



Compendio de información geográfica municipal 2010

Tetipac

Guerrero



INSTITUTO NACIONAL
DE ESTADÍSTICA Y GEOGRAFÍA

**Compendio de información geográfica municipal de los
Estados Unidos Mexicanos
Tetipac, Guerrero
clave geoestadística 12060**

Ubicación geográfica	Coordenadas y altitud	Colindancias	Otros datos
	Entre los paralelos 18° 35' y 18° 44' de latitud norte; los meridianos 99° 32' y 99° 47' de longitud oeste; altitud entre 1 200 y 2 800 m.	Colinda al norte con el Estado de México y con el municipio de Pilcaya; al este con los municipios de Pilcaya y Taxco de Alarcón; al sur con el municipio de Taxco de Alarcón; al oeste con los municipios de Taxco de Alarcón, Pedro Ascencio Alquisiras y el Estado de México.	Ocupa el 0.34% de la superficie del estado. Cuenta con 53 localidades y una población total de 13 128 habitantes http://mapserver.inegi.org.mx/mgn2k/ ; resultado del censo 2010.

Fisiografía	Provincia	Subprovincia	Sistemas de topoformas
	Sierra Madre del Sur (100%)	Depresión del Balsas (91.14%) y Sierras y Valles Guerrerenses (8.86%)	Sierra alta compleja con cañadas (91.14%), Lomerío con mesetas (8.24%) y Sierra de cumbres tendidas (0.62%)

Clima	Rango de temperatura	Rango de precipitación	Clima
	14 – 24°C	800 – 1 300 mm	Templado subhúmedo con lluvias en verano, de mayor humedad (49.62%), semicálido subhúmedo con lluvias en verano, de mayor humedad (19.64%), semicálido subhúmedo con lluvias en verano, de humedad media (19.06%), cálido subhúmedo con lluvias en verano, de humedad media (9.88%) y cálido subhúmedo con lluvias en verano, de menor humedad (1.80%)

Geología	Periodo	Roca	Sitios de interés
	Paleógeno (49.69%), Jurásico superior-Cretácico inferior-N/D (42.62%), Neógeno (5.71%), Cretácico (1.35%) y Cuaternario (0.21%)	Ígnea extrusiva: toba ácida (23.41%), toba intermedia (3.52%) y basalto (0.21%) Sedimentaria: arenisca-conglomerado (27.53%), caliza (1.35%), conglomerado (0.64%) y brecha sedimentaria (0.3%) Metamórfica: metavolcánica (42.62%)	No disponible

Nota: el porcentaje faltante corresponde a Zona Urbana con (0.42%).

Edafología	Suelo dominante
	Cambisol (34.58%), Luvisol (30.03%), Regosol (16.65%), Calcisol (10.48%), Leptosol (6.89%), Andosol (0.76%) y Vertisol (0.19%)

Nota: el porcentaje faltante corresponde a Zona Urbana con (0.42%).

	Región hidrológica	Cuenca	Subcuenca	Corrientes de agua	Cuerpos de agua
Hidrografía	Balsas (100%)	R. Grande de Amacuzac (95.02%), R. Balsas - Mezcala (4.82%) y R. Balsas - Zirándaro (0.16%)	R. Alto Amacuzac (95.29%), R. Cocula o Iguala (4.54%) y R. Poliutla (0.17%)	Perennes: Acevedocla, Chitosto, San Ignacio, San José y San Miguel Intermitentes: Cacaluapa, Capulines, Chontalcoatlán, Huixteco, Jabalí, Las Damas, Las Lajas, Las Pilas, Manhuantla, Marmajita y Tlalalca	No disponible

Uso del suelo y vegetación	Uso del suelo	Vegetación
	Agricultura (46.66%) y zona urbana (0.42%)	Bosque (43.83%), selva (5.78%) y pastizal (3.31%)

Uso potencial de la tierra	Agrícola	Pecuario
	Para la agricultura mecanizada continua (7.21%) Para la agricultura manual continua (31.01%) Para la agricultura manual estacional (61.36%) No apta para la agricultura (0.42%)	Para el desarrollo de praderas cultivadas (7.21%) Para el aprovechamiento de la vegetación de pastizal (4.25%) Para el aprovechamiento de la vegetación natural únicamente por el ganado caprino (88.12%) No apta para uso pecuario (0.42%)

Zona urbana	La zona urbana está creciendo sobre rocas sedimentarias del Paleógeno, en sierras; sobre áreas donde originalmente había suelo denominado Calcisol; tiene clima semicálido subhúmedo con lluvias en verano, de mayor humedad y semicálido subhúmedo con lluvias en verano, de humedad media; está creciendo sobre terrenos previamente ocupados por agricultura.
--------------------	--

Zonas arqueológicas y monumentos históricos	Templo de Santa Cruz, en la cabecera municipal, los vestigios localizados en la comunidad de Chontalcoatlán que presentan características de la cultura teotihuacana.
--	---

Fuente: INEGI. ESTADO DE GUERRERO/México. Guía turística
www.e-local.gob.mx/wb2/ELOCAL/EMM_querrero

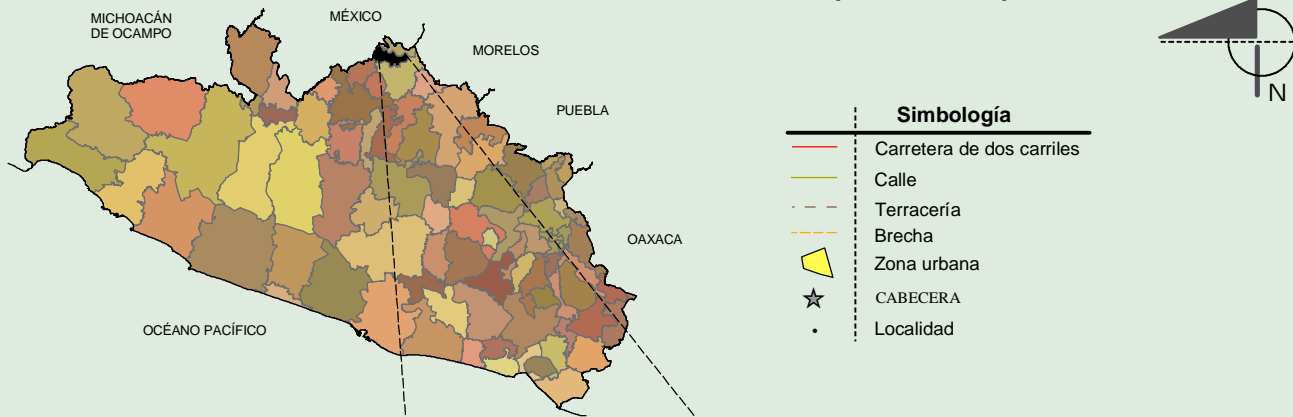
Hablantes de lengua indígena	Dialecto	Número de personas
	Amuzgo de Guerrero, Náhuatl, Otomí, Tlapaneco y no especificado.	12

Fuente: http://www3.inegi.org.mx/sistemas/iter/entidad_indicador.aspx?ev=5

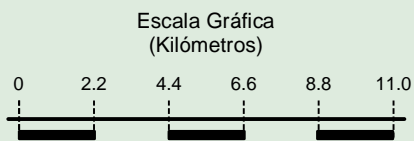
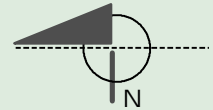
Cultura popular	Artesanías	Gastronomía	Música
	Elaboración de finos muebles	Barbacoa de chivo, sopa de arroz y tortillas, el mezcal y el pulque que se produce en el poblado de Nochtepec.	No disponible

Fuente: INEGI. ESTADO DE GUERRERO/México. Guía turística
www.e-local.gob.mx/wb2/ELOCAL/EMM_querrero

Localidades e Infraestructura para el Transporte

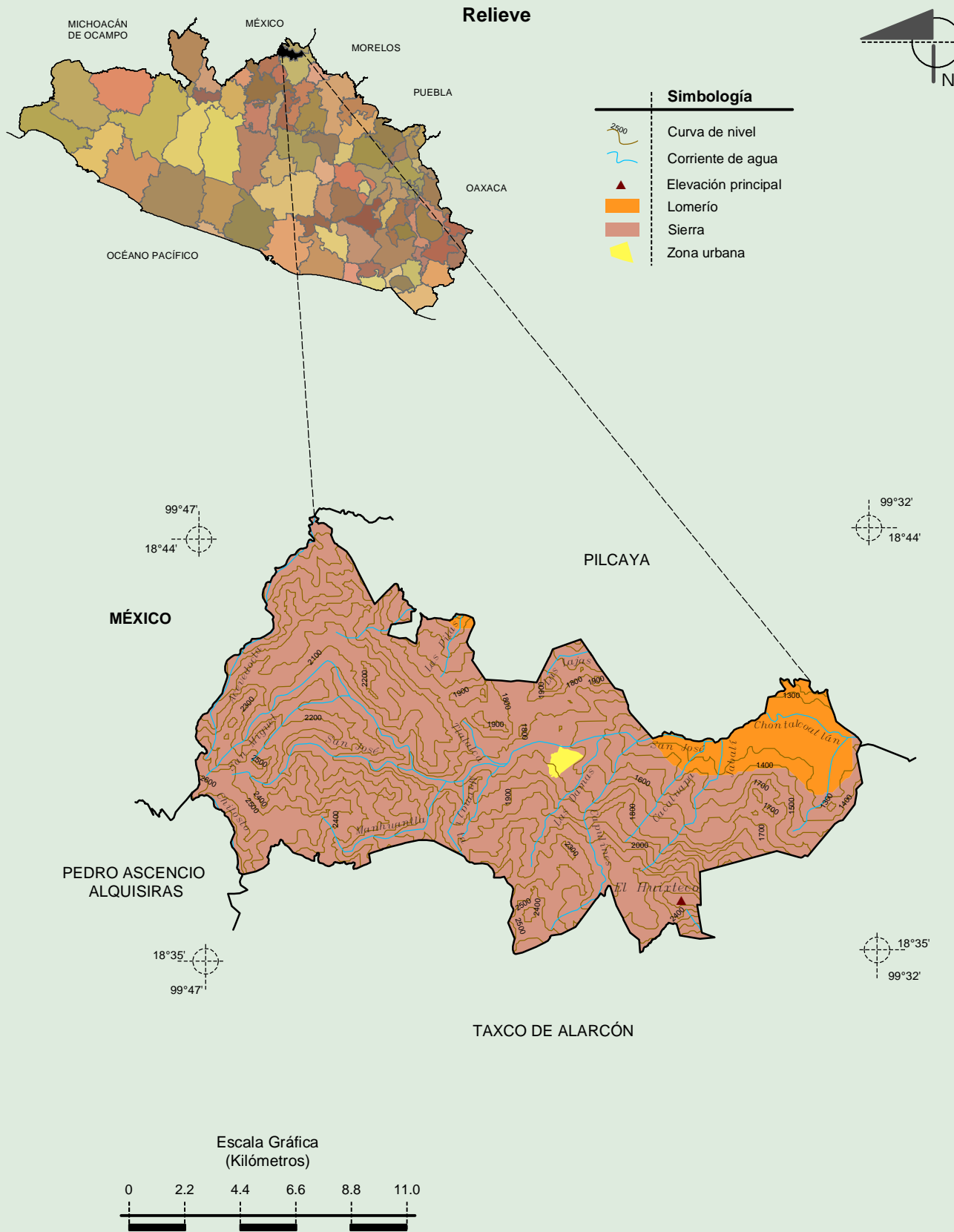


Simbología	
	Carretera de dos carriles
	Calle
	Terracería
	Brecha
	Zona urbana
	CABECERA
	Localidad



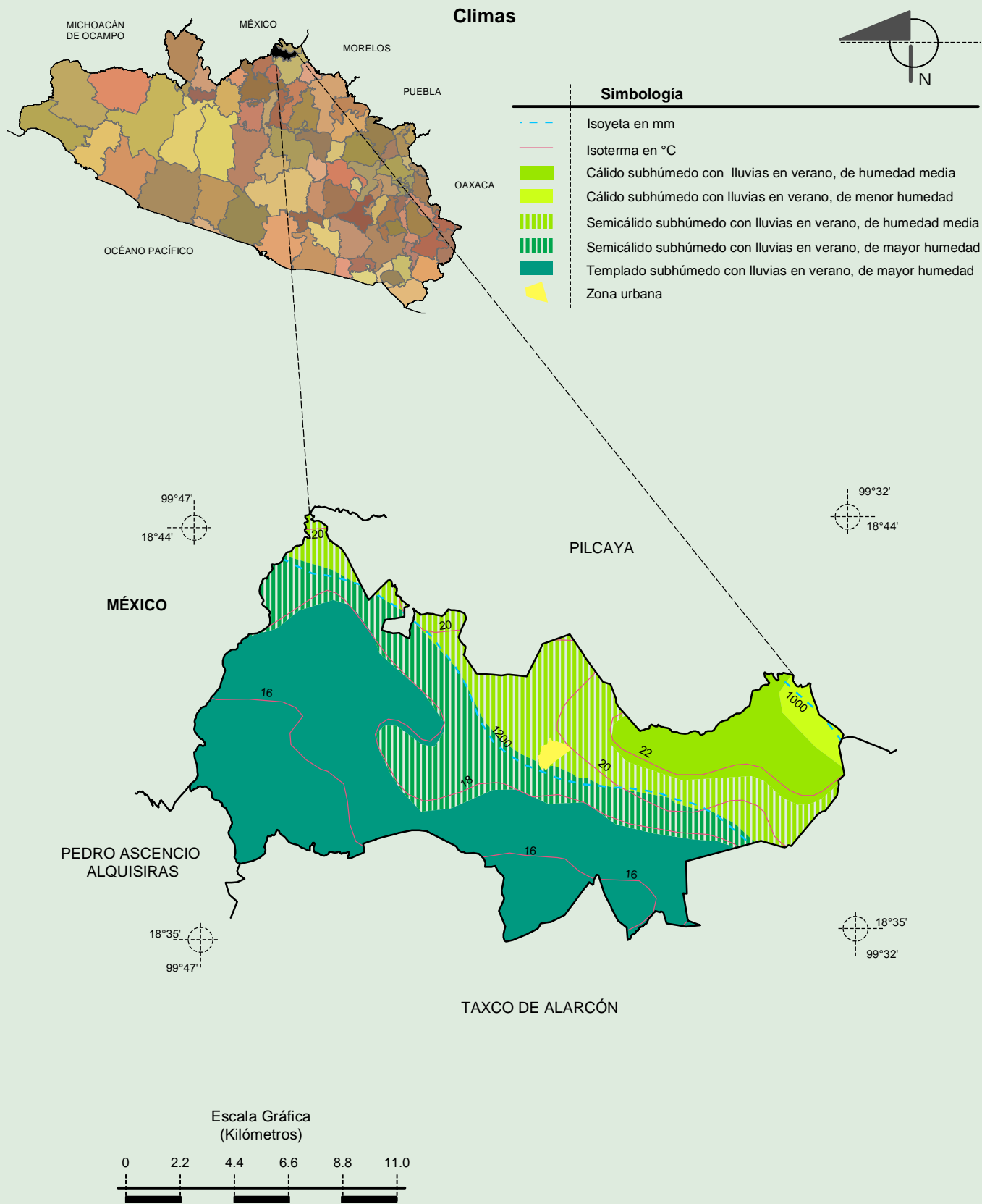
Fuente: INEGI. *Marco Geoestadístico Municipal 2010, versión 4.3.*
 INEGI. Información Topográfica Digital Escala 1:250 000 serie III.

**Compendio de información geográfica municipal de los Estados Unidos Mexicanos
Tetipac, Guerrero**

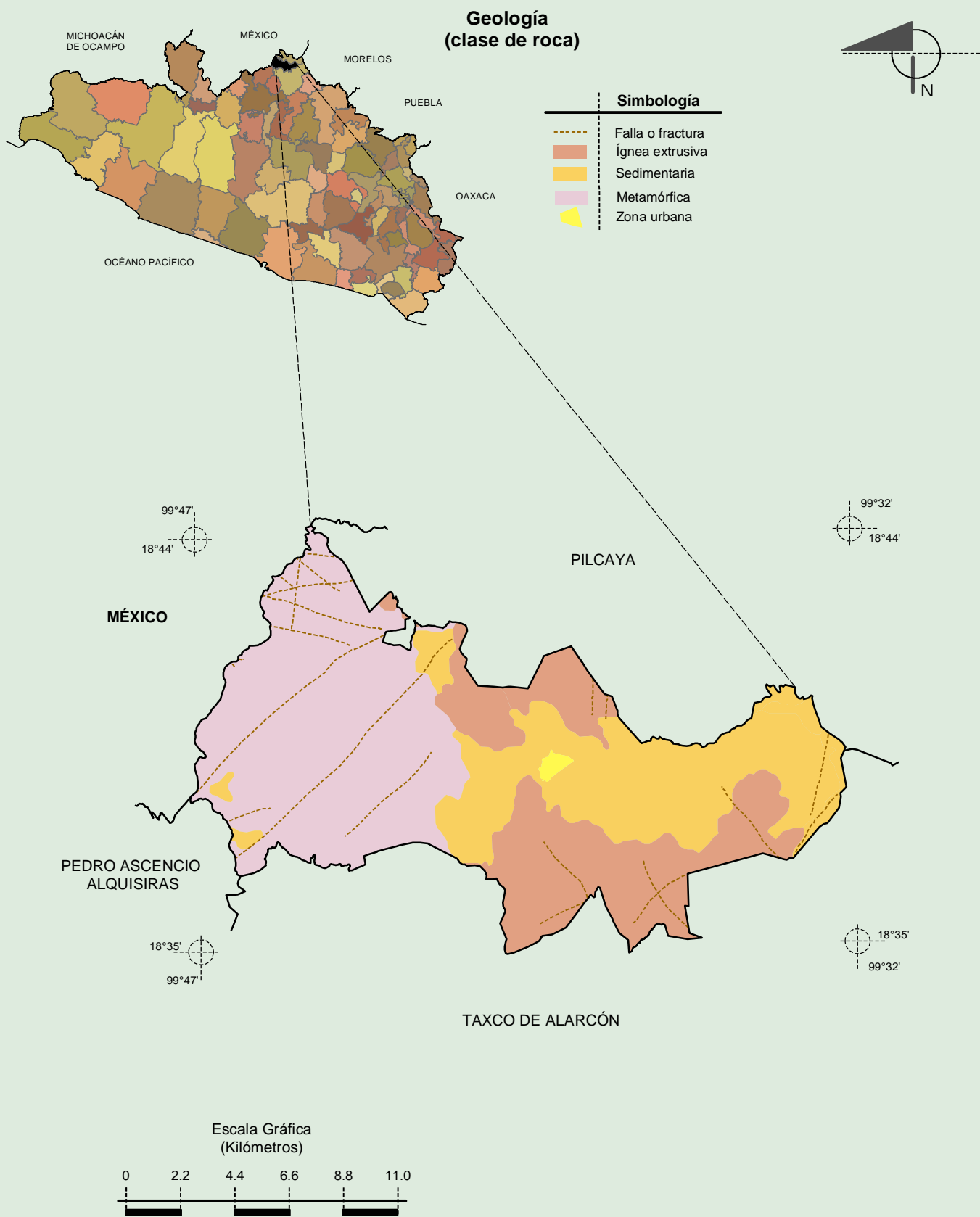


Fuente: INEGI. *Marco Geoestadístico Municipal 2010, versión 4.3.*
 INEGI. Información Topográfica Digital Escala 1:250 000 serie III.
 INEGI. Continuo Nacional del Conjunto de Datos Geográficos de la Carta Fisiográfica 1:1 000 000, serie I.
 INEGI-CONAGUA. 2007. Mapa de la Red Hidrográfica Digital de México escala 1:250 000. México.

**Compendio de información geográfica municipal de los Estados Unidos Mexicanos
Tetipac, Guerrero**

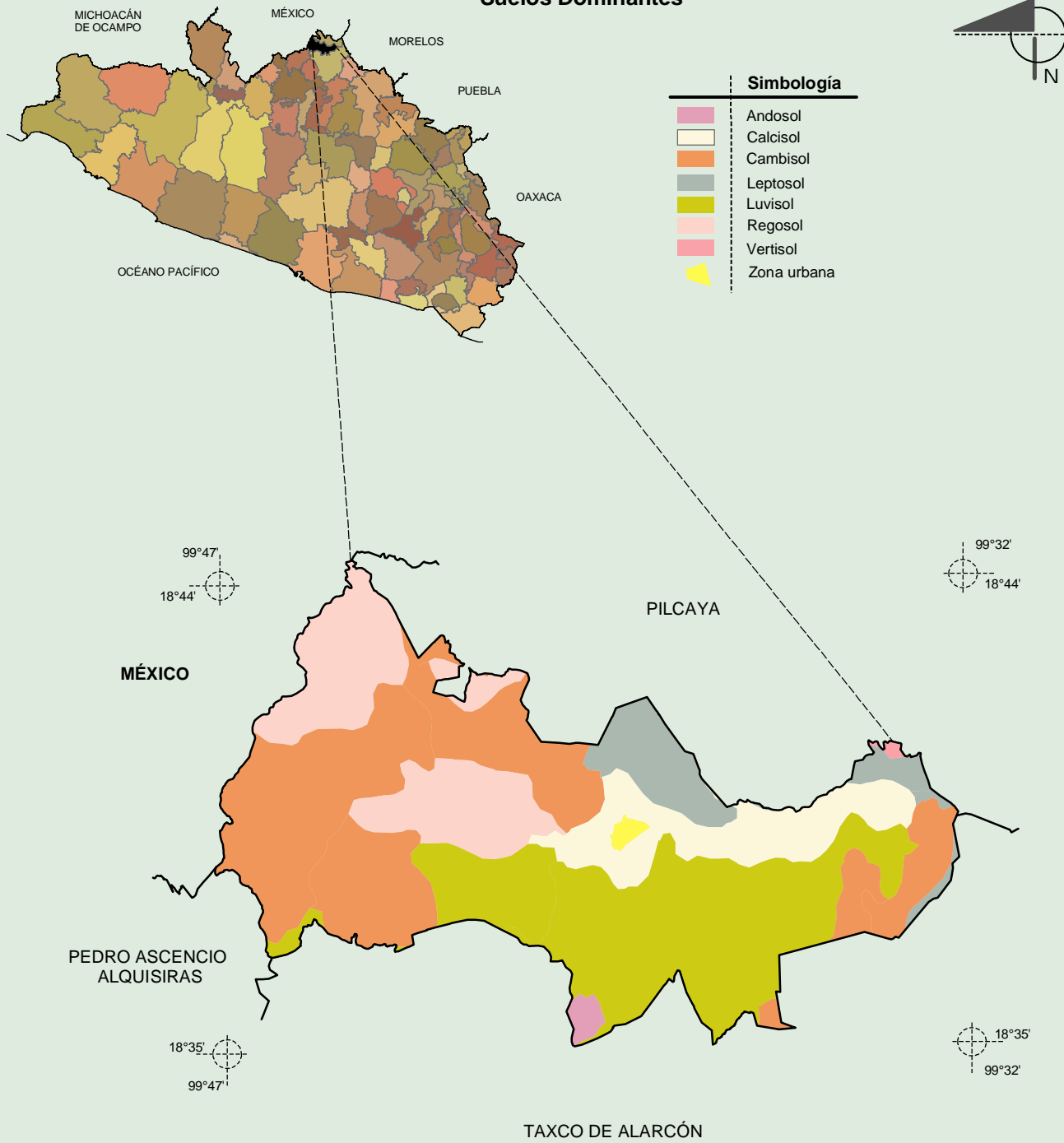


Fuente: INEGI. *Marco Geoestadístico Municipal 2010, versión 4.3.*
INEGI. Continuo Nacional del Conjunto de Datos Geográficos de las Cartas de Climas, Precipitación Total Anual y Temperatura Media Anual 1:1 000 000, serie I.

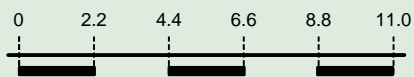


Fuente: INEGI. *Marco Geoestadístico Municipal 2010, versión 4.3.*
INEGI. Continuo Nacional del Conjunto de Datos Geográficos de la Carta Geológica 1:250 000, serie I.

Suelos Dominantes



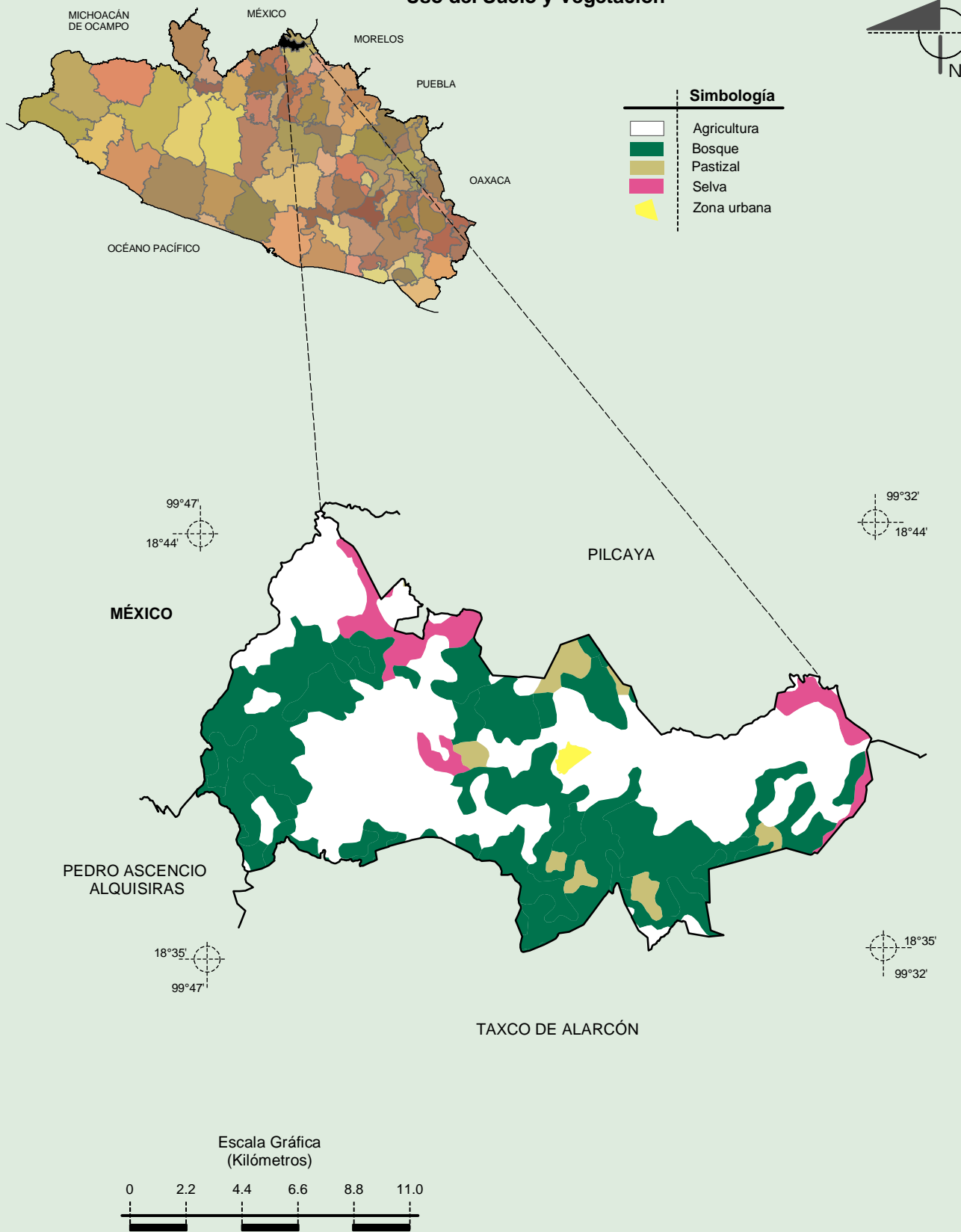
Escala Gráfica
(Kilómetros)



Fuente: INEGI. *Marco Geoestadístico Municipal 2010, versión 4.3.*

INEGI. Conjunto de Datos Vectorial Edafológico, Escala 1:250 000, Serie II (Continuo Nacional).

Uso del Suelo y Vegetación



Fuente: INEGI. *Marco Geoestadístico Municipal 2010, versión 4.3.*
INEGI. Conjunto de Datos Vectoriales de Uso del Suelo y Vegetación Serie III Escala 1:250 000.