



# Compendio de información geográfica municipal 2010

Tixtla de Guerrero

Guerrero



INSTITUTO NACIONAL  
DE ESTADÍSTICA Y GEOGRAFÍA

# Compendio de información geográfica municipal de los Estados Unidos Mexicanos Tixtla de Guerrero, Guerrero clave geoestadística 12061

Ubicación geográfica	Coordenadas y altitud	Colindancias	Otros datos
	Entre los paralelos 17° 28' y 17° 44' de latitud norte; los meridianos 99° 15' y 99° 28' de longitud oeste; altitud entre 900 y 2 300 m.	Colinda al norte con los municipios de Eduardo Neri y Mártir de Cuilapan; al este con los municipios de Mártir de Cuilapan, Zitlala, Chilapa de Álvarez y Mochitlán; al sur con los municipios de Mochitlán y Chilpancingo de los Bravo; al oeste con los municipios de Chilpancingo de los Bravo y Eduardo Neri.	Ocupa el 0.61% de la superficie del estado. Cuenta con 47 localidades y una población total de 40 058 habitantes <a href="http://mapserver.inegi.org.mx/mgn2k/">http://mapserver.inegi.org.mx/mgn2k/</a> ; resultado del censo 2010.

Fisiografía	Provincia	Subprovincia	Sistemas de topoformas
	Sierra Madre del Sur (100%)	Cordillera Costera del Sur (100%)	Sierra de cumbres tendidas (59.93%), Sierra alta compleja (34.29%), Llanura con lomerío (5.25%) y Lomerío con cañadas (0.53%)

Clima	Rango de temperatura	Rango de precipitación	Clima
	16 – 24°C	800 – 1 300 mm	Semicálido subhúmedo con lluvias en verano, de humedad media (43.83%), semicálido subhúmedo con lluvias en verano, de mayor humedad (20.92%), semicálido subhúmedo con lluvias en verano, de menor humedad (17.30%), cálido subhúmedo con lluvias en verano, de menor humedad (8.54%), templado subhúmedo con lluvias en verano, de mayor humedad (7.50%), cálido subhúmedo con lluvias en verano, de mayor humedad (1.42%) y seco con lluvias en verano (0.49%)

Geología	Periodo	Roca	Sitios de interés
	Cretácico (66.84%), Paleógeno (15.73%), Cuaternario (7.40%), Neógeno (4.83%) y Terciario (3.06%)	Ígnea extrusiva: toba intermedia-brecha volcánica intermedia (4.83%) y riolita-toba ácida (3.06%) Sedimentaria: caliza (54.29%), arenisca-conglomerado (15.73%) y lutita-arenisca (12.55%) Suelo: aluvial (7.40%)	Banco de Material: agregados Mina: yeso

*Nota: el porcentaje faltante corresponde a Zona Urbana con (1.99%) y Cuerpos de Agua con (0.15%).*

Edafología	Suelo dominante
	Leptosol (49.74%), Luvisol (42.13%), Phaeozem (2.94%), Vertisol (2.76%) y Chernozem (0.29%)

*Nota: el porcentaje faltante corresponde a Zona Urbana con (1.99%) y Cuerpos de Agua con (0.15%).*

Hidrografía	Región hidrológica	Cuenca	Subcuenca	Corrientes de agua	Cuerpos de agua
	Balsas (64.77%) y Costa chica - Río verde (35.23%)	R. Balsas – Mezcala (64.77%) y R. Papagayo (35.23%)	R. Balsas - San Juan (47.28%), R. Azul (35.23%), R. Huajapa (16.36%) y R. Tetlanapa (1.13%)	Intermitentes: Atliaca y Huacapa	Intermitentes (0.09%): Laguna de Tixtla y El Palito Verde

Uso del suelo y vegetación	Uso del suelo	Vegetación
	Agricultura (26.47%) y zona urbana (1.99%)	Bosque (57.96%), selva (9.35%), otro (3.14%) y pastizal (0.94%)

*Nota: el porcentaje faltante corresponde a Cuerpos de Agua con (0.15%).*

Uso potencial de la tierra	Agrícola	Pecuario
	Para la agricultura mecanizada continua (5.10%) Para la agricultura manual continua (11.56%) Para la agricultura manual estacional (40.36%) No apta para la agricultura (42.98%)	Para el desarrollo de praderas cultivadas (5.10%) Para el aprovechamiento de la vegetación natural diferente del pastizal (37.73%) Para el aprovechamiento de la vegetación natural únicamente por el ganado caprino (40.84%) No apta para uso pecuario (16.33%)

Zona urbana	Las zonas urbanas están creciendo sobre suelos del Cuaternario, rocas sedimentarias, ígneas extrusivas del Cretácico y Neógeno, en llanuras y sierras; sobre áreas donde originalmente había suelos denominados Phaeozem y Luvisol; tienen clima semicálido subhúmedo con lluvias en verano, de humedad media y cálido subhúmedo con lluvias en verano, de menor humedad; están creciendo sobre terrenos previamente ocupados por agricultura y bosques.
-------------	--

<b>Zonas arqueológicas y monumentos históricos</b>	Templo de San Martín, monumento de Vicente Guerrero y Manuel Altamirano, se conservan algunas joyas históricas, principalmente de la época de la Independencia.
--	---

Fuente: INEGI. ESTADO DE GUERRERO/México. Guía turística  
[www.e-local.gob.mx/wb2/ELOCAL/EMM\\_guerrero](http://www.e-local.gob.mx/wb2/ELOCAL/EMM_guerrero)

Habla de lengua indígena	Dialecto	Número de personas
	Amuzgo de Guerrero, Lenguas Mixtecas, Zapotecas, Mixe, Náhuatl, Tlapaneco y no especificado.	7 154

Fuente: [http://www3.inegi.org.mx/sistemas/iter/entidad\\_indicador.aspx?ev=5](http://www3.inegi.org.mx/sistemas/iter/entidad_indicador.aspx?ev=5)

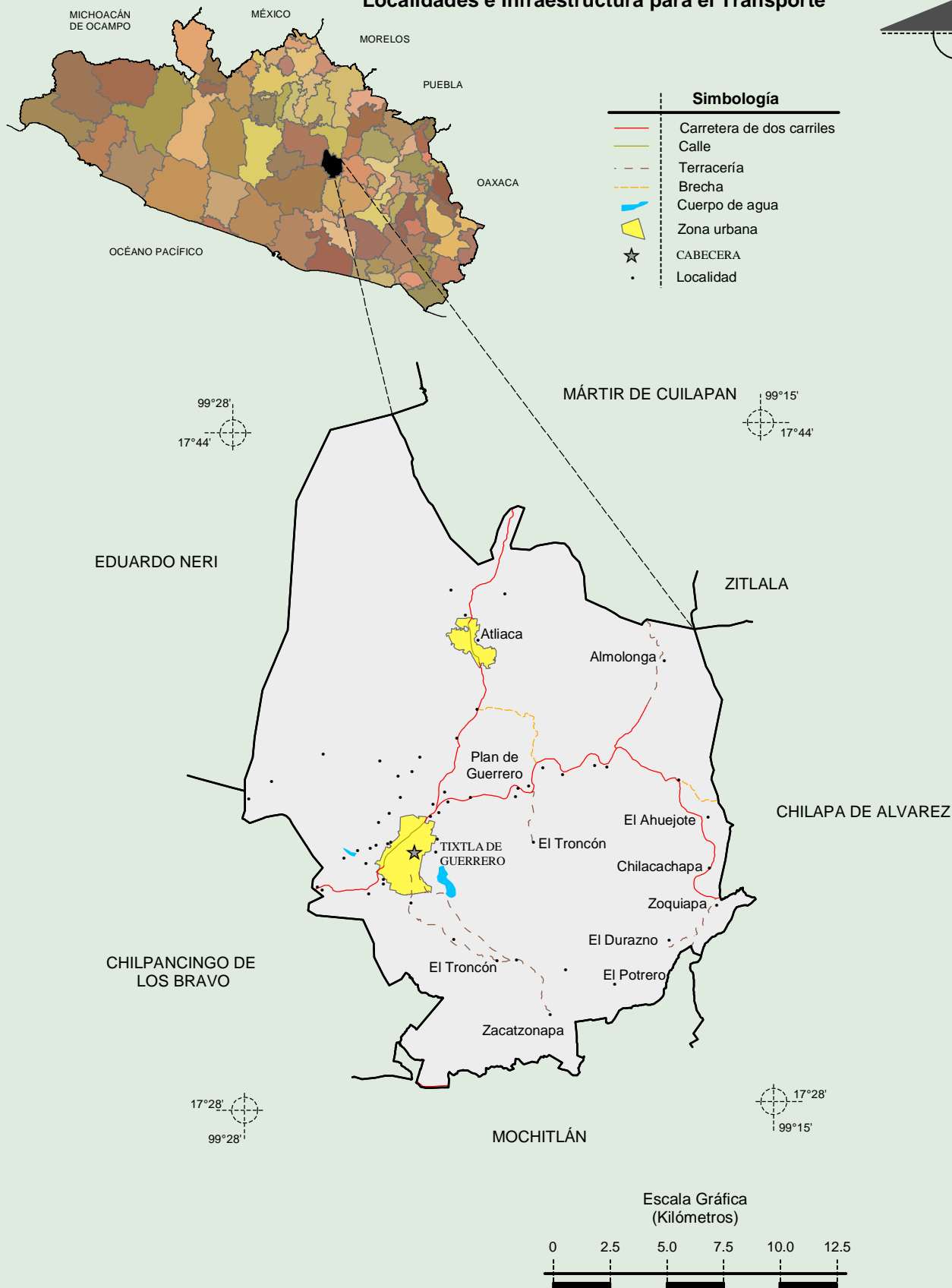
Cultura popular	Artesanías	Gastronomía	Música
	El trabajo, de la palma, con la cual se elabora sombreros, bolsas, tanates, diversas figuras humanas y animales.	Fiambre, preparado con una variedad de carnes y verduras, es considerado como el platillo fuerte que se ofrece en las fiestas de carácter social. Otros platillos es el huacaxtoro, que es un caldo blanco, preparado con carne de res y se come con tamales tololocho; este es ofrecido principalmente en las fiestas religiosas.	Banda de viento.

Fuente: INEGI. ESTADO DE GUERRERO/México. Guía turística  
[www.e-local.gob.mx/wb2/ELOCAL/EMM\\_guerrero](http://www.e-local.gob.mx/wb2/ELOCAL/EMM_guerrero)

# Compendio de información geográfica municipal de los Estados Unidos Mexicanos

## Tixtla de Guerrero, Guerrero

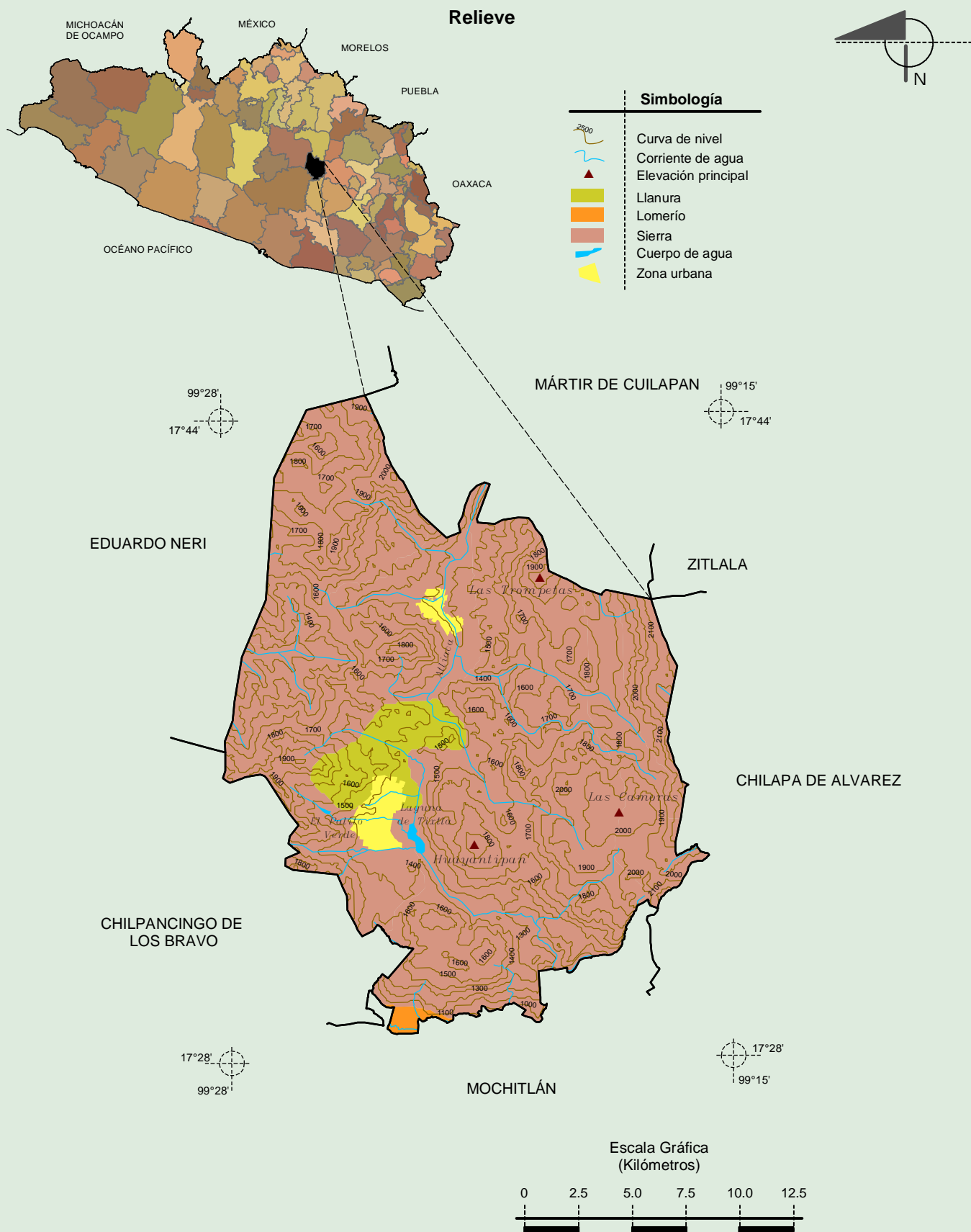
### Localidades e Infraestructura para el Transporte



Fuente: INEGI. *Marco Geoestadístico Municipal 2010, versión 4.3.*  
 INEGI. Información Topográfica Digital Escala 1:250 000 serie II y III.



**Compendio de información geográfica municipal de los Estados Unidos Mexicanos**  
**Tixtla de Guerrero, Guerrero**



Fuente: INEGI. Marco Geoestadístico Municipal 2010, versión 4.3.

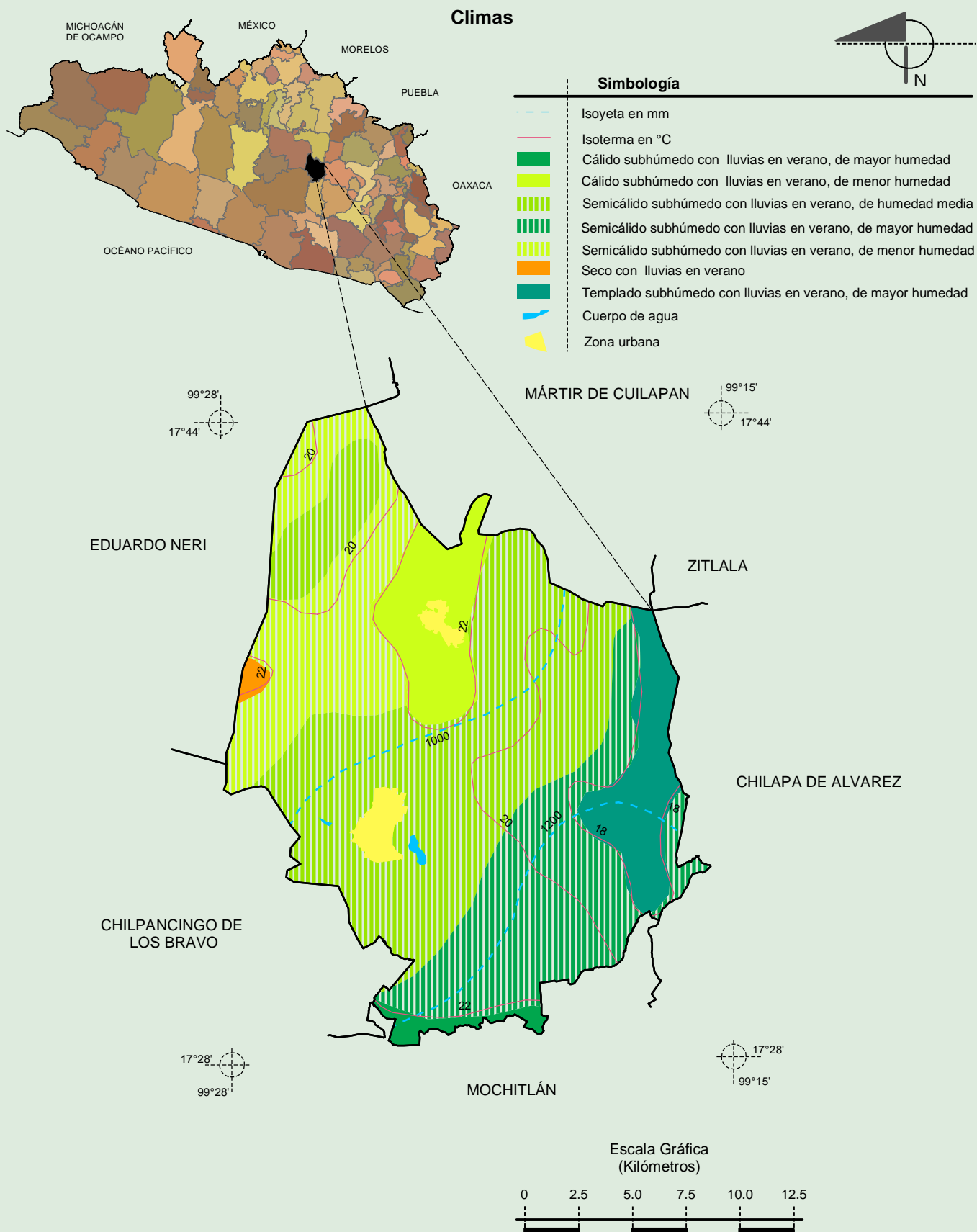
INEGI. Información Topográfica Digital Escala 1:250 000 serie II y III.

INEGI. Continuo Nacional del Conjunto de Datos Geográficos de la Carta Fisiográfica 1:1 000 000, serie I.

INEGI-CONAGUA. 2007. Mapa de la Red Hidrográfica Digital de México escala 1:250 000. México.

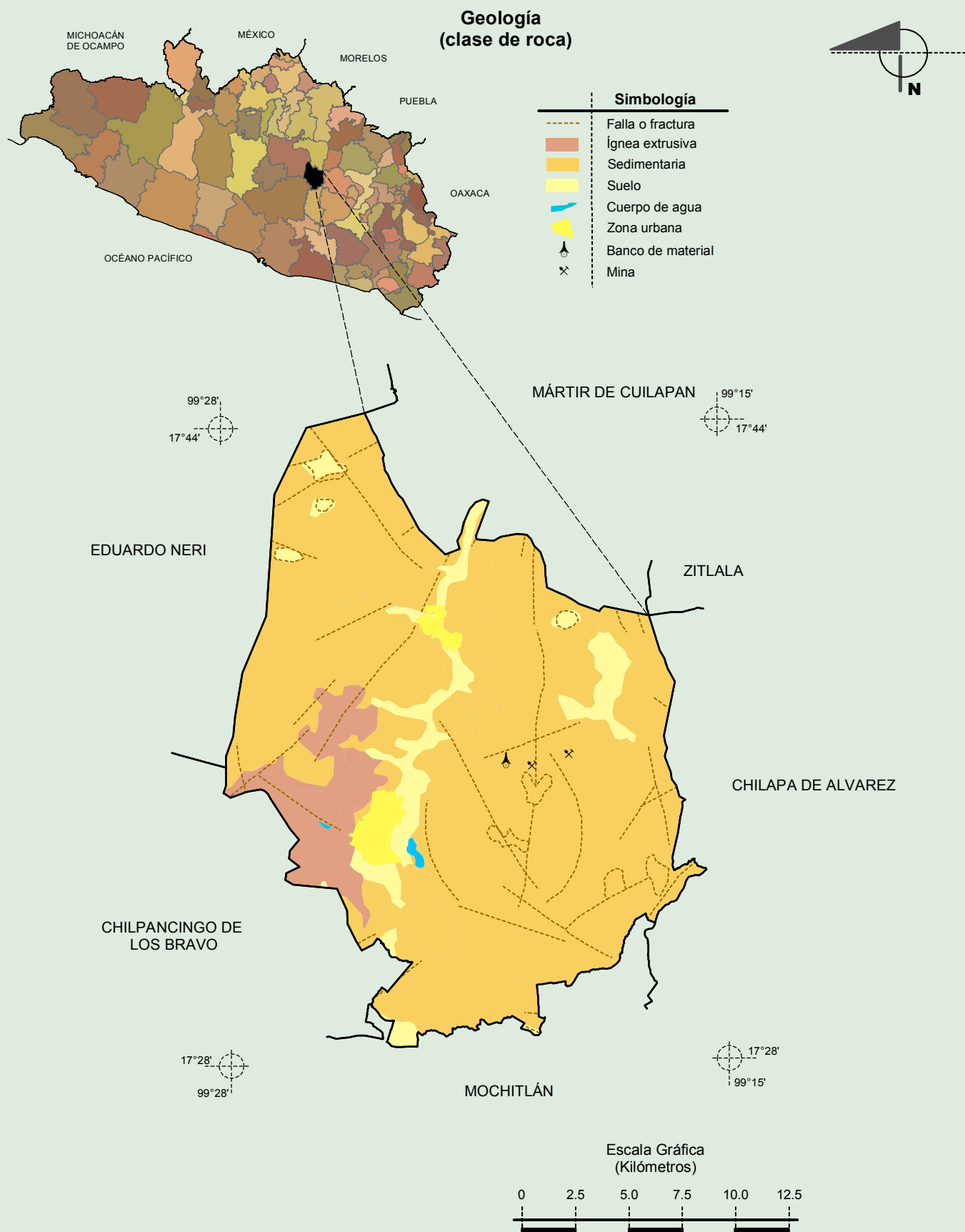
# Compendio de información geográfica municipal de los Estados Unidos Mexicanos

## Tixtla de Guerrero, Guerrero



Fuente: INEGI. *Marco Geoestadístico Municipal 2010, versión 4.3.*  
 INEGI. Continuo Nacional del Conjunto de Datos Geográficos de las Cartas de Climas, Precipitación Total Anual y Temperatura Media Anual 1:1 000 000, serie I.  
 INEGI. Información Topográfica Digital Escala 1:250 000 serie II.

**Compendio de información geográfica municipal de los Estados Unidos Mexicanos**  
**Tixtla de Guerrero, Guerrero**



Fuente: INEGI. *Marco Geoestadístico Municipal 2010, versión 4.3.*

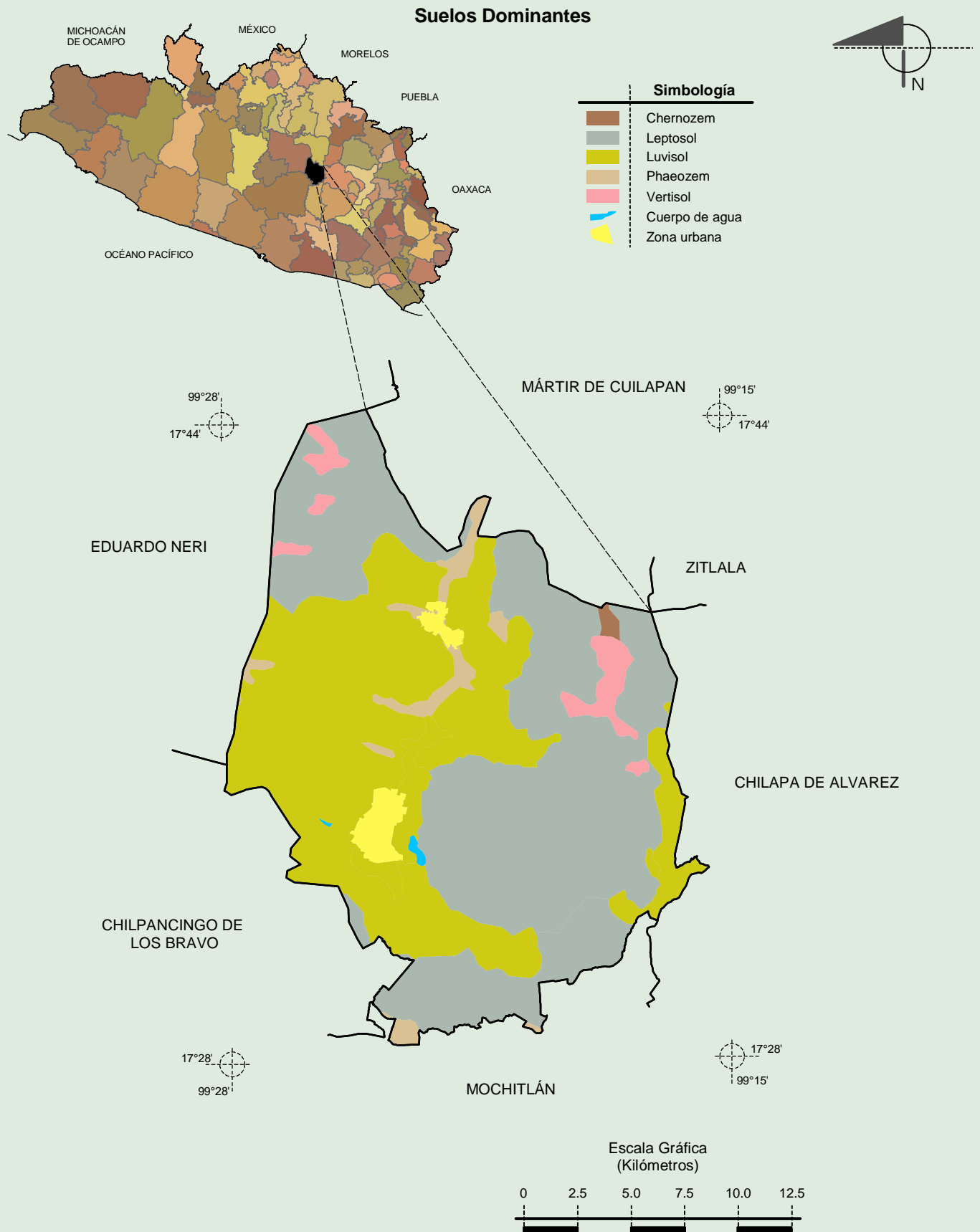
INEGI. Continuo Nacional del Conjunto de Datos Geográficos de la Carta Geológica 1:250 000, serie I.

INEGI. Información Topográfica Digital Escala 1:250 000 serie II.



# Compendio de información geográfica municipal de los Estados Unidos Mexicanos

## Tixtla de Guerrero, Guerrero

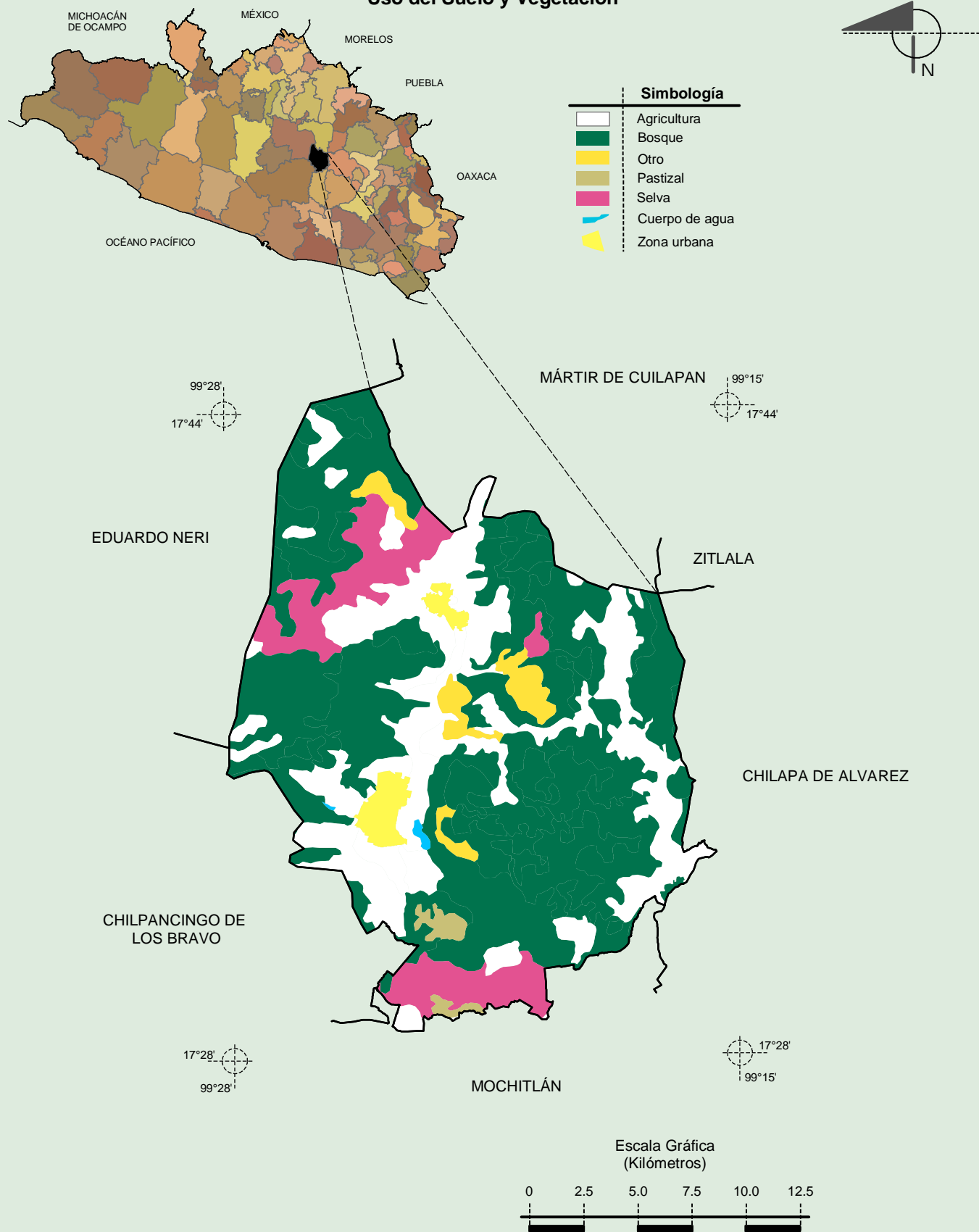


Fuente: INEGI. Marco Geoestadístico Municipal 2010, versión 4.3.

INEGI. Conjunto de Datos Vectorial Edafológico, Escala 1:250 000, Serie II (Continuo Nacional).

INEGI. Información Topográfica Digital Escala 1:250 000, serie II.

## Uso del Suelo y Vegetación



Fuente: INEGI. Marco Geoestadístico Municipal 2010, versión 4.3.

INEGI. Conjunto de Datos Vectoriales de Uso del Suelo y Vegetación Serie III Escala 1:250 000.

INEGI. Información Topográfica Digital Escala 1:250 000 serie II.