



# Compendio de información geográfica municipal 2010

## Tlacoachistlahuaca

### Guerrero



## Compendio de información geográfica municipal de los Estados Unidos Mexicanos Tlacoachistlahuaca, Guerrero clave geoestadística 12062

Ubicación geográfica	Coordenadas y altitud	Colindancias	Otros datos
	Entre los paralelos 16° 45' y 17° 13' de latitud norte; los meridianos 98° 04' y 98° 30' de longitud oeste; altitud entre 100 y 2 300 m.	Colinda al norte con los municipios de Cochoapa el Grande, Metlatónoc, Alcozauca de Guerrero y el Estado de Oaxaca; al este con el Estado de Oaxaca y el municipio de Xochistlahuaca; al sur con los municipios de Xochistlahuaca, Ometepec e Iqualapa; al oeste con los municipios de Iqualapa, Metlatónoc y Cochoapa el Grande.	Ocupa el 1.27% de la superficie del estado. Cuenta con 53 localidades y una población total de 21 306 habitantes <a href="http://mapserver.inegi.org.mx/mg_n2k/">http://mapserver.inegi.org.mx/mg_n2k/</a> ; resultado del censo 2010.

Fisiografía	Provincia	Subprovincia	Sistemas de topografías
	Sierra Madre del Sur (100%)	Costas del Sur (56.83%) y Cordillera Costera del Sur (43.17%)	Sierra baja compleja (55.51%), Sierra alta compleja (38.85%), Valle ramificado con lomerío (4.48%) y Valle de laderas tendidas con lomerío (1.16%)

Clima	Rango de temperatura	Rango de precipitación	Clima
	16 – 28°C	1 500 – 3 000 mm	Cálido subhúmedo con lluvias en verano, de mayor humedad (84.34%), semicálido subhúmedo con lluvias en verano, de mayor humedad (14.28%) y templado húmedo con abundantes lluvias en verano (1.38%)

Geología	Periodo	Roca	Sitios de interés
	Terciario (60.22%), Jurásico (31.19%), Neógeno (6.94%), No aplica (1.24%) y Cuaternario (0.25%)	Ígnea intrusiva: granito-granodiorita (60.22%) Sedimentaria: limolita-arenisca (6.94%) Metamórfica: gneis (19.29%), esquisto (8.05%) y metasedimentaria (5.09%) Suelo: aluvial (0.25%)	No disponible

*Nota: el porcentaje faltante corresponde a Zona Urbana con (0.16%).*

<b>Edafología</b>	Suelo dominante
	Leptosol (48.40%), Regosol (31.88%), Cambisol (16.62%), Phaeozem (2.56%), Vertisol (0.24%) y Fluvisol (0.14%)

Nota: el porcentaje faltante corresponde a Zona Urbana con (0.16%).

	Región hidrológica	Cuenca	Subcuenca	Corrientes de agua	Cuerpos de agua
<b>Hidrografía</b>	Costa Chica - Río Verde (100%)	R. Ometepec o Grande (99.89%) y R. Atoyac (0.11%)	R. Puente (50.76%), R. San Miguel (26.02%), R. Quetzala (19.92%), R. Santa Catarina (3.19%) y R. Yolatepec (0.11%)	Perennes: Cacao, Camotlán, Chacale, Chacale, Chinapa, El Gavilán, El Limón, Hondo, Jicayán, Las Minas, Platanal, Quetzala, San Isidro, San Martín, San Miguel, San Pedro, Tortolita y Verde Intermitentes: Blanco, Coticha, El Aguacate, El Faisán, El Frijol, El Limoncillo, El Rancho, El Zapote, El Zopilote, Fierro, Grande, Las Trancas, Michapa, Mujer, San Cristóbal, Tenconcueya, Tescomapa, Tlacoachistlahuaca y Topile	No disponible

<b>Uso del suelo y vegetación</b>	Uso del suelo	Vegetación
	Agricultura (5.47%) y zona urbana (0.16%)	Bosque (76.53%), selva (15.19%) y pastizal (2.65%)

<b>Uso potencial de la tierra</b>	Agrícola	Pecuario
	Para la agricultura de tracción animal continua (0.06%) No apta para la agricultura (99.94%)	Para el aprovechamiento de la vegetación natural diferente del pastizal (0.06%) Para el aprovechamiento de la vegetación natural únicamente por el ganado caprino (99.78%) No apta para uso pecuario (0.16%)

<b>Zona urbana</b>	La zona urbana está creciendo sobre rocas metamórficas del Jurásico en sierras; sobre áreas donde originalmente había suelos denominados Phaeozem y Regosol; tiene clima cálido subhúmedo con lluvias en verano, de mayor humedad; está creciendo sobre terrenos previamente ocupados por agricultura y selvas.
--------------------	---

<b>Zonas arqueológicas y monumentos históricos</b>	Busto de bronce de Juan del Carmen.
--	-------------------------------------

Fuente: [www.e-local.gob.mx/wb2/ELOCAL/EMM\\_querrero](http://www.e-local.gob.mx/wb2/ELOCAL/EMM_querrero)

<b>Hablantes de lengua indígena</b>	<b>Dialecto</b>	<b>Número de personas</b>
	Amuzgo de Guerrero, Lenguas Mixtecas, Zapotecas, Náhuatl, Tlapaneco, Totonaca y no especificado.	14 795

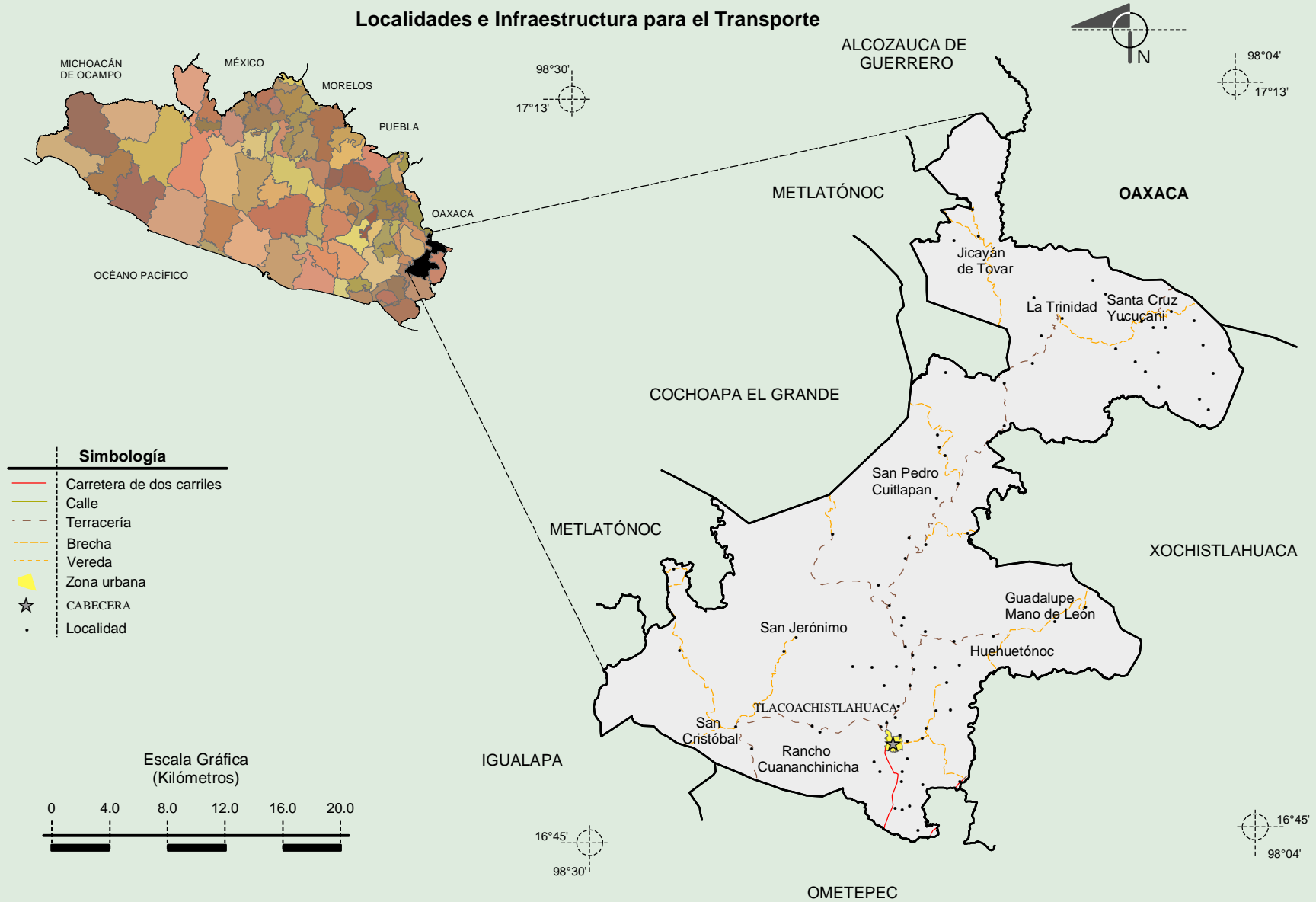
Fuente: [http://www3.inegi.org.mx/sistemas/ter/entidad\\_indicador.aspx?ev=5](http://www3.inegi.org.mx/sistemas/ter/entidad_indicador.aspx?ev=5)

<b>Cultura popular</b>	<b>Artesanías</b>	<b>Gastronomía</b>	<b>Música</b>
	Elaboración del huipil.	Barbacoa de chivo, res y pollo, platillo de mole rojo y verde, atole de piña o ciruela, alimentos naturales, frijol con arroz, caldo de res, caldo de langostino y camarón.	Las chilenas (Tlacocheña), la folklórica y los corridos.

Fuente: [www.e-local.gob.mx/wb2/ELOCAL/EMM\\_querrero](http://www.e-local.gob.mx/wb2/ELOCAL/EMM_querrero)

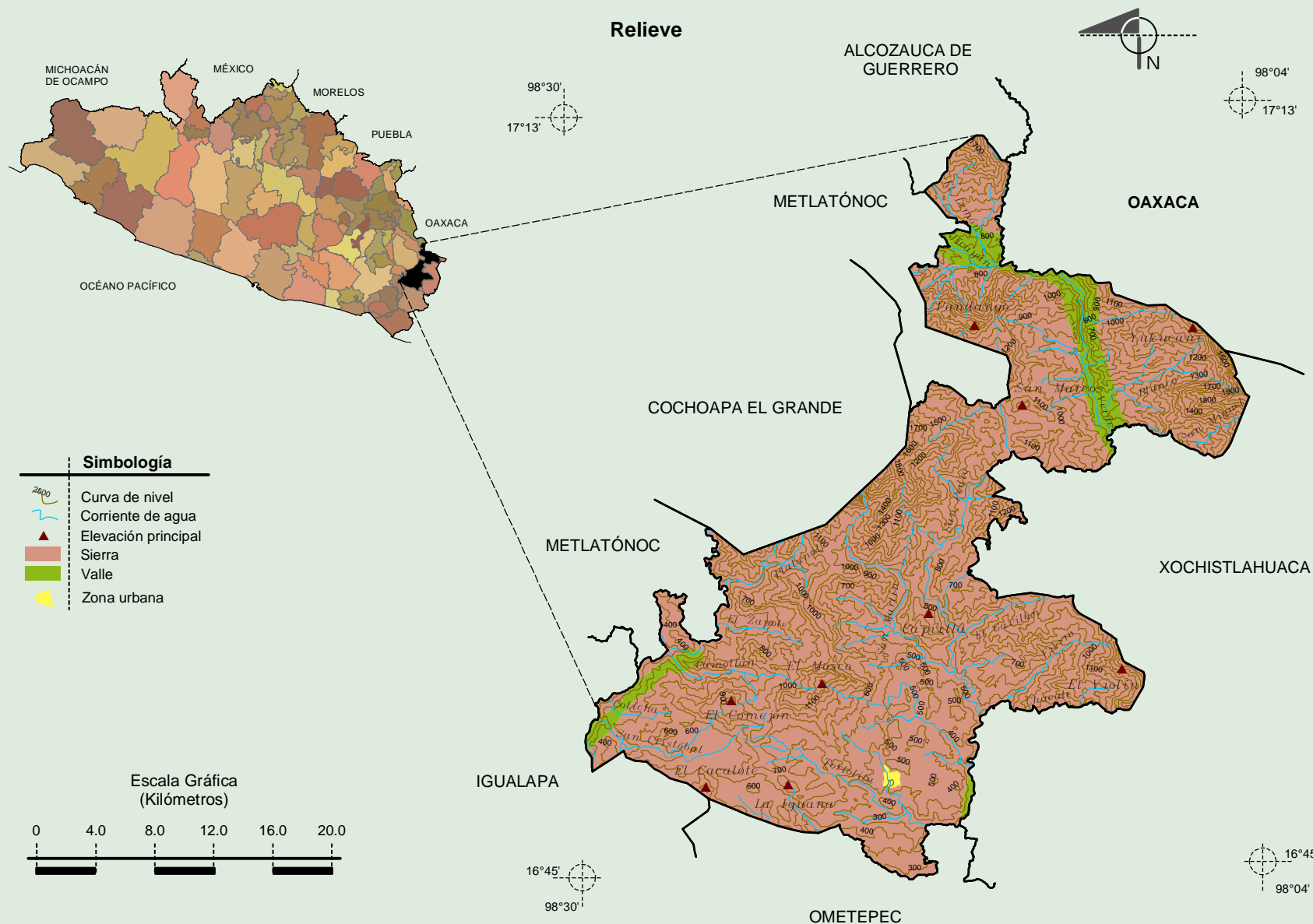
**Compendio de información geográfica municipal de los Estados Unidos Mexicanos  
Tlacoachistlahuaca, Guerrero**

INEGI. Compendio de información geográfica municipal 2010. Tlacoachistlahuaca, Guerrero. 2010



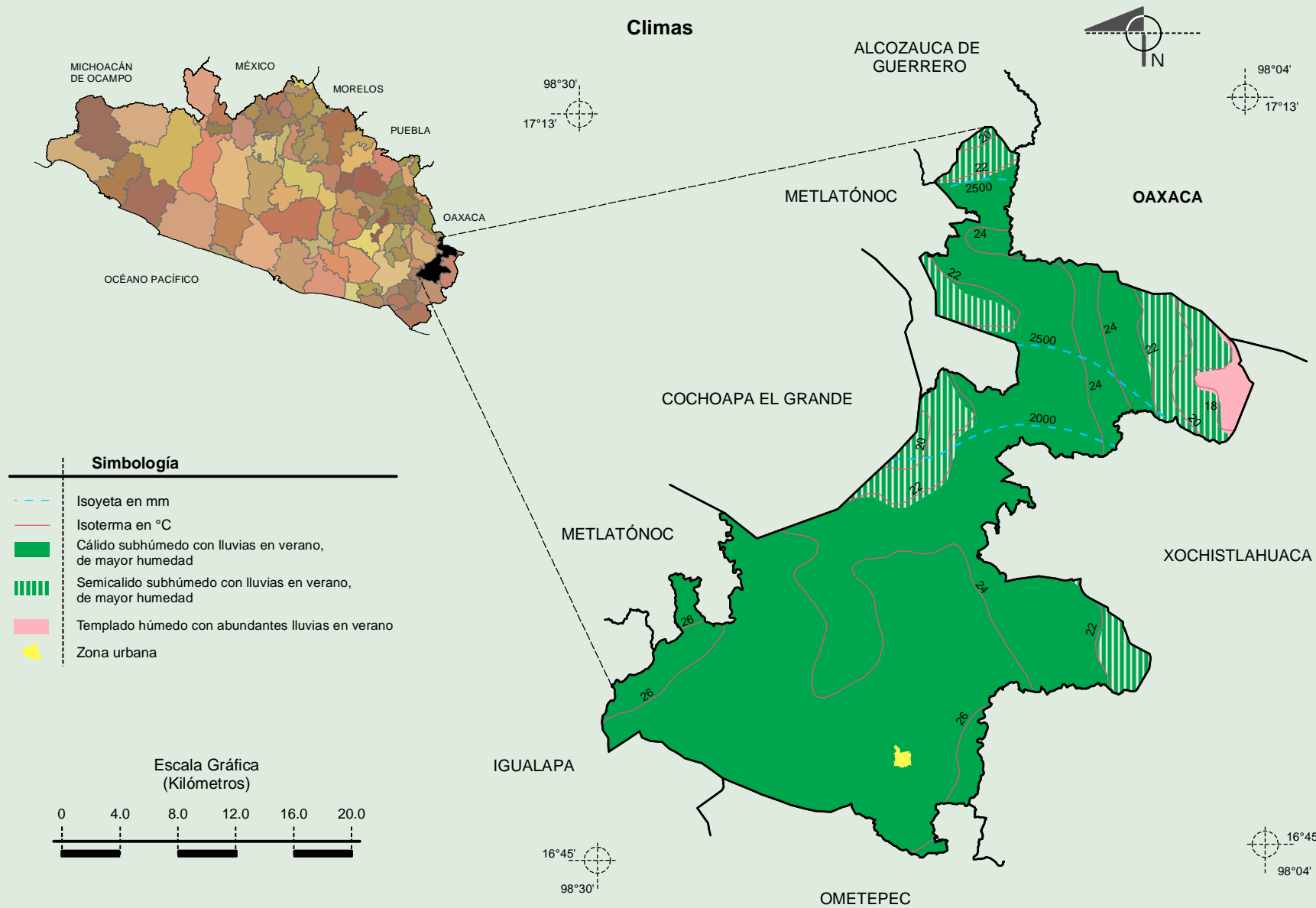
Fuente: INEGI. *Marco Geoestadístico Municipal 2010, versión 4.3.*  
INEGI. Información Topográfica Digital Escala 1:250 000 serie III.

**Compendio de información geográfica municipal de los Estados Unidos Mexicanos  
Tlacoachistlahuaca, Guerrero**



Fuente: INEGI. *Marco Geoestadístico Municipal 2010, versión 4.3.*  
 INEGI. Información Topográfica Digital Escala 1:250 000 serie III.  
 INEGI. Continuo Nacional del Conjunto de Datos Geográficos de la Carta Fisiográfica 1:1 000 000, serie I.  
 INEGI-CONAGUA. 2007. Mapa de la Red Hidrográfica Digital de México escala 1:250 000. México.

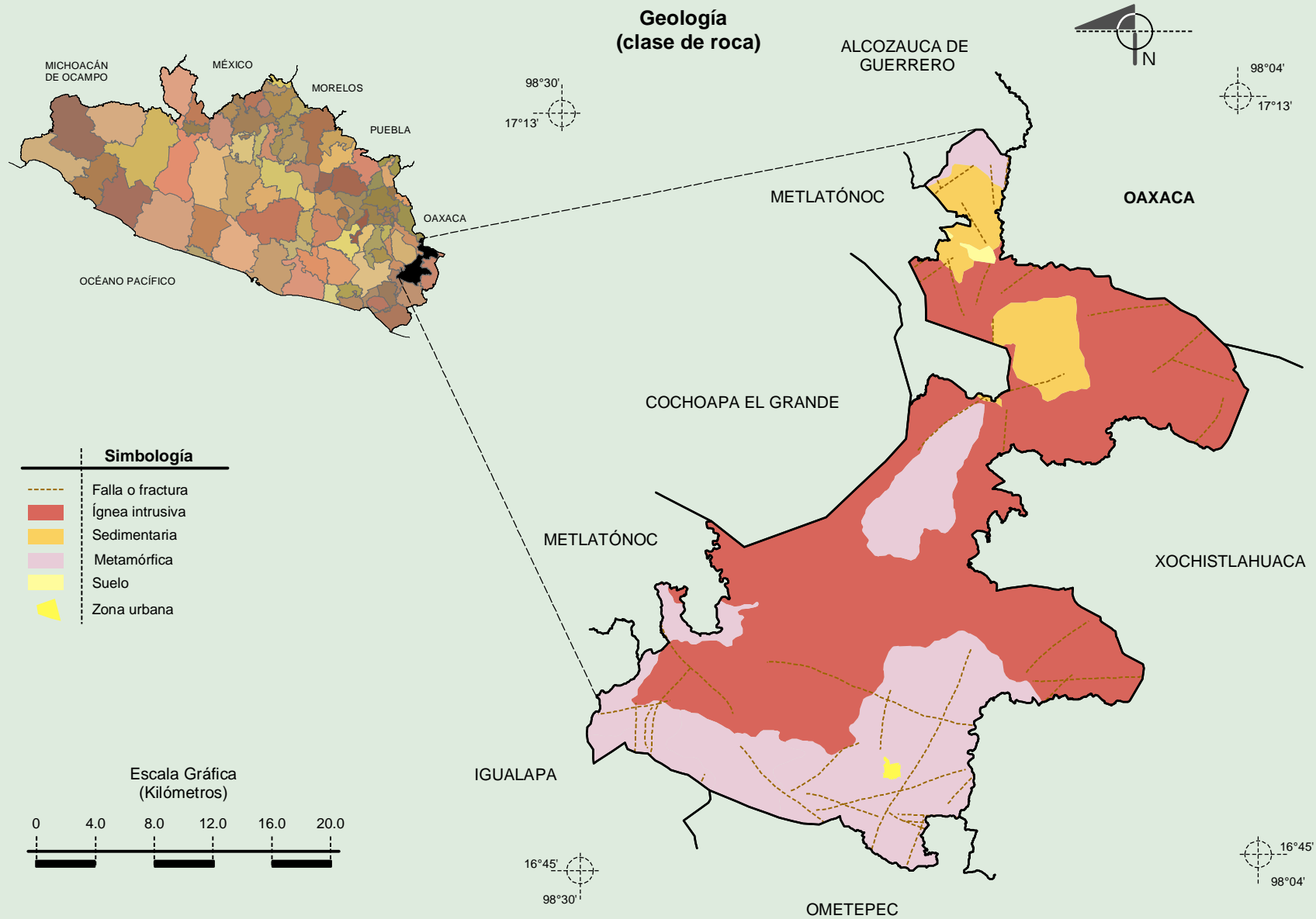
## Compendio de información geográfica municipal de los Estados Unidos Mexicanos Tlacoachistlahuaca, Guerrero



Fuente: INEGI. *Marco Geoestadístico Municipal 2010, versión 4.3.*

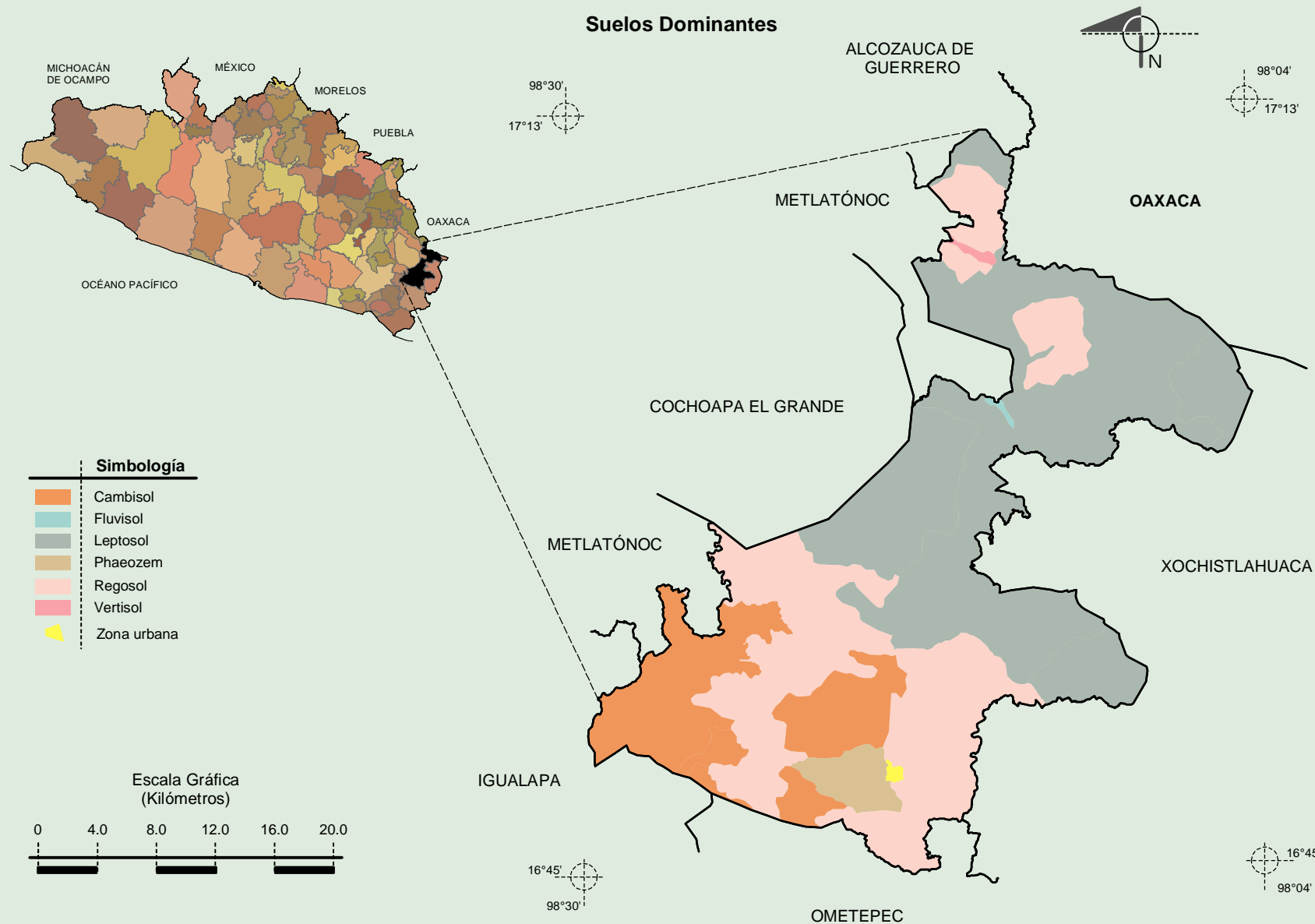
INEGI. Continuo Nacional del Conjunto de Datos Geográficos de las Cartas de Climas, Precipitación Total Anual y Temperatura Media Anual 1:1 000 000, serie I.

**Compendio de información geográfica municipal de los Estados Unidos Mexicanos  
Tlacoachistlahuaca, Guerrero**



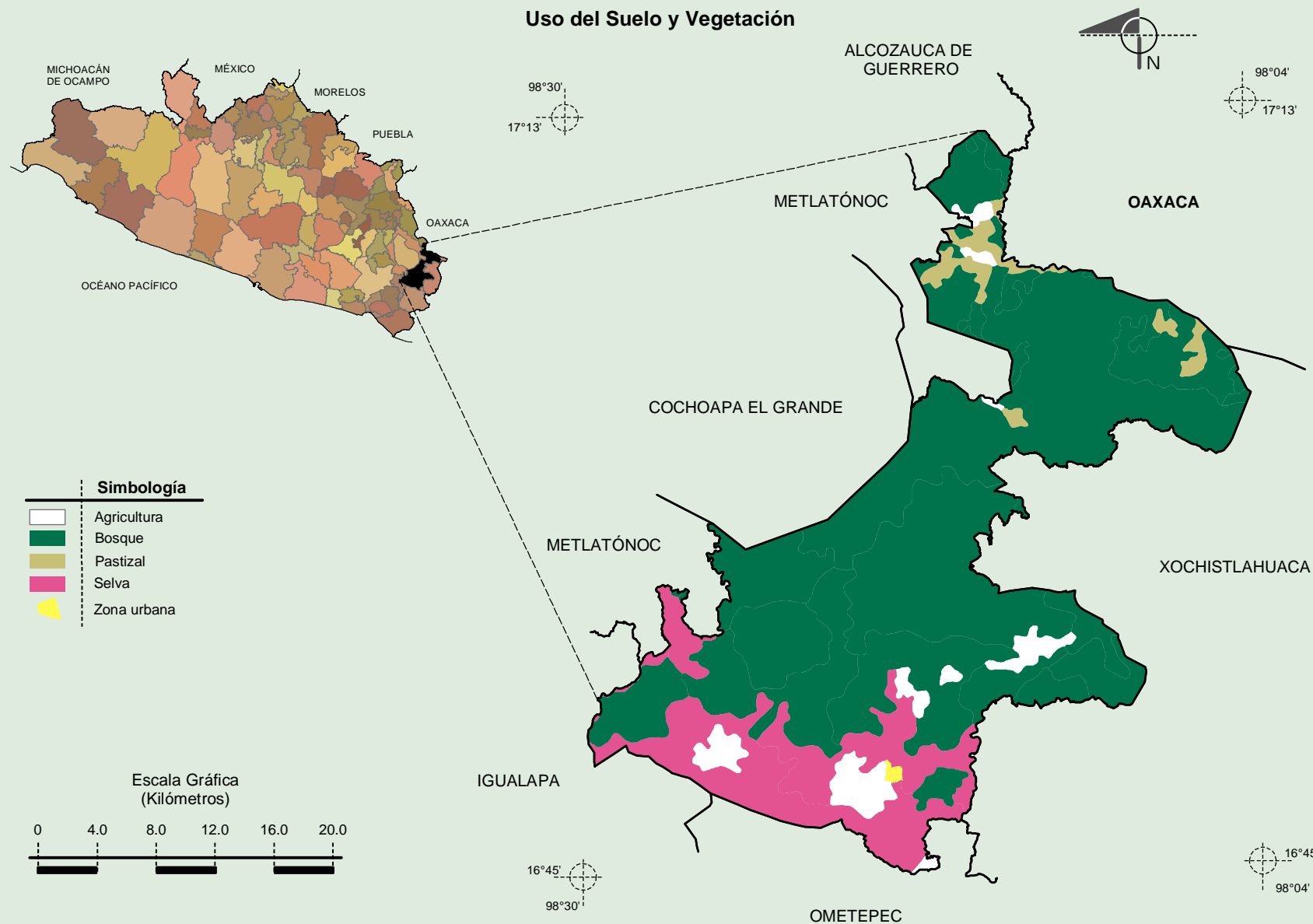
Fuente: INEGI. Marco Geoestadístico Municipal 2010, versión 4.3.  
INEGI. Continuo Nacional del Conjunto de Datos Geográficos de la Carta Geológica 1:250 000, serie I.

**Compendio de información geográfica municipal de los Estados Unidos Mexicanos  
Tlacoachistlahuaca, Guerrero**



Fuente: INEGI. *Marco Geoestadístico Municipal 2010, versión 4.3.*  
INEGI. Conjunto de Datos Vectorial Edafológico, Escala 1:250 000, Serie II (Continuo Nacional).

**Compendio de información geográfica municipal de los Estados Unidos Mexicanos  
Tlacoachistlahuaca, Guerrero**



Fuente: INEGI. *Marco Geoestadístico Municipal 2010, versión 4.3.*  
 INEGI. Conjunto de Datos Vectoriales de Uso del Suelo y Vegetación Serie III Escala 1:250 000.