

Instituto Nacional de Estadística y Geografía



Compendio de información geográfica municipal 2010

Tlalchapa

Guerrero



INSTITUTO NACIONAL
DE ESTADÍSTICA Y GEOGRAFÍA

Compendio de información geográfica municipal de los Estados Unidos Mexicanos Tlalchapa, Guerrero clave geoestadística 12064

Ubicación geográfica	Coordenadas y altitud	Colindancias	Otros datos
	Entre los paralelos 18° 18' y 18° 38' de latitud norte; los meridianos 100° 17' y 100° 34' de longitud oeste; altitud entre 200 y 1 700 m.	Colinda al norte con el municipio de Cutzamala de Pinzón y el Estado de México; al este con el Estado de México y el municipio de Arcelia; al sur con los municipios de Arcelia, Tlapehuala y Pungarabato; al oeste con los municipios de Tlapehuala, Pungarabato y Cutzamala de Pinzón.	Ocupa el 0.74% de la superficie del estado. Cuenta con 32 localidades y una población total de 11 495 habitantes http://mapserver.inegi.org.mx/mgn2k/ ; resultado del censo 2010.

Fisiografía	Provincia	Subprovincia	Sistemas de topoformas
	Sierra Madre del Sur (100%)	Depresión del Balsas (100%)	Sierra alta compleja con cañadas (98.62%) y Llanura aluvial con lomerío (1.38%)

Clima	Rango de temperatura	Rango de precipitación	Clima
	22 – 30°C	800 – 1 100 mm	Cálido subhúmedo con lluvias en verano, de menor humedad (100%)

Geología	Periodo	Roca	Sitios de interés
	Cretácico (53.14%), Terciario (35.40%), Cuaternario (10.63%) y Paleógeno (0.09%)	Ígnea intrusiva: diorita (0.43%) Ígnea extrusiva: riolita-toba ácida (24.97%), toba ácida (7.23%), riolita (2.53%) y brecha volcánica ácida (0.24%) Sedimentaria: arenisca-conglomerado (53.23%) Suelo: aluvial (10.63%)	No disponible

Nota: el porcentaje faltante corresponde a Zona Urbana con (0.74%).

Edafología	Suelo dominante
	Regosol (50.46%), Leptosol (19.93%), Phaeozem (15.13%), Vertisol (8.36%) y Luvisol (5.38%)

Nota: el porcentaje faltante corresponde a Zona Urbana con (0.74%).

	Región hidrológica	Cuenca	Subcuenca	Corrientes de agua	Cuerpos de agua
Hidrografía	Balsas (100%)	R. Balsas - Zirándaro (71.10%) y R. Cutzamala (28.90%)	R. Poliutla (71.10%), R. Cutzamala (28.88%) y R. Ixtapan (0.02%)	Perennes: El Mango, Palos Altos y Santo Niño Intermitentes: El Charco, El Guayabito, El Mamey, El Manzano, El Naranja, El Tanque, El Timbre, Grande, La Ciénega, La Puerta, La Tinaja, Los Monos, Los Muertos, Palos Altos, Peñas Grandes, San Antonio, Santa Cruz, Tlalchapa y Zarco	No disponible

Uso del suelo y vegetación	Uso del suelo	Vegetación
	Agricultura (27.49%) y zona urbana (0.74%)	Selva (31.36%), bosque (21.26%), pastizal (18.83%) y otro (0.32%)

Uso potencial de la tierra	Agrícola	Pecuario
	Para la agricultura mecanizada continua (3.98%) Para la agricultura manual estacional (83.94%) No apta para la agricultura (12.08%)	Para el desarrollo de praderas cultivadas (3.98%) Para el aprovechamiento de la vegetación natural diferente del pastizal (22.05%) Para el aprovechamiento de la vegetación natural únicamente por el ganado caprino (62.99%) No apta para uso pecuario (10.98%)

Zona urbana	La zona urbana está creciendo sobre suelos del Cuaternario en sierras; sobre áreas donde originalmente había suelos denominados Leptosol y Vertisol; tiene clima cálido subhúmedo con lluvias en verano, de menor humedad, y está creciendo sobre terrenos previamente ocupados por agricultura y pastizales.
--------------------	---

Zonas arqueológicas y monumentos históricos	Iglesia de san Juan Bautista, en la cabecera municipal, en Tlalchapa se encuentran vestigios de campos de juego de pelota, lugar donde habitó algún grupo azteca.
--	---

Fuente: www.e-local.gob.mx/wb2/ELOCAL/EMM_querrero

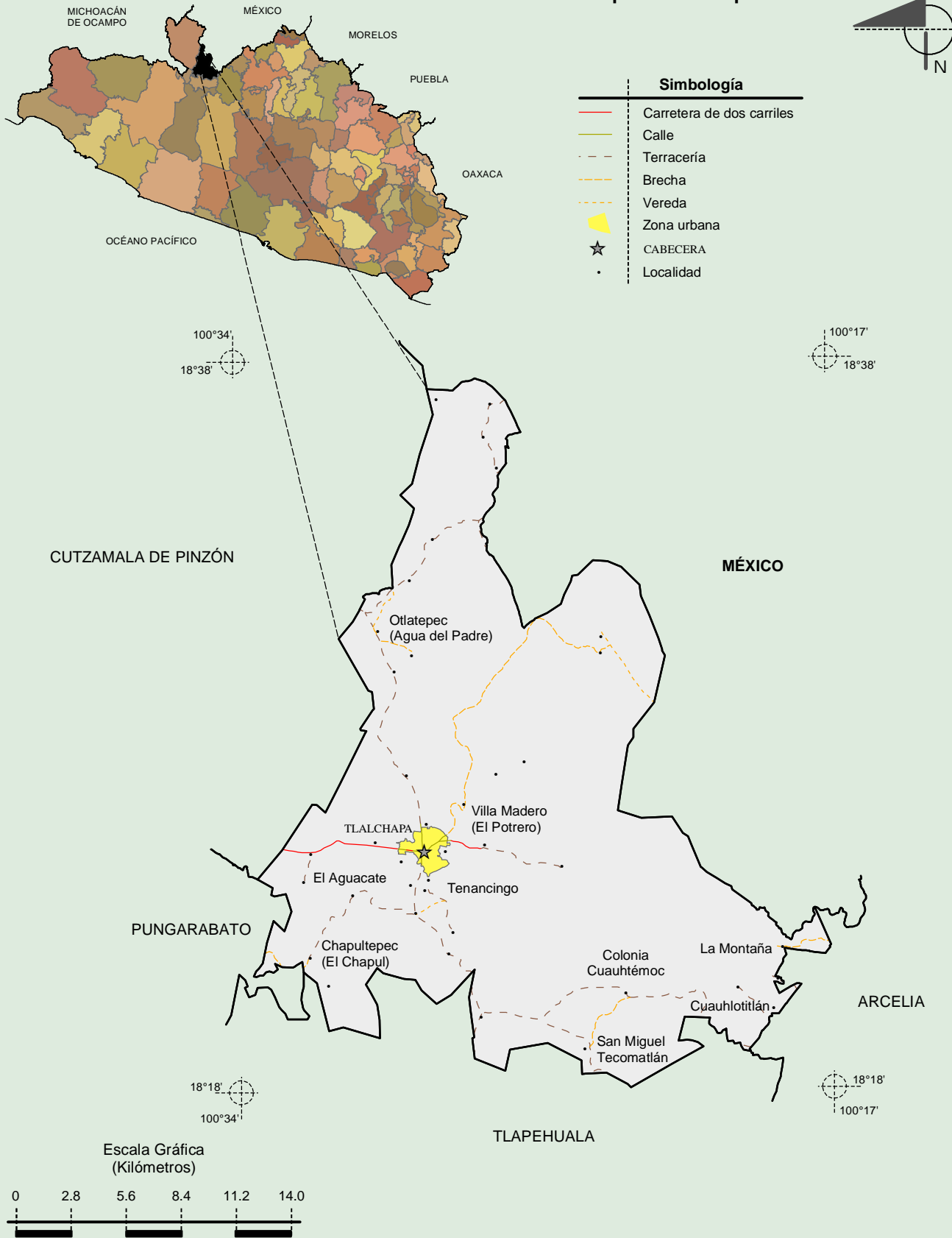
Hablantes de lengua indígena	Dialecto	Número de personas
	No especificado.	12

Fuente: http://www3.inegi.org.mx/sistemas/ter/entidad_indicador.aspx?ev=5

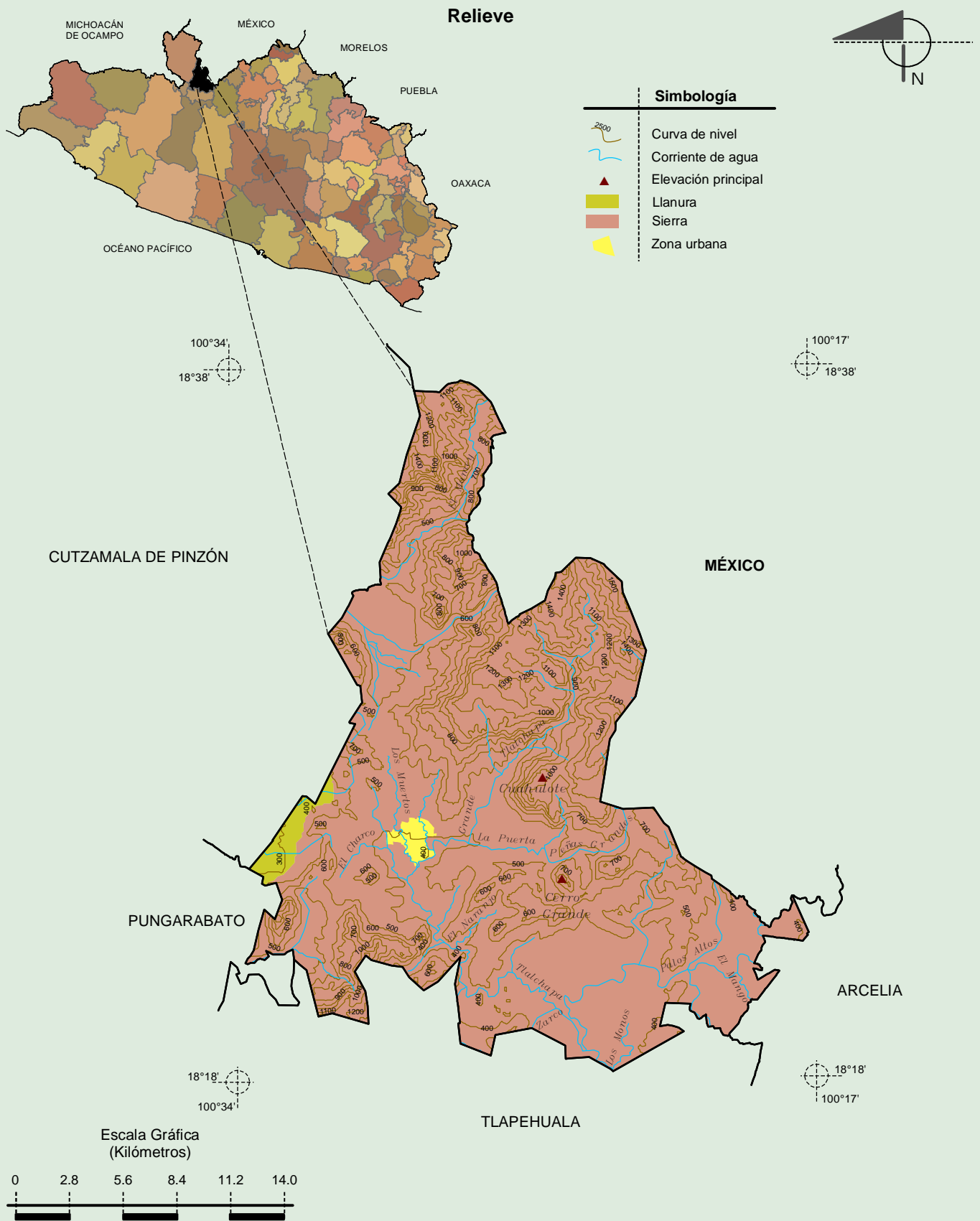
	Artesanías	Gastronomía	Música
Cultura popular	La tabiquera, la tejería y la producción de queso.	Frijoles puercos, preparados con queso, chorizo, chiles en vinagre y aceitunas. Mole verde preparado con semilla de calabaza molida y carne ya sea de puerco, pollo o guajolote, siempre acompañado de tamales nejos o de frijol. Mole rojo preparado con carne de pollo, chile guajillo, chile pasilla, plátano, galletas doradas y molidas, pimienta, ajo, jengibre, mejorana, poca azúcar y chocolate molido. Aporreado, preparado con carne de res deshebrada y dorada, huevos batidos, chile verde o seco, cebolla y ajo; chile, preparado con carne de res dorada, chile guajillo seco, tomate de hoja, ajo, pimienta y hojas de laurel.	No disponible

Fuente: www.e-local.gob.mx/wb2/ELOCAL/EMM_querrero

Localidades e Infraestructura para el Transporte



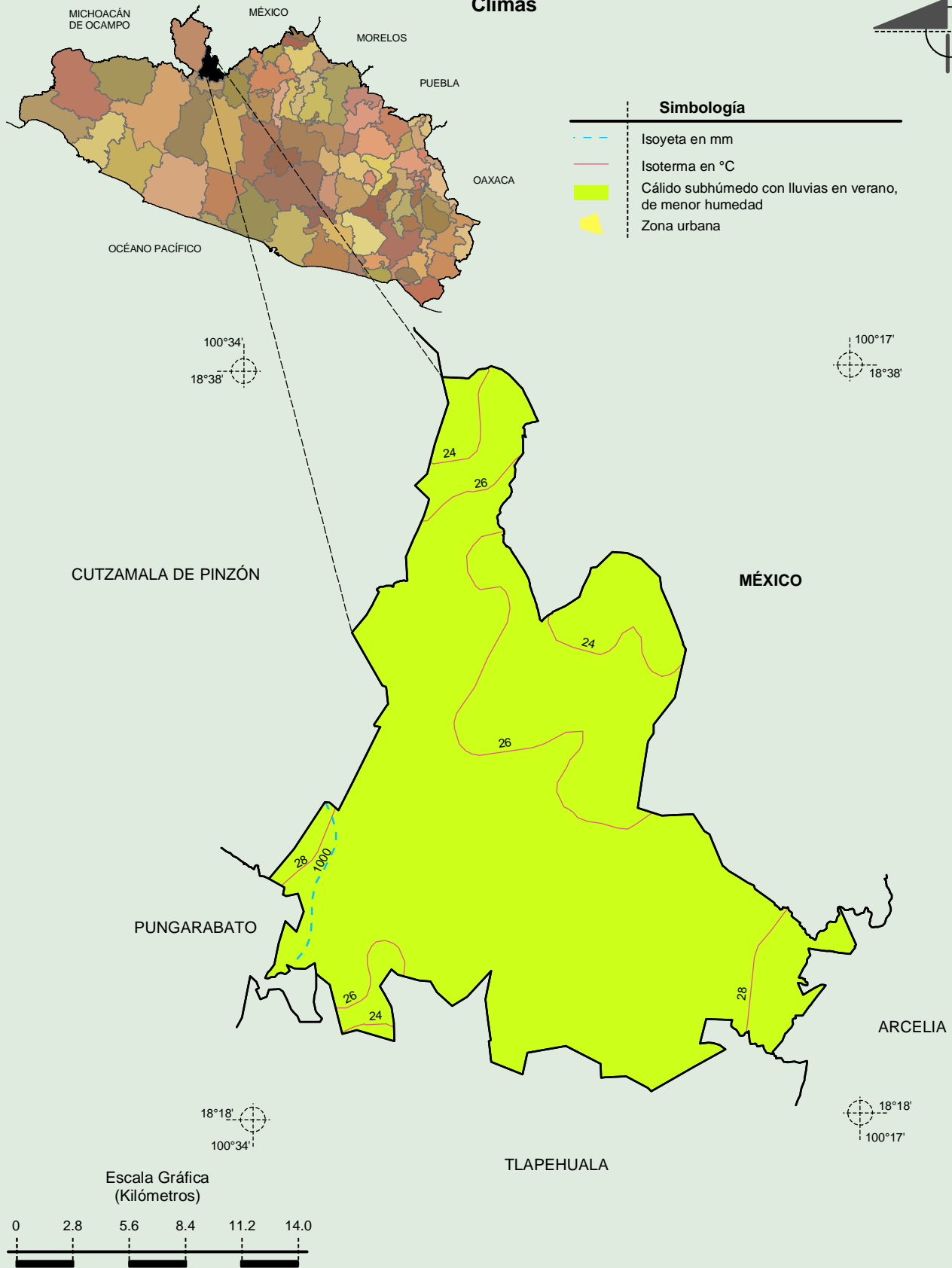
**Compendio de información geográfica municipal de los Estados Unidos Mexicanos
Tlalchapa, Guerrero**



Fuente: INEGI. *Marco Geoestadístico Municipal 2010 versión 4.3.*
 INEGI. Información Topográfica Digital Escala 1:250 000 serie III.
 INEGI. Continuo Nacional del Conjunto de Datos Geográficos de la Carta Fisiográfica 1:1 000 000, serie I.
 INEGI-CONAGUA. 2007. Mapa de la Red Hidrográfica Digital de México escala 1:250 000. México.

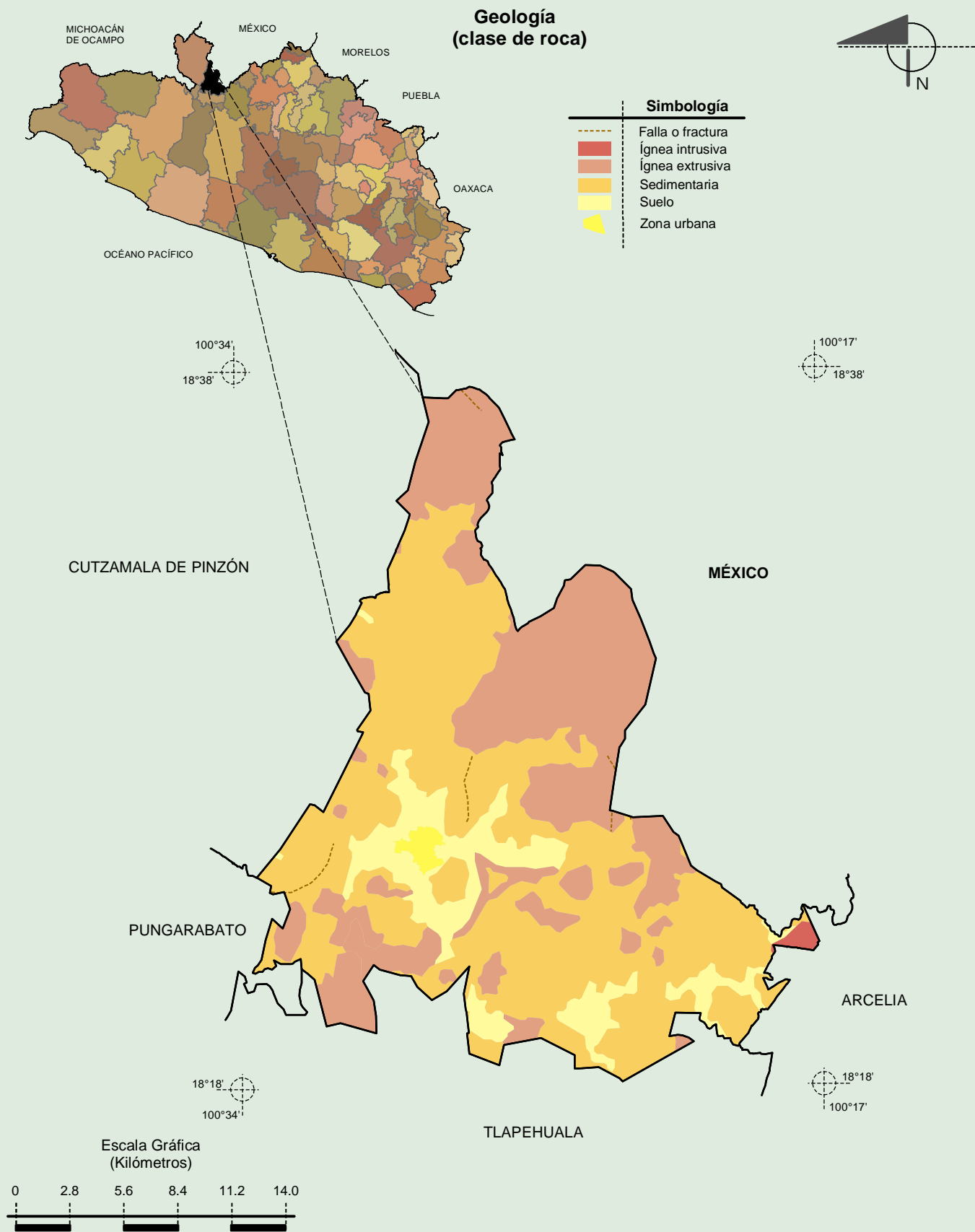
**Compendio de información geográfica municipal de los Estados Unidos Mexicanos
Tlalchapa, Guerrero**

Climas



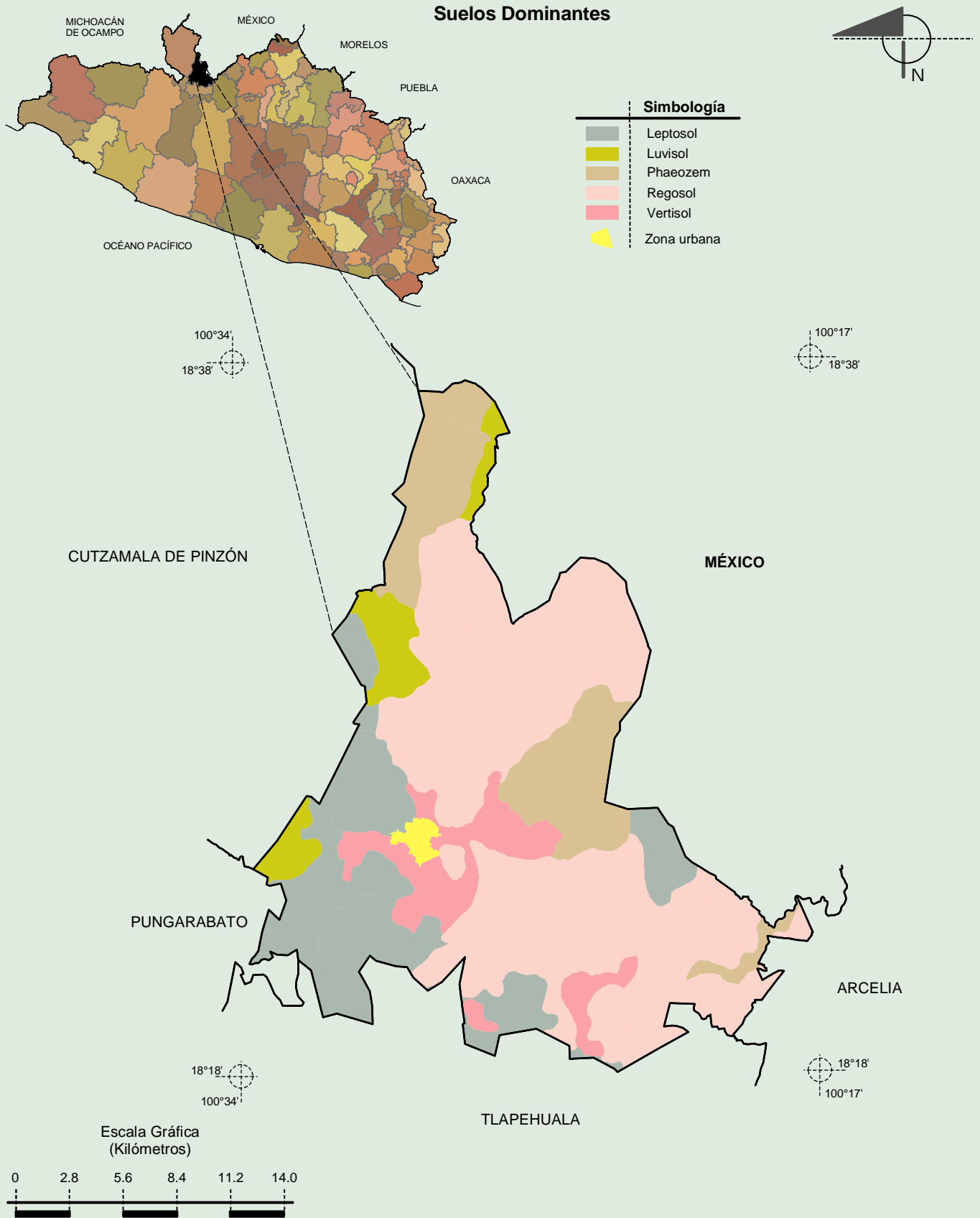
Fuente: INEGI. *Marco Geoestadístico Municipal 2010, versión 4.3.*
 INEGI. Continuo Nacional del Conjunto de Datos Geográficos de las Cartas de Climas, Precipitación Total Anual y Temperatura Media Anual 1:1 000 000, serie I.

**Compendio de información geográfica municipal de los Estados Unidos Mexicanos
Tlalchapa, Guerrero**



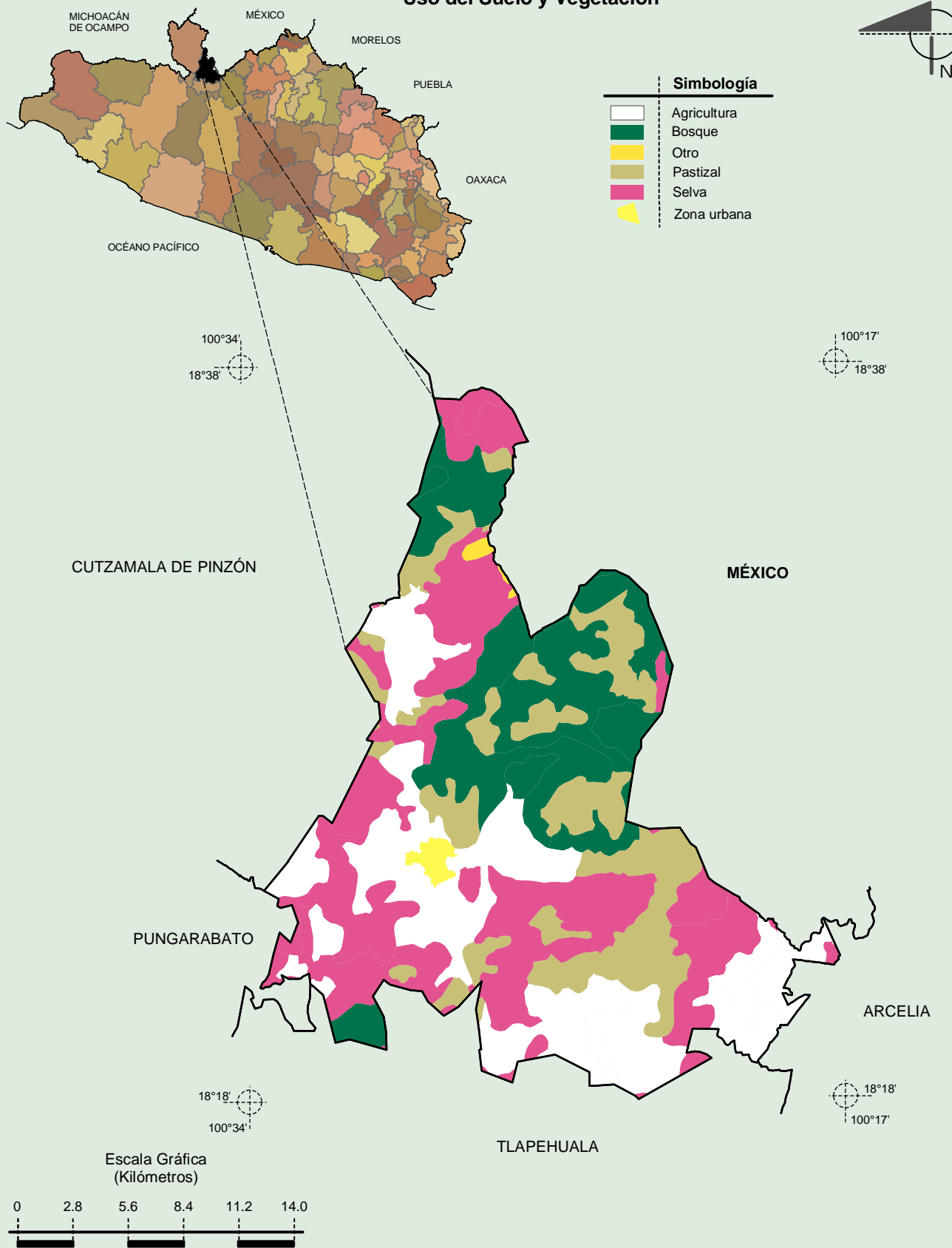
Fuente: INEGI. *Marco Geoestadístico Municipal 2010, versión 4.3.*
INEGI. Continuo Nacional del Conjunto de Datos Geográficos de la Carta Geológica 1:250 000, serie I.

**Compendio de información geográfica municipal de los Estados Unidos Mexicanos
Tlalchapa, Guerrero**



Fuente: INEGI. *Marco Geoestadístico Municipal 2010, versión 4.3.*
INEGI. Conjunto de Datos Vectorial Edafológico, Escala 1:250 000, Serie II (Continuo Nacional).

Uso del Suelo y Vegetación



Fuente: INEGI. *Marco Geoestadístico Municipal 2010, versión 4.3.*
INEGI. Conjunto de Datos Vectoriales de Uso del Suelo y Vegetación Serie III Escala 1:250 000.