

Instituto Nacional de Estadística y Geografía



# Compendio de información geográfica municipal 2010

Tlalixtaquilla de Maldonado

Guerrero



INSTITUTO NACIONAL  
DE ESTADÍSTICA Y GEOGRAFÍA

**Compendio de información geográfica municipal de los  
Estados Unidos Mexicanos  
Tlalixtaquilla de Maldonado, Guerrero  
clave geoestadística 12065**

Ubicación geográfica	Coordenadas y altitud	Colindancias	Otros datos
	Entre los paralelos 17° 30' y 17° 38' de latitud norte; los meridianos 98° 20' y 98° 30' de longitud oeste; altitud entre 900 y 1 800 m.	Colinda al norte con el municipio de Alpoyeca y el Estado de Oaxaca; al este con el Estado de Oaxaca y el municipio Alcozauca de Guerrero; al sur con el municipio de Alcozauca de Guerrero; al oeste con los municipios de Alcozauca de Guerrero, Tlapa de Comonfort y Alpoyeca.	Ocupa el 0.18% de la superficie del estado. Cuenta con 19 localidades y una población total de 7 096 habitantes <a href="http://mapserver.inegi.org.mx/mgn2k/">http://mapserver.inegi.org.mx/mgn2k/</a> ; resultado del censo 2010.

Fisiografía	Provincia	Subprovincia	Sistemas de topofomas
	Sierra Madre del Sur (100%)	Cordillera Costera del Sur (100%)	Cañón típico (51.12%), Sierra alta compleja (23.50%), Lomerío con cañadas (19.93%) y Sierra de cumbres tendidas (5.45%)

Clima	Rango de temperatura	Rango de precipitación	Clima
	18 – 26°C	700 – 1 000 mm	Seco con lluvias en verano (54.24%), cálido subhúmedo con lluvias en verano, de menor humedad (23.57%) y semicálido subhúmedo con lluvias en verano, de menor humedad (22.19%)

Geología	Periodo	Roca	Sitios de interés
	Paleógeno (93.43%), Cretácico (5.33%) y Cuaternario (0.09%)	Ígnea extrusiva: volcanoclástico (93.43%) Sedimentaria: caliza (5.33%) Suelo: aluvial (0.09%)	No disponible

*Nota: el porcentaje faltante corresponde a Zona Urbana con (1.15%).*

Edafología	Suelo dominante
	Leptosol (98.85%)

*Nota: el porcentaje faltante corresponde a Zona Urbana con (1.15%).*

Hidrografía	Región hidrológica	Cuenca	Subcuenca	Corrientes de agua	Cuerpos de agua
	Balsas (100%)	R. Tlapaneco (100%)	R. Coycoyan (97.20%) y R. Tlapaneco (2.80%)	Perennes: Coicoyán, Salado, San Miguel y Tlaxiáquilla	No disponible

Uso del suelo y vegetación	Uso del suelo	Vegetación
	Agricultura (15.63%) y zona urbana (1.15%)	Selva (53.90%), bosque (20.91%) y pastizal (8.41%)

Uso potencial de la tierra	Agrícola	Pecuario
	No apta para la agricultura (100%)	Para el aprovechamiento de la vegetación natural únicamente por el ganado caprino (98.85%) No apta para uso pecuario (1.15%)

Zona urbana	La zona urbana está creciendo sobre rocas ígneas extrusivas del Paleógeno en sierras; sobre áreas donde originalmente había suelos denominados Leptosol; tiene clima seco con lluvias en verano, y está creciendo sobre terrenos previamente ocupados por agricultura, pastizales y selvas.
-------------	---

Zonas arqueológicas y monumentos históricos	La iglesia de Santa María del Rosario, Palacio municipal construido originalmente en el año de 1941, Monumento al profesor Caritino Maldonado Pérez.
---	--

Fuente: [www.e-local.gob.mx/wb2/ELOCAL/EMM\\_querrero](http://www.e-local.gob.mx/wb2/ELOCAL/EMM_querrero)

Hablantes de lengua indígena	Dialecto	Número de personas
	Lenguas Mixtecas, Náhuatl, Tlapaneco y no especificado.	1 676

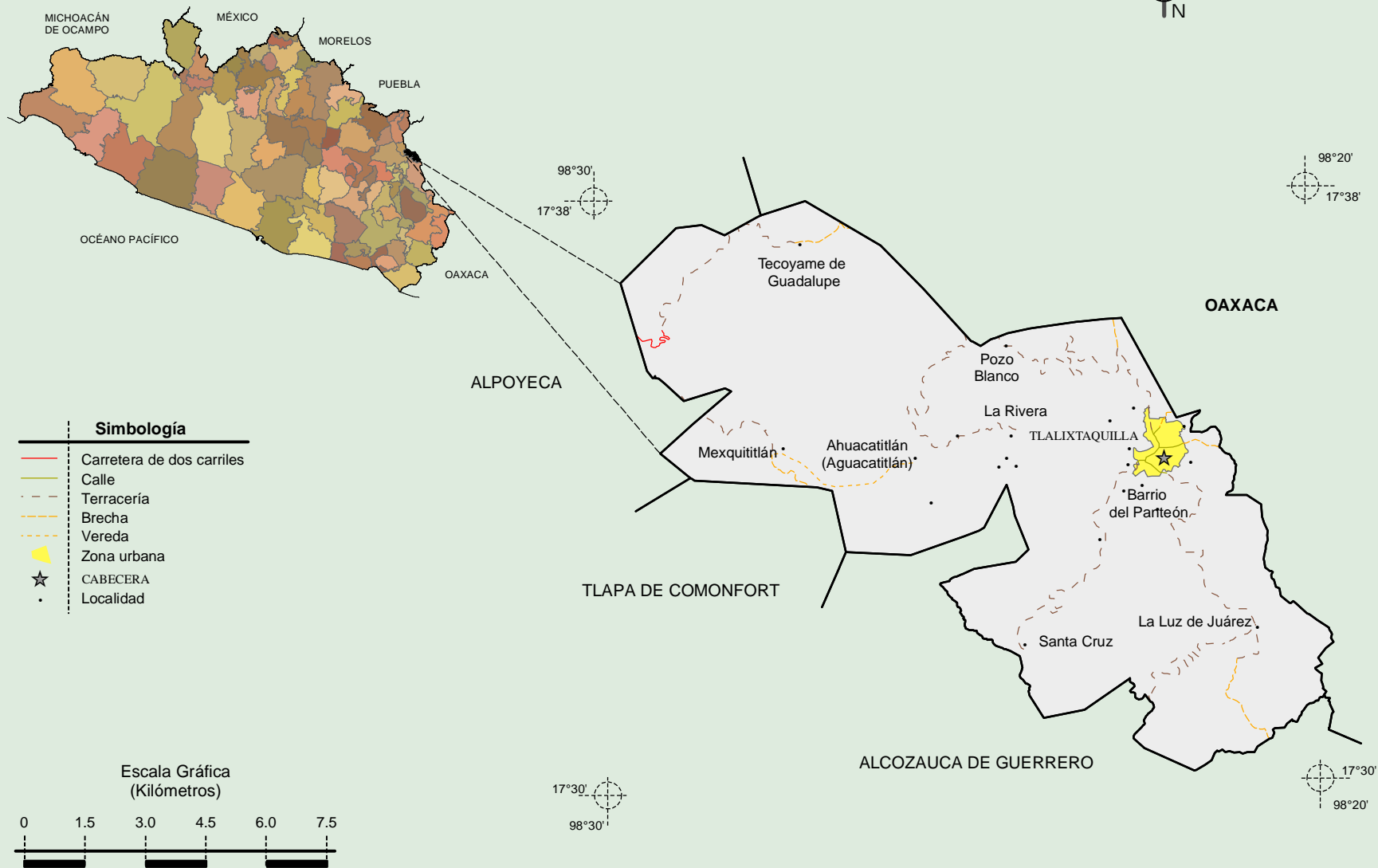
Fuente: [http://www3.inegi.org.mx/sistemas/iter/entidad\\_indicador.aspx?ev=5](http://www3.inegi.org.mx/sistemas/iter/entidad_indicador.aspx?ev=5)

Cultura popular	Artesanías	Gastronomía	Música
	Sombreros de palma y la cintilla tejida de palma.	Mole de guajolote preparado con pimienta de canela, pasitas, almendras, cacao, pan dorado, manteca y chile rojo y cecina.	No disponible

Fuente: [www.e-local.gob.mx/wb2/ELOCAL/EMM\\_querrero](http://www.e-local.gob.mx/wb2/ELOCAL/EMM_querrero)

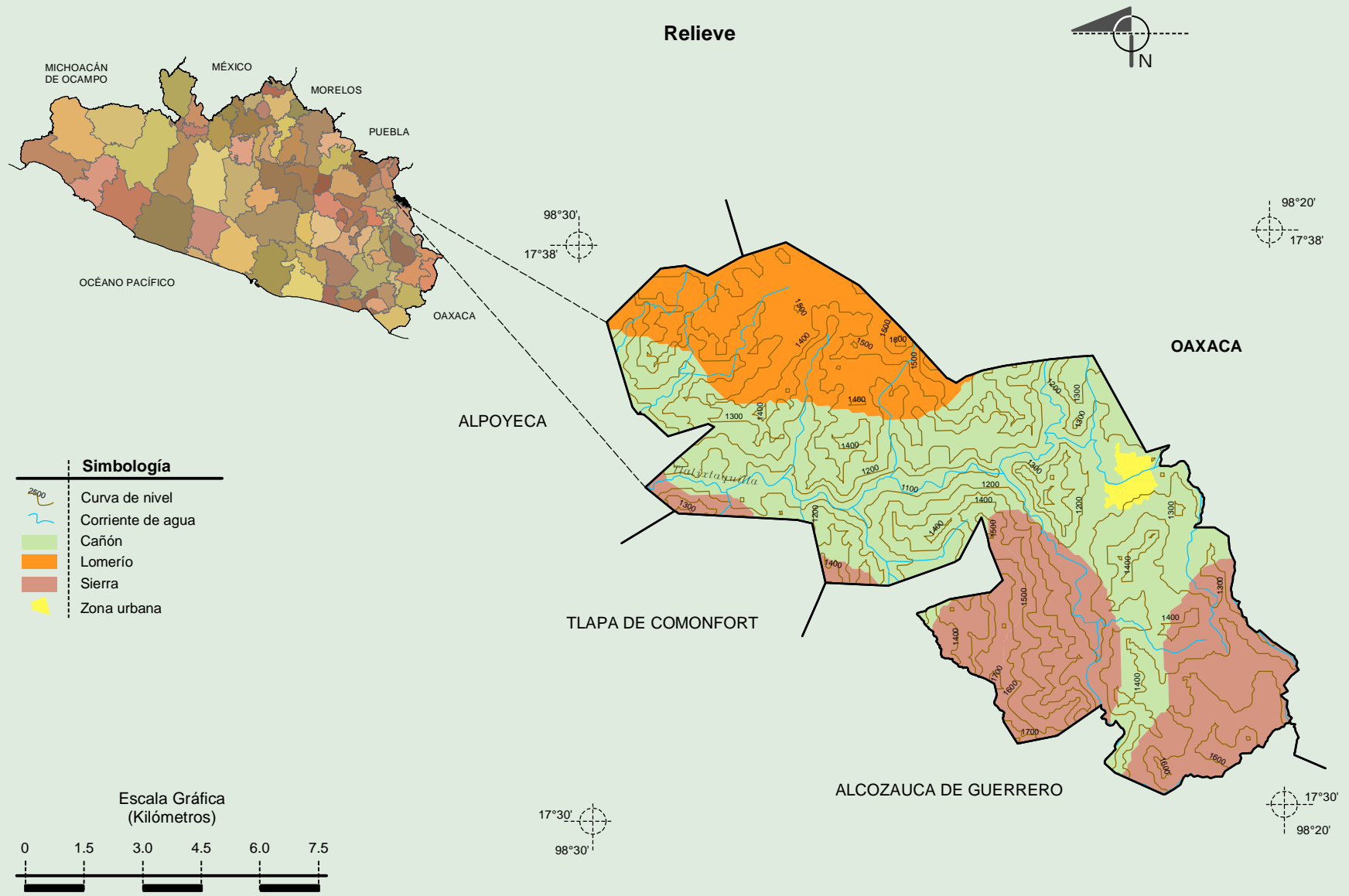
**Compendio de información geográfica municipal de los Estados Unidos Mexicanos  
Tlaxihtaquilla de Maldonado, Guerrero**

**Localidades e Infraestructura para el Transporte**



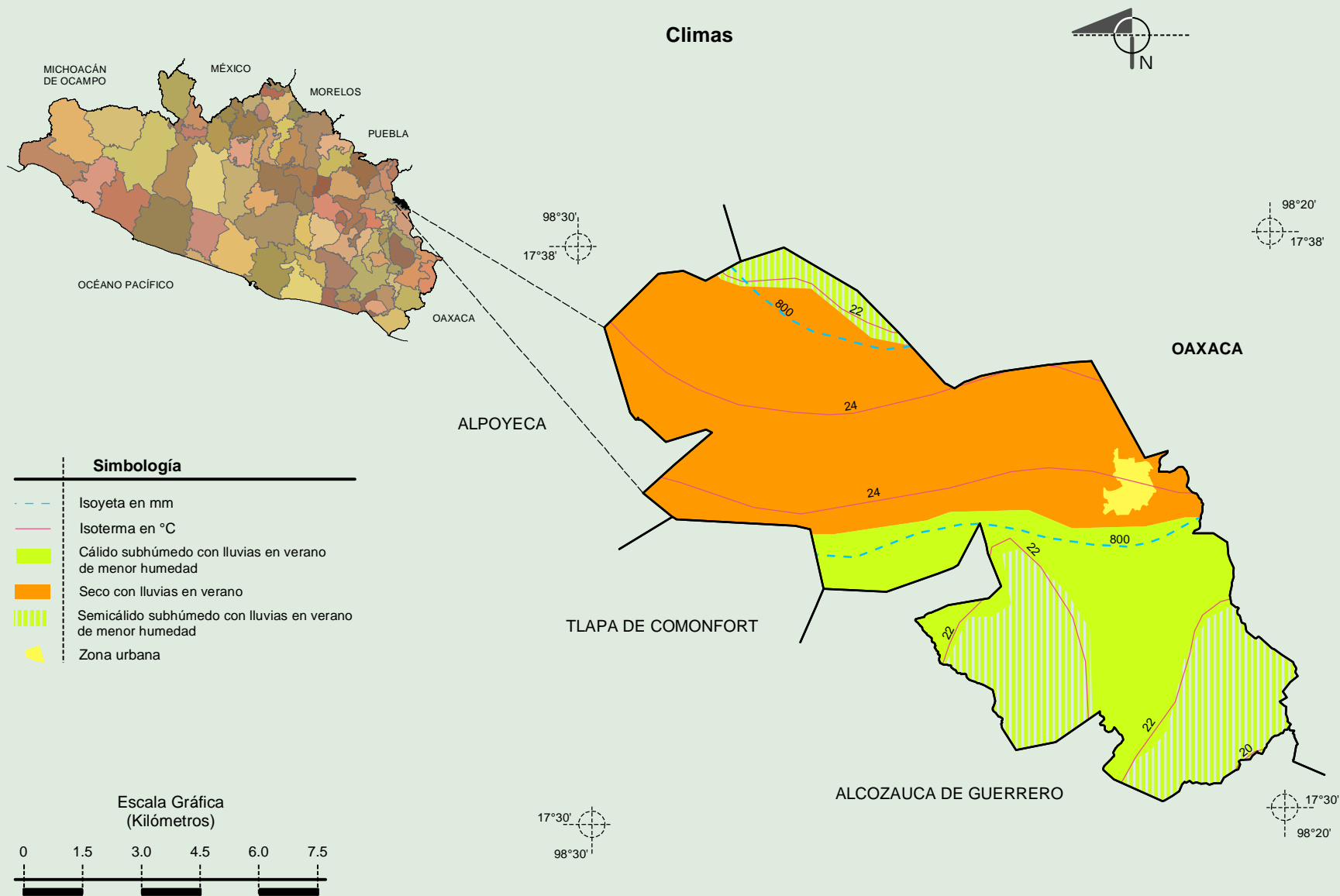
Fuente: INEGI. Marco Geoestadístico Municipal 2010, versión 4.3.  
INEGI. Información Topográfica Digital Escala 1:250 000 serie III.

## Compendio de información geográfica municipal de los Estados Unidos Mexicanos Tlalixtaquilla de Maldonado, Guerrero



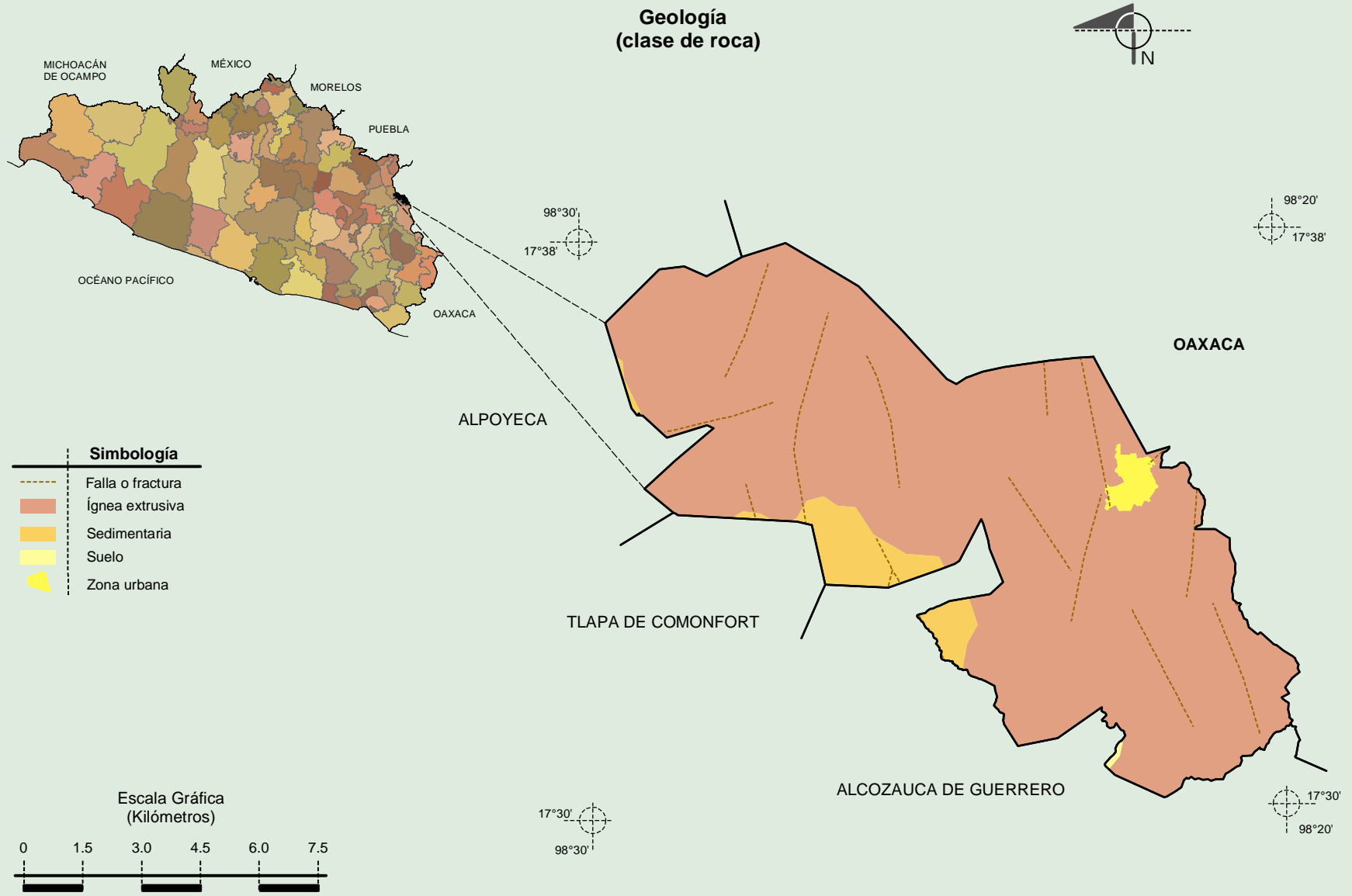
Fuente: INEGI. *Marco Geoestadístico Municipal 2010, versión 4.3.*  
 INEGI. Información Topográfica Digital Escala 1:250 000 serie III.  
 INEGI. Continuo Nacional del Conjunto de Datos Geográficos de la Carta Fisiográfica 1:1 000 000, serie I.  
 INEGI-CONAGUA. 2007. Mapa de la Red Hidrográfica Digital de México escala 1:250 000. México.

**Compendio de información geográfica municipal de los Estados Unidos Mexicanos  
Tlalixtaquilla de Maldonado, Guerrero**



Fuente: INEGI. *Marco Geoestadístico Municipal 2010, versión 4.3.*  
 INEGI. Continuo Nacional del Conjunto de Datos Geográficos de las Cartas de Climas, Precipitación Total Anual y Temperatura Media Anual 1:1 000 000, serie I.

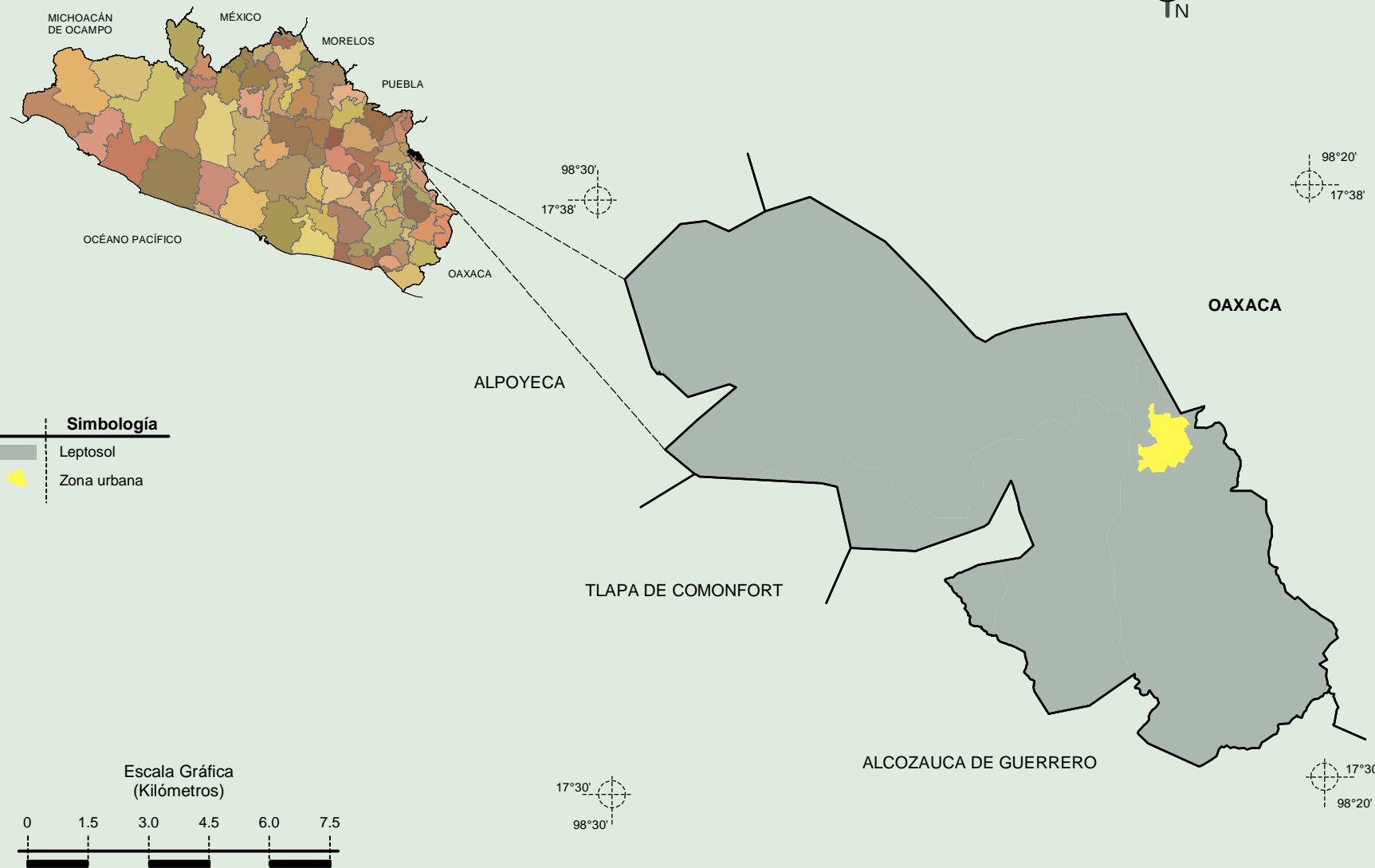
# Compendio de información geográfica municipal de los Estados Unidos Mexicanos Tlaxiqtquilla de Maldonado, Guerrero



Fuente: INEGI. Marco Geoestadístico Municipal 2010, versión 4.3.  
INEGI. Continuo Nacional del Conjunto de Datos Geográficos de la Carta Geológica 1:250 000, serie I.

**Compendio de información geográfica municipal de los Estados Unidos Mexicanos  
Tlalixtaquilla de Maldonado, Guerrero**

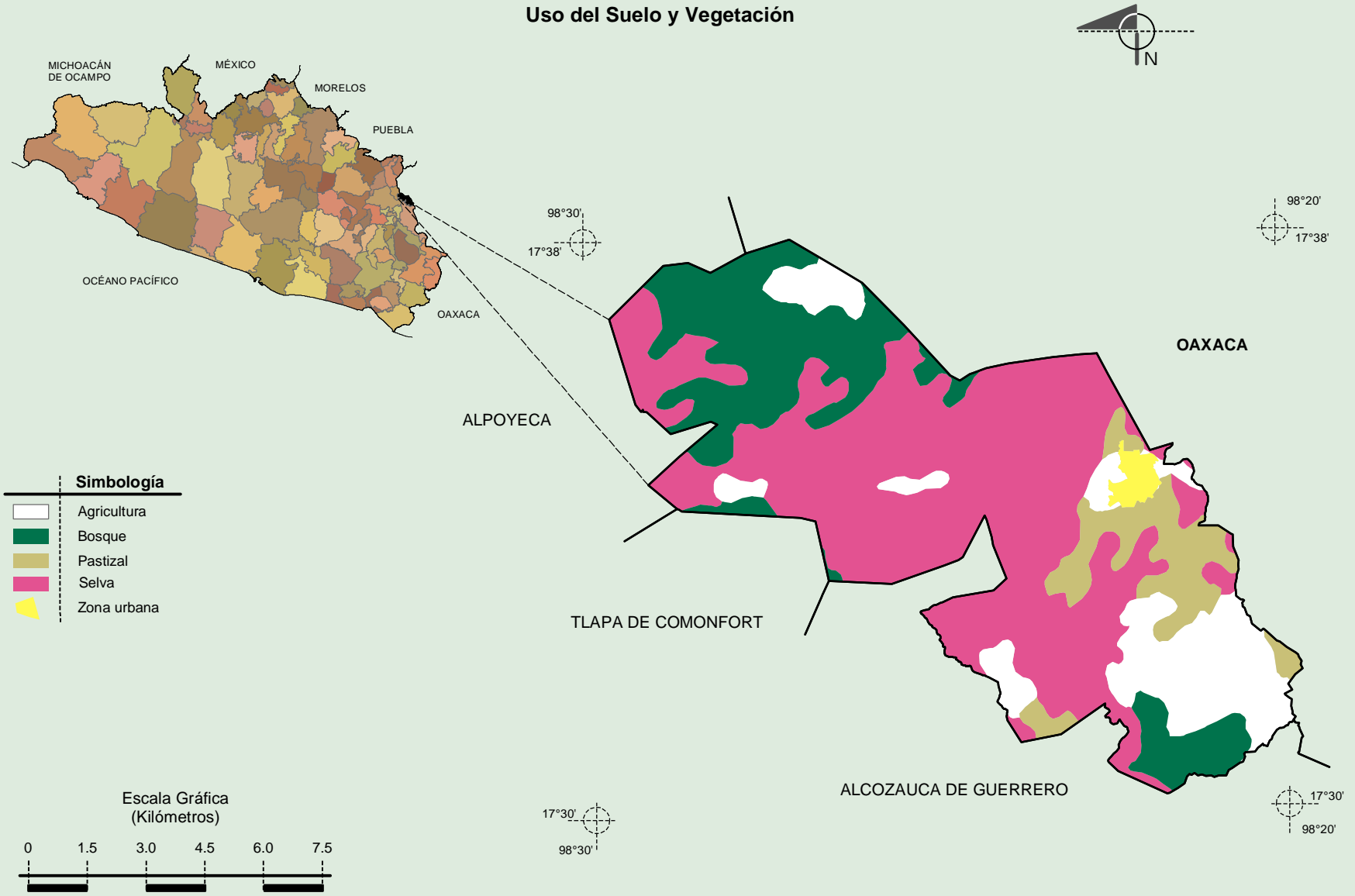
**Suelos Dominantes**



Fuente: INEGI. *Marco Geoestadístico Municipal 2010, versión 4.3.*  
INEGI. Conjunto de Datos Vectorial Edafológico, Escala 1:250 000, Serie II (Continuo Nacional).

# Compendio de información geográfica municipal de los Estados Unidos Mexicanos Tlaxiáquilla de Maldonado, Guerrero

## Uso del Suelo y Vegetación



Fuente: INEGI. Marco Geoestadístico Municipal 2010, versión 4.3.

INEGI. Conjunto de Datos Vectoriales de Uso del Suelo y Vegetación Serie III Escala 1:250 000.