



Compendio de información geográfica municipal 2010

Tlapa de Comonfort

Guerrero



**Compendio de información geográfica municipal de los
Estados Unidos Mexicanos
Tlapa de Comonfort, Guerrero
clave geoestadística 12066**

Ubicación geográfica	Coordenadas y altitud	Colindancias	Otros datos
	Entre los paralelos 17° 20' y 17° 43' de latitud norte; los meridianos 98° 26' y 98° 49' de longitud oeste; altitud entre 900 y 2 300 m.	Colinda al norte con los municipios de Ahuacuotzingo, Cualác, Huamuxtitlán y Alpoyeca; al este con los municipios de Alpoyeca, Tlalixtaquilla de Maldonado, Alcozauca de Guerrero y Xalpatláhuac; al sur con los municipios de Xalpatláhuac y Copanatoyac; al oeste con los municipios de Copanatoyac, Atlixnac y Ahuacuotzingo.	Ocupa el 0.96% de la superficie del estado. Cuenta con 118 localidades y una población total de 81 419 habitantes. http://mapserver.inegi.org.mx/mg_n2k/ ; resultado del censo 2010.

Fisiografía	Provincia	Subprovincia	Sistemas de topografías
	Sierra Madre del Sur (100%)	Cordillera Costera del Sur (100%)	Sierra alta compleja (67.53%) Cañón típico (20.46%), Sierra de cumbres tendidas (6.74%) y Sierra baja (5.27%)

Clima	Rango de temperatura	Rango de precipitación	Clima
	18 – 26°C	700 – 1 100 mm	Semicálido subhúmedo con lluvias en verano, de menor humedad (49.21%), seco con lluvias en verano (30.88%), cálido subhúmedo con lluvias en verano, de menor humedad (15.48%) y semicálido subhúmedo con lluvias en verano, de humedad media (4.43%)

	Periodo	Roca	Sitios de interés
Geología	Cretácico (31.06%), Paleógeno (25.65%), Neógeno (15.97%), No aplica (13.56%), Terciario (7.27%), Jurásico (3.23%) y Cuaternario (1.56%)	Ígnea extrusiva: volcánoclastico (23.26%), toba intermedia-brecha volcánica (7.14%), andesita-brecha volcánica intermedia (3.47%), riolita-toba ácida (2.96%), arenisca-toba intermedia (1.05%), toba ácida (0.7%), basalto (0.56%), dacita (0.16%) y toba intermedia (0.08%) Sedimentaria: caliza (25.91%), arenisca-conglomerado (7.48%), conglomerado (3.38%), caliza-yeso (2.95%), lutita-arenisca (2.20%) y limolita-arenisca (1.87%) Metamórfica: esquistos (13.56%) Suelo: aluvial (1.57%)	No disponible

Nota: el porcentaje faltante corresponde a Zona Urbana con (1.7%).

Edafología	Suelo dominante
	Leptosol (65.05%), Regosol (16.4%), Cambisol (11.82%), Fluvisol (3.54%), Phaeozem (1.48%) y Luvisol (0.01%)

Nota: el porcentaje faltante corresponde a Zona Urbana con (1.7%).

	Región hidrológica	Cuenca	Subcuenca	Corrientes de agua	Cuerpos de agua
Hidrografía	Balsas (100%)	R. Tlapaneco (97.63%) y R. Balsas - Mezcala (2.37%)	R. Tlapaneco (73.93%), R. Atlamajac (20.67%), R. Coycoyan (3.03%) y R. Pachumeco (2.37%)	Perennes: Ahuejutla, Atentli, Atlamajalcingo, Chiquito, De La Montaña, Igualita, Metlatónoc, Tecuapanco, Tetetla, Tlapaneco, Tlaquiltzingo y Zizintla Intermitentes: Ahutlatlán, Alxoxohue, Chichimatla, Cuatotolapa, Hondo, Mexcalictic, Miquepa, Papala, Tecuecheva, Tepetlachochocha, Tlazala, Xonacancuaxtla y Zuchiltlapa	No disponible

Uso del suelo y vegetación	Uso del suelo	Vegetación
	Agricultura (26.04%) y zona urbana (1.7%)	Selva (39.29%), bosque (21.97%), pastizal (8.56%) y otro (2.44%)

Uso potencial de la tierra	Agrícola	Pecuario
	No apta para la agricultura (100%)	Para el aprovechamiento de la vegetación natural únicamente por el ganado caprino (98.3%) No apta para uso pecuario (1.7%)

Zona urbana	La zona urbana está creciendo sobre suelos del Cuaternario, rocas sedimentarias del Cretácico y Neógeno, ígneas extrusivas del Paleógeno en sierras y cañones; sobre áreas donde originalmente había suelos denominados Fluvisol, Leptosol y Regosol; tiene clima seco con lluvias en verano, y está creciendo sobre terrenos previamente ocupados por agricultura y selvas.
--------------------	--

Zonas arqueológicas y monumentos históricos	La catedral de San Agustín, un busto del caudillo de la Independencia, general Vicente Guerrero.
--	--

Fuente: www.e-local.gob.mx/wb2/ELOCAL/EMM_querrero

Hablantes de lengua indígena	Dialecto	Número de personas
	Amuzgo de Guerrero, Lenguas Mixtecas, Zapotecas, Maya, Mazahua, Mazateco, Mixe, Náhuatl, Otomí, Purépecha, Tlapaneco, Totonaca, Triqui, Tzeltal y no especificado.	41 530

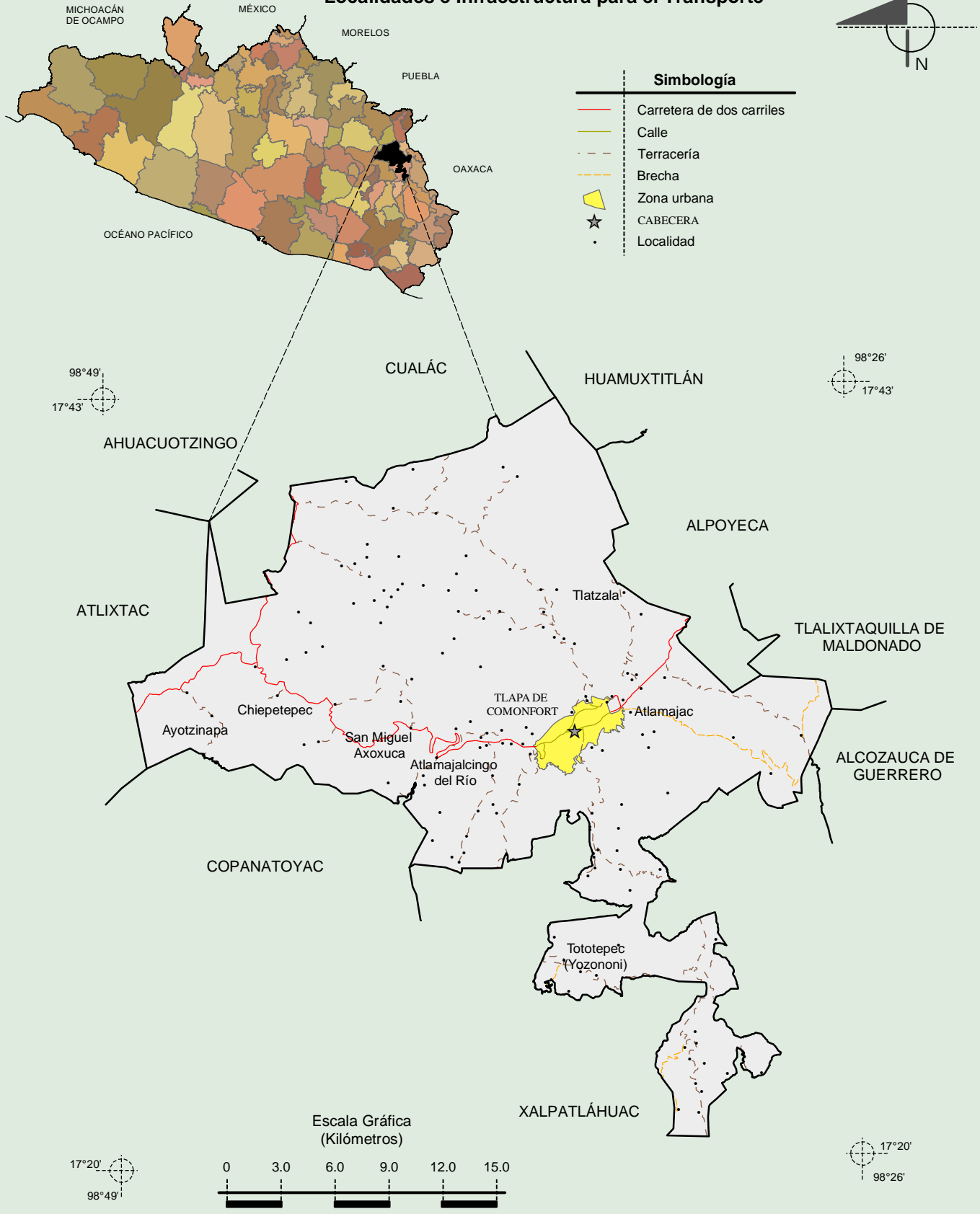
Fuente: http://www3.inegi.org.mx/sistemas/ter/entidad_indicador.aspx?ev=5

Cultura popular	Artesanías	Gastronomía	Música
	Elaboración de sombreros con palma.	Mole rojo con carne de puerco, tortilla y frijol; el mole rojo con carne de puerco es preparado con pimiento, clavo, canela, almendras, cacao, pan dorado, manteca y chile rojo. Además como principal antojito se tienen los atoles de leche con arroz y canela, de piña y blanco.	Típica de la región.

Fuente: www.e-local.gob.mx/wb2/ELOCAL/EMM_querrero

**Compendio de información geográfica municipal de los Estados Unidos Mexicanos
Tlapa de Comonfort, Guerrero**

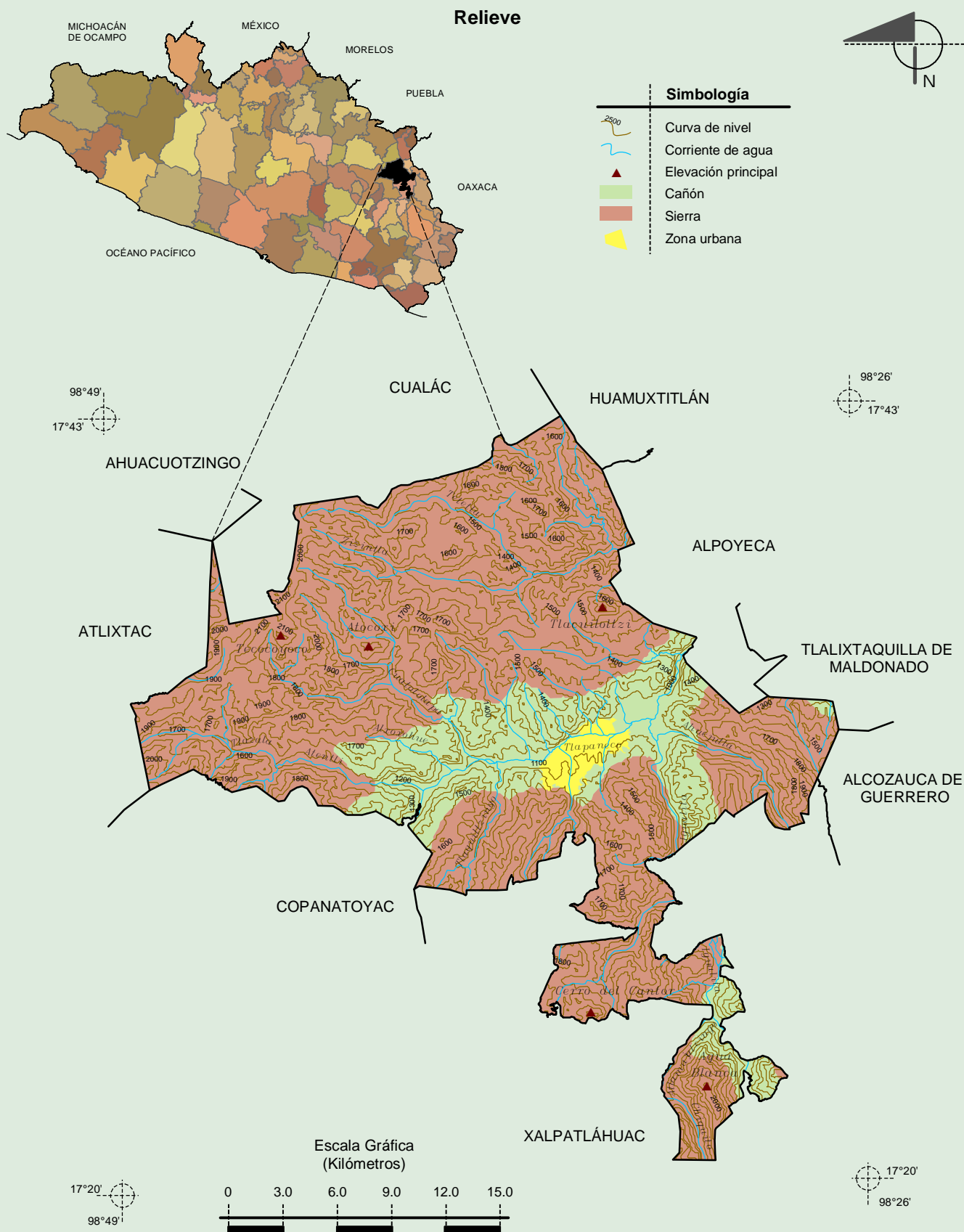
Localidades e Infraestructura para el Transporte



INEGI. Compendio de información geográfica municipal 2010. Tlapa de Comonfort, Guerrero. 2010

Fuente: INEGI. Marco Geoestadístico Municipal 2010, versión 4.3.
INEGI. Información Topográfica Digital Escala 1:250 000 serie III.

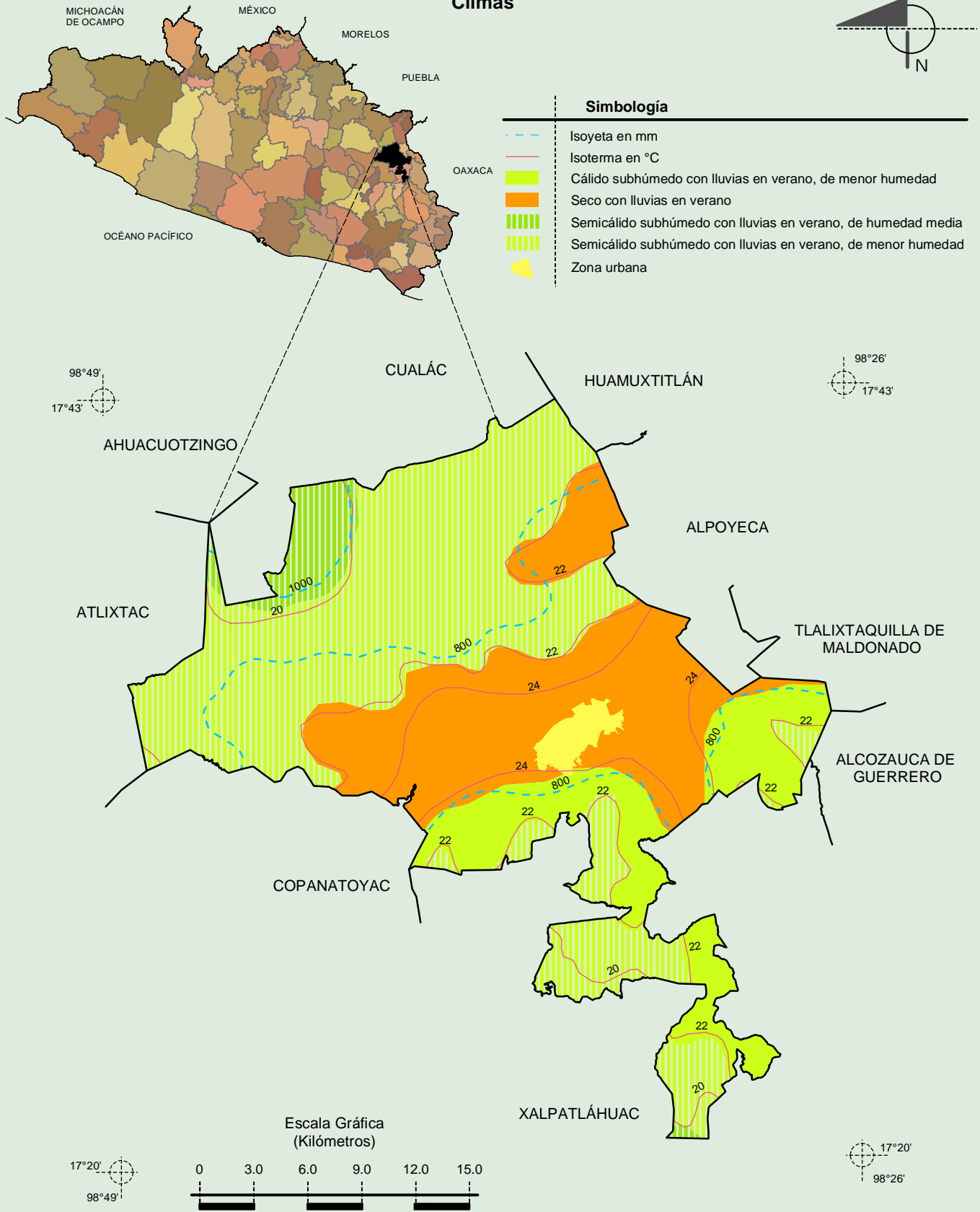
Compendio de información geográfica municipal de los Estados Unidos Mexicanos
Tlapa de Comonfort, Guerrero



Fuente: INEGI. *Marco Geoestadístico Municipal 2010, versión 4.3.*
 INEGI. Información Topográfica Digital Escala 1:250 000 serie III.
 INEGI. Continuo Nacional del Conjunto de Datos Geográficos de la Carta Fisiográfica 1:1 000 000, serie I.
 INEGI-CONAGUA. 2007. Mapa de la Red Hidrográfica Digital de México escala 1:250 000. México.

Compendio de información geográfica municipal de los Estados Unidos Mexicanos
Tlapa de Comonfort, Guerrero

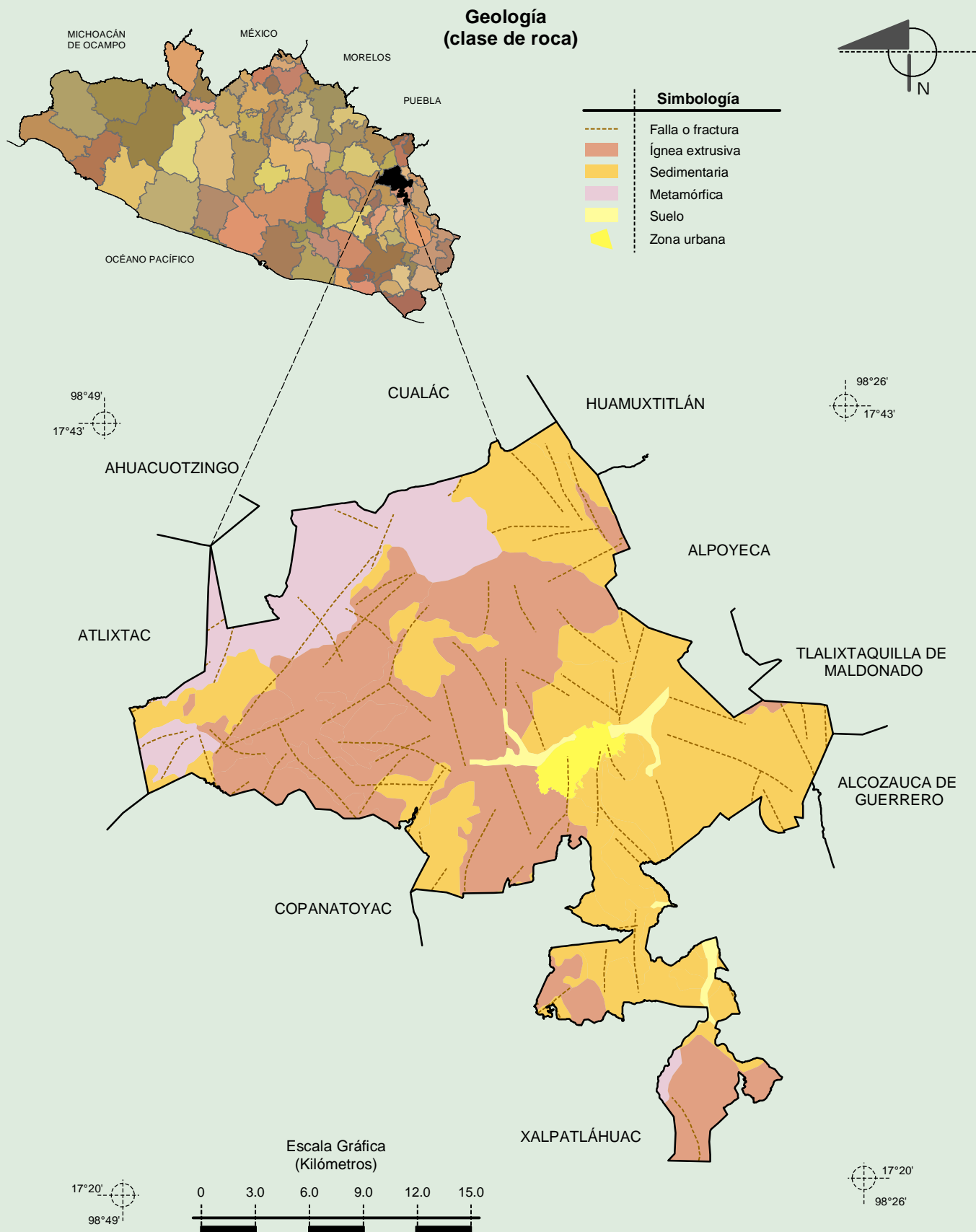
Climas



INEGI. Compendio de información geográfica municipal 2010. Tlapa de Comonfort, Guerrero. 2010

Fuente: INEGI. *Marco Geoestadístico Municipal 2010, versión 4.3.*
 INEGI. Continuo Nacional del Conjunto de Datos Geográficos de las Cartas de Climas, Precipitación Total Anual y Temperatura Media Anual 1:1 000 000, serie I.

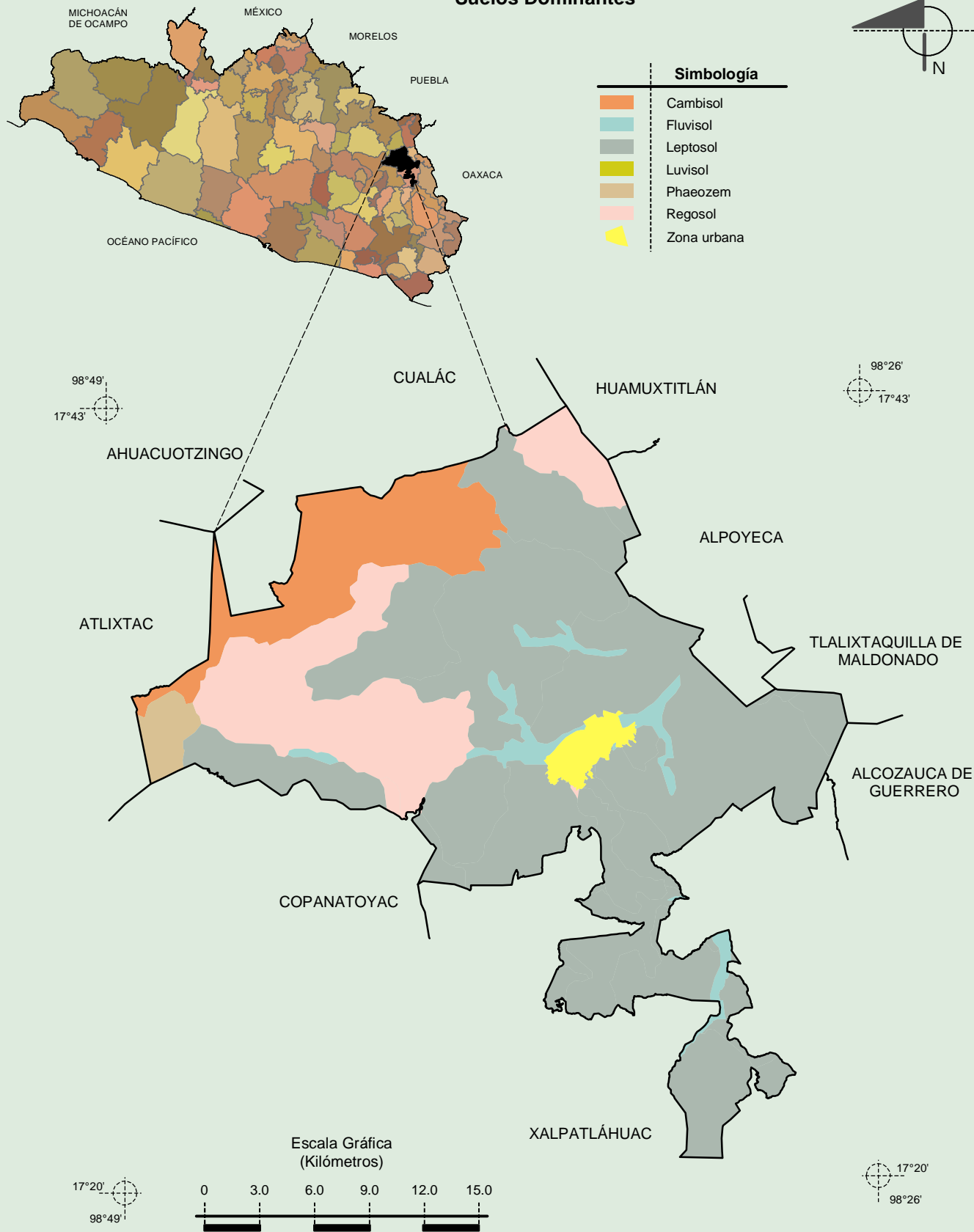
**Compendio de información geográfica municipal de los Estados Unidos Mexicanos
Tlapa de Comonfort, Guerrero**



Fuente: INEGI. *Marco Geoestadístico Municipal 2010, versión 4.3.*
INEGI. Continuo Nacional del Conjunto de Datos Geográficos de la Carta Geológica 1:250 000, serie I.

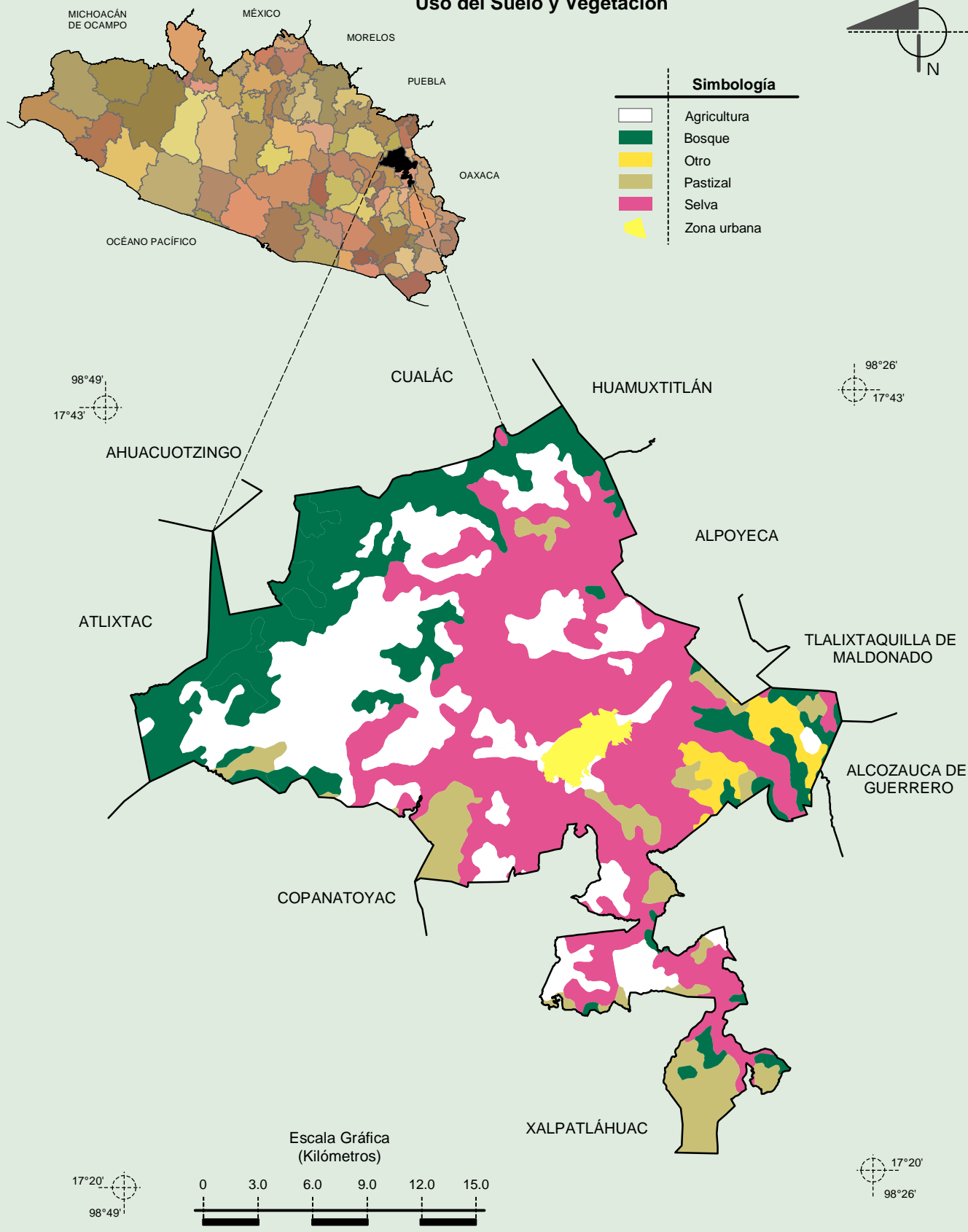
**Compendio de información geográfica municipal de los Estados Unidos Mexicanos
Tlapa de Comonfort, Guerrero**

Suelos Dominantes



Fuente: INEGI. *Marco Geoestadístico Municipal 2010, versión 4.3.*
INEGI. Conjunto de Datos Vectorial Edafológico, Escala 1:250 000, Serie II (Continuo Nacional).

Uso del Suelo y Vegetación



Fuente: INEGI. *Marco Geoestadístico Municipal 2010, versión 4.3.*
 INEGI. Conjunto de Datos Vectoriales de Uso del Suelo y Vegetación Serie III Escala 1:250 000.