

Instituto Nacional de Estadística y Geografía



Compendio de información geográfica municipal 2010

Tlapehuala

Guerrero



INSTITUTO NACIONAL
DE ESTADÍSTICA Y GEOGRAFÍA

Compendio de información geográfica municipal de los Estados Unidos Mexicanos Tlapehuala, Guerrero clave geoestadística 12067

Ubicación geográfica	Coordenadas y altitud	Colindancias	Otros datos
	Entre los paralelos 18° 12' y 18° 21' de latitud norte; los meridianos 100° 18' y 100° 35' de longitud oeste; altitud entre 200 y 1 500 m.	Colinda al norte con los municipios de Pungarabato y Tlalchapa; al este con los municipios de Tlalchapa, Arcelia y Ajuchitlán del Progreso; al sur con el municipio de Ajuchitlán del Progreso; al oeste con los municipios de Ajuchitlán del Progreso y Pungarabato.	Ocupa el 0.45% de la superficie del estado. Cuenta con 28 localidades y una población total de 21 819 habitantes. http://mapserver.inegi.org.mx/mgn2k/ ; resultado del censo 2010.

Fisiografía	Provincia	Subprovincia	Sistemas de topofomas
	Sierra Madre del Sur (100%)	Depresión del Balsas (100%)	Sierra alta compleja con cañadas (58.42%), Llanura con lomerío de piso rocoso o cementado (27.3%), Llanura aluvial con lomerío (8.35%) y Sierra de laderas tendidas (5.93%)

Clima	Rango de temperatura	Rango de precipitación	Clima
	22 – 30°C	800 – 1 200 mm	Cálido subhúmedo con lluvias en verano, de menor humedad (100%)

Geología	Periodo	Roca	Sitios de interés
	Cretácico (64.65%), Terciario (18.39%) y Cuaternario (14.32%)	Ígnea extrusiva: toba ácida (18.16%), riolita (0.23%) Sedimentaria: arenisca-conglomerado (64.65%) Suelo: aluvial (14.32%)	No disponible

Nota: el porcentaje faltante corresponde a Zona Urbana con (2.37%) y Cuerpos de Agua con (0.27%).

Edafología	Suelo dominante
	Leptosol (52.23%), Regosol (16.7%), Vertisol (13.03%), Phaeozem (13.01%) y Fluvisol (2.39%)

Nota: el porcentaje faltante corresponde a Zona Urbana con (2.37%) y Cuerpos de Agua con (0.27%).

	Región hidrológica	Cuenca	Subcuenca	Corrientes de agua	Cuerpos de agua
Hidrografía	Balsas (100%)	R. Balsas - Zirándaro (92.86%) y R. Cutzamala (7.14%)	R. Poliutla (49.05%), R. Balsas - San Cristóbal (43.81%) y R. Cutzamala (7.14%)	Perennes: Balsas, Palos Altos y Santo Niño Intermitentes: Agua Fría, Agua Hedionda, Casas Viejas, El Coacoyul, El Culebrón, El Naranja, El Salitre, Hondo, La Ceibita, Los Azúchiles, Palos Altos, Paso del Shascua, San Antonio, Seco, Tlalchapa y Zarco	Perenne: (0.27%)

Uso del suelo y vegetación	Uso del suelo	Vegetación
	Agricultura (29.85%) y zona urbana (2.37%)	Selva (53.03%), pastizal (11.21%) y bosque (3.27%)

Nota: el porcentaje faltante corresponde a Cuerpos de Agua con (0.27%).

Uso potencial de la tierra	Agrícola	Pecuario
	Para la agricultura mecanizada continua (7.77%) Para la agricultura manual estacional (76.92%) No apta para la agricultura (15.31%)	Para el desarrollo de praderas cultivadas (7.77%) Para el aprovechamiento de la vegetación natural diferente del pastizal (25.41%) Para el aprovechamiento de la vegetación natural únicamente por el ganado caprino (27.22%) No apta para uso pecuario (39.6%)

Zona urbana	Las zonas urbanas está creciendo sobre suelos del Cuaternario, rocas sedimentarias del Cretácico, en llanuras; sobre áreas donde originalmente había suelos denominados Fluvisol, Leptosol y Vertisol; tienen clima cálido subhúmedo con lluvias en verano, de menor humedad, y están creciendo sobre terrenos previamente ocupados por agricultura y pastizales.
--------------------	---

Zonas arqueológicas y monumentos históricos	Gigantesca roca monolítica en la cual fue esculpida una cabeza del general Lázaro Cárdenas.
--	---

Fuente: INEGI. ESTADO DE GUERRERO/México. Guía turística
www.e-local.gob.mx/wb2/ELOCAL/EMM_guerrero

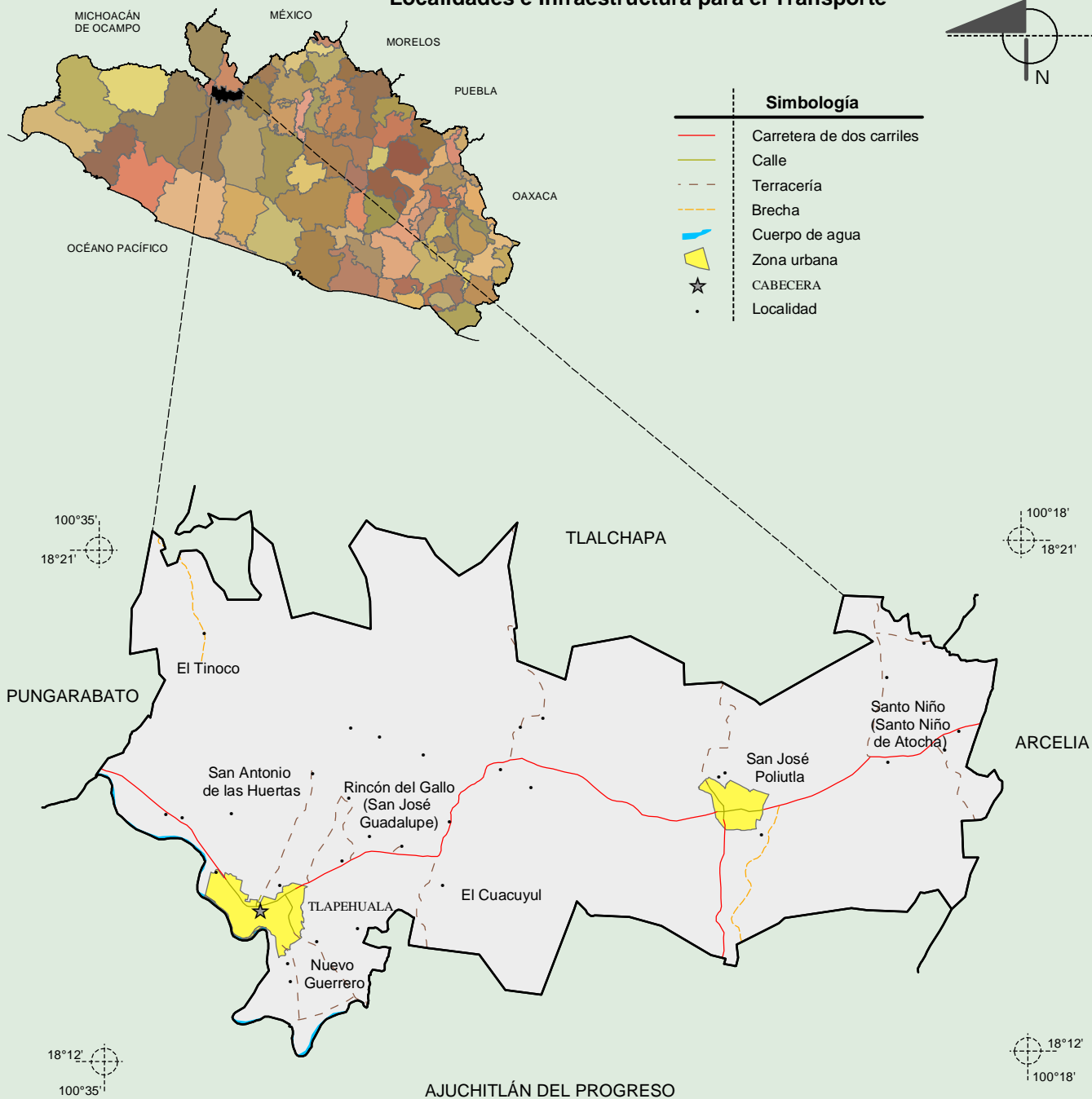
Hablantes de lengua indígena	Dialecto	Número de personas
	Náhuatl, Otomí y no especificado.	29

Fuente: http://www3.inegi.org.mx/sistemas/iter/entidad_indicador.aspx?ev=5

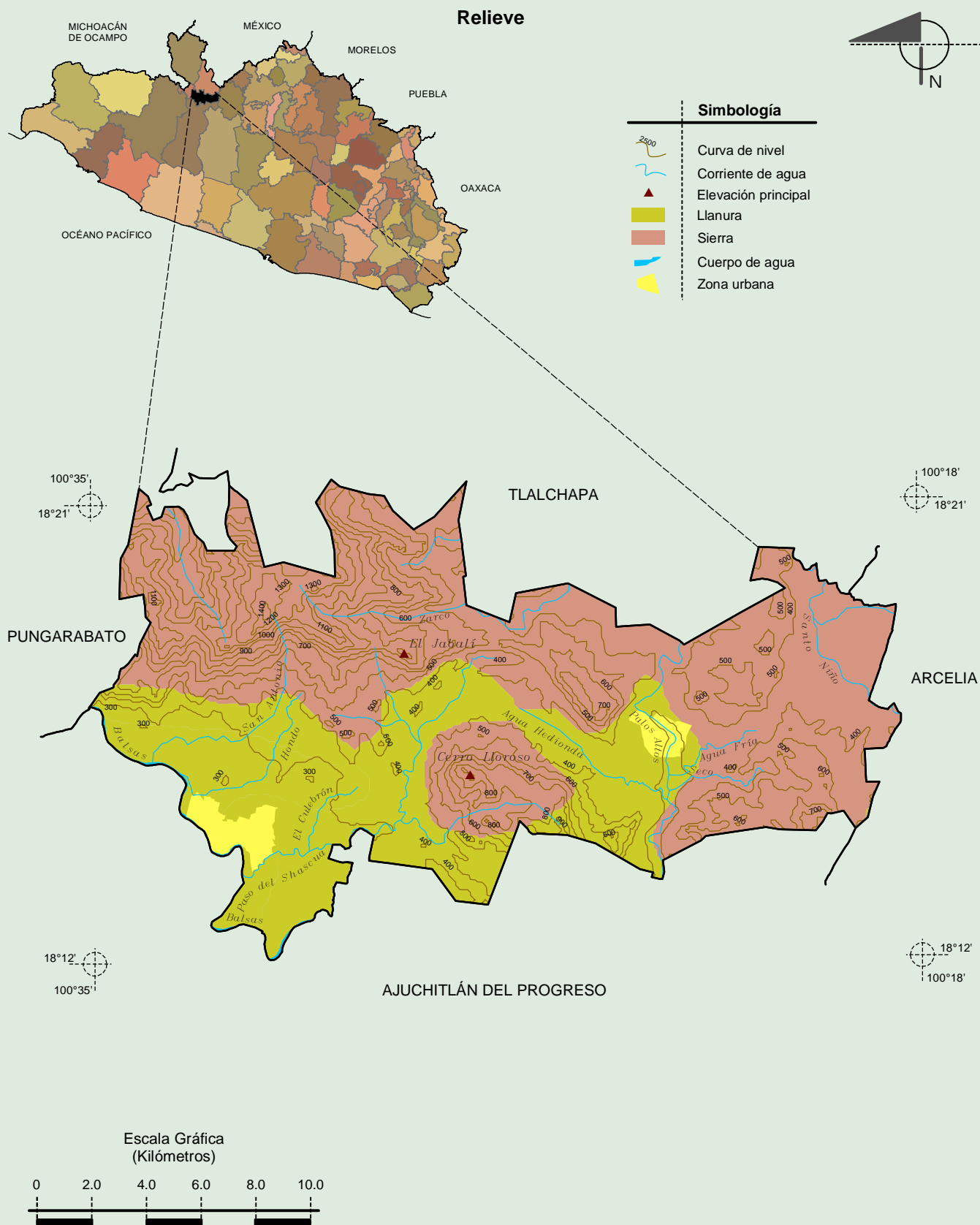
	Artesanías	Gastronomía	Música
Cultura popular	El trabajo de la palma en la fabricación de sombreros. Alfarería, actividad en la cual se fabrican cazuelas, ollas, cántaros, y molcajetes de barro.	El pan liso o de suelo, que se caracteriza por contener escasa cantidad de sal o azúcar, la barbacoa de res o de chivo preparada con chile guajillo y hojas de aguacate, servido con sopa de arroz y frijol; además se encuentra el mole rojo o verde con carne de puerco, pollo o de guajolote.	Banda de viento.

Fuente: INEGI. ESTADO DE GUERRERO/México. Guía turística www.e-local.gob.mx/wb2/ELOCAL/EMM_guerrero.

Localidades e Infraestructura para el Transporte



Compendio de información geográfica municipal de los Estados Unidos Mexicanos Tlapehuala, Guerrero



Fuente: INEGI. *Marco Geoestadístico Municipal 2010, versión 4.3.*

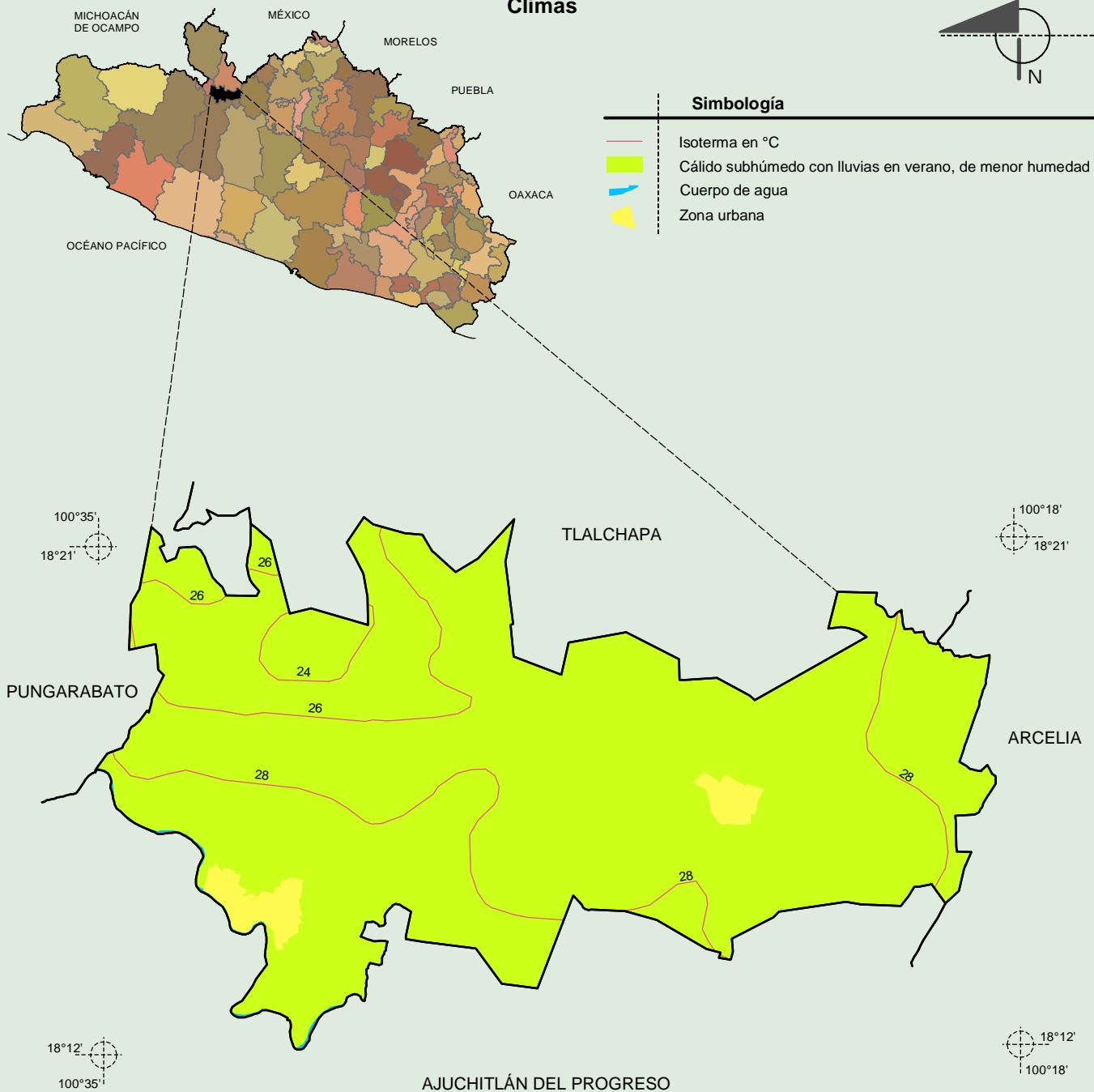
INEGI. Información Topográfica Digital Escala 1:250 000 serie II y III.

INEGI. Continuo Nacional del Conjunto de Datos Geográficos de la Carta Fisiográfica 1:1 000 000, serie I.

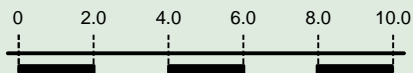
INEGI-CONAGUA. 2007. Mapa de la Red Hidrográfica Digital de México escala 1:250 000. México.

**Compendio de información geográfica municipal de los Estados Unidos Mexicanos
Tlapehuala, Guerrero**

Climas



Escala Gráfica
(Kilómetros)

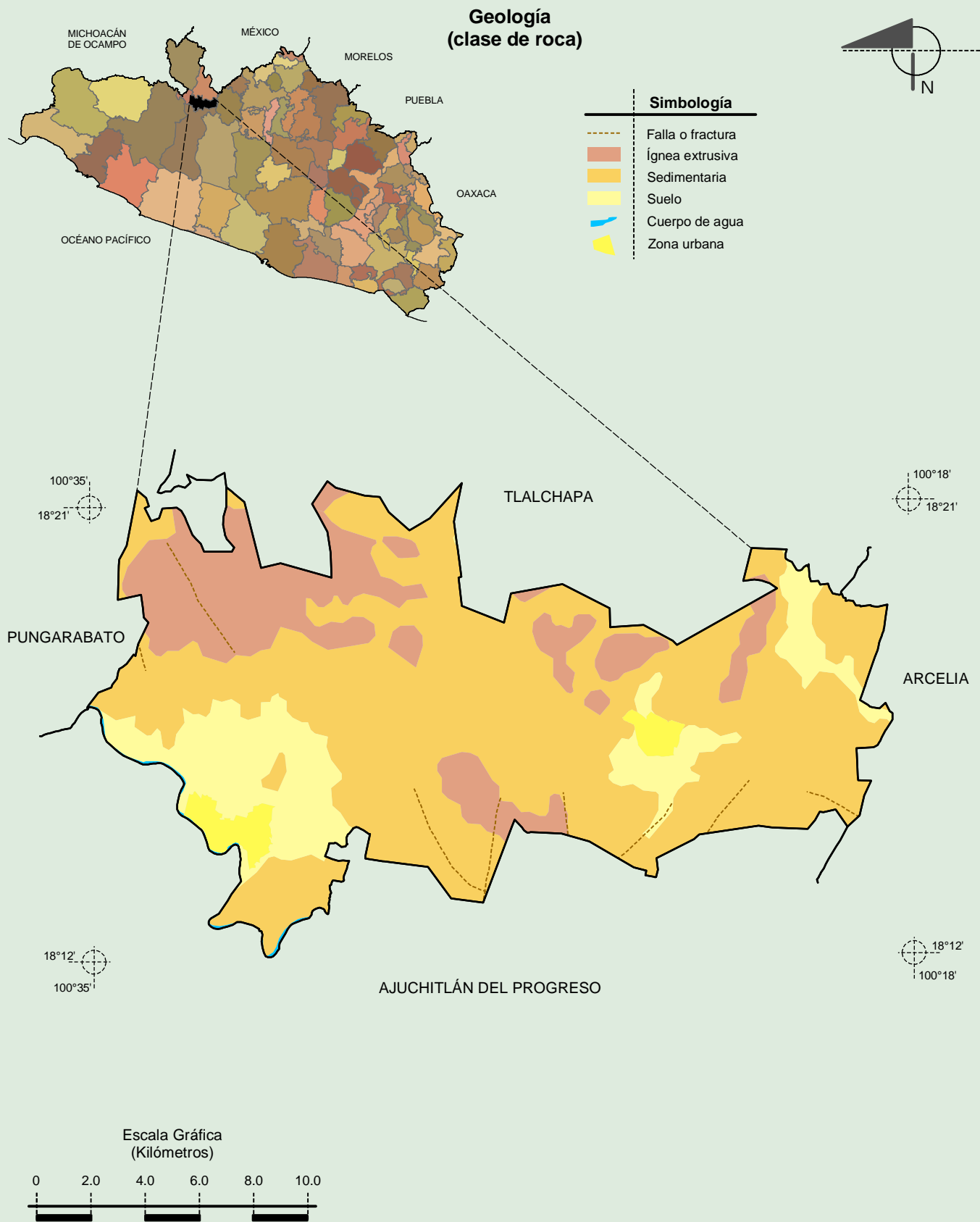


Fuente: INEGI. *Marco Geoestadístico Municipal 2010, versión 4.3.*

INEGI. Continuo Nacional del Conjunto de Datos Geográficos de las Cartas de Climas, Precipitación Total Anual y Temperatura Media Anual 1:1 000 000, serie I.

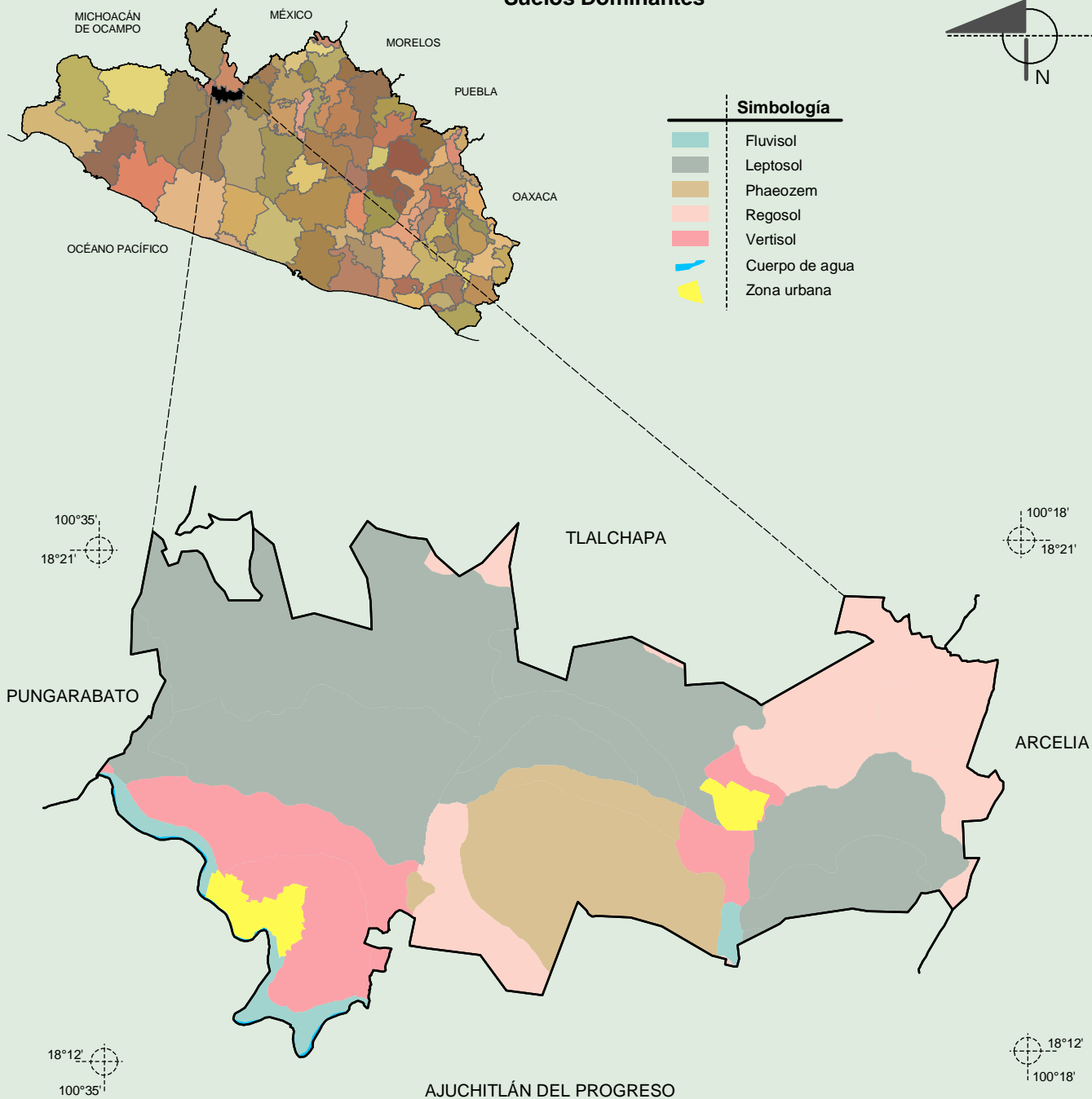
INEGI. Información Topográfica Digital Escala 1:250 000 serie II.

**Compendio de información geográfica municipal de los Estados Unidos Mexicanos
Tlapehuala, Guerrero**



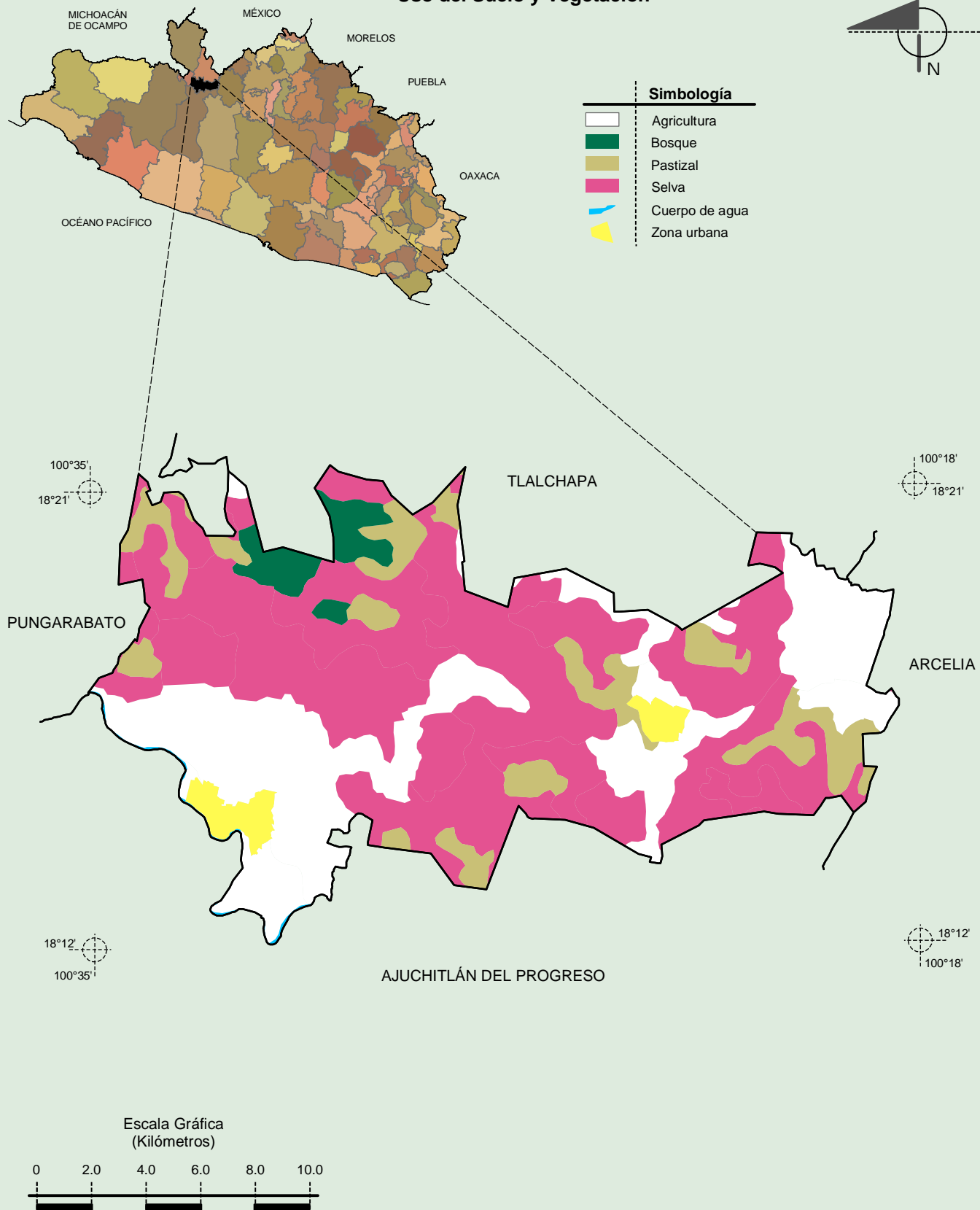
Fuente: INEGI. *Marco Geoestadístico Municipal 2010, versión 4.3.*
 INEGI. Continuo Nacional del Conjunto de Datos Geográficos de la Carta Geológica 1:250 000, serie I.
 INEGI. Información Topográfica Digital Escala 1:250 000 serie II.

Suelos Dominantes



Fuente: INEGI. *Marco Geoestadístico Municipal 2010, versión 4.3.*
 INEGI. Conjunto de Datos Vectorial Edafológico, Escala 1:250 000, Serie II (Continuo Nacional).
 INEGI. Información Topográfica Digital Escala 1:250 000 serie II.

Uso del Suelo y Vegetación



Fuente: INEGI. *Marco Geoestadístico Municipal 2010, versión 4.3.*
INEGI. Conjunto de Datos Vectoriales de Uso del Suelo y Vegetación Serie III Escala 1:250 000.
INEGI. Información Topográfica Digital Escala 1:250 000 serie II.