



Compendio de información geográfica municipal 2010

Xochistlahuaca

Guerrero



INSTITUTO NACIONAL
DE ESTADÍSTICA Y GEOGRAFÍA

Compendio de información geográfica municipal de los Estados Unidos Mexicanos Xochistlahuaca, Guerrero clave geoestadística 12071

	Coordenadas y altitud	Colindancias	Otros datos
Ubicación geográfica	Entre los paralelos 16° 42' y 17° 04' de latitud norte; los meridianos 98° 00' y 98° 16' de longitud oeste; altitud entre 0 y 2 400 m.	Colinda al norte con el municipio de Tlacoachistlahuaca y el Estado de Oaxaca; al este con el Estado de Oaxaca; al sur con el Estado de Oaxaca y el municipio de Ometepec; al oeste con los municipios de Ometepec y Tlacoachistlahuaca.	Ocupa el 0.71% de la superficie del estado. Cuenta con 116 localidades y una población total de 28 089 habitantes. http://mapserver.inegi.org.mx/mg_n2k/ ; resultado del censo 2010.

	Provincia	Subprovincia	Sistemas de topografías
Fisiografía	Sierra Madre del Sur (100%)	Cordillera Costera del Sur (65.34%) y Costas del Sur (34.66%)	Sierra alta compleja (57.67%), Sierra baja compleja (29.23%) y Valle ramificado con lomerío (13.1%)

	Rango de temperatura	Rango de precipitación	Clima
Clima	16 – 28°C	1 500 – 3 000 mm	Cálido subhúmedo con lluvias en verano, de mayor humedad (85.54%), semicálido subhúmedo con lluvias en verano, de mayor humedad (10.23%) y templado húmedo con abundantes lluvias en verano (4.23%)

	Periodo	Roca	Sitios de interés
Geología	Terciario (74.18%), Jurásico (25.18%) y No aplica (0.03%)	Ígnea intrusiva: granito-granodiorita (74.18%) y granito (0.03%) Metamórfica: gneis (25.18%)	No disponible

Nota: el porcentaje faltante corresponde a Zona Urbana con (0.61%).

	Suelo dominante
Edafología	Leptosol (67.06%), Regosol (32.2%) y Cambisol (0.13%)

Nota: el porcentaje faltante corresponde a Zona Urbana con (0.61%).

	Región hidrológica	Cuenca	Subcuenca	Corrientes de agua	Cuerpos de agua
Hidrografía	Costa Chica - Río Verde (100%)	R. Ometepec o Grande (95.28%) y R. Atoyac (4.72%)	R. San Miguel (65.35%) R. Puente (29.93%) y R. Yolatepec (4.72%)	Perennes: Arena Blanca, Atotonilco, Chacale, Chinapa, El Lagarto, Grande, San Miguel, San Pedro, Santa Catarina, Verde y Zapote Negro. Intermitentes: Blanco, Cola de Cuije, El Chocal, El Mango, El Ocote, El Totole, Fierro, La Cueva, La Naranja, Montaña, Mujer, Purificación y Yerba Santa	No disponible

Uso del suelo y vegetación	Uso del suelo	Vegetación
	Zona urbana (0.61%)	Bosque (68.7%) y selva (30.69%)

Uso potencial de la tierra	Agrícola	Pecuario
	No apta para la agricultura (100%)	Para el aprovechamiento de la vegetación natural únicamente por el ganado caprino (99.39%) No apta para uso pecuario (0.61%)

Zona urbana	Las zonas urbanas están creciendo sobre rocas metamórficas del Jurásico, en sierras; sobre áreas donde originalmente había suelos denominados Regosol; tienen clima cálido subhúmedo con lluvias en verano, de mayor humedad, y están creciendo sobre terrenos previamente ocupados por selvas.
--------------------	---

Zonas arqueológicas y monumentos históricos	No disponible
--	---------------

Hablantes de lengua indígena	Dialecto	Número de personas
	Amuzgo de Guerrero, Amuzgo de Oaxaca, Lenguas Mixtecas, Mixe, Náhuatl, Tlapaneco y no especificado.	22 946

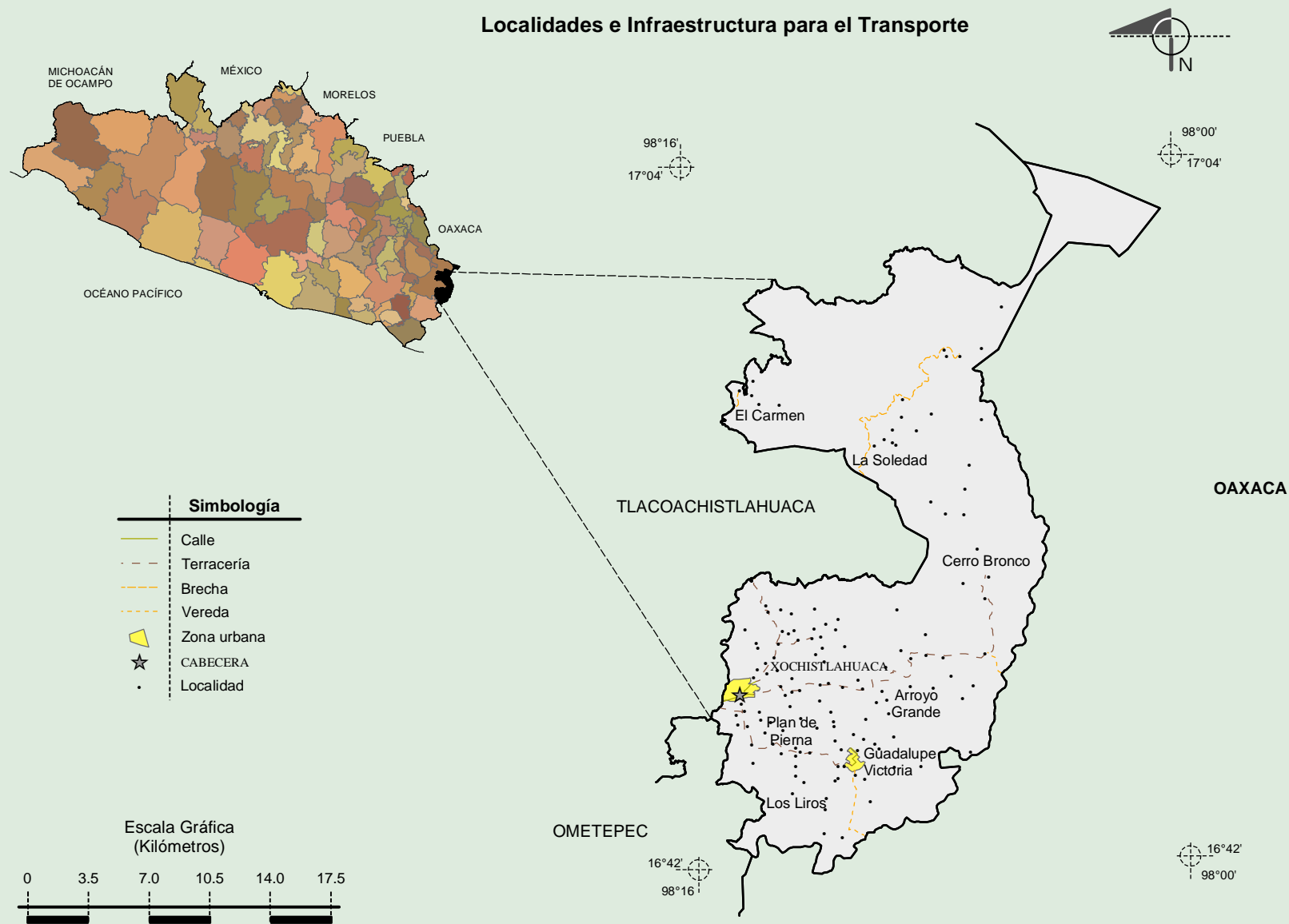
Fuente: http://www3.inegi.org.mx/sistemas/iter/entidad_indicador.aspx?ev=5

	Artesanías	Gastronomía	Música
Cultura popular	Vestimentas elaboradas a mano (huipiles, blusa y enredos, fajas y enaguas).	Mole de guajolote, mole rojo de gallina, barbacoa de chivo y de becerro, tamales envueltos en hoja de plátano, tamales torteados envueltos en la misma hoja, tamales de arroz envueltos en hojas de maíz, tamales nejos y tamales de frijol, patitas de cerdo, arroz con frijoles.	Corridos

Fuente: www.e-local.gob.mx/wb2/ELOCAL/EMM_querrero

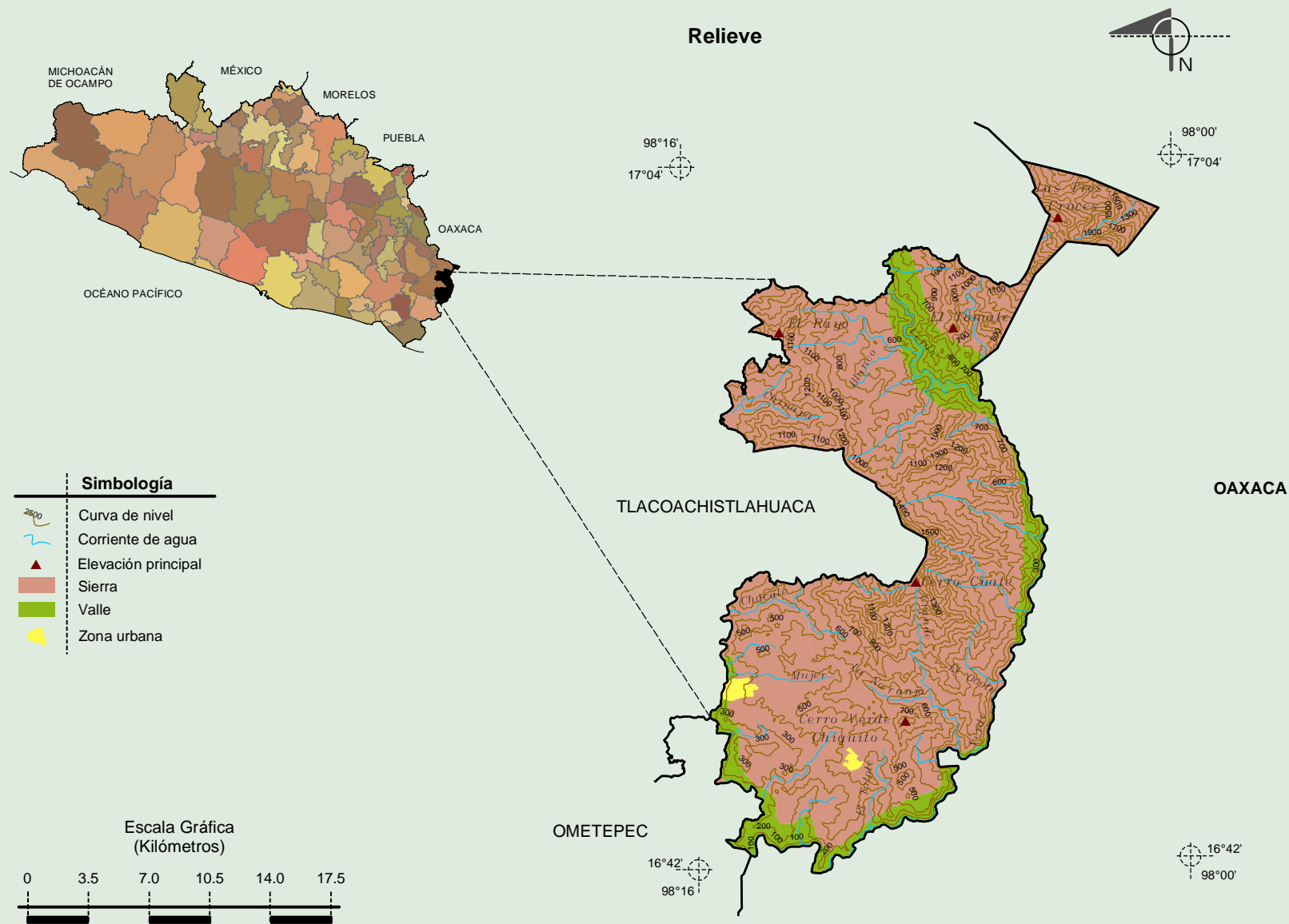
**Compendio de información geográfica municipal de los Estados Unidos Mexicanos
Xochistlahuaca, Guerrero**

Localidades e Infraestructura para el Transporte



Fuente: INEGI. Marco Geoestadístico Municipal 2010, versión 4.3.
INEGI. Información Topográfica Digital Escala 1:250 000 serie III.

**Compendio de información geográfica municipal de los Estados Unidos Mexicanos
Xochistlahuaca, Guerrero**



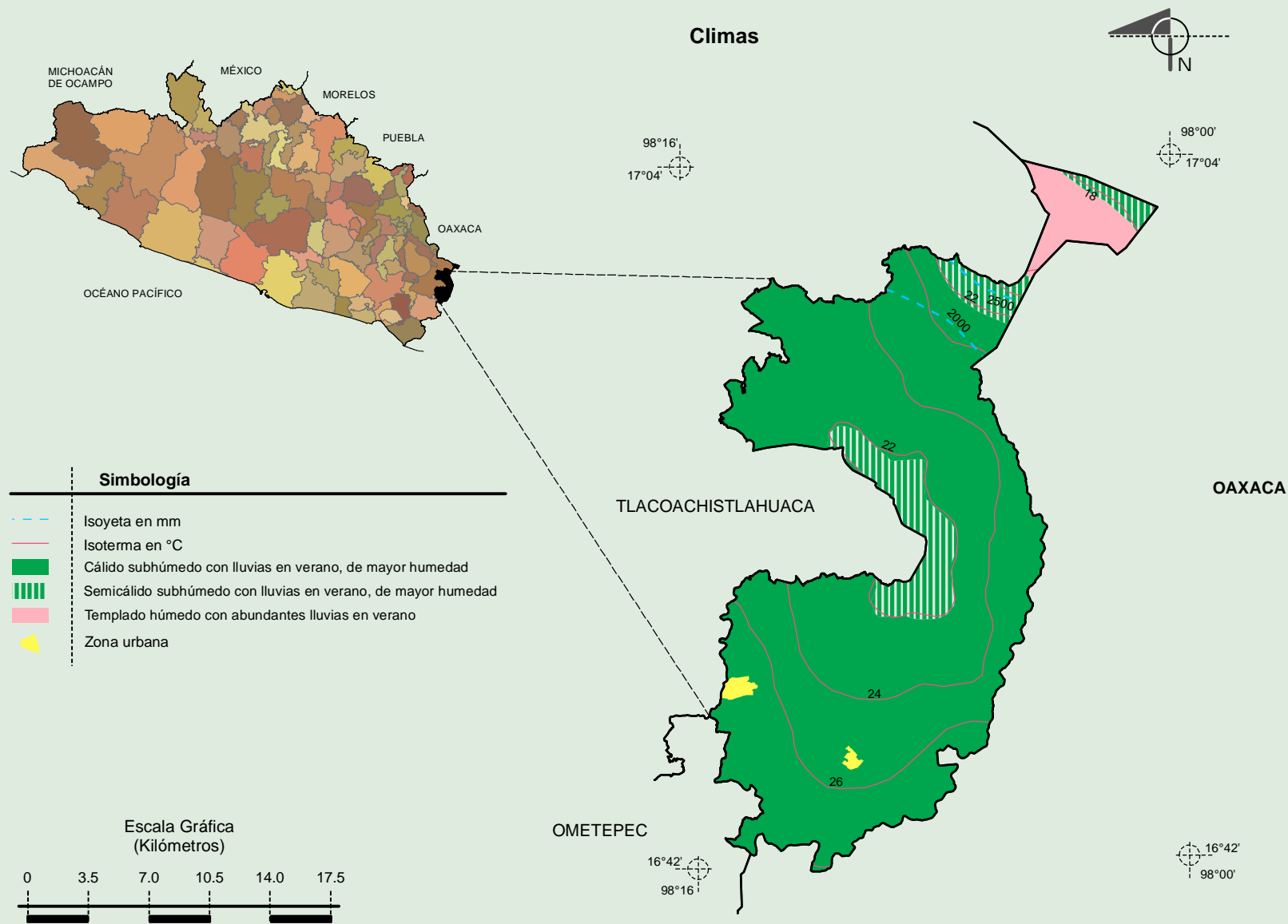
Fuente: INEGI. *Marco Geoestadístico Municipal 2010, versión 4.3.*

INEGI. Información Topográfica Digital Escala 1:250 000 serie III.

INEGI. Continuo Nacional del Conjunto de Datos Geográficos de la Carta Fisiográfica 1:1 000 000, serie I.

INEGI-CONAGUA. 2007. Mapa de la Red Hidrográfica Digital de México escala 1:250 000. México.

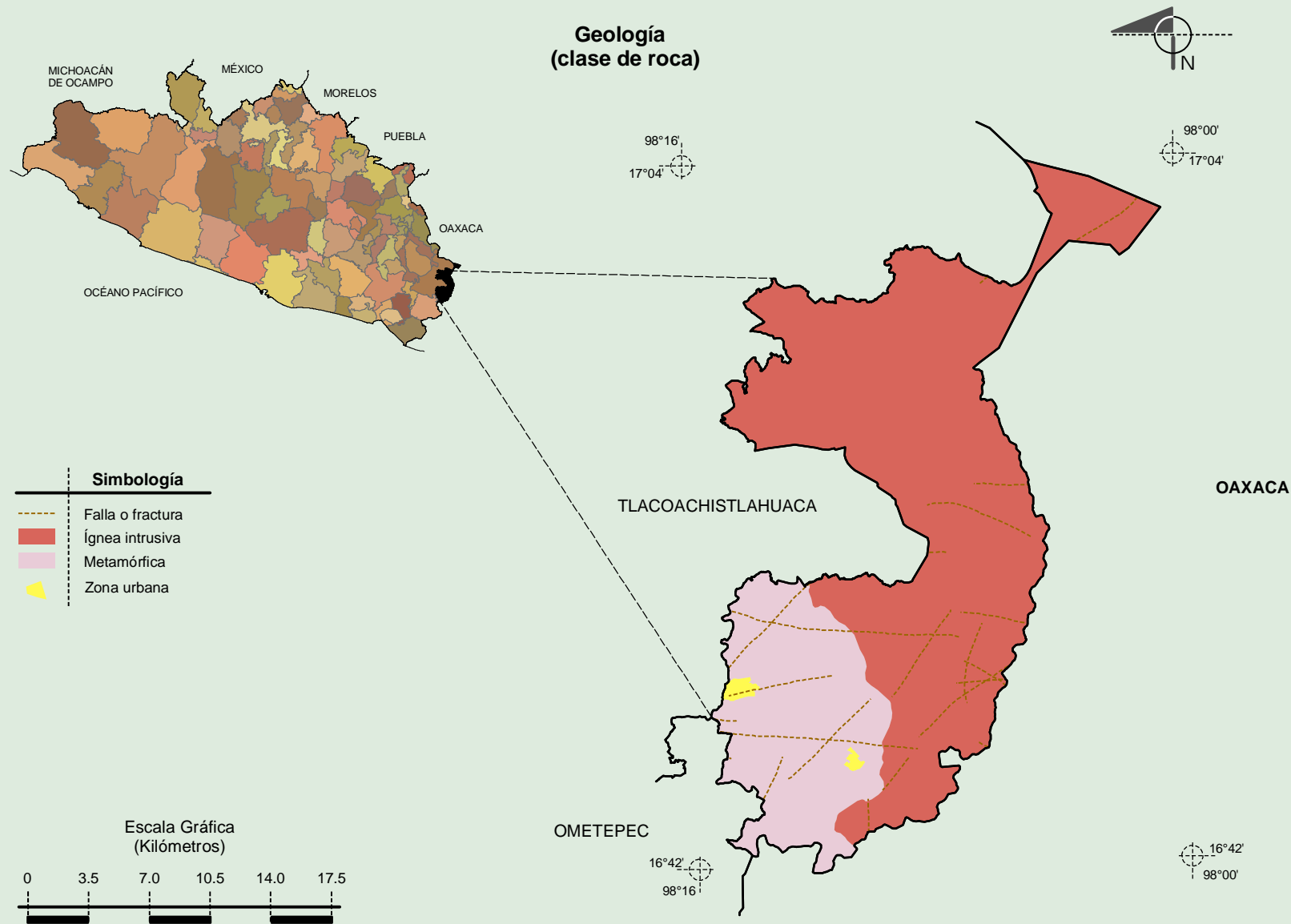
Compendio de información geográfica municipal de los Estados Unidos Mexicanos Xochistlahuaca, Guerrero



Fuente: INEGI. *Marco Geoestadístico Municipal 2010, versión 4.3.*

INEGI. Continuo Nacional del Conjunto de Datos Geográficos de las Cartas de Climas, Precipitación Total Anual y Temperatura Media Anual 1:1 000 000, serie I.

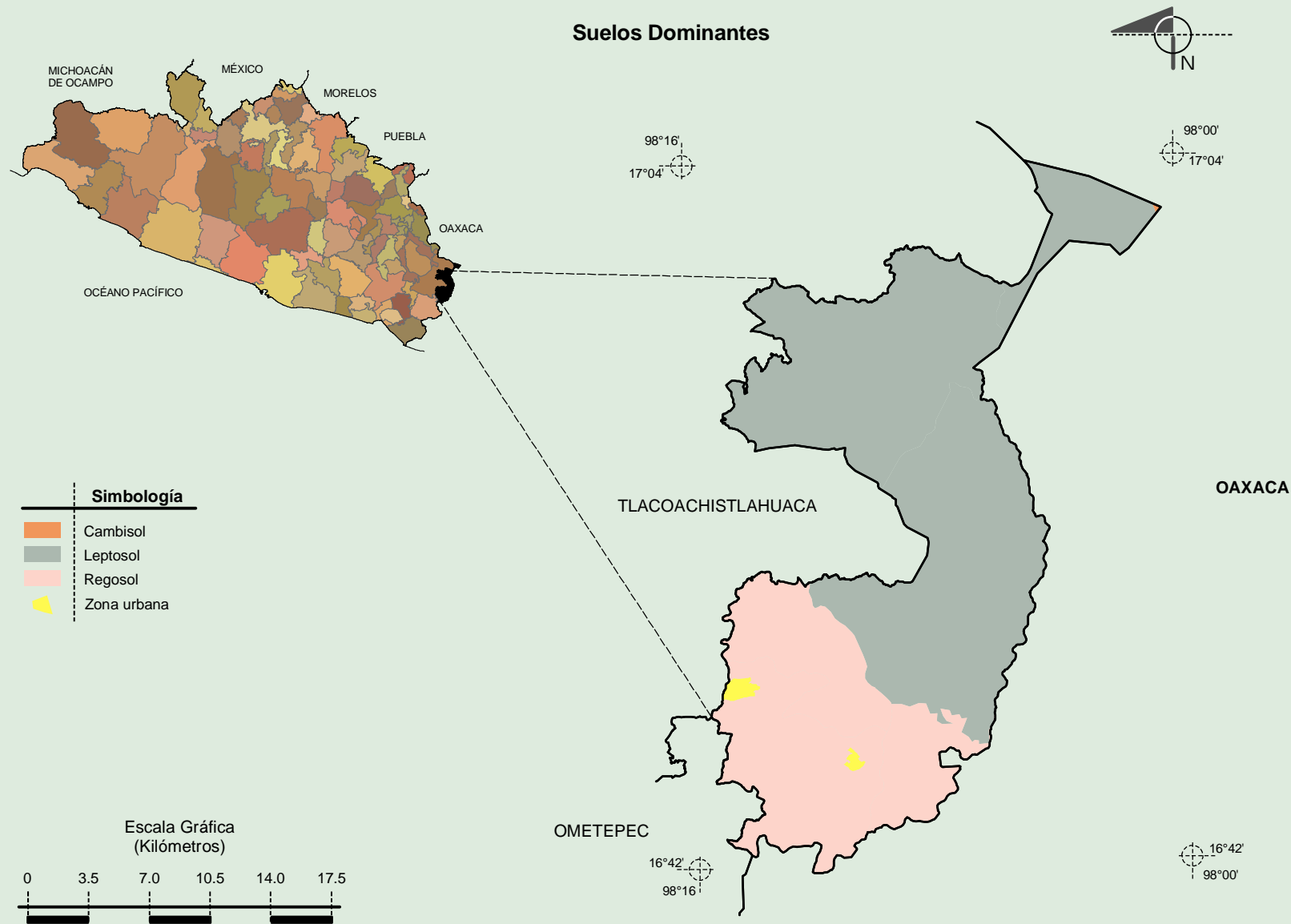
**Compendio de información geográfica municipal de los Estados Unidos Mexicanos
Xochistlahuaca, Guerrero**



Fuente: INEGI. *Marco Geoestadístico Municipal 2010, versión 4.3.*

INEGI. Continuo Nacional del Conjunto de Datos Geográficos de la Carta Geológica 1:250 000, serie I.

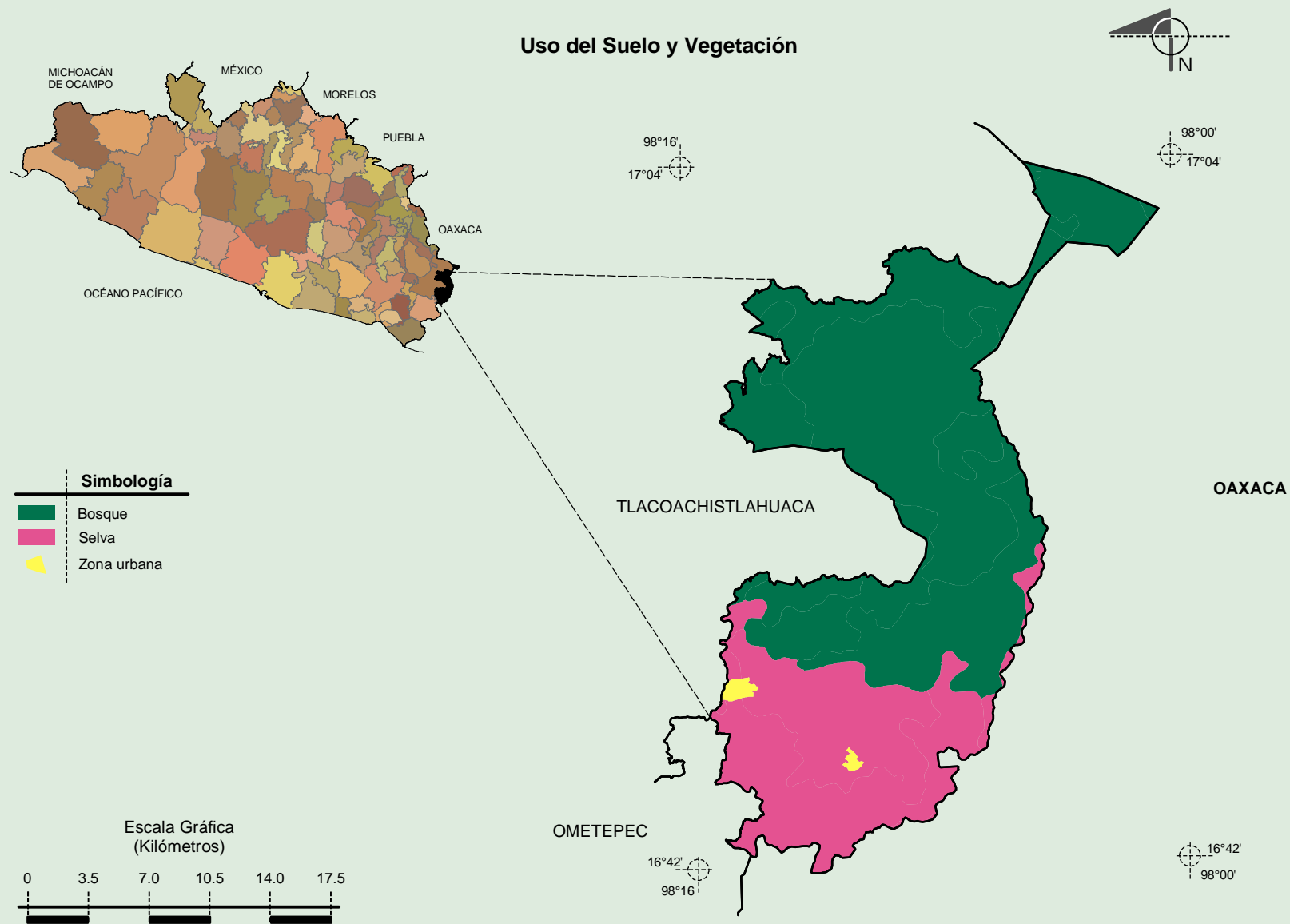
Compendio de información geográfica municipal de los Estados Unidos Mexicanos Xochistlahuaca, Guerrero



Fuente: INEGI. *Marco Geoestadístico Municipal 2010, versión 4.3.*

INEGI. Conjunto de Datos Vectorial Edafológico, Escala 1:250 000, Serie II (Continuo Nacional).

Compendio de información geográfica municipal de los Estados Unidos Mexicanos Xochistlahuaca, Guerrero



Fuente: INEGI. Marco Geoestadístico Municipal 2010, versión 4.3.
INEGI. Conjunto de Datos Vectoriales de Uso del Suelo y Vegetación Serie III Escala 1:250 000.