



Compendio de información geográfica municipal 2010

Zitlala

Guerrero



INSTITUTO NACIONAL
DE ESTADÍSTICA Y GEOGRAFÍA

**Compendio de información geográfica municipal de los
Estados Unidos Mexicanos
Zitlala, Guerrero
clave geoestadística 12074**

	Coordenadas y altitud	Colindancias	Otros datos
Ubicación geográfica	Entre los paralelos 17° 38' y 17° 51' de latitud norte; los meridianos 99° 05' y 99° 17' de longitud oeste; altitud entre 600 y 2 400 m.	Colinda al norte con los municipios de Mártir de Cuilapan, Copalillo y Ahuacuotzingo; al este con los municipios de Ahuacuotzingo y Chilapa de Álvarez; al sur con los municipios de Chilapa de Álvarez y Tixtla de Guerrero; al oeste con los municipios de Tixtla de Guerrero y Mártir de Cuilapan.	Ocupa el 0.48% de la superficie del estado. Cuenta con 31 localidades y una población total de 22 587 habitantes. http://mapserver.inegi.org.mx/mg_n2k/ ; resultado del censo 2010.

	Provincia	Subprovincia	Sistemas de topoformas
Fisiografía	Sierra Madre del Sur (100%)	Cordillera Costera del Sur (100%)	Sierra de cumbres tendidas (79.38%), Sierra alta compleja (16.95%), Valle intermontano con lomerío (3.34%) y Sierra baja compleja (0.33%)

	Rango de temperatura	Rango de precipitación	Clima
Clima	16 – 28°C	700 – 1 100 mm	Cálido subhúmedo con lluvias en verano, de menor humedad (43.83%), semicálido subhúmedo con lluvias en verano, de humedad media (41.77%), seco con lluvias en verano (8.4%), templado subhúmedo con lluvias en verano, de humedad media (3.5%) y templado subhúmedo con lluvias en verano, de mayor humedad (2.5%)

	Periodo	Roca	Sitios de interés
Geología	Cretácico (83.76%), Cuaternario (10.05%), Paleógeno (3.02%) y Jurásico (1.99%)	Sedimentaria: caliza (72.43%), arenisca-conglomerado (11.38%), caliche (4.91%), lutita-arenisca (3.05%), lutita-arenisca-conglomerado (1.98%) y conglomerado (0.28%) Suelo: aluvial (4.79%)	Banco de material: agregados

Nota: el porcentaje faltante corresponde a Zona Urbana con (1.14%) y Cuerpos de Agua con (0.04%).

Edafología	Suelo dominante
	Leptosol (78.12%), Luvisol (13.29%), Vertisol (3.83%), Regosol (3.26%), Phaeozem (0.3%) y Chernozem (0.02%)

Nota: el porcentaje faltante corresponde a Zona Urbana con (1.14%) y Cuerpos de Agua con (0.04%).

Hidrografía	Región hidrológica	Cuenca	Subcuenca	Corrientes de agua	Cuerpos de agua
	Balsas (100%)	R. Balsas - Mezcala (100%)	R. Tetlanapa (63.69%) y R. Balsas - San Juan Tetelzingo (36.31%)	Perennes: Tlapahualapa y Tlaxcuapa Intermitente: El Chaucle	Perenne (0.04%)

Uso del suelo y vegetación	Uso del suelo	Vegetación
	Agricultura (23.51%) y zona urbana (1.14%)	Selva (34.63%), otro (22.21%), bosque (18.05%) y pastizal (0.42%)

Nota: el porcentaje faltante corresponde a Cuerpos de Agua con (0.04%).

Uso potencial de la tierra	Agrícola	Pecuario
	Para la agricultura manual estacional (16.5%) No apta para la agricultura (83.5%)	Para el aprovechamiento de la vegetación natural únicamente por el ganado caprino (82.31%) No apta para uso pecuario (17.69%)

Zona urbana	Las zonas urbanas están creciendo sobre suelos del Cuaternario, rocas sedimentarias del Cretácico y Paleógeno, en valles y sierras; sobre áreas donde originalmente había suelos denominados Leptosol, Regosol y Vertisol; y tienen clima cálido subhúmedo con lluvias en verano, de menor humedad y semicálido subhúmedo con lluvias en verano, de humedad media, y están creciendo sobre terrenos previamente ocupados por agricultura, selvas y otro.
--------------------	--

Zonas arqueológicas y monumentos históricos	Monolito monocromo con diversos glifos olmecas, ubicado en el lugar llamado Texayacaixpan. Se conoce como Tesala.
--	---

*Fuente: INEGI. ESTADO DE GUERRERO/México. Guía turística
www.e-local.gob.mx/wb2/ELOCAL/EMM_querrero*

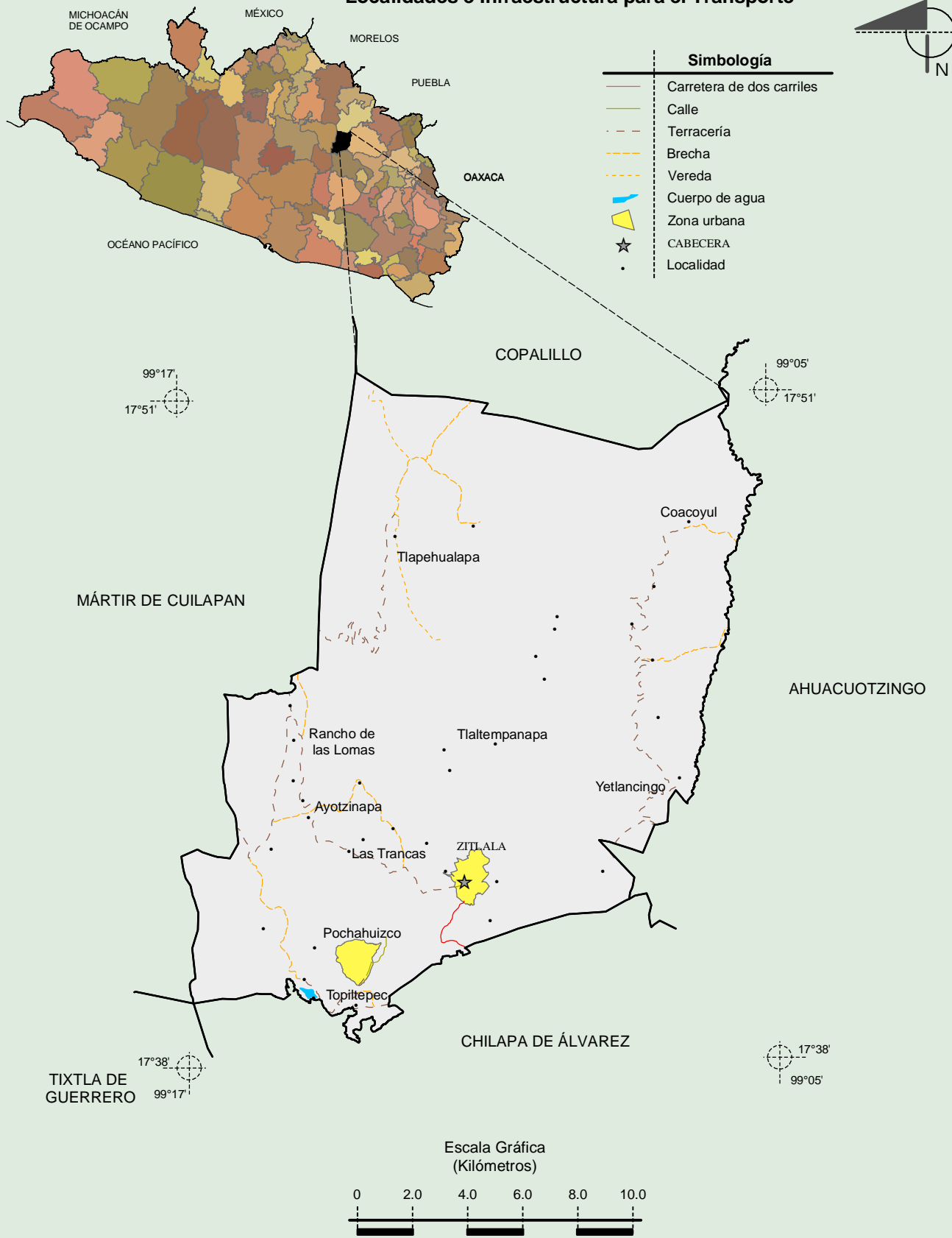
Hablantes de lengua indígena	Dialecto	Número de personas
	Amuzgo de Guerrero, Lenguas Mixtecas, Náhuatl, Tarahumara, Tlapaneco y no especificado.	11 591

Fuente: http://www3.inegi.org.mx/sistemas/iter/entidad_indicador.aspx?ev=5

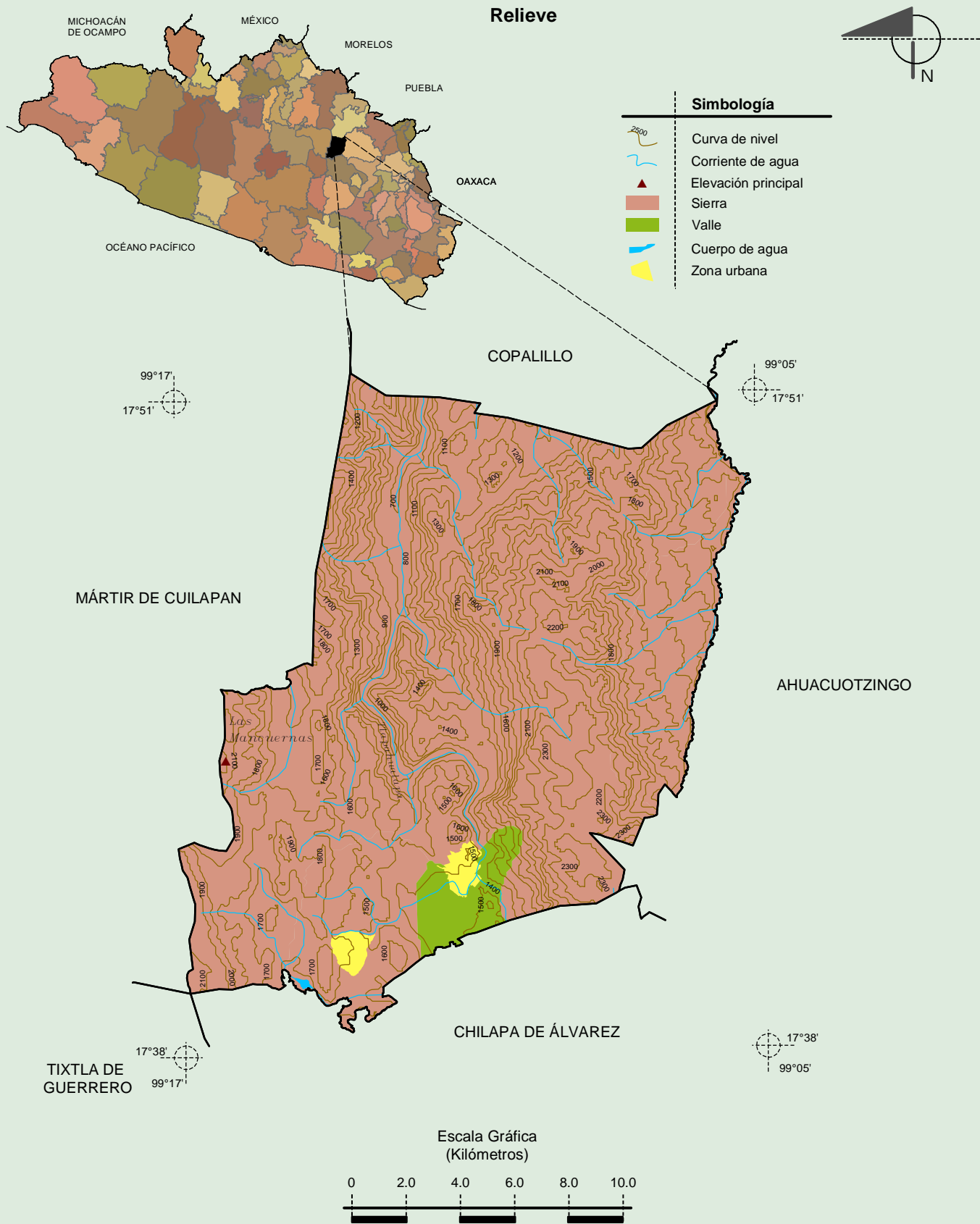
	Artesanías	Gastronomía	Música
Cultura popular	De la palma, se fabrica cinta para sombrero y en pequeña escala sombrero corriente.	El pan con que se hacen cadenas para el teponaxtli durante la fiesta del Santo Patrono; frijoles y tamales nejos que se hacen cocinando el maíz (nixtamal) con ceniza, en lugar de cal y se muelen con sal y manteca, se envuelven en hojas de palma o de milpa.	Banda de viento.

Fuente: INEGI. ESTADO DE GUERRERO/México. Guía turística
www.e-local.gob.mx/wb2/LOCAL/EMM_querrero

Localidades e Infraestructura para el Transporte

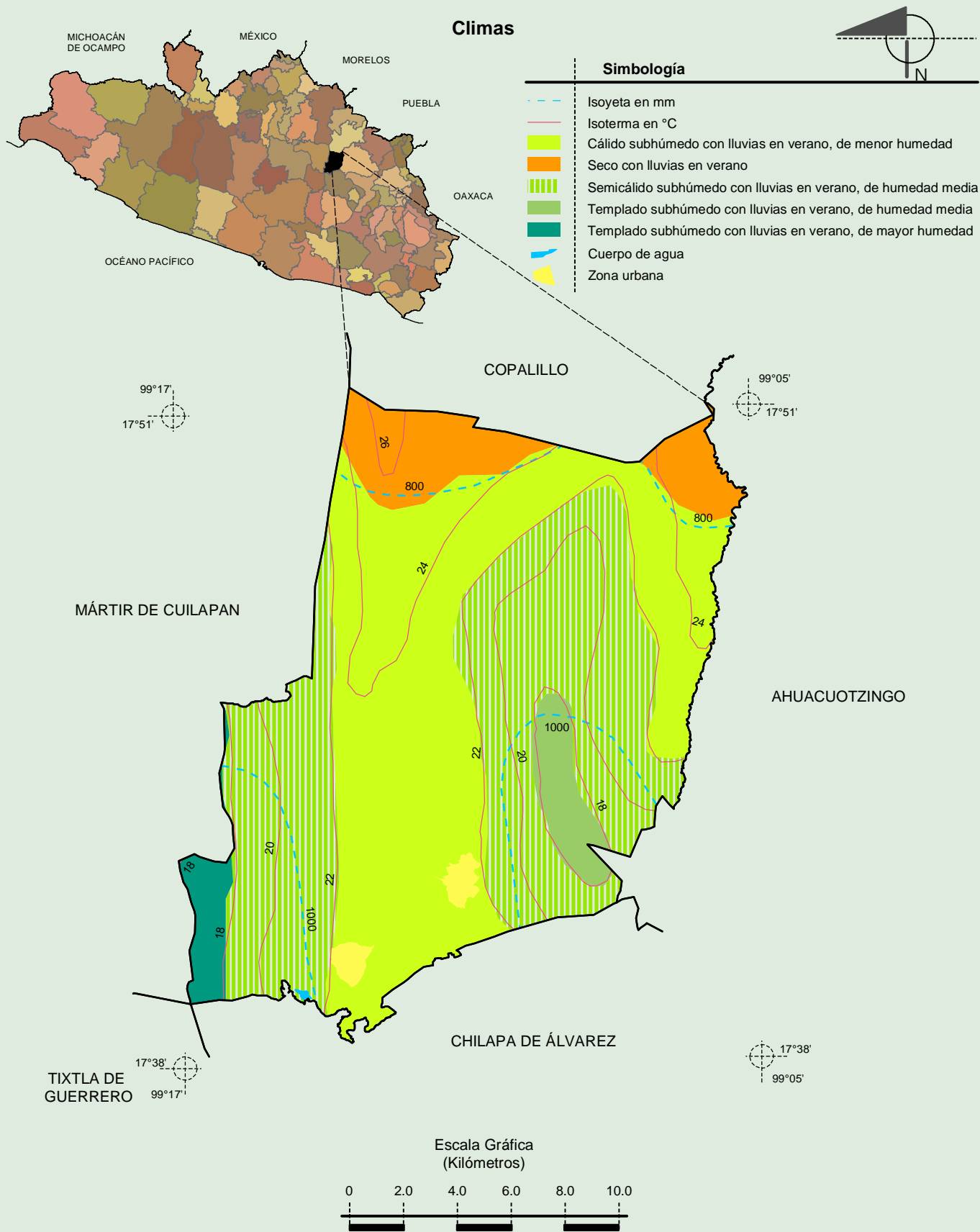


**Compendio de información geográfica municipal de los Estados Unidos Mexicanos
Zitlala, Guerrero**



Fuente: INEGI. *Marco Geoestadístico Municipal 2010, versión 4.3.*
 INEGI. Información Topográfica Digital Escala 1:250 000 serie II y III
 INEGI. Continuo Nacional del Conjunto de Datos Geográficos de la Carta Fisiográfica 1:1 000 000, serie I.
 INEGI-CONAGUA. 2007. Mapa de la Red Hidrográfica Digital de México escala 1:250 000. México.

Compendio de información geográfica municipal de los Estados Unidos Mexicanos
Zitlala, Guerrero

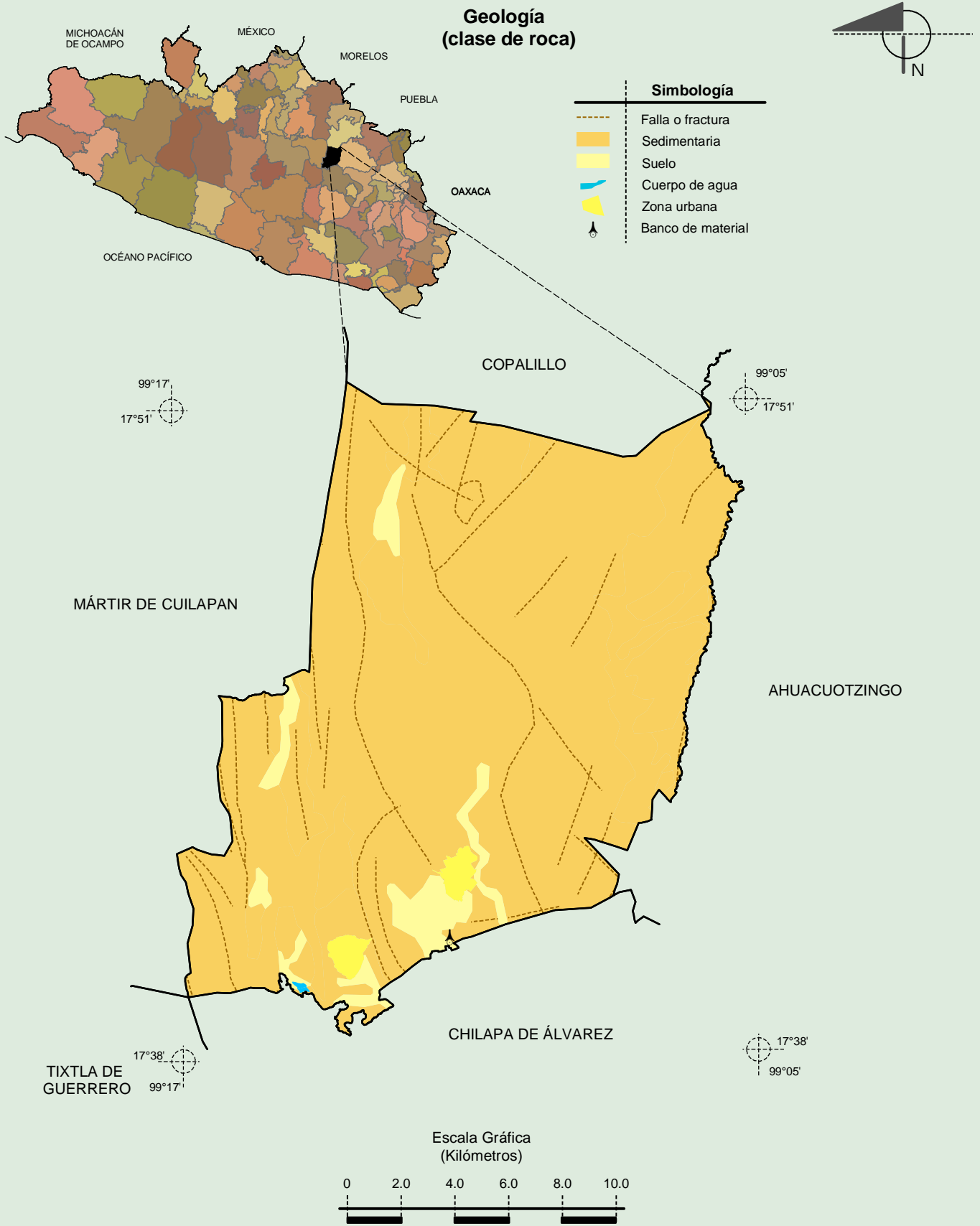


Fuente: INEGI. *Marco Geoestadístico Municipal 2010, versión 4.3.*

INEGI. Continuo Nacional del Conjunto de Datos Geográficos de las Cartas de Climas, Precipitación Total Anual y Temperatura Media Anual 1:1 000 000, serie I.

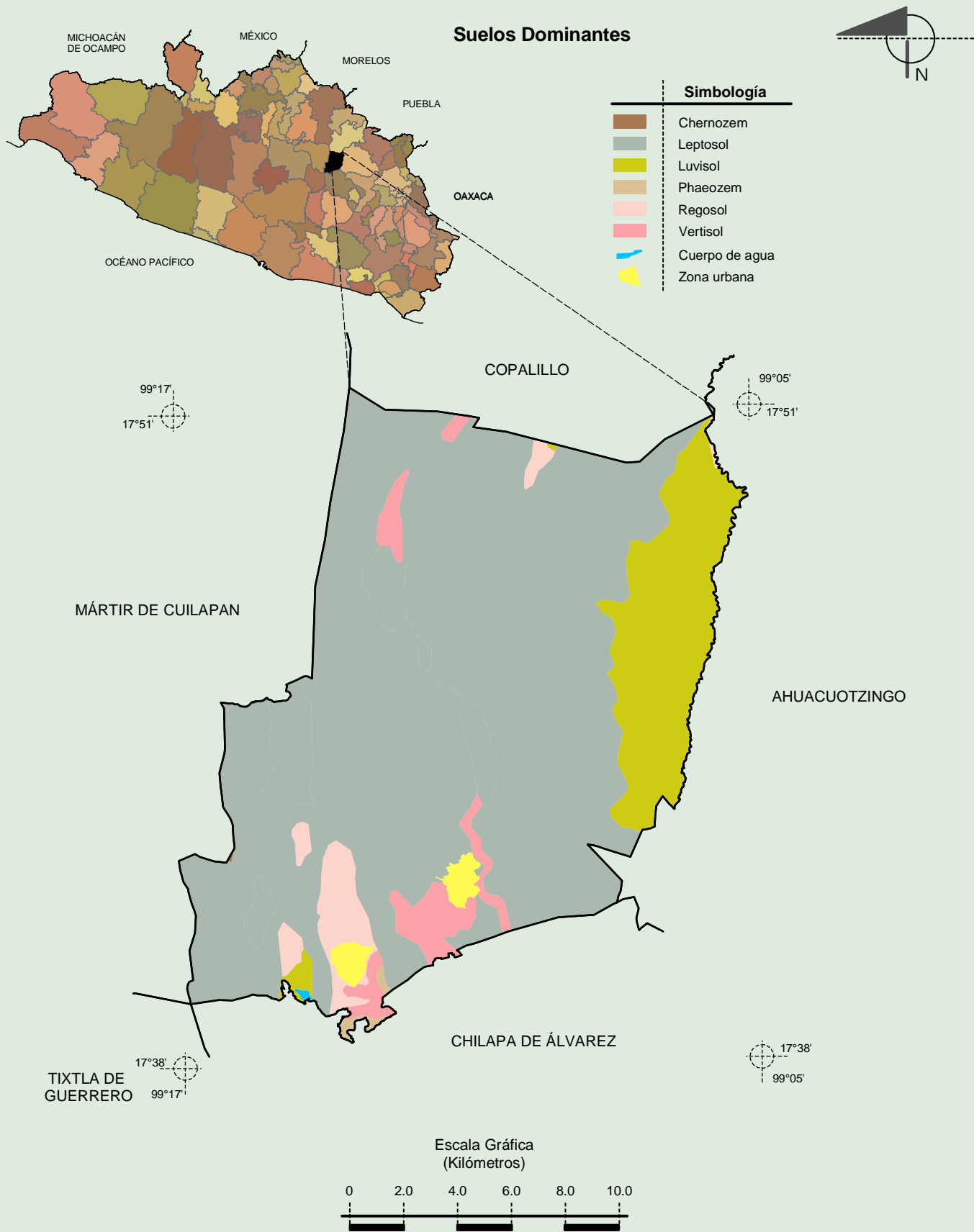
INEGI. Información Topográfica Digital Escala 1:250 000 serie II.

**Compendio de información geográfica municipal de los Estados Unidos Mexicanos
Zitlala, Guerrero**



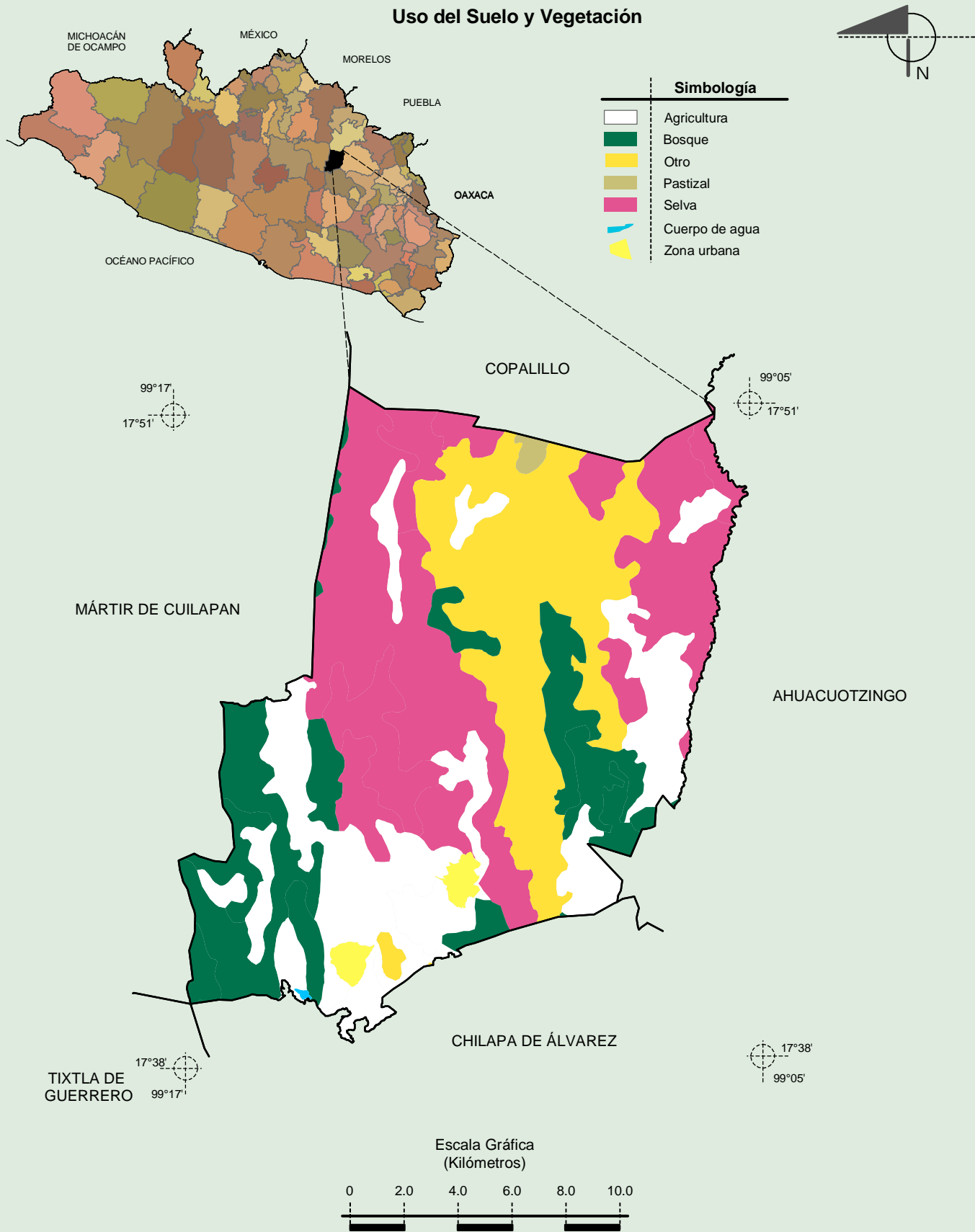
Fuente: INEGI. *Marco Geoestadístico Municipal 2010, versión 4.3.*
 INEGI. Continuo Nacional del Conjunto de Datos Geográficos de la Carta Geológica 1:250 000, serie I.
 INEGI. Información Topográfica Digital Escala 1:250 000 serie II.

**Compendio de información geográfica municipal de los Estados Unidos Mexicanos
Zitlala, Guerrero**



Fuente: INEGI. *Marco Geoestadístico Municipal 2010, versión 4.3.*
 INEGI. Conjunto de Datos Vectorial Edafológico, Escala 1:250 000, Serie II (Continuo Nacional).
 INEGI. Información Topográfica Digital Escala 1:250 000 serie II.

Uso del Suelo y Vegetación



Fuente: INEGI. *Marco Geoestadístico Municipal 2010, versión 4.3.*
 INEGI. Conjunto de Datos Vectoriales de Uso del Suelo y Vegetación Serie III Escala 1:250 000.
 INEGI. Información Topográfica Digital Escala 1:250 000 serie II.