

Instituto Nacional de Estadística y Geografía



# Compendio de información geográfica municipal 2010

Eduardo Neri

Guerrero



INSTITUTO NACIONAL  
DE ESTADÍSTICA Y GEOGRAFÍA

# Compendio de información geográfica municipal de los Estados Unidos Mexicanos Eduardo Neri, Guerrero clave geoestadística 12075

Ubicación geográfica	Coordenadas y altitud	Colindancias	Otros datos
	Entre los paralelos 17° 35' y 18° 02' de latitud norte; los meridianos 99° 23' y 99° 50' de longitud oeste; altitud entre 400 y 2 600 m.	Colinda al norte con los municipios de Cocula, Tepecoacuilco de Trujano y Mártir de Cuilapan; al este con los municipios de Tepecoacuilco de Trujano, Mártir de Cuilapan y Tixtla de Guerrero; al sur con los municipios de Tixtla de Guerrero, Chilpancingo de los Bravo y Leonardo Bravo; al oeste con los municipios de Leonardo Bravo, General Heliodoro Castillo, Cuetzala del Progreso y Cocula.	Ocupa el 1.96% de la superficie del estado. Cuenta con 50 localidades y una población total de 46158 habitantes. <a href="http://mapserver.inegi.org.mx/mg_n2k/">http://mapserver.inegi.org.mx/mg_n2k/</a> ; resultado del censo 2010.

Fisiografía	Provincia	Subprovincia	Sistemas de topoformas
	Sierra Madre del Sur (100%)	Cordillera Costera del Sur (90.87%) y Sierras y Valles Guerrerenses (9.13%)	Sierra baja (26.02%), Sierra de cumbres tendidas (24.21%), Sierra alta compleja (14.98%), Sierra baja compleja con mesetas (11.37%), Llanura con lomerío (8.54%), Cañón típico (5.11%), Valle de laderas escarpadas (4.46%), Sierra baja compleja con llanuras (3.92%) y Llanura aluvial con lomerío (1.39%)

Clima	Rango de temperatura	Rango de precipitación	Clima
	16 – 30°C	600 - 1 200 mm	Seco con lluvias en verano (64.58%), semicálido subhúmedo con lluvias en verano, de menor humedad (14.29%), cálido subhúmedo con lluvias en verano, de humedad media (12.57%), semicálido subhúmedo con lluvias en verano, de humedad media (4.93%), cálido subhúmedo con lluvias en verano, de menor humedad (3.53%) y templado subhúmedo con lluvias en verano, de mayor humedad (0.1%)

Geología	Periodo	Roca	Sitios de interés
	Cretácico (74.44%) Paleógeno (18.15%), Cuaternario (5.22%) y Neógeno (0.99%)	Ígnea intrusiva: granito (1.25%) Ígnea extrusiva: andesita-brecha volcánica intermedia (0.83%) y toba ácida (0.2%) Sedimentaria: caliza (41.01%), lutita-arenisca (31.36%), arenisca-conglomerado (15.72%), conglomerado (2.29%), caliche (1.11%), arenisca (0.95%) Suelo: aluvial (4.08%)	Banco de material: agregados Mina: hierro y plata

*Nota: el porcentaje faltante corresponde a Zona Urbana con (0.91%) y Cuerpos de Agua con (0.29%).*

Edafología	Suelo dominante
	Leptosol (40.87%), Phaeozem (28.95%), Regosol (20.35%), Luvisol (4.25%), Fluvisol (2.41%), Chernozem (0.83%), Vertisol (0.77%) y Cambisol (0.37%)

*Nota: el porcentaje faltante corresponde a Zona Urbana con (0.91%) y Cuerpos de Agua con (0.29%).*

Hidrografía	Región hidrológica	Cuenca	Subcuenca	Corrientes de agua	Cuerpos de agua
	Balsas (99.94%) y Costa Chica - Río Verde (0.06%)	R. Balsas – Mezcala (99.94%) y R. Papagayo (0.06%)	R. Huajapa (70.03%), R. Balsas - San Juan Tetelzingo (18.24%), R. Balsas - Sto. Tomás (10.47%), R. Tepecuacuilco (1.2%) y R. Azul (0.06%)	Perennes: Amatitlán, Balsas, Balsas-Mezcala, Coatepequito, El Caracol y Tepecuacuilco Intermitentes: Bajial, Chilatlac, Coapalote, Coloapa, El Rincón, Huacapa, Salado, Xalatlaco y Xochipala	Perenne (0.29%): Ing. Carlos Ramírez Ulloa (El Caracol)

Uso del suelo y vegetación	Uso del suelo	Vegetación
	Agricultura (13.43%) y zona urbana (0.91%)	Selva (55.1%), bosque (25.67%), otro (3.83%) y pastizal (0.77%)

*Nota: el porcentaje faltante corresponde a Cuerpos de Agua con (0.29%).*

Uso potencial de la tierra	Agrícola	Pecuario
	Para la agricultura mecanizada continua (0.8%) Para la agricultura manual estacional (16.77%) No apta para la agricultura (82.43%)	Para el desarrollo de praderas cultivadas (0.8%) Para el aprovechamiento de la vegetación natural diferente del pastizal (22.34%) Para el aprovechamiento de la vegetación natural únicamente por el ganado caprino (75.64%) No apta para uso pecuario (1.22%)

<b>Zona urbana</b>	Las zonas urbanas están creciendo sobre suelos del Cuaternario, rocas sedimentarias del Cretácico, en llanuras, cañones y sierras; sobre áreas donde originalmente había suelos denominados Chernozem, Fluvisol, Leptosol, Phaeozem y Regosol; tienen clima seco con lluvias en verano y semicálido subhúmedo con lluvias en verano, de menor humedad, y están creciendo sobre terrenos previamente ocupados por agricultura y selvas.
--------------------	--

<b>Zonas arqueológicas y monumentos históricos</b>	Los restos arqueológicos localizados en Mezcala, Huiziltepec, Venta Vieja y Xochipala donde se observan vestigios como montículos, sótanos y cimientos. Monumentos en honor a Eduardo Neri Reynoso; monumentos al coronel José Ma. Bernal, Capilla del barrio de Xalpa, capilla de San Rafael y capillas de San Ángel y del Señor de las Misericordias.
--	---

Fuente: [www.e-local.gob.mx/wb2/ELOCAL/EMM\\_querrero](http://www.e-local.gob.mx/wb2/ELOCAL/EMM_querrero)

<b>Hablantes de lengua indígena</b>	<b>Dialecto</b>	<b>Número de personas</b>
	Amuzgo de Guerrero, Lenguas Mixtecas, Zapotecas, Náhuatl, Tlapaneco y no especificado.	6 599

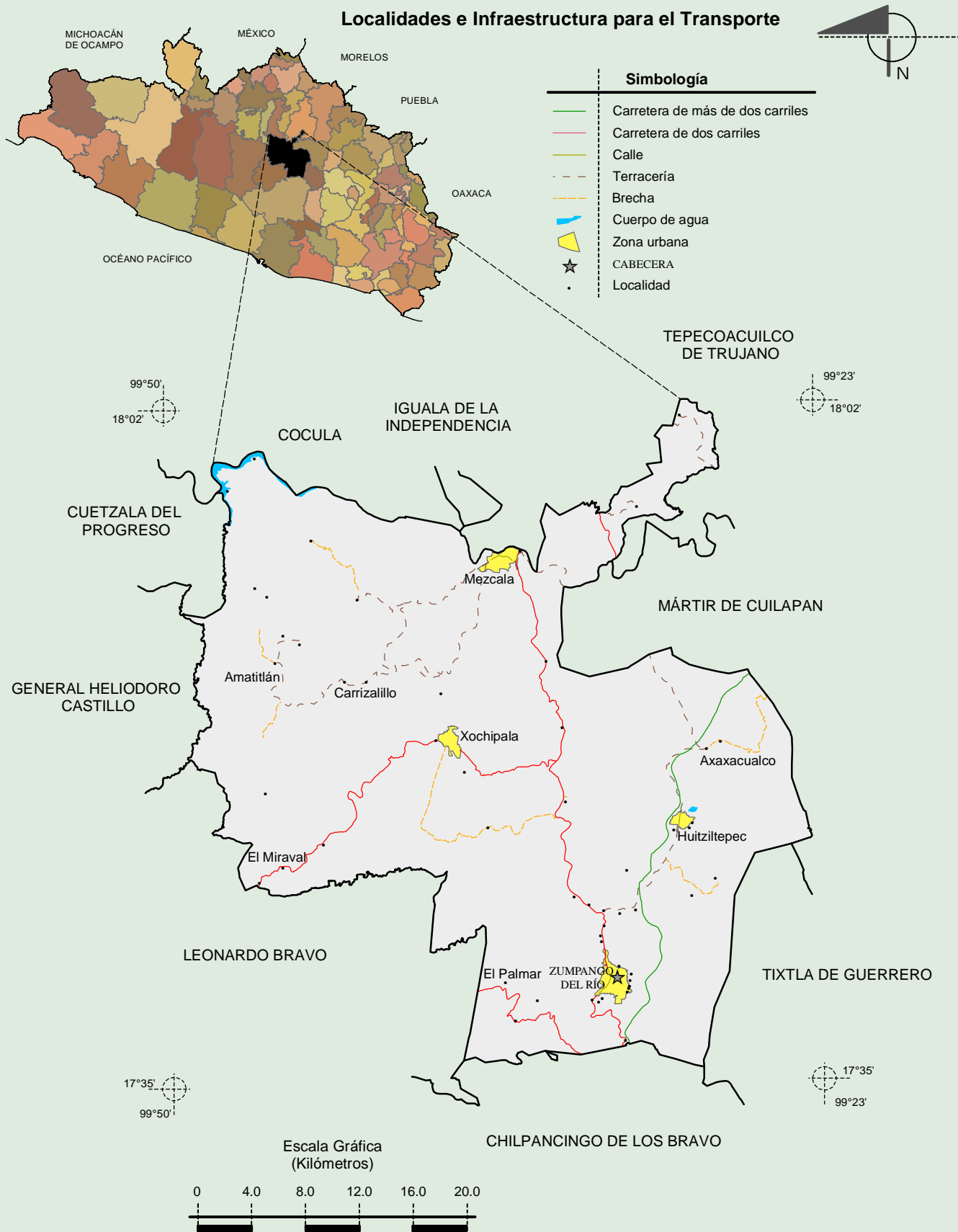
Fuente: [http://www3.inegi.org.mx/sistemas/iter/entidad\\_indicador.aspx?ev=5](http://www3.inegi.org.mx/sistemas/iter/entidad_indicador.aspx?ev=5)

<b>Cultura popular</b>	<b>Artesanías</b>	<b>Gastronomía</b>	<b>Música</b>
	Alfarería; se fabrican objetos de uso doméstico a base de barro y esmalte con ollas, jarros, cazuelas, ceniceros, floreros, etcétera elaboración de trajes típicos.	Barbacoa de chivo, longaniza elaborada con carne molida de puerco con chile rojo y el queso fresco o seco.	No disponible

Fuente: [www.e-local.gob.mx/wb2/ELOCAL/EMM\\_querrero](http://www.e-local.gob.mx/wb2/ELOCAL/EMM_querrero)

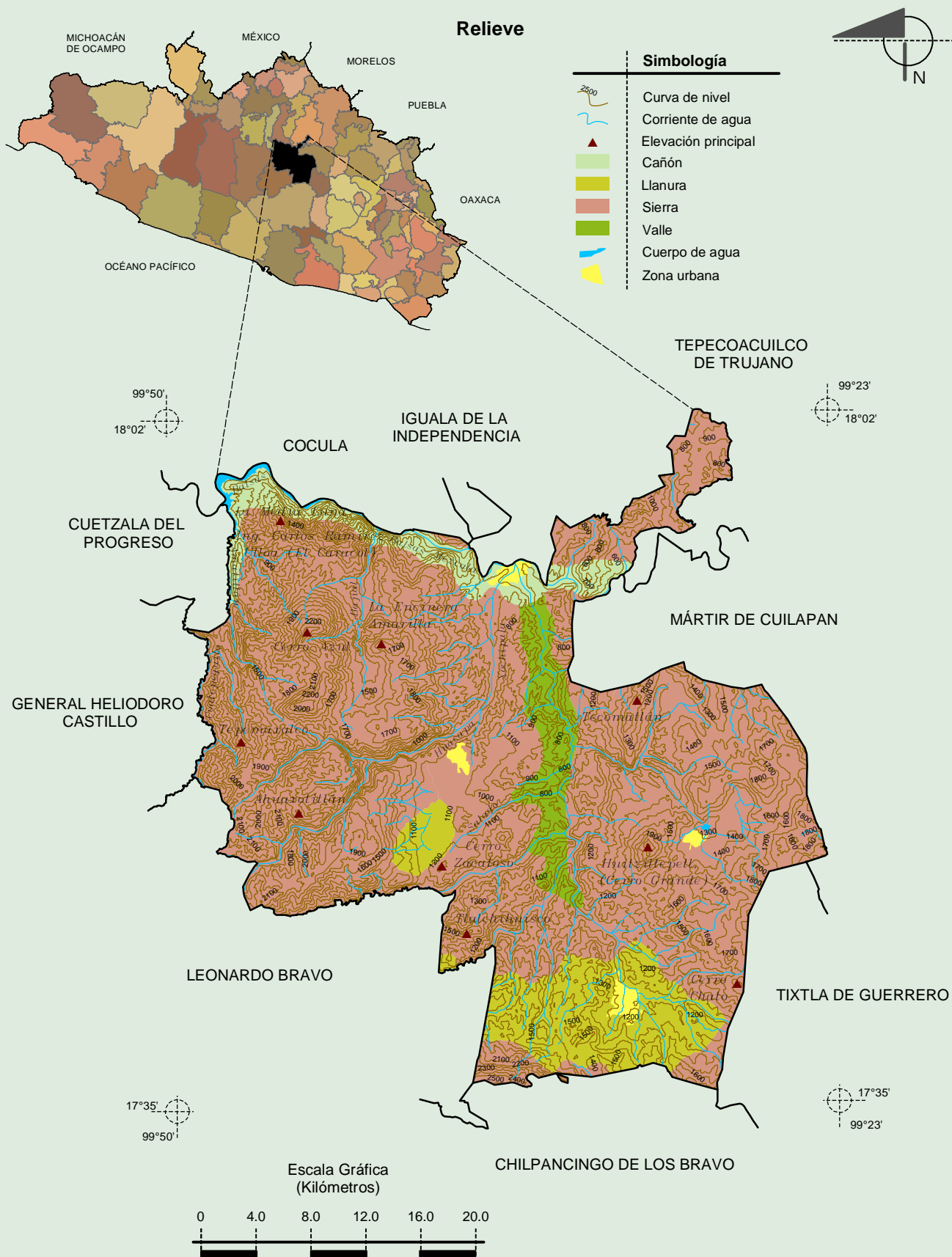
# Compendio de información geográfica municipal de los Estados Unidos Mexicanos

## Eduardo Neri, Guerrero



Fuente: INEGI. Marco Geoestadístico Municipal 2010, versión 4.3.  
INEGI. Información Topográfica Digital Escala 1:250 000 serie II y III.

**Compendio de información geográfica municipal de los Estados Unidos Mexicanos**  
**Eduardo Neri, Guerrero**



Fuente: INEGI. *Marco Geoestadístico Municipal 2010, versión 4.3.*

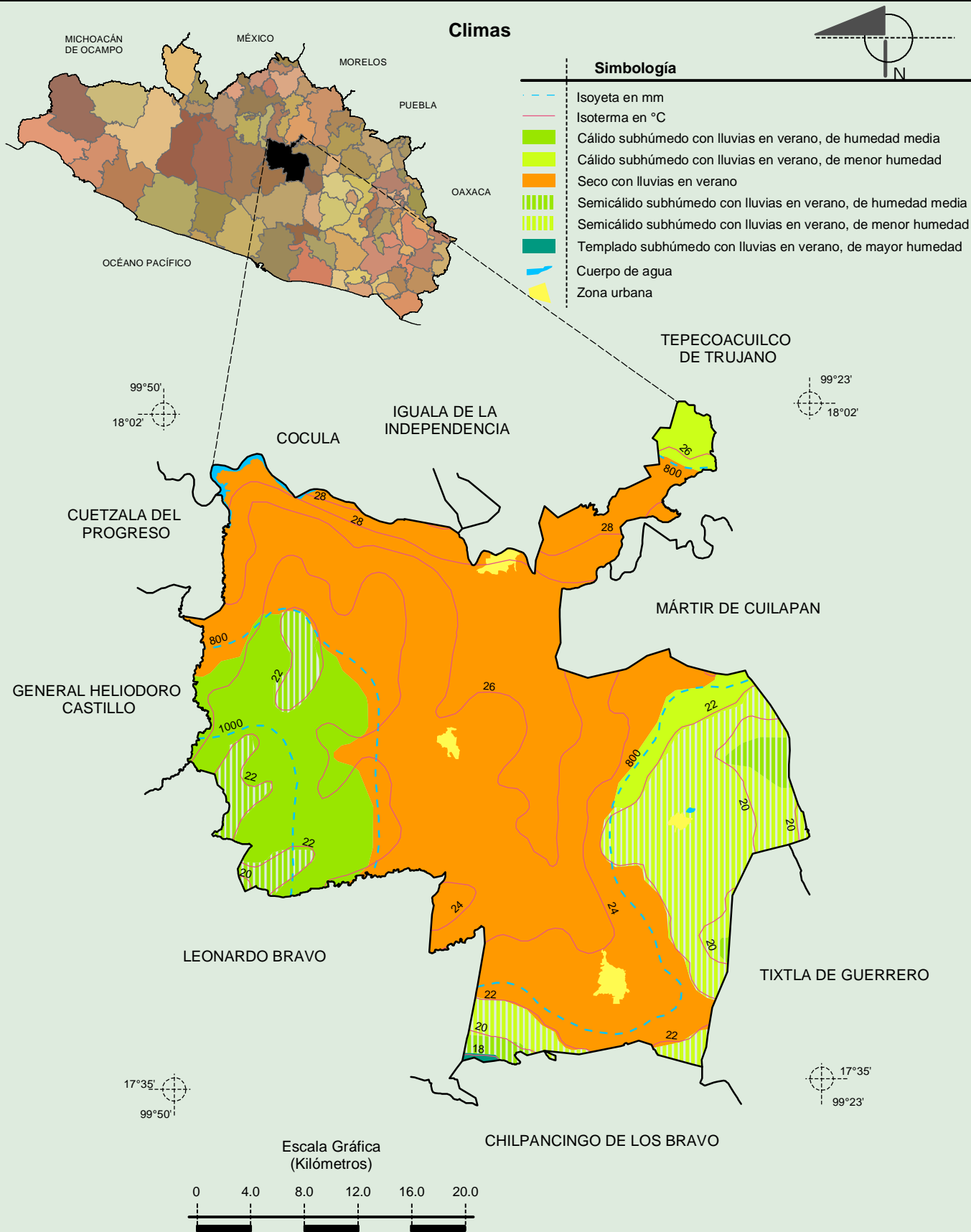
INEGI. Información Topográfica Digital Escala 1:250 000 serie II y III.

INEGI. Continuo Nacional del Conjunto de Datos Geográficos de la Carta Fisiográfica 1:1 000 000, serie I.

INEGI-CONAGUA. 2007. Mapa de la Red Hidrográfica Digital de México escala 1:250 000. México.

# Compendio de información geográfica municipal de los Estados Unidos Mexicanos

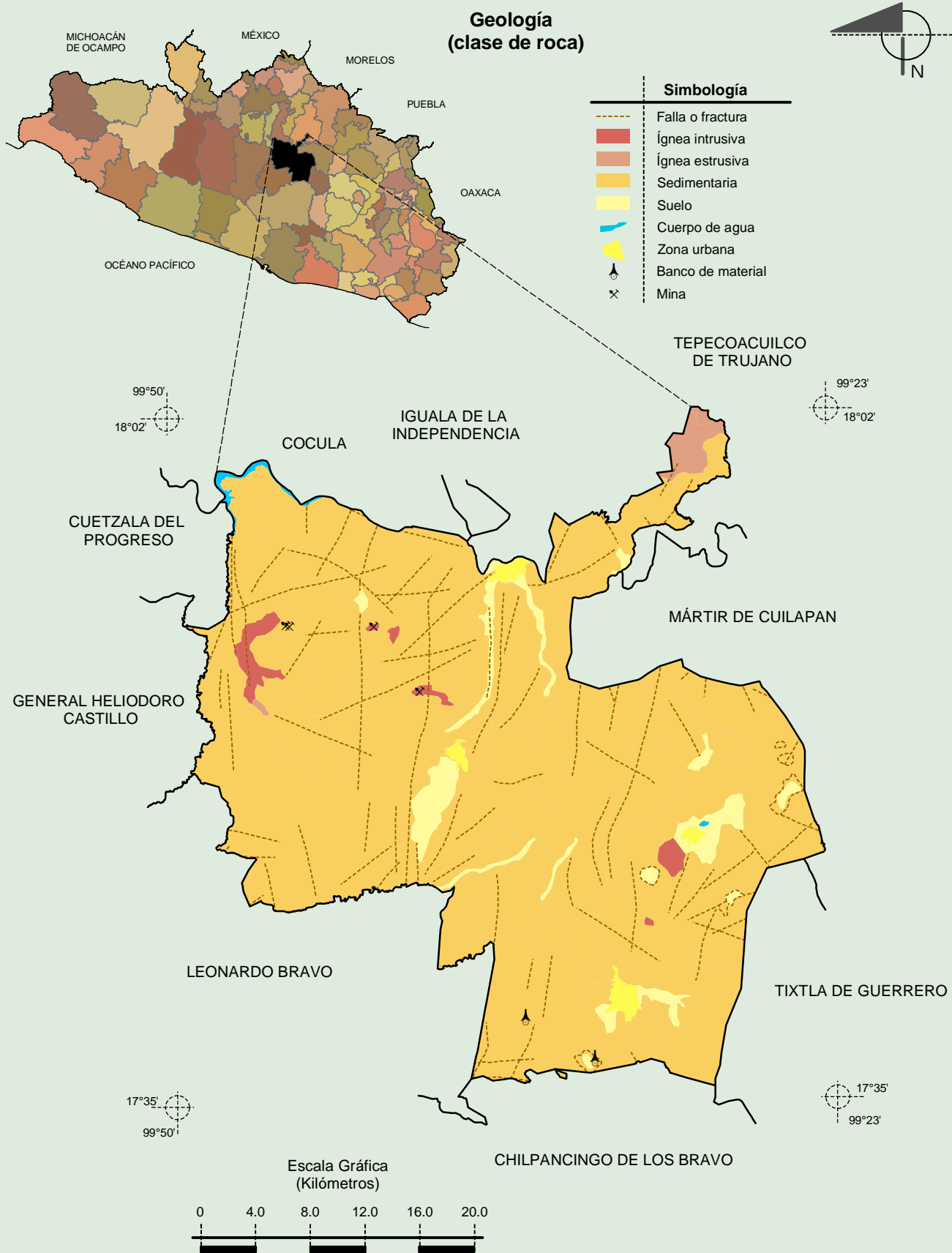
## Eduardo Neri, Guerrero



Fuente: INEGI. Marco Geoestadístico Municipal 2010, versión 4.3.

INEGI. Continuo Nacional del Conjunto de Datos Geográficos de las Cartas de Climas, Precipitación Total Anual y Temperatura Media Anual 1:1 000 000, serie I.

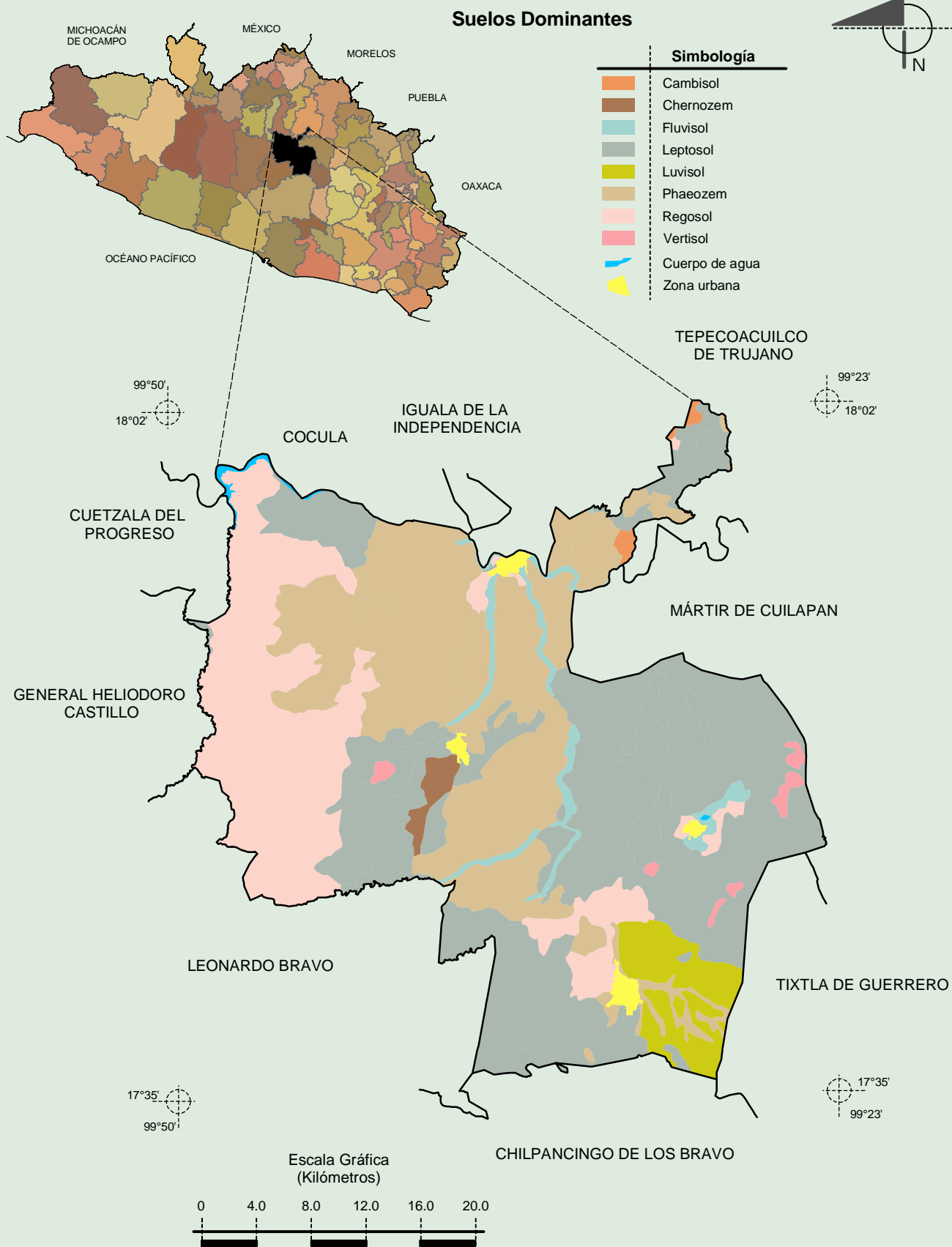
INEGI. Información Topográfica Digital Escala 1:250 000 serie II.



Fuente: INEGI. Marco Geoestadístico Municipal 2010, versión 4.3.  
INEGI. Continuo Nacional del Conjunto de Datos Geográficos de la Carta Geológica 1:250 000, serie I.  
INEGI. Información Topográfica Digital Escala 1:250 000 serie II.

# Compendio de información geográfica municipal de los Estados Unidos Mexicanos

## Eduardo Neri, Guerrero

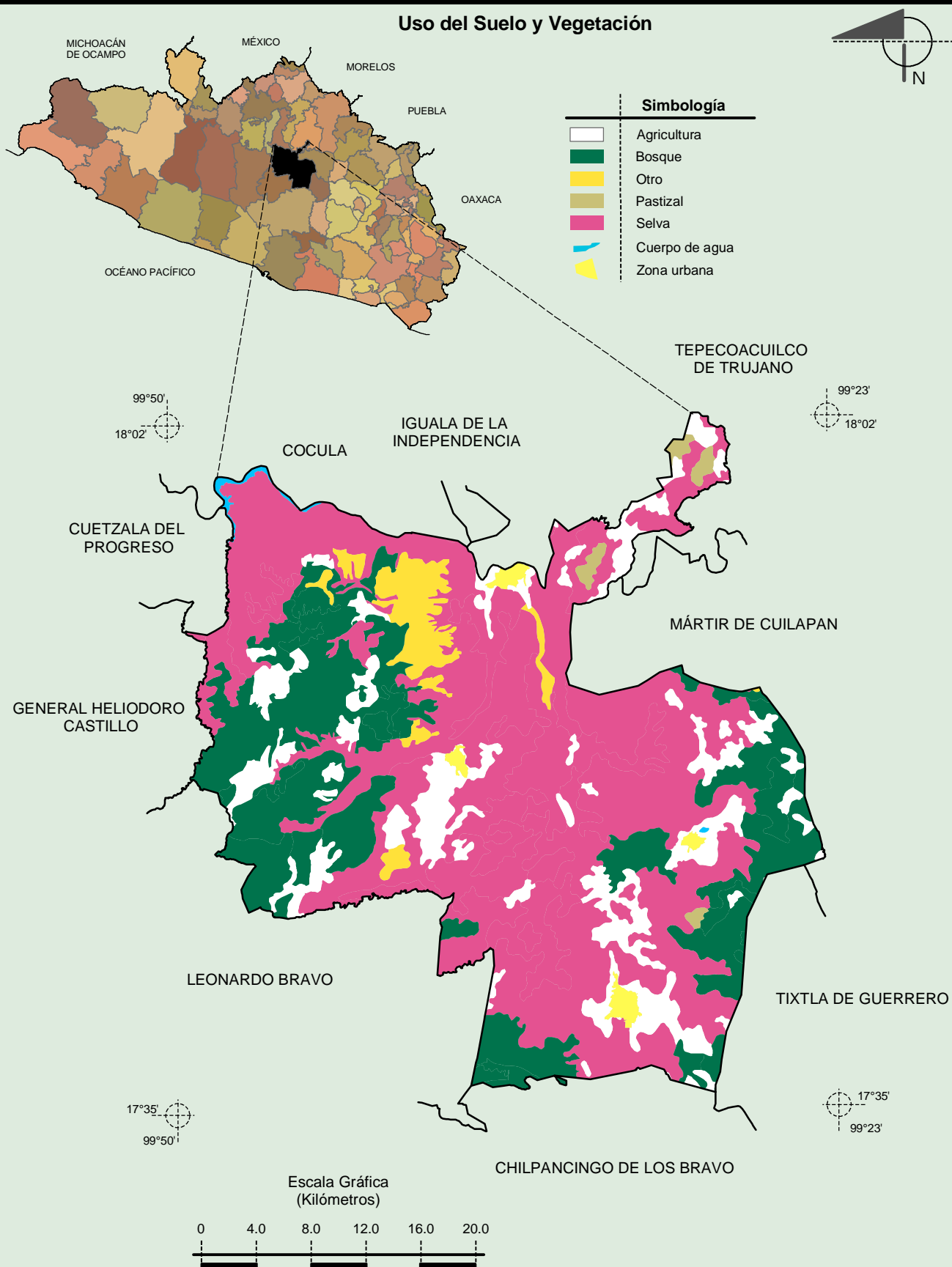


Fuente: INEGI. Marco Geoestadístico Municipal 2010, versión 4.3.

INEGI. Conjunto de Datos Vectorial Edafológico, Escala 1:250 000, Serie II (Continuo Nacional).

INEGI. Información Topográfica Digital Escala 1:250 000 serie II.

## Uso del Suelo y Vegetación



Fuente: INEGI. Marco Geoestadístico Municipal 2010, versión 4.3.

INEGI. Conjunto de Datos Vectoriales de Uso del Suelo y Vegetación Serie III Escala 1:250 000.

INEGI. Información Topográfica Digital Escala 1:250 000 serie II.