

Instituto Nacional de Estadística y Geografía



# Compendio de información geográfica municipal 2010

Acatepec

Guerrero



INSTITUTO NACIONAL  
DE ESTADÍSTICA Y GEOGRAFÍA

## Compendio de información geográfica municipal de los Estados Unidos Mexicanos Acatepec, Guerrero clave geoestadística 12076

	Coordenadas y altitud	Colindancias	Otros datos
<b>Ubicación geográfica</b>	Entre los paralelos 17° 00' y 17° 22' de latitud norte; los meridianos 98° 49' y 99° 11' de longitud oeste; altitud entre 300 y 2 600 m.	Colinda al norte con los municipios de Quechultenango, Chilapa de Álvarez, Atlixnac y Zapotitlán Tablas; al este con los municipios de Zapotitlán Tablas, Tlacoapa y San Luis Acatlán; al sur con los municipios de San Luis Acatlán y Ayutla de los Libres; al oeste con los municipios de Ayutla de los Libres y Quechultenango.	Ocupa el 0.99% de la superficie del estado. Cuenta con 122 localidades y una población total de 32 792 habitantes. <a href="http://mapserver.inegi.org.mx/mg_n2k/">http://mapserver.inegi.org.mx/mg_n2k/</a> ; resultado del censo 2010.

	Provincia	Subprovincia	Sistemas de topoformas
<b>Fisiografía</b>	Sierra Madre del Sur (100%)	Cordillera Costera del Sur (100%)	Sierra alta compleja (74.54%) y Cañón típico (25.46%)

	Rango de temperatura	Rango de precipitación	Clima
<b>Clima</b>	16 – 26°C	1 300 – 2 000 mm	Cálido subhúmedo con lluvias en verano, de mayor humedad (63.25%), semicálido subhúmedo con lluvias en verano, de mayor humedad (21.21%), cálido subhúmedo con lluvias en verano, de humedad media (15.47%) y templado subhúmedo con lluvias en verano, de mayor humedad (0.07%)

	Periodo	Roca	Sitios de interés
<b>Geología</b>	Terciario (74.81%), No aplica (12.44%), Oligoceno-Mioceno-Terciario (9.21%), Paleógeno (2.41%), Cuaternario (0.42%), Cretácico (0.19%) y Jurásico (0.14%)	Ígnea intrusiva: granito-granodiorita (74.81%) Ígnea extrusiva: dacita-toba ácida (9.21%) Sedimentaria: arenisca-conglomerado (2.41%) y caliza (0.19%) Metamórfica: esquisto (12.44%) y gneis (0.14%) Suelo: aluvial (0.42%)	No disponible

*Nota: el porcentaje faltante corresponde a Zona Urbana con (0.38%).*

<b>Edafología</b>	Suelo dominante
	Regosol (81.9%), Cambisol (16.87%), Fluvisol (0.52%) y Leptosol (0.33%)

Nota: el porcentaje faltante corresponde a Zona Urbana con (0.38%).

	Región hidrológica	Cuenca	Subcuenca	Corrientes de agua	Cuerpos de agua
<b>Hidrografía</b>	Costa Chica - Río Verde (100%)	R. Papagayo (99.75%) y R. Nexpa y otros (0.25%)	R. Unión (99.62%), R. Marquelia (0.25%) y R. Azul (0.13%)	Perennes: Acatepec, Caxitepec, Cuixinipa, Fuefueño, Mañu Marín, Tameaco, Temixco, Teocuitlapa, Tierra Blanca, Velero, Xilotlancingo y Zapote Intermitentes: Aguacate, Apetzuca, Bejuco, Buenavista, Cachotepec, El Armadillo, El Platanar, Escondido, Huerta Vieja, Loma Tuza, Mexcalapa, Mexcaltepec, Mixtecapa, Ocotito, Pichulco, Piedra de Zopilote, Piedra Tuza, Té Cruz, Xochitepec y Zontecomapa	No disponible

<b>Uso del suelo y vegetación</b>	Uso del suelo	Vegetación
	Agricultura (1.57%) y zona urbana (0.38%)	Bosque (76.57%), pastizal (21.15%) y selva (0.33%)

<b>Uso potencial de la tierra</b>	Agrícola	Pecuario
	No apta para la agricultura (100%)	Para el aprovechamiento de la vegetación natural únicamente por el ganado caprino (80.19%) No apta para uso pecuario (19.81%)

<b>Zona urbana</b>	La zona urbana está creciendo sobre rocas metamórficas, en sierras; sobre áreas donde originalmente había suelos denominados Cambisol; tiene clima cálido subhúmedo con lluvias en verano, de mayor humedad, y está creciendo sobre terrenos previamente ocupados por bosques y pastizales.
--------------------	---------------------------------------------------------------------------------------------------------------------------------------------------------------------------------------------------------------------------------------------------------------------------------------------

<b>Zonas arqueológicas y monumentos históricos</b>	No disponible
----------------------------------------------------	---------------

Fuente: [www.e-local.gob.mx/wb2/ELOCAL/EMM\\_querrero](http://www.e-local.gob.mx/wb2/ELOCAL/EMM_querrero)

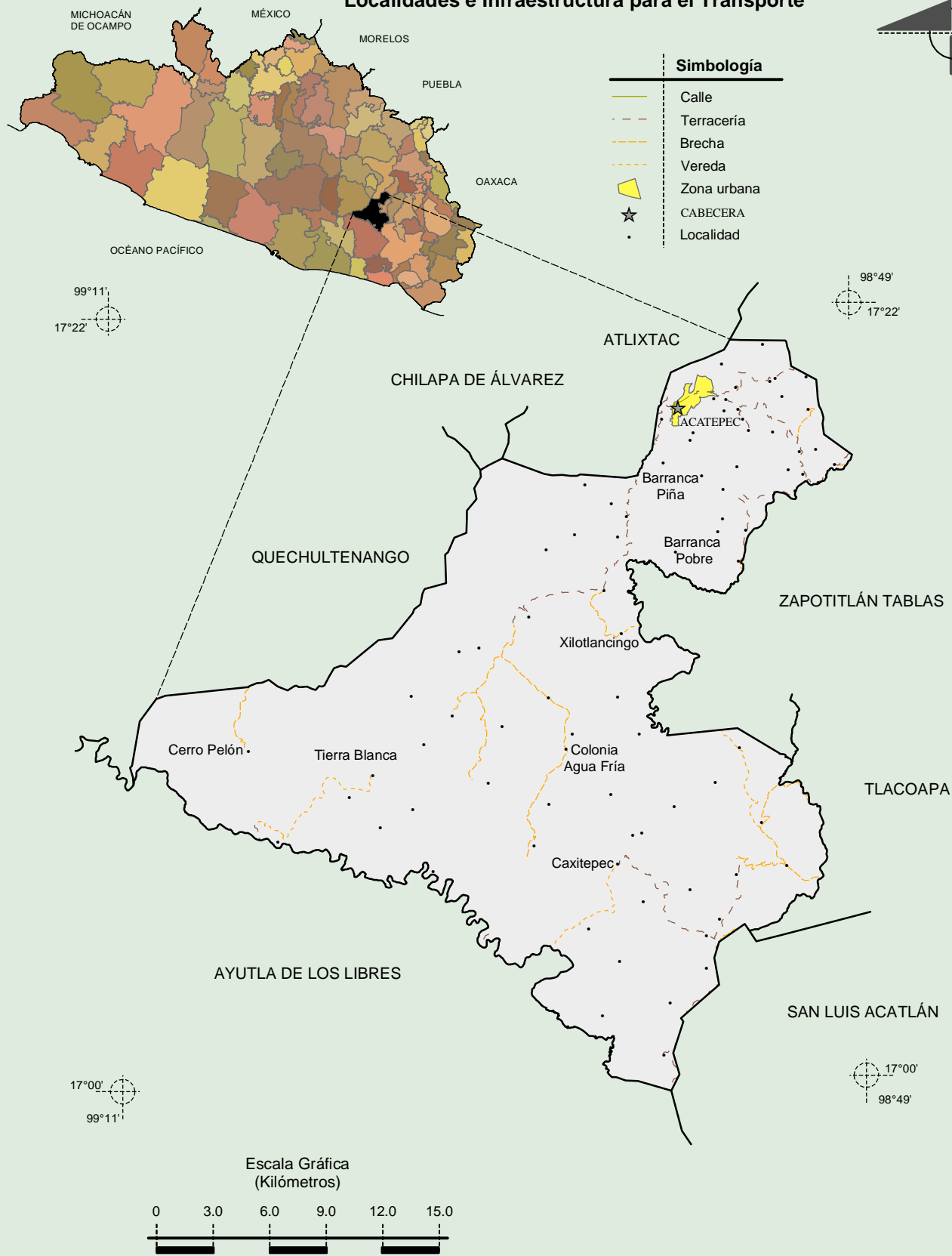
<b>Hablantes de lengua indígena</b>	Dialecto	Número de personas
	Lenguas Mixtecas, Zapotecas, Náhuatl, Tlapaneco y no especificado.	27 061

Fuente: [http://www3.inegi.org.mx/sistemas/iter/entidad\\_indicador.aspx?ev=5](http://www3.inegi.org.mx/sistemas/iter/entidad_indicador.aspx?ev=5)

<b>Cultura popular</b>	Artesanías	Gastronomía	Música
	Se fabrican jabones de lana de borrego, bolsas y cobijas, las que llevan a los mercados de Tlapa y Chilapa.	Mole rojo, barbacoa de chivo, tamales y pozole blanco y verde	Banda de viento y los violines.

Fuente: [www.e-local.gob.mx/wb2/ELOCAL/EMM\\_querrero](http://www.e-local.gob.mx/wb2/ELOCAL/EMM_querrero)

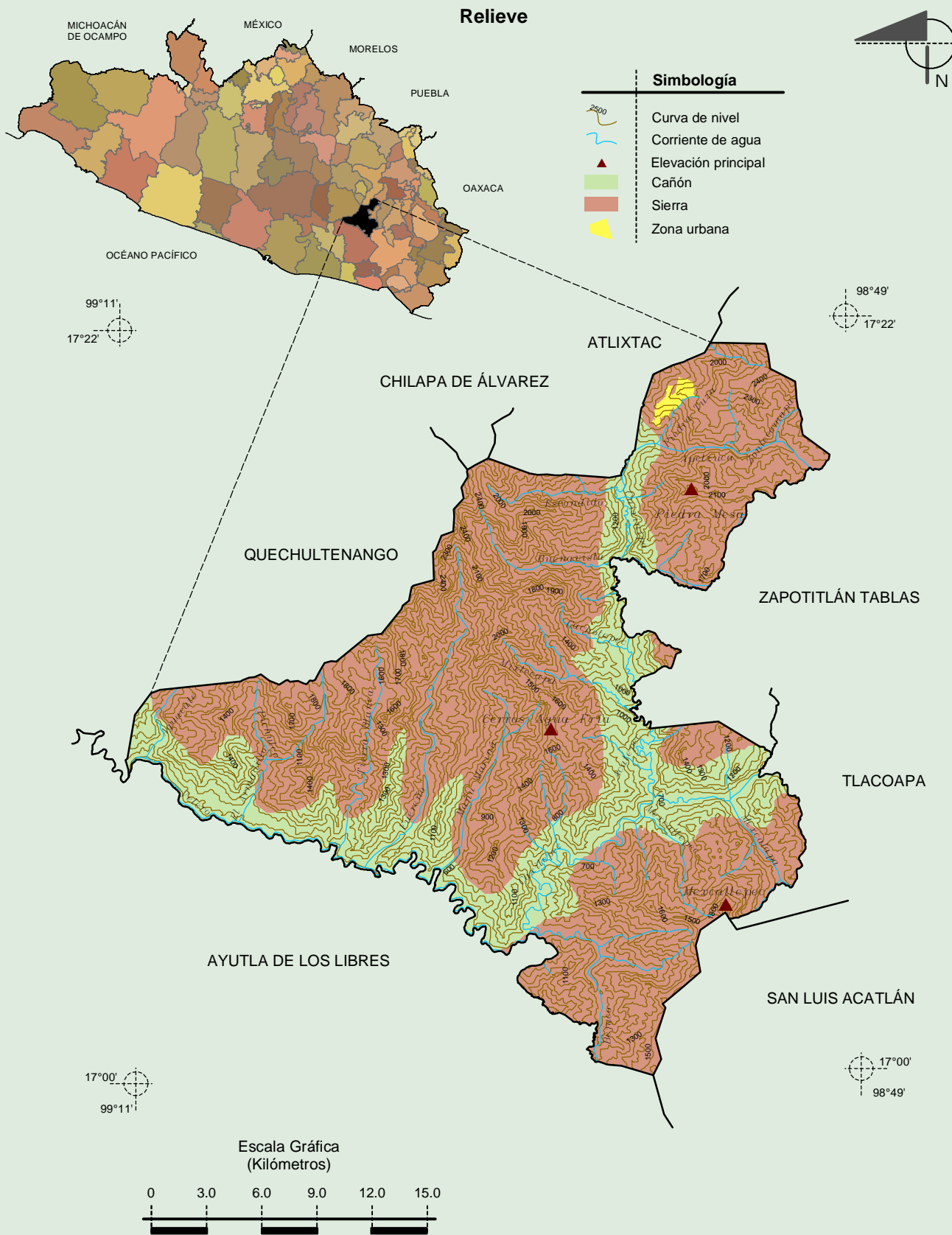
**Localidades e Infraestructura para el Transporte**



Fuente: INEGI. *Marco Geoestadístico Municipal 2010, versión 4.3.*  
 INEGI. Información Topográfica Digital Escala 1:250 000 serie III.



**Compendio de información geográfica municipal de los Estados Unidos Mexicanos  
Acatepec, Guerrero**



Fuente: INEGI. *Marco Geoestadístico Municipal 2010, versión 4.3.*

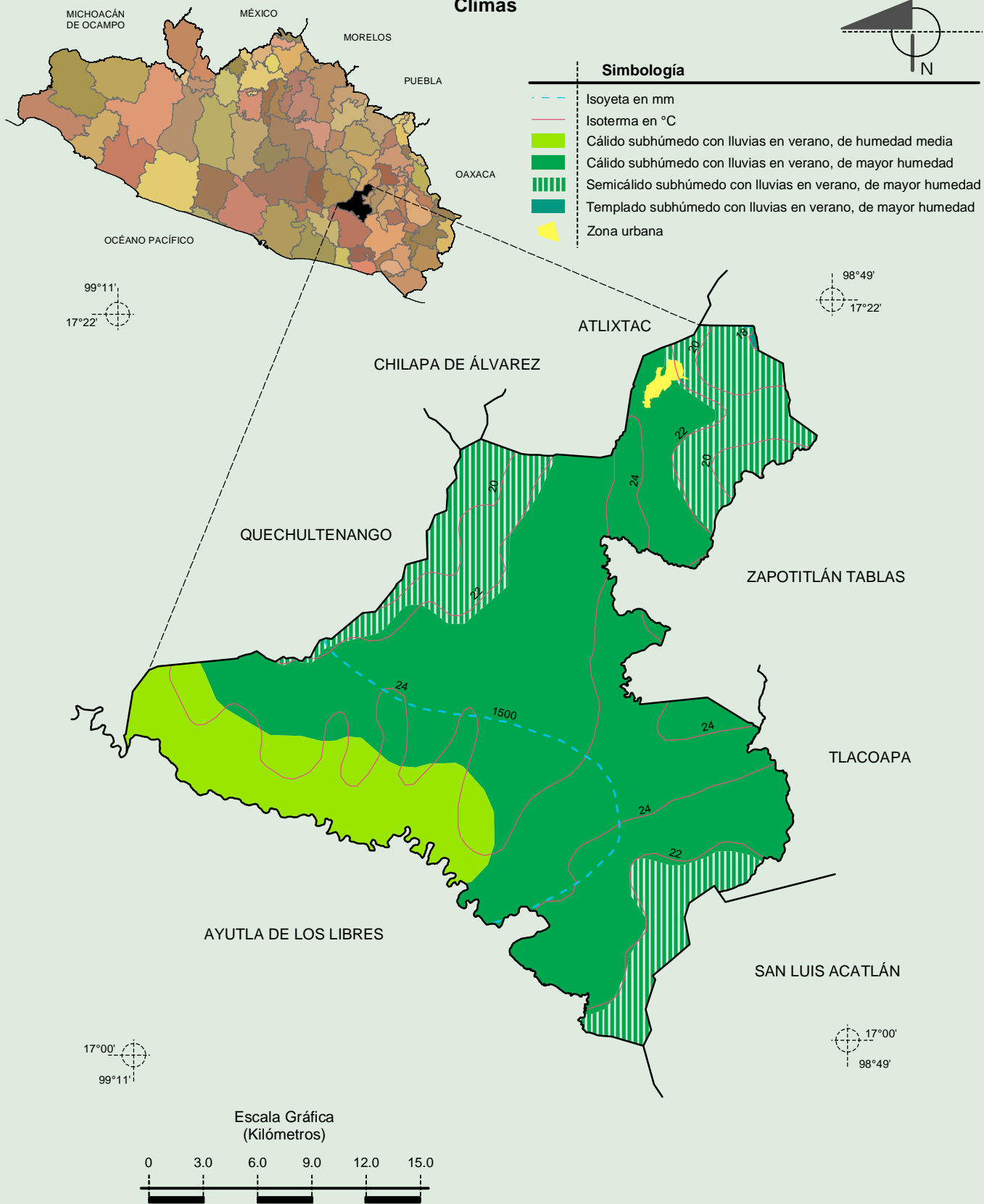
INEGI. Información Topográfica Digital Escala 1:250 000 serie III

INEGI. Continuo Nacional del Conjunto de Datos Geográficos de la Carta Fisiográfica 1:1 000 000, serie I.

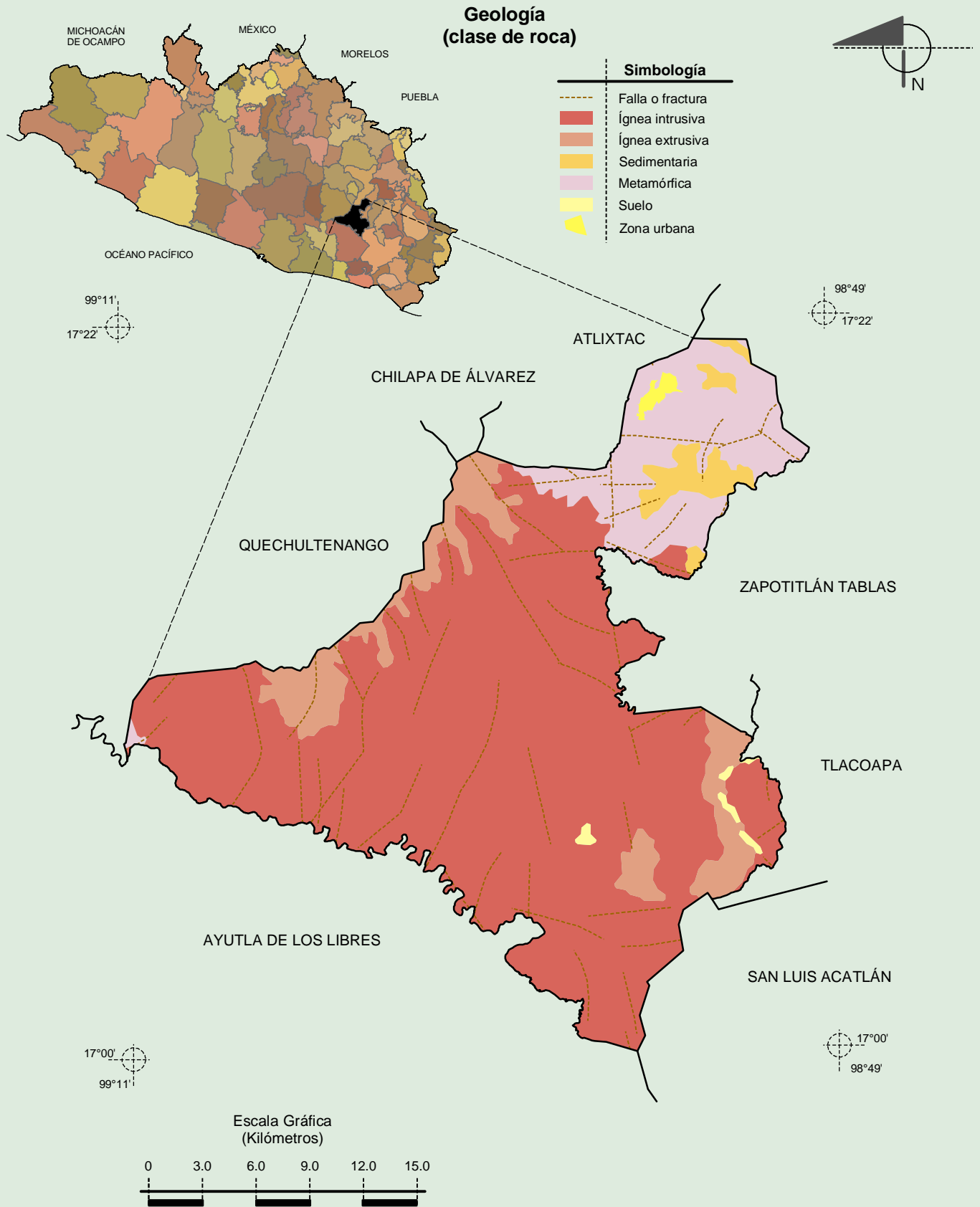
INEGI-CONAGUA. 2007. Mapa de la Red Hidrográfica Digital de México escala 1:250 000. México.

**Compendio de información geográfica municipal de los Estados Unidos Mexicanos  
Acatepec, Guerrero**

**Climas**



Fuente: INEGI. *Marco Geoestadístico Municipal 2010, versión 4.3.*  
 INEGI. Continuo Nacional del Conjunto de Datos Geográficos de las Cartas de Climas, Precipitación Total Anual y Temperatura Media Anual 1:1 000 000, serie I.

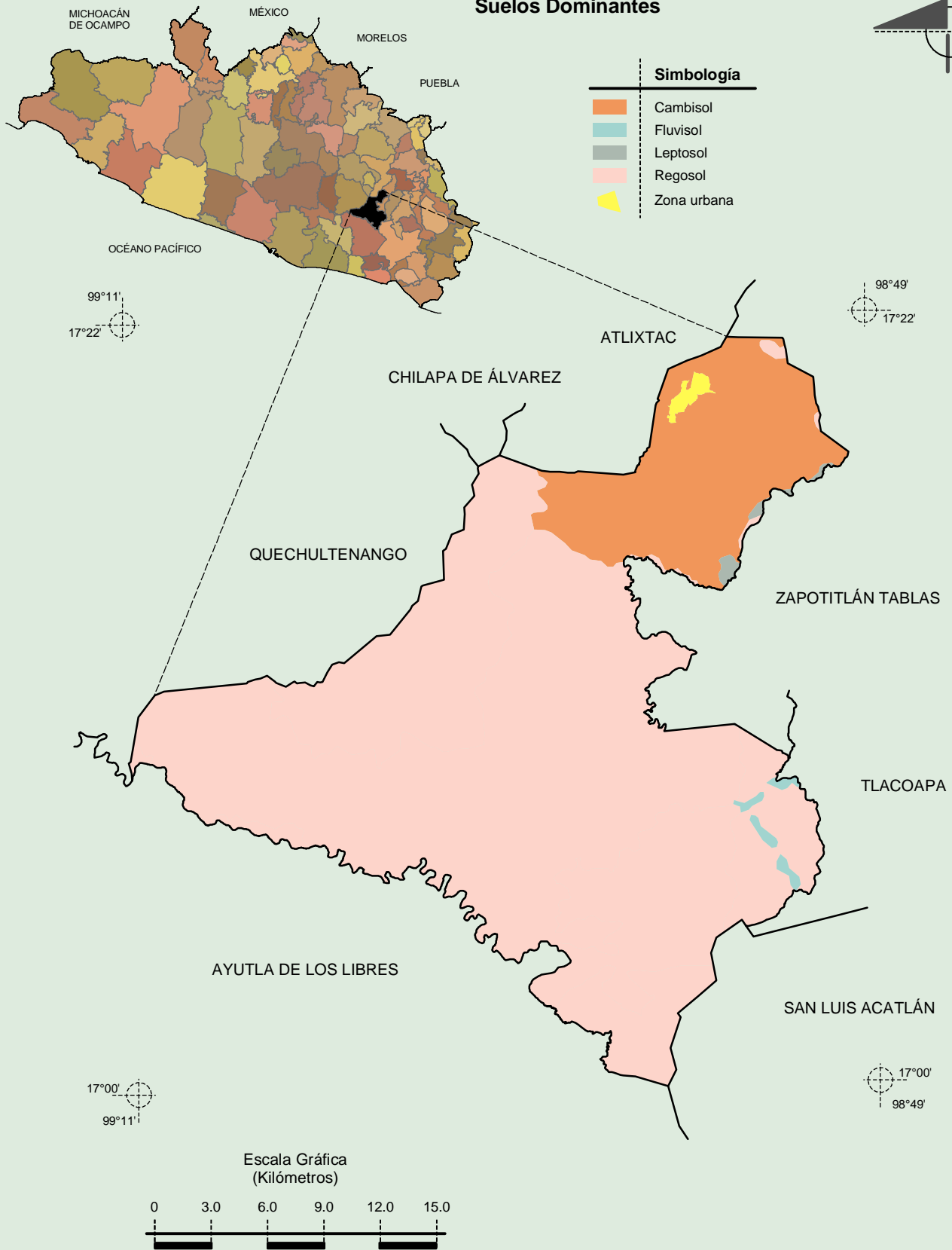


Fuente: INEGI. *Marco Geoestadístico Municipal 2010, versión 4.3.*  
INEGI. Continuo Nacional del Conjunto de Datos Geográficos de la Carta Geológica 1:250 000, serie I.



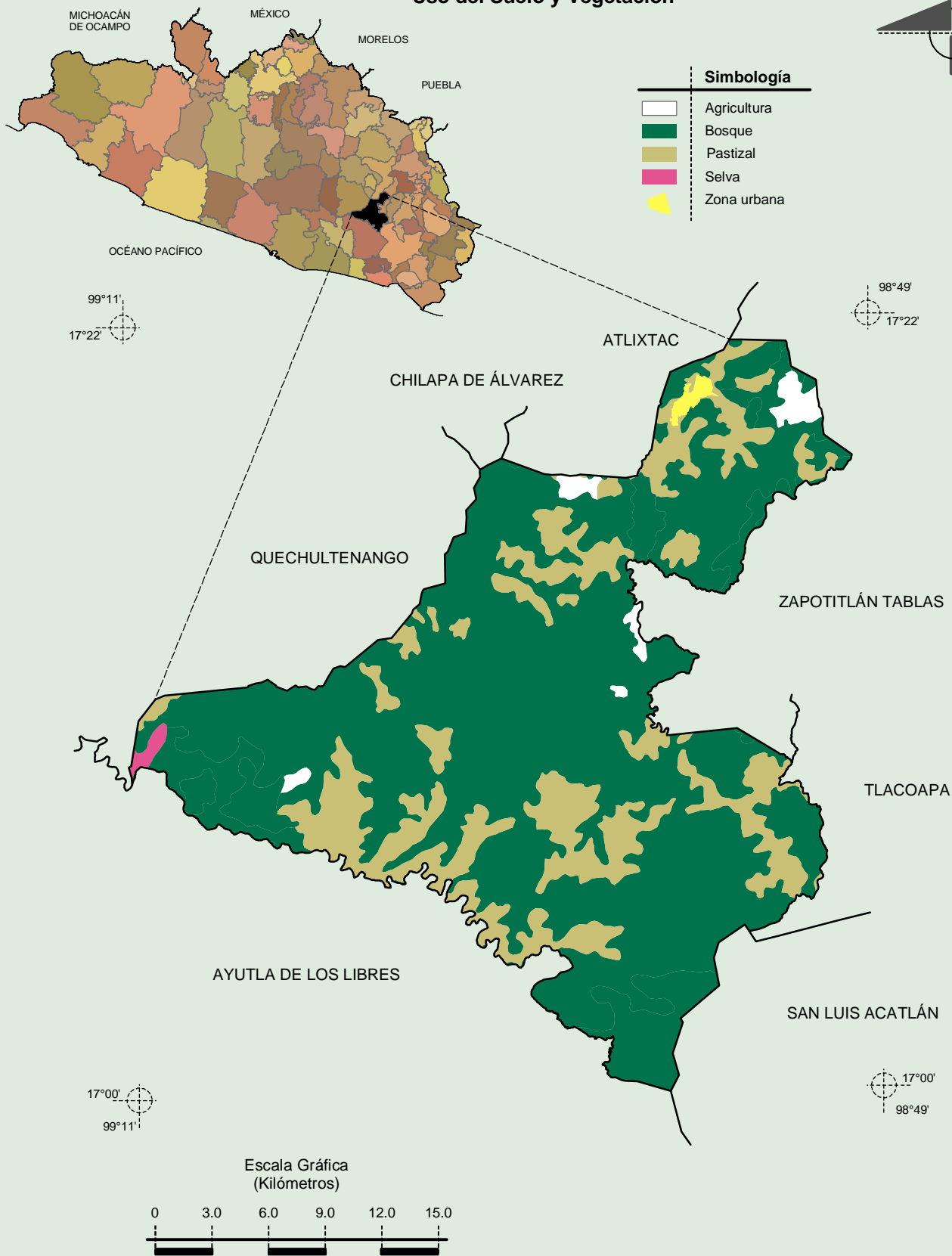
**Compendio de información geográfica municipal de los Estados Unidos Mexicanos  
Acatepec, Guerrero**

**Suelos Dominantes**



Fuente: INEGI. *Marco Geoestadístico Municipal 2010, versión 4.3.*  
INEGI. Conjunto de Datos Vectorial Edafológico, Escala 1:250 000, Serie II (Continuo Nacional).

**Uso del Suelo y Vegetación**



Fuente: INEGI. Marco Geoestadístico Municipal 2010, versión 4.3.  
 INEGI. Conjunto de Datos Vectoriales de Uso del Suelo y Vegetación Serie III Escala 1:250 000.