

Instituto Nacional de Estadística y Geografía



Compendio de información geográfica municipal 2010

Marquelia

Guerrero



INSTITUTO NACIONAL
DE ESTADÍSTICA Y GEOGRAFÍA

Compendio de información geográfica municipal de los Estados Unidos Mexicanos Marquelia, Guerrero clave geoestadística 12077

Ubicación geográfica	Coordenadas y altitud	Colindancias	Otros datos
	Entre los paralelos 16° 30' y 16° 45' de latitud norte; los meridianos 98° 39' y 98° 51' de longitud oeste; altitud entre 0 y 500 m.	Colinda al norte con los municipios de San Luis Acatlán y Azoyú; al este con los municipios de Azoyú, Juchitán y Cuajinicuilapa; al sur con el municipio de Cuajinicuilapa y el Océano Pacífico; al oeste con el Océano Pacífico y los municipios de Copala y San Luis Acatlán.	Ocupa el 0.33% de la superficie del estado. Cuenta con 27 localidades y una población total de 12 912 habitantes. http://mapserver.inegi.org.mx/mgn2k/ ; resultado del censo 2010.

Fisiografía	Provincia	Subprovincia	Sistemas de topoformas
	Sierra Madre del Sur (100%)	Costas del Sur (100%)	Lomerío con llanuras (67.23%), Llanura costera con lomerío (26.66%), Sierra baja compleja (6.11%)

Clima	Rango de temperatura	Rango de precipitación	Clima
	24 – 26°C	1 100 – 1 300 mm	Cálido subhúmedo con lluvias en verano, de menor humedad (86.21%) y cálido subhúmedo con lluvias en verano, de humedad media (13.79%)

Geología	Periodo	Roca	Sitios de interés
	Jurásico (74.66%), Cuaternario (12.46%) y Terciario (10.77%)	Ígnea intrusiva: granodiorita (7.33%), granito (3.43%) Metamórfica: gneis (74.67%) Suelo: aluvial (9.57%), lacustre (2.34%) y litoral (0.55%)	No disponible

Nota: el porcentaje faltante corresponde a Zona Urbana con (1.25%) y Cuerpos de Agua con (0.86%).

Edafología	Suelo dominante
	Regosol (54.68%), Cambisol (15.2%), Luvisol (10.27%), Gleysol (9.55%), Phaeozem (3.84%), Fluvisol (3.71%) y Arenosol (0.64%)

Nota: el porcentaje faltante corresponde a Zona Urbana con (1.25%) y Cuerpos de Agua con (0.86%).

Hidrografía	Región hidrológica	Cuenca	Subcuenca	Corrientes de agua	Cuerpos de agua
	Costa Chica - Río Verde (100%)	R. Nexpa y otros (90.11%), R. Ometepec o Grande (9.84%) y R. La Arena y otros (0.05%)	R. Marquelia (90.11%), R. Ometepec o Grande (9.31%), Riito Nuevo o Cortijos (0.53%) y L. de Motengo (0.05%)	Perennes: Cortijo, Marquelia y Santa Catarina Intermitentes: Chiquito, El Cucharo, El Guayabal, Seco, Tehuestita, Tila y Tlayolapa	Perenne (0.86%): Marquelia

Uso del suelo y vegetación	Uso del suelo	Vegetación
	Agricultura (20.84%) y zona urbana (1.25%)	Selva (74.55%) y manglar (2.5%)

Nota: el porcentaje faltante corresponde a Cuerpos de Agua con (0.86%).

Uso potencial de la tierra	Agrícola	Pecuario
	Para la agricultura mecanizada continua (29.02%) Para la agricultura de tracción animal continua (39.9%) No apta para la agricultura (31.08%)	Para el desarrollo de praderas cultivadas (29.02%) Para el aprovechamiento de la vegetación natural diferente del pastizal (39.9%) Para el aprovechamiento de la vegetación natural únicamente por el ganado caprino (20.36%) No apta para uso pecuario (10.72%)

Zona urbana	La zona urbana está creciendo sobre suelos del Cuaternario, rocas metamórficas del Jurásico, en lomeríos y llanuras; sobre áreas donde originalmente había suelos denominados Fluvisol, Gleysol y Regosol; tiene clima cálido subhúmedo con lluvias en verano, de menor humedad, y está creciendo sobre terrenos previamente ocupados por agricultura y selvas.
-------------	---

Zonas arqueológicas y monumentos históricos	No disponible
---	---------------

Fuente: www.e-local.gob.mx/wb2/ELOCAL/EMM_querrero

Hablantes de lengua indígena	Dialecto	Número de personas
	Amuzgo de Guerrero, Lenguas Mixtecas, Zapotecas, Mazateco, Náhuatl, Tlapaneco y no especificado.	421

Fuente: http://www3.inegi.org.mx/sistemas/iter/entidad_indicador.aspx?ev=5

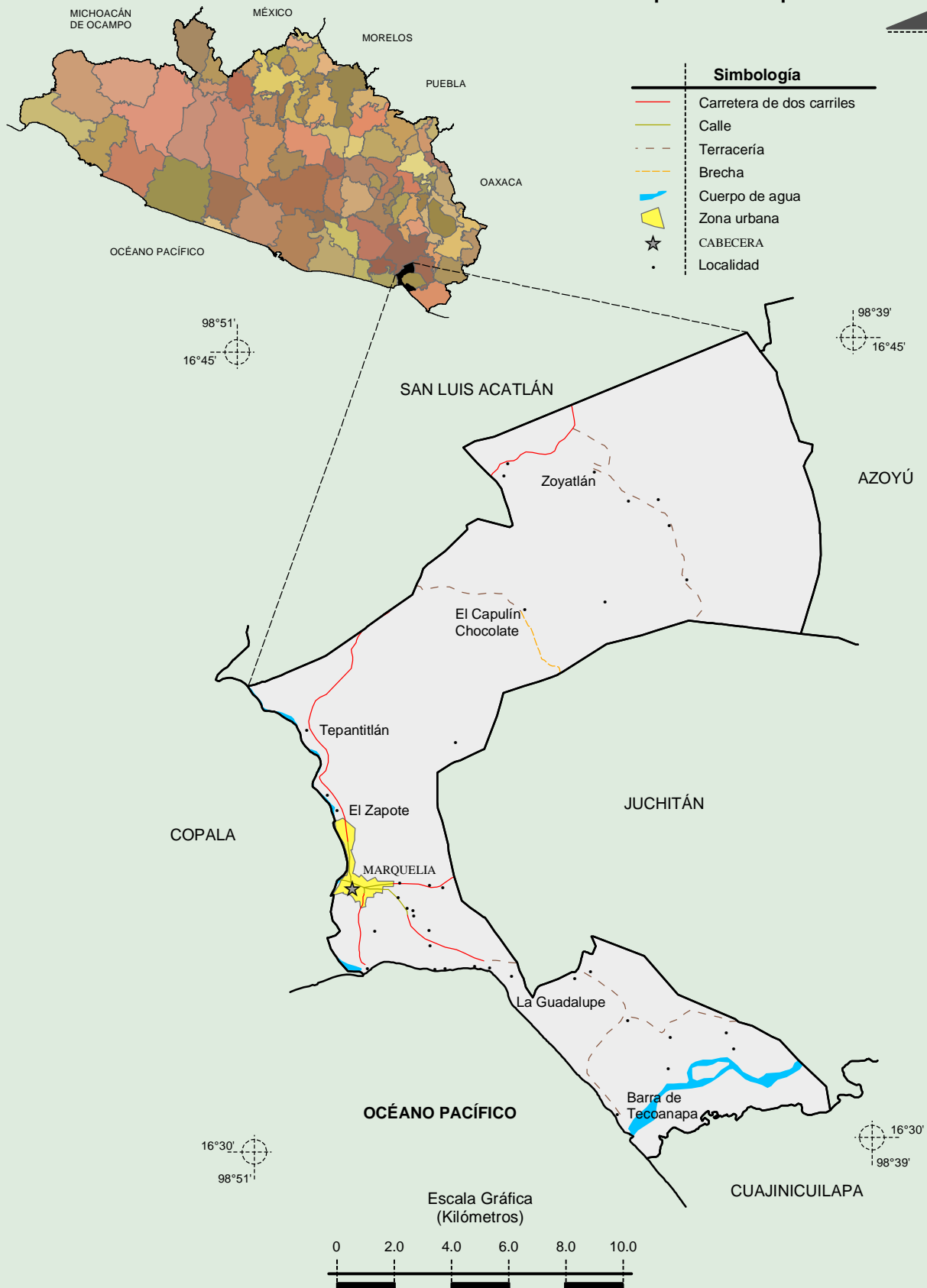
Cultura popular	Artesanías	Gastronomía	Música
	No disponible	No disponible	No disponible

Fuente: www.e-local.gob.mx/wb2/ELOCAL/EMM_querrero

Compendio de información geográfica municipal de los Estados Unidos Mexicanos

Marquelia, Guerrero

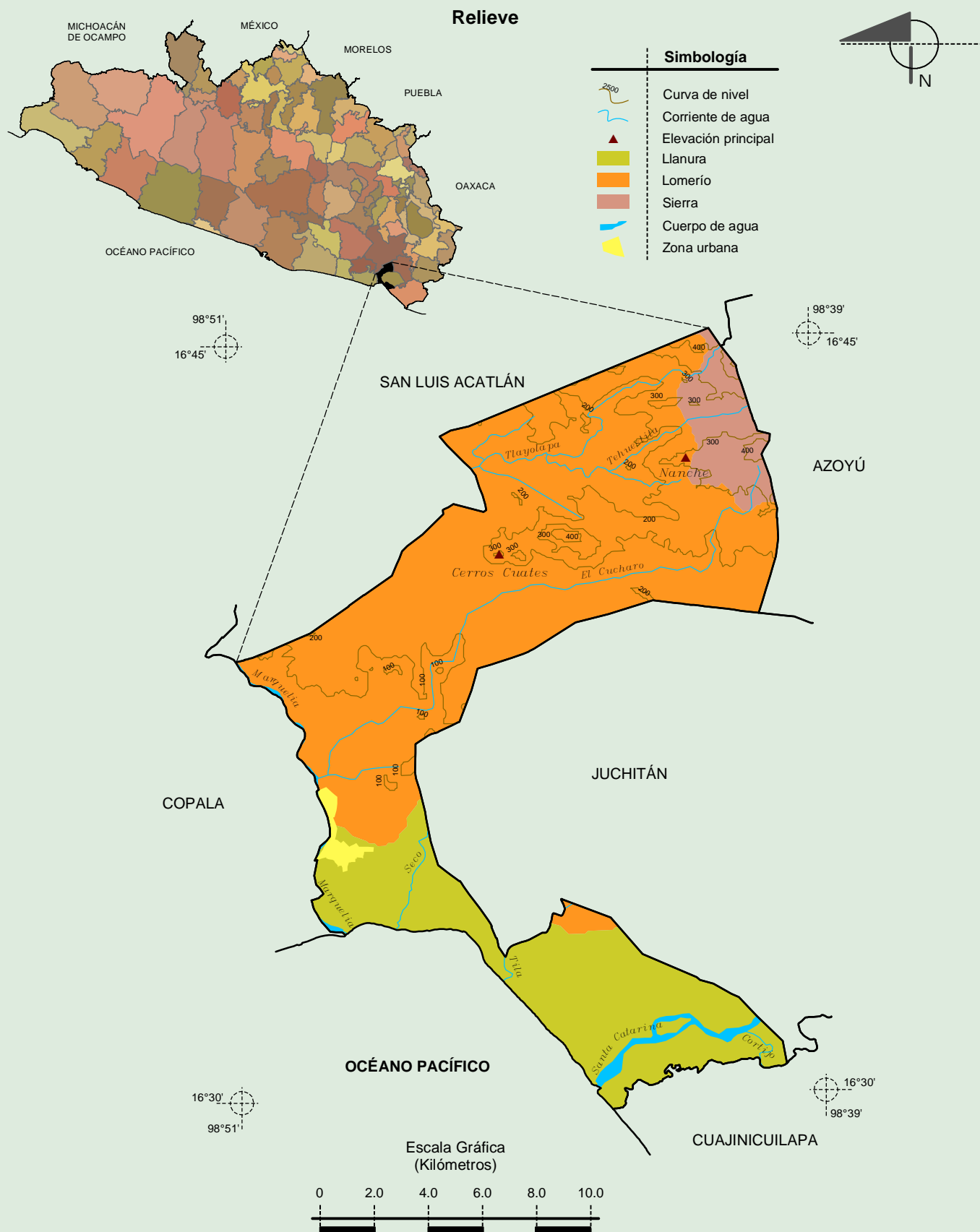
Localidades e Infraestructura para el Transporte



Fuente: INEGI. Marco Geoestadístico Municipal 2010, versión 4.3.
INEGI. Información Topográfica Digital Escala 1:250 000 serie II y III.

Compendio de información geográfica municipal de los Estados Unidos Mexicanos

Marquelia, Guerrero



Fuente: INEGI. Marco Geoestadístico Municipal 2010, versión 4.3.

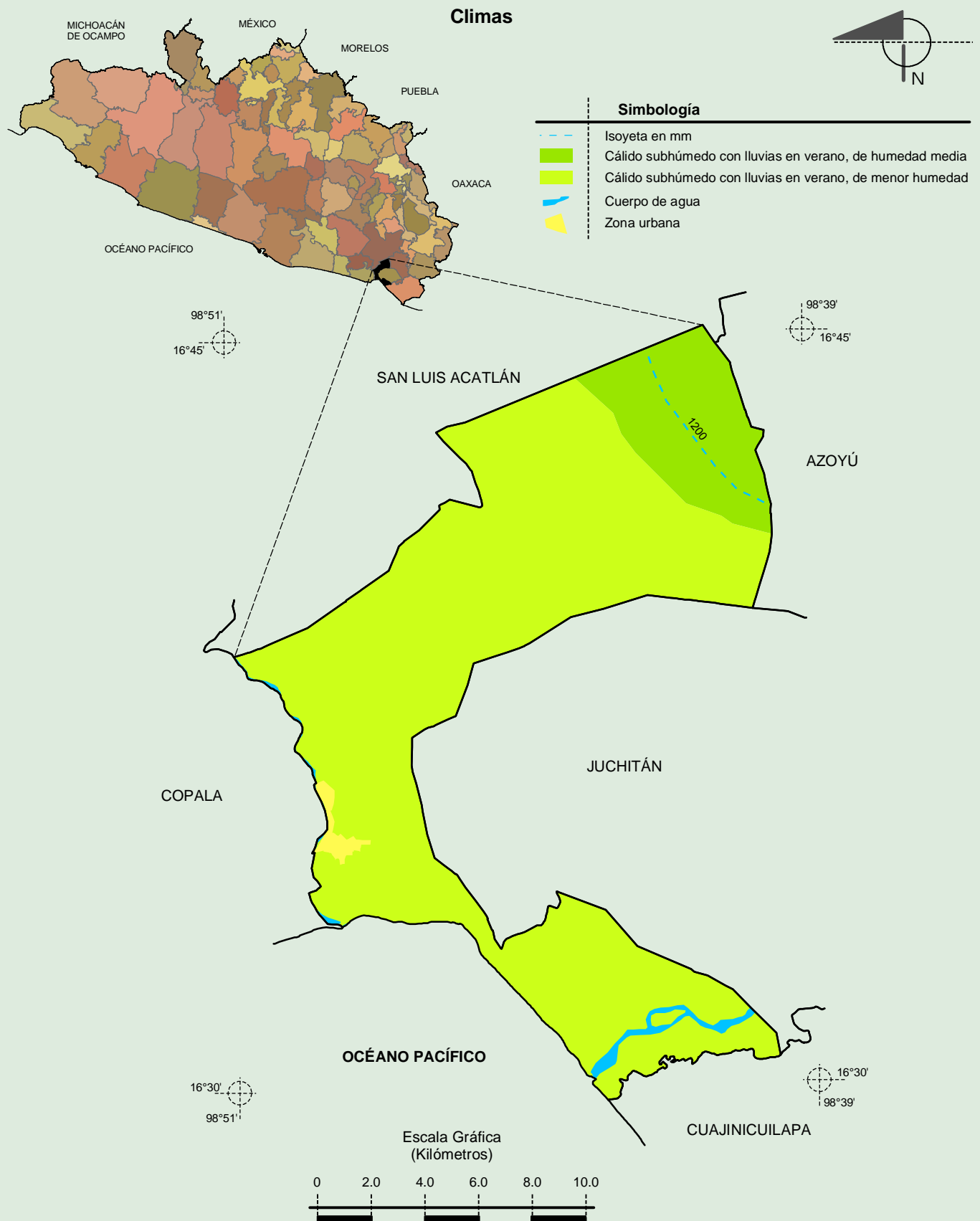
INEGI. Información Topográfica Digital Escala 1:250 000 serie II y III

INEGI. Continuo Nacional del Conjunto de Datos Geográficos de la Carta Fisiográfica 1:1 000 000, serie I.

INEGI-CONAGUA. 2007. Mapa de la Red Hidrográfica Digital de México escala 1:250 000. México.

Compendio de información geográfica municipal de los Estados Unidos Mexicanos

Marquelia, Guerrero

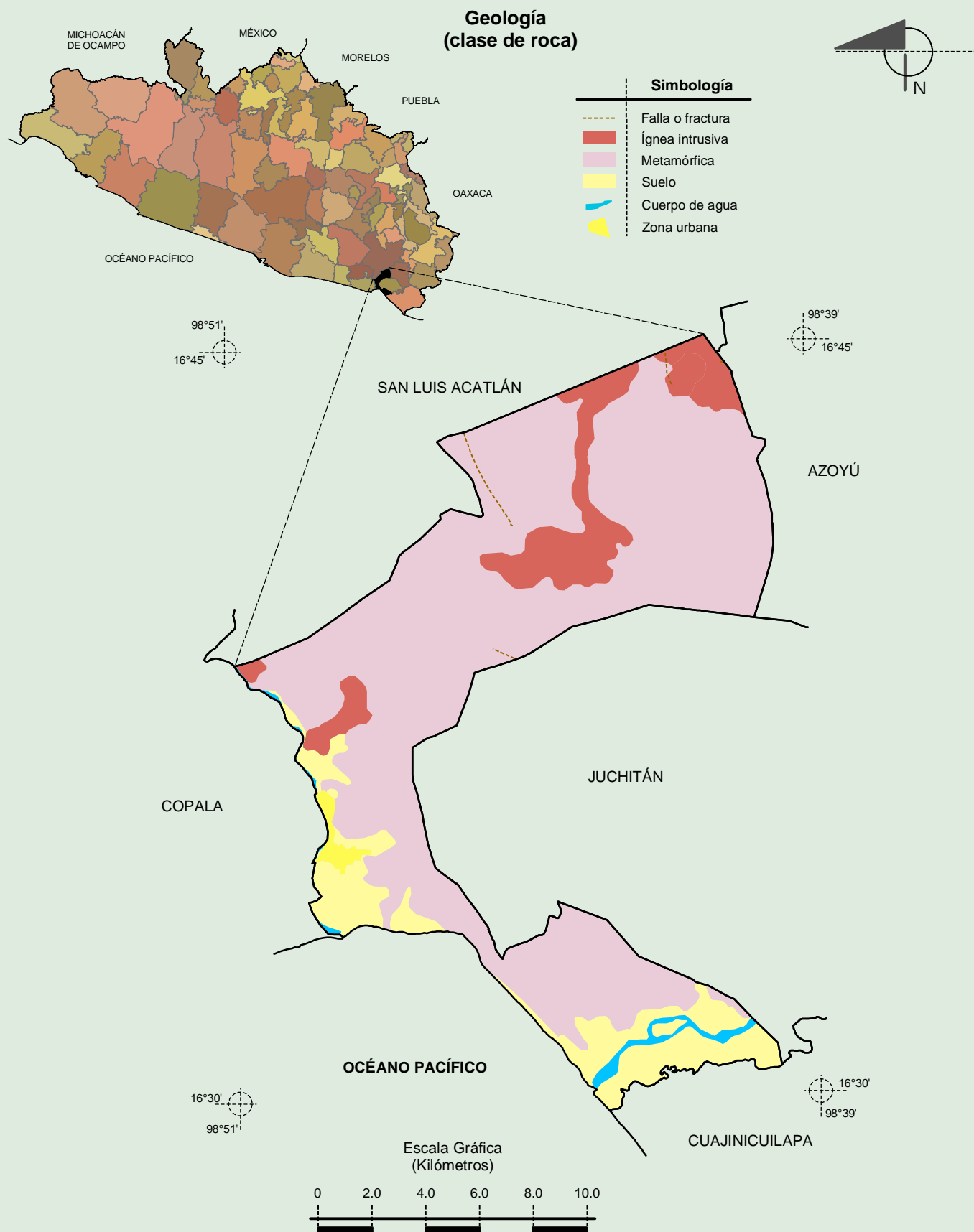


Fuente: INEGI. *Marco Geoestadístico Municipal 2010, versión 4.3.*

INEGI. Continuo Nacional del Conjunto de Datos Geográficos de las Cartas de Climas, Precipitación Total Anual y Temperatura Media Anual 1:1 000 000, serie I.

INEGI. Información Topográfica Digital Escala 1:250 000 serie II y III.

Compendio de información geográfica municipal de los Estados Unidos Mexicanos
Marquelia, Guerrero



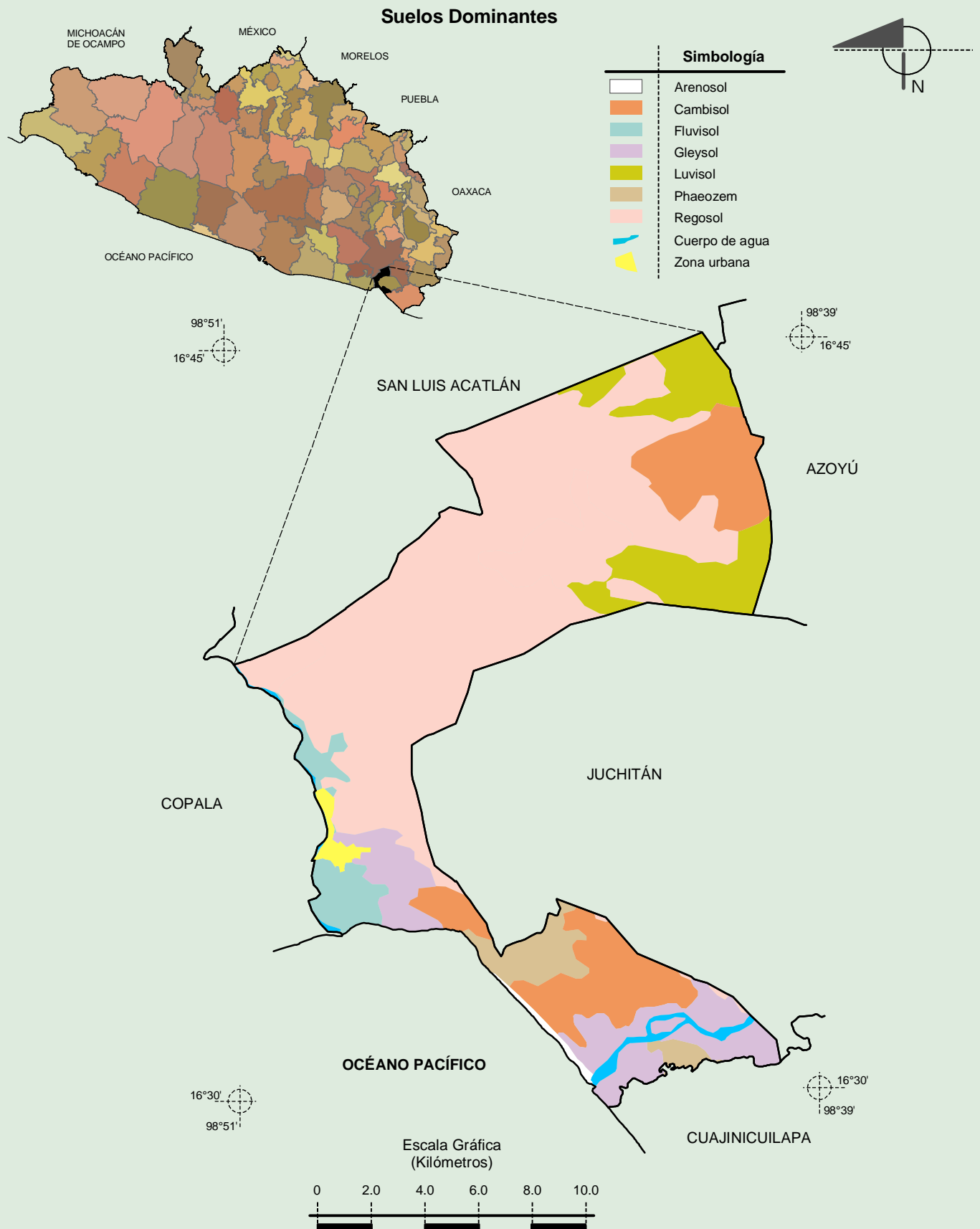
Fuente: INEGI. *Marco Geoestadístico Municipal 2010, versión 4.3.*

INEGI. Continuo Nacional del Conjunto de Datos Geográficos de la Carta Geológica 1:250 000, serie I.

INEGI. Información Topográfica Digital Escala 1:250 000 serie II y III.

Compendio de información geográfica municipal de los Estados Unidos Mexicanos

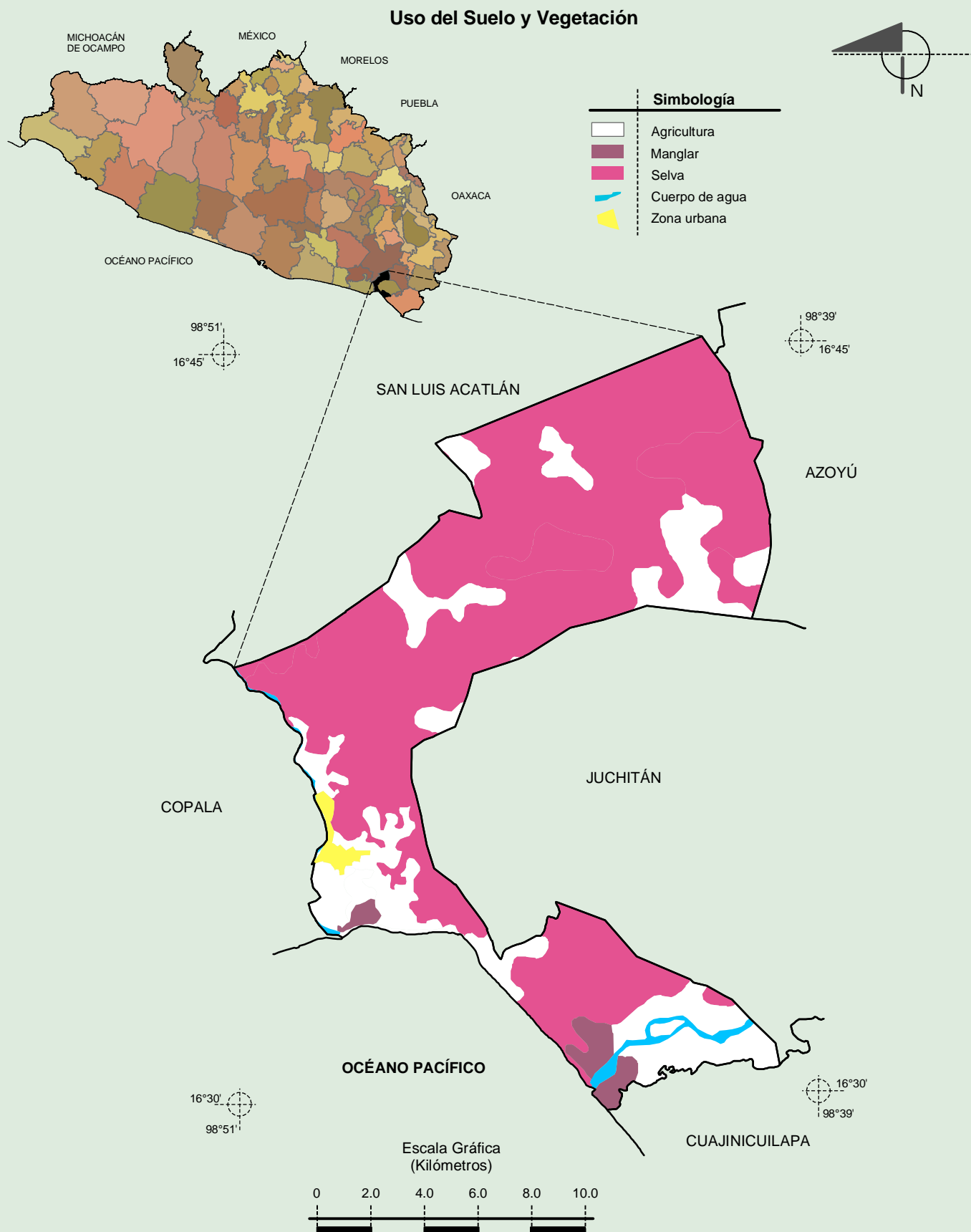
Marquelia, Guerrero



Fuente: INEGI. *Marco Geoestadístico Municipal 2010, versión 4.3.*

INEGI. Conjunto de Datos Vectorial Edafológico, Escala 1:250 000, Serie II (Continuo Nacional).

INEGI. Información Topográfica Digital Escala 1:250 000 serie II y III.



Fuente: INEGI. *Marco Geoestadístico Municipal 2010, versión 4.3.*

INEGI. Conjunto de Datos Vectoriales de Uso del Suelo y Vegetación Serie III Escala 1:250 000.

INEGI. Información Topográfica Digital Escala 1:250 000 serie II y III.