



# Compendio de información geográfica municipal 2010

Juchitán

Guerrero



INSTITUTO NACIONAL  
DE ESTADÍSTICA Y GEOGRAFÍA

**Compendio de información geográfica municipal de los  
Estados Unidos Mexicanos  
Juchitán, Guerrero  
clave geoestadística 12080**

| Ubicación geográfica | Coordenadas y altitud  | Colindancias   | Otros datos  |
|----------------------|--|--|--|
|                      | Entre los paralelos 16° 30' y 16° 40' de latitud norte; los meridianos 98° 33' y 98° 47' de longitud oeste; altitud entre 0 y 300 m. | Colinda al norte con los municipios de Marquelia y Azoyú; al este con el municipio de Azoyú; al sur con los municipios de Azoyú, Cuajinicuilapa y Marquelia; al oeste con el municipio de Marquelia. | Ocupa el 0.40% de la superficie del estado.<br>Cuenta con 22 localidades y una población total de 7 166 habitantes.<br><a href="http://mapserver.inegi.org.mx/mg_n2k/">http://mapserver.inegi.org.mx/mg_n2k/</a> ; resultado del censo 2010. |

| Fisiografía | Provincia                   | Subprovincia          | Sistemas de topofomas  |
|-------------|-----------------------------|-----------------------|--|
|             | Sierra Madre del Sur (100%) | Costas del Sur (100%) | Lomerío con llanuras (61.37%) y Llanura costera con lomerío (38.63%) |

| Clima | Rango de temperatura | Rango de precipitación | Clima   |
|-------|----------------------|------------------------|---|
|       | 26 – 28°C            | 1 000 – 1 200 mm       | Cálido subhúmedo con lluvias en verano, de menor humedad (100%) |

| Geología | Periodo                                  | Roca   | Sitios de interés |
|----------|--|--|-------------------|
|          | Jurásico (79.72%) y Cuaternario (19.21%) | Metamórfica: gneis (79.72%)<br>Suelo: aluvial (19.21%) | No disponible     |

*Nota: el porcentaje faltante corresponde a Zona Urbana con (1.07%)*

| Edafología | Suelo dominante   |
|------------|---|
|            | Regosol (49.13%), Luvisol (28.15%), Phaeozem (13.36%), Gleysol (7.42%) y Cambisol (0.87%) |

*Nota: el porcentaje faltante corresponde a Zona Urbana con (1.07%).*

|                    | Región hidrológica             | Cuenca  | Subcuenca  | Corrientes de agua  | Cuerpos de agua |
|--------------------|--------------------------------|---|--|---|-----------------|
| <b>Hidrografía</b> | Costa Chica - Río Verde (100%) | R. Nexpa y Otros (57.66%) y R. Ometepec Grande (42.34%) | R. Marquelia (57.66%), R. Ometepec Grande (41.18%) y Riño Nuevo Cortijos (1.16%) | Perennes: Cortijo, El Naranjo y Santa Catarina<br>Intermitentes: El Cangrejal, El Guayabal, El Limón, El Naranjo, El Plátano, Los Novios, Seco, Tila y Totola | No disponible   |

| <b>Uso del suelo y vegetación</b> | Uso del suelo                              | Vegetación                                      |
|-----------------------------------|--|---|
|                                   | Agricultura (41.86%) y zona urbana (1.07%) | Selva (45.40%), otro (8.26%) y pastizal (3.41%) |

| <b>Uso potencial de la tierra</b> | Agrícola  | Pecuario  |
|-----------------------------------|---|---|
|                                   | Para la agricultura mecanizada continua (65.98%)<br>Para la agricultura de tracción animal continua (32.95%)<br>No apta para la agricultura (1.07%) | Para el desarrollo de praderas cultivadas (65.98%)<br>Para el aprovechamiento de la vegetación natural diferente del pastizal (32.95%)<br>No apta para uso pecuario (1.07%) |

|                    |  |
|--------------------|--|
| <b>Zona urbana</b> | La zona urbana está creciendo sobre rocas metamórficas del Jurásico, en llanuras y lomeríos; sobre áreas donde originalmente había suelos denominados Luvisol; tiene clima cálido subhúmedo con lluvias en verano, de menor humedad, y está creciendo sobre terrenos previamente ocupados por agricultura. |
|--------------------|--|

|  |               |
|--|---------------|
| <b>Zonas arqueológicas y monumentos históricos</b> | No disponible |
|--|---------------|

Fuente: [www.e-local.gob.mx/wb2/ELOCAL/EMM\\_querrero](http://www.e-local.gob.mx/wb2/ELOCAL/EMM_querrero)

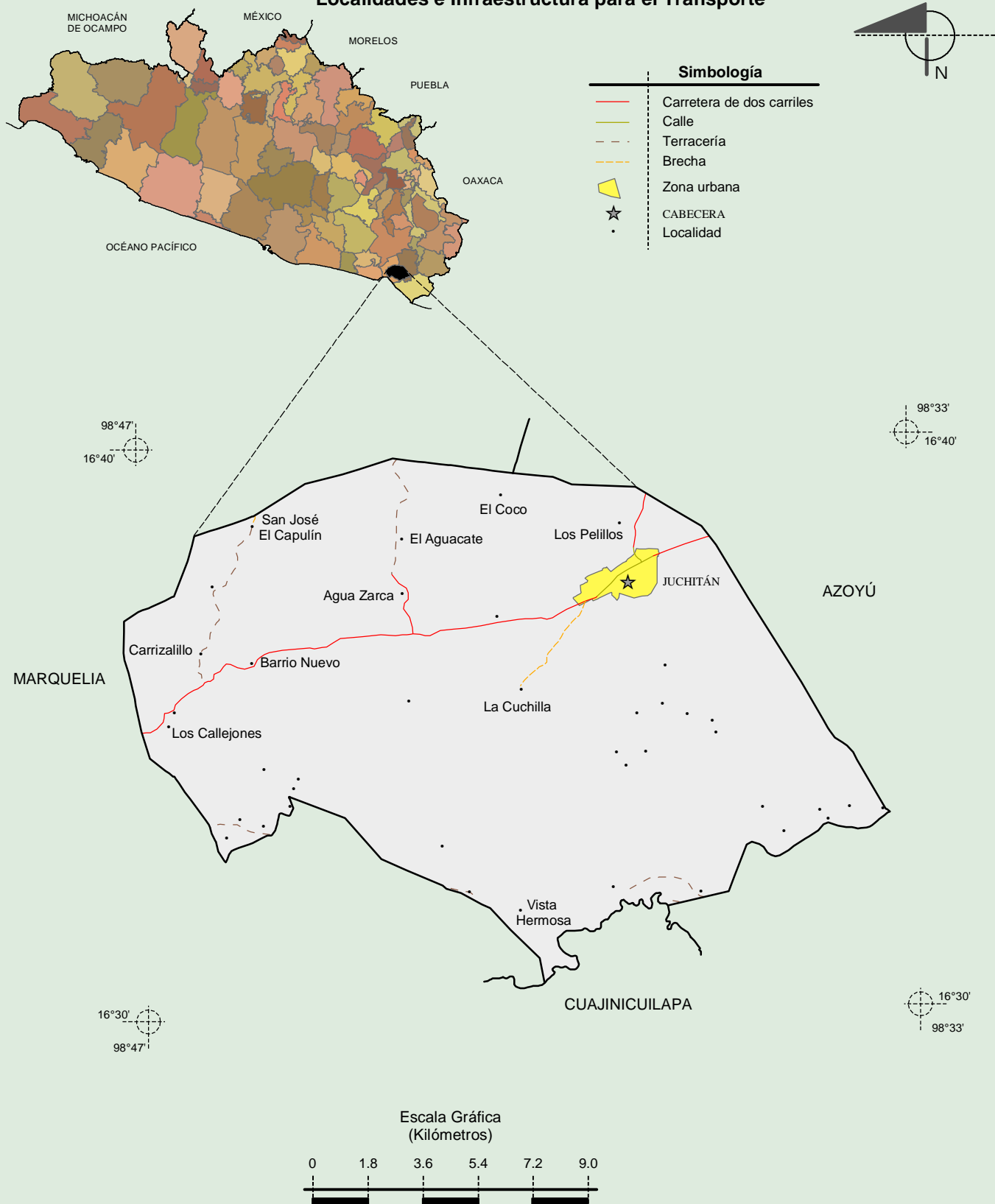
| <b>Hablantes de lengua indígena</b> | Dialecto   | Número de personas |
|-------------------------------------|--|--------------------|
|                                     | Amuzgo de Guerrero, Lenguas Mixtecas, Zapotecas, Náhuatl, Tlapaneco y no especificado. | 237                |

Fuente: [http://www3.inegi.org.mx/sistemas/iter/entidad\\_indicador.aspx?ev=5](http://www3.inegi.org.mx/sistemas/iter/entidad_indicador.aspx?ev=5)

| <b>Cultura popular</b> | Artesanías    | Gastronomía   | Música        |
|------------------------|---------------|---------------|---------------|
|                        | No disponible | No disponible | No disponible |

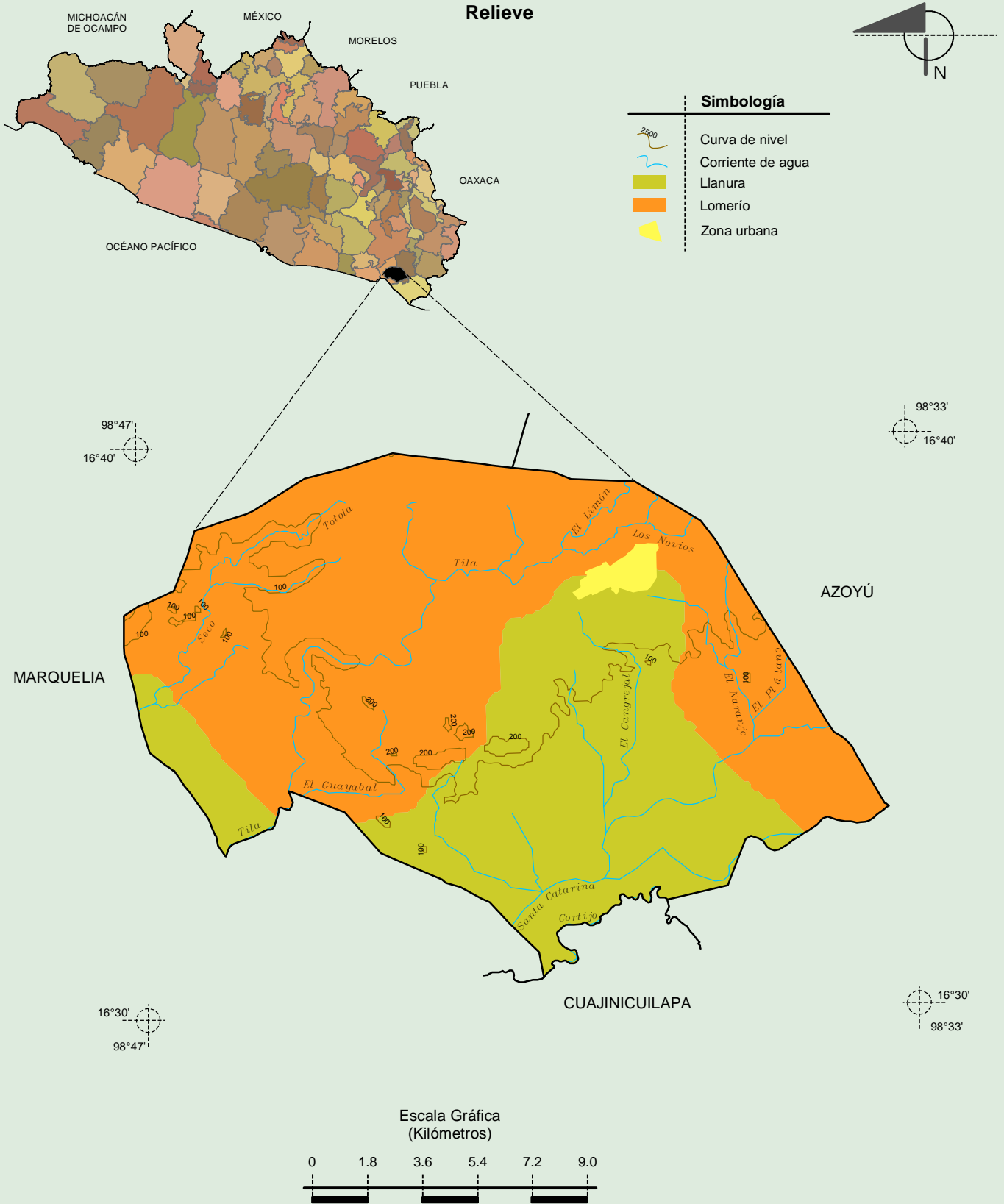
Fuente: [www.e-local.gob.mx/wb2/ELOCAL/EMM\\_querrero](http://www.e-local.gob.mx/wb2/ELOCAL/EMM_querrero)

**Localidades e Infraestructura para el Transporte**



Fuente: INEGI. *Marco Geoestadístico Municipal 2010, versión 4.3.*  
INEGI. Información Topográfica Digital Escala 1:250 000 serie III.

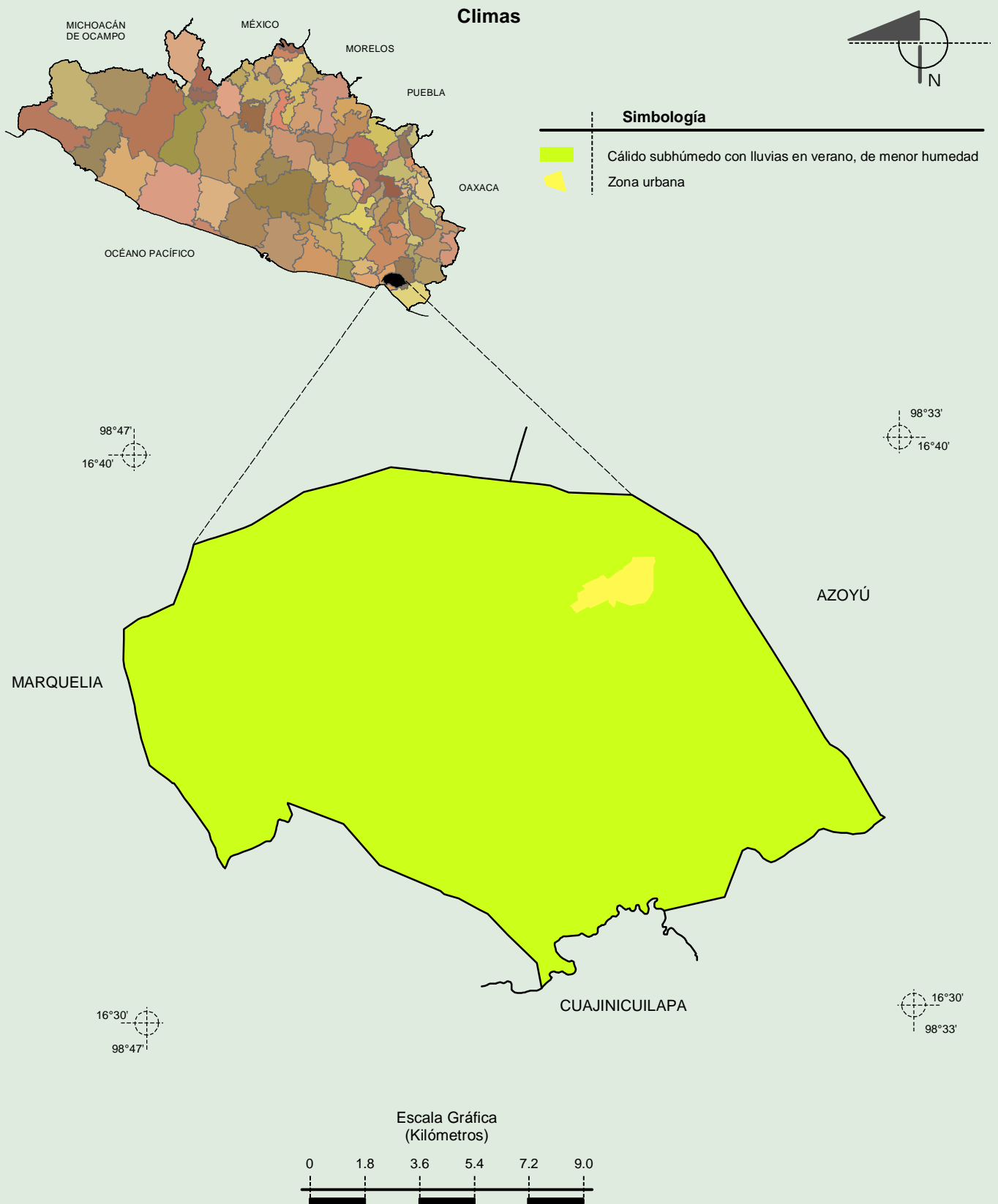
**Compendio de información geográfica municipal de los Estados Unidos Mexicanos  
Juchitán, Guerrero**



Fuente: INEGI. *Marco Geoestadístico Municipal 2010, versión 4.3.*  
 INEGI. Información Topográfica Digital Escala 1:250 000 serie III  
 INEGI. Continuo Nacional del Conjunto de Datos Geográficos de la Carta Fisiográfica 1:1 000 000, serie I.  
 INEGI-CONAGUA. 2007. Mapa de la Red Hidrográfica Digital de México escala 1:250 000. México.

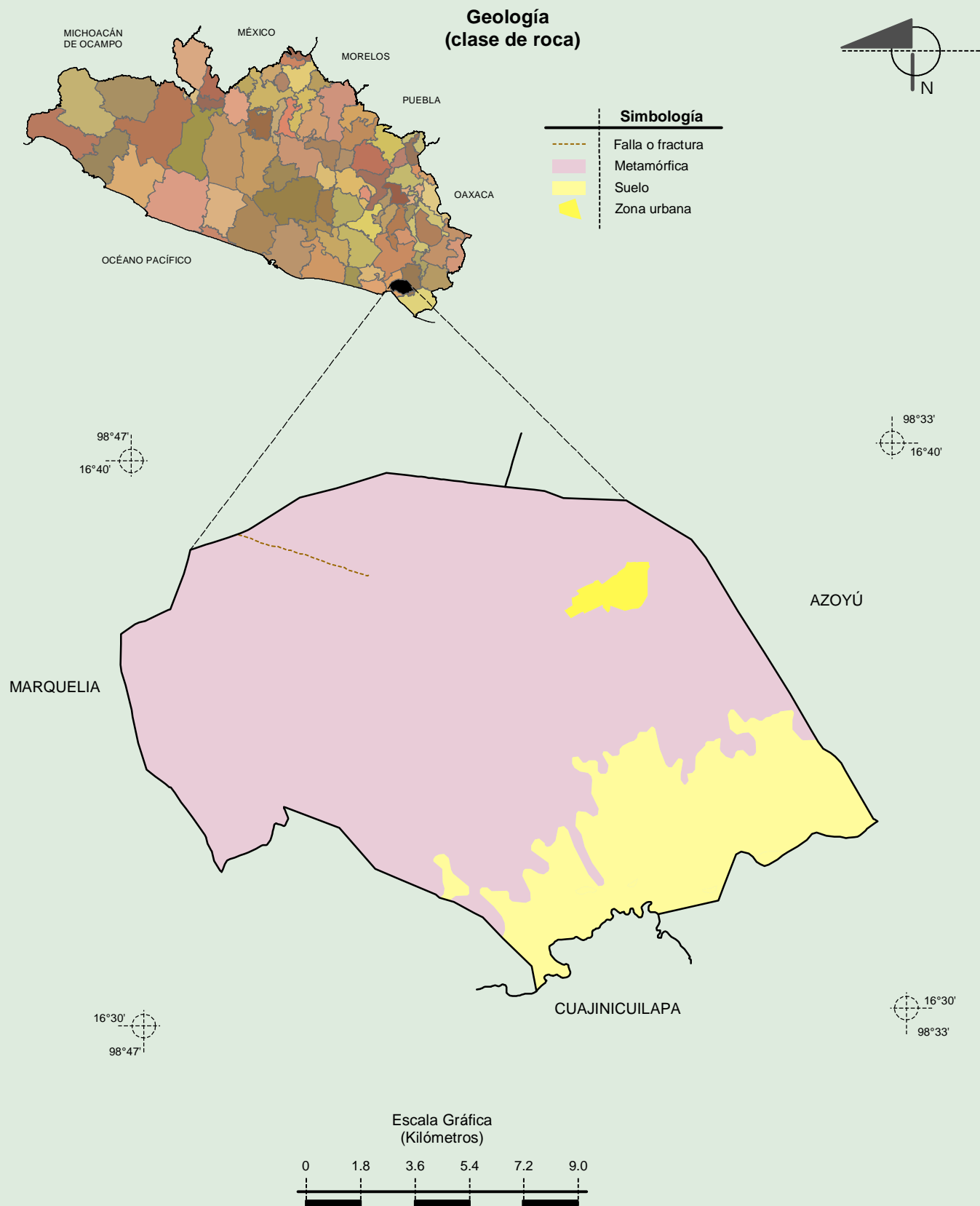
# Compendio de información geográfica municipal de los Estados Unidos Mexicanos

## Juchitán, Guerrero



Fuente: INEGI. *Marco Geoestadístico Municipal 2010, versión 4.3.*  
INEGI. Continuo Nacional del Conjunto de Datos Geográficos de las Cartas de Climas, Precipitación Total Anual y Temperatura Media Anual 1:1 000 000, serie I.

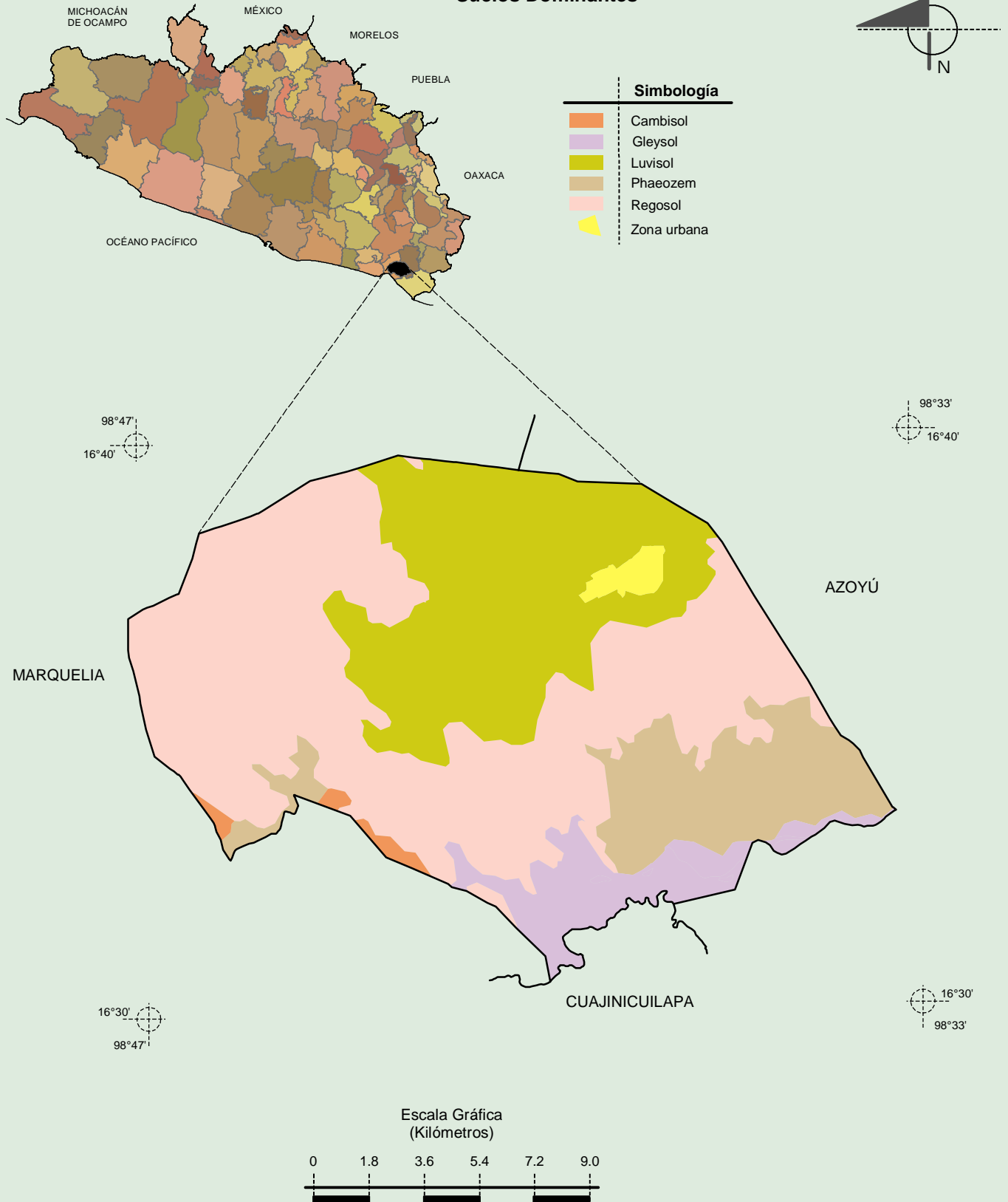
**Compendio de información geográfica municipal de los Estados Unidos Mexicanos  
Juchitán, Guerrero**



Fuente: INEGI. *Marco Geoestadístico Municipal 2010, versión 4.3.*  
INEGI. Continuo Nacional del Conjunto de Datos Geográficos de la Carta Geológica 1:250 000, serie I.

**Compendio de información geográfica municipal de los Estados Unidos Mexicanos  
Juchitán, Guerrero**

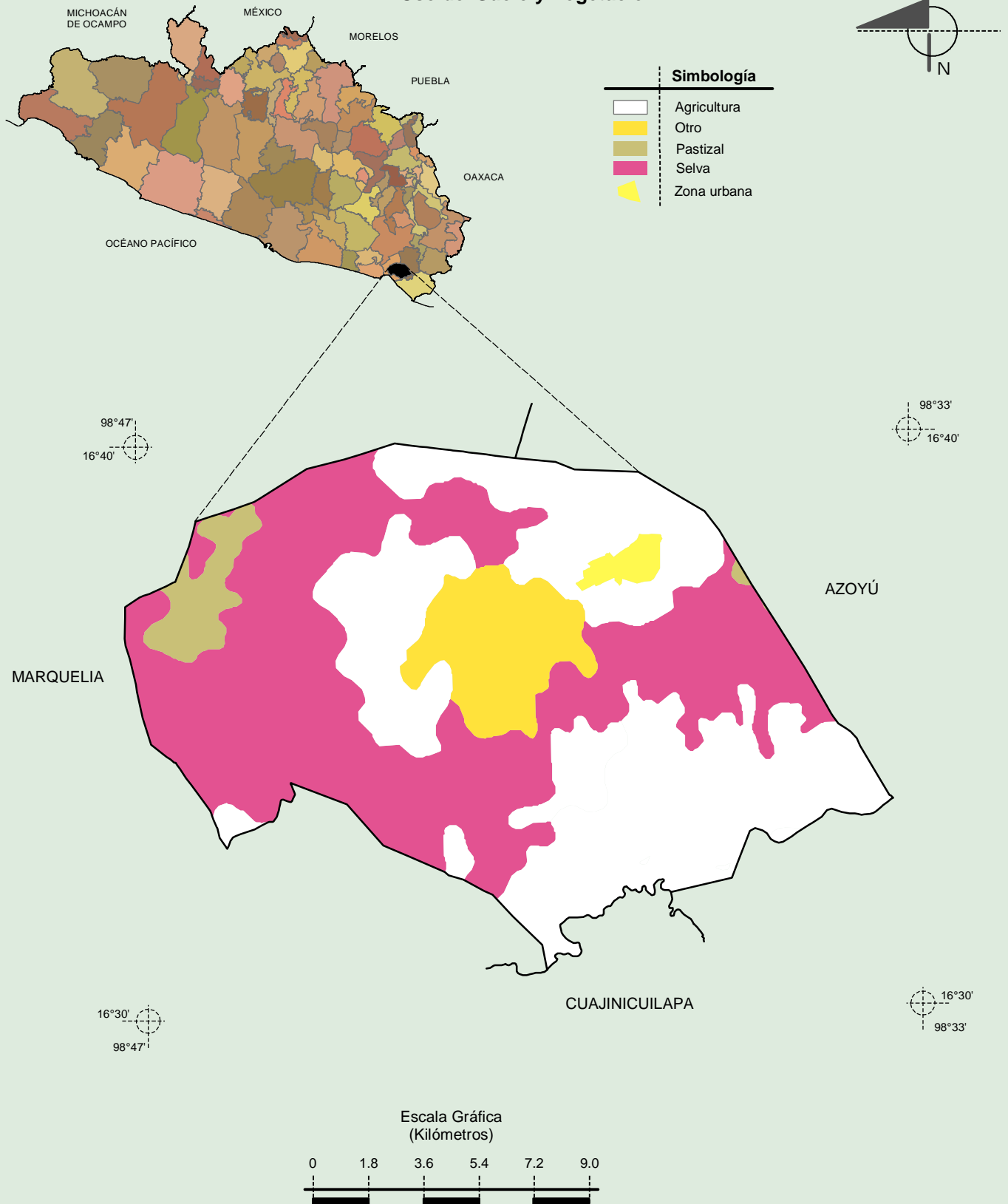
**Suelos Dominantes**



Fuente: INEGI. *Marco Geoestadístico Municipal 2010, versión 4.3.*  
INEGI. Conjunto de Datos Vectorial Edafológico, Escala 1:250 000, Serie II (Continuo Nacional).



### Uso del Suelo y Vegetación



Fuente: INEGI. *Marco Geoestadístico Municipal 2010, versión 4.3.*  
INEGI. Conjunto de Datos Vectoriales de Uso del Suelo y Vegetación Serie III Escala 1:250 000.