

Instituto Nacional de Estadística y Geografía



Compendio de información geográfica municipal 2010

Iliatenco

Guerrero



INSTITUTO NACIONAL
DE ESTADÍSTICA Y GEOGRAFÍA

**Compendio de información geográfica municipal de los
Estados Unidos Mexicanos
Iliatenco, Guerrero
clave geoestadística 12081**

Ubicación geográfica	Coordenadas y altitud	Colindancias	Otros datos
	Entre los paralelos 16° 58' y 17° 08' de latitud norte; los meridianos 98° 31' y 98° 46' de longitud oeste; altitud entre 700 y 2 600 m.	Colinda al norte con los municipios de Malinaltepec y Metlatónoc; al este con el municipio de Metlatónoc; al sur con los municipios de Metlatónoc, San Luis Acatlán y Malinaltepec; al oeste con el municipio de Malinaltepec.	Ocupa el 0.38% de la superficie del estado. Cuenta con 37 localidades y una población total de 10 522 habitantes. http://mapserver.inegi.gob.mx/mgn2k/ ; resultado del censo 2010.

Fisiografía	Provincia	Subprovincia	Sistemas de topoformas
	Sierra Madre del Sur (100%)	Cordillera Costera del Sur (59.46%) y Costas del Sur (40.54%)	Sierra alta compleja (59.46%) y Sierra baja compleja (40.54%)

Clima	Rango de temperatura	Rango de precipitación	Clima
	16 – 26°C	1 500 – 2 500 mm	Cálido subhúmedo con lluvias en verano, de mayor humedad (72.01%), Semicálido subhúmedo con lluvias en verano, de mayor humedad (26.36%) y templado subhúmedo con lluvias en verano, de mayor humedad (1.63%)

Geología	Periodo	Roca	Sitios de interés
	Terciario (99.85%)	Ígnea intrusiva: granito-granodiorita (99.85%)	No disponible

Nota: el porcentaje faltante corresponde a Zona Urbana con (0.15%).

Edafología	Suelo dominante
	Regosol (99.80%) y Phaeozem (0.05%)

Nota: el porcentaje faltante corresponde a Zona Urbana con (0.15%).

	Región hidrológica	Cuenca	Subcuenca	Corrientes de agua	Cuerpos de agua
Hidrografía	Costa Chica - Río Verde (100%)	R. Ometepec o Grande (97.46%) y R. Nexpa y otros (2.54%)	R. Quetzala (97.46%) y R. Marquelia (2.54%)	Perennes: Iliatenco y Mixtecapa Intermitentes: Caído, El Aguacate, El Cangrejo, El Capulín, El Rincón y San Pedro	No disponible

Uso del suelo y vegetación	Uso del suelo	Vegetación
	Zona urbana (0.15%)	Bosque (99.58%) y pastizal (0.27%)

Uso potencial de la tierra	Agrícola	Pecuario
	No apta para la agricultura (100%)	Para el aprovechamiento de la vegetación natural únicamente por el ganado caprino (99.85%) No apta para uso pecuario (0.15%)

Zona urbana	La zona urbana está creciendo sobre rocas ígneas intrusivas y sedimentarias del Terciario, en sierras; sobre áreas donde originalmente había suelos denominados Regosol; tiene clima cálido subhúmedo con lluvias en verano, de mayor humedad, y está creciendo sobre terrenos previamente ocupados por bosques.
--------------------	--

Zonas arqueológicas y monumentos históricos	No disponible
--	---------------

Fuente: www.e-local.gob.mx/wb2/ELOCAL/EMM_querrero

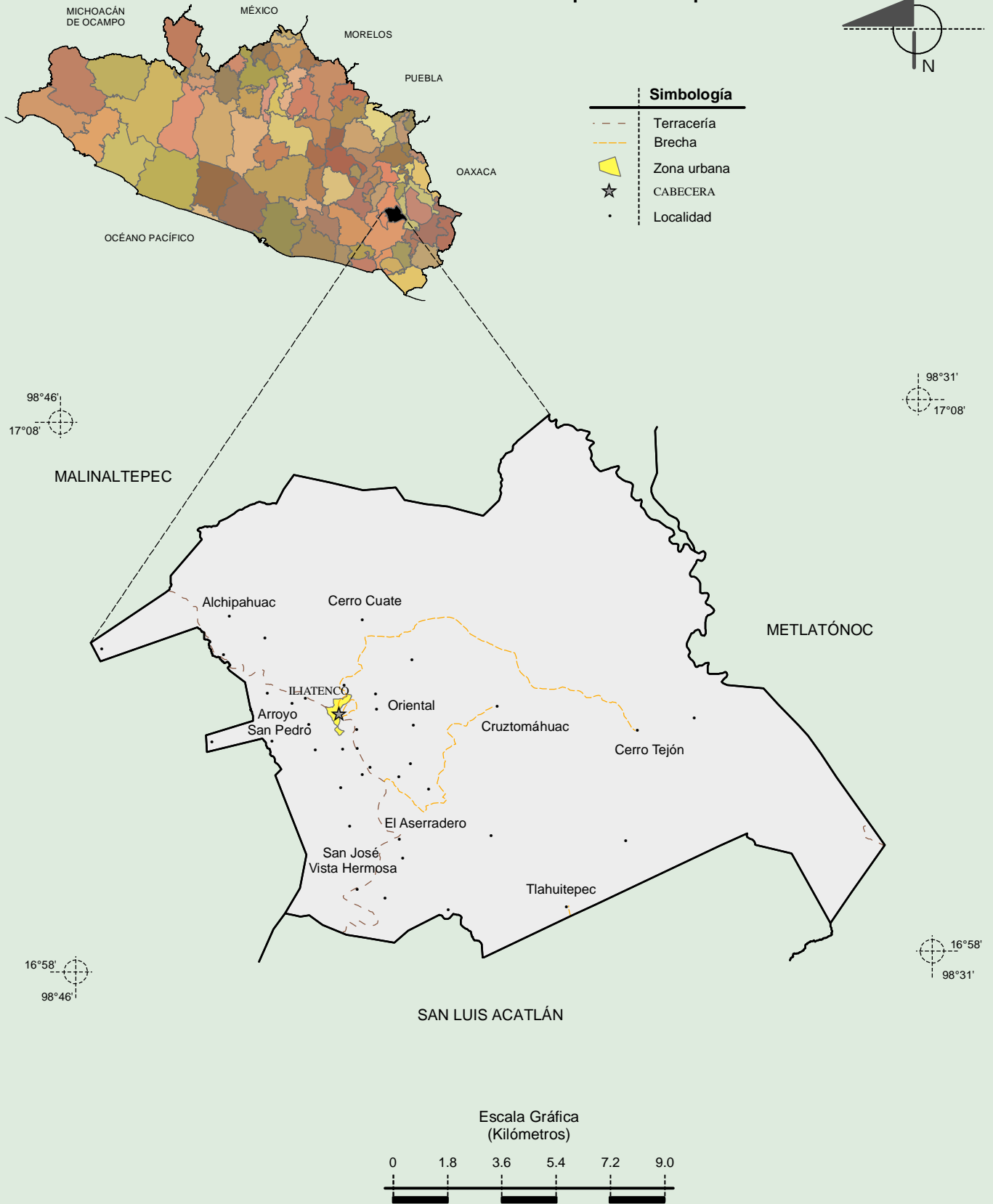
Hablantes de lengua indígena	Dialecto	Número de personas
	Lenguas Mixtecas, Zapotecas, Náhuatl, Tlapaneco y no especificado.	8 401

Fuente: http://www3.inegi.org.mx/sistemas/ter/entidad_indicador.aspx?ev=5

Cultura popular	Artesanías	Gastronomía	Música
	No disponible	No disponible	No disponible

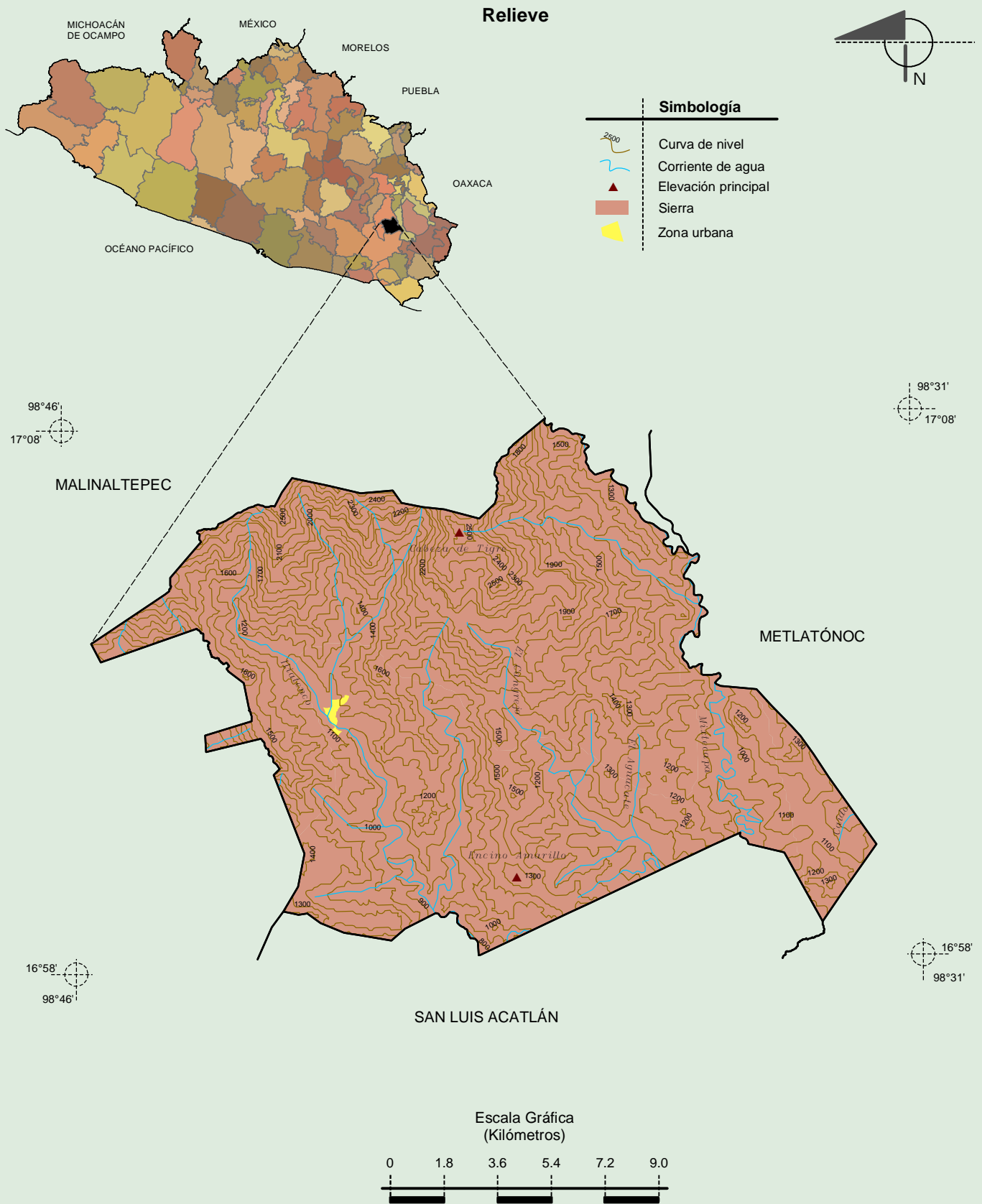
Fuente: www.e-local.gob.mx/wb2/ELOCAL/EMM_querrero

Localidades e Infraestructura para el Transporte



Fuente: INEGI. Marco Geoestadístico Municipal 2010, versión 4.3.
INEGI. Información Topográfica Digital Escala 1:250 000 serie III.

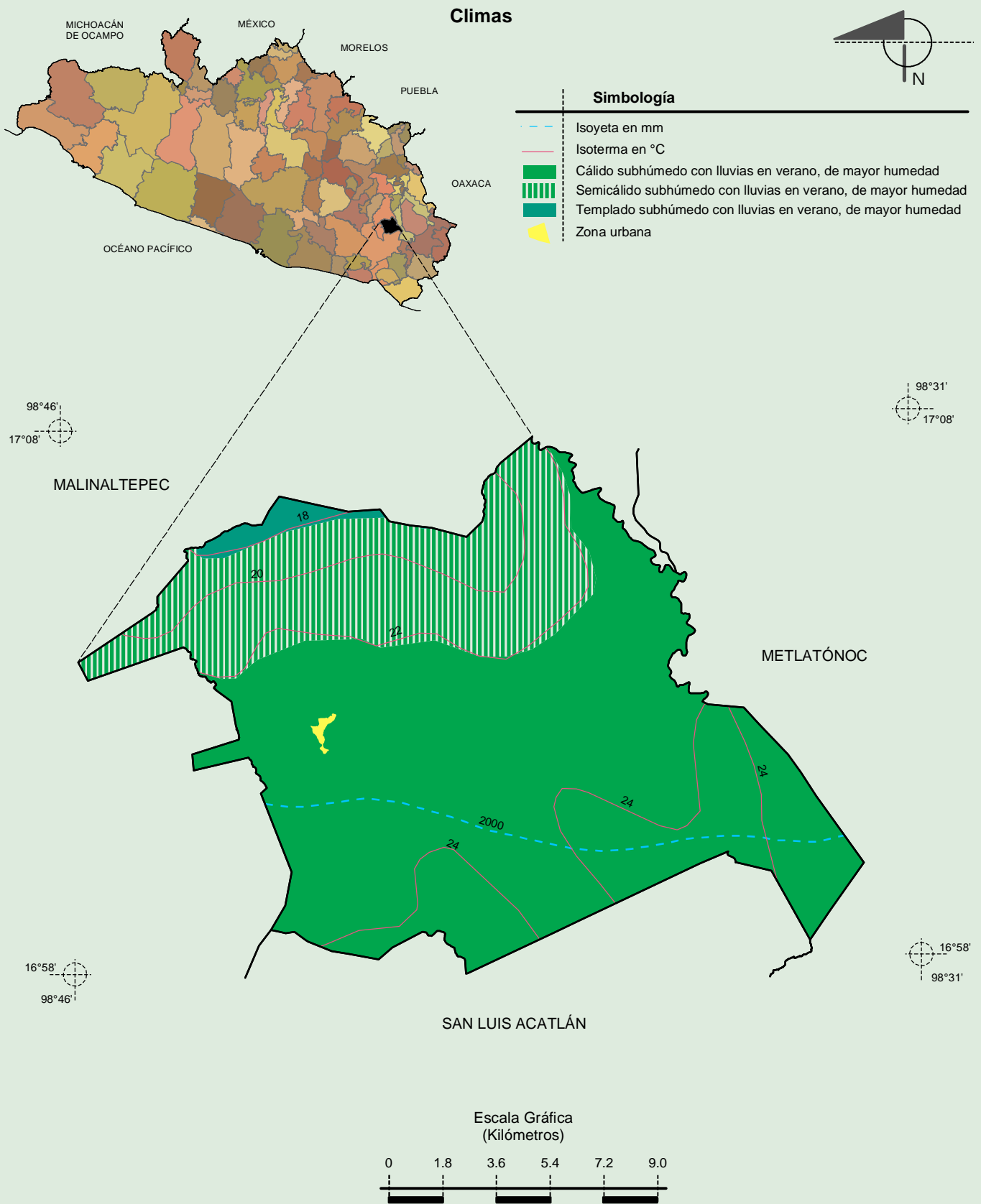
**Compendio de información geográfica municipal de los Estados Unidos Mexicanos
Iliatenco, Guerrero**



INEGI. Compendio de información geográfica municipal 2010. Iliatenco, Guerrero. 2010

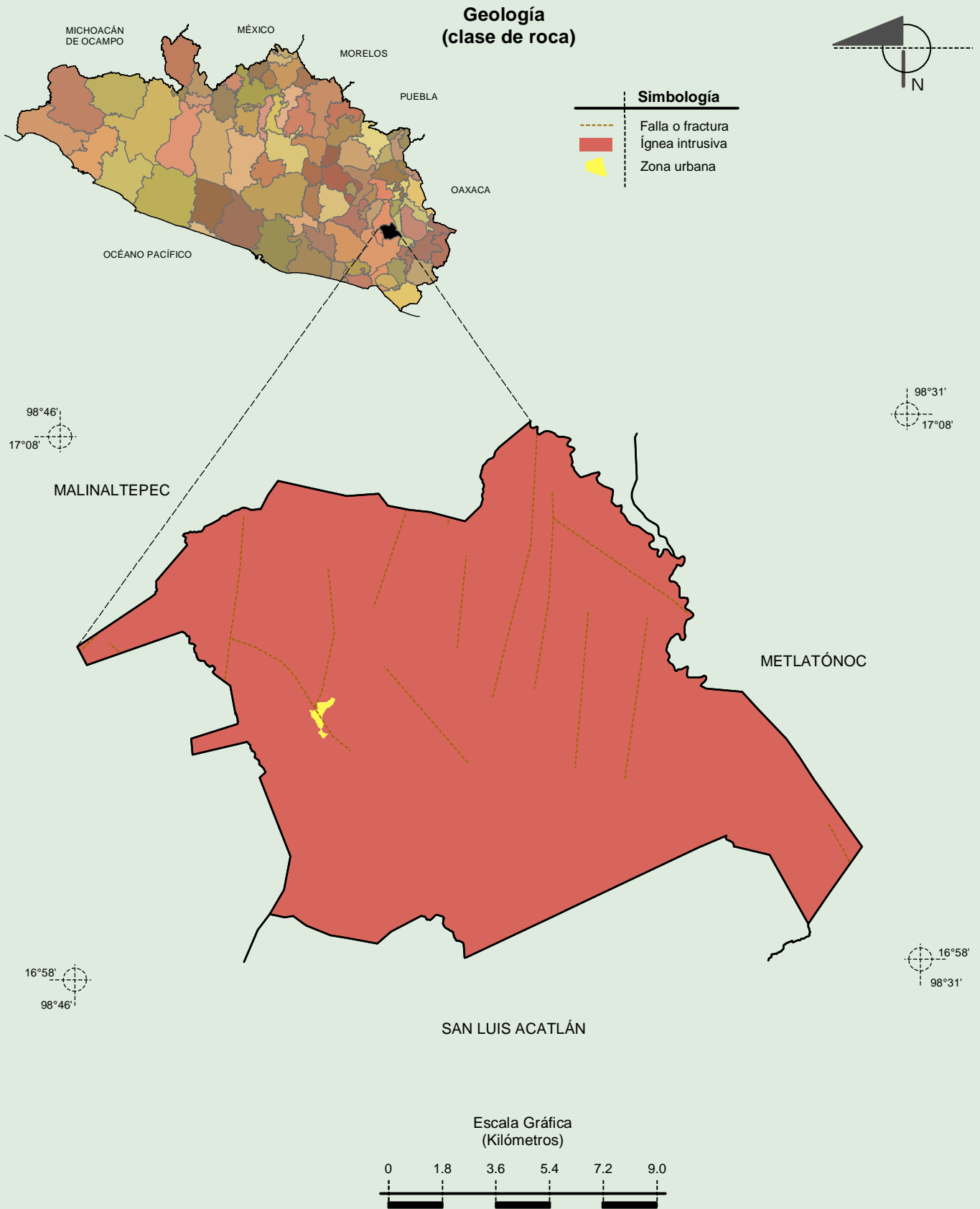
Fuente: INEGI. *Marco Geoestadístico Municipal 2010, versión 4.3.*
 INEGI. Información Topográfica Digital Escala 1:250 000 serie III
 INEGI. Continuo Nacional del Conjunto de Datos Geográficos de la Carta Fisiográfica 1:1 000 000, serie I.
 INEGI-CONAGUA. 2007. Mapa de la Red Hidrográfica Digital de México escala 1:250 000. México.

**Compendio de información geográfica municipal de los Estados Unidos Mexicanos
Iliatenco, Guerrero**

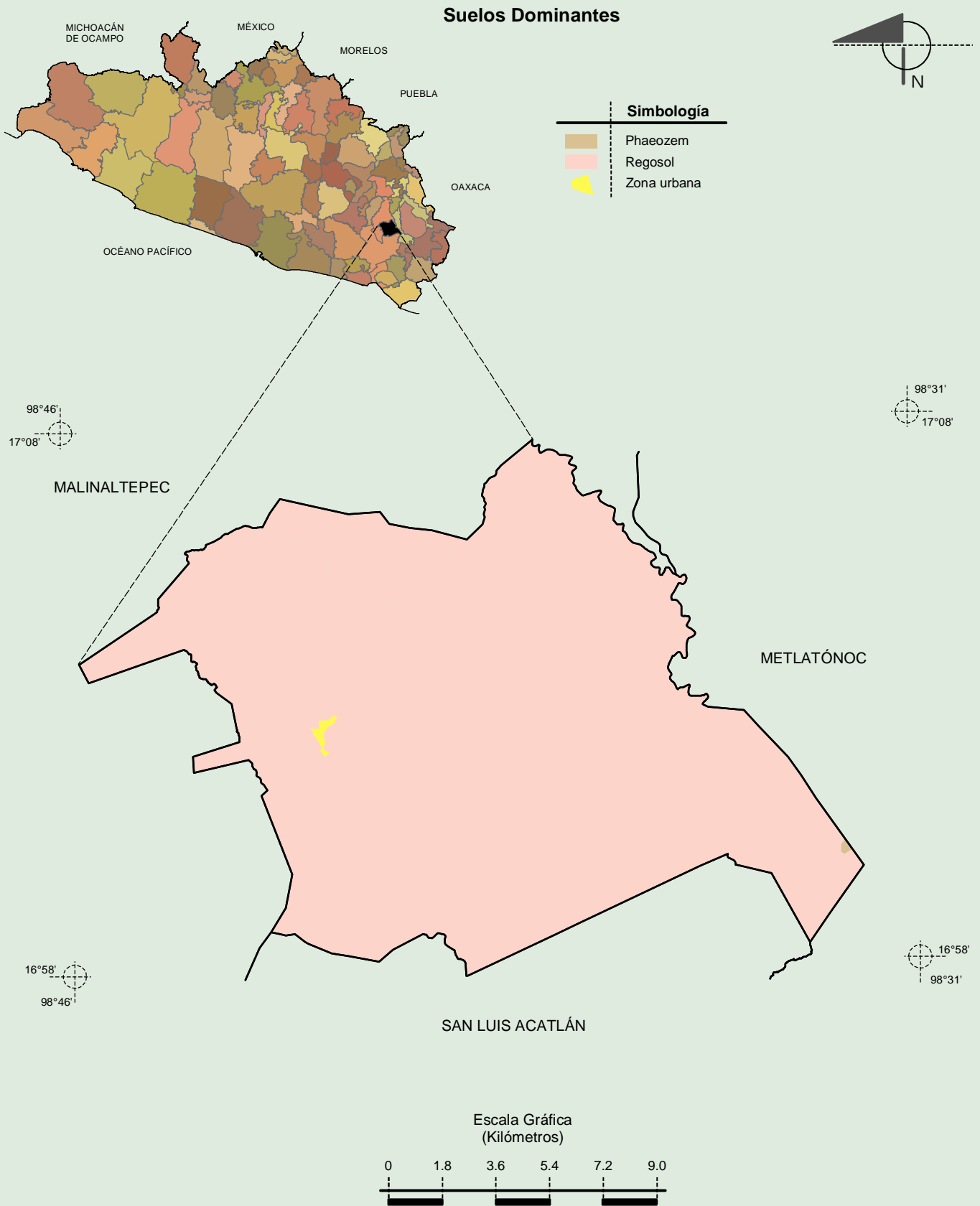


Fuente: INEGI. *Marco Geoestadístico Municipal 2010, versión 4.3.*
 INEGI. Continuo Nacional del Conjunto de Datos Geográficos de las Cartas de Climas, Precipitación Total Anual y Temperatura Media Anual 1:1 000 000, serie I.

**Compendio de información geográfica municipal de los Estados Unidos Mexicanos
Iliatenco, Guerrero**

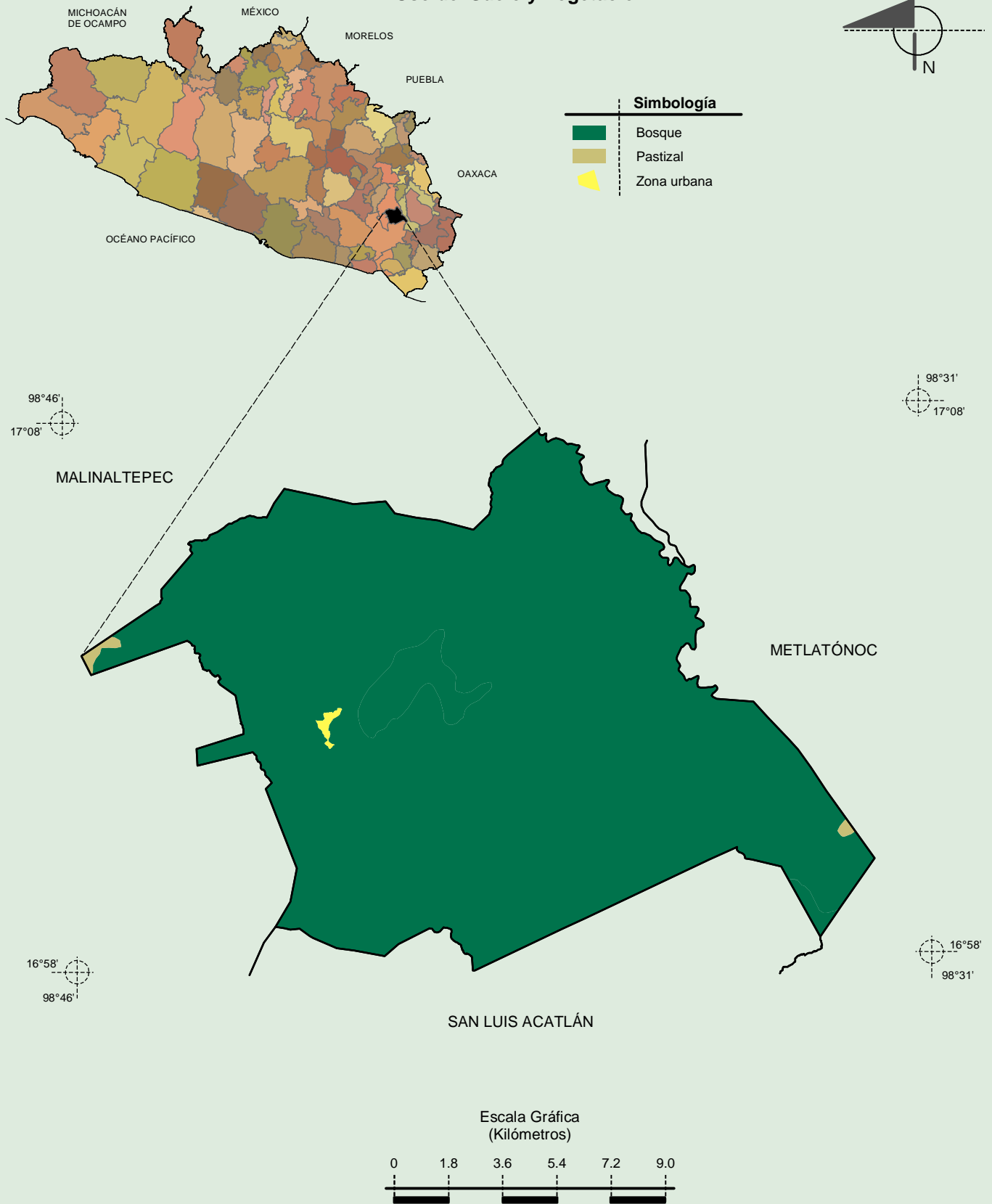


Fuente: INEGI. *Marco Geoestadístico Municipal 2010, versión 4.3.*
INEGI. Continuo Nacional del Conjunto de Datos Geográficos de la Carta Geológica 1:250 000, serie I.



Fuente: INEGI. *Marco Geoestadístico Municipal 2010, versión 4.3.*
INEGI. Conjunto de Datos Vectorial Edafológico, Escala 1:250 000, Serie II (Continuo Nacional).

Uso del Suelo y Vegetación



Fuente: INEGI. *Marco Geoestadístico Municipal 2010, versión 4.3.*

INEGI. Conjunto de Datos Vectoriales de Uso del Suelo y Vegetación Serie III Escala 1:250 000.