



Compendio de información geográfica municipal 2010

Agua Blanca de Iturbide

Hidalgo



Compendio de información geográfica municipal de los Estados Unidos Mexicanos Agua Blanca de Iturbide, Hidalgo clave geoestadística 13004

Ubicación geográfica	Coordenadas y altitud	Colindancias	Otros datos
	Entre los paralelos 20° 18' y 20° 26' de latitud norte; los meridianos 98° 17' y 98° 28' de longitud oeste; altitud entre 1 100 y 2 600 m.	Colinda al norte con el estado de Veracruz de Ignacio de la Llave y el municipio de San Bartolo Tutotepec; al este con los municipios de San Bartolo Tutotepec y Metepec; al sur con los municipios de Metepec y Acatlán; al oeste con el municipio de Acatlán y el estado de Veracruz de Ignacio de la Llave.	Ocupa el 0.58% de la superficie del estado. Cuenta con 28 localidades y una población total de 8 394 habitantes http://mapserver.inegi.org.mx/mgn2k/ resultado del censo 2010.

Fisiografía	Provincia	Subprovincia	Sistemas de topoformas
	Sierra Madre Oriental (58.0%) y Eje Neovolcánico (42.0%)	Carso Huasteco (58.0%) y Llanuras y Sierras de Querétaro e Hidalgo (42.0%)	Meseta (79.0%) y Sierra (21.0%)

Clima	Rango de temperatura	Rango de precipitación	Clima
	10 - 16 °C	600 - 1 600 mm	Templado húmedo con abundantes lluvias en verano (53.0%), Templado subhúmedo con lluvias en verano, de mayor humedad (30.0%), Templado subhúmedo con lluvias en verano, de humedad media (14.0%) y Templado húmedo con lluvias todo el año (3.0%)

Geología	Periodo	Roca	Sitios de interés
	Neógeno (76.10%), Jurásico (21.38%) y Triásico (0.72%)	Ígnea extrusiva: toba ácida (44.0%) y basalto (5.20%) Sedimentaria: arenisca-conglomerado (28.0%) y lutita-arenisca (21.0%)	No disponible

Nota: el porcentaje faltante corresponde a Zona Urbana con (1.80%).

Edafología	Suelo dominante
	Luvisol (45.2%), Regosol (25.0%), Kastañozem (22.0%) y Cambisol (6.0%)

Nota: el porcentaje faltante corresponde a Zona Urbana con (1.80%).

	Región hidrológica	Cuenca	Subcuenca	Corrientes de agua	Cuerpos de agua
Hidrografía	Pánuco (61.0%) y Tuxpan-Nautla (39.0%)	R. Moctezuma (61.0%) y R. Tuxpan (39.00%)	R. Metztlán (61.0%) y R. Vinazco (39.0%)	Perennes: Chiflón, Potrerillos, El Meco, Sabanillas y Jayalín Intermitentes: Agua Bendita y Las Golondrinas	No disponible

Uso del suelo y vegetación	Uso del suelo	Vegetación
	Agricultura (63.2%) y zona urbana (1.80%)	Bosque (29.0%) y pastizal (6.0%)

Uso potencial de la tierra	Agrícola	Pecuario
	Para la agricultura mecanizada continua (33.20%) No apta para la agricultura (28.0%) Para la agricultura con tracción animal continua (20.0%) Para la agricultura con tracción animal estacional (8.0%) Para la agricultura manual continua (6.0%) Para la agricultura manual estacional (3.0%) No apta para la agricultura (1.80%)	Para el establecimiento de praderas cultivadas con maquinaria agrícola (33.20%) No apta para uso pecuario (28.0%) Para el establecimiento de praderas cultivadas con tracción animal (20.0%) Para el aprovechamiento de la vegetación natural diferente del pastizal (17.0%) No apta para uso pecuario (1.80%)

Zona urbana	La zona urbana está creciendo sobre suelo y rocas ígneas del Terciario, en meseta; sobre área donde originalmente había suelos denominados Cambisol y Luvisol; tiene clima templado húmedo con abundantes lluvias en verano y templado subhúmedo con lluvias en verano, y esta creciendo sobre terrenos previamente ocupados agricultura y bosque
--------------------	---

Zonas arqueológicas y monumentos históricos	Su principal monumento arquitectónico es la parroquia de Agua Blanca, la cual se terminó de construir el 1° de enero de 1890.
--	---

Fuente http://www.e-local.gob.mx/wb2/ELOCAL/EMM_hidalg0

Hablantes de lengua indígena	Dialecto	Número de personas
	Mixteca, Zapoteca, Náhuatl, Otomí, Totonaca y No especificado	28

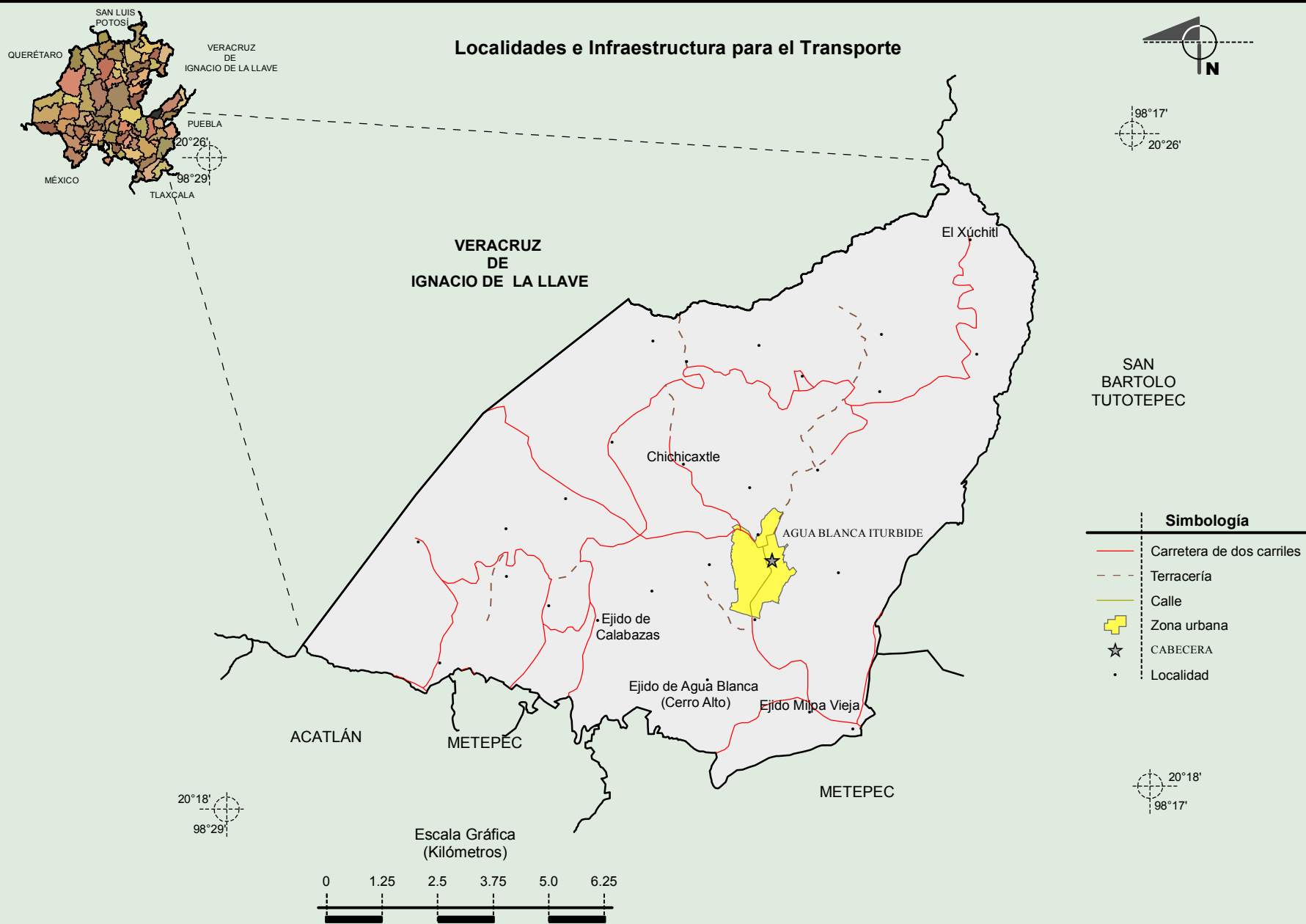
Fuente: INEGI. Hidalgo. *II Censo de Población y Vivienda, 2005. Tabulados básicos*

Cultura popular	Artesanías	Gastronomía	Música
	La creación e inteligencia de los artesanos de este municipio convierten el material textil en hermosos rebozos y tanjolotes de lana pura.	Los platillos típicos de esta región son: los antojitos mexicanos (tamales, tlacoyos, quesadillas de diferentes rellenos, enchiladas, morelianas, tacos, sopes); estos antojitos van acompañados con pulque, aguardiente, atoles de diferentes sabores, agua de frutas o refresco; así como también el arroz, el mole de guajolote, las carnitas, la barbacoa, el consomé de carnero, estos platillos por lo general van acompañados con una variedad de salsas que pueden ser la borracha, de chinicuil, verde, guacamole; estos platillos se sirven principalmente en eventos sociales	Dentro de este municipio la música popular no se podía quedar atrás como una tradición muy arraigada, aquí se escucha a los tríos huapangueros así como también la banda de viento, conjuntos de la región y norteros.

Fuente http://www.e-local.gob.mx/wb2/ELOCAL/EMM_hidalgo

**Compendio de información geográfica municipal de los Estados Unidos Mexicanos
 Agua Blanca de Iturbide, Hidalgo**

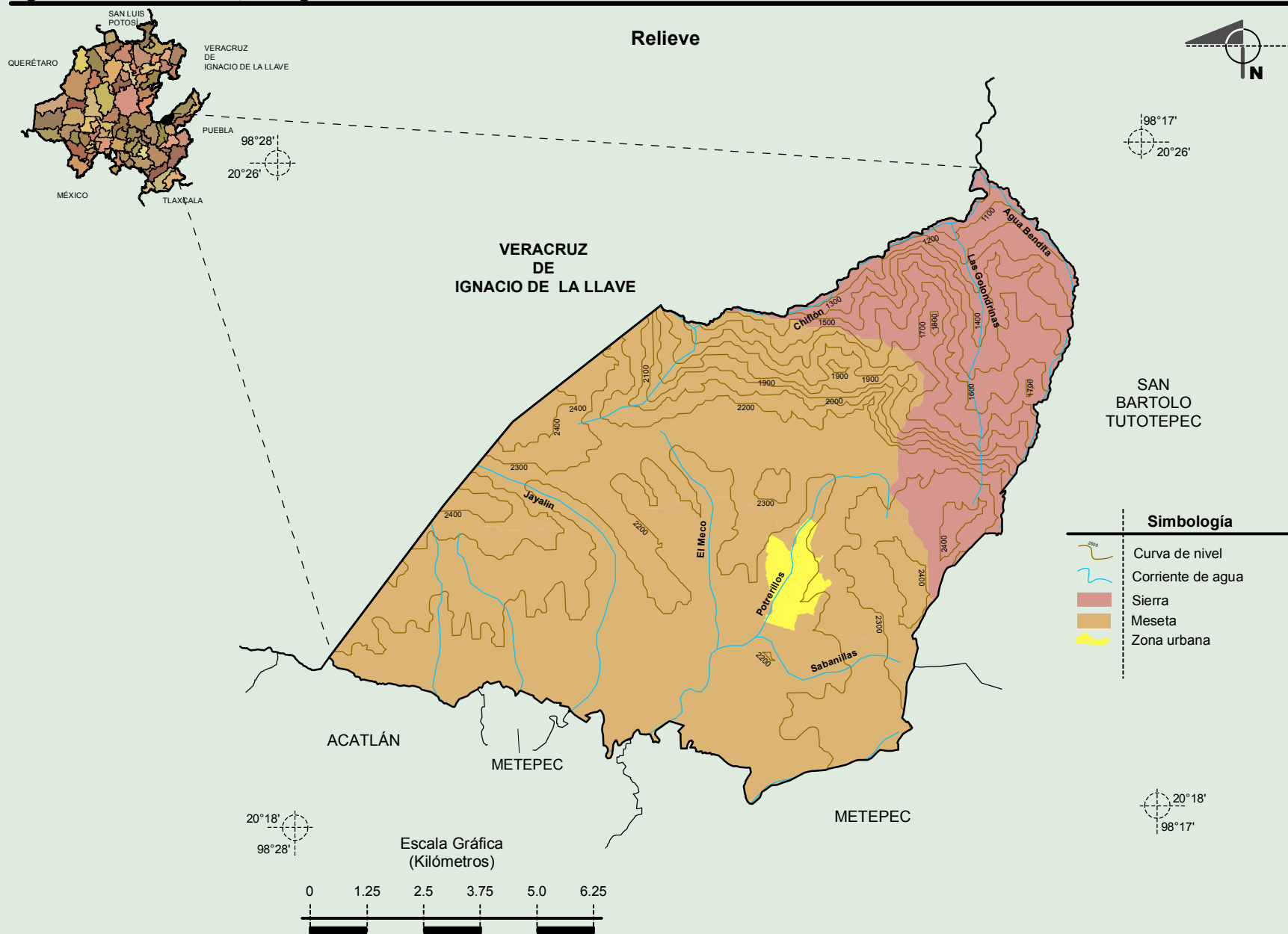
INEGI. Compendio de información geográfica municipal 2010. Agua Blanca de Iturbide, Hidalgo. 2010



Fuente: INEGI. Marco Geoestadístico 2010, versión 4.3
 INEGI. Información Topográfica Digital Escala 1:250 000 serie III.

Compendio de información geográfica municipal de los Estados Unidos Mexicanos

Agua Blanca de Iturbide, Hidalgo



Fuente: INEGI. Marco Geoestadístico versión 4.3

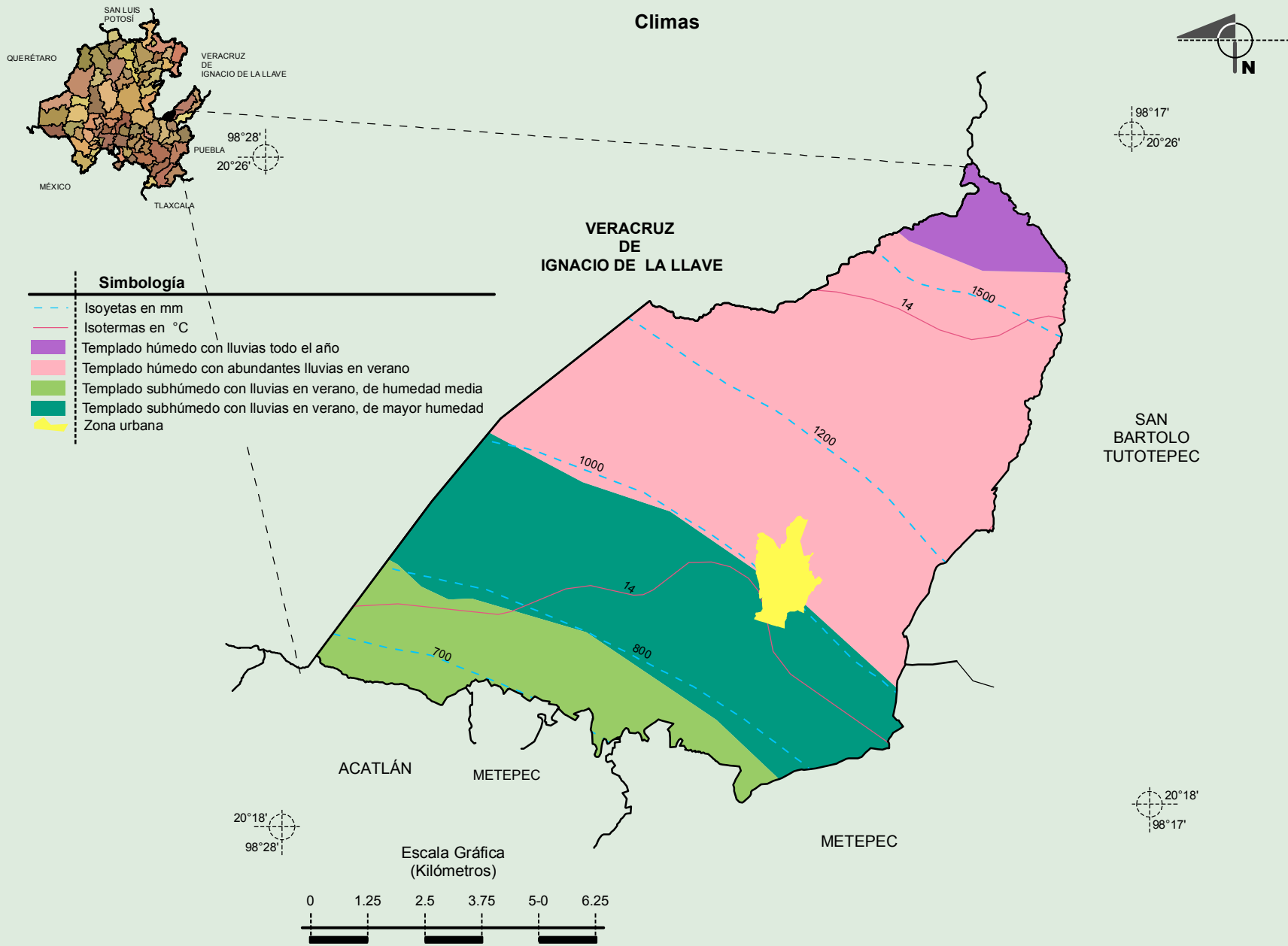
INEGI. Continuo Nacional del Conjunto de Datos Geográficos de la Carta Fisiográfica 1: 1 000 000, serie I.

INEGI. Información Topográfica Digital Escala 1:250 000 serie III.

INEGI-CONAGUA. 2007. Mapa de la Red Hidrográfica Digital de México escala 1:250 000. México.

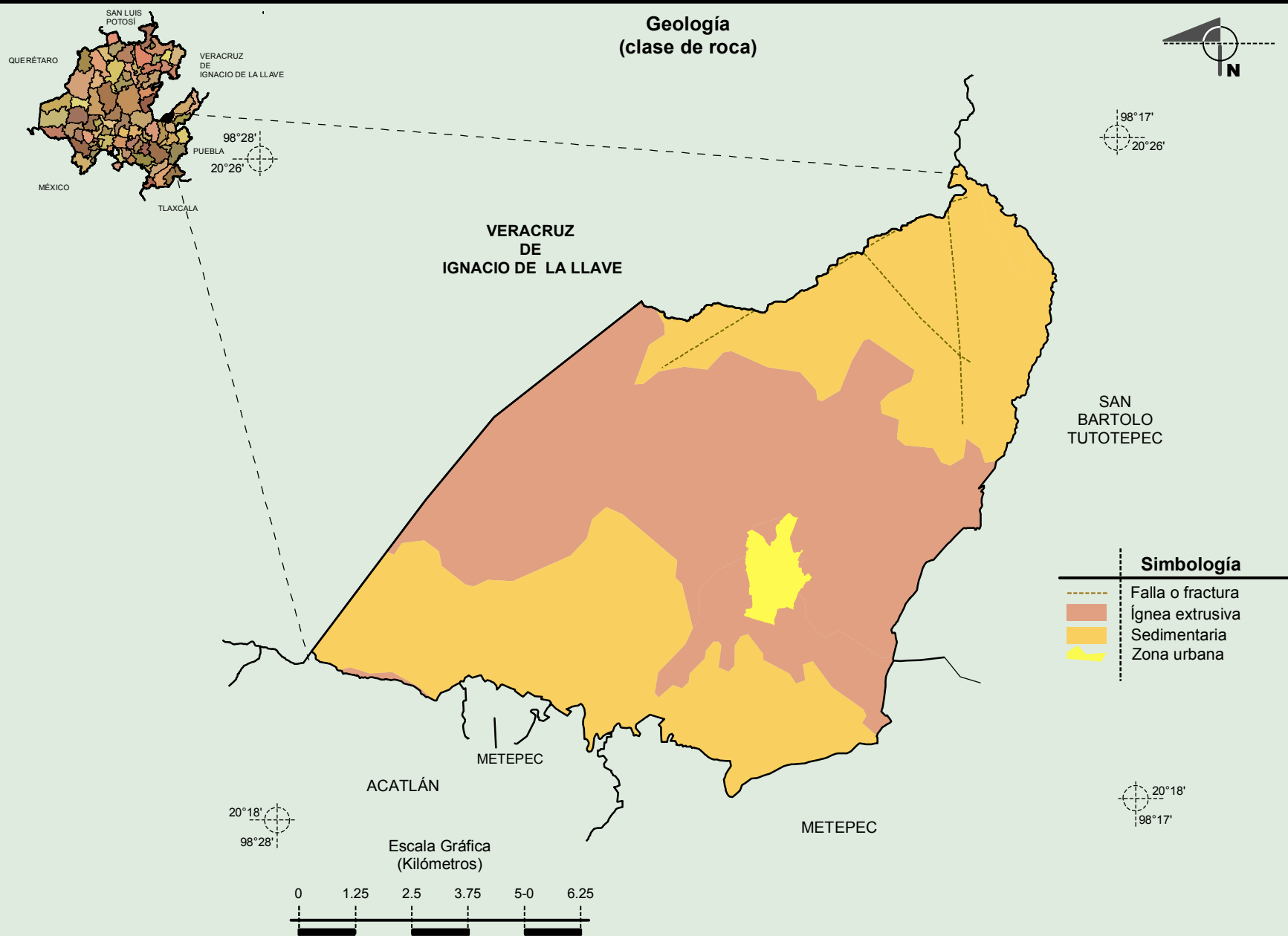
Compendio de información geográfica municipal de los Estados Unidos Mexicanos Agua Blanca de Iturbide, Hidalgo

Climas



Fuente: INEGI. *Marco Geoestadístico 2010, versión, 4.3.*
INEGI. Continuo Nacional del Conjunto de Datos Geográficos de la Carta de Climas, Precipitación Total Anual y Temperatura Media Anual, 1:1 000 000, serie I.
INEGI. Información Topográfica Digital Escala 1:250 000 serie III.

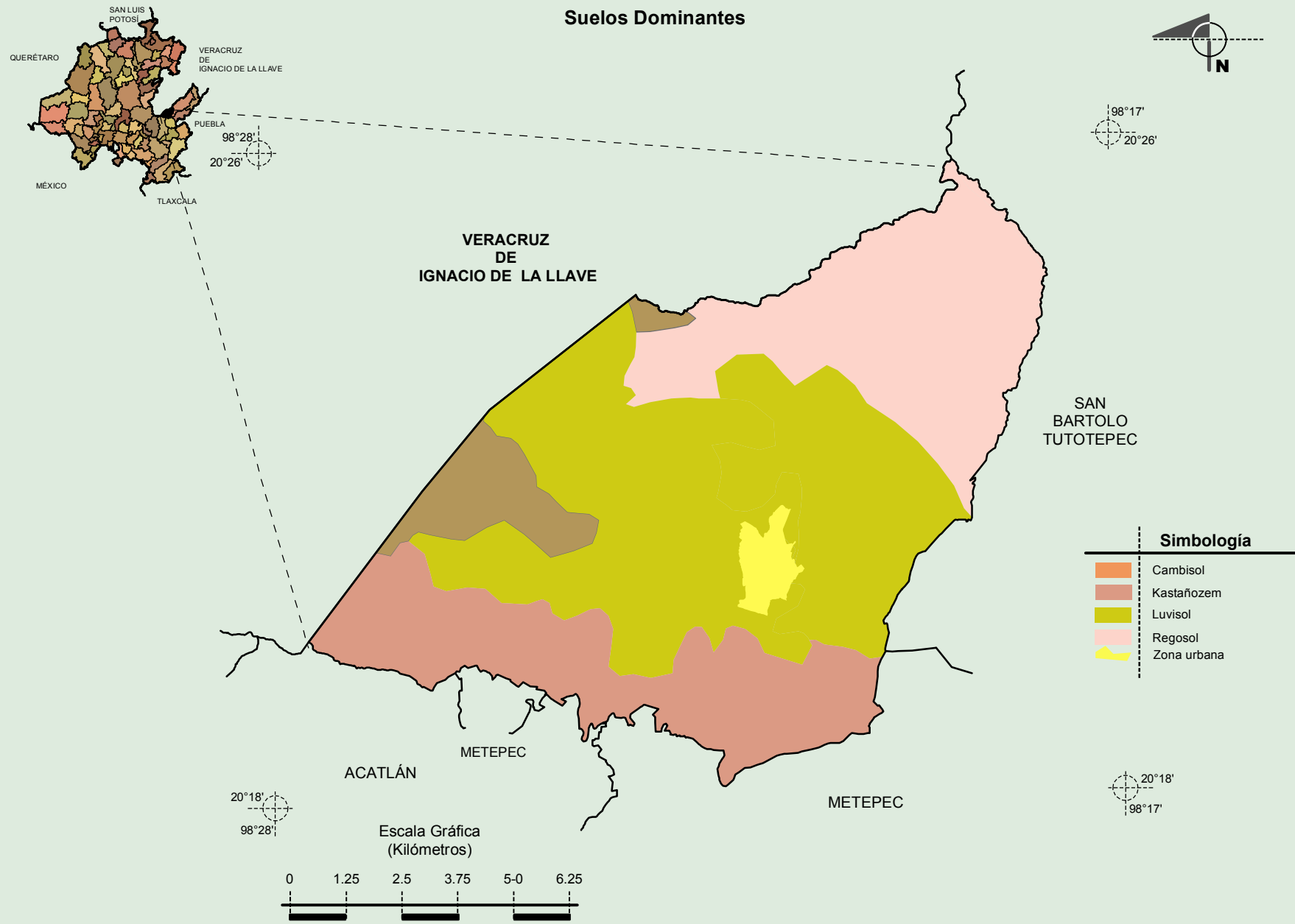
Compendio de información geográfica municipal de los Estados Unidos Mexicanos
Agua Blanca de Iturbide, Hidalgo



Fuente: INEGI. *Marco Geoestadístico 2010, versión 4.3.*
 INEGI. Continuo Nacional del Conjunto de Datos Geográficos de la Carta Geológica 1:250 000, serie I.
 INEGI. Información Topográfica Digital Escala 1:250 000 serie III.

Compendio de información geográfica municipal de los Estados Unidos Mexicanos

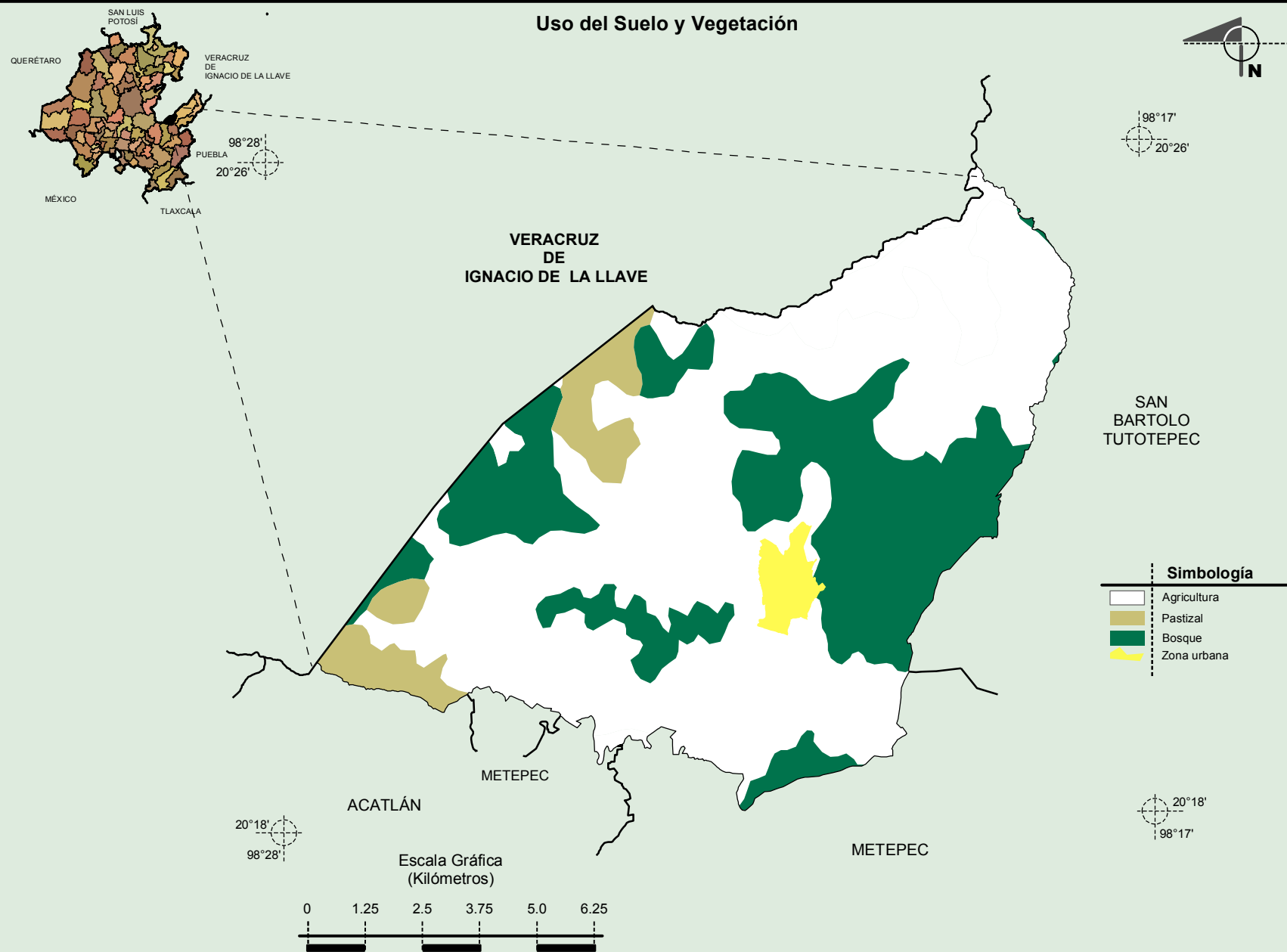
Agua Blanca de Iturbide, Hidalgo



Fuente: INEGI. *Marco Geoestadístico 2010, versión 4.3.*
INEGI. Conjunto de Datos Vectorial Edafológico, Escala 1:250 000, Serie II (Continuo Nacional).
INEGI. Información Topográfica Digital Escala 1:250 000 serie III.

Compendio de información geográfica municipal de los Estados Unidos Mexicanos
Agua Blanca de Iturbide, Hidalgo

Uso del Suelo y Vegetación



Simbología

	Agricultura
	Pastizal
	Bosque
	Zona urbana

Fuente: INEGI. *Marco Geoestadístico 2010, versión 4.3.*
 INEGI. Conjunto de Datos Vectoriales de Uso del Suelo y Vegetación Serie III Escala 1:250 000.
 INEGI. Información Topográfica Digital Escala 1:250 000 serie III.