



# Compendio de información geográfica municipal 2010

Alfajayucan

Hidalgo



INSTITUTO NACIONAL  
DE ESTADÍSTICA Y GEOGRAFÍA

# Compendio de información geográfica municipal de los Estados Unidos Mexicanos Alfajayucan, Hidalgo clave geoestadística 13006

Ubicación geográfica	Coordenadas y altitud	Colindancias	Otros datos
	Entre los paralelos 20° 18' y 20° 31' de latitud norte; los meridianos 99° 17' y 99° 33' de longitud oeste; altitud entre 1 700 y 2 900 m.	Colinda al norte con los municipios de Tecozautla y Tasquillo; al este con los municipios de Tasquillo, Ixmiquilpan y Chilcuaula; al sur con los municipios de Chilcuaula y Chapantongo; al oeste con los municipios de Huichapan y Tecozautla.	Ocupa el 2.08% de la superficie del estado. Cuenta con 70 localidades y una población total de 16 729 habitantes <a href="http://mapserver.inegi.org.mx/mgn2k/U">http://mapserver.inegi.org.mx/mgn2k/U</a> ; resultado del censo 2010.

Fisiografía	Provincia	Subprovincia	Sistemas de topoformas
	Eje Neovolcánico (100.0%)	Llanuras y Sierras de Querétaro e Hidalgo (100.0%)	Lomerío (61.0%), Escudo volcánicos (20.0%) y Sierra (19.0%)

Clima	Rango de temperatura	Rango de precipitación	Clima
	14 - 20 °C	400 - 700 mm	Semiseco templado (74.58%), templado subhúmedo con lluvias en verano, de menor humedad (23.5%) y templado subhúmedo con lluvias en verano, de humedad media (1.5%), seco semicaldo (0.42%)

Geología	Periodo	Roca	Sitios de interés
	Neógeno (93.42%), Cuaternario (3.64%) y Cretácico (0.95%)	Ígnea extrusiva: basalto-brecha volcánica básica (34.96%), volcanoclástico (25.65%), toba ácida (17.49%) andesita-brecha volcánica intermedia (7.49%), dacita (5.76%), riolita-toba ácida (0.8%) y andesita (1.27%) Sedimentaria: caliza (0.95%) Suelo: aluvial (3.64%)	Banco de material: Acabados

Nota: el porcentaje faltante corresponde a Zona Urbana con (0.41%) y Cuerpos de Agua con (1.58%).

Edafología	Suelo dominante
	Phaeozem (52.1%), Vertisol (33.18), Planosol (4.67%), Regosol (3.64%), Calcisol (2.67%) y Leptosol (1.75%)

*Nota: el porcentaje faltante corresponde a Zona Urbana con (0.41%) y Cuerpos de Agua con (1.58%).*

	Región hidrológica	Cuenca	Subcuenca	Corrientes de agua	Cuerpos de agua
Hidrografía	Pánuco (100.0%)	R. Moctezuma (100.0%)	R. Alfajayucan (92.23%) y R. Tula (7.77%)	Perennes: Alfajayucan Intermitente: Agua Fria, Las Arroyo Cruces, El Arroyo Zapote, Bonhe, Donguiño, Doñhe, El Sabino, Mandejhe y San Antonio	Perennes (1.58%): El Astillero, Presa Enrique, Presa Javier Rojo Gómez y Gobernador Vicente Aguirre (Presa Golondrinas)

Uso del suelo y vegetación	Uso del suelo	Vegetación
	Agricultura (48.64%) y zona urbana (0.41%)	Pastizal (19.23%), bosque (17.94%) y matorral (12.2%)

*Nota: el porcentaje faltante corresponde a Cuerpos de Agua con (1.58%).*

Uso potencial de la tierra	Agrícola	Pecuario
	Para la agricultura mecanizada continua (22.47%) Para la agricultura con tracción animal continua (32.27%) Para la agricultura manual estacional (2.43%) No apta para la agricultura (42.83%)	Para el establecimiento de praderas cultivadas con maquinaria agrícola (22.47%) Para el establecimiento de praderas cultivadas con tracción animal (32.27%) Para el aprovechamiento de la vegetación de pastizal (1.75%) Para el aprovechamiento de la vegetación natural diferente del pastizal (20.99%) Para el aprovechamiento de la vegetación natural únicamente por el ganado caprino (22.11%) No apta para uso pecuario (0.41%)

Zona urbana	La zona urbana está creciendo sobre suelo y rocas ígneas extrusivas del Neógeno, en lomerío; sobre áreas donde originalmente había suelos denominados Phaeozem; tiene clima semiseco templado, y está creciendo sobre terrenos previamente ocupados por agricultura
-------------	---

Zonas arqueológicas y monumentos	En este municipio, existen monumentos arquitectónicos como el monasterio de San Martín, construido por los franciscanos en el año de 1559, en este templo se contempla una sobria portada con arcos de medio punto y jambas almohadilladas. En su claustro se pueden observar arcos rebajados sobre
----------------------------------	---

<b>históricos</b>	columnas toscanas, apreciando bellos dibujos pintados al fresco de un estilo renacentista italiano, de las cuales sobresale un óleo sobre tela que representa el martirio de San Sebastián, también podemos observar una cruz de cantera monolítica esculpida por indígenas. De los monumentos históricos, podemos mencionar el que conmemora a Don Miguel Hidalgo y Costilla, a Benito Juárez y busto de José María Morelos y Pavón.
-------------------	--

Fuente: [http://www.e-local.gob.mx/wb2/ELOCAL/EMM\\_hidalgo](http://www.e-local.gob.mx/wb2/ELOCAL/EMM_hidalgo)

Hablantes de lengua indígena	Dialecto	Número de personas
	Huasteco, Chinanteca, Mixteca, Matlatzincas, Mazahua, Náhuatl, Otomí, Tepehua y No especificado	2 573

Fuente: INEGI. Hidalgo. II Censo de Población y Vivienda, 2005. Tabulados básicos

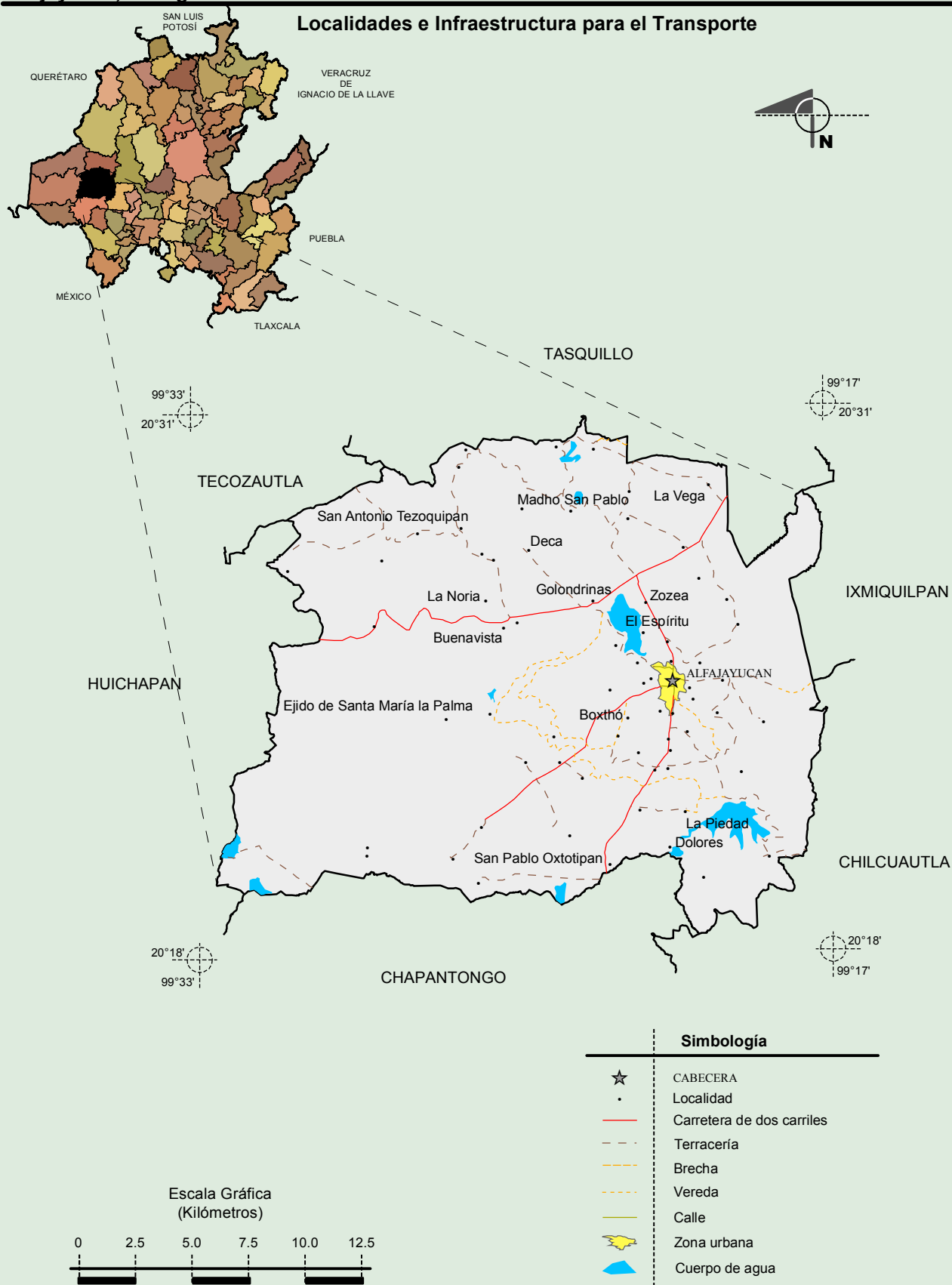
Cultura popular	Artesanías	Gastronomía	Música
	En este municipio se realizan trabajos de palma o de tornillo, como los sombreros cosidos con ixtle en forma de espiral; algunos artículos como fruteros, canastas, bolsas etc., son elaborados con ixtle, palma y jarilla, los colorean también con anilinas de diferentes colores que les da una vista muy llamativa.	Alimentos Los platillos regionales son la barbacoa de carnero o de pollo, con su tradicional consomé, que es el jugo que se desprende de la carne con algunas verduras y chiles; otros platillos como el menudo, carnitas de cerdo, mixiote, quesos, mole verde y rojo. Dulces Variedad de dulces como: alegrías, cocadas, charamuscas y acitriones. Bebidas Destaca el famoso carnavalito que es tequila, jugo de naranja y canela.	No disponible

Fuente [http://www.e-local.gob.mx/wb2/ELOCAL/EMM\\_hidalgo](http://www.e-local.gob.mx/wb2/ELOCAL/EMM_hidalgo)

# Compendio de información geográfica municipal de los Estados Unidos Mexicanos

## Alfajayucan, Hidalgo

### Localidades e Infraestructura para el Transporte

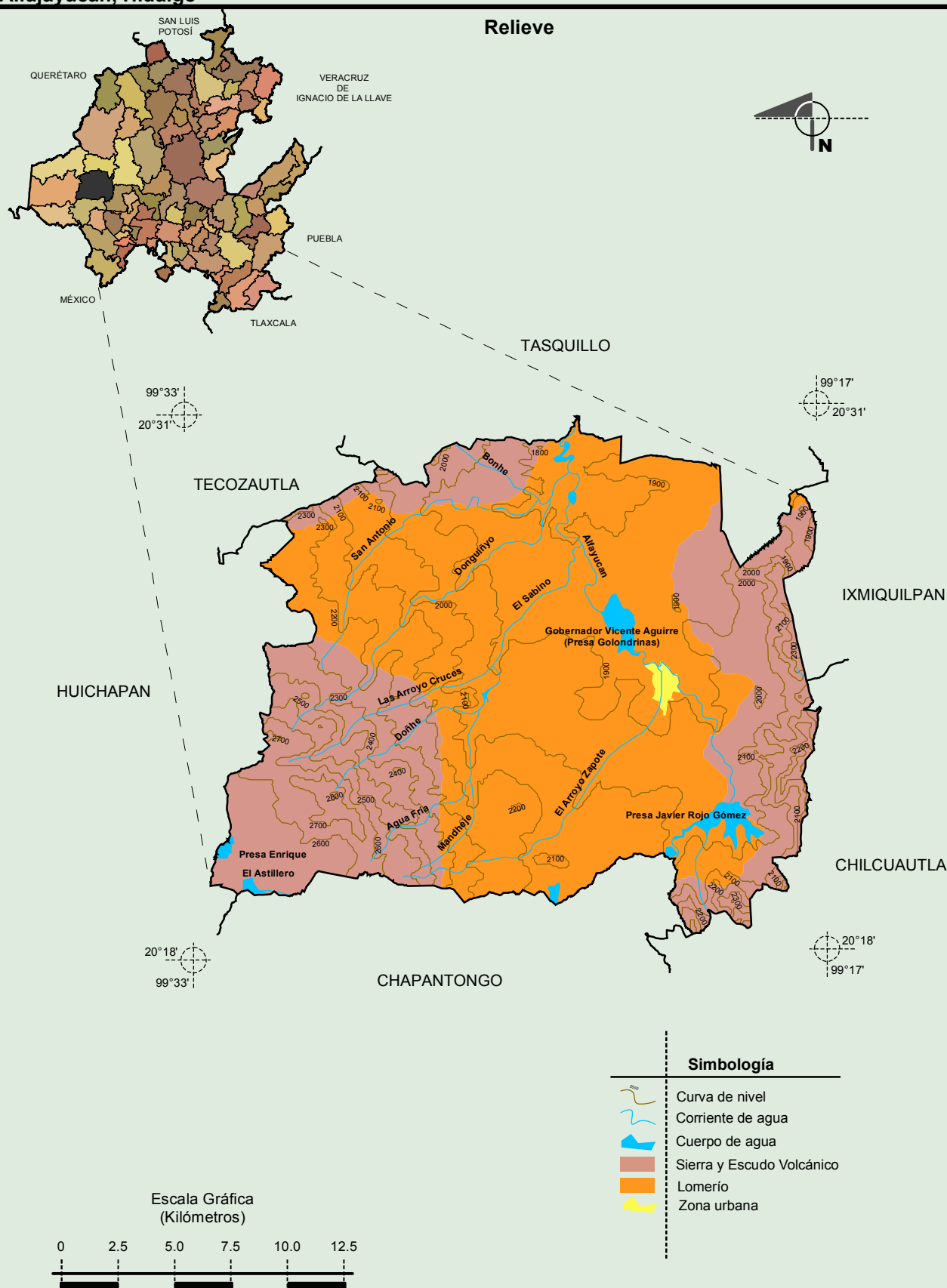


Fuente: INEGI. *Marco Geoestadístico 2010, versión 4.3.*  
 INEGI. Información Topográfica Digital Escala 1:250 000 serie III.



# Compendio de información geográfica municipal de los Estados Unidos Mexicanos

## Alfajayucan, Hidalgo



Fuente: INEGI. *Marco Geoestadístico 2010, versión 4.3.*

INEGI. Continuo Nacional del Conjunto de Datos Geográficos de la Carta Fisiográfica 1: 1 000 000, serie I.

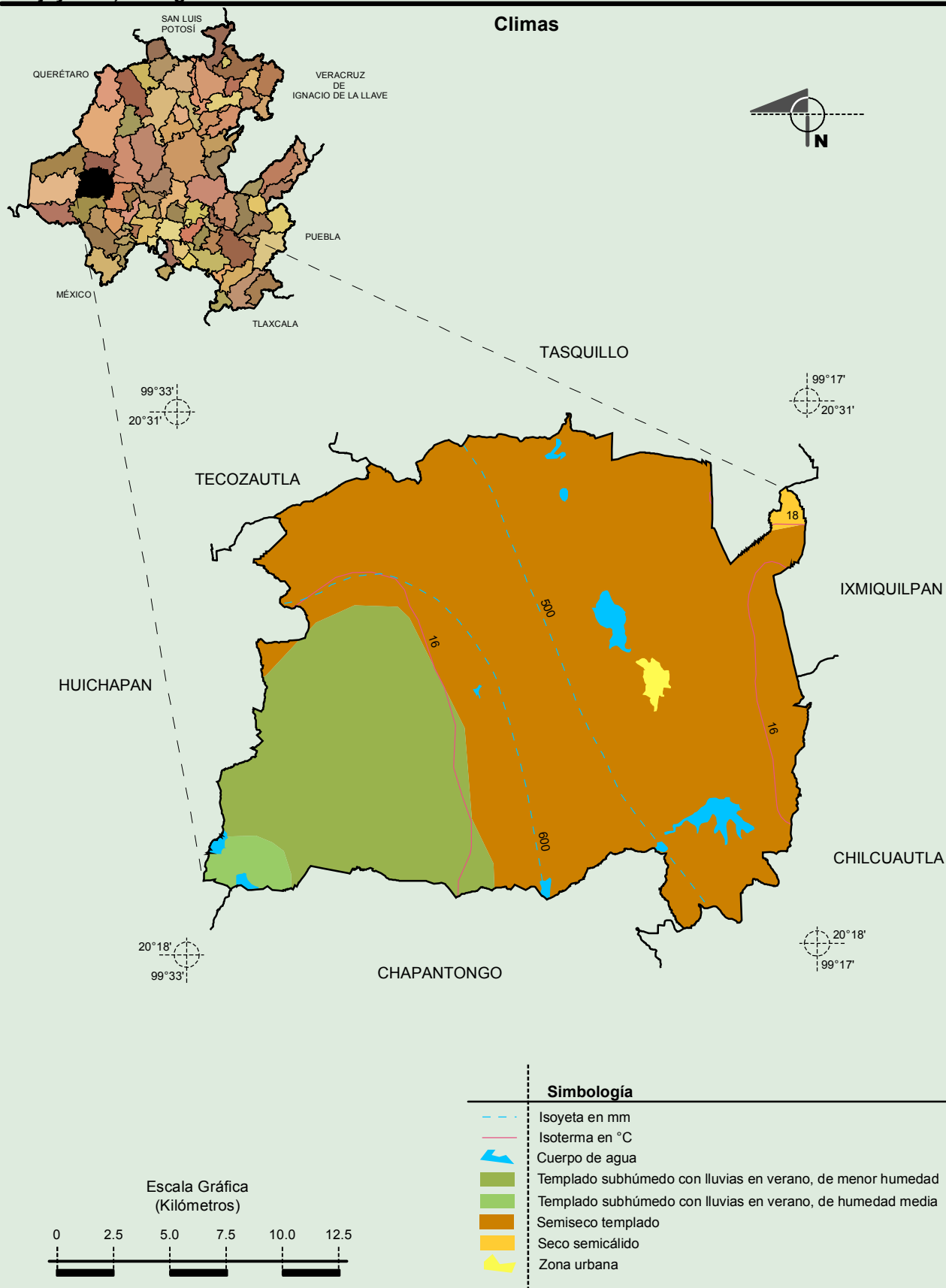
INEGI. Información Topográfica Digital Escala 1:250 000 serie III.

INEGI-CONAGUA. 2007. Mapa de la Red Hidrográfica Digital de México escala 1:250 000. México.

# Compendio de información geográfica municipal de los Estados Unidos Mexicanos

## Alfajayucan, Hidalgo

### Climas

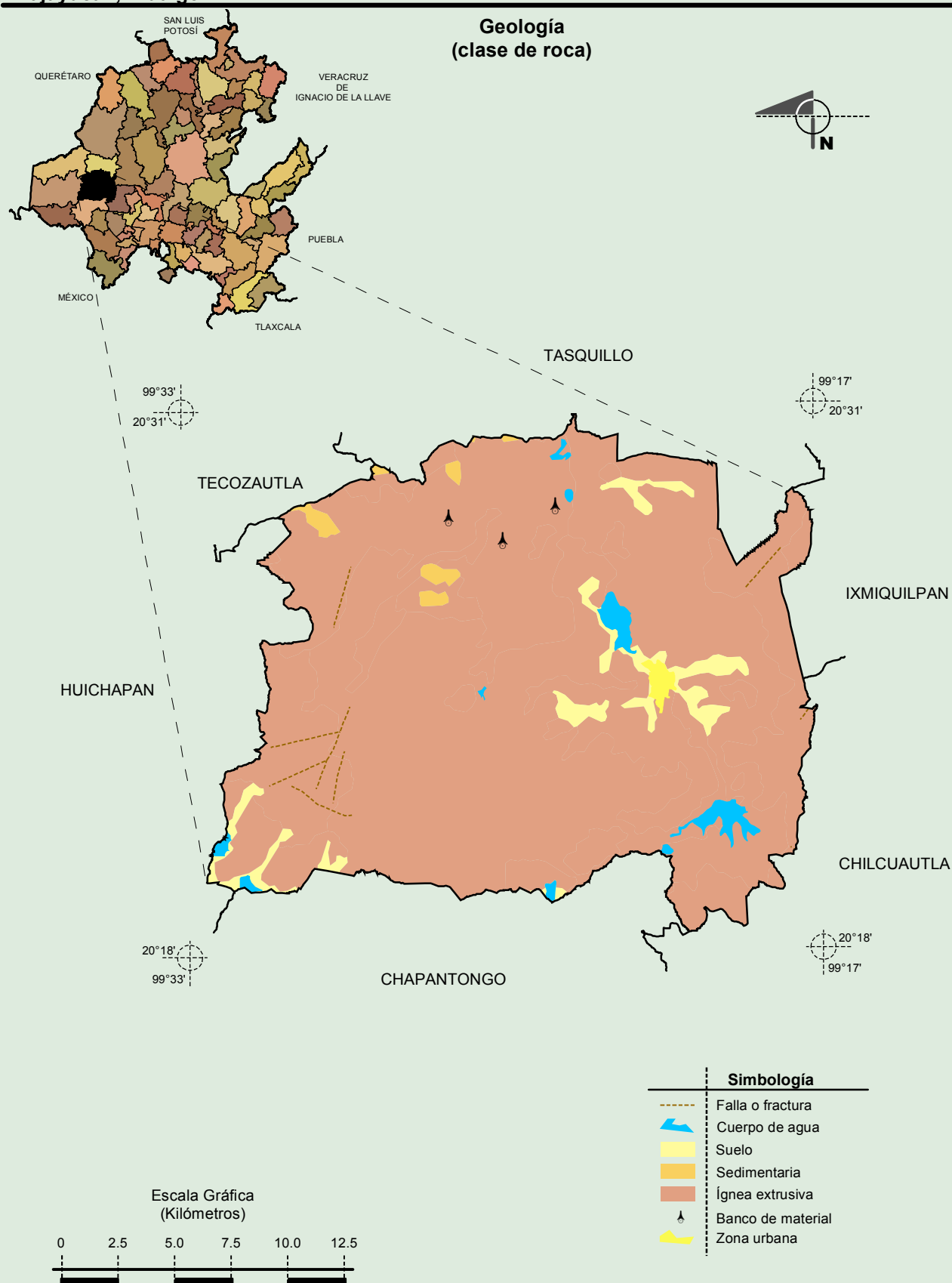


Fuente: INEGI. *Marco Geoestadístico 2010, versión 4-3.*

INEGI. Continuo Nacional del Conjunto de Datos Geográficos de la Carta de Climas, Precipitación Total Anual y Temperatura Media Anual, 1:1 000 000, serie I.

INEGI. Información Topográfica Digital Escala 1:250 000 serie III.

Compendio de información geográfica municipal de los Estados Unidos Mexicanos  
**Alfajayucan, Hidalgo**



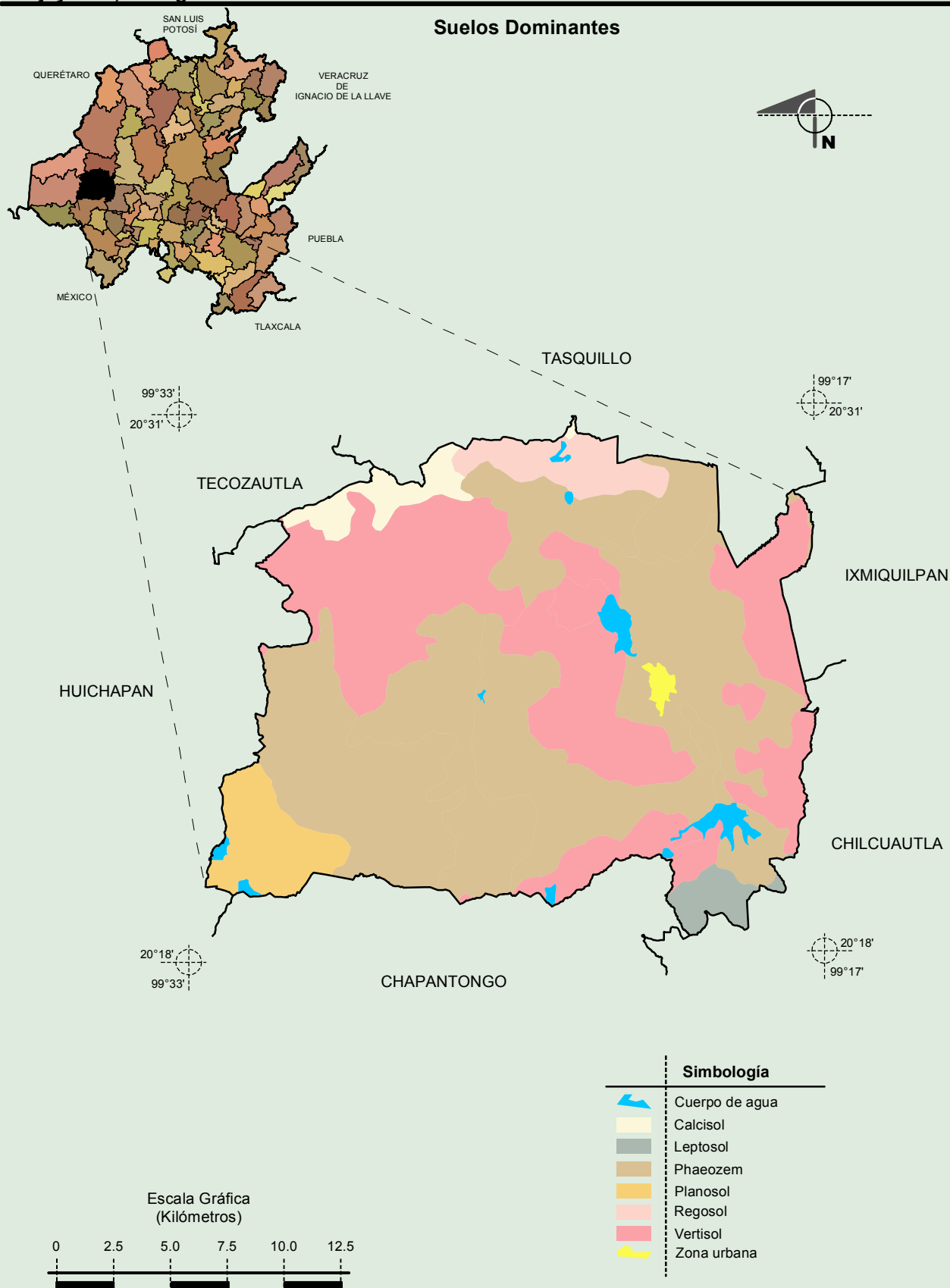
Fuente: INEGI. *Marco Geoestadístico 2010, versión 4.3.*  
 INEGI. Continuo Nacional del Conjunto de Datos Geográficos de la Carta Geológica 1:250 000, serie I.  
 INEGI. Información Topográfica Digital Escala 1:250 000 serie III.



# Compendio de información geográfica municipal de los Estados Unidos Mexicanos

## Alfajayucan, Hidalgo

### Suelos Dominantes

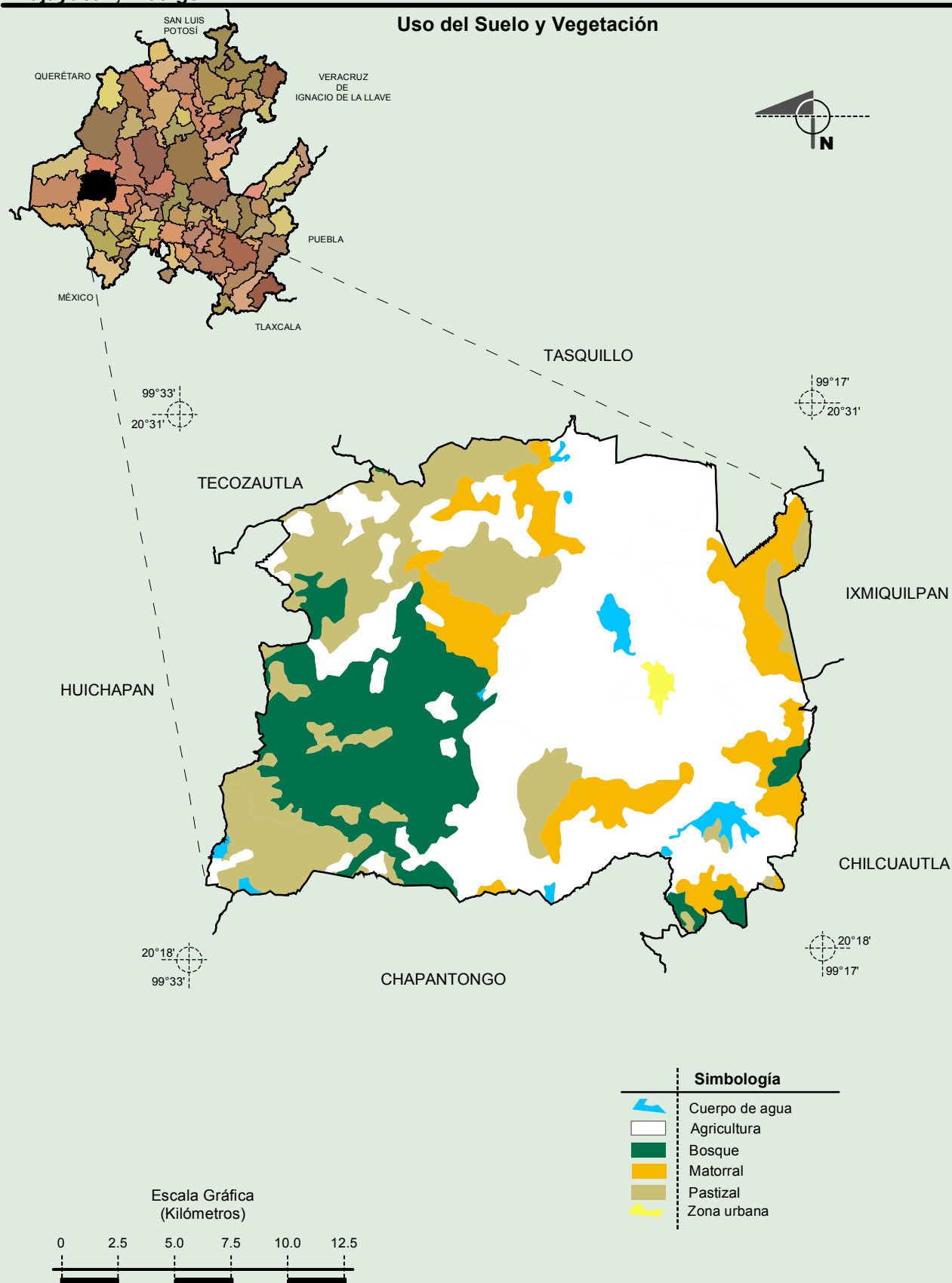


Fuente: INEGI. *Marco Geoestadístico 2010, versión 4.3.*

INEGI. Conjunto de Datos Vectorial Edafológico, Escala 1:250 000, Serie II (Continuo Nacional).

INEGI. Información Topográfica Digital Escala 1:250 000 serie III.

## Uso del Suelo y Vegetación



Fuente: INEGI. *Marco Geoestadístico 2010, versión 4.3.*

INEGI. Conjunto de Datos Vectoriales de Uso del Suelo y Vegetación Serie III Escala 1:250 000.

INEGI. Información Topográfica Digital Escala 1:250 000 serie III.