



Compendio de información geográfica municipal 2010

Almoloya

Hidalgo



Compendio de información geográfica municipal de los Estados Unidos Mexicanos Almoleya, Hidalgo clave geoestadística 13007

Ubicación geográfica	Coordenadas y altitud	Colindancias	Otros datos
	Entre los paralelos 19° 37' y 19° 51' de latitud norte; los meridianos 98° 11' y 98° 27' de longitud oeste; altitud entre 2 600 y 3 300 m.	Colinda al norte con el municipio de Apan y el estado de Puebla; al este con los estados de Puebla y Tlaxcala; al sur con el estado de Tlaxcala y el municipio de Apan; al oeste con el municipio de Apan.	Ocupa el 1.31% de la superficie del estado. Cuenta con 116 localidades y una población total de 11 294 habitantes http://mapserver.inegi.org.mx/mgn2k/ ; resultado del censo 2010

Fisiografía	Provincia	Subprovincia	Sistemas de topoformas
	Eje Neovolcánico (100.00%)	Lagos y Volcanes de Anáhuac (100.00%)	Lomerío (65.40%) y Llanura (34.60%)

Clima	Rango de temperatura	Rango de precipitación	Clima
	10 - 14°C	400 - 800 mm	Templado subhúmedo con lluvias en verano, de humedad media (68.39%) y templado subhúmedo con lluvias en verano, de menor humedad (31.61%)

Geología	Periodo	Roca	Sitios de interés
	Neógeno (70.88%) y Cuaternario (28.02%)	Ígnea extrusiva: toba ácida (30.20%), andesita (17.33%), basalto (15.78%), riolita (10.02%) y brecha volcánica básica (3.24%) Suelo: aluvial (22.33%)	No disponible

Nota: el porcentaje faltante corresponde a Zona Urbana con (0.99%) y Cuerpos de Agua con (0.11%).

Edafología	Suelo dominante
	Phaeozem (48.96%), Vertisol (22.82%), Andosol (13.99%), Leptosol (10.69%) y Umbrisol (2.44%)

Nota: el porcentaje faltante corresponde a Zona Urbana con (0.99%) y Cuerpos de Agua con (0.11%).

	Región hidrológica	Cuenca	Subcuenca	Corrientes de agua	Cuerpos de agua
Hidrografía	Pánuco (94.31%) y Tuxpan–Nautla (5.69%)	R. Moctezuma (94.31%) y Río Tecolutla (5.69%)	L. Tochac y Tecocomulco (94.31%) y R. Laxaxalpan (5.69%)	Perenne: Cuatlaco, Hondo, Rancho Nuevo y Tepozán Intermitente: La Angostura	Perenne (0.04%): Benito Juárez Intermitente (0.07%): Laguna Las Ánimas

Uso del suelo y vegetación	Uso del suelo	Vegetación
	Agricultura (72.36%) y zona urbana (0.99%)	Bosque (23.48%), pastizal (2.62%) y matorral (0.44%)

Nota: el porcentaje faltante corresponde a Cuerpos de Agua con (0.11%).

Uso potencial de la tierra	Agrícola	Pecuario
	Para la agricultura mecanizada continua (31.90%) Para la agricultura con tracción animal continua (7.12%) Para la agricultura manual estacional (54.33%) No apta para la agricultura (6.65%)	Para el establecimiento de praderas cultivadas con maquinaria agrícola (31.90%) Para el establecimiento de praderas cultivadas con tracción animal (7.12%) Para el aprovechamiento de la vegetación natural diferente del pastizal (54.33%) Para el aprovechamiento de la vegetación natural únicamente por el ganado caprino (5.55%) No apta para uso pecuario (1.10%)

Zona urbana	La zona urbana está creciendo sobre rocas ígneas extrusivas del Neógeno, en llanura; sobre áreas donde originalmente había suelos denominados Phaeozem y Vertisol; tiene clima templado subhúmedo con lluvias en verano, de menor humedad y está creciendo sobre terrenos previamente ocupados por agricultura.
--------------------	---

Zonas arqueológicas y monumentos históricos	Un monumento arquitectónico con que cuenta el municipio de Almoloya, como ya se mencionó es su iglesia; la sacristía es una hermosa pieza labrada y tallada, se dice que por los agustinos en el siglo XVI o principios del XVII. Además de las haciendas, como en el caso del municipio de Apan construidas a finales del siglo XIX y principios del XX, muestra de la arquitectura porfiriana.
--	---

Fuente: http://www.e-local.gob.mx/wb2/ELOCAL/EMM_hidalg0

Hablantes de lengua indígena	Dialecto	Número de personas
	Amuzgo, Mixteca, Náhuatl, Otomí y No especificado.	23

Fuente: INEGI. Hidalgo. II Censo de Población y Vivienda, 2005. Tabulados básicos

	Artesanías	Gastronomía	Música
Cultura popular	<p>Famosas en toda la región por su alfarería; en donde se hacen artículos de barro y losa aprovechando la calidad del barro y arcilla. Son abundantes también los trabajos en palma como sombreros, sillas, salas, canastas de varios tipos, trabajos de bordado muy fino aprovechando los derivados del maguey para la fabricación de lazos y aventadores.</p>	<p>Alimentos. Como en toda la zona de los llanos, en Almoloya son famosos los mixiotes de pollo y carnero, los escamoles, gusanos blancos de maguey, chinicuiles, gualumbos, barbacoa, platillos de nopales.</p> <p>Dulces. Dulces derivados del piloncillo.</p> <p>Bebidas. La bebida de la región es el pulque, tanto blanco como curado de frutas, aguamiel y vinos de frutas.</p>	<p>No disponible</p>

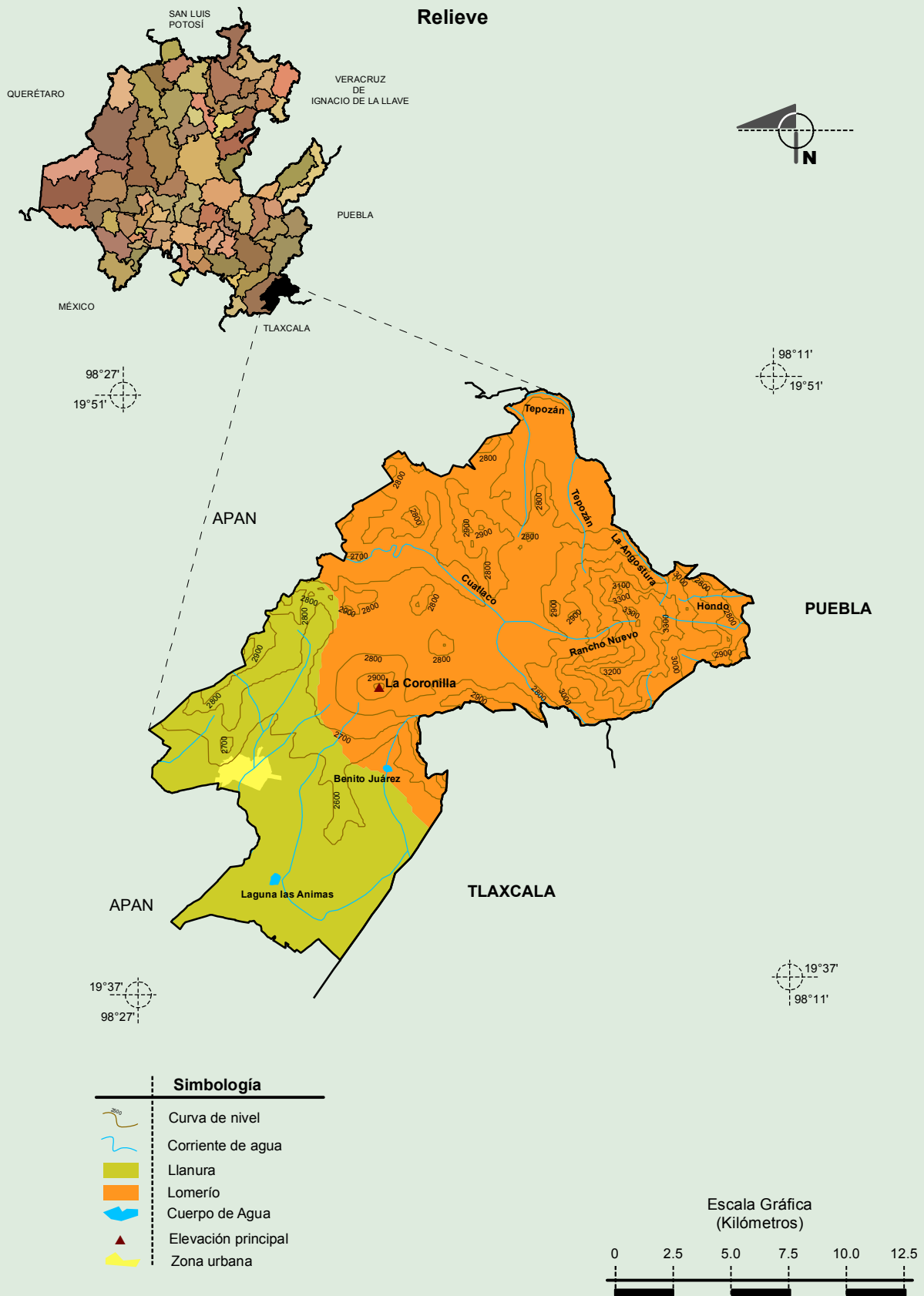
Fuente: http://www.e-local.gob.mx/wb2/ELOCAL/EMM_hidalg0

Localidades e Infraestructura para el Transporte



Fuente: INEGI. *Marco Geoestadístico 2010, versión 4.3.*
 INEGI. Información Topográfica Digital Escala 1:250 000 serie II y III.

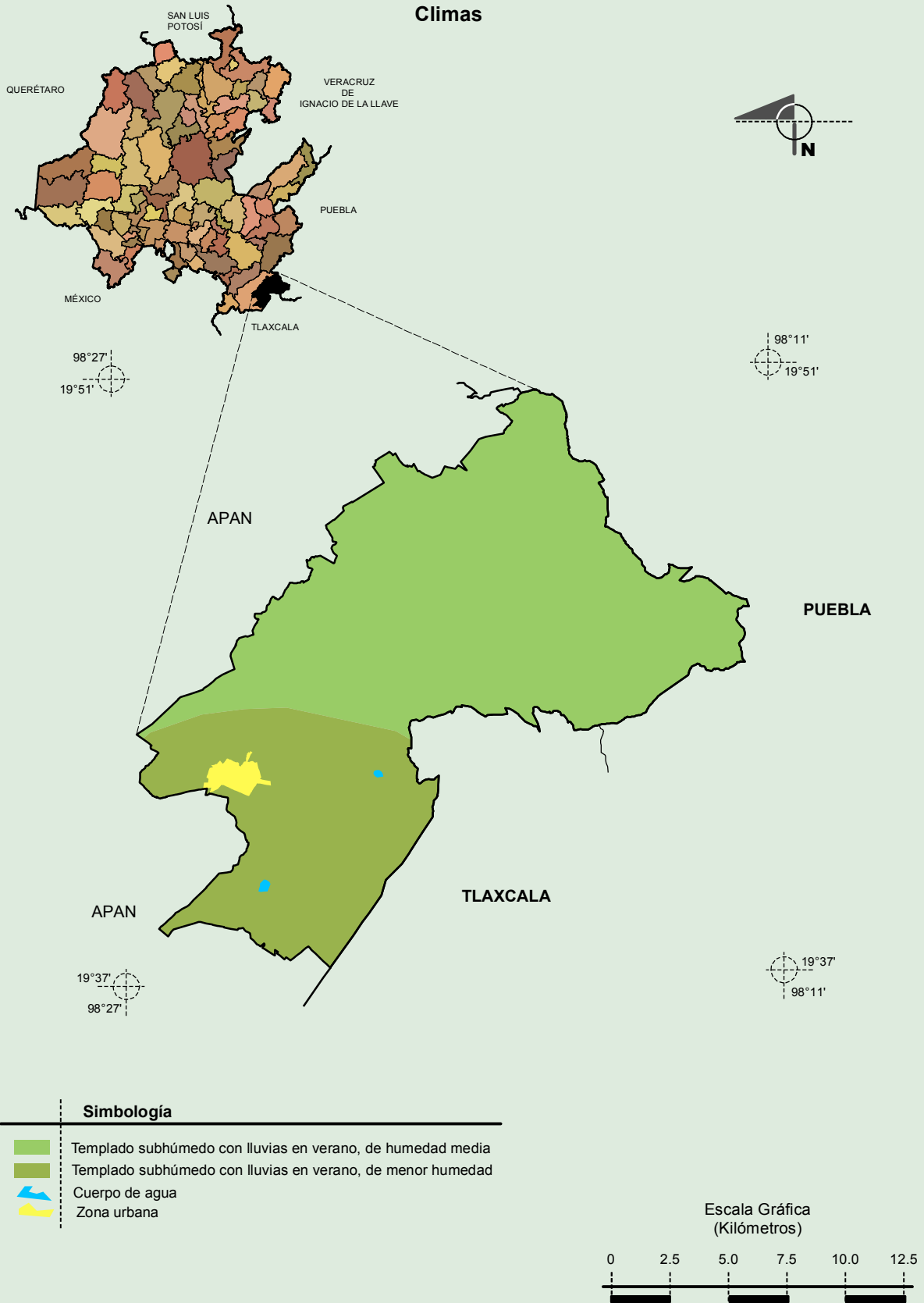
**Compendio de información geográfica municipal de los Estados Unidos Mexicanos
Almoloya, Hidalgo**



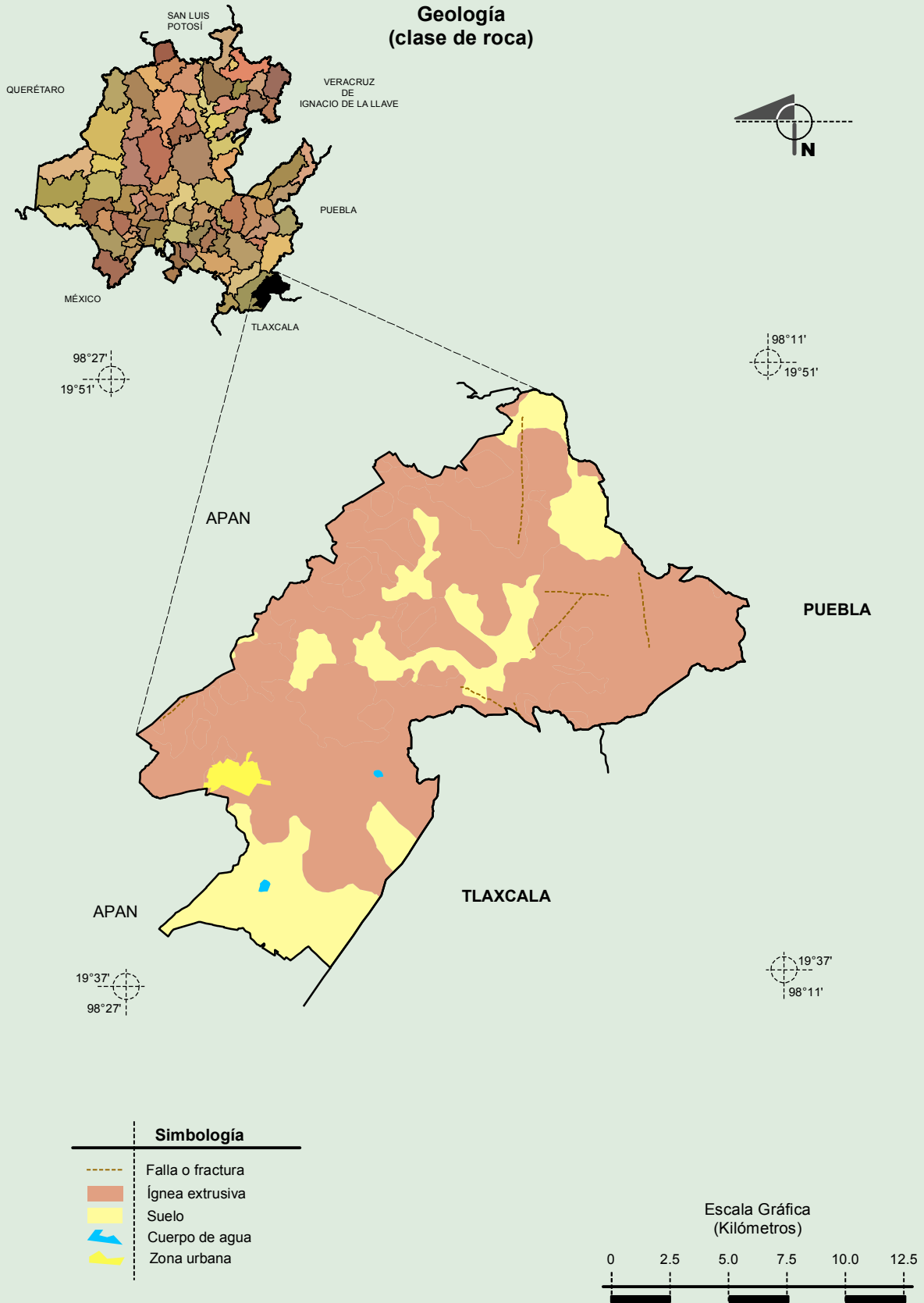
Fuente: INEGI. *Marco Geoestadístico 2010, versión 4.3.*
 INEGI. Continuo Nacional del Conjunto de Datos Geográficos de la Carta Fisiográfica 1: 1 000 000, serie I.
 INEGI. Información Topográfica Digital Escala 1:250 000 serie III.
 INEGI-CONAGUA. 2007. Mapa de la Red Hidrográfica Digital de México escala 1:250 000. México.

**Compendio de información geográfica municipal de los Estados Unidos Mexicanos
Almoloya, Hidalgo**

Climas

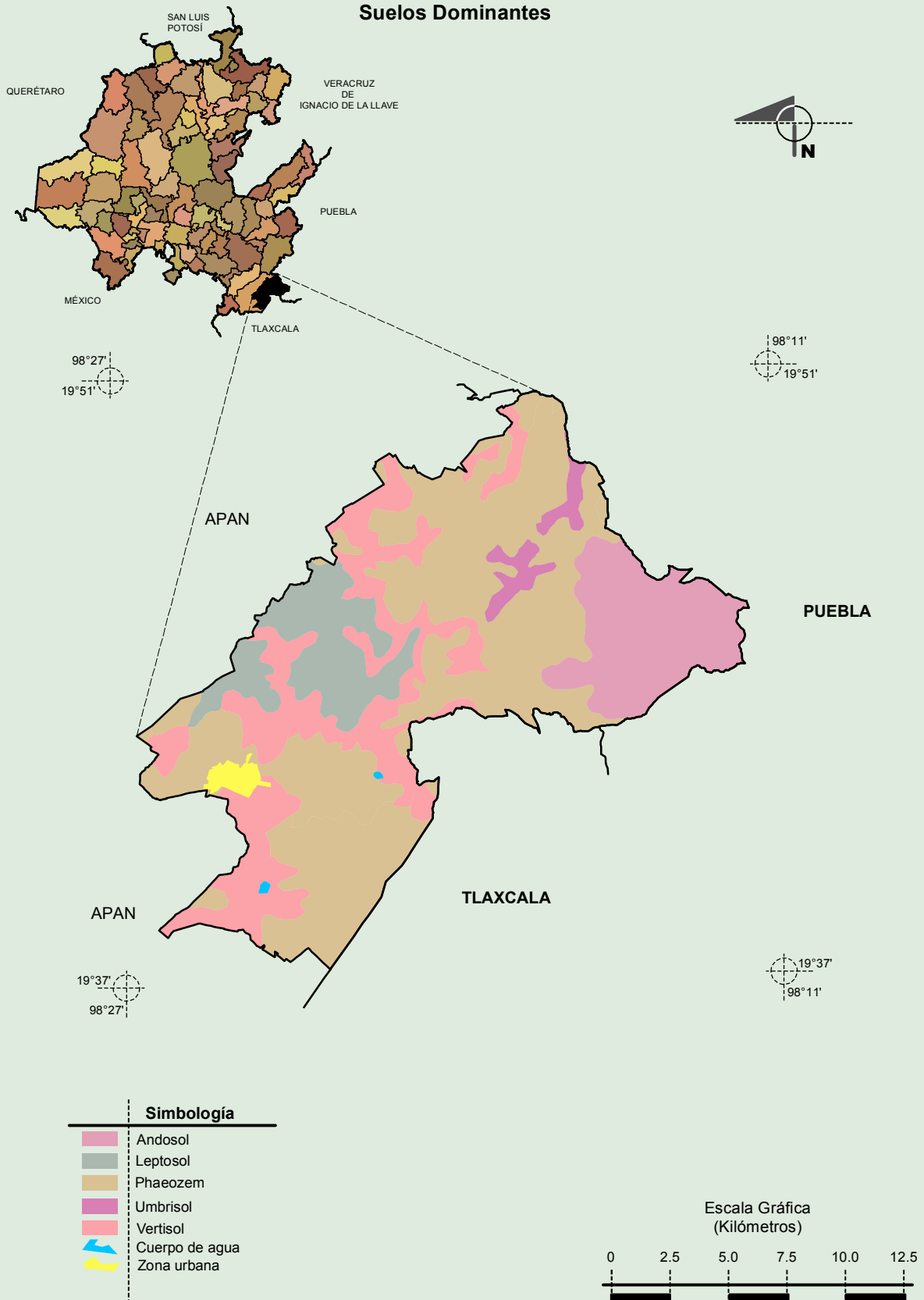


Fuente: INEGI. *Marco Geoestadístico 2010, versión 4.3.*
 INEGI. Continuo Nacional del Conjunto de Datos Geográficos de la Carta de Climas, Precipitación Total Anual y Temperatura Media Anual 1:1 000 000, serie I.
 INEGI. Información Topográfica Digital Escala 1:250 000 serie III.

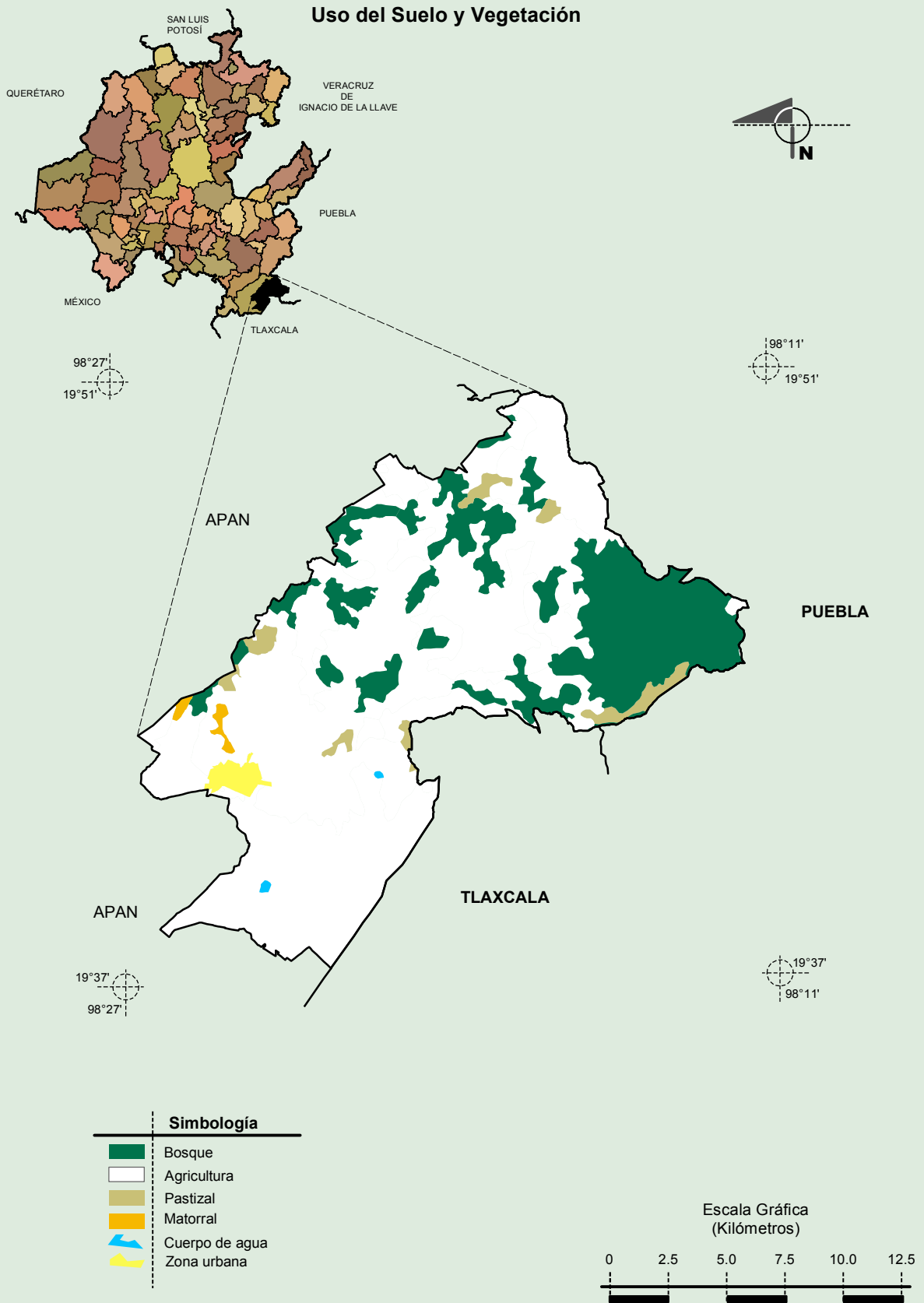


Fuente: INEGI. *Marco Geoestadístico 2010, versión 4.3.*
 INEGI. Continuo Nacional del Conjunto de Datos Geográficos de la Carta Geológica 1:250 000, serie I.
 INEGI. Información Topográfica Digital Escala 1:250 000 serie III.

Suelos Dominantes



Fuente: INEGI. *Marco Geoestadístico 2010, versión 4.3*.
 INEGI. Conjunto de Datos Vectorial Edafológico, Escala 1:250 000, Serie II (Continuo Nacional).
 INEGI. Información Topográfica Digital Escala 1:250 000 serie III.



Fuente: INEGI. *Marco Geoestadístico 2010, versión 4.3.*
 INEGI. Conjunto de Datos Vectoriales de Uso del Suelo y Vegetación Serie III Escala 1:250 000.
 INEGI. Información Topográfica Digital Escala 1:250 000 serie III.