



Compendio de información geográfica municipal 2010

Apan

Hidalgo



INSTITUTO NACIONAL
DE ESTADÍSTICA Y GEOGRAFÍA

**Compendio de información geográfica municipal de los
Estados Unidos Mexicanos
Apan, Hidalgo
clave geoestadística 13008**

Ubicación geográfica	Coordenadas y altitud	Colindancias	Otros datos
	Entre los paralelos 19° 36' y 19° 52' de latitud norte; los meridianos 98°17' y 98° 34' de longitud oeste; altitud entre 2 500 y 3 000 m.	Colinda al norte con los municipios de Tepeapulco, Cuautepec de Hinojosa y el estado de Puebla; al este con el estado de Puebla y el municipio de Almoloya; al sur con el estado de Tlaxcala; al oeste con los municipios de Emiliano Zapata y Tepeapulco.	Ocupa el 1.55% de la superficie del estado. Cuenta con 106 localidades y una población total de 42 563 habitantes http://mapserver.inegi.org.mx/mgn2k/ ; resultado del censo 2010

Fisiografía	Provincia	Subprovincia	Sistemas de topofomas
	Eje Neovolcánico (100.00%)	Lagos y Volcanes de Anáhuac (100.00%)	Llanura (89.95%) y Lomerío (10.05%)

Clima	Rango de temperatura	Rango de precipitación	Clima
	10 - 16°C	500 - 800 mm	Templado subhúmedo con lluvias en verano, de humedad media (79.47%) y templado subhúmedo con lluvias en verano, de menor humedad (20.53%)

Geología	Periodo	Roca	Sitios de interés
	Neógeno (53.97%) y Cuaternario (43.22%)	Ígnea extrusiva: toba ácida (31.84%), basalto (16.56%), andesita (4.95%), brecha volcánica básica (1.53%), y riolita (1.07%) y riolita (0.91%) Suelo: aluvial (40.33%)	No disponible

Nota: el porcentaje faltante corresponde a Zona Urbana con (1.58%) y Cuerpos de Agua con (1.23%).

Edafología	Suelo dominante
	Phaeozem (64.28%), Vertisol (25.58%), Leptosol (3.62%), Durisol (3.27%) y Umbrisol (0.44%)

Nota: el porcentaje faltante corresponde a Zona Urbana con (1.58%) y Cuerpos de Agua con (1.23%).

	Región hidrológica	Cuenca	Subcuenca	Corrientes de agua	Cuerpos de agua
Hidrografía	Pánuco (100.0%)	R. Moctezuma (100.00%)	L. Tochac y Tecocomulco (100.00%)	Perenne: Cuatlaco Intermitente: La Leona	Perenne (0.93%): Laguna San Antonio Atocha Intermitentes (0.30%): La Laguna y Laguna Guadalupe

Uso del suelo y vegetación	Uso del suelo	Vegetación
	Agricultura (84.58%) y zona urbana (1.58%)	Bosque (8.88%), matorral (2.40%) y pastizal (1.33%)

Nota: el porcentaje faltante corresponde a Cuerpos de Agua con (1.23%)

Uso potencial de la tierra	Agrícola	Pecuario
	Para la agricultura mecanizada continua (46.64%) Para la agricultura con tracción animal continua (9.72%) Para la agricultura con tracción animal estacional (4.81%) Para la agricultura manual estacional (25.40%) No apta para la agricultura (13.43%)	Para el establecimiento de praderas cultivadas con maquinaria agrícola (46.64%) Para el establecimiento de praderas cultivadas con tracción animal (9.72%) Para el aprovechamiento de la vegetación natural diferente del pastizal (38.01%) Para el aprovechamiento de la vegetación natural únicamente por el ganado caprino (2.82%) No apta para uso pecuario (2.81%)

Zona urbana	La zona urbana está creciendo sobre suelo aluvial del Cuaternario y rocas ígneas extrusivas del Neógeno, en llanuras; sobre áreas donde originalmente había suelos denominados Phaeozem y Vertisol; tiene clima templado subhúmedo con lluvias en verano, de menor humedad y templado subhúmedo con lluvias en verano, de humedad media y está creciendo sobre terrenos previamente ocupados por agricultura y pastizal.
--------------------	--

Zonas arqueológicas y monumentos históricos	Uno de sus monumentos arquitectónicos más importantes es la Parroquia de La Asunción, construida a finales del S. XVII y principios del XVIII, considerada como una joya del barroco mexicano. De su portada de cantera destaca el acceso con arco poligonal en el primer cuerpo y, en el segundo, un alto relieve que representa la Ascensión, en cuya parte inferior se encuentran tres medallones: uno con el escudo y los otros dos con los emblemas de la orden. La torre presenta la absoluta solución de continuidad del conjunto; de ésta, sobresale el primer cuerpo, de finas molduras, que es netamente barroco, mientras que el segundo parece haber sido construido posteriormente.
--	--

	<p>Otro monumento existente en el municipio es la Capilla del Calvario, ubicada al fondo de la avenida Hidalgo, esta capilla se construyó el 10 de enero de 1838, fecha en que se colocó la primera piedra, según la inscripción que presenta la fachada principal; consta de un templo y una sacristía.</p> <p>Además en toda la región de los llanos se encuentran diversas haciendas, construidas desde el periodo virreinal, aunque la mayoría presenta una estructura de la segunda mitad del siglo XIX; compuestas por casco, corrales y potreros así como terrenos para labranza o pastoreo, con un fin para actividades agrícolas, ganaderas y pulqueras.</p> <p>En el casco se encontraban las oficinas, la casa del dueño o administrador y los cuartos de la peonada; la mayoría de ellas cuenta con una capilla para el servicio de sus habitantes y desde luego el tinacal que crecía en dimensiones de acuerdo con el objetivo al que estuviera dedicada la hacienda.</p> <p>En muchas de ellas pueden aún observarse los lujos en que vivieron sus moradores, muebles, tapices, pinturas y objetos de adorno de valor incalculable.</p> <p>En la zona de los llanos de Apan puede encontrarse también las exhaciendas llamadas; Ocotepéc, San Isidro, Tetlapayac, San Juan Ixtimaco, El tepozán, Tlalayote, Tuitengo, Calderón, Cocinillas, Bella Vista, Tecocomulco, La Bolsa, San Gregorio, Texcotxongo, Coyuca, Carretero, La Cueva, La Presa, El Rincón, Pozo Mota, Espejel, San Jerónimo, Tepatlaxco, La Mesa, San Vicente Malayerba, Las Alcantarillas, Santiago Chimalpa, La Laguna, San Antonio Coacalco entre las más importantes y algunos ranchos como Tezoyo, San José y Rancho Nuevo.</p>
--	---

Fuente: http://www.e-local.gob.mx/wb2/ELOCAL/EMM_hidalgo

Hablantes de lengua indígena	Dialecto	Número de personas
	Chatino, Huasteco, Lenguas zapotecas, Mayo, Náhuatl, Otomí, No especificado.	95

Fuente: INEGI. Hidalgo. *II Censo de Población y Vivienda, 2005. Tabulados básicos*

Cultura popular	Artesanías	Gastronomía	Música
	Dentro de sus artesanías, se pueden mencionar los artículos de palma, como aventadores, canastas y paneras, cuartas de diferentes medidas, sillas de montar, bozales, riendas, fuetes, toquillas de cerdo, corbatas de articela, chapetones para sombrero de cerda, artículos en fibras de nopal deshidratado, como canastas, maceteros y floreros.	<p>Alimentos: Platillos derivados del maguey y el nopal, como son gusanos blancos, chinicuiles, escamoles, gualumbos, mixiotes de carnero y pollo, quesadillas de huitlacoche, quelites; también el pan de pulque y el pan de nuez.</p> <p>Dulces: Dulces de acitrón, calabaza y nuez.</p> <p>Bebidas: La bebida por excelencia del lugar es desde luego el pulque, al que en ocasiones se agregan frutas para obtener los famosos curados.</p>	No disponible

Fuente: http://www.e-local.gob.mx/wb2/ELOCAL/EMM_hidalgo

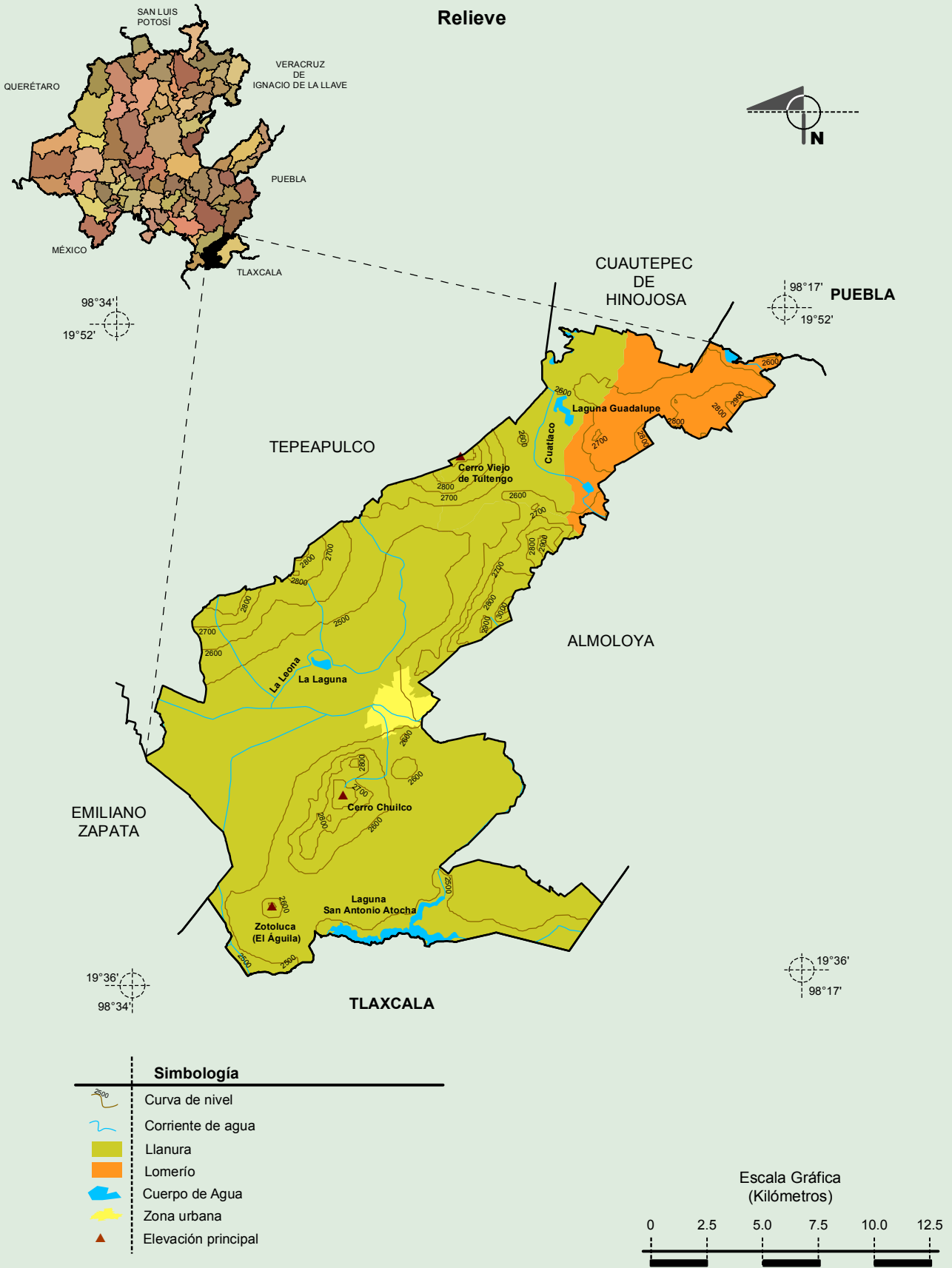
**Compendio de información geográfica municipal de los Estados Unidos Mexicanos
Apan, Hidalgo**

Localidades e Infraestructura para el Transporte



Fuente: INEGI. Marco Geoestadístico 2010, versión 4.3.
INEGI. Información Topográfica Digital Escala 1:250 000 serie III.

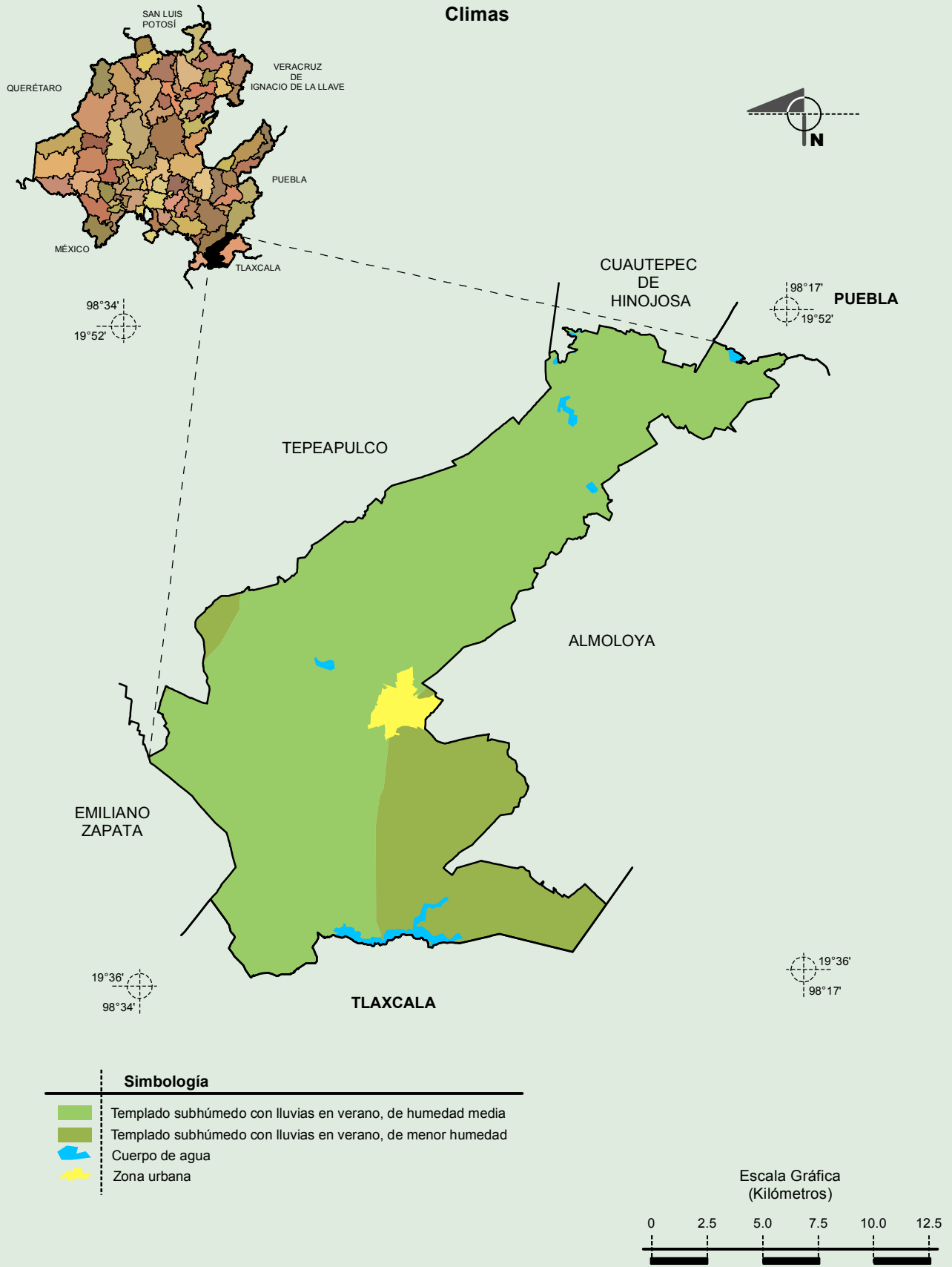
**Compendio de información geográfica municipal de los Estados Unidos Mexicanos
Apan, Hidalgo**



Fuente: INEGI. *Marco Geoestadístico 2010, versión 4.3.*
 INEGI. Continuo Nacional del Conjunto de Datos Geográficos de la Carta Fisiográfica 1: 1 000 000, serie I.
 INEGI. Información Topográfica Digital Escala 1:250 000 serie III.
 INEGI-CONAGUA. 2007. Mapa de la Red Hidrográfica Digital de México escala 1:250 000. México.

**Compendio de información geográfica municipal de los Estados Unidos Mexicanos
Apan, Hidalgo**

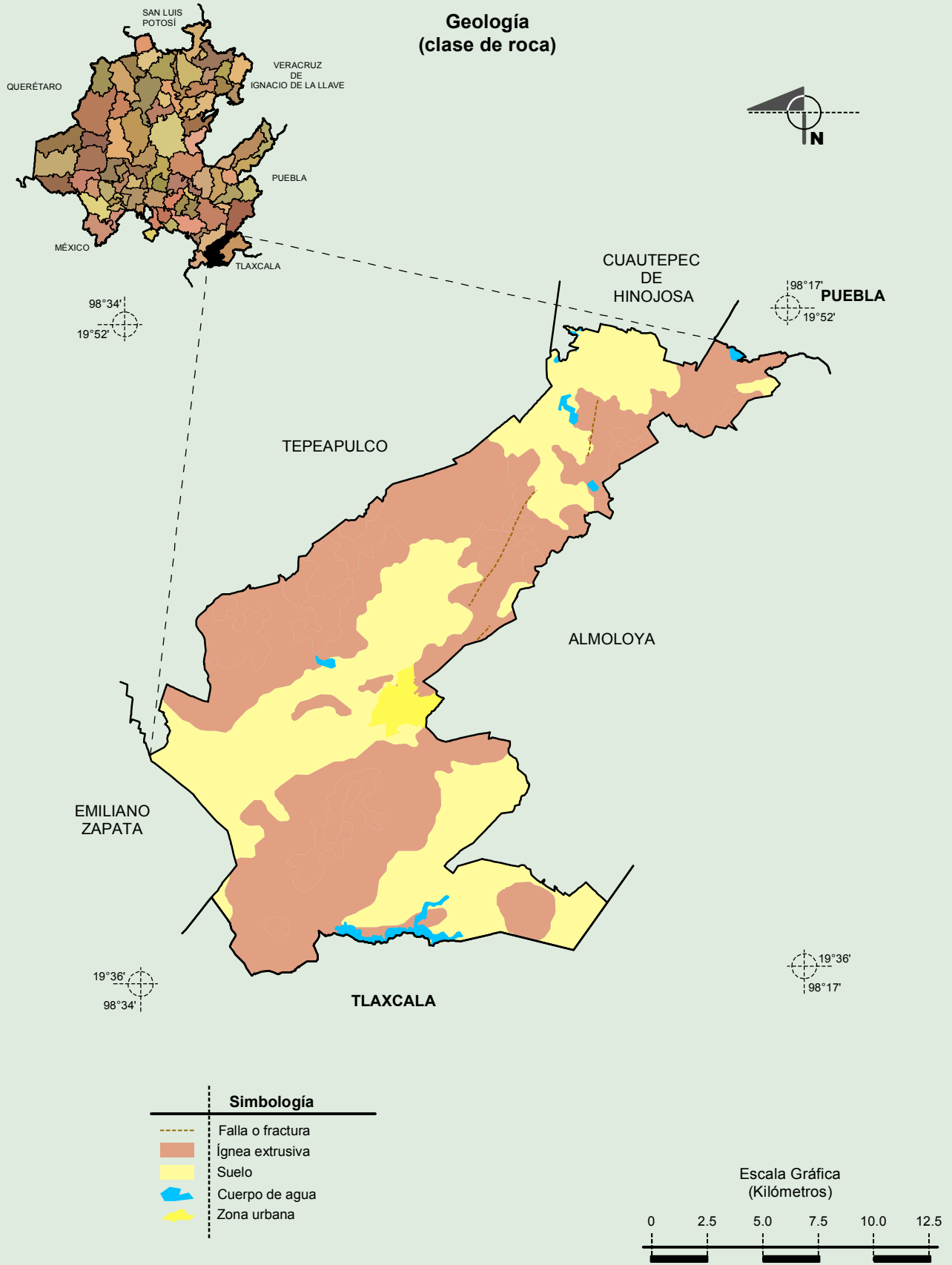
Climas



INEGI. Compendio de información geográfica municipal 2010. Apan, Hidalgo. 2010

Fuente: INEGI. *Marco Geoestadístico 2010, versión 4.3.*
 INEGI. Continuo Nacional del Conjunto de Datos Geográficos de la Carta de Climas, Precipitación Total Anual y Temperatura Media Anual 1:1 000 000, serie I.
 INEGI. Información Topográfica Digital Escala 1:250 000 serie III

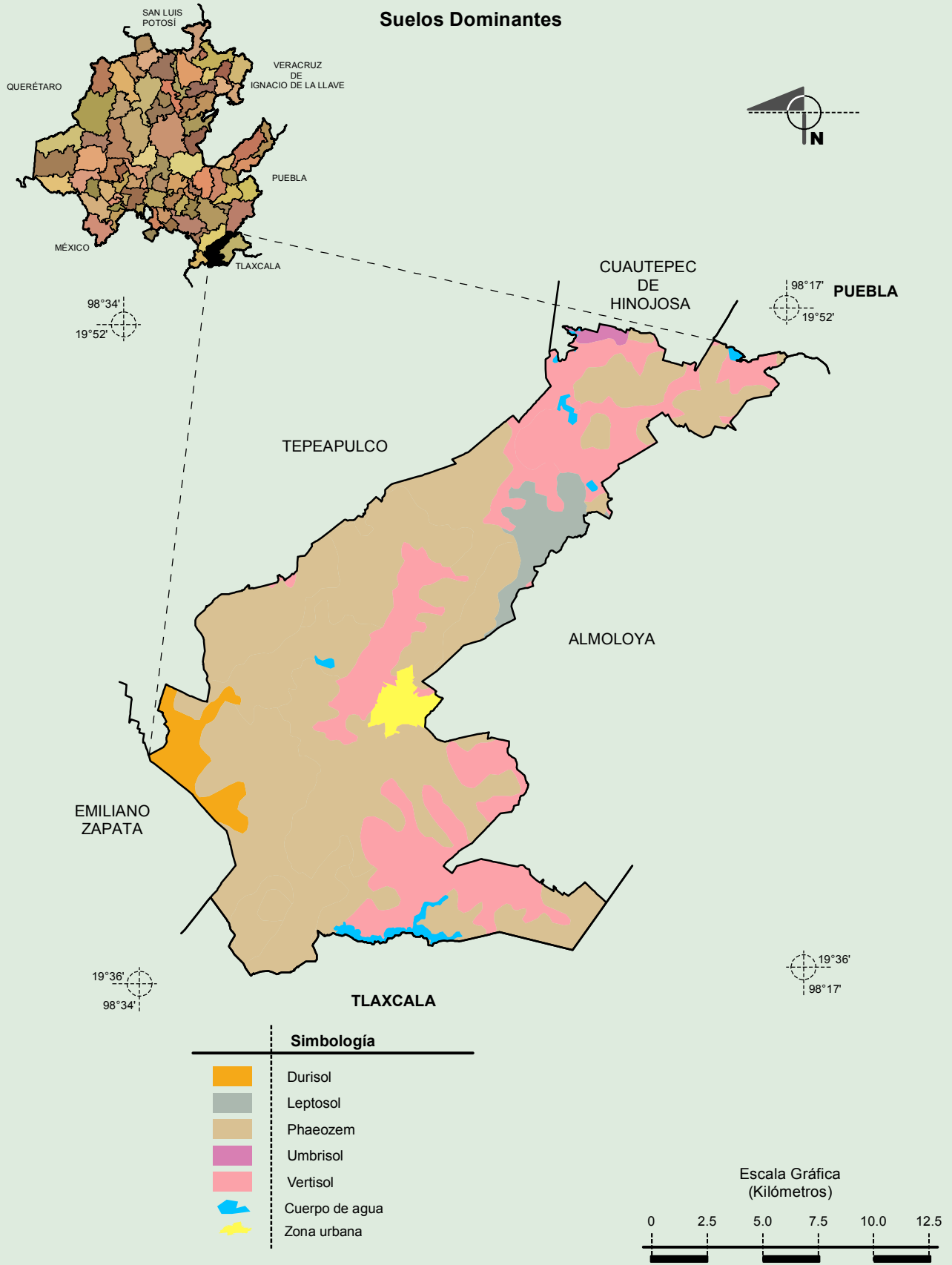
**Compendio de información geográfica municipal de los Estados Unidos Mexicanos
Apan, Hidalgo**



Fuente: INEGI. *Marco Geoestadístico 2010, versión 4.3.*
 INEGI. Continuo Nacional del Conjunto de Datos Geográficos de la Carta Geológica 1:250 000, serie I.
 INEGI. Información Topográfica Digital Escala 1:250 000 serie III.

**Compendio de información geográfica municipal de los Estados Unidos Mexicanos
Apan, Hidalgo**

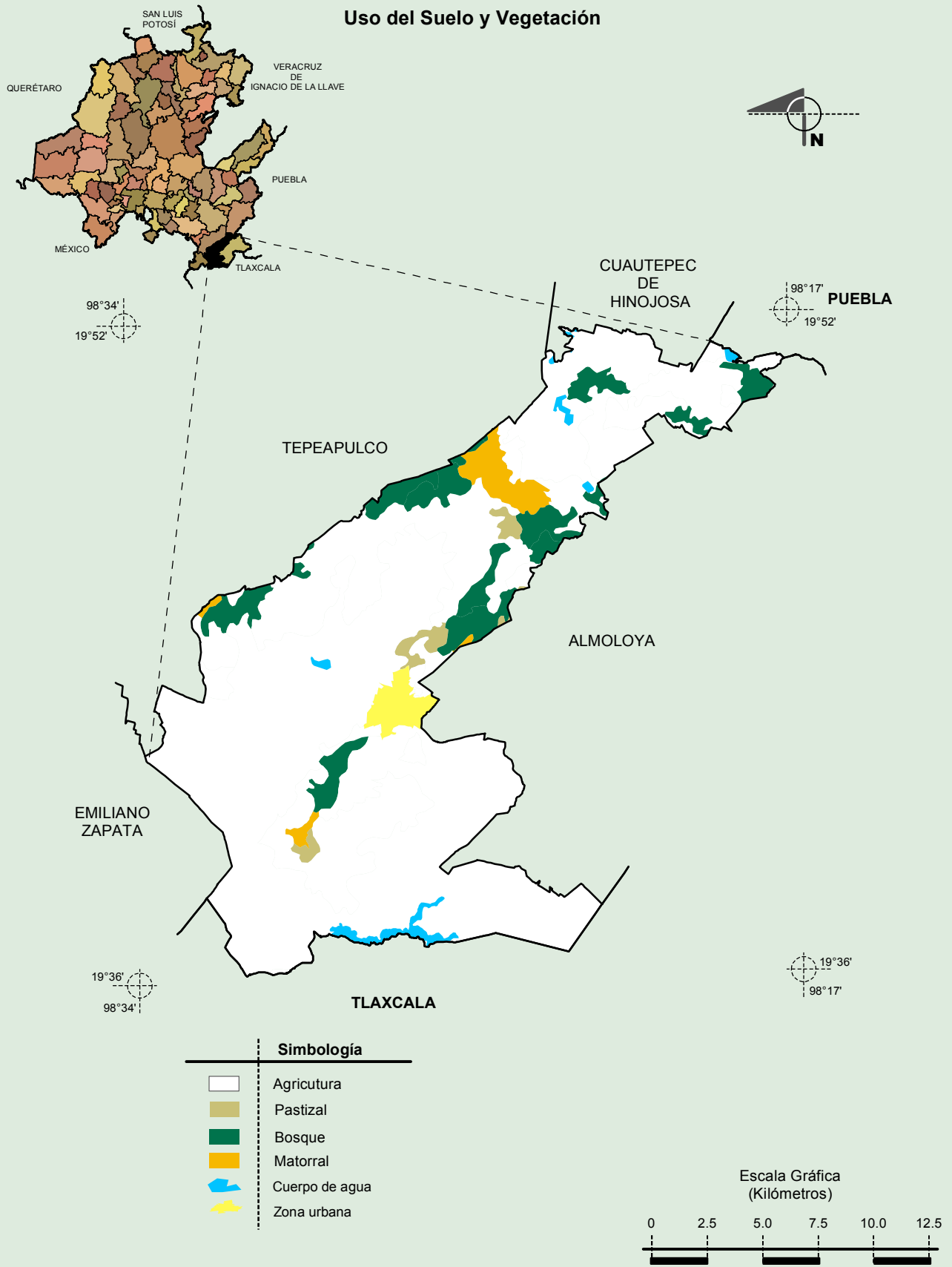
Suelos Dominantes



Fuente: INEGI. *Marco Geoestadístico 2010, versión 4.3.*
 INEGI. Conjunto de Datos Vectorial Edafológico, Escala 1:250 000, Serie II (Continuo Nacional).
 INEGI. Información Topográfica Digital Escala 1:250 000 serie III.

**Compendio de información geográfica municipal de los Estados Unidos Mexicanos
Apan, Hidalgo**

Uso del Suelo y Vegetación



Fuente: INEGI. *Marco Geoestadístico 2010, versión 4.3.*
 INEGI. Conjunto de Datos Vectoriales de Uso del Suelo y Vegetación Serie III Escala 1:250 000.
 INEGI. Información Topográfica Digital Escala 1:250 000 serie III.