



Compendio de información geográfica municipal 2010

Atitalaquia

Hidalgo



INSTITUTO NACIONAL
DE ESTADÍSTICA Y GEOGRAFÍA

Compendio de información geográfica municipal de los Estados Unidos Mexicanos Atitalaquia, Hidalgo clave geoestadística 13010

Ubicación geográfica	Coordenadas y altitud	Colindancias	Otros datos
	Entre los paralelos 20° 01' y 20° 06' de latitud norte; los meridianos 99° 08' y 99° 18' de longitud oeste; altitud entre 2 000 y 2 700 m.	Colinda al norte con los municipios de Tlaxcoapan y Tetepango; al este con el municipio de Ajacuba y Atotonilco de Tula; al sur con los municipios de Atotonilco de Tula y Tula de allende; al oeste con el municipio de Tula de Allende y Tlaxcoapan.	Ocupa el 0.30% de la superficie de estado. Cuenta con 21 localidades y una población total de 26 904 habitantes http://mapserver.inegi.org.mx/mgn2k/ ; resultado del censo 2010

Fisiografía	Provincia	Subprovincia	Sistemas de topoformas
	Eje Neovolcánico (100.00%)	Llanuras y Sierras de Querétaro e Hidalgo (100.00%)	Lomerío (42.09%), Sierra (39.78%) y Llanura (18.13%)

Clima	Rango de temperatura	Rango de precipitación	Clima
	14 - 18 °C	400 - 700 mm	Semiseco templado (100.00%)

Geología	Periodo	Roca	Sitios de interés
	Neógeno (68.42%) y Cuaternario (11.35%)	Ígnea extrusiva: volcanoclástico (62.66%) y basalto brecha volcánica básica (5.67%) Sedimentaria: caliza-limolita (0.09%) Suelo: aluvial (11.35%)	Banco de material: Industrial

Nota: el porcentaje faltante corresponde a Zona Urbana con (20.23%).

Edafología	Suelo dominante
	Vertisol (29.21%), Leptosol (26.26%) y Phaeozem (24.30%)

Nota: el porcentaje faltante corresponde a Zona Urbana con (20.23%).

Hidrografía	Región hidrológica	Cuenca	Subcuenca	Corrientes de agua	Cuerpos de agua
	Pánuco (100.0%)	R. Moctezuma (100.00%)	R. Salado (82.33%) y R. Tula (17.67%)	Perennes: Salado	No disponible

Uso del suelo y vegetación	Uso del suelo	Vegetación
	Agricultura (59.84%) y zona urbana (20.23%)	Matorral (5.66%), Área sin vegetación (9.31%), bosque (4.31%) y pastizal (0.65%)

Uso potencial de la tierra	Agrícola	Pecuario
	Para la agricultura mecanizada continua (69.83%) No apta para la agricultura (30.17%)	Para el establecimiento de praderas cultivadas con maquinaria agrícola (69.83%) Para el aprovechamiento de la vegetación natural diferente del pastizal (30.17%)

Zona urbana
Las zonas urbanas están creciendo sobre suelo aluvial del Cuaternario y rocas ígneas extrusivas del Neógeno, en lomeríos, llanuras y, sierras; sobre áreas donde originalmente había suelos denominados Leptosol, Phaeozem y Vertisol; tienen clima semiseco templado, y están creciendo sobre terrenos previamente ocupados por agricultura y pastizal.

Zonas arqueológicas y monumentos históricos
<p>Por lo que respecta a la historia arqueológica de este municipio se tiene:</p> <p>La Parroquia de San Miguel, se dice que en el año de 1563 fue erigida como parroquia, en 1569, era asistida por un cura de nombre Francisco Gómez, sin embargo se registra en el coro un poco arriba del semicírculo superior de la ventana está registrada la fecha "año 1566", es una iglesia muy antigua que se construyó en la época de la conquista, con doctrina franciscana.</p> <p>El templo con planta de cruz latina tiene un eje longitudinal de oriente a poniente, esta construida de mampostería de caliza, sus ángulos están reforzados con sillares de cantera colorada, esta forrada con bóveda de cañón corrido. La fachada principal es de estilo churrigueresco de un estilo barroco mexicano del siglo XVIII, está formada por tres cuerpos entre dos gruesos contrafuertes adornados con partes de pirámide y protuberancias onduladas representando motivos tomados de la fauna, los entrepaños son ocupados por pequeños nichos en los cuales se admiran estatuas de santos.</p> <p>El primer cuerpo se contempla una puerta formada por un vano de medio punto; en el segundo se contempla una ventana rectangular con círculos de cada lado por la que entra luz natural que ilumina al coro y el tercero es un nicho con la estatua de San Miguel Arcángel, entre dos pilastras, y finalmente se observa un remate en la terminación de dos curvas que convergen en una cruz. En el ángulo noroeste del templo, se alza una torre cuadrangular de dos cuerpos de cantera roja, con pilastras en las aristas y con vanos en los cuatro costados, en el primero podemos observar tres campanas y una en el segundo coronándose el conjunto con una capilla semiesférica con una cruz, la base de la torre tiene una pequeña puerta que por el interior del templo da acceso a una escalera de caracol con peldaños de una sola pieza construida con cantera colorada donde el núcleo lo forman los mismos escalones que conducen al coro a la parte superior de la bóveda y a los cuerpos del campanario.</p> <p>Dentro de los monumentos históricos encontramos a la entrada del municipio la de Don Miguel Hidalgo y Costilla.</p>

Fuente: http://www.e-local.gob.mx/wb2/ELOCAL/EMM_hidalgo

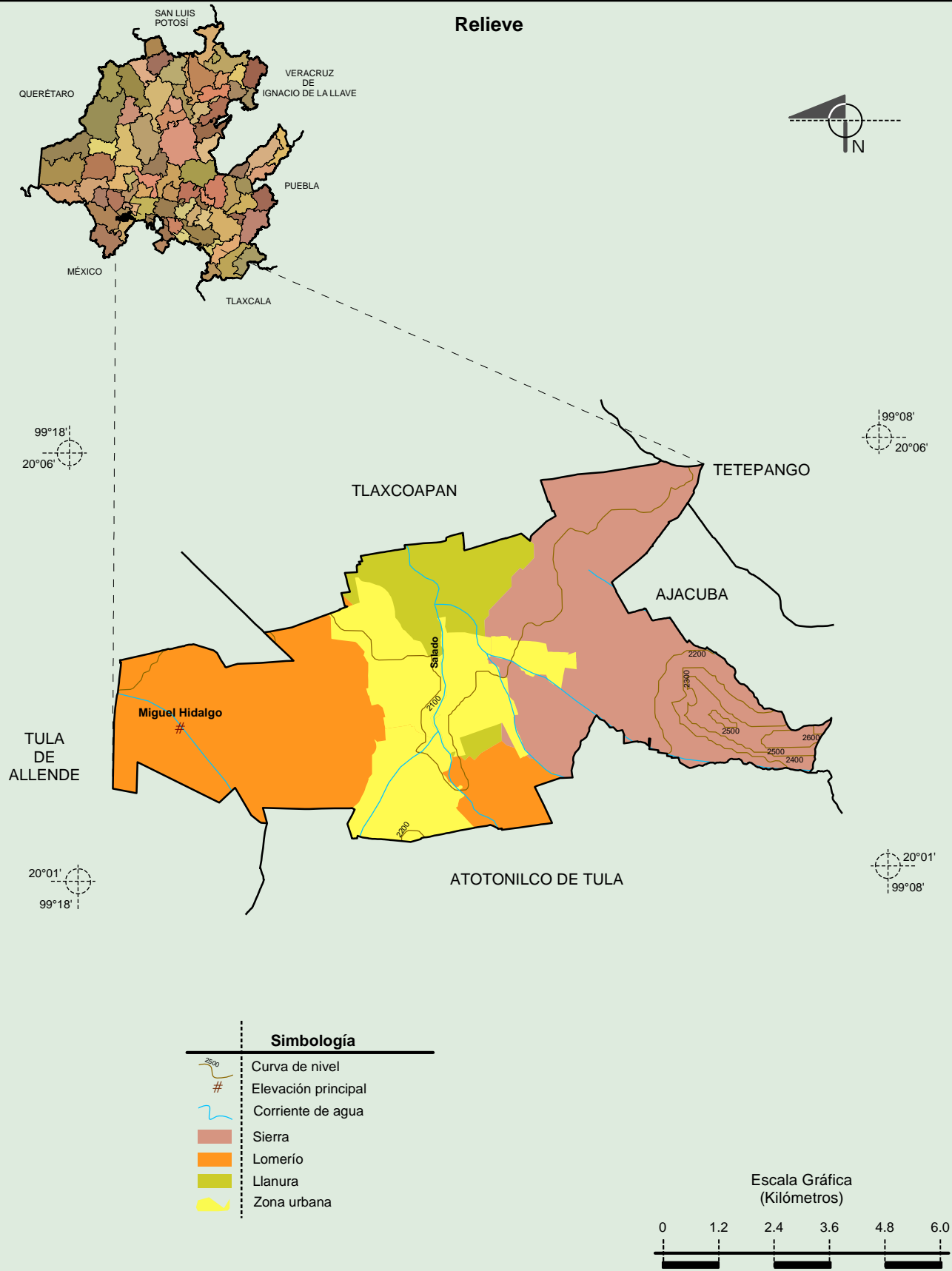
Hablantes de lengua indígena	Dialecto	Número de personas
	Mixteca, Zapoteca, Matlatzinca, Mazahua, Mazateco, Náhuatl, Otomí y No especificado.	66

Fuente: INEGI. Hidalgo. *II Censo de Población y Vivienda, 2005. Tabulados básicos*

	Artesanías	Gastronomía	Música
Cultura popular	Las artesanías que se elaboran en este territorio son: la fabricación de jarros, ollas, cazuelas, cántaros de barro cocido, teja, tabique, candeleros, juguetes y ceniceros de barro.	<p>Alimentos. El platillo más tradicional de este municipio es la barbacoa de carnero o de pollo, las quesadillas de sangre, las carnitas, chicharrones de puerco, el cuero del puerco frito en su propia manteca, los gualumbos y otras hiervas silvestres que se colectan en esa tierra.</p> <p>Dulces. Los dulces típicos son el piloncillo y conservas de frutas.</p> <p>Bebidas. La bebida tradicional es el pulque y sus famosos llamados curados con fruta.</p>	No disponible

Fuente: http://www.e-local.gob.mx/wb2/ELOCAL/EMM_hidalgo

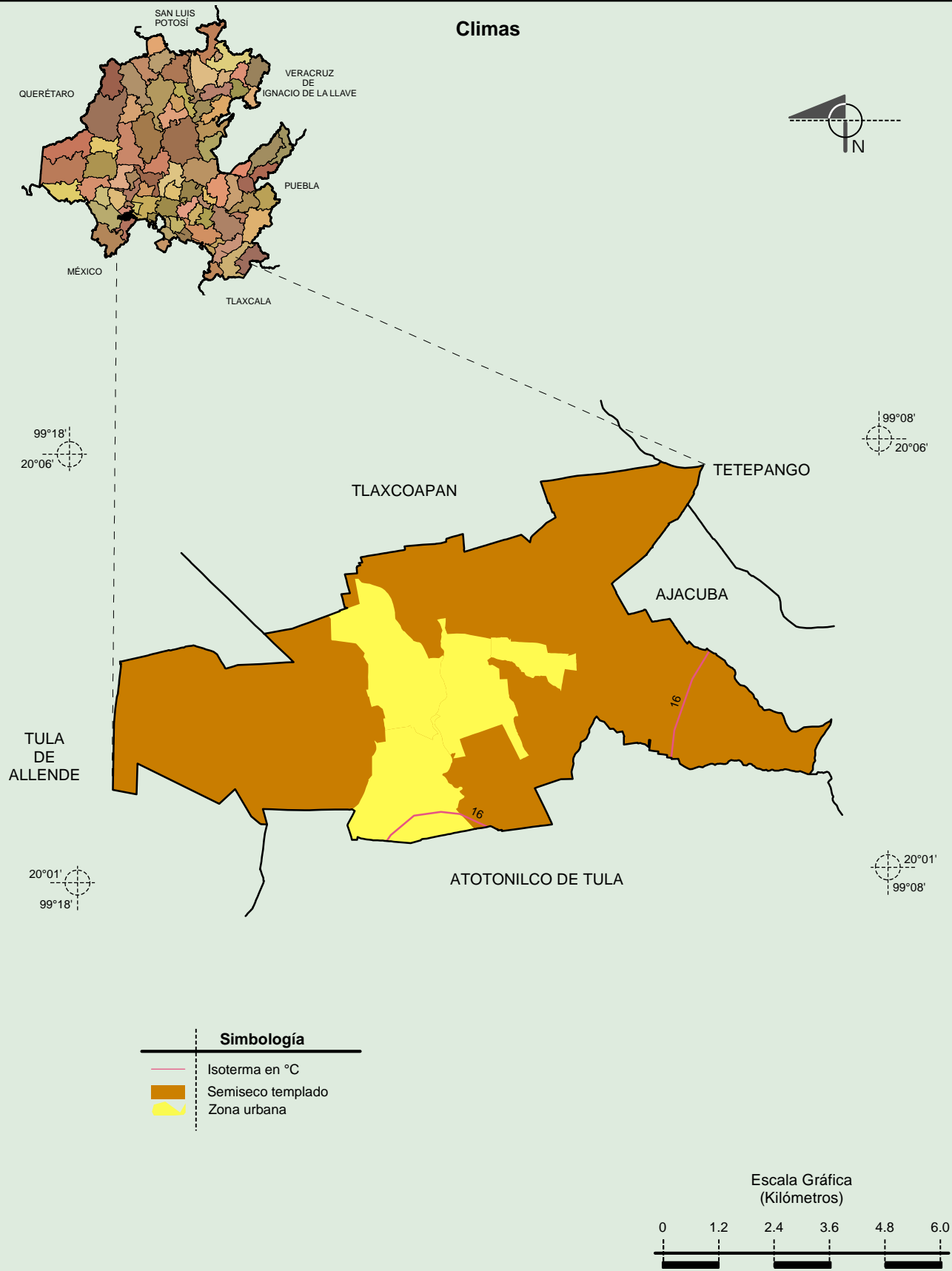
**Compendio de información geográfica municipal de los Estados Unidos Mexicanos
Atitalaquia, Hidalgo**



Fuente: INEGI. *Marco Geoestadístico 2010, versión 4.3.*
 INEGI. Continuo Nacional del Conjunto de Datos Geográficos de la Carta Fisiográfica 1: 1 000 000, serie I.
 INEGI. Información Topográfica Digital Escala 1:250 000 serie III.
 INEGI-CONAGUA. 2007. Mapa de la Red Hidrográfica Digital de México escala 1:250 000. México.

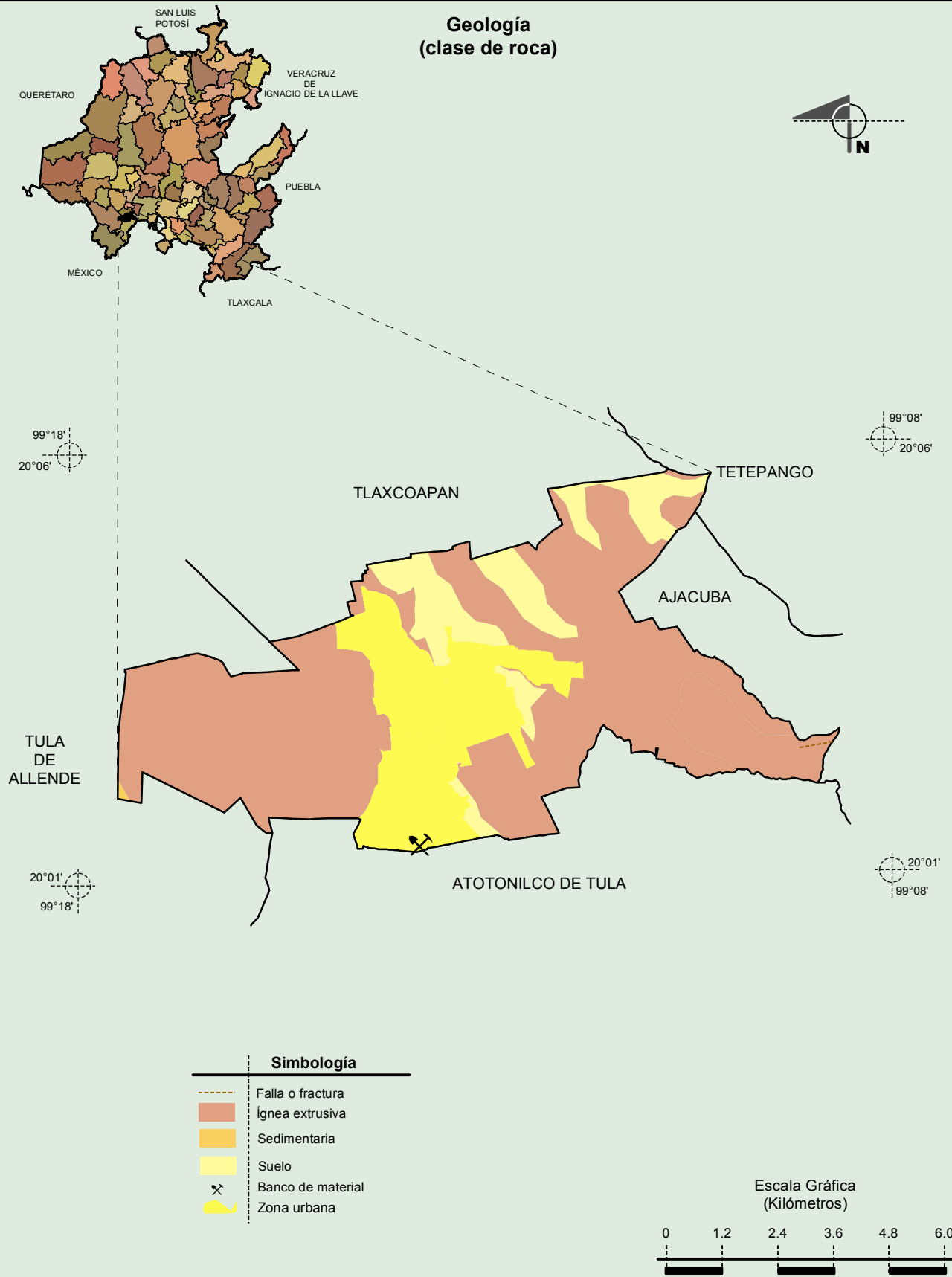
**Compendio de información geográfica municipal de los Estados Unidos Mexicanos
Atitalaquia, Hidalgo**

Climas



Fuente: INEGI. *Marco Geoestadístico 2010, versión 4.3.*
 INEGI. Continuo Nacional del Conjunto de Datos Geográficos de la Carta de Climas, Precipitación Total Anual y Temperatura Media Anual 1:1 000 000, serie I.
 INEGI. Información Topográfica Digital Escala 1:250 000 serie III.

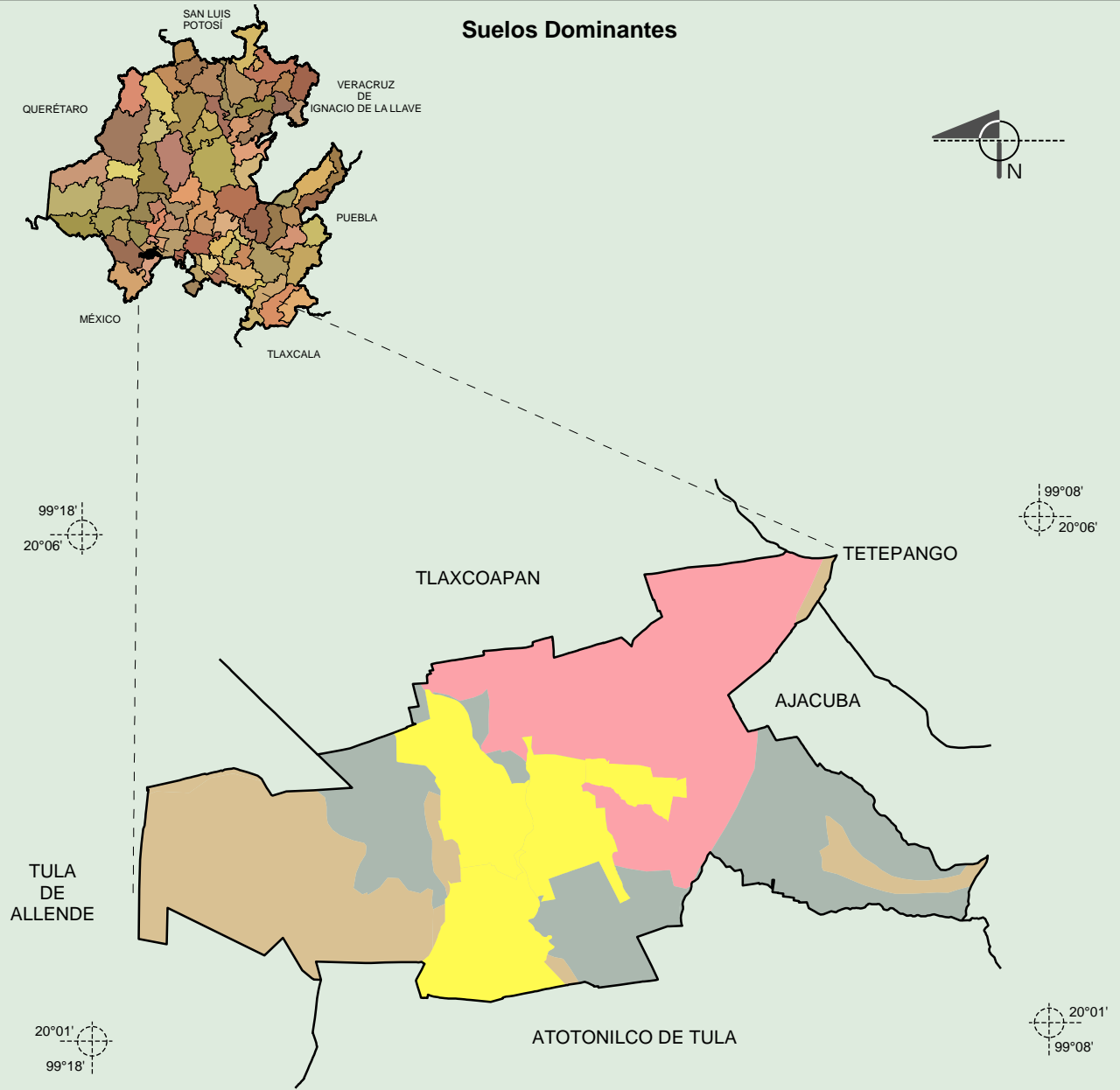
**Compendio de información geográfica municipal de los Estados Unidos Mexicanos
Atitalaquia, Hidalgo**


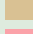

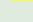


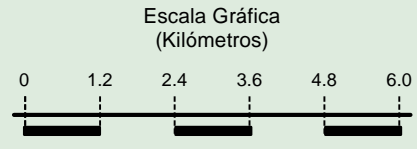
Fuente: INEGI. *Marco Geoestadístico Municipal 2010, versión 4.3.*
 INEGI. Continuo Nacional del Conjunto de Datos Geográficos de la Carta Geológica 1:250 000, serie I.
 INEGI. Información Topográfica Digital Escala 1:250 000 serie III.

**Compendio de información geográfica municipal de los Estados Unidos Mexicanos
Atitalaquia, Hidalgo**

Suelos Dominantes



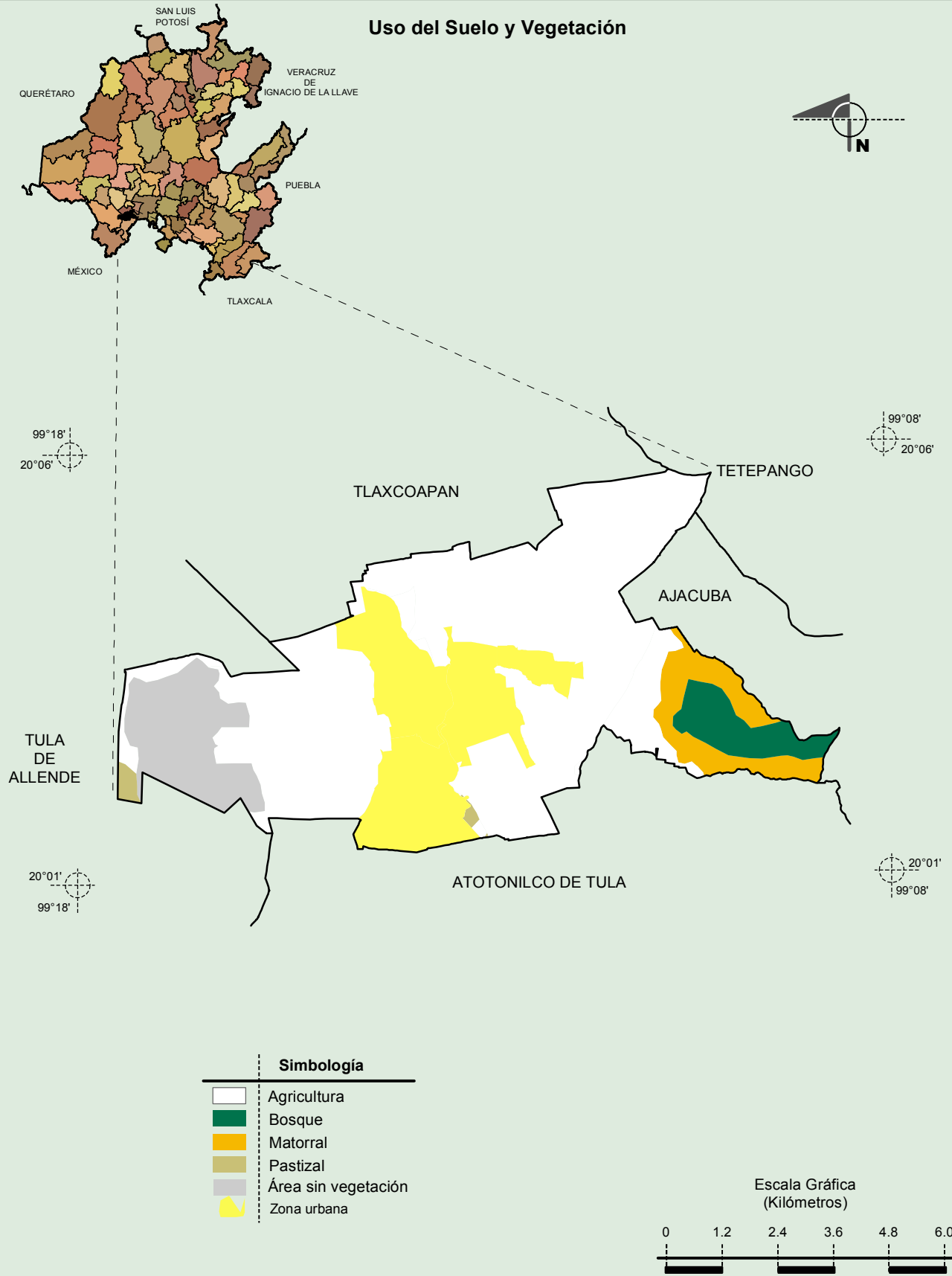
Simbología	
	Leptosol
	Phaeozem
	Vertisol
	Zona urbana



Fuente: INEGI. *Marco Geoestadístico 2010, versión 4.3.*
 INEGI. Conjunto de Datos Vectorial Edafológico, Escala 1:250 000, Serie II (Continuo Nacional).
 INEGI. Información Topográfica Digital Escala 1:250 000 serie III.

**Compendio de información geográfica municipal de los Estados Unidos Mexicanos
Atitalaquia, Hidalgo**

Uso del Suelo y Vegetación



Fuente: INEGI. *Marco Geoestadístico 2010, versión 4.3.*
 INEGI. Conjunto de Datos Vectoriales de Uso del Suelo y Vegetación Serie III Escala 1:250 000.
 INEGI. Información Topográfica Digital Escala 1:250 000 serie III.