



Compendio de información geográfica municipal 2010

Atotonilco el Grande

Hidalgo



Compendio de Información Geográfica Municipal de los Estados Unidos Mexicanos Atotonilco el Grande, Hidalgo clave geoestadística 13012

Ubicación geográfica	Coordenadas y altitud	Colindancias	Otros datos
	Entre los paralelos 20° 13' y 20° 27' de latitud norte; los meridianos 98° 32' y 98° 50' de longitud oeste; altitud entre 1 300 y 2 600 m.	Colinda al norte con los municipios de Metztlán y San Agustín Metzquitlán; al este con el estado de Veracruz de Ignacio de la Llave y con el municipio de Huasca de Ocampo; al sur con los municipios de Huasca de Ocampo, Omitlán de Juárez y Mineral del Chico; al oeste con los municipios de Mineral del Chico, Actopan y Metztlán.	Ocupa el 2.20% de la superficie del estado. Cuenta con 67 localidades y una población total de 26 940 habitantes. http://mapserver.inegi.org.mx/mgn2k/ ; resultado del conteo 2010.

Fisiografía	Provincia	Subprovincia	Sistemas de topoformas
	Eje Neovolcánico (74.80%) y Sierra Madre Oriental (25.20%)	Llanuras y Sierras de Querétaro e Hidalgo (74.80%) y Carso Huasteco (25.20%)	Llanura (30.87%), Cañón típico (28.49%), Sierra (26.21%) y Meseta (14.43%)

Clima	Rango de temperatura	Rango de precipitación	Clima
	12 - 20°C	400 - 1 100 mm	Semiseco templado (44.20%), templado subhúmedo con lluvias en verano, de humedad media (39.23%), seco semicálido (11.33%) y templado subhúmedo lluvias en verano, de mayor humedad (5.24%)

Geología	Periodo	Roca	Sitios de interés
	Neógeno (72.25%), Cretácico (24.08%) y Cuaternario (2.44%)	Ígnea extrusiva: basalto (50.87%), toba ácida (13.56%) y andesita-brecha volcánica intermedia (2.66%) Sedimentaria: caliza (17.87%), arenisca-conglomerado (4.46%), caliza-lutita (3.54%), lutita (2.67%) y conglomerado (0.70%) Suelo: aluvial (2.44%)	No disponible

Nota: el porcentaje faltante corresponde a Zona Urbana con (1.12%) y Cuerpos de Agua con (0.11%).

Edafología	Suelo dominante
	Vertisol (32.35%), Phaeozem (23.77%), Leptosol (18.78%), Kastañozem (14.74%), Regosol (3.31%), Calcisol (3.16%), Fluvisol (1.8%) y Cambisol (0.86%)

Nota: el porcentaje faltante corresponde a Zona Urbana con (1.12%) y Cuerpos de Agua con (0.11%).

	Región hidrológica	Cuenca	Subcuenca	Corrientes de agua	Cuerpos de agua
Hidrografía	Pánuco (100.0%)	R. Moctezuma (100.00%)	R. Metztlán (66.31%) y R. Amajac (33.69%)	Perennes: Amajac y Venados Intermitentes: Las Arroyo Tortugas, Chacalapa, Colorado, El Apartadero, El Capulín, Hondo, La Mora, La Viga, Otatal, Seco y Xhate	Intermitentes (0.11%)

Uso del suelo y vegetación	Uso del suelo	Vegetación
	Agricultura (36.15%) y zona urbana (1.12%)	Pastizal (30.90%), matorral (20.35%), bosque (11.11%) y Mezquital (0.26%).

Nota: el porcentaje faltante corresponde a Cuerpos de Agua con (0.11%).

Uso potencial de la tierra	Agrícola	Pecuario
	Para la agricultura mecanizada continua (19.96%) Para la agricultura con tracción animal continua (17.30%) Para la agricultura con tracción animal estacional (1.92%) No apta para la agricultura (60.82%)	Para el establecimiento de praderas cultivadas con maquinaria agrícola (19.96%) Para el establecimiento de praderas cultivadas con tracción animal (17.30%) Para el aprovechamiento de la vegetación de pastizal (3.29%) Para el aprovechamiento de la vegetación natural diferente del pastizal (18.86%) Para el aprovechamiento de la vegetación natural únicamente por el ganado caprino (39.27%) No apta para uso pecuario (1.32%)

Zona urbana	La zona urbana está creciendo sobre rocas ígneas extrusivas del Neógeno, en llanura y sierra; sobre áreas donde originalmente había suelos denominados Phaeozem; tiene clima templado subhúmedo con lluvias en verano, de humedad media, y está creciendo sobre terrenos previamente ocupados por agricultura.
--------------------	--

Zonas arqueológicas y monumentos históricos	<p>Por lo que respecta a la historia arqueológica de este municipio, se pueden encontrar los restos de lo que fuera un acueducto que fue hecho de mampostería para abastecer de agua potable a la población. Otra obra importante para el municipio es La iglesia y exconvento Agustino, cuya construcción da la impresión de ser una "iglesia-fortaleza", debido a que cuenta con las características de las construcciones del siglo XVI;</p> <p>Existen algunas ruinas, al oriente de la población, de lo que fuera el pueblo de San Nicolás, muy importante en el siglo XVII, y un Busto a Don Miguel Hidalgo y Costilla, ubicado en la plaza principal del municipio.</p>
--	--

Fuente: http://www.e-local.gob.mx/wb2/ELOCAL/EMM_hidalgo

Hablantes de lengua indígena	Dialecto	Número de personas
	mixteca, zapoteca, Mazahua, Náhuatl, Otomí y No especificado	149

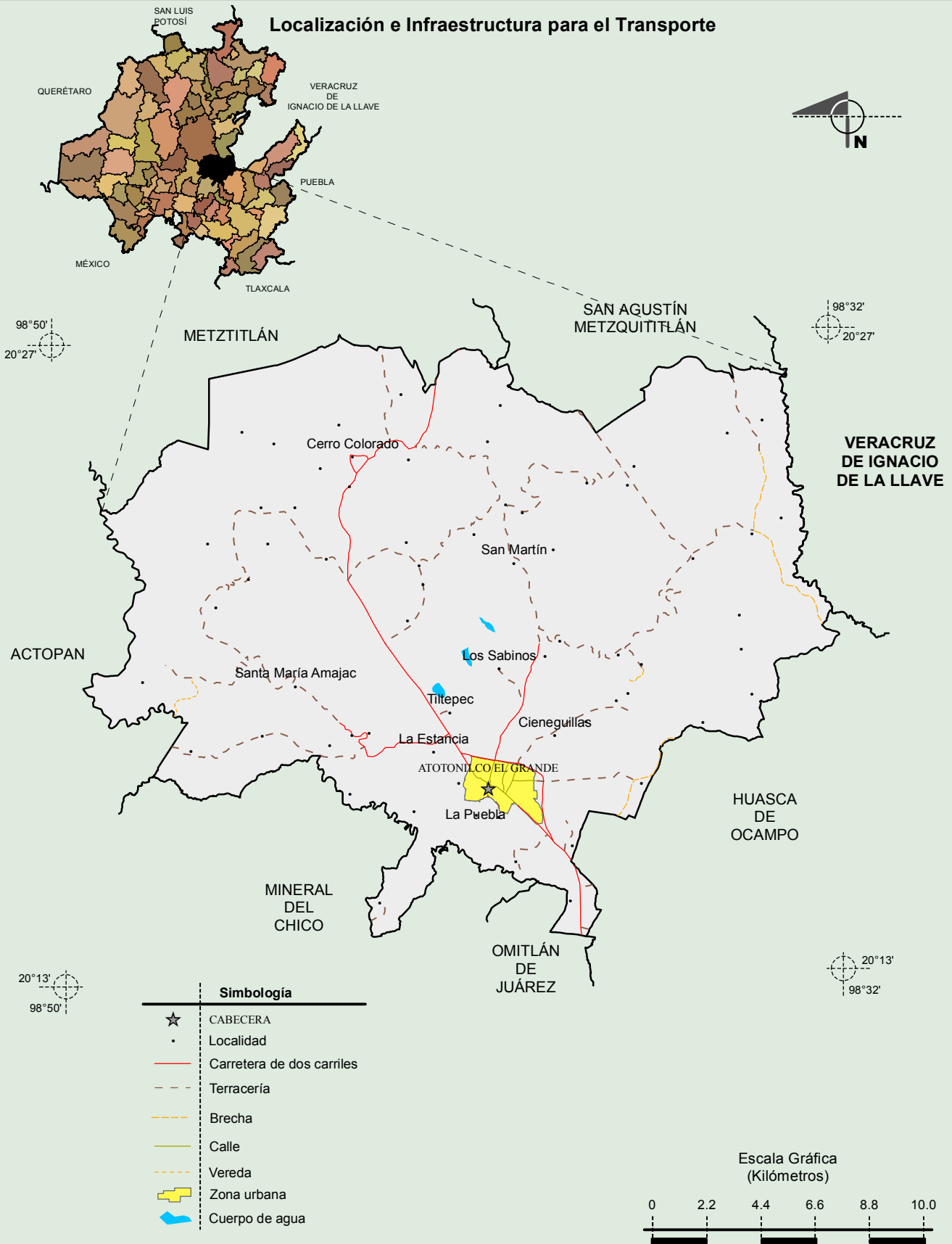
Fuente: INEGI. Hidalgo. *II Censo de Población y Vivienda, 2005. Tabulados básicos*

Cultura popular	Artesanías	Gastronomía	Música
	No disponible	<p>Alimentos Dentro de la gastronomía típica del municipio se pueden saborear los gualumbos, gusanos de nopal, quintoniles, huitlacoche, barbacoa de carnero, carnitas de cerdo, mole verde y rojo, tamales verdes, rojos y de jitomate; y en sus restaurantes se ofrecen mariscos y platillos regionales.</p> <p>Dulces Además se preparan frituras que son elaboradas con piloncillo y pepita de calabaza, nuez y cacahuate.</p> <p>Bebidas Y se elaboran bebidas de tepache, pulque y aguardiente con manzana.</p>	No disponible

Fuente: http://www.e-local.gob.mx/wb2/ELOCAL/EMM_hidalgo

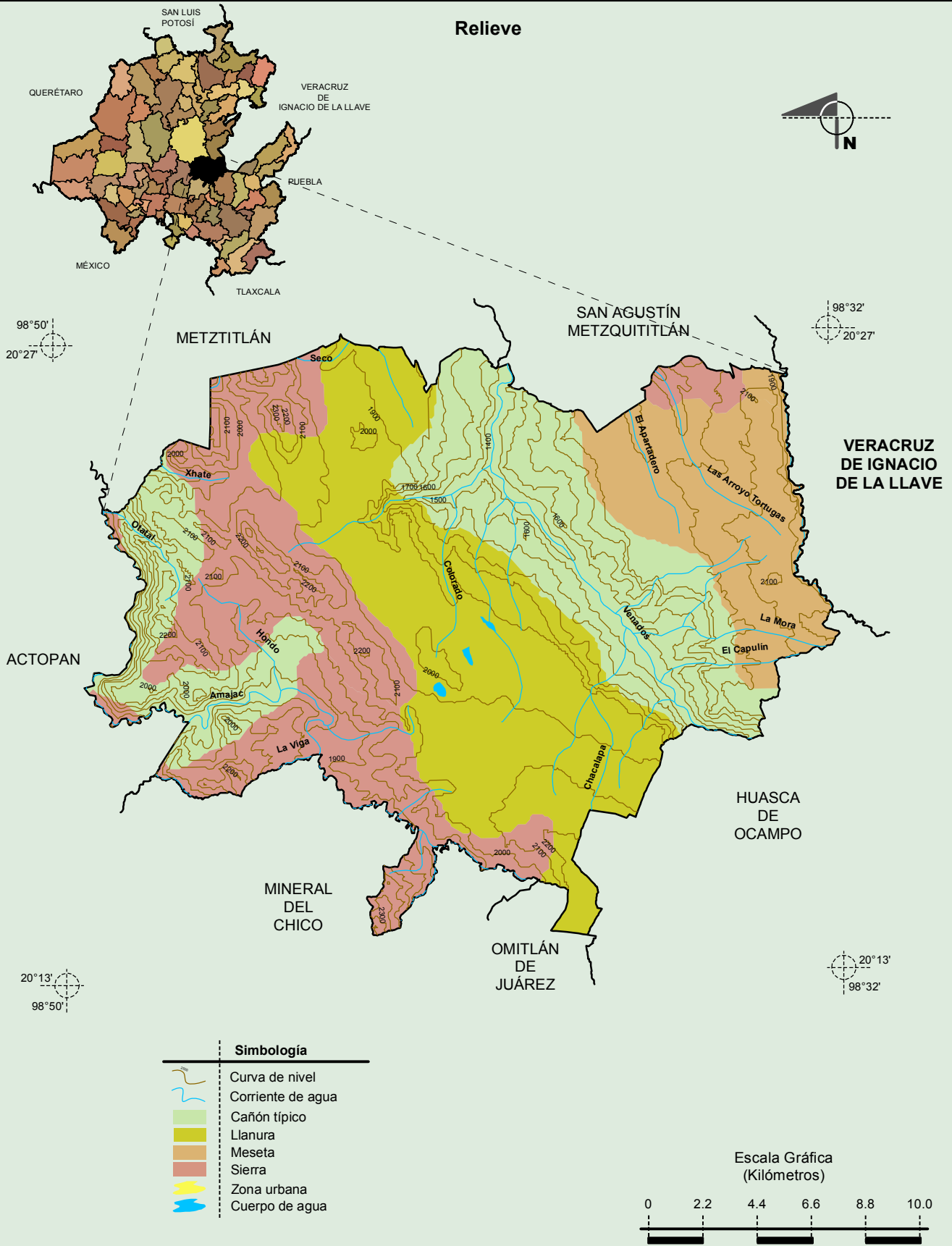
**Compendio de información geográfica municipal de los Estados Unidos Mexicanos
Atotonilco el Grande, Hidalgo**

Localización e Infraestructura para el Transporte



Fuente: INEGI. Marco Geoestadístico 2010, versión 4.3.
INEGI. Información Topográfica Digital Escala 1:250 000 serie II y III.

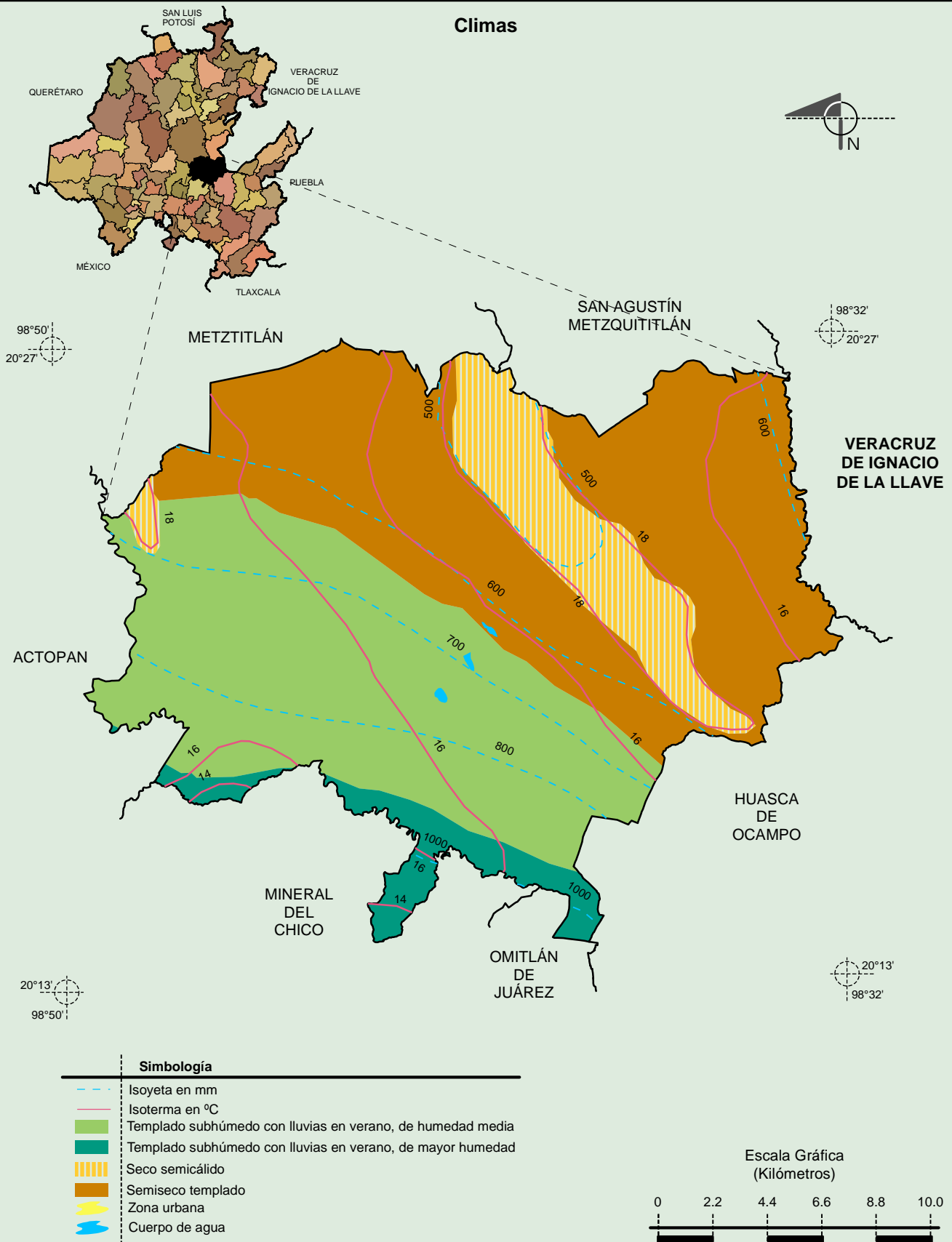
**Compendio de información geográfica municipal de los Estados Unidos Mexicanos
Atotonilco el Grande, Hidalgo**



Fuente: INEGI. *Marco Geoestadístico 2010, versión 4.3.*
 INEGI. Continuo Nacional del Conjunto de Datos Geográficos de la Carta Fisiográfica 1: 1 000 000, serie I.
 INEGI. Información Topográfica Digital Escala 1:250 000 serie III.
 INEGI-CONAGUA. 2007. Mapa de la Red Hidrográfica Digital de México escala 1:250 000. México.

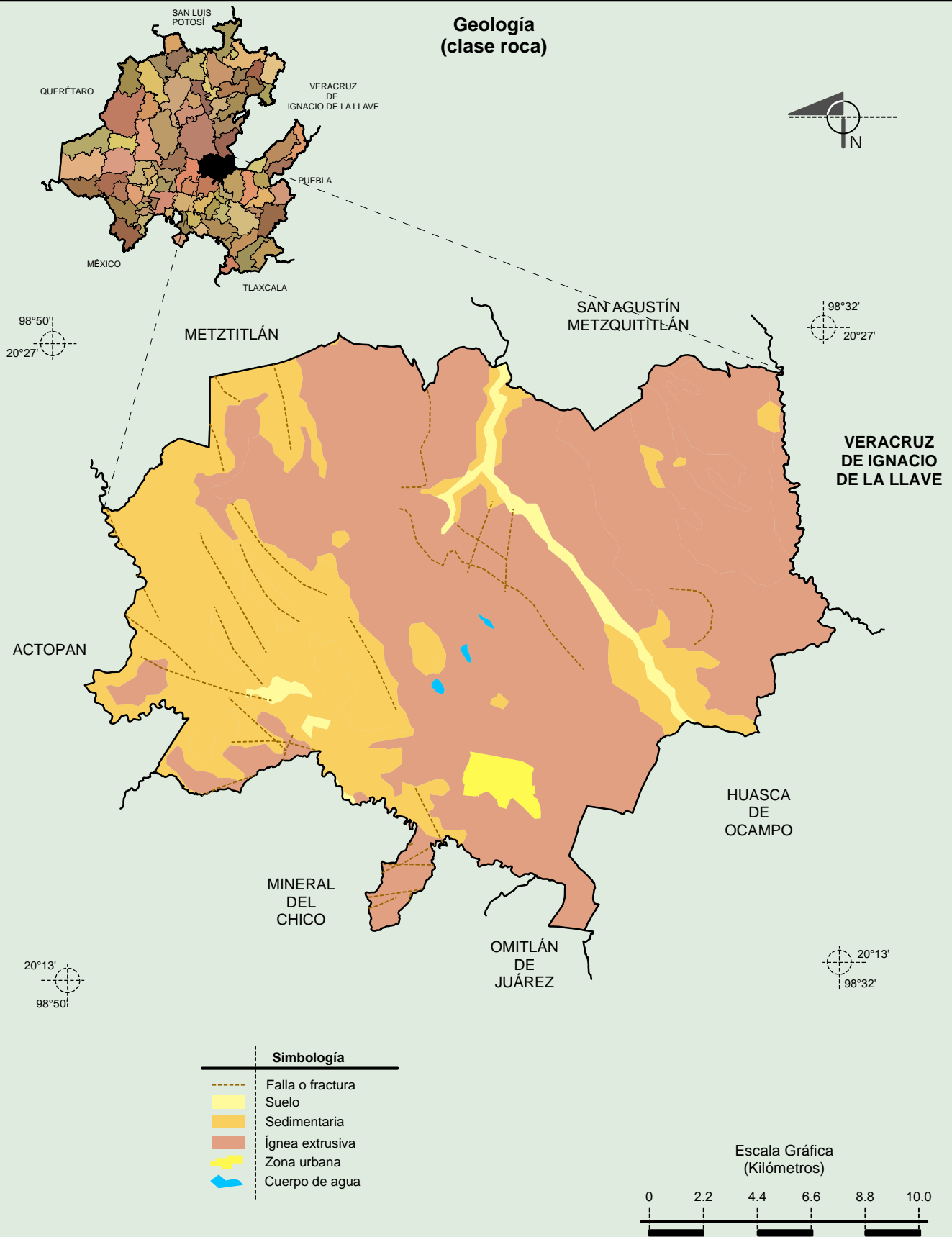
**Compendio de información geográfica municipal de los Estados Unidos Mexicanos
Atotonilco el Grande, Hidalgo**

Climas



Fuente: INEGI. *Marco Geoestadístico 2010, versión 4.3.*
 INEGI. Continuo Nacional del Conjunto de Datos Geográficos de la Carta de Climas, Precipitación Total Anual y Temperatura Media Anual 1:1 000 000, serie I.
 INEGI. Información Topográfica Digital Escala 1:250 000 serie III.

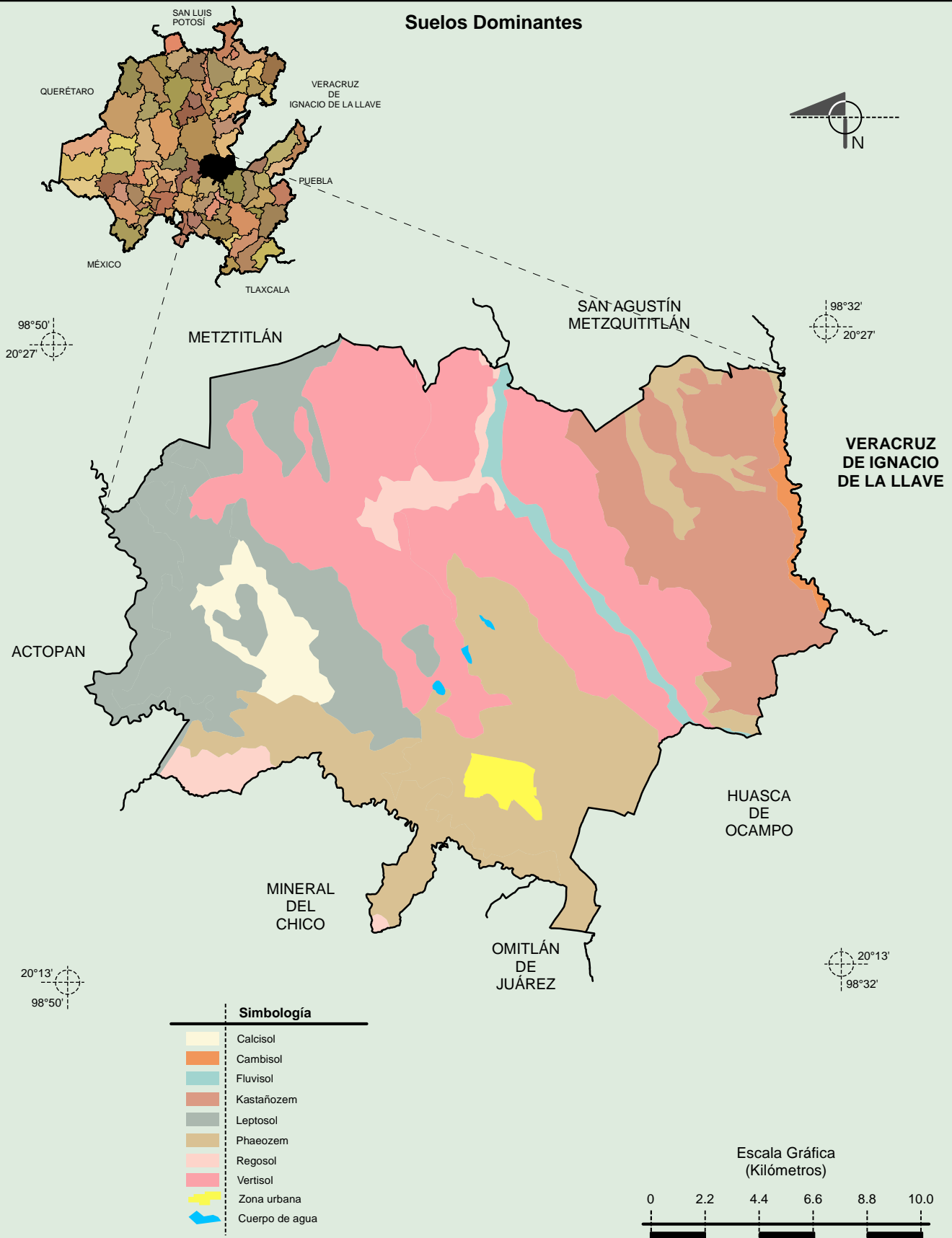
**Compendio de información geográfica municipal de los Estados Unidos Mexicanos
Atotonilco el Grande, Hidalgo**



Fuente: INEGI. *Marco Geoestadístico 2010, versión 4.3.*
 INEGI. Continuo Nacional del Conjunto de Datos Geográficos de la Carta Geológica 1:250 000, serie I.
 INEGI. Información Topográfica Digital Escala 1:250 000 serie III.

**Compendio de información geográfica municipal de los Estados Unidos Mexicanos
Atotonilco el Grande, Hidalgo**

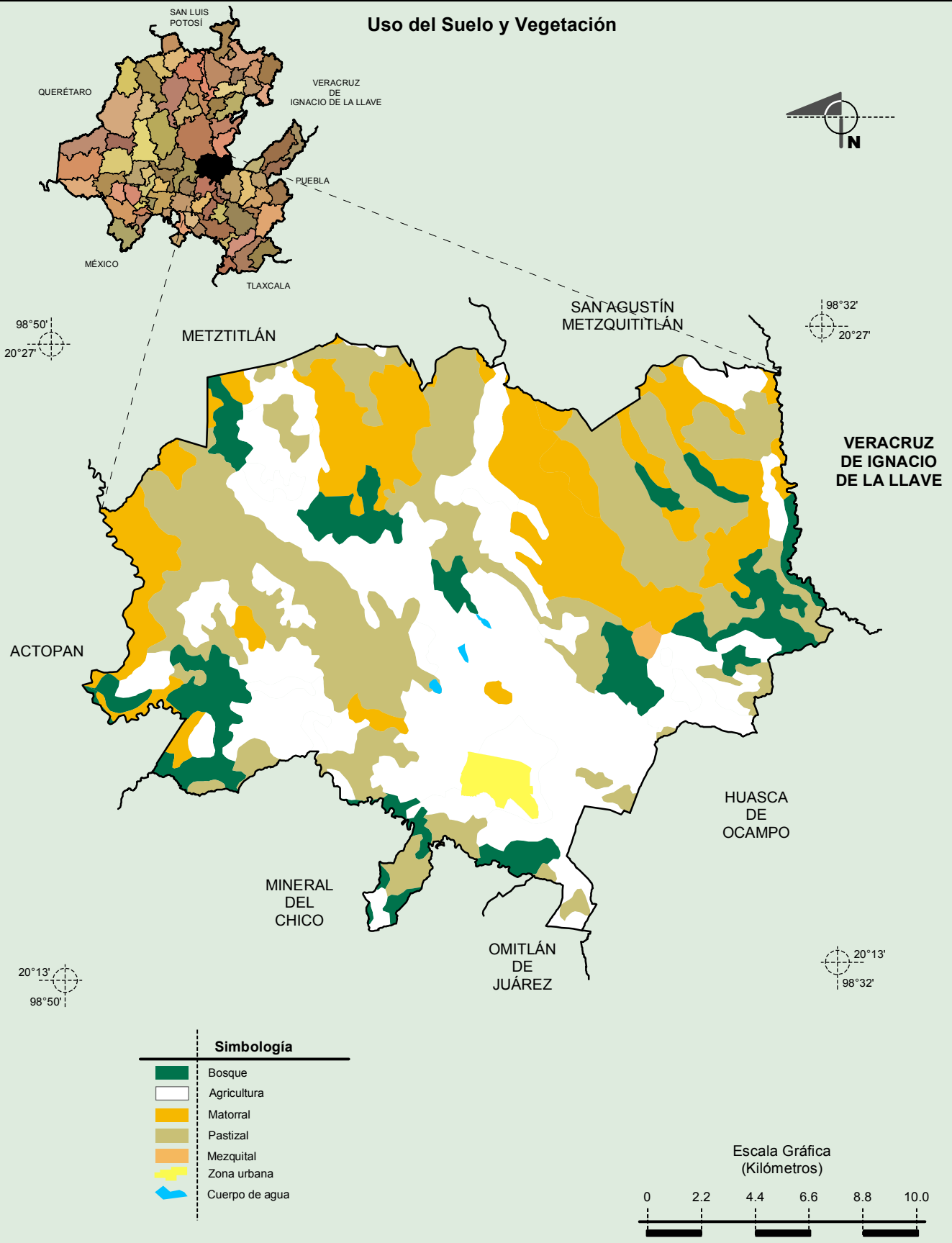
Suelos Dominantes



Fuente: INEGI. *Marco Geoestadístico 2010, versión 4.3.*
INEGI. Conjunto de Datos Vectorial Edafológico, Escala 1:250 000, Serie II (Continuo Nacional).
INEGI. Información Topográfica Digital Escala 1:250 000 serie III.

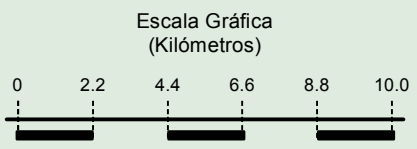
**Compendio de información geográfica municipal de los Estados Unidos Mexicanos
Atotonilco el Grande, Hidalgo**

Uso del Suelo y Vegetación



Simbología

	Bosque
	Agricultura
	Matorral
	Pastizal
	Mezquital
	Zona urbana
	Cuerpo de agua



Fuente: INEGI. *Marco Geoestadístico 2010, versión 4.3.*
 INEGI. Conjunto de Datos Vectoriales de Uso del Suelo y Vegetación Serie III Escala 1:250 000.
 INEGI. Información Topográfica Digital Escala 1:250 000 serie III.