

Instituto Nacional de Estadística y Geografía



Compendio de información geográfica municipal 2010

Huejutla de Reyes

Hidalgo



INSTITUTO NACIONAL
DE ESTADÍSTICA Y GEOGRAFÍA

Compendio de información geográfica municipal de los Estados Unidos Mexicanos Huejutla de Reyes, Hidalgo clave geoestadística 13028

Ubicación geográfica	Coordenadas y altitud	Colindancias	Otros datos
	Entre los paralelos 21° 02' y 21° 16' de latitud norte; los meridianos 98° 16' y 98° 37' de longitud oeste; altitud entre 100 y 1 400 m.	Colinda al norte con el municipio de San Felipe Orizatlán y con el estado de Veracruz de Ignacio de la Llave; al este con el estado de Veracruz de Ignacio de la Llave y con los municipios de Huautla y Atlapexco; al sur con los municipios de Atlapexco, Huazalingo y Tlanchinol; al oeste con los municipios de Tlanchinol, Jaltocán y San Felipe Orizatlán.	Ocupa el 1.89% de la superficie del estado. Cuenta con 208 localidades y una población total de 122 905 habitantes http://mapserver.inegi.org.mx/mgn2k/ ; resultado del censo 2010.

Fisiografía	Provincia	Subprovincia	Sistemas de topoformas
	Sierra Madre Oriental (65.00%) y Llanura Costera del Golfo Norte (35.00%)	Carso Huasteco (65.00%) y Llanuras y Lomeríos (35.00%)	Sierra (65.00%) y Lomerío (35.00%)

Clima	Rango de temperatura	Rango de precipitación	Clima
	20 - 26°C	1 400 - 2 100 mm	Semicálido húmedo con abundantes lluvias en verano (51.94%) y semicálido húmedo con lluvias todo el año (48.06%)

Geología	Periodo	Roca	Sitios de interés
	Paleógeno (75.84%), Cuaternario (18.67%) y Neógeno (1.89%)	Ígnea extrusiva: basalto (1.89%) Sedimentaria: lutita-arenisca (75.84%) Suelo: aluvial (18.67%)	No disponible

Nota: el porcentaje faltante corresponde a Zona Urbana (con 3.60%)

Edafología	Suelo dominante
	Phaeozem (63.3%), Leptosol (31.09%) y Vertisol (2.01%)

Nota: el porcentaje faltante corresponde a Zona Urbana (con 3.60%)

	Región hidrológica	Cuenca	Subcuenca	Corrientes de agua	Cuerpos de agua
Hidrografía	Pánuco (100.00%)	R. Moctezuma (100.00%)	R. Los Hules (68.04%), R. Tempoal (24.36%) y R. San Pedro (7.60%)	Perennes: Atlapexco, Caimantla, Candelaria, Coacuilco y Xiliatl Intermitentes: El Aguacate, Amayalotl, Atlati, Cuichat y Tecacalax	No disponible

Uso del suelo y vegetación	Uso del suelo	Vegetación
	Agricultura (81.62%), Zona Urbana (3.60%)	Selva (13.62%) y bosque (1.16%)

Uso potencial de la tierra	Agrícola	Pecuario
	Para la agricultura mecanizada continua (19.83%) Para la agricultura manual continua (52.13%) Para la agricultura manual estacional (1.92%) No apta para la agricultura (26.12%)	Para el establecimiento de praderas cultivadas con maquinaria agrícola (19.83%) Para el aprovechamiento de la vegetación de pastizal (1.92%) Para el aprovechamiento de la vegetación natural diferente del pastizal (8.71%) No apta para uso pecuario (69.54%)

Zona urbana	Las zonas urbanas están creciendo sobre rocas sedimentarias del Paleógeno y suelo aluvial del Cuaternario, en sierra y lomerío; sobre áreas donde originalmente había suelos denominados Leptosol, Phaeozem y Vertisol; tienen clima semicálido húmedo con abundantes lluvias en verano y semicálido húmedo con lluvias todo el año, y está creciendo sobre terrenos previamente ocupados por agricultura y selva.
--------------------	--

Zonas arqueológicas y monumentos históricos	Arquitectónicos En la Plaza Revolución de la ciudad de Huejutla se encuentra un simpático reloj cuya estructura data de principios del siglo XX, cuenta con un sistema musical que cada hora reproduce la canción de "El Cantador", del autor huasteco, Nicandro Castillo. La Iglesia y exconvento de San Agustín, consideradas monumentos nacionales, datan del siglo XVI, son estilo plateresco edificadas sobre un basamento de una pirámide indígena, se utilizó piedra, laja natural, arco de medio punto con española, su bóveda es de cañón corrido y tiene una pila bautismal de piedra
--	---

	<p>labrada, decorada por elementos vegetales; la Catedral, fue erigida en 1545, la fachada del templo es completamente lisa, con puerta de medio punto, una ventana en ajenez y una espadada de tres arcos; hacia el poniente lleva contrafuertes escalonados en medio de los cuales se instaló la capilla abierta, el antiguo monasterio se colocó a nivel superior y todo el conjunto a lo largo de una loma que bordea al río; y el Museo Popular Huasteco.</p> <p>El templo y exconvento del Sagrario, este conjunto fue levantado por los agustinos hacia 1570, pues se sabe que para 1580 ya se encontraba terminado. Su fachada es de estilo plateresco muy adusto, pues sólo conserva la ventana del coro geminada y un remate en forma de espadañas de tres claros. Tuvo capillas abiertas y posas a un costado y el claustro se edificó en el extremo izquierdo en un nivel más elevado. En el interior del templo se conserva una bella pila bautismal de piedra labrada con motivos vegetales de gran sabor indígena.</p> <p>Históricos Los monumentos en honor a Don Miguel Hidalgo y Costilla; a Don Benito Juárez; a José María Morelos y Pavón, y a Doña Josefa Ortiz de Domínguez.</p>
--	---

Fuente: http://www.e-local.gob.mx/wb2/ELOCAL/EMM_hidalgo

Hablantes de lengua indígena	Dialecto	Número de personas
	Náhuatl, Huasteco, Zapoteca, Mazahua y No especificado	65 451

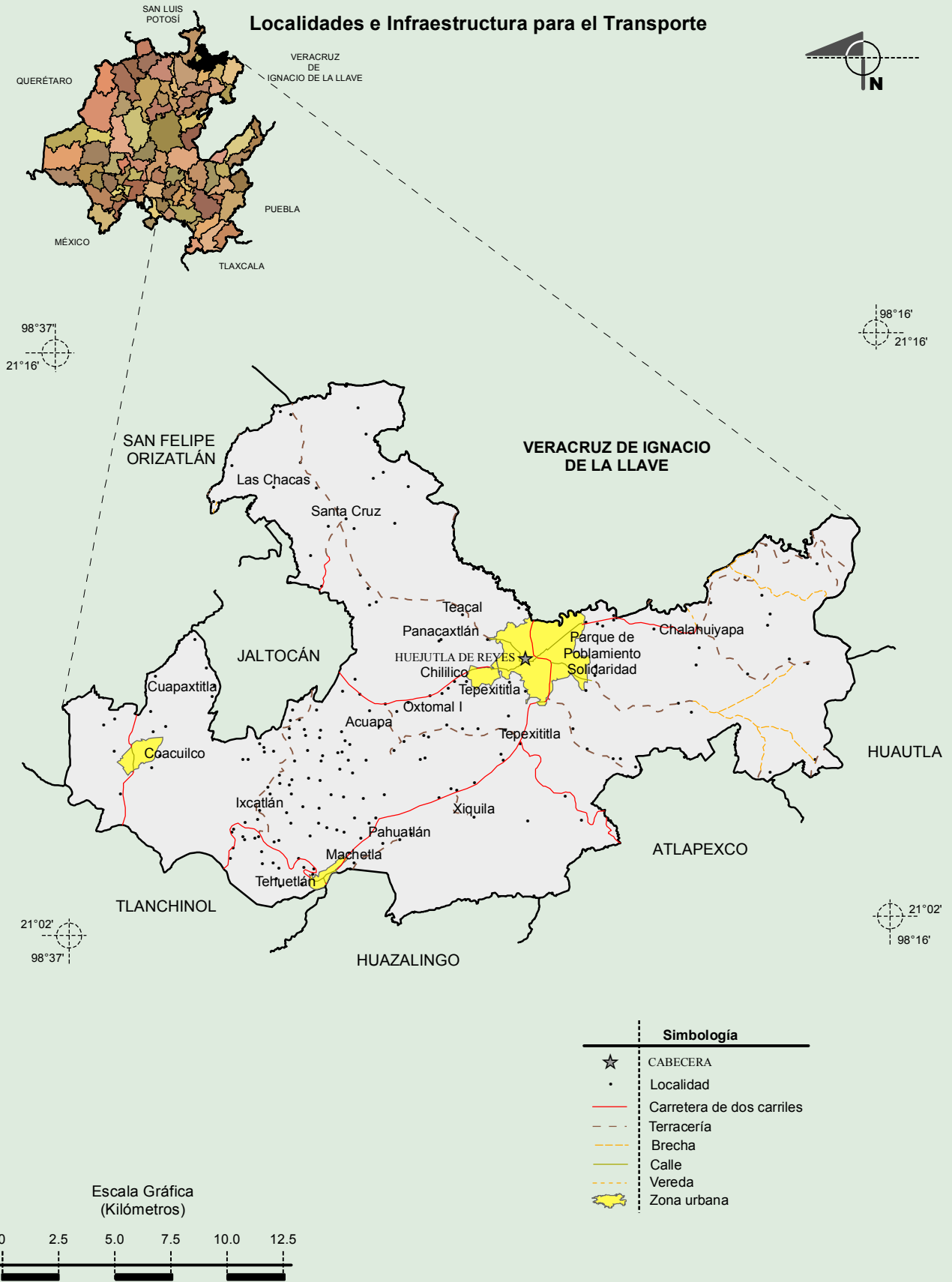
Fuente: INEGI. Hidalgo. II Censo de Población y Vivienda, 2005. Tabulados básicos

Cultura popular	Artesanías	Gastronomía	Música
	<p>En el municipio se elaboran artesanías de diferente clase tales como: La creación de cinturones, faldas, fajas, cintas para el cabello, manteles, delantales y objetos de madera, ayates, mecapales, cinchos, morrales, sudaderas, bolsas, costales, sillas y mecedoras de madera, mimbre y palma. Antiguamente se fabricaban muebles de madera de cedro, como lo son mecedoras, mesas, buros, camas, etc. Se trabaja la alfarería en el moldeado de ollas, pintadas con piedras de tepetate, cántaros y utensilios para cocina en barro blanco, comales, floreros, lebrillos, macetas, jarrones, alcancías, candeleros, cajetes, ceniceros, figuras miniaturas, ocarinas, molde pilonero, chichapales y comales. Además se trabaja el mimbre para el respaldo y asiento de mecedoras y la elaboración de canastos.</p>	<p>Alimentos La cocina regional es sin duda, un atractivo muy importante, ofreciendo exquisitas enchiladas de chile seco, tomate verde o rojo o ajonjolí, el zacahuil, cecina, tamales, queso, bocoles, chorizo, el xohol, pollo huasteco o ranchero, barbacoa de res, carnitas de puerco, mole verde y rojo, capiado y tampiqueñas y el famoso plato huasteco constituido por carne, cecina o pollo frito, enchiladas con queso, verduras y frijoles.</p> <p>Dulces Los dulces regionales son de fruta en almíbar, las charamuscas, las palanquetas y las cocadas, el piloncillo y acitrones.</p> <p>Bebidas En bebidas se encuentran el aguardiente de caña con frutas de la región y los vinos de mesa.</p>	<p>Es tradición del municipio la celebración de fiestas populares en las cuales no puede faltar la música en sus distintas modalidades, destacando entre ellas las bandas de viento Banda Primera, Tercera, Los Caribes, Chicomechocitl, El Ojite, Banda Juvenil, Tres Estrellas, Los Alegres, Las Chacas Arriba, Estrella de Oro, Lucerito, Banda Sonido, Los Cerritos, Los Luceritos, Alegres de Pahuatlán, Dos Amigos, Jilgueros, Los Dos Amigos, Sinfónica, Sonora, Tigres 1, Tigres 2, Primera Banda, Santo Domingo, Primera, Citlalli y los Martínez así como los tríos Calamar, Hernández Hernández y Alegría Huautlense.</p>

Fuente: http://www.e-local.gob.mx/wb2/ELOCAL/EMM_hidalgo

**Compendio de información geográfica municipal de los Estados Unidos Mexicanos
Huejutla de Reyes, Hidalgo**

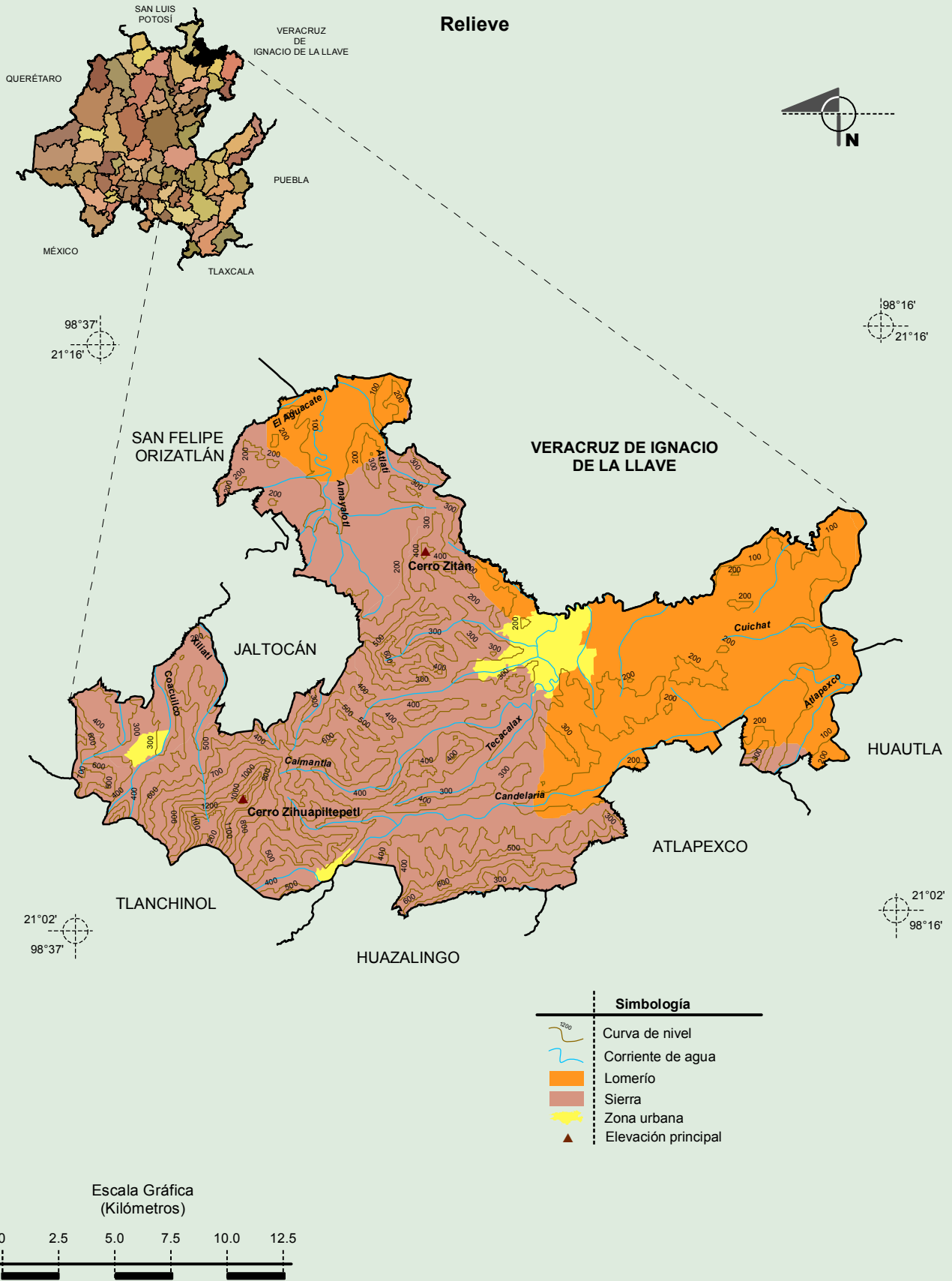
Localidades e Infraestructura para el Transporte



INEGI. Compendio de información geográfica municipal 2010. Huejutla de Reyes, Hidalgo. 2010

Fuente: INEGI. Marco Geoestadístico 2010, versión 4.3.
INEGI. Información Topográfica Digital Escala 1:250 000 serie III.

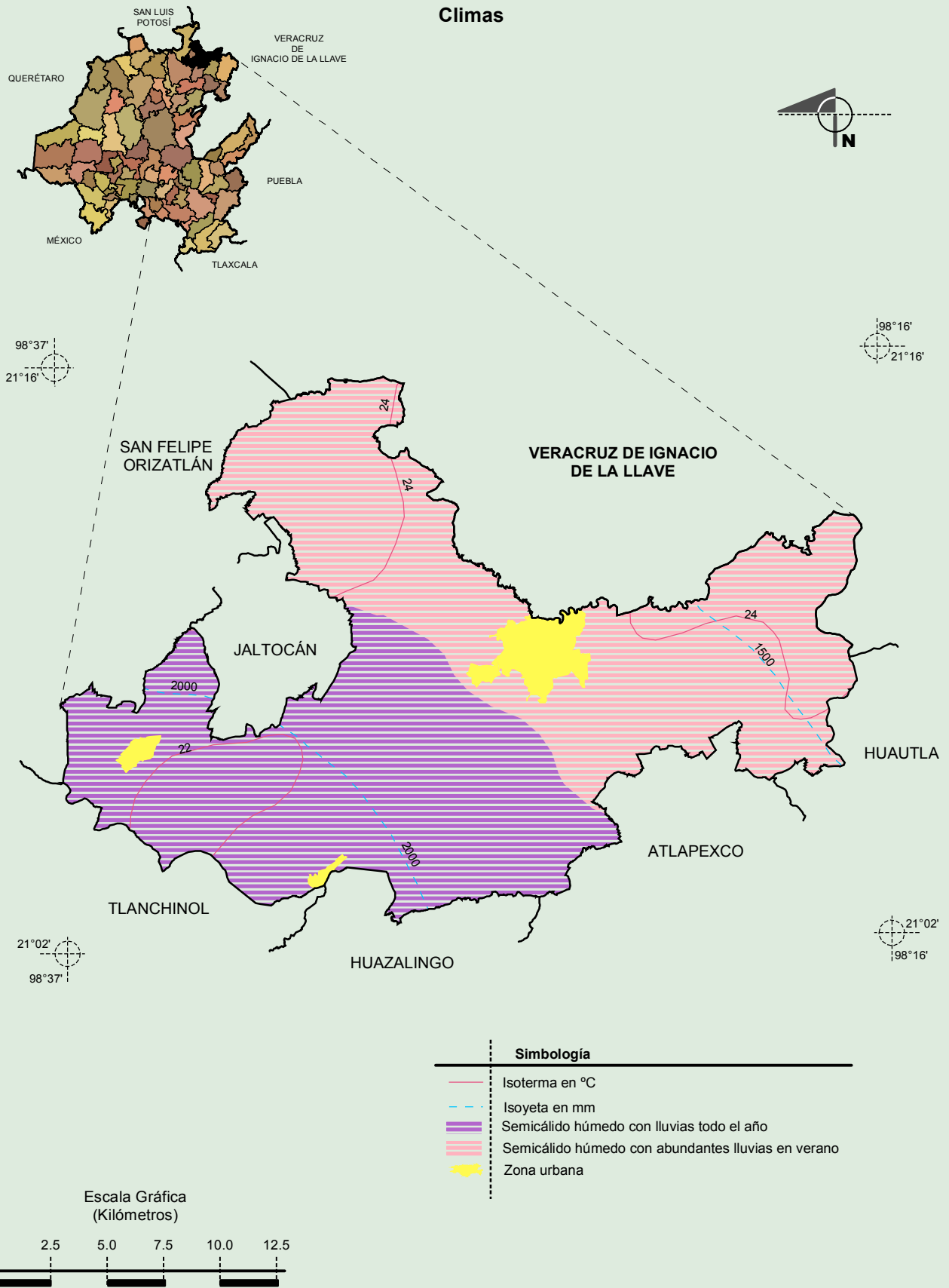
**Compendio de información geográfica municipal de los Estados Unidos Mexicanos
Huejutla de Reyes, Hidalgo**



Fuente: INEGI. *Marco Geoestadístico 2010, versión 4.3.*
 INEGI. Continuo Nacional del Conjunto de Datos Geográficos de la Carta Fisiográfica 1: 1 000 000, serie I.
 INEGI. Información Topográfica Digital Escala 1:250 000 serie III.
 INEGI-CONAGUA. 2007. Mapa de la Red Hidrográfica Digital de México escala 1:250 000. México.

**Compendio de información geográfica municipal de los Estados Unidos Mexicanos
Huejutla de Reyes, Hidalgo**

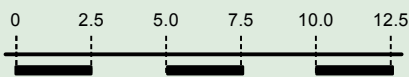
Climas



Simbología

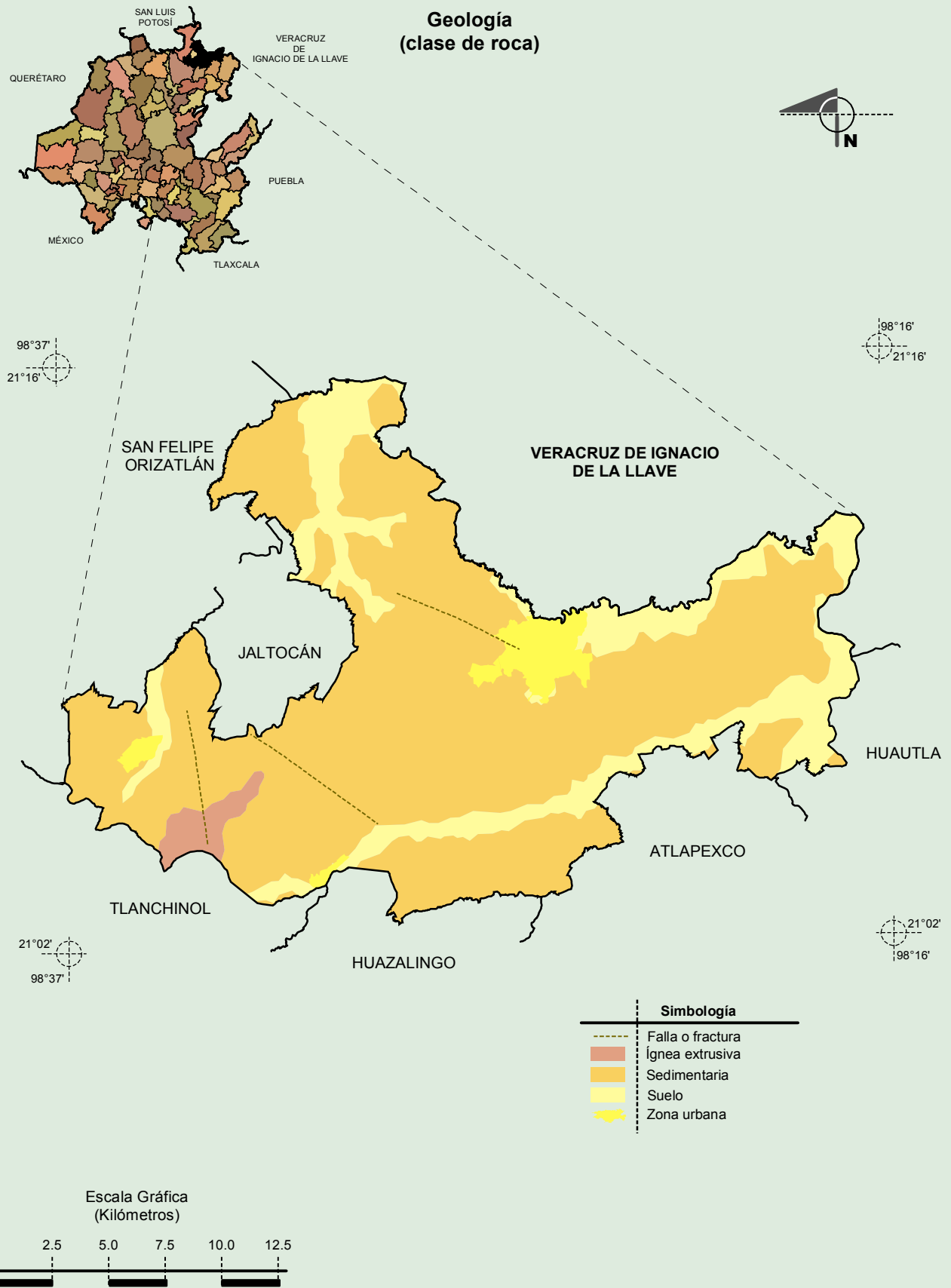
- Isoterma en °C
- - - Isoyeta en mm
- Semicálido húmedo con lluvias todo el año
- Semicálido húmedo con abundantes lluvias en verano
- Zona urbana

Escala Gráfica
(Kilómetros)



Fuente: INEGI. *Marco Geoestadístico 2010, versión 4.3.*
 INEGI. Continuo Nacional del Conjunto de Datos Geográficos de la Carta de Climas, Precipitación Total Anual y Temperatura Media Anual 1:1 000 000, serie I.
 INEGI. Información Topográfica Digital Escala 1:250 000 serie III.

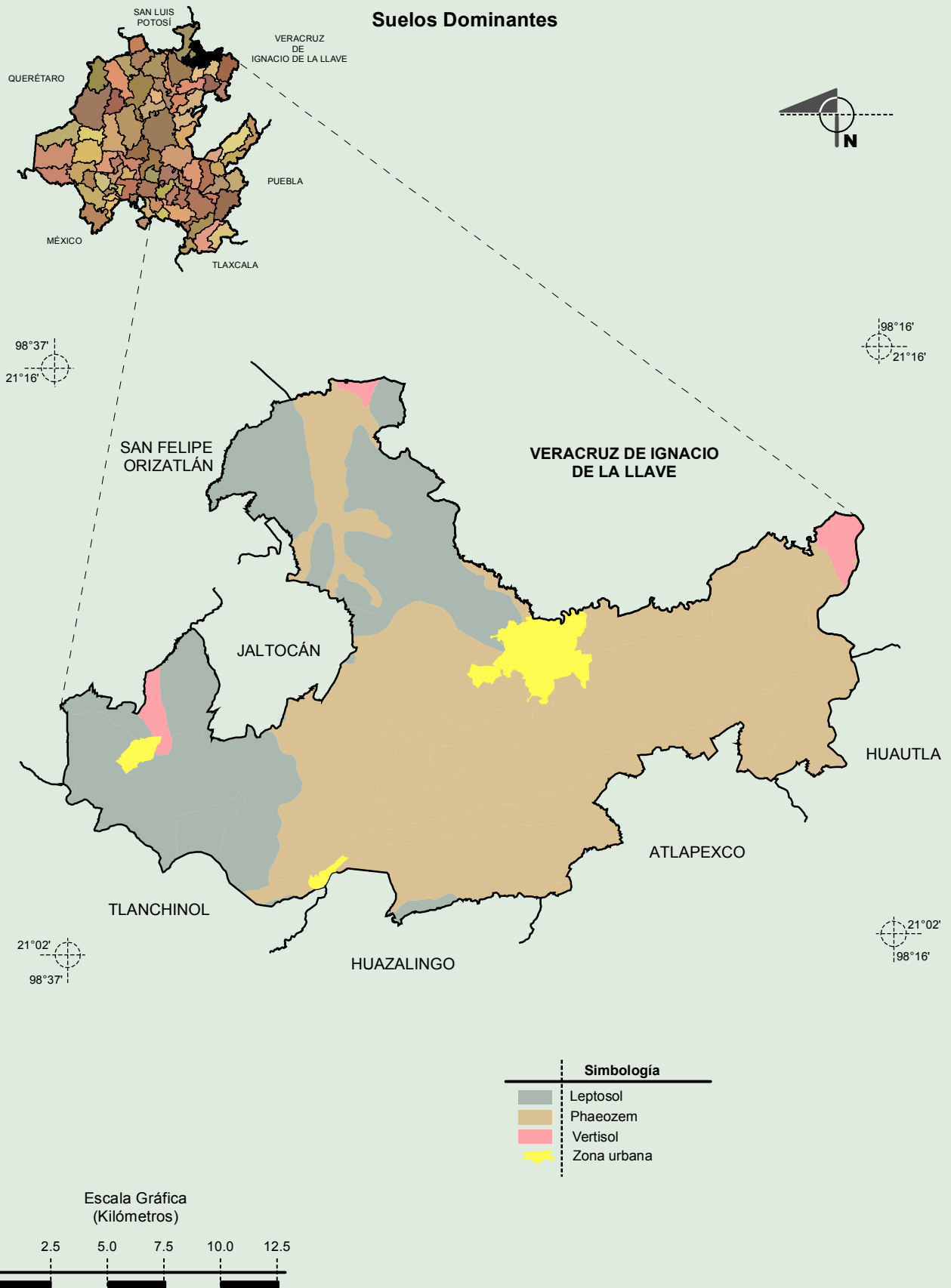
**Compendio de información geográfica municipal de los Estados Unidos Mexicanos
Huejutla de Reyes, Hidalgo**



Fuente: INEGI. *Marco Geoestadístico 2010, versión 4.3.*
 INEGI. Continuo Nacional del Conjunto de Datos Geográficos de la Carta Geológica 1:250 000, serie I.
 INEGI. Información Topográfica Digital Escala 1:250 000 serie III.

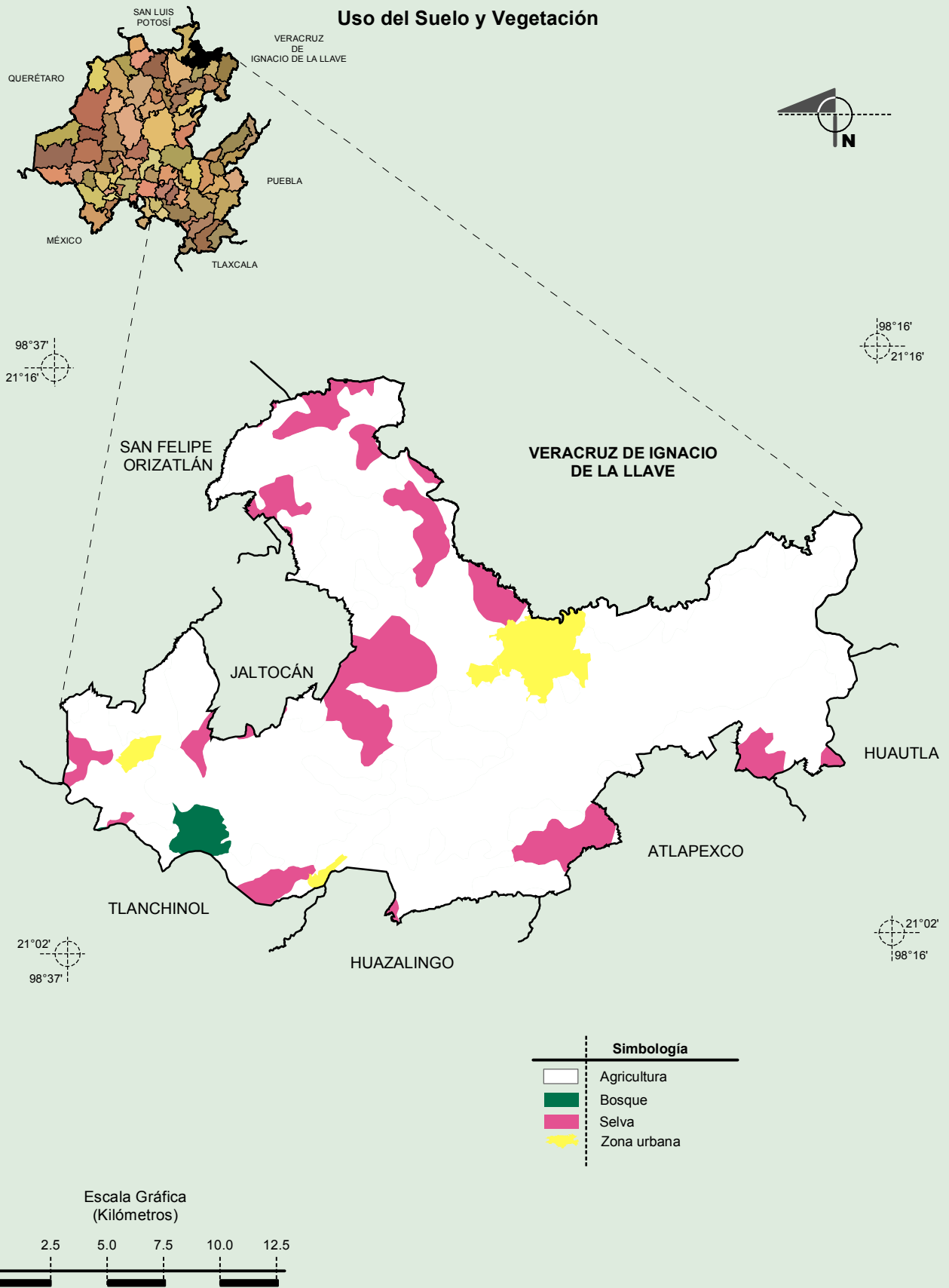
**Compendio de información geográfica municipal de los Estados Unidos Mexicanos
Huejutla de Reyes, Hidalgo**

Suelos Dominantes



Fuente: INEGI. *Marco Geoestadístico 2010, versión 4.3.*
 INEGI. Conjunto de Datos Vectorial Edafológico, Escala 1:250 000, Serie II (Continuo Nacional).
 INEGI. Información Topográfica Digital Escala 1:250 000 serie III.

**Compendio de información geográfica municipal de los Estados Unidos Mexicanos
Huejutla de Reyes, Hidalgo**



Fuente: INEGI. *Marco Geoestadístico 2010, versión 4.3.*
 INEGI. Conjunto de Datos Vectoriales de Uso del Suelo y Vegetación Serie III Escala 1:250 000.
 INEGI. Información Topográfica Digital Escala 1:250 000 serie III.