



Compendio de información geográfica municipal 2010

Nopala de Villagrán

Hidalgo



INSTITUTO NACIONAL
DE ESTADÍSTICA Y GEOGRAFÍA

**Compendio de Información Geográfica Municipal de los
Estados Unidos Mexicanos
Nopala de Villagrán, Hidalgo
clave geoestadística 13044**

Ubicación geográfica	Coordenadas y altitud	Colindancias	Otros datos
	Entre los paralelos 20° 08' y 20° 20' de latitud norte; los meridianos 99° 30' y 99° 52' de longitud oeste; altitud entre 2 100 y 3 100 m.	Colinda al norte con el municipio de Huichapan; al este con los municipios de Huichapan, Chapantongo y el estado de México; al sur con el estado de México; al oeste con el estado de México y el municipio de Huichapan.	Ocupa el 1.64% de la superficie del estado. Cuenta con 111 localidades y una población total de 15 666 habitantes http://mapserver.inegi.org.mx/mgn2k/ ; resultado del censo 2010.

Fisiografía	Provincia	Subprovincia	Sistemas de topoformas
	Eje Neovolcánico (100.00%)	Llanuras y Sierras de Querétaro e Hidalgo (100.00%)	Lomerío (82.40%), Escudo volcánico (12.64%) y Llanura (4.96%)

Clima	Rango de temperatura	Rango de precipitación	Clima
	12 – 16°C	500 – 800 mm	Templado subhúmedo con lluvias en verano, de menor humedad (66.46%), templado subhúmedo con lluvias en verano, de humedad media (25.90%) y semiseco templado (7.64%)

Geología	Periodo	Roca	Sitios de interés
	Neógeno (94.43%), Cuaternario (4.32%)	Ígnea extrusiva: basalto (49.07%), volcanoclástico (26.68%), toba ácida (12.55%), brecha volcánica básica (2.73%), riolita (2.43%) y andesita (0.97%) Suelo: aluvial (4.32%).	No disponible

Nota: el porcentaje faltante corresponde a Zona Urbana con (0.41%) y Cuerpos de Agua con (0.84%).

Edafología	Suelo dominante
	Phaeozem (58.92%), Vertisol (19.75%), Luvisol (12.11%), Leptosol (4.10%), Planosol (3.87%).

Nota: el porcentaje faltante corresponde a Zona Urbana con (0.41%) y Cuerpos de Agua con (0.84%).

	Región hidrológica	Cuenca	Subcuenca	Corrientes de agua	Cuerpos de agua
Hidrografía	Pánuco (100.00%)	R. Moctezuma (100.00%)	R. Tecozautla (83.28%), R. Alfajayucan (14.71%) y R. Tula (2.01%)	Intermitentes: Agua Sanche, Batha, Calabacillas, Casas Viejas, El Charcon, El Fraile, El Jardín, Hondo, La Mesa y Tequexido Perenne: El Águila	Perennes (0.84%): Dañú, Francisco I. Madero, La Cañada, Presa Nopala y Santa Lucía Intermitentes: La Loma y Trejo

Uso del suelo y vegetación	Uso del suelo	Vegetación
	Agricultura (65.43%) y zona urbana (0.41%).	Bosque (8.29%), pastizal (23.33%) y matorral (1.70%).

Nota: el porcentaje faltante corresponde a Cuerpos de Agua con (0.84%).

Uso potencial de la tierra	Agrícola	Pecuario
	Para la agricultura mecanizada continua (48.28%) Para la agricultura con tracción animal estacional (12.41%) Para la agricultura manual estacional (5.96%) No apta para la agricultura (33.35%)	Para el establecimiento de praderas cultivadas con maquinaria agrícola (48.31%) Para el aprovechamiento de la vegetación de pastizal (13.32%) Para el aprovechamiento de la vegetación natural diferente del pastizal (35.27%) No apta para uso pecuario (3.10%)

Zona urbana	La zona urbana está creciendo sobre rocas ígneas extrusivas del Neógeno, en lomerío y escudo volcánico; sobre áreas donde originalmente había suelo denominado Phaeozem; tiene clima templado subhúmedo con lluvias en verano, de menor humedad, y está creciendo sobre terrenos previamente ocupados por agricultura.
--------------------	--

Zonas arqueológicas y monumentos históricos	En esta región se han encontrado y se siguen encontrando núcleos otomíes como utensilios de cocina hechos de barro, punta de flecha obsidiana, fracciones de metales, ídolos y otros objetos diversos, así como restos humanos estudiados y definidos como del horizonte otomí. Dentro de los monumentos arquitectónicos están. Parroquia de Santa María Magdalena.
--	---

	<p>Terminado en 1620; Palacio Municipal construido en el año de 1874; Capilla de San Sebastián, ubicada en la comunidad de San Sebastián; Capilla "El Calvario", ubicada en la comunidad de San Sebastián Tenochtitlán en callejón 5 de mayo; Capilla "El Calvario", ubicada en la comunidad de Humini"; Capilla de la Santísima Trinidad, ubicada en Maravillas por el camino nacional a México.</p> <p>Cascos de Hacienda.</p> <p>Antes de llegar al Municipio de Nopala, se encuentran sobre la carretera la Hacienda del Destello. Otra es la que se encuentra en la comunidad de Jagüey, mejor conocida como La Hacienda.</p> <p>También cuenta con una hacienda la comunidad de Dañu y otra en la comunidad del Jazmín.</p>
--	---

Fuente: www.inafed.gob.mx/wb2/ELOCAL/ELOC_Enciclopedia

Hablantes de lengua indígena	Dialecto	Número de personas
	Otomí, Náhuatl, Huasteco, Mixteca, Zoque y No especificado.	46

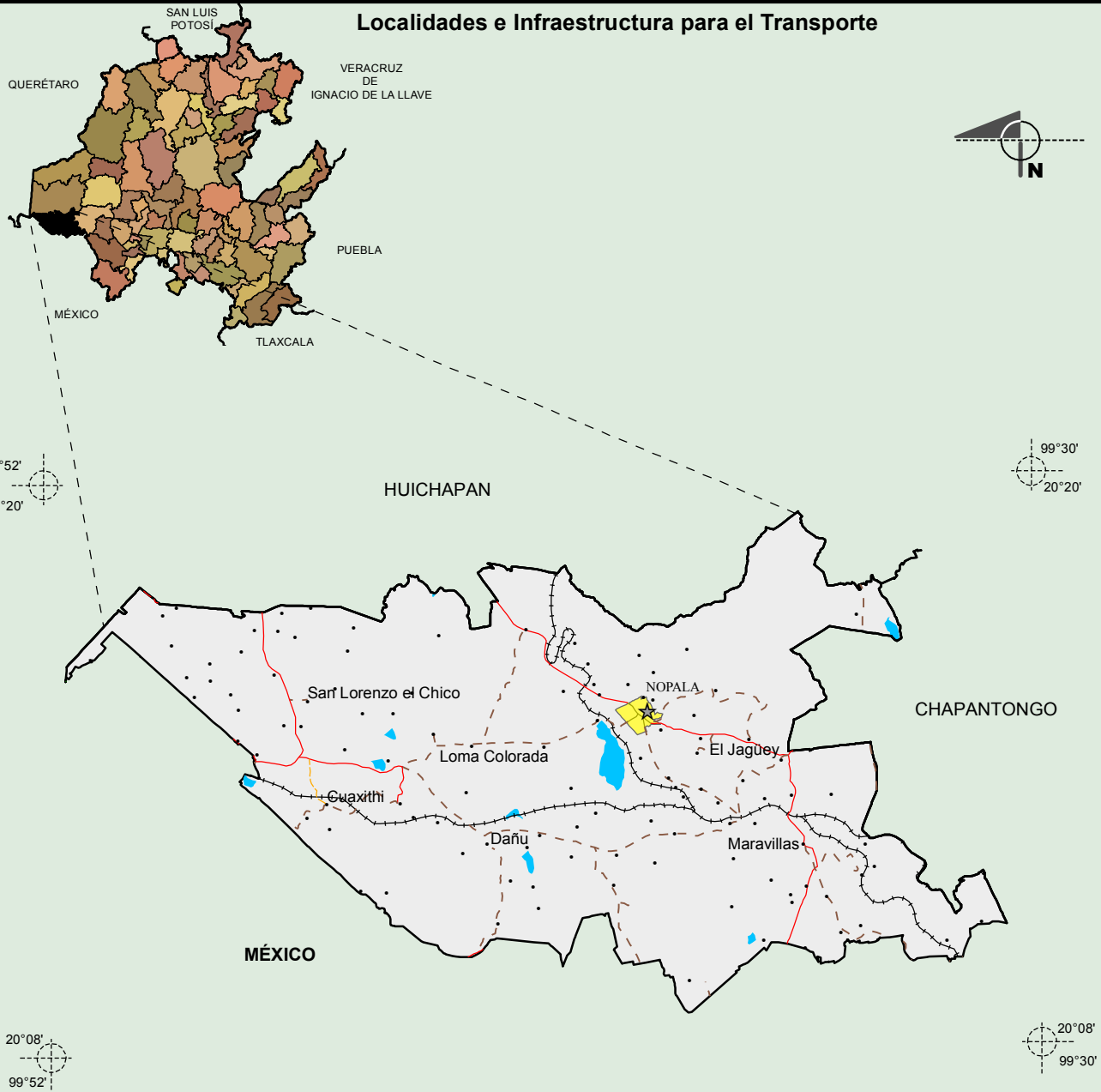
Fuente: INEGI. Hidalgo. II Censo de Población y Vivienda, 2005. Tabulados básicos

Cultura popular	Artesanías	Gastronomía	Música
	En este municipio se producen artesanías como: metates, objetos de cantera, molcajetes, objetos de mármol, servilletas, manteles, pañuelos, todos bordados por artesanos de Nopala de Villagrán.	<p>Alimentos</p> <p>La gastronomía típica del municipio están los quesos y cremas, tamales verdes, rojos y de jitomate.</p> <p>Dulces</p> <p>Dulces de pepitas de calabaza.</p> <p>Bebidas</p> <p>Vinos de mesa y jugos de frutas.</p>	No disponible

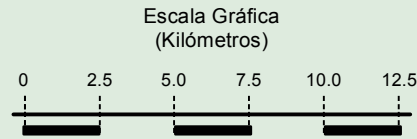
Fuente: www.inafed.gob.mx/wb2/ELOCAL/ELOC_Enciclopedia

**Compendio de información geográfica municipal de los Estados Unidos Mexicanos
Nopala de Villagrán, Hidalgo**

Localidades e Infraestructura para el Transporte



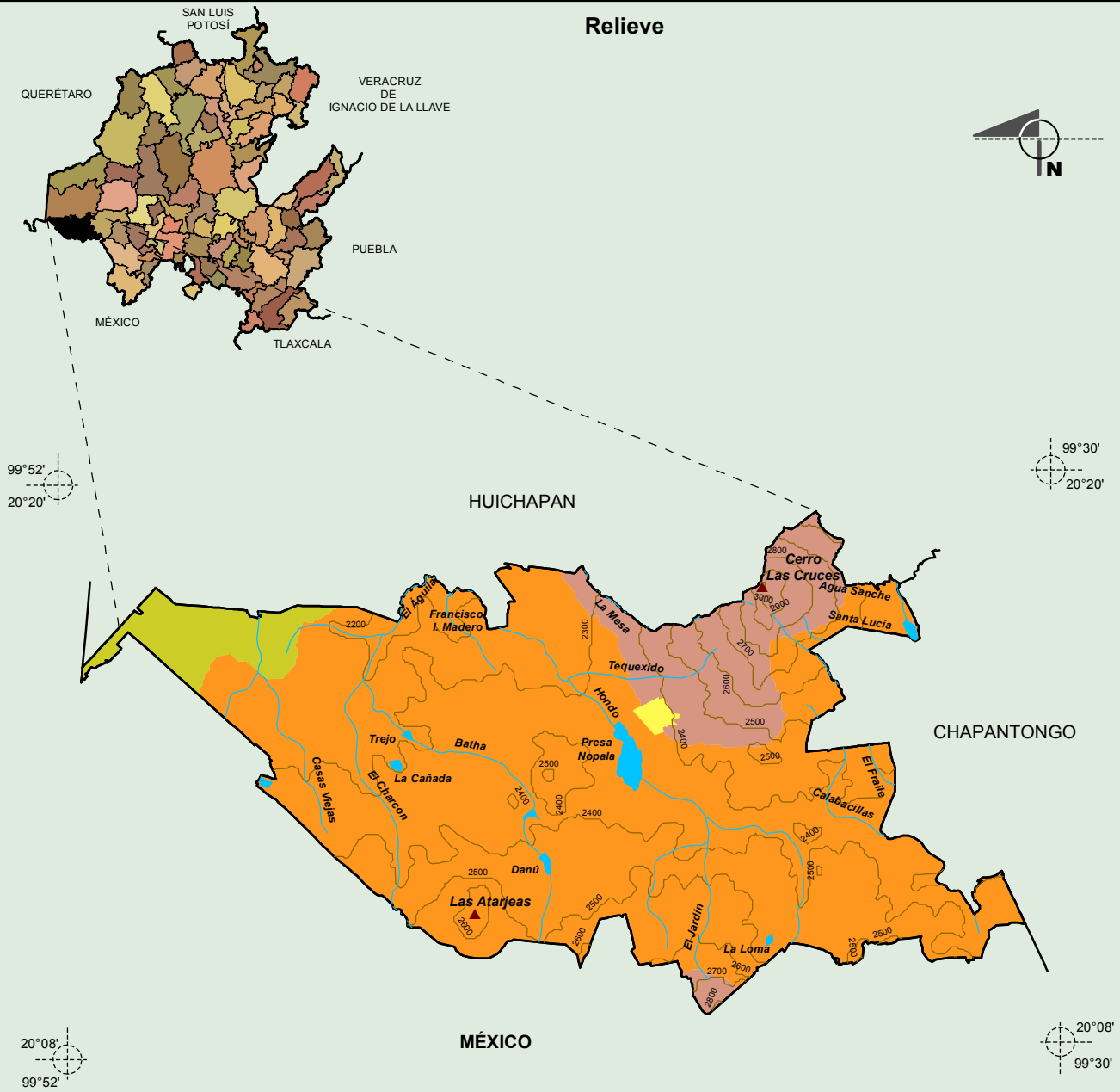
Simbología	
★	CABECERA
•	Localidad
— (green)	Carretera de más de dos carriles
— (red)	Carretera de dos carriles
- - - (dashed)	Terracería
— (yellow)	Brecha
— (grey)	Calle
+++	Vía de ferrocarril
■ (yellow)	Zona urbana
■ (blue)	Cuerpo de agua



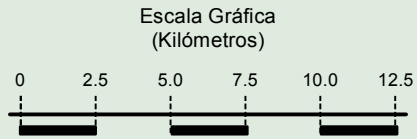
Fuente: INEGI. Marco Geoestadístico 2010, versión 4.3.
INEGI. Información Topográfica Digital Escala 1:250 000 serie III.

Compendio de información geográfica municipal de los Estados Unidos Mexicanos
Nopala de Villagrán, Hidalgo

Relieve



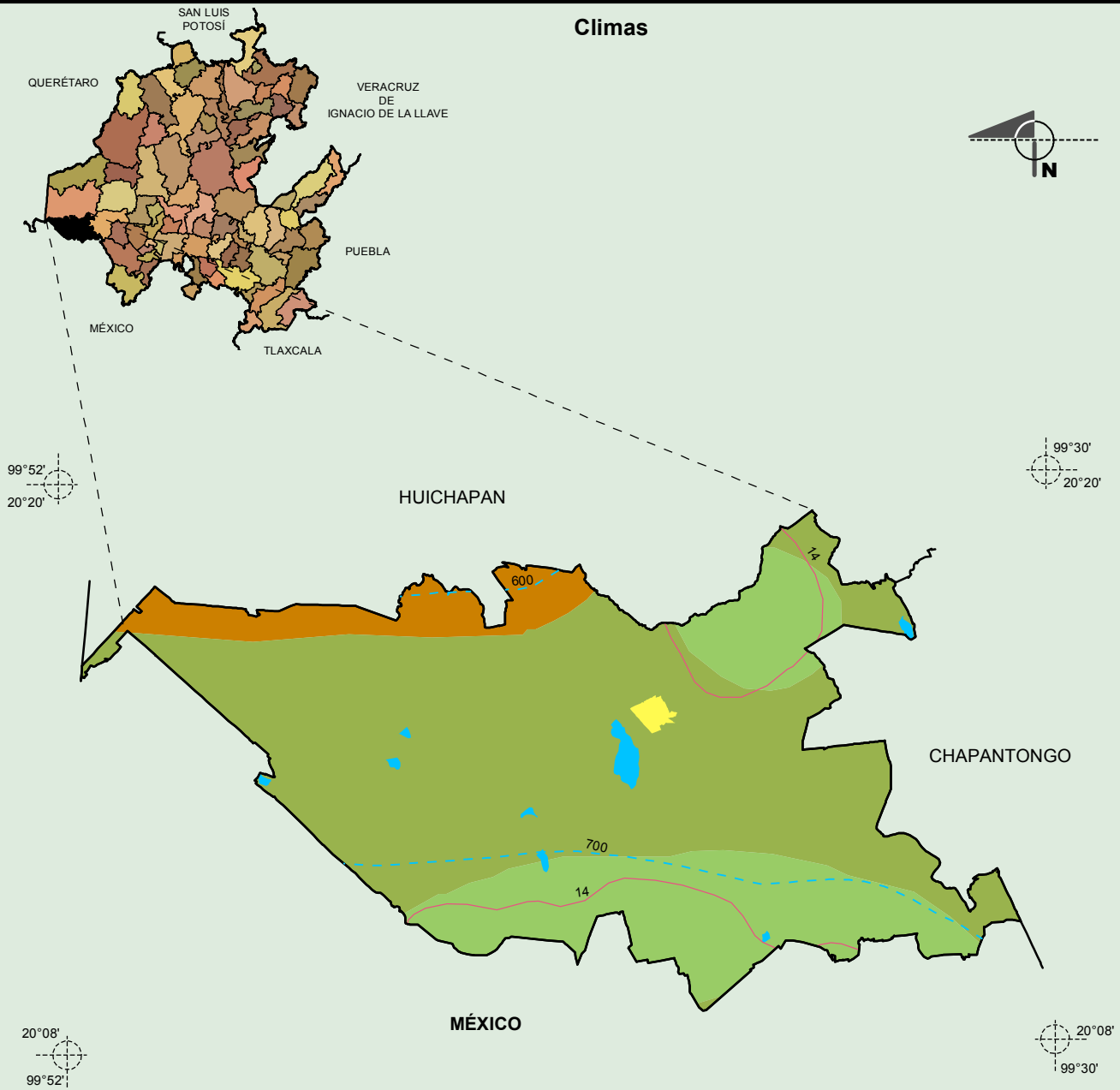
Simbología	
	Curva de nivel
	Corriente de agua
	Escudo volcánico
	Llanura
	Lomerío
	Elevación principal
	Zona urbana
	Cuerpo de agua



Fuente: INEGI. Marco Geoestadístico 2010, versión 4.3.
 INEGI. Continuo Nacional del Conjunto de Datos Geográficos de la Carta Fisiográfica 1: 1 000 000, serie I.
 INEGI. Información Topográfica Digital Escala 1:250 000 serie III.
 INEGI-CONAGUA. 2007. Mapa de la Red Hidrográfica Digital de México escala 1:250 000. México.

Compendio de información geográfica municipal de los Estados Unidos Mexicanos
Nopala de Villagrán, Hidalgo

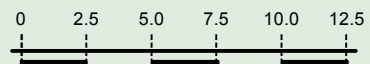
Climas



Simbología

- Isoyeta en mm
- Isoterma en °C
- Semiseco templado
- Templado subhúmedo con lluvias en verano, de menor humedad
- Templado subhúmedo con lluvias en verano, de humedad media
- Zona urbana
- Cuerpo de agua

Escala Gráfica (Kilómetros)

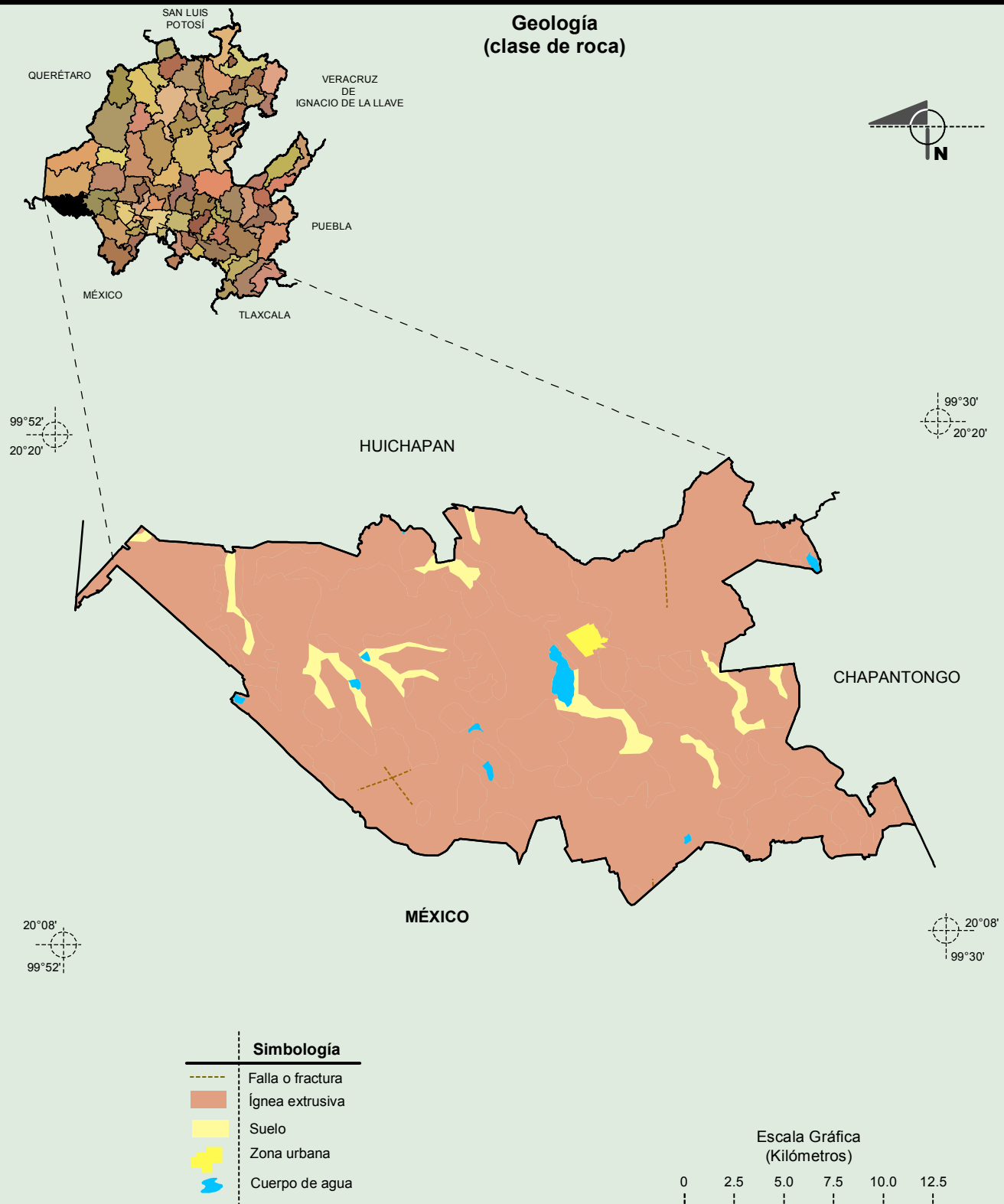


Fuente: INEGI. *Marco Geoestadístico 2010, versión 4.3.*

INEGI. Continuo Nacional del Conjunto de Datos Geográficos de la Carta de Climas, Precipitación Total Anual y Temperatura Media Anual, 1:1 000 000, serie I.

INEGI. Información Topográfica Digital Escala 1:250 000 serie III.

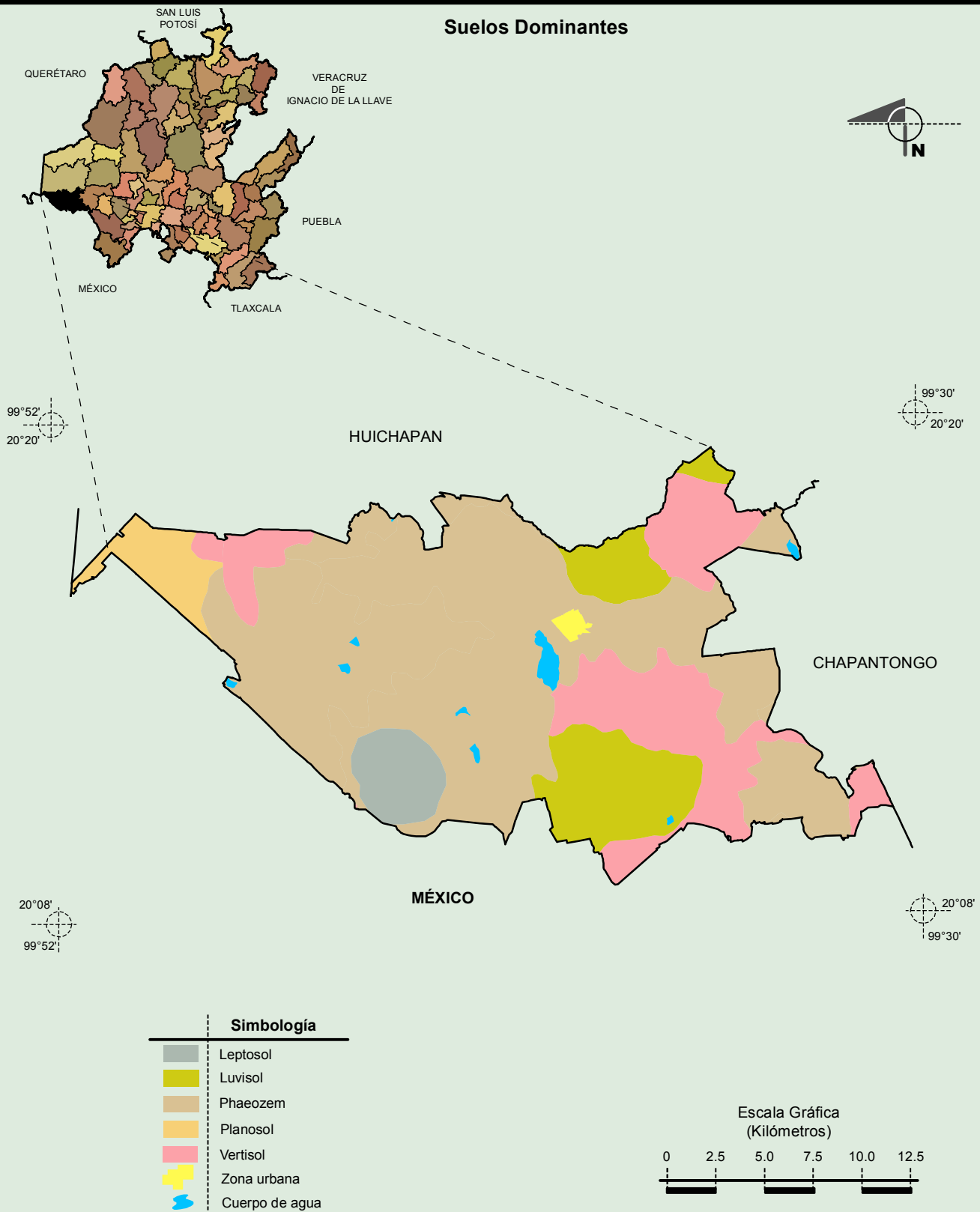
Compendio de información geográfica municipal de los Estados Unidos Mexicanos
Nopala de Villagrán, Hidalgo



Fuente: INEGI. *Marco Geoestadístico 2010, versión 4.3.*
 INEGI. Continuo Nacional del Conjunto de Datos Geográficos de la Carta Geológica 1:250 000, serie I.
 INEGI. Información Topográfica Digital Escala 1:250 000 serie III.

Compendio de información geográfica municipal de los Estados Unidos Mexicanos
Nopala de Villagrán, Hidalgo

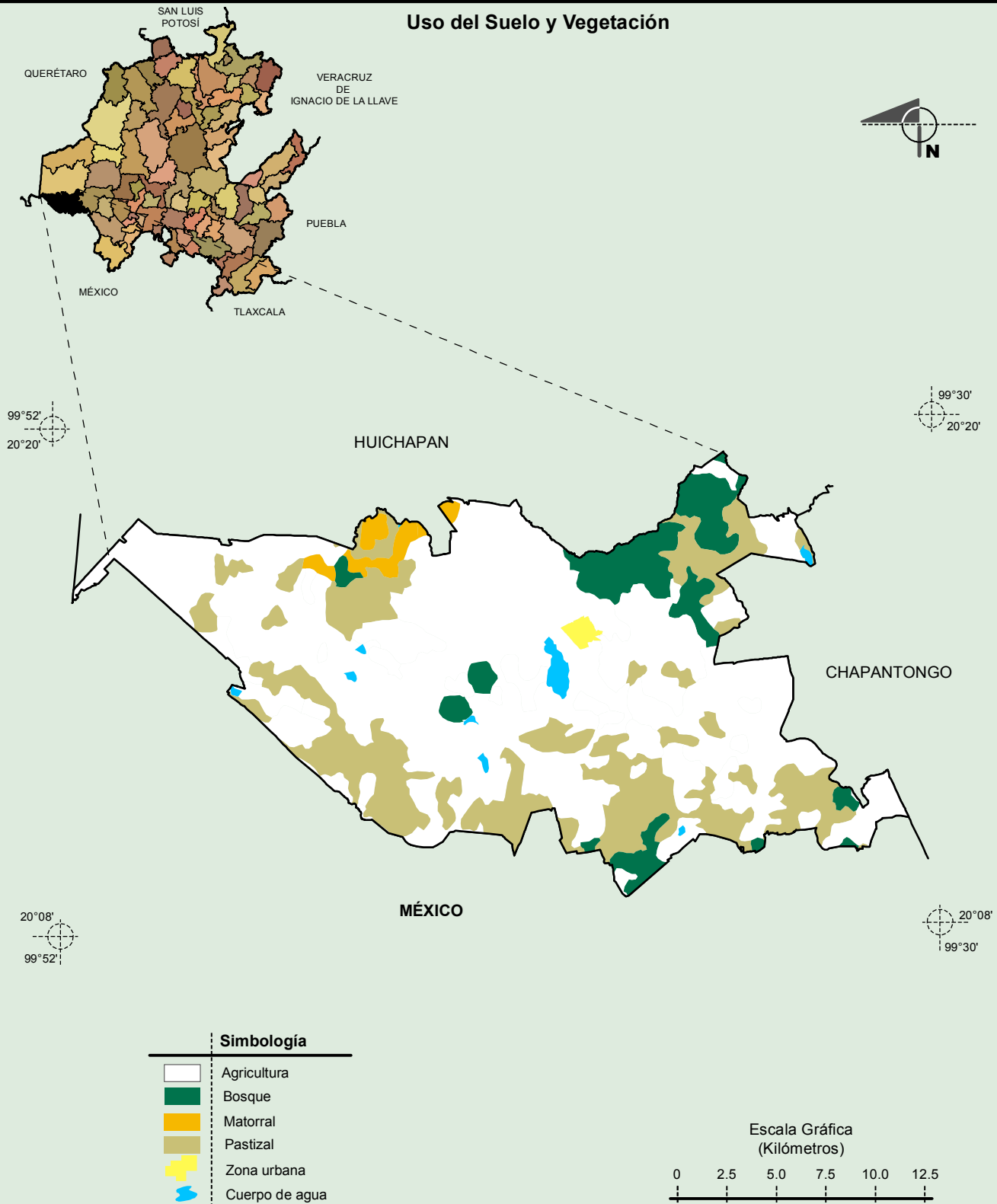
Suelos Dominantes



Fuente: INEGI. *Marco Geoestadístico 2010, versión 4.3.*
 INEGI. Conjunto de Datos Vectorial Edafológico, Escala 1:250 000, Serie II (Continuo Nacional).
 INEGI. Información Topográfica Digital Escala 1:250 000 serie III.

Compendio de información geográfica municipal de los Estados Unidos Mexicanos
Nopala de Villagrán, Hidalgo

Uso del Suelo y Vegetación



Fuente: INEGI. *Marco Geoestadístico 2010, versión 4.3.*
 INEGI. Conjunto de Datos Vectoriales de Uso del Suelo y Vegetación Serie III Escala 1:250 000.
 INEGI. Información Topográfica Digital Escala 1:250 000 serie III.