



# Compendio de información geográfica municipal 2010

Pachuca de Soto

Hidalgo



INSTITUTO NACIONAL  
DE ESTADÍSTICA Y GEOGRAFÍA

# Compendio de Información Geográfica Municipal de los Estados Unidos Mexicanos Pachuca de Soto, Hidalgo clave geoestadística 13048

Ubicación geográfica	Coordenadas y altitud	Colindancias	Otros datos
	Entre los paralelos 20° 01' y 20° 12' de latitud norte; los meridianos 98° 41' y 98°52' de longitud oeste; altitud entre 2 300 y 3 100 m.	Colinda al norte con los municipios de San Agustín Tlaxiaca y Mineral del Chico; al este con los municipios de Mineral del Monte y Mineral de la Reforma; al sur con los municipios de Mineral de la Reforma, Zempoala, Zapotlán de Juárez y San Agustín Tlaxiaca; al oeste con el municipio de San Agustín Tlaxiaca.	Ocupa el 0.74% de la superficie del estado. Cuenta con 35 localidades y una población total de 267 862 habitantes. <a href="http://mapserver.inegi.org.mx/mgn2k/">http://mapserver.inegi.org.mx/mgn2k/</a> ; resultado del censo 2010.

Fisiografía	Provincia	Subprovincia	Sistemas de topoformas
	Eje Neovolcánico (100.0%)	Llanuras y Sierras de Querétaro e Hidalgo (53.28%) y Lagos y Volcanes de Anáhuac (46.72%)	Sierra (53.28%), Llanura (36.13%) y Lomerío (10.59%)

Clima	Rango de temperatura	Rango de precipitación	Clima
	10 – 16 °C	400 – 900 mm	Semiseco templado (54.25%), templado subhúmedo con lluvias en verano, de menor humedad (41.97%), semifrío subhúmedo con lluvias en verano, de mayor humedad (3.49%) y templado subhúmedo con lluvias en verano, de mayor humedad (0.29%)

Geología	Periodo	Roca	Sitios de interés
	Neógeno (49.01%) y Cuaternario (6.53%)	Ígnea extrusiva: volcanoclástico (19.28%), andesita-brecha volcánica intermedia (11.98%), toba ácida brecha volcánica ácida (6.86%), basalto-brecha volcánica básica (5.91%), brecha volcánica básica (3.52%), Riolita (0.49%), toba ácida (0.48%) y vidrio (0.55%) Suelo: aluvial (6.47%)	Banco de material: Acabados Mina: Oro y plata

*Nota: el porcentaje faltante corresponde a Zona Urbana con (44.46%).*

Edafología	Suelo dominante
	Phaeozem (41.49%), Luvisol (5.27%), Regosol (3.91%), Leptosol (3.64%) y Vertisol (1.23%)

Nota: el porcentaje faltante corresponde a Zona Urbana con (44.46%).

	Región hidrológica	Cuenca	Subcuenca	Corrientes de agua	Cuerpos de agua
Hidrografía	Pánuco (100.0%)	R. Moctezuma (100.0%)	R. Tezontepec (84.78%), R. Actopan (13.75%) y R. Amajac (1.47%)	Intermitentes: Derrame de Presa, El Bosque, El Molino, Temascalillos y San Pablo.	No disponible

Uso del suelo y vegetación	Uso del suelo	Vegetación
	Agricultura (29.92%) y zona urbana (44.46%)	Pastizal (8.71%), matorral (9.16%) y bosque (7.75%)

Uso potencial de la tierra	Agrícola	Pecuario
	Para la agricultura mecanizada continua (61.33%) Para la agricultura con tracción animal estacional (2.56%) Para la agricultura manual continua (4.51%) Para la agricultura manual estacional (11.97%) No apta para la agricultura (19.63%)	Para el establecimiento de praderas cultivadas con maquinaria agrícola (61.33%) Para el aprovechamiento de la vegetación natural diferente del pastizal (7.07%) Para el aprovechamiento de la vegetación natural únicamente por el ganado caprino (16.66%) No apta para uso pecuario (14.94%)

Zona urbana	Las zonas urbanas están creciendo sobre rocas ígneas extrusivas de Neógeno y suelo del Cuaternario, en llanura, lomerío y sierra; sobre áreas donde originalmente había suelos denominados Leptosol, Phaeozem y Regosol; tienen clima semiseco templado y templado subhúmedo con lluvias en verano, y están creciendo sobre terrenos previamente ocupados por agricultura, matorral y pastizal.
-------------	---

Zonas arqueológicas y monumentos históricos	<p>Reloj Monumental</p> <p>La idea de erigir esta obra, surgió a raíz de la conmemoración del primer centenario de la Guerra de independencia y fue concebida por un grupo de hombres entusiastas de esta localidad, quienes les plantearon don Jesús Zenil, embajador de México en Austria, la posibilidad de gestionar la adquisición en la misma fábrica en que fue construido el carillón del Big Ben de Londres, la maquinaria del Reloj de Pachuca.</p> <p>Fue inaugurado el 15 de Septiembre de 1910, bajo el proyecto de Tomás de Cordero y construido por los ingenieros Francisco Hernández y Luis Carreón.</p> <p>En una especie de torre de cuatro cuerpos, de estilo neoclásico, con un remate de cobre fabricado en Monterrey, fue construido en cantera blanca, con una altura de 40 metros.</p>
---	---

	<p>En su cuerpo medio, presenta cuatro hermosas esculturas femeninas realizadas en mármol de Carrara, que simbolizan a la Reforma, La Libertad, La Independencia y La Constitución.</p> <p><b>Capilla de la Asunción</b> Su portada se compone de dos cuerpos, el primero de ellos se encuentra en el acceso al templo con un arco de medio punto, franqueado por dos pilastras y una arquivolta barroca. El segundo cuerpo presenta una ventana coral, en la parte superior se encuentra un nicho rematado por un frontón. La torre es de dos cuerpos y ambos presentan vanos con arco de medio punto. La capilla es el corazón religioso de la comunidad, punto de reunión después de las misas dominicales.</p> <p><b>El Templo Metodista</b> Su construcción data de principios del siglo y se caracteriza por su fachada a partir de tabique aparente, sobresalen sus ventanas y puertas ojivales de estilo neogótico.</p> <p>Actualmente es sede de la iglesia protestante y de la escuela Julián Villagrán. Es considerado uno de los edificios más importantes del estado.</p> <p><b>La Casa del Conde Rule</b> Es otra de las interesantes muestras de la arquitectura de la época porfiriana, construido en la última década del siglo XIX. El inmueble perteneció al rico minero inglés don Francisco Rule, que se viera beneficiado por la rica bonanza de las minas de la región. Hoy es sede del Gobierno Municipal.</p> <p><b>Edificio de las Cajas Reales</b> Llamado así porque era el lugar donde los mineros pagaban sus quintos o impuestos a la corona de España.</p> <p>Su construcción data del siglo XVII, por órdenes del virrey Sebastián de Toledo Márquez Mancera. Es un edificio colonial de dos niveles con patio central, sobresaliendo de la fachada dos torres flanqueando la puerta principal y una en la parte norte que servía para la vigilancia del edificio. Actualmente alberga las oficinas de la Compañía Real del Monte y Pachuca.</p>
--	---

Fuente: [www.inafed.gob.mx/wb2/ELOCAL/ELOC\\_Enciclopedia](http://www.inafed.gob.mx/wb2/ELOCAL/ELOC_Enciclopedia)

Hablantes de lengua indígena	Dialecto	Número de personas
	Náhuatl, Otomí, Zapoteca, Totonaca, Mixteca y No especificado.	6 033

Fuente: INEGI. Hidalgo. II Censo de Población y Vivienda, 2005. Tabulados básicos

Cultura popular	Artesanías	Gastronomía	Música
	No disponible	No disponible	Es tradición del municipio, la celebración de fiestas populares en las cuales no puede faltar la música en sus distintas modalidades, destacando entre ellas los tríos, entre los cuales tenemos: a los Campiranos de Hidalgo, los Pregoneritos de Hidalgo, Real Hidalguense y Cantar Huasteco.

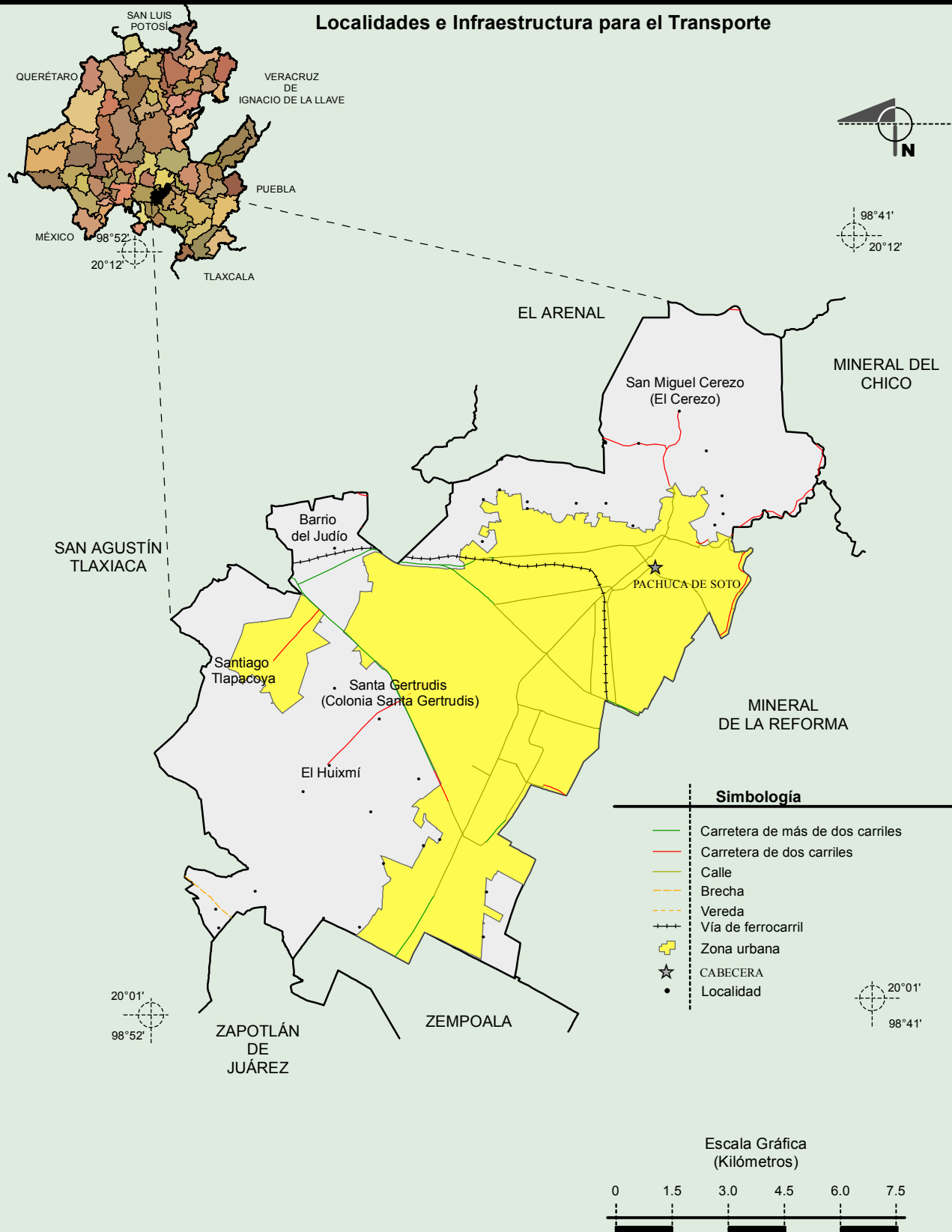
Fuente: [www.inafed.gob.mx/wb2/ELOCAL/ELOC\\_Enciclopedia](http://www.inafed.gob.mx/wb2/ELOCAL/ELOC_Enciclopedia)



# Compendio de información geográfica municipal de los Estados Unidos Mexicanos

## Pachuca de Soto, Hidalgo

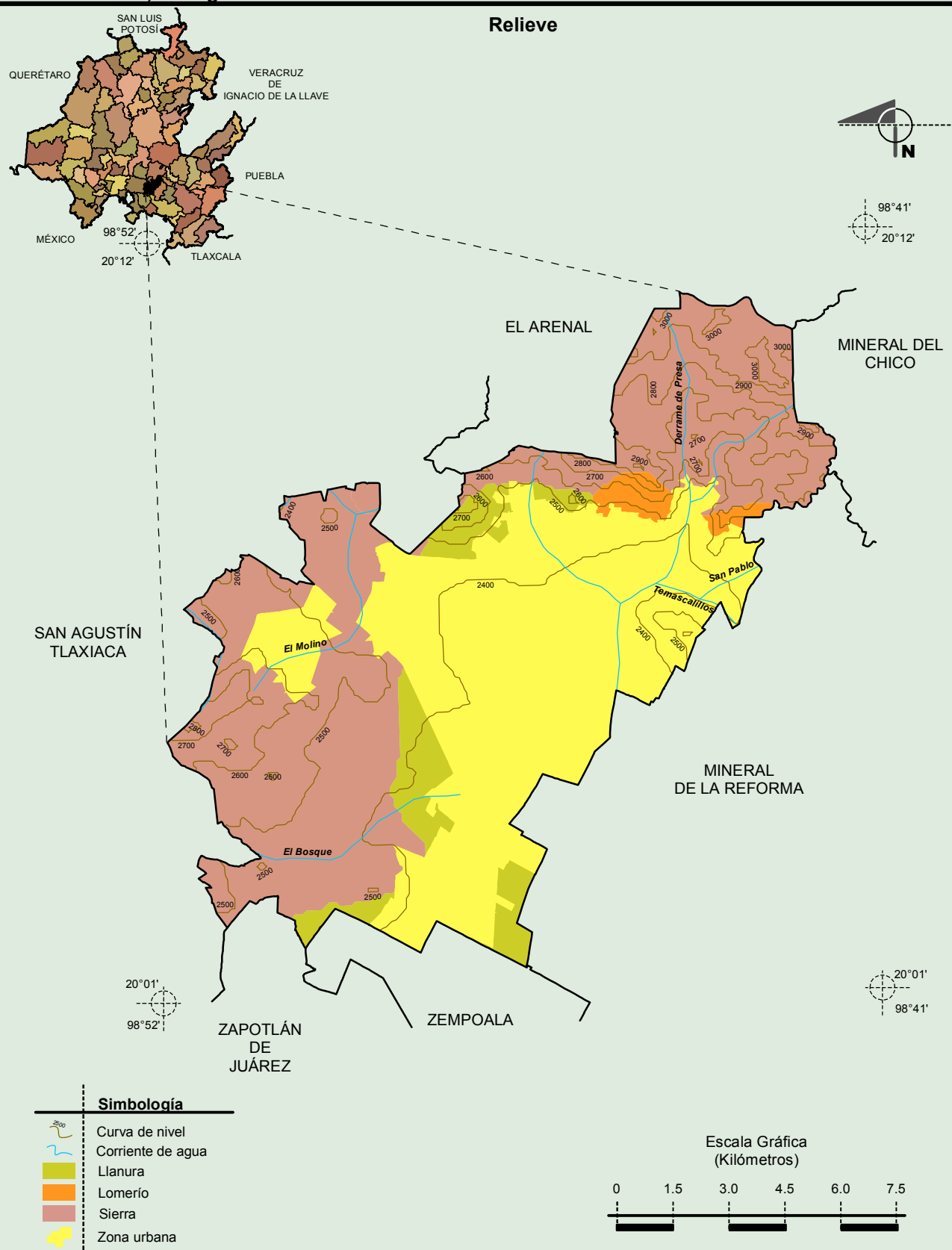
### Localidades e Infraestructura para el Transporte



Fuente: INEGI. Marco Geoestadístico 2010, versión 4.3.  
 INEGI. Información Topográfica Digital Escala 1:250 000 serie II y serie III.

# Compendio de información geográfica municipal de los Estados Unidos Mexicanos

## Pachuca de Soto, Hidalgo



Fuente: INEGI. *Marco Geoestadístico 2010, versión 4.3.*

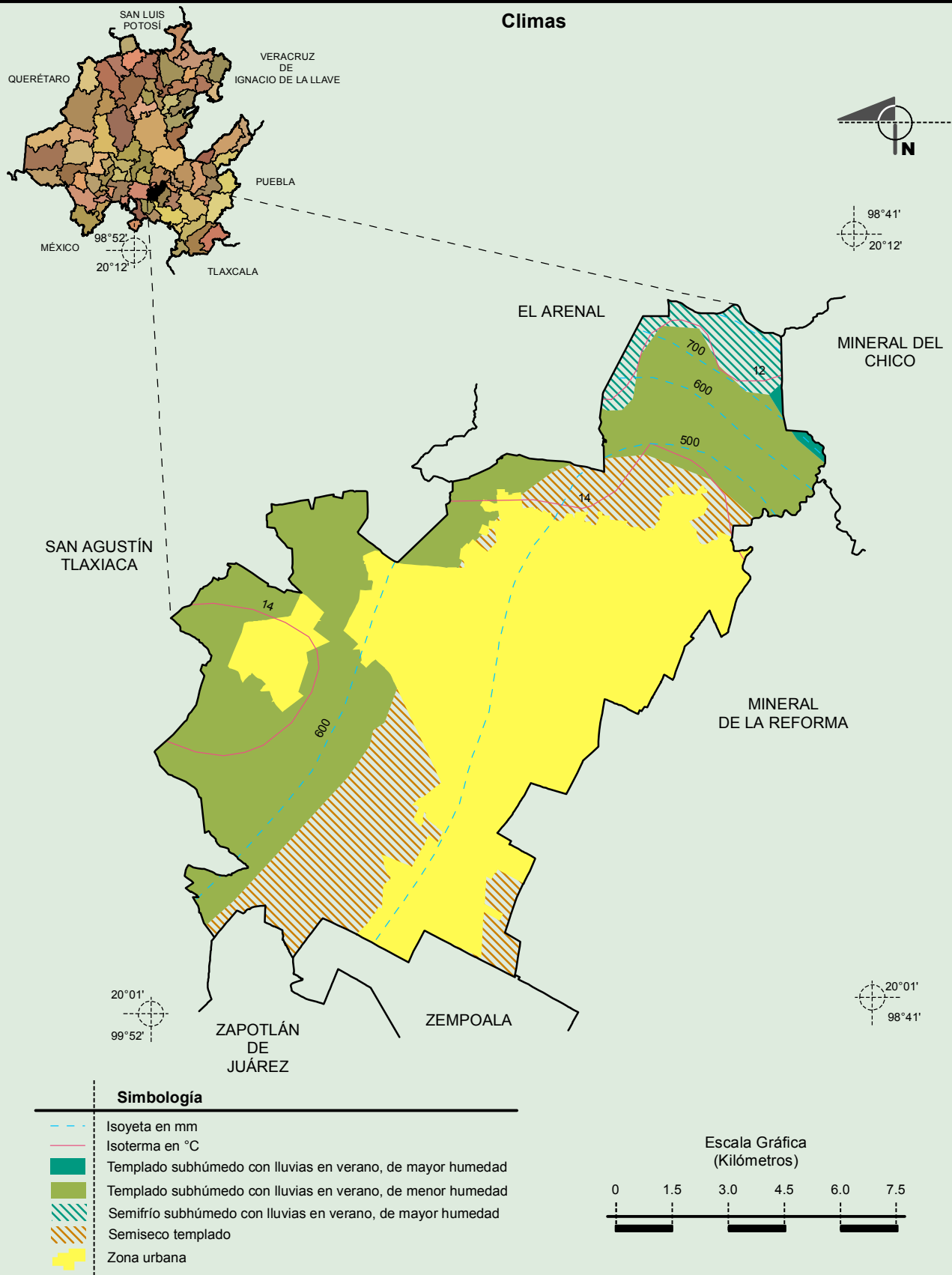
INEGI. Continuo Nacional del Conjunto de Datos Geográficos de la Carta Fisiográfica 1: 1 000 000, serie I.

INEGI. Información Topográfica Digital Escala 1:250 000 serie II.

INEGI-CONAGUA. 2007. Mapa de la Red Hidrográfica Digital de México escala 1:250 000. México.

# Compendio de información geográfica municipal de los Estados Unidos Mexicanos

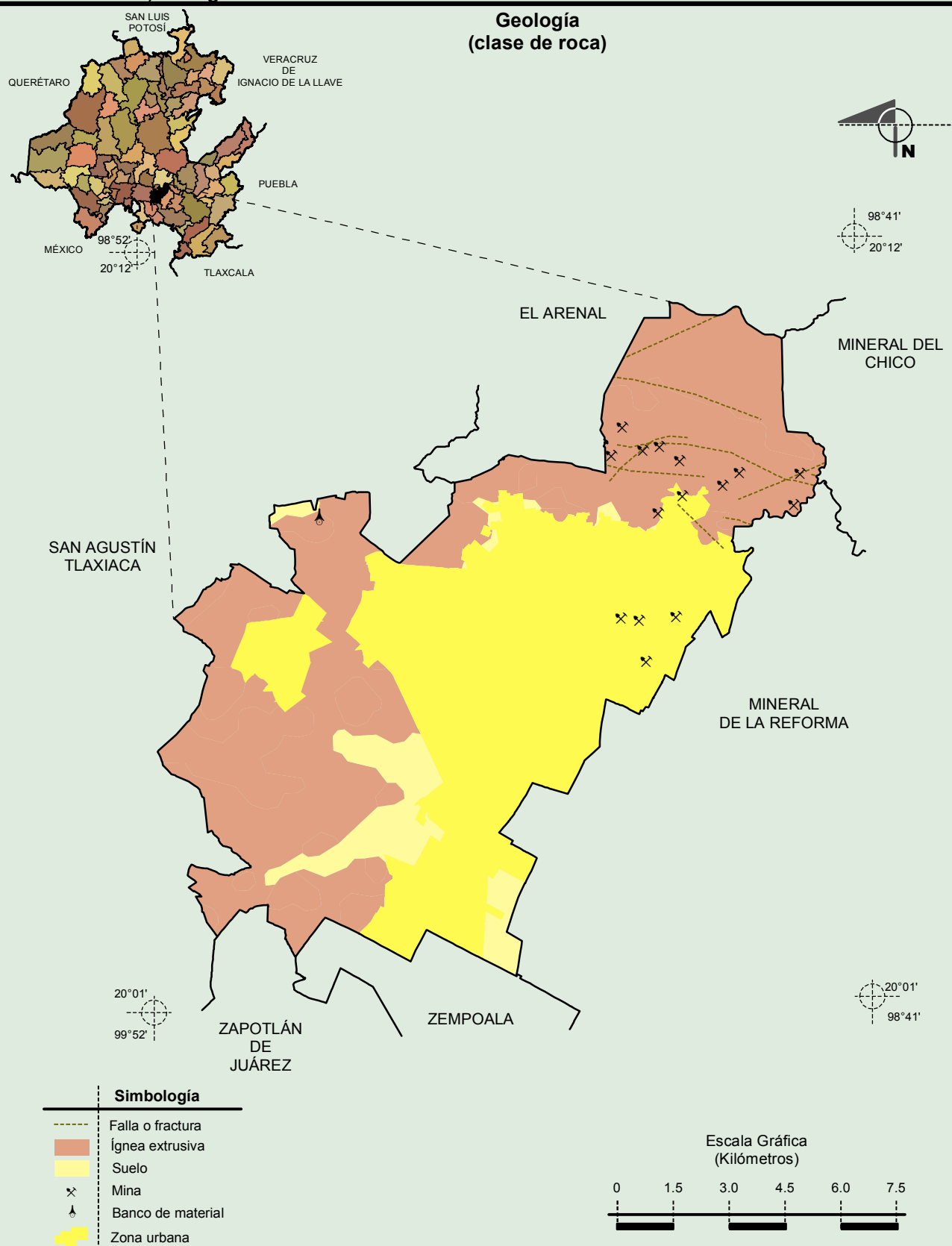
## Pachuca de Soto, Hidalgo



Fuente: INEGI. *Marco Geoestadístico 2010, versión 4.3.*

INEGI. Continuo Nacional del Conjunto de Datos Geográficos de la Carta de Climas, Precipitación Total Anual y Temperatura Media Anual, 1:1 000 000, serie I.

**Compendio de información geográfica municipal de los Estados Unidos Mexicanos**  
**Pachuca de Soto, Hidalgo**



Fuente: INEGI. *Marco Geoestadístico 2010, versión 4.3.*

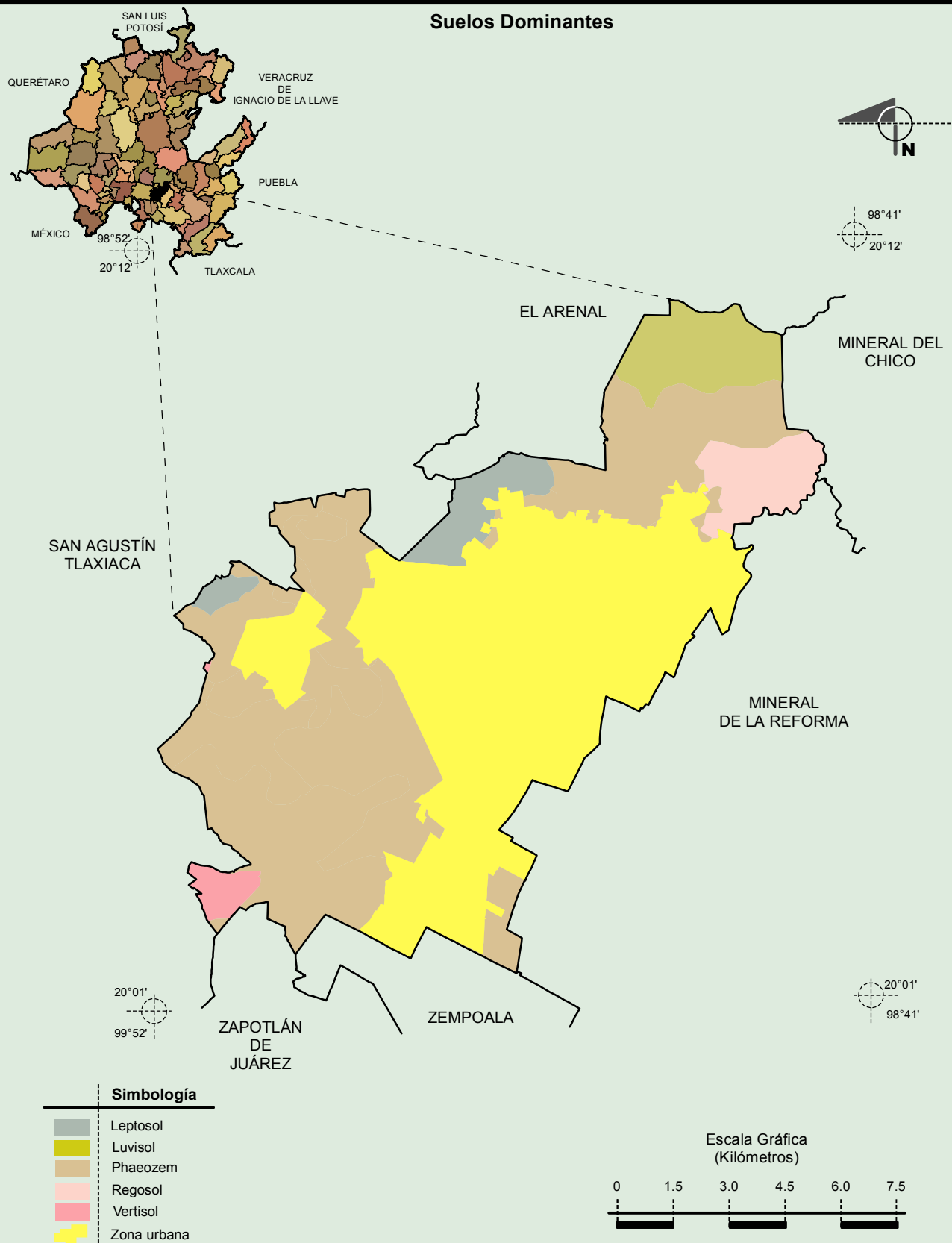
INEGI. Continuo Nacional del Conjunto de Datos Geográficos de la Carta Geológica 1:250 000, serie I.



# Compendio de información geográfica municipal de los Estados Unidos Mexicanos

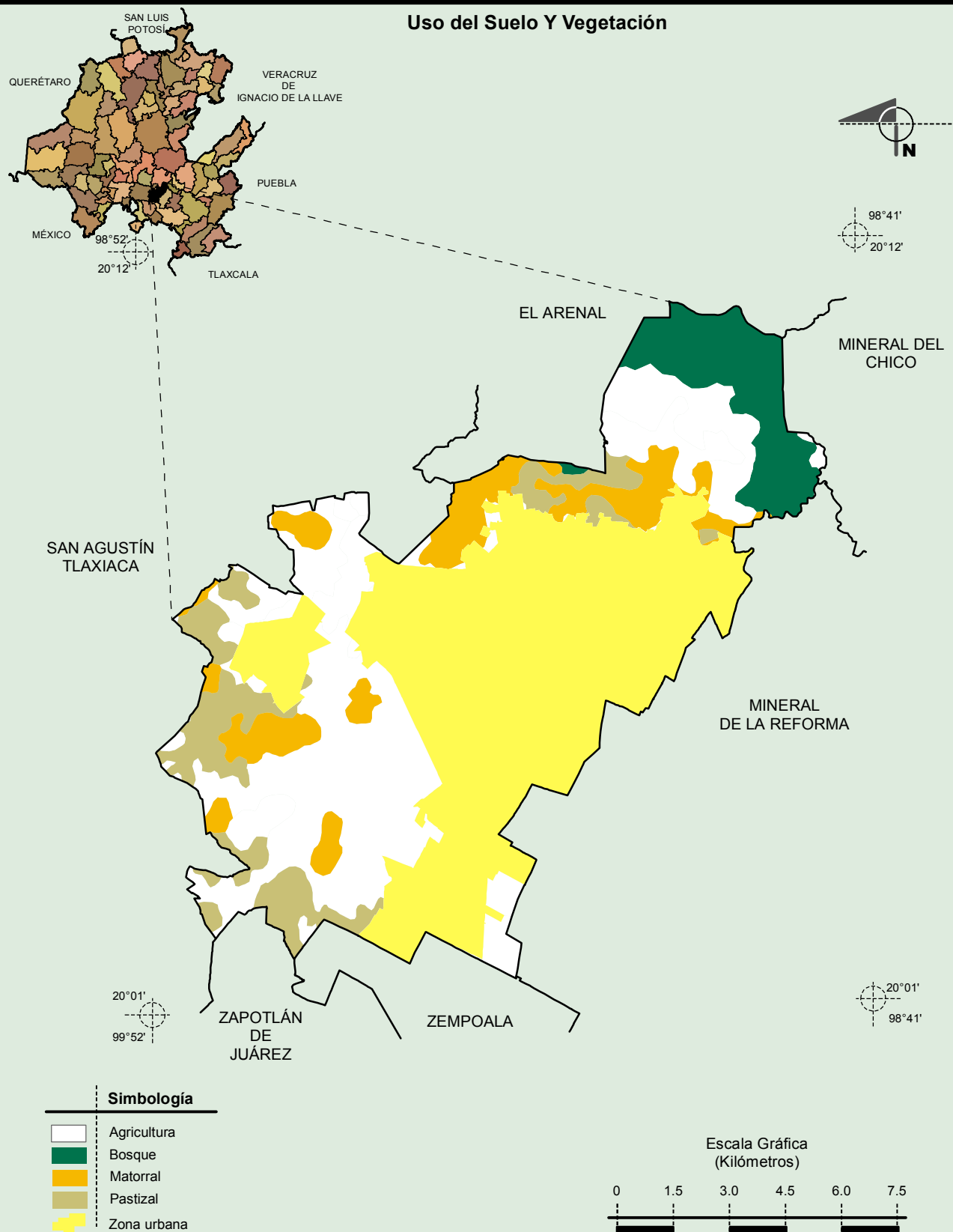
## Pachuca de Soto, Hidalgo

### Suelos Dominantes



Fuente: INEGI. *Marco Geoestadístico 2010, versión 4.3.*  
 INEGI. Conjunto de Datos Vectorial Edafológico, Escala 1:250 000, Serie II (Continuo Nacional).

## Uso del Suelo Y Vegetación



Fuente: INEGI. *Marco Geoestadístico 2010, versión 4.3.*

INEGI. Conjunto de Datos Vectoriales de Uso del Suelo y Vegetación Serie III Escala 1:250 000.