



# Compendio de información geográfica municipal 2010

San Salvador

Hidalgo



INSTITUTO NACIONAL  
DE ESTADÍSTICA Y GEOGRAFÍA

## Compendio de información geográfica municipal de los Estados Unidos Mexicanos San Salvador, Hidalgo clave geoestadística 13054

Ubicación geográfica	Coordenadas y altitud	Colindancias	Otros datos
	Entre los paralelos 20° 10' y 20° 25' de latitud norte; los meridianos 98° 57' y 99° 11' de longitud oeste; altitud entre 1 800 y 2 800 m.	Colinda al norte con los municipios de Ixmiquilpan y Santiago de Anaya; al este con los municipios de Santiago de Anaya y Actopan; al sur con los municipios de Actopan, Ajacuba y Francisco I. Madero; al oeste con los municipios de Francisco I. Madero, Mixquiahuala de Juárez, Progreso de Obregón y Chilcuautla.	Ocupa el 0.99% de la superficie del estado. Cuenta con 50 localidades y una población total de 32 773 habitantes <a href="http://mapserver.inegi.org.mx/mgn2k/">http://mapserver.inegi.org.mx/mgn2k/</a> ; resultado del censo 2010.

Fisiografía	Provincia	Subprovincia	Sistemas de topofomas
	Eje Neovolcánico (100.0%)	Llanuras y Sierras de Querétaro e Hidalgo (100.0%)	Llanura (50.79%), Sierra (47.72%) y Lomerío (1.49%)

Clima	Rango de temperatura	Rango de precipitación	Clima
	12 - 18°C	400 - 600 mm	Semiseco templado (100.0%)

Geología	Periodo	Roca	Sitios de interés
	Neógeno (64.97%), Cretácico (19.42%) y Cuaternario (12.15%)	Ígnea extrusiva: volcanoclástico (58.8%) y basalto-brecha volcánica básica (5.61%) Sedimentaria: caliza (18.91%), arenisca-conglomerado (0.58%) y caliza-lutita (0.5%) Suelo: aluvial (12.14%)	No disponible

*Nota: el porcentaje faltante corresponde a Zona Urbana con (3.46%).*

Edafología	Suelo dominante
	Phaeozem (53.84%), Leptosol (26.86%), Vertisol (10.76%), Calcisol (4.71%) y Regosol (0.37%)

*Nota: el porcentaje faltante corresponde a Zona Urbana con (3.46%).*

Hidrografía	Región hidrológica	Cuenca	Subcuenca	Corrientes de agua	Cuerpos de agua
	Pánuco (100.0%)	R. Moctezuma (100.0%)	R. Actopan (88.62%) y R. Tula (11.38%)	Perenes Intermitente: El Capulín, Gaxioho y La Estancia	No disponible

Uso del suelo y vegetación	Uso del suelo	Vegetación
	Agricultura (68.23%) y zona urbana (3.46%)	Matorral (16.11%), bosque (11.29%) y pastizal (0.91%)

Uso potencial de la tierra	Agrícola	Pecuario
	Para la agricultura mecanizada continua (38.48%) Para la agricultura con tracción animal continua (14.78%) No apta para la agricultura (46.74%)	Para el establecimiento de praderas cultivadas con maquinaria agrícola (38.48%) Para el establecimiento de praderas cultivadas con tracción animal (14.75%) Para el aprovechamiento de la vegetación natural diferente del pastizal (33.26%) Para el aprovechamiento de la vegetación natural únicamente por el ganado caprino (9.58%) No apta para uso pecuario (3.93%)

Zona urbana	
	Las zonas urbanas están creciendo sobre rocas ígneas extrusivas del Neógeno y suelo aluvial del Cuaternario, respectivamente, en llanura; sobre áreas donde originalmente había suelos denominados Phaeozem y Vertisol; tienen clima semiseco templado, y están creciendo sobre terrenos previamente ocupados por agricultura.

Zonas arqueológicas y monumentos históricos	
	Los monumentos arquitectónicos con que cuenta el municipio son; el Templo de San Salvador, la Iglesia de Santa Bárbara cuya fabricación se concluyó en 1830 y vino a sustituir al templo construido por los agustinos a finales del siglo XVI. El Templo de Milpa de la Virgen, situado en la plaza principal del pueblo de Lagunilla de Boxaxni, teniendo una construcción de mampostería cubierta con bóveda de cañón seguido y piso de empedrado con revoque de mezcla.

Fuente: [http://www.e-local.gob.mx/wb2/ELOCAL/EMM\\_hidalgo](http://www.e-local.gob.mx/wb2/ELOCAL/EMM_hidalgo)

Hablantes de lengua indígena	Dialecto	Número de personas
	Otomí, Náhuatl, Mixteca, Maya, Purépecha y No especificado.	5 257

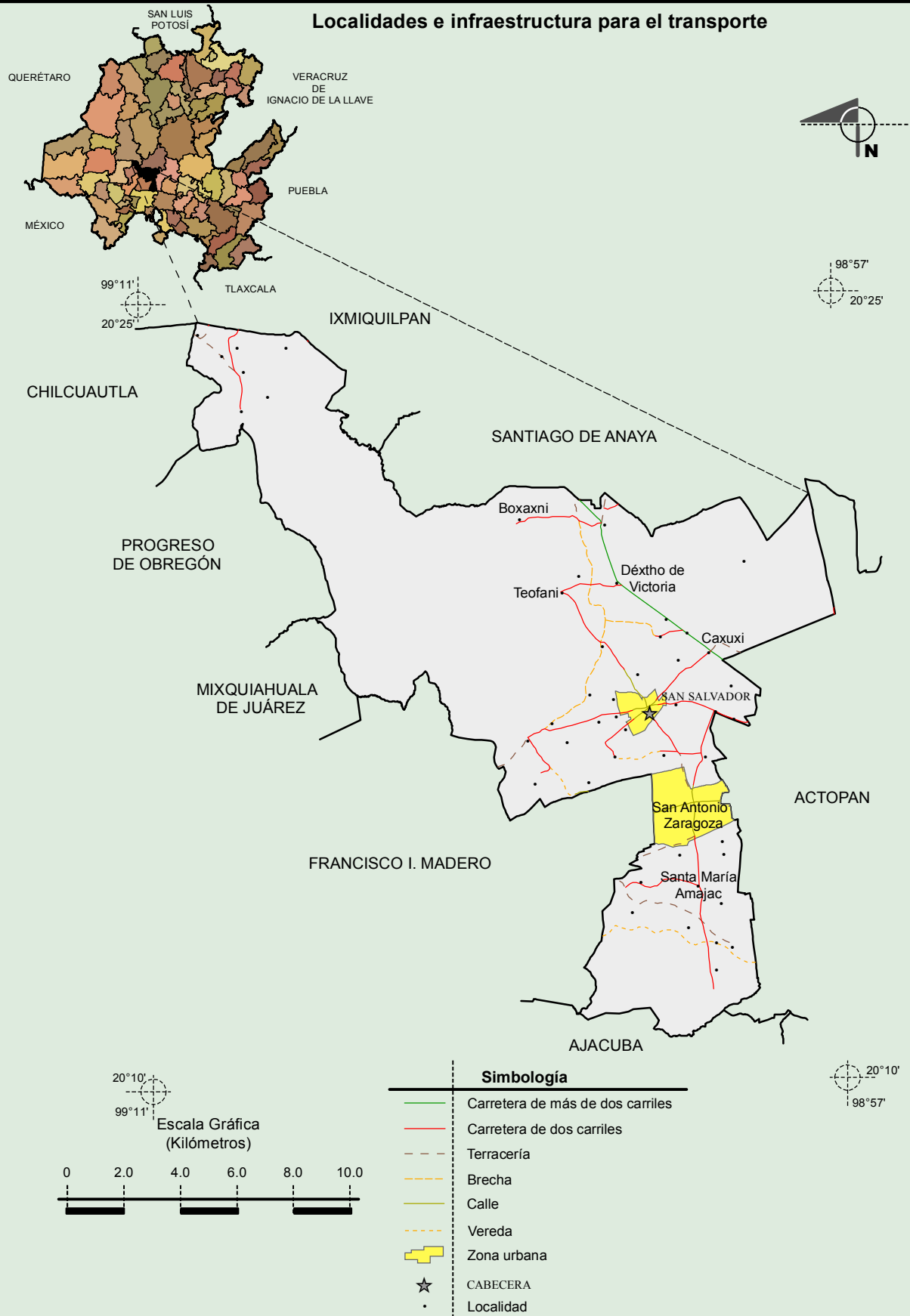
Fuente: INEGI. Hidalgo. *II Censo de Población y Vivienda, 2005. Tabulados básicos*

	Artesanías	Gastronomía	Música
<b>Cultura popular</b>	No disponible	La comida de tradición en el municipio es la barbacoa, moronga en caldillo o chile verde, mariscos, quesadillas de huitlacoche y bebidas derivados del aguamiel.	No disponible

Fuente: [http://www.e-local.gob.mx/wb2/ELOCAL/EMM\\_hidalgo](http://www.e-local.gob.mx/wb2/ELOCAL/EMM_hidalgo)

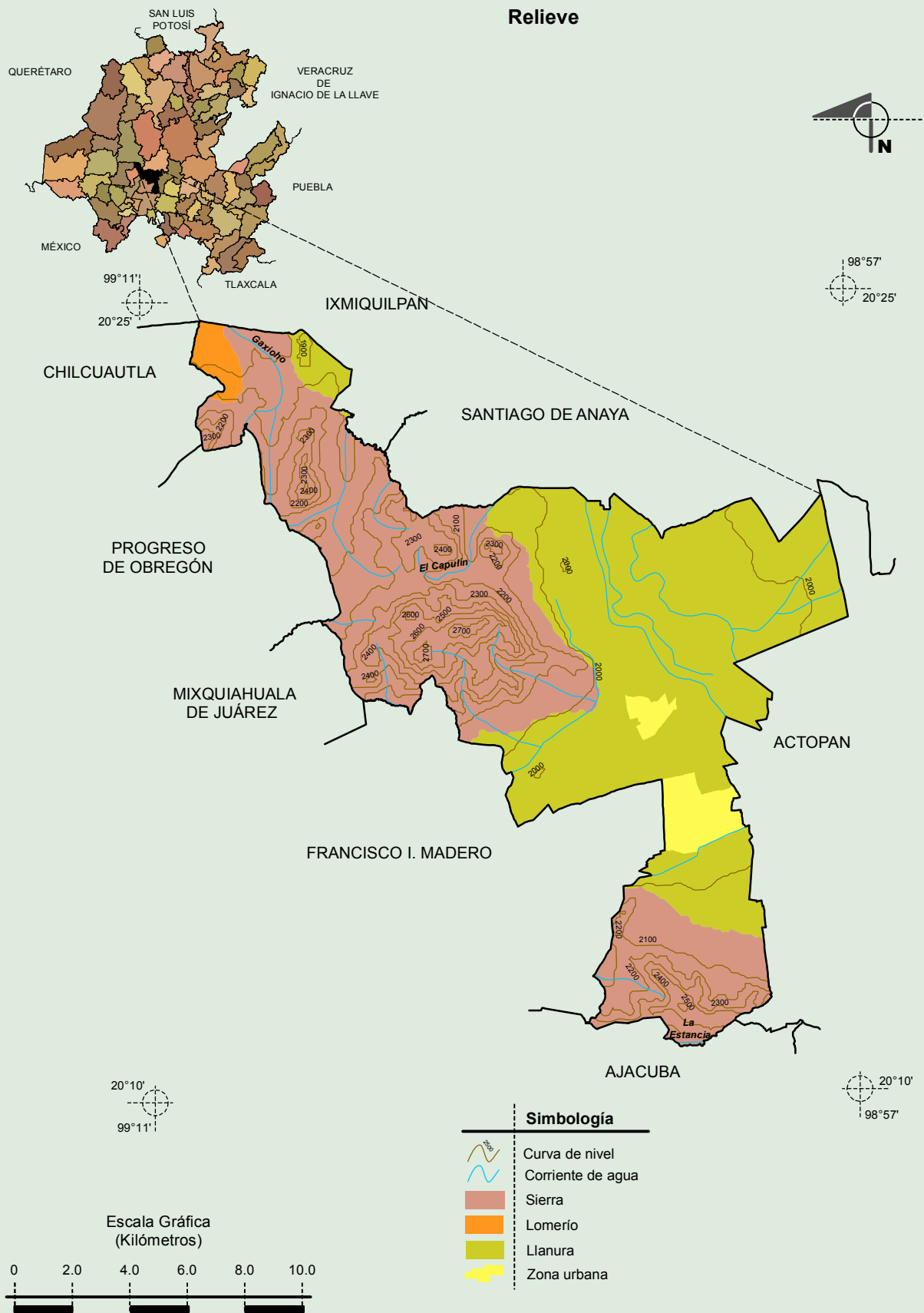
**Compendio de información geográfica municipal de los Estados Unidos Mexicanos  
San Salvador, Hidalgo**

**Localidades e infraestructura para el transporte**



Fuente: INEGI. Marco Geoestadístico 2010, versión 4.3.  
INEGI. Información Topográfica Digital Escala 1:250 000 serie II.

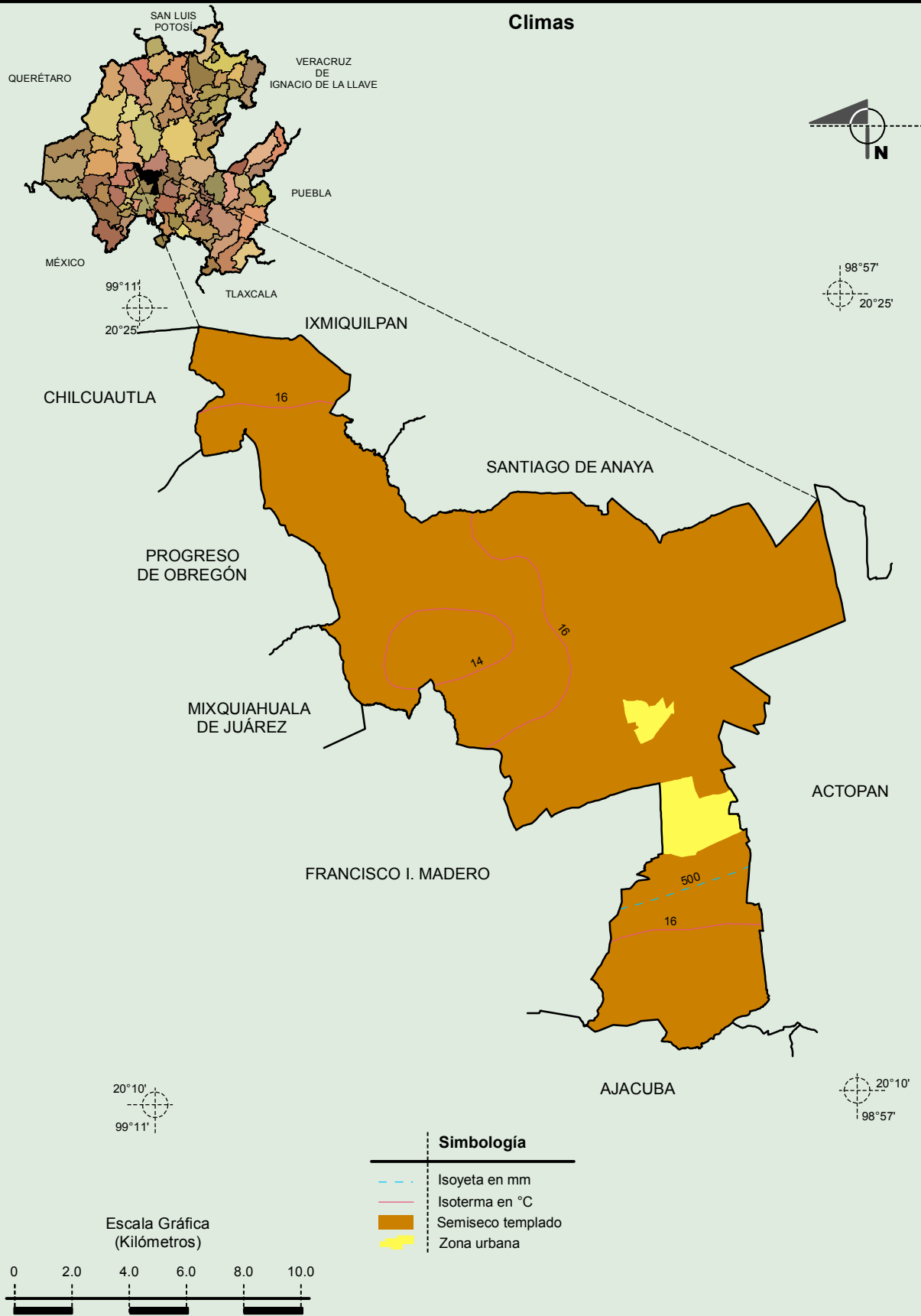
**Compendio de información geográfica municipal de los Estados Unidos Mexicanos  
San Salvador, Hidalgo**



Fuente: INEGI. *Marco Geoestadístico 2010, versión 4.3.*  
 INEGI. Continuo Nacional del Conjunto de Datos Geográficos de la Carta Fisiográfica 1: 1 000 000, serie I.  
 INEGI. Información Topográfica Digital Escala 1:250 000 serie II.  
 INEGI-CONAGUA. 2007. Mapa de la Red Hidrográfica Digital de México escala 1:250 000. México.

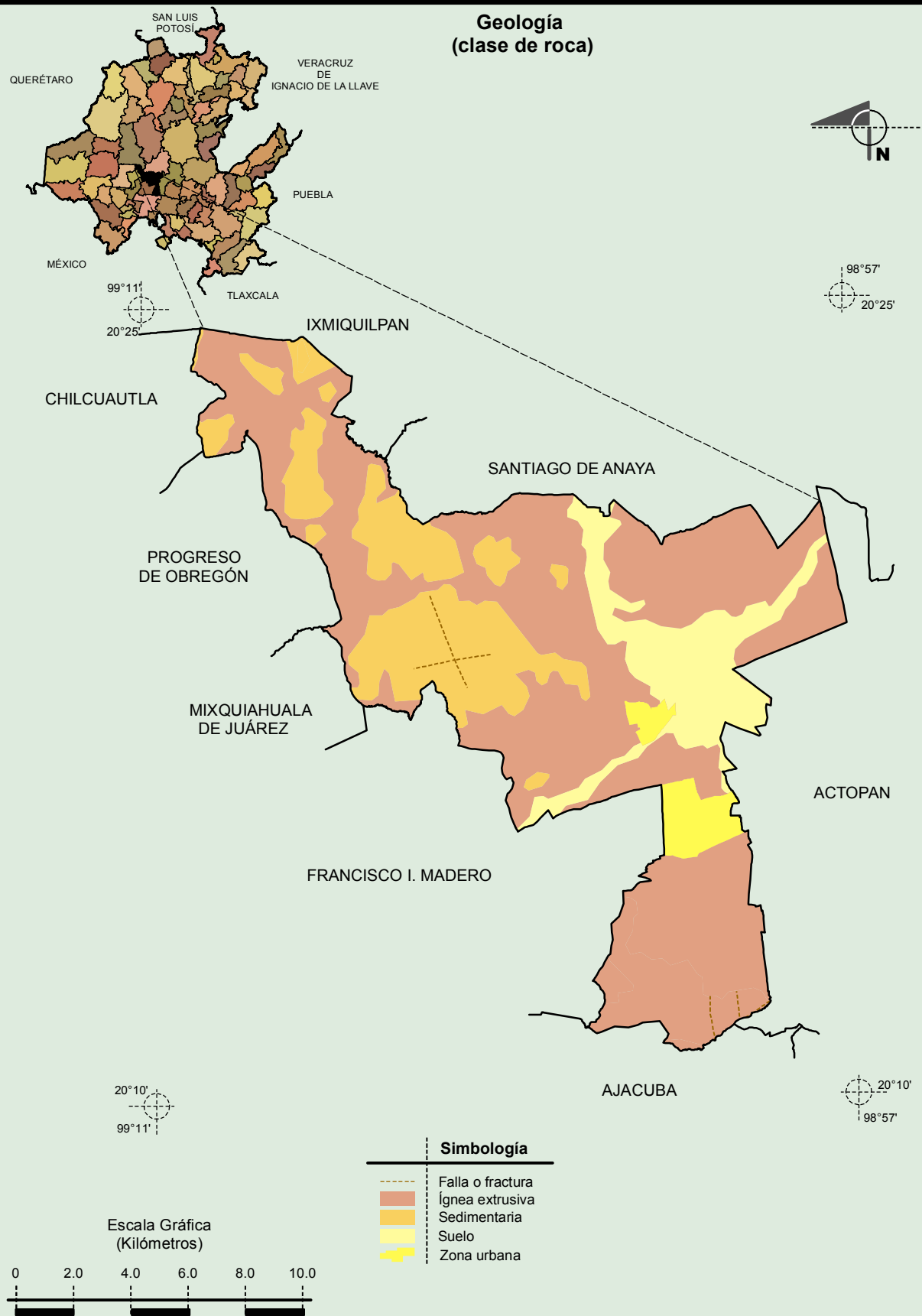
**Compendio de información geográfica municipal de los Estados Unidos Mexicanos  
San Salvador, Hidalgo**

**Climas**



Fuente: INEGI. *Marco Geoestadístico 2010, versión 4.3.*  
INEGI. Continuo Nacional del Conjunto de Datos Geográficos de la Carta de Climas, Precipitación Total Anual y Temperatura Media Anual, 1:1 000 000, serie I.

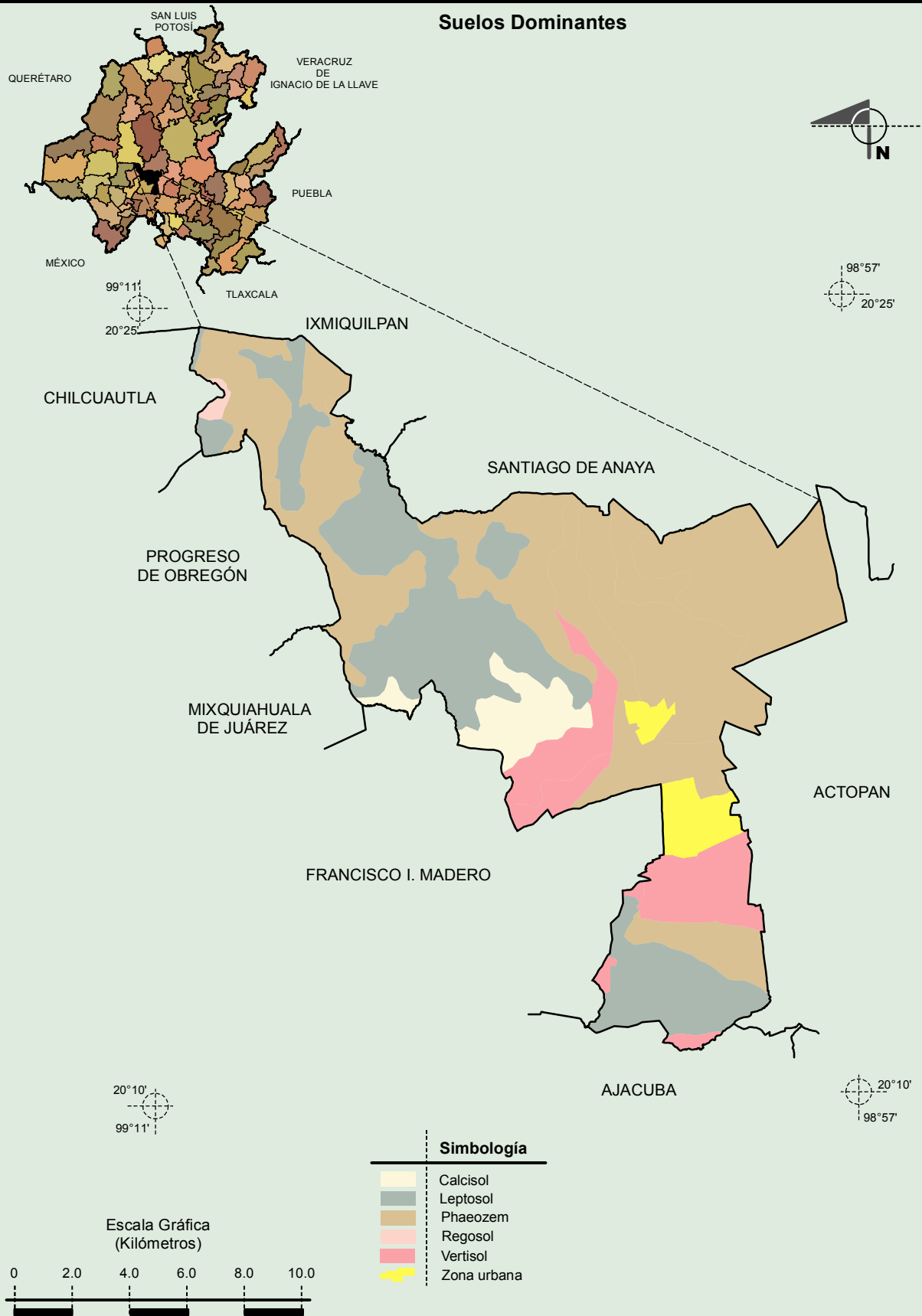
**Compendio de información geográfica municipal de los Estados Unidos Mexicanos  
San Salvador, Hidalgo**



Fuente: INEGI. *Marco Geoestadístico 2010, versión 4.3.*  
INEGI. Continuo Nacional del Conjunto de Datos Geográficos de la Carta Geológica 1:250 000, serie I.

**Compendio de información geográfica municipal de los Estados Unidos Mexicanos**  
**San Salvador, Hidalgo**

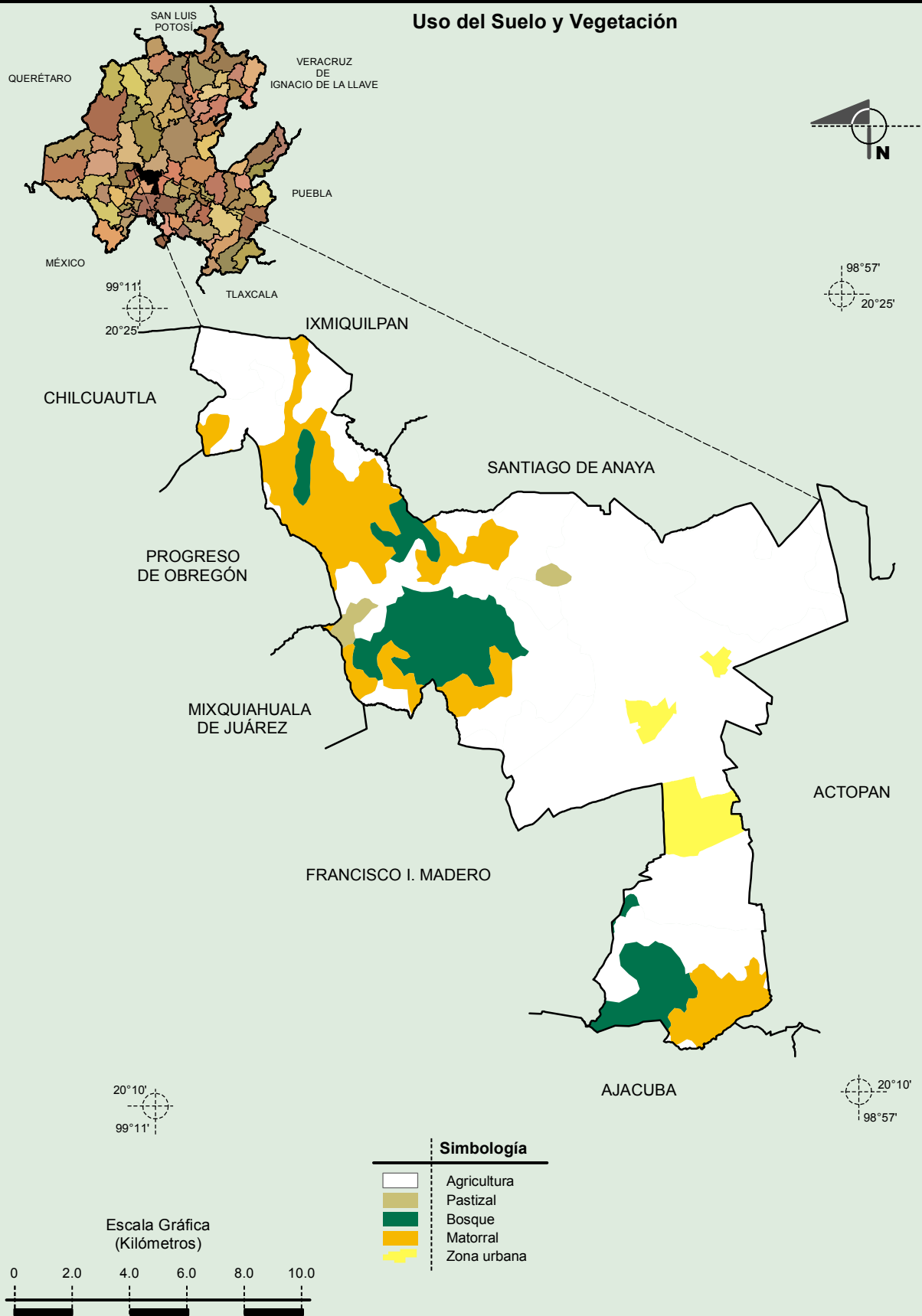
**Suelos Dominantes**



Fuente: INEGI. *Marco Geoestadístico 2010, versión 4.3.*  
 INEGI. Conjunto de Datos Vectorial Edafológico, Escala 1:250 000, Serie II (Continuo Nacional).

**Compendio de información geográfica municipal de los Estados Unidos Mexicanos  
San Salvador, Hidalgo**

**Uso del Suelo y Vegetación**



Fuente: INEGI. *Marco Geoestadístico 2010, versión 4.3.*

INEGI. Conjunto de Datos Vectoriales de Uso del Suelo y Vegetación Serie III Escala 1:250 000.