

Instituto Nacional de Estadística y Geografía



Compendio de información geográfica municipal 2010

Santiago de Anaya

Hidalgo



INSTITUTO NACIONAL
DE ESTADÍSTICA Y GEOGRAFÍA

Compendio de información geográfica municipal de los Estados Unidos Mexicanos Santiago de Anaya, Hidalgo clave geoestadística 13055

Ubicación geográfica	Coordenadas y altitud	Colindancias	Otros datos
	Entre los paralelos 20° 19' y 20° 32' de latitud norte; los meridianos 98° 53' y 99° 07' de longitud oeste; altitud entre 1 800 y 2 600 m.	Colinda al norte con los municipios de Cardonal y Metztitlán; al este con los municipios de Metztitlán y Actopan; al sur con los municipios de Actopan y San Salvador; al oeste con los municipios de San Salvador, Ixmiquilpan y Cardonal.	Ocupa el 1.23 % de la superficie del estado. Cuenta con 30 localidades y una población total de 16 014 habitantes http://mapserver.inegi.org.mx/mgn2k/ ; resultado del censo 2010.

Fisiografía	Provincia	Subprovincia	Sistemas de topoformas
	Sierra Madre Oriental (52.46%) y Eje Neovolcánico (47.54%)	Carso Huasteco (52.46%), Sierras y Llanuras de Querétaro e Hidalgo (47.54%)	Sierra (55.59%) y Llanura (44.41%)

Clima	Rango de temperatura	Rango de precipitación	Clima
	14 – 18°C	300 – 800 mm	Semiseco templado (58.14%), templado subhúmedo con lluvias en verano, de humedad media (26.84%) y templado subhúmedo con lluvias en verano, de menor humedad (15.02%)

Geología	Periodo	Roca	Sitios de interés
	Neógeno (48.29%), Cretácico (37.03%) y Cuaternario (10.56%)	Ígnea extrusiva: volcanoclástico (33.93%) y andesita-brecha volcánica intermedia (13.35%) Sedimentaria: caliza-lutita (21.13%), caliza (15.9%) y limolita-arenisca (1.01%) Suelo: aluvial (10.56 %)	No disponible

Nota: el porcentaje faltante corresponde a Zona Urbana con (4.12%).

Edafología	Suelo dominante
	Phaeozem (48.70 %), Leptosol (41.30%), Cambisol (5.10%) y Calcisol (0.78%)

Nota: el porcentaje faltante corresponde a Zona Urbana con (4.12%).

Hidrografía	Región hidrológica	Cuenca	Subcuenca	Corrientes de agua	Cuerpos de agua
	Pánuco (100.0%)	R. Moctezuma (100.0%)	R. Actopan (66.88%) y R. Amajac (33.12%)	Perenne: Sente Intermitente: El Capulín y Rincon	No disponible

Uso del suelo y vegetación	Uso del suelo	Vegetación
	Agricultura (40.73%) y zona urbana (4.12%)	Bosque (22.9%), pastizal (18.65%) y matorral (13.6%)

Uso potencial de la tierra	Agrícola	Pecuario
	Para la agricultura mecanizada continua (7.94%) Para la agricultura con tracción animal continua (15.09%) No apta para agricultura (76.97%)	Para el establecimiento de praderas cultivadas con maquinaria agrícola (7.94%) Para el establecimiento de praderas cultivadas con tracción animal (15.09%) Para el aprovechamiento de la vegetación natural diferente del pastizal (44.40%) Para el aprovechamiento de la vegetación natural únicamente por el ganado caprino (27.93%) Para el aprovechamiento de la vegetación de pastizal (0.52%) No apta para uso pecuario (4.12%)

Zona urbana	La zona urbana está creciendo sobre rocas ígneas extrusivas del Neógeno y suelo aluvial del Cuaternario, en llanura; sobre áreas donde originalmente había suelo denominado Phaeozem; tiene clima semiseco templado, y está creciendo sobre terrenos previamente ocupados por agricultura, matorral y pastizal.
--------------------	---

Zonas arqueológicas y monumentos históricos	Los monumentos arquitectónicos con los que cuenta el municipio son, el templo del Señor de Santiago, de gran interés por su construcción; presenta dos capillas anexas dedicadas al Señor de la Agonía y nuestra Señora de Guadalupe; y el templo de Yolotepec. Dentro de los monumentos históricos se encuentran al libertador de la patria don "Miguel Hidalgo y Costilla" así como al Benemérito de las Américas "Benito Juárez".
--	--

Fuente: http://www.e-local.gob.mx/wb2/ELOCAL/EMM_hidalgo

Hablantes de lengua indígena	Dialecto	Número de personas
	Otomí, Náhuatl, Tlapaneco, Totonaca, Zapoteca y No especificado.	5 456

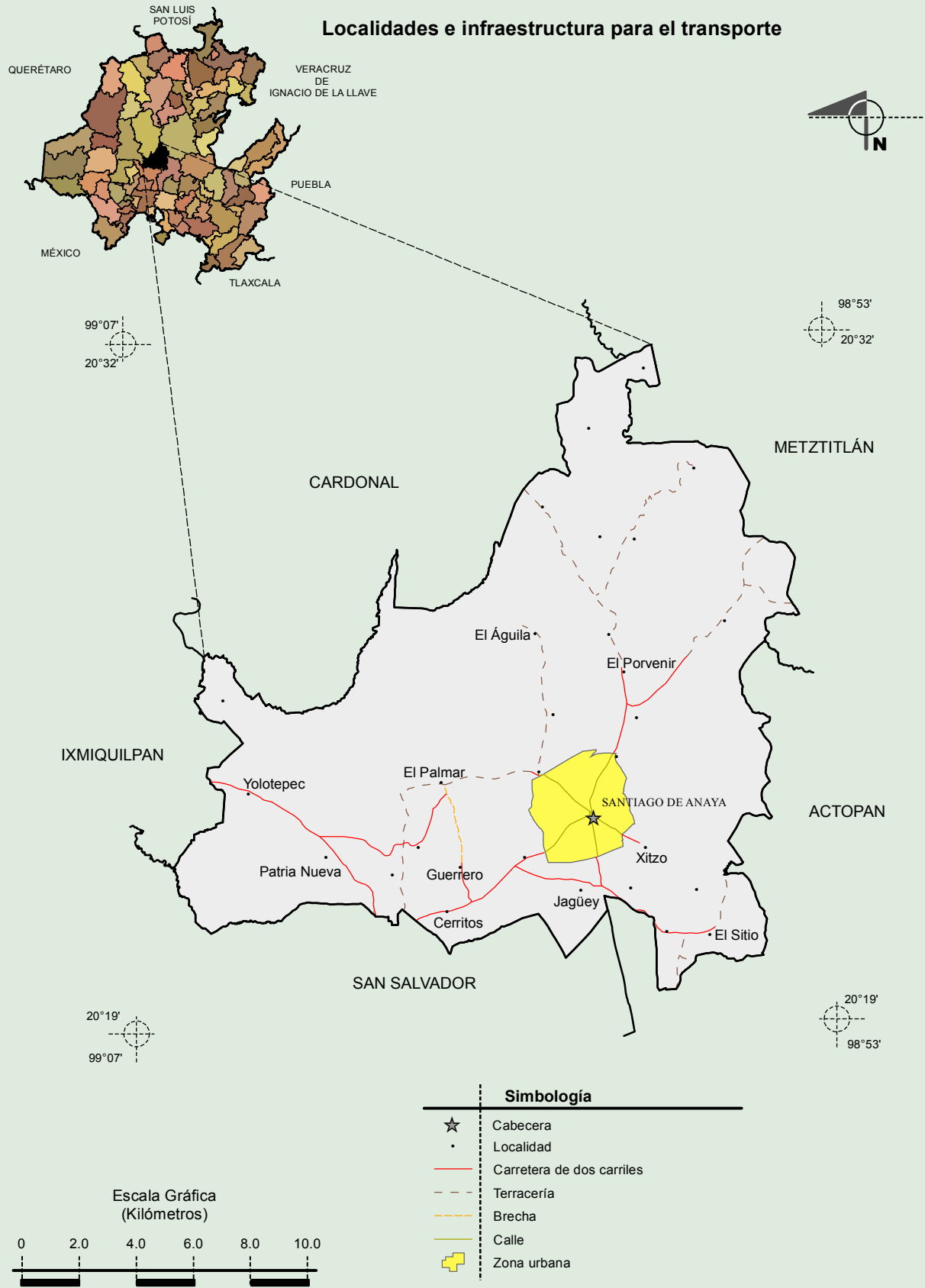
Fuente: INEGI. Hidalgo. *II Censo de Población y Vivienda, 2005. Tabulados básicos*

	Artesanías	Gastronomía	Música
Cultura popular	No disponible	La comida de tradición más arraigada y popular de Santiago de Aya son los gusanos de maguey, escamoles, esquites; dulces como pepitorias de piloncillo y acitrones, sin faltar bebidas de pulque blanco y curados de frutas.	No disponible

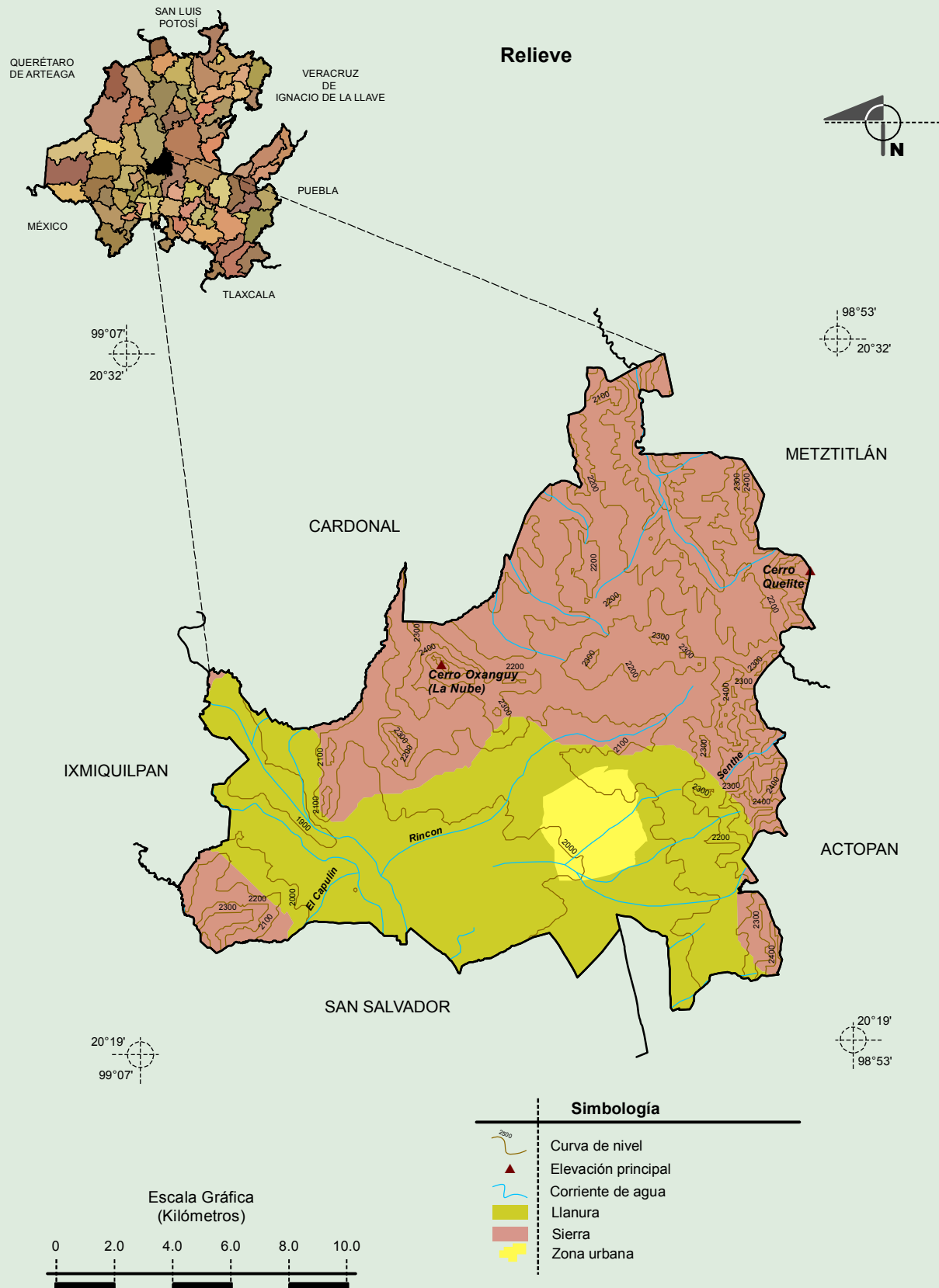
Fuente: http://www.e-local.gob.mx/wb2/ELOCAL/EMM_hidalgo

**Compendio de información geográfica municipal de los Estados Unidos Mexicanos
Santiago de Anaya, Hidalgo**

Localidades e infraestructura para el transporte

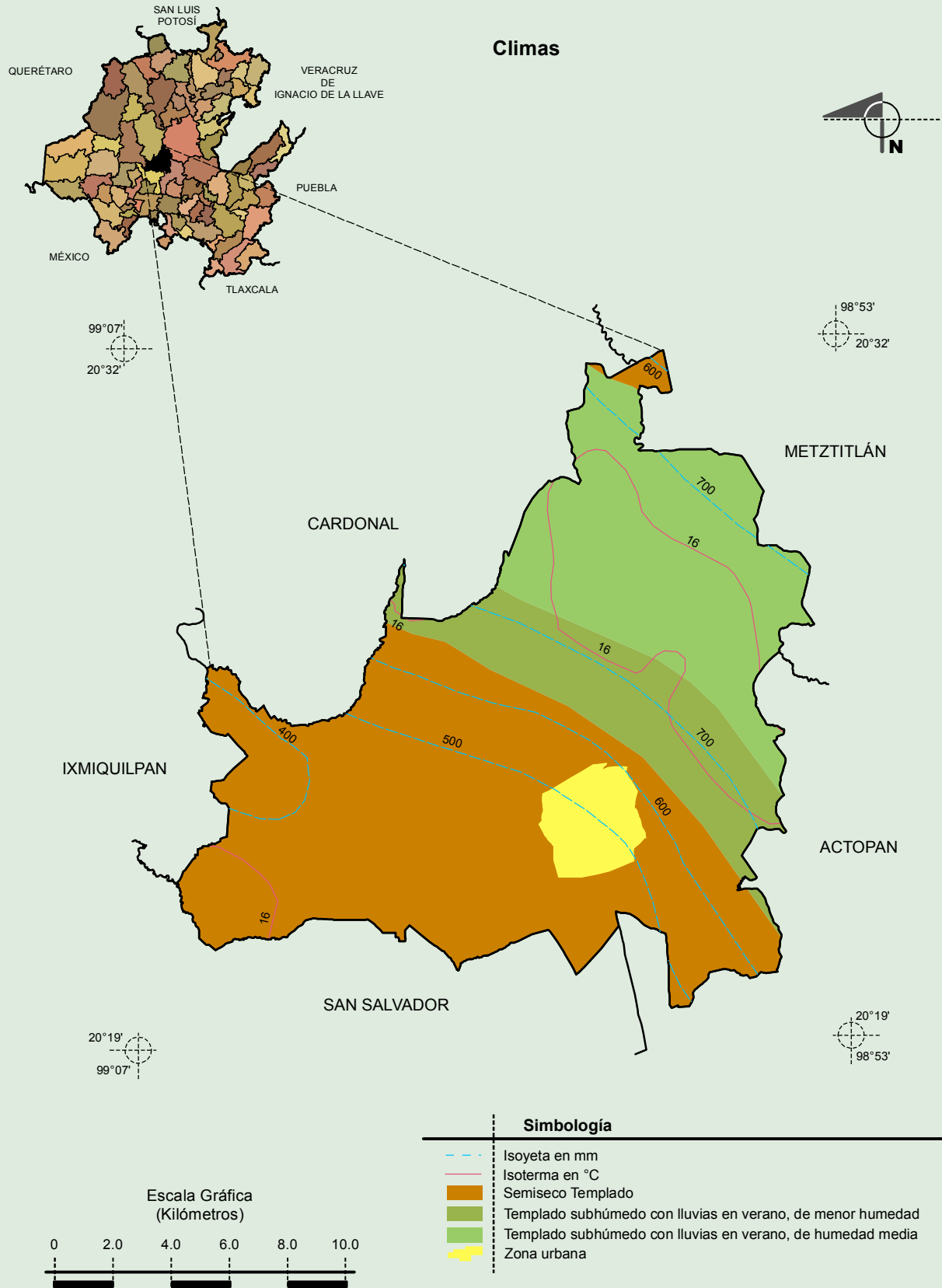


**Compendio de información geográfica municipal de los Estados Unidos Mexicanos
Santiago de Anaya, Hidalgo**



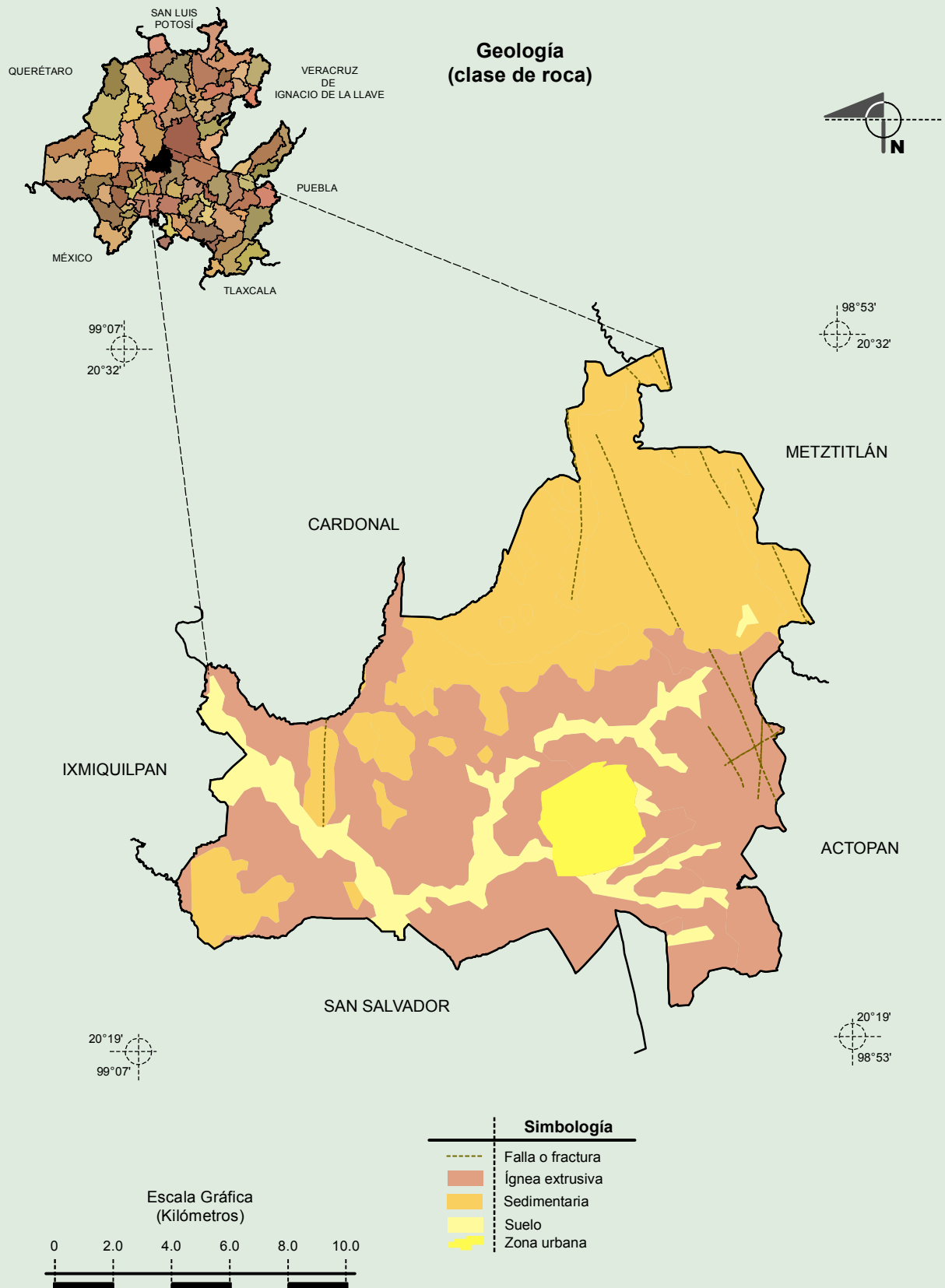
Fuente: INEGI. *Marco Geoestadístico 2010, versión 4.3*.
 INEGI. Continuo Nacional del Conjunto de Datos Geográficos de la Carta Fisiográfica 1: 1 000 000, serie I.
 INEGI. Información Topográfica Digital Escala 1:250 000 serie II.
 INEGI-CONAGUA. 2007. Mapa de la Red Hidrográfica Digital de México escala 1:250 000. México.

**Compendio de información geográfica municipal de los Estados Unidos Mexicanos
Santiago de Anaya, Hidalgo**



Fuente: INEGI. *Marco Geoestadístico 2010, versión 4.3.*
INEGI. Continuo Nacional del Conjunto de Datos Geográficos de la Carta de Climas, Precipitación Total Anual y Temperatura Media Anual, 1:1 000 000, serie I.

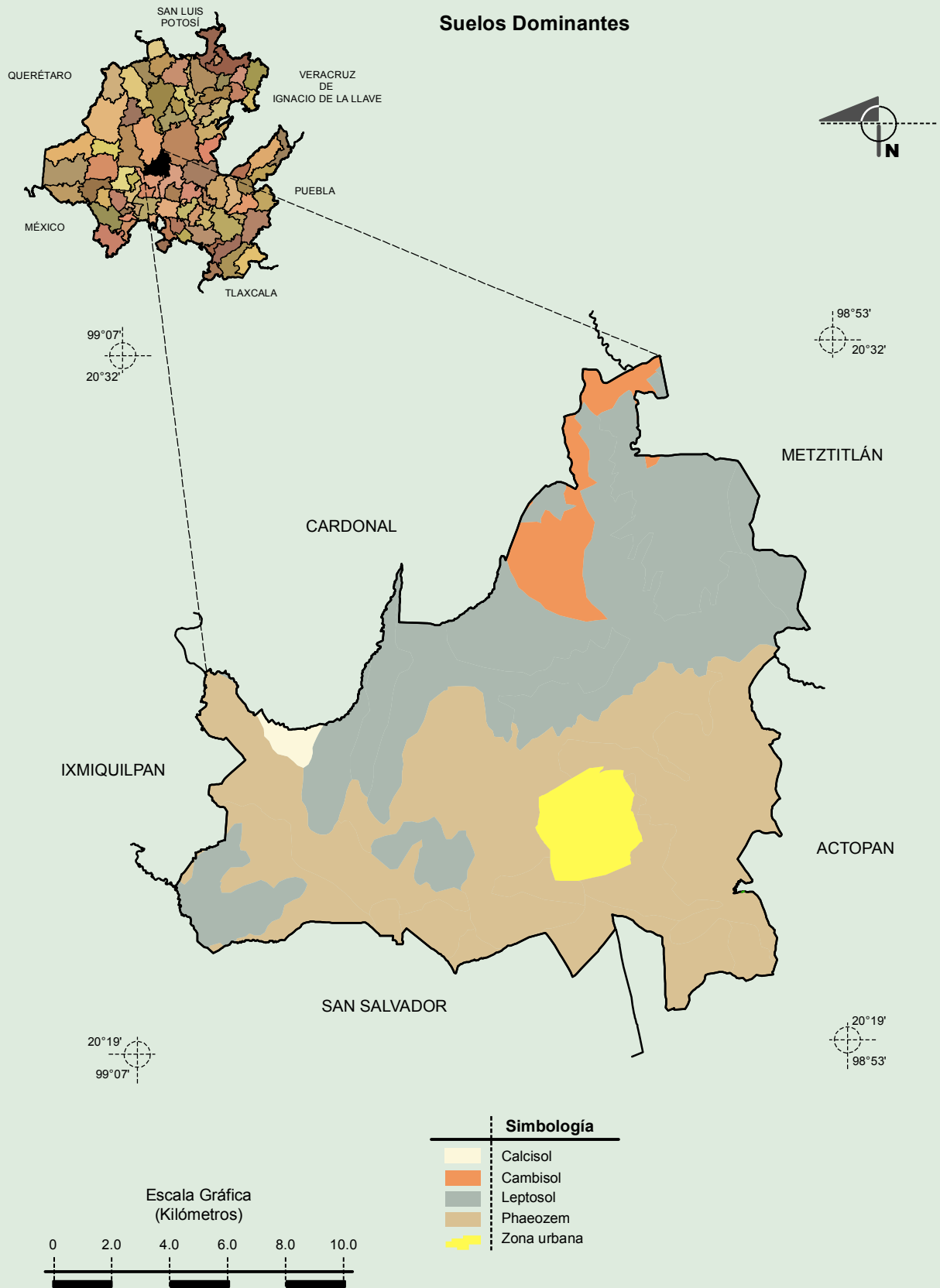
**Compendio de información geográfica municipal de los Estados Unidos Mexicanos
Santiago de Anaya, Hidalgo**



Fuente: INEGI. *Marco Geoestadístico 2010, versión 4.3.*
INEGI. Continuo Nacional del Conjunto de Datos Geográficos de la Carta Geológica 1:250 000, serie I.

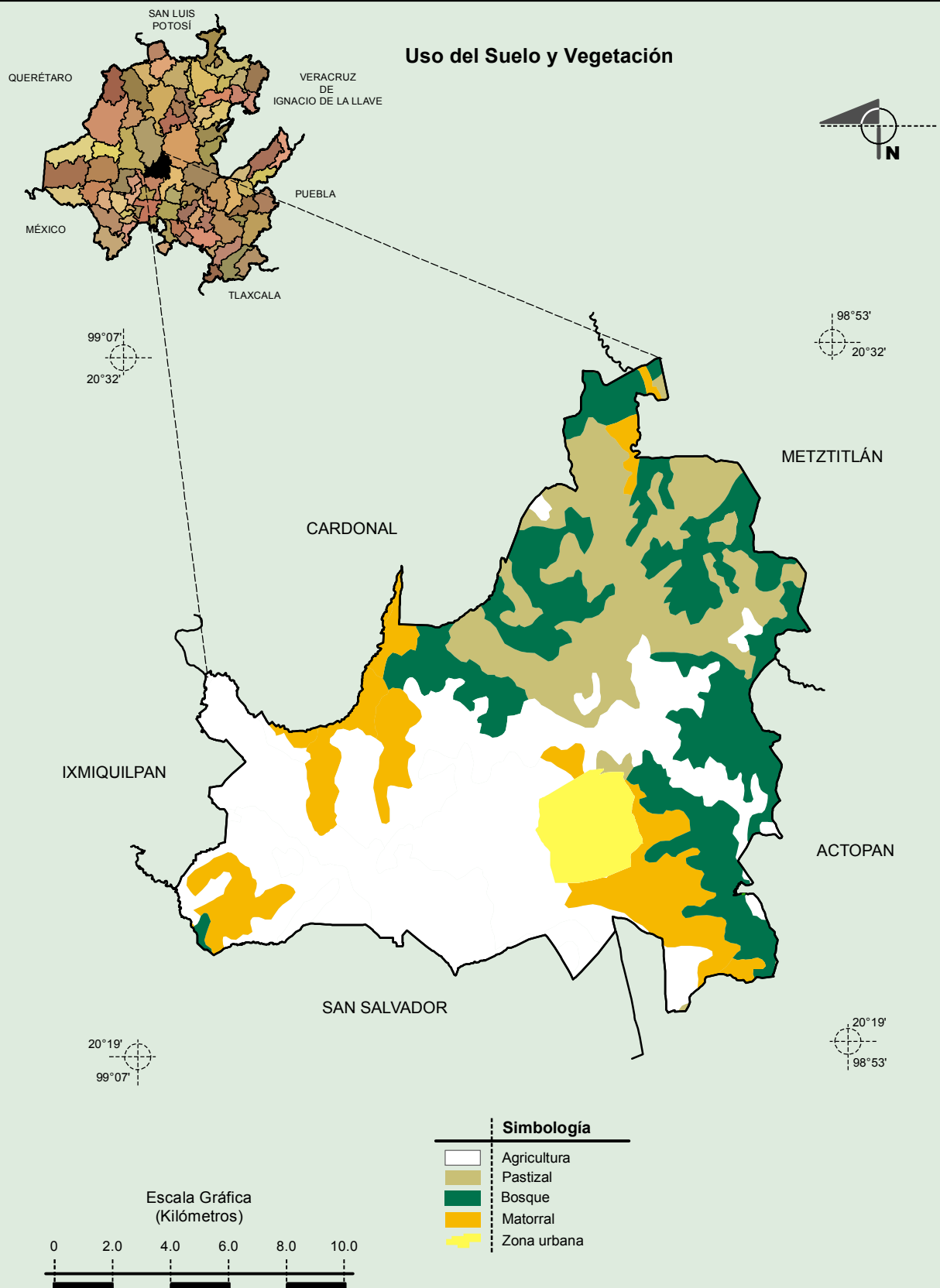
**Compendio de información geográfica municipal de los Estados Unidos Mexicanos
Santiago de Anaya, Hidalgo**

Suelos Dominantes



Fuente: INEGI. Marco Geoestadístico 2010, versión 4.3.
INEGI. Conjunto de Datos Vectorial Edafológico, Escala 1:250 000, Serie II (Continuo Nacional).

**Compendio de información geográfica municipal de los Estados Unidos Mexicanos
Santiago de Anaya, Hidalgo**



Fuente: INEGI. *Marco Geoestadístico 2010, versión 4.3.*
INEGI. Conjunto de Datos Vectoriales de Uso del Suelo y Vegetación Serie III Escala 1:250 000.