



Compendio de información geográfica municipal 2010

Tepeji del Río de Ocampo

Hidalgo



**Compendio de información geográfica municipal de los
Estados Unidos Mexicanos
Tepeji del Río de Ocampo, Hidalgo
clave geoestadística 13063**

Ubicación geográfica	Coordenadas y altitud	Colindancias	Otros datos
	Entre los paralelos 19° 46' y 20° 01' de latitud norte; los meridianos 99° 14' y 99° 29' de longitud oeste; altitud entre 2 100 y 3 000 m.	Colinda al norte con el estado de México y con los municipios de Tula de Allende y Atotonilco de Tula; al este con el municipio de Atotonilco de Tula y el estado de México; al sur con el estado de México; al oeste con el estado de México.	Ocupa el 1.70% de la superficie del estado Cuenta con 73 localidades y una población total de 80 612 habitantes http://mapserver.inegi.org.mx/mg_n2k/ ; resultado del censo 2010.

Fisiografía	Provincia	Subprovincia	Sistemas de topoformas
	Eje Neovolcánico (100.0%)	Lagos y Volcanes de Anáhuac (89.96%) y Llanuras y Sierras de Querétaro e Hidalgo (10.04%)	Lomerío (75.35%) y Sierra (24.65%)

Clima	Rango de temperatura	Rango de precipitación	Clima
	10 – 18°C	500 – 900 mm	Templado subhúmedo con lluvias en verano, de humedad media (57.76%), templado subhúmedo con lluvias en verano, de menor humedad (25.04%), templado subhúmedo con lluvias en verano, de mayor humedad (10.68%) y semiseco templado (6.52%)

Geología	Periodo	Roca	Sitios de interés
	Neógeno (85.5%) y Cuaternario (5.85%)	Ígnea extrusiva: volcanoclástico (41.9%), andesita (21.73%), basalto (18.83%) y brecha volcánica intermedia (1.16%) Sedimentaria: conglomerado (2.4%) Suelo: aluvial (5.33%)	No disponible

Nota: el porcentaje faltante corresponde a Zona Urbana con (7.23%) y Cuerpos de Agua con (1.42%).

Edafología	Suelo dominante
	Phaeozem (78.82%), Leptosol (7.43%) y Vertisol (5.1%)

Nota: el porcentaje faltante corresponde a Zona Urbana con (7.23%), Cuerpos de Agua con (1.42%).

	Región hidrológica	Cuenca	Subcuenca	Corrientes de agua	Cuerpos de agua
Hidrografía	Pánuco (100.0%)	R. Moctezuma (100.0%)	R. El Salto (65.07%), R. Tlautla (30.22%), R. Cuautitlán (2.68%) y R. Rosas (2.03%)	Perennes: Coscomate, Cuautitlán, El Oro, Peña Alta, Tepeji y Tula Intermitentes: Alcaparrosa, El Carrizal, El Coyote, Garabato, La Tronera, La Arboleda, Los Fresnos, Los Hoyos, Los Parajes, El Macano, El Molcajete, Palo Grande y Damayonte	Perennes (1.42%): Presa Alta y Presa Requena

Uso del suelo y vegetación	Uso del suelo	Vegetación
	Agricultura (31.89%) y zona urbana (7.23%)	Pastizal (37.64%), matorral (13.57%) y bosque (8.25%)

Nota: el porcentaje faltante corresponde a Cuerpos de Agua con (1.42%).

Uso potencial de la tierra	Agrícola	Pecuario
	Para la agricultura mecanizada continua (15.71%) Para la agricultura con tracción animal continua (3.61%) Para la agricultura con tracción animal estacional (9.36%) Para la agricultura manual estacional (1.96%) No apta para la agricultura (69.36%)	Para el establecimiento de praderas cultivadas con maquinaria agrícola (15.71%) Para el establecimiento de praderas cultivadas con tracción animal (3.61%) Para el aprovechamiento de la vegetación natural diferente del pastizal (68.45%) No apta para uso pecuario (12.23%)

Zona urbana	Las zonas urbanas están creciendo sobre suelo y rocas ígneas extrusivas, sedimentarias del Neógeno y suelos del Cuaternario, en lomerío y sierra; sobre áreas donde originalmente había suelos denominados Phaeozem y Vertisol; tiene clima templado subhúmedo con lluvias en verano, de humedad media, templado subhúmedo con lluvias en verano, de menor humedad y semiseco templado, y está creciendo sobre terrenos previamente ocupados por agricultura, bosque, matorral y pastizal.
--------------------	--

Zonas arqueológicas y monumentos históricos	<p>Por lo que respecta a la historia arqueológica de éste municipio, se puede encontrar “El Tesoro”, que presenta vestigios de cinco monumentos en torno a una plaza cuadrangular.</p> <p>Los monumentos arquitectónicos existentes son la Parroquia y exconvento de San Francisco de Asís, construido por los franciscanos en el siglo XVI, son interesantes las dos portadas ornadas con casetones y los arcos rebajados del claustro; el nuevo Tepeyac destaca por su torre de cantera: existe además la iglesia de San Bartolomé, construido en el siglo XVIII; y la exhacienda de Caltengo.</p> <p>Dentro de los monumentos históricos se cuenta con el de Don Miguel Hidalgo y Costilla y un busto de Melchor Ocampo en la plaza principal.</p>
--	---

Fuente: http://www.e-local.gob.mx/wb2/ELOCAL/EMM_hidalgo

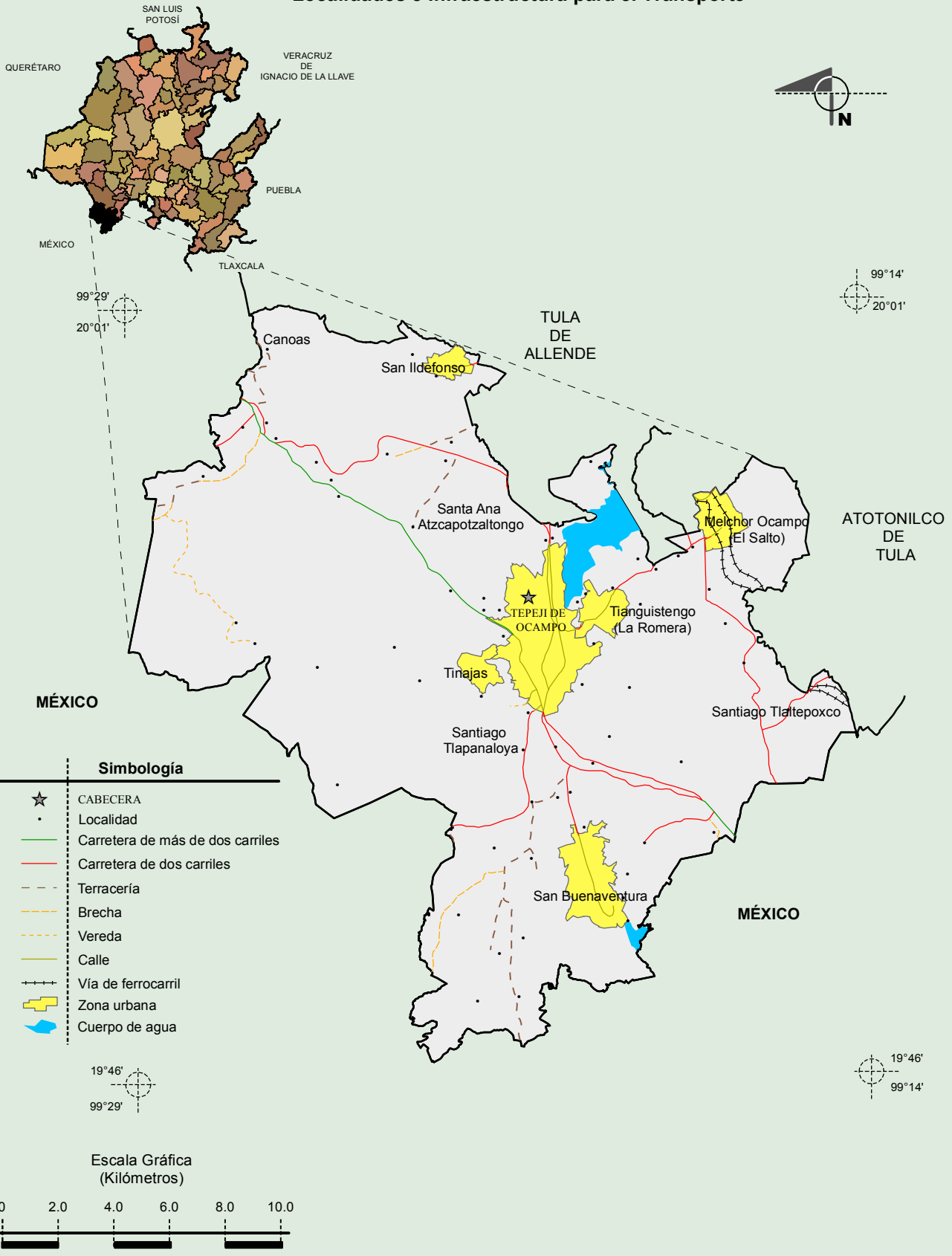
Hablantes de lengua indígena	Dialecto	Número de personas
	Otomí, Náhuatl, Huichol, Zapoteca y No especificado	2 826

Fuente: INEGI. Hidalgo. *II Censo de Población y Vivienda, 2005. Tabulados básicos*

Cultura popular	Artesanías	Gastronomía	Música
	No disponible	<p>Dentro de la comida de tradición y popular de Tepeji se encuentran la barbacoa de carnero, las carnitas, chicharrones, monguises, quesadillas de huitlacoche hechas con el hongo de maíz y enchiladas tepejanas; dulces hechos con pepita de calabaza, jalea de tuna y jamoncillos; bebidas como el pulque curado de melón y guayaba.</p>	<p>Es tradición del municipio la celebración de fiestas populares en sus distintas modalidades, destacando entre ellos, la banda de viento “Banda Unión”.</p>

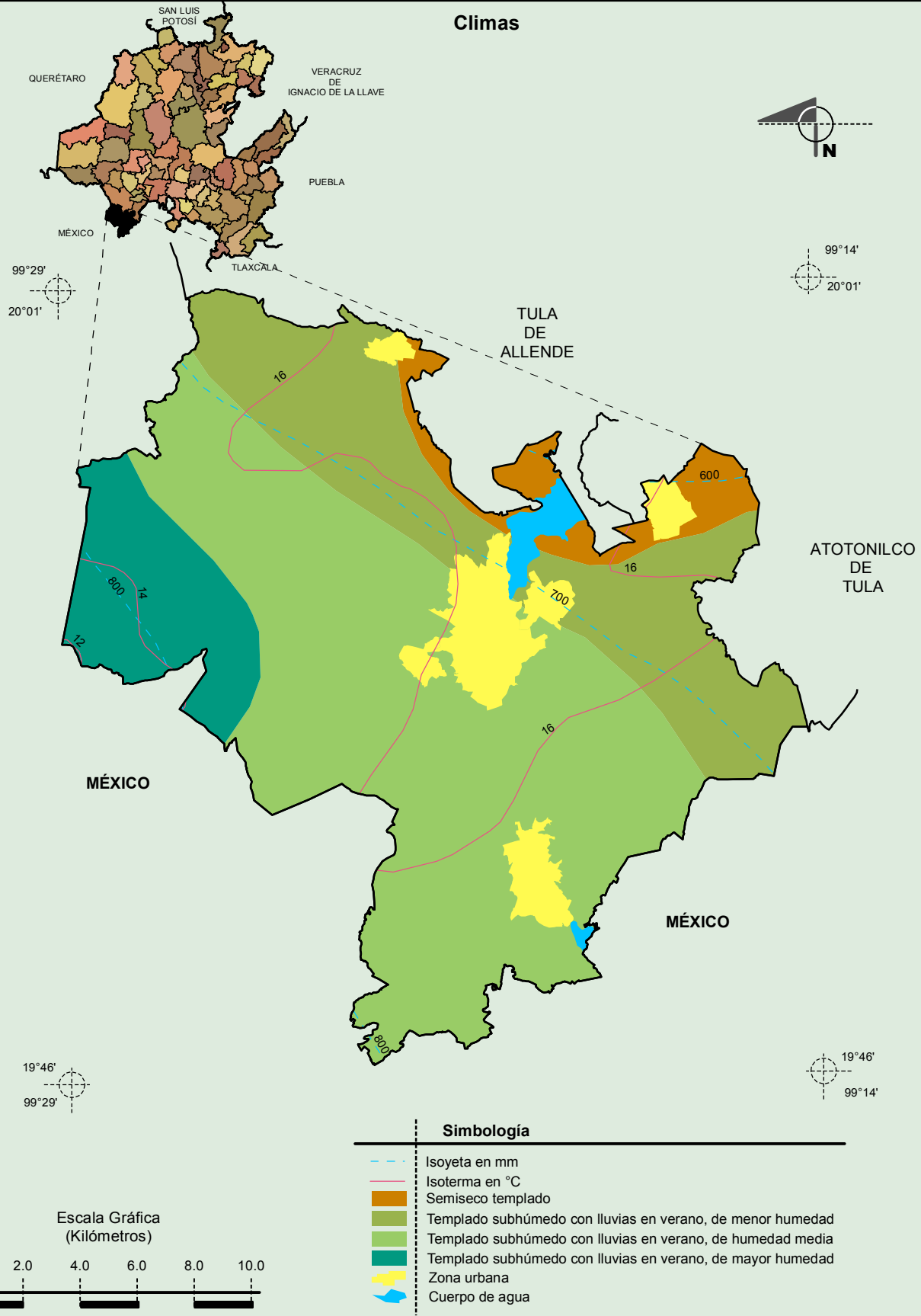
Fuente: http://www.e-local.gob.mx/wb2/ELOCAL/EMM_hidalgo

Localidades e Infraestructura para el Transporte



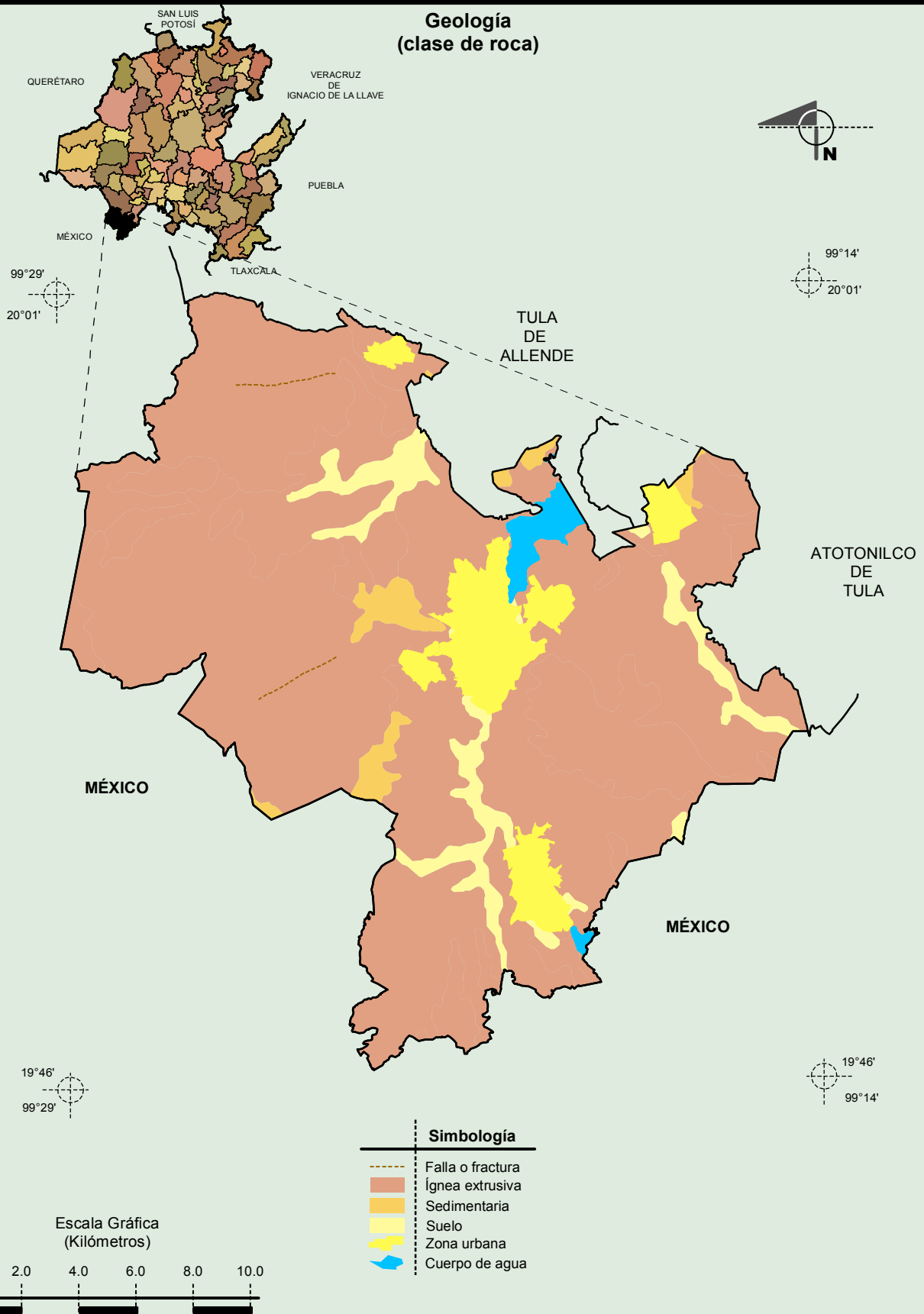
Fuente: INEGI. Marco Geoestadístico 2010, versión 4.3.
INEGI. Información Topográfica Digital Escala 1:250 000 serie III.

**Compendio de información geográfica municipal de los Estados Unidos Mexicanos
Tepeji del Río de Ocampo, Hidalgo**



Fuente: INEGI. *Marco Geoestadístico 2010, versión 4.3.*
 INEGI. Continuo Nacional del Conjunto de Datos Geográficos de la Carta de Climas, Precipitación Total Anual y Temperatura Media Anual, 1:1 000 000, serie I.
 INEGI. Información Topográfica Digital Escala 1:250 000 serie III.

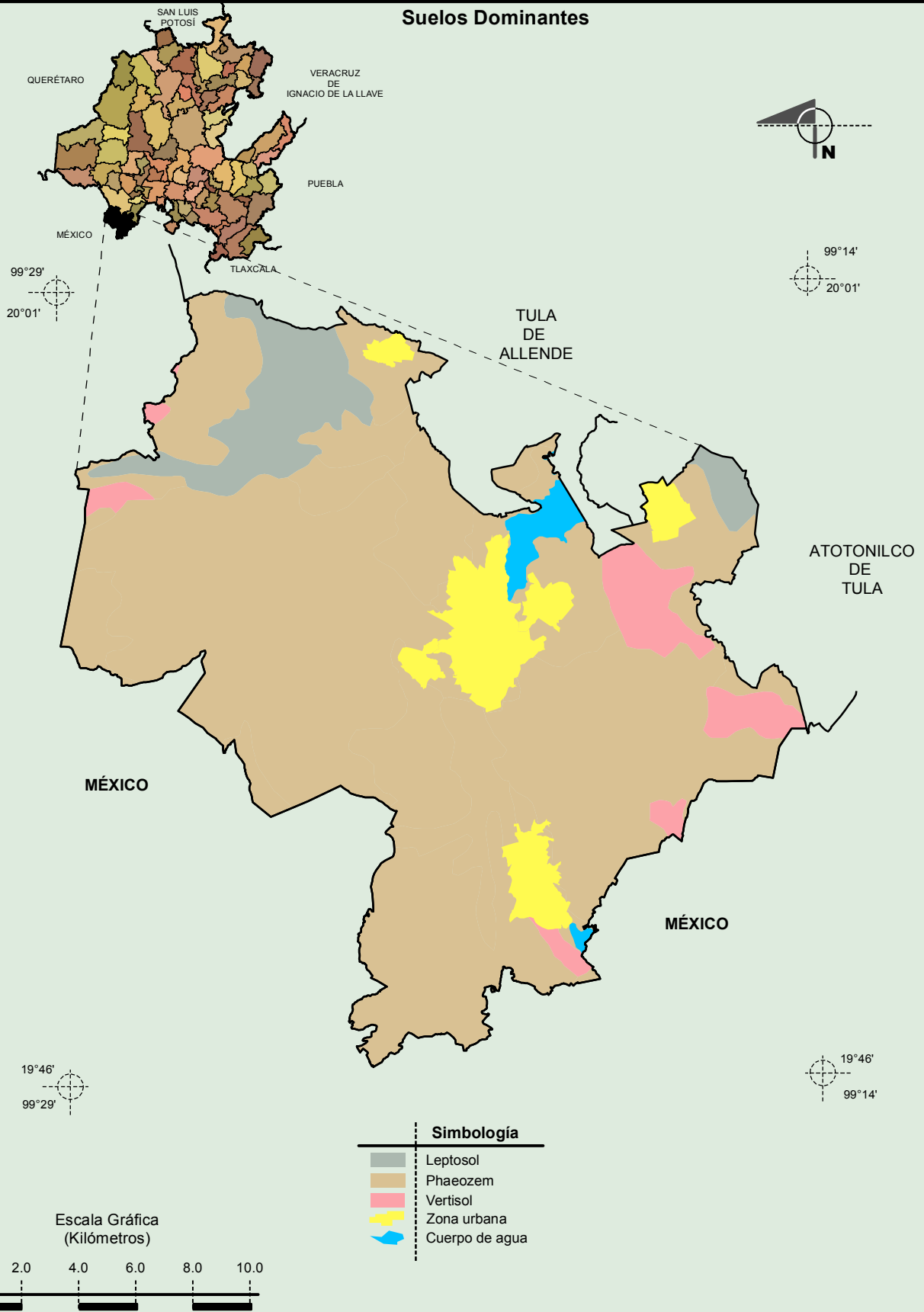
**Compendio de información geográfica municipal de los Estados Unidos Mexicanos
Tepeji del Río de Ocampo, Hidalgo**



Fuente: INEGI. *Marco Geoestadístico 2010, versión 4.3.*
 INEGI. Continuo Nacional del Conjunto de Datos Geográficos de la Carta Geológica 1:250 000, serie I.
 INEGI. Información Topográfica Digital Escala 1:250 000 serie III.

**Compendio de información geográfica municipal de los Estados Unidos Mexicanos
Tepeji del Río de Ocampo, Hidalgo**

Suelos Dominantes

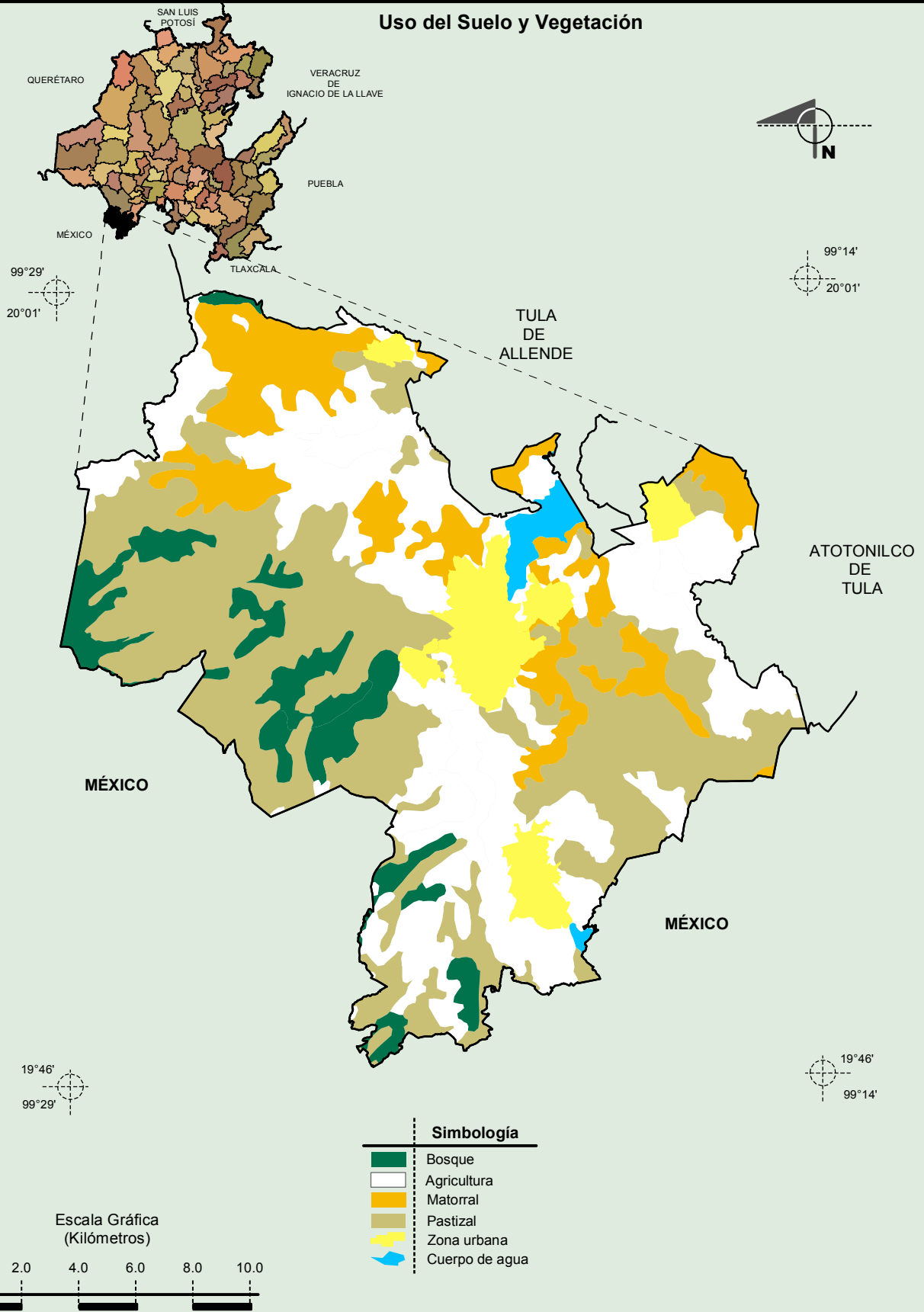


INEGI. Compendio de información geográfica municipal 2010. Tepeji del Río de Ocampo, Hidalgo. 2010

Fuente: INEGI. *Marco Geoestadístico 2010, versión 4.3.*
 INEGI. Conjunto de Datos Vectorial Edafológico, Escala 1:250 000, Serie II (Continuo Nacional).
 INEGI. Información Topográfica Digital Escala 1:250 000 serie III.

**Compendio de información geográfica municipal de los Estados Unidos Mexicanos
Tepeji del Río de Ocampo, Hidalgo**

Uso del Suelo y Vegetación



Fuente: INEGI. *Marco Geoestadístico 2010, versión 4.3.*
 INEGI. Conjunto de Datos Vectoriales de Uso del Suelo y Vegetación Serie III Escala 1:250 000.
 INEGI. Información Topográfica Digital Escala 1:250 000 serie III.