



Compendio de información geográfica municipal 2010

Tolcayuca

Hidalgo



INSTITUTO NACIONAL
DE ESTADÍSTICA Y GEOGRAFÍA

Compendio de información geográfica municipal de los Estados Unidos Mexicanos Tolcayuca, Hidalgo clave geoestadística 13075

Ubicación geográfica	Coordenadas y altitud	Colindancias	Otros datos
	Entre los paralelos 19° 51' y 20° 04' de latitud norte; los meridianos 98° 51' y 99° 01' de longitud oeste; altitud entre 2 400 y 2 900 m.	Colinda al norte con el estado de México y los municipios de San Agustín Tlaxiaca y Zapotlán de Juárez; al este con los municipios de Zapotlán de Juárez y Villa de Tezontepec y el estado de México; al sur con el estado de México y el municipio de Tizayuca; al oeste con el estado de México.	Ocupa el 0.56% de la superficie del estado. Cuenta con 35 localidades y una población total de 13 228 http://mapserver.inegi.org.mx/mg/n2k/ ; resultado del censo 2010.

Fisiografía	Provincia	Subprovincia	Sistemas de topoformas
	Eje Neovolcánico (100.0%)	Lagos y Volcanes de Anáhuac (55.44%) y Llanuras y Sierras de Querétaro e Hidalgo (44.56%)	Llanura (55.44%) y Sierra (44.56%)

Clima	Rango de temperatura	Rango de precipitación	Clima
	12 – 16°C	500 – 700 mm	Templado subhúmedo con lluvias en verano, de menor humedad (58.89%) y semiseco templado (41.11%)

Geología	Periodo	Roca	Sitios de interés
	Neógeno (54.11%) y Cuaternario (42.31%)	Ígnea extrusiva: andesita (19.95%), basalto-brecha volcánica básica (7.16%), volcanoclástico (6.98%), toba ácida (5.79%) y basalto (2.53%) Sedimentaria: conglomerado (11.70%) Suelo: aluvial (42.31%)	No disponible

Nota: el porcentaje faltante corresponde a Zona Urbana con (3.58%).

Edafología	Suelo dominante
	Phaeozem (45.19%), Leptosol (36.42%), Planosol (9.21%) y Cambisol (5.60%)

Nota: el porcentaje faltante corresponde a Zona Urbana con (3.58%).

Hidrografía	Región hidrológica	Cuenca	Subcuenca	Corrientes de agua	Cuerpos de agua
	Pánuco (100.0%)	R. Moctezuma (100.0%)	R. Tezontepec (86.66%), R. Salado (11.15%), R. Actopan (1.69%) y R. Tula (0.50%)	Intermitentes: El Durazno, Gachupina, Mambro y Sotula	No disponible

Uso del suelo y vegetación	Uso del suelo	Vegetación
	Agricultura (60.75%) y zona urbana (3.58%)	Matorral (23.90%), pastizal (10.42%) y bosque (1.35%)

Uso potencial de la tierra	Agrícola	Pecuario
	Para la agricultura mecanizada continua (46.46%) Para la agricultura con tracción animal continua (13.34%) Para agricultura manual estacional (0.14%) No apta para la agricultura (40.06%)	Para el establecimiento de praderas cultivadas con maquinaria agrícola (46.46%) Para el establecimiento de praderas cultivadas con tracción animal (13.34%) Para el aprovechamiento de la vegetación natural diferente del pastizal (34.78%) Para el aprovechamiento de la vegetación natural únicamente por el ganado caprino (1.70%) No apta para uso pecuario (3.72%)

Zona urbana	La zona urbana está creciendo sobre suelo aluvial del Cuaternario y rocas ígneas extrusivas y sedimentarias del Neógeno; en llanura y sierra; sobre áreas donde originalmente había suelos denominados Cambisol y Phaeozem; tiene clima templado subhúmedo con lluvias en verano, de menor humedad y semiseco templado, y está creciendo sobre terrenos previamente ocupados por agricultura y matorral.
-------------	--

Zonas arqueológicas y monumentos históricos	Arquitectónicos Se encuentra la Iglesia de San Juan Bautista, construida por la orden franciscana a mediados del siglo XVI, es de una sola nave cubierta con bóveda de cañón corrido dividida en cuatro tramos por tres arcos torales sustentados sobre pilastras lisas. La Iglesia de San Francisco; la cual se encuentra situada en la estación de Téllez, esta pequeña iglesia
---	---

	<p>construida sobre una loma que domina la población, se encuentra una capilla de una sola nave cubierta con bóveda de cañón dividida en 4 secciones por arcos sobre pilastras y una cúpula sobre pechinas de tambor octagonal. La fachada principal, reconstruida en 1925 es sumamente sencilla.</p> <p>La Capilla de San Pedro; se encuentra situada en la Plaza Independencia, es una de las primeras obras edificadas por los franciscanos; se trata de un templo de una sola nave de mampostería cubierta de bóveda, de arquitectura muy sencilla. Fue construida en 1882 en el interior de la hacienda de su nombre.</p> <p>También se encuentran la Capilla de San Salvador y la Capilla de la Purísima Concepción, ésta fue levantada en 1860.</p> <p>Históricos</p> <p>En el municipio se encuentra el monumento dedicado a Don Benito Juárez.</p>
--	---

Fuente: http://www.e-local.gob.mx/wb2/ELOCAL/EMM_hidalgo

Hablantes de lengua indígena	Dialecto	Número de personas
	Náhuatl, Otomí, Lenguas Zapotecas, Mazateco y No especificado	44

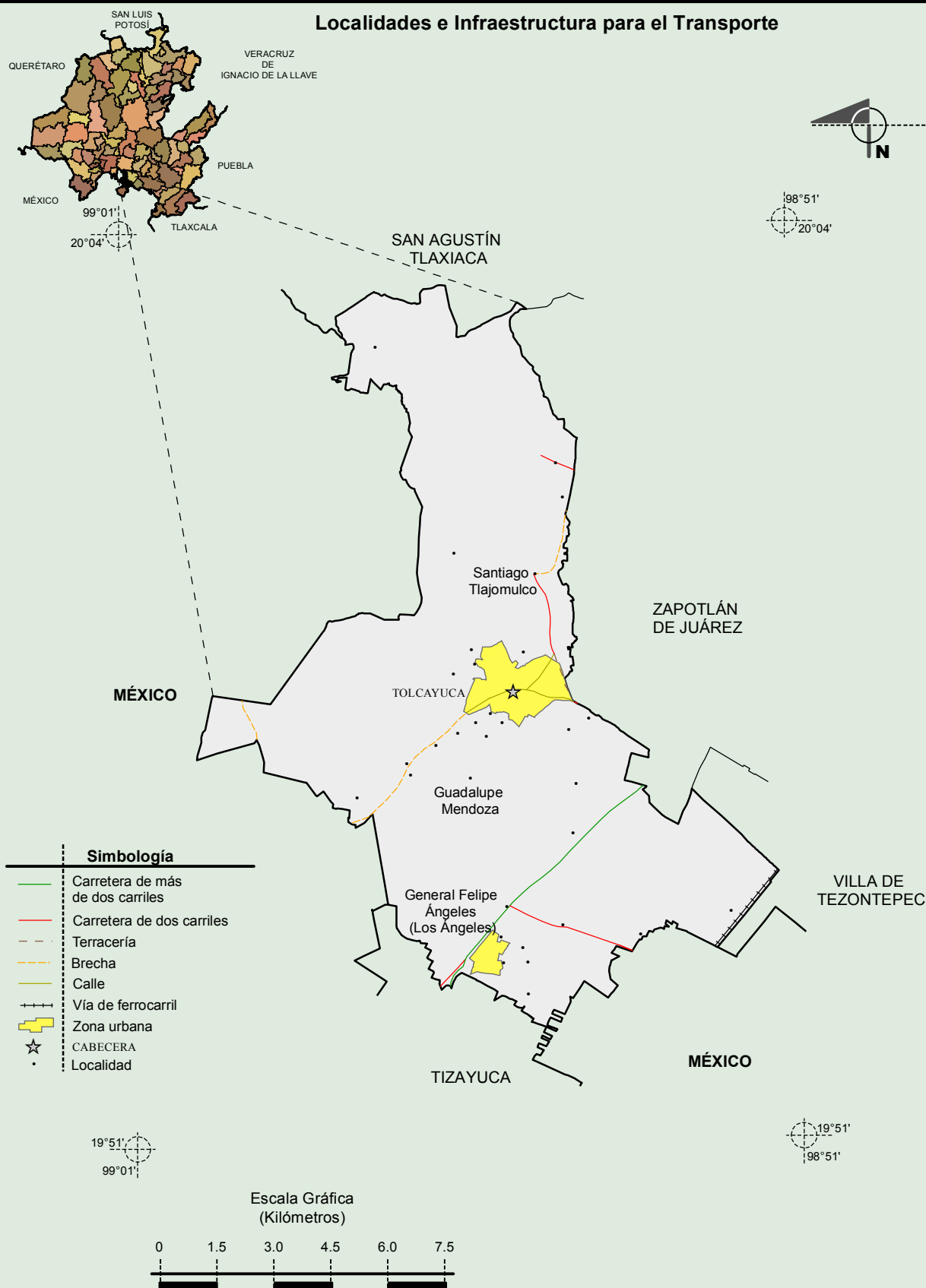
Fuente: INEGI. Hidalgo. *II Censo de Población y Vivienda, 2005. Tabulados básicos*

Cultura popular	Artesanías	Gastronomía	Música
	En este aspecto en el municipio se elaboran los lazos de maguey, sillas de montar, cinturones y fajas para los caballo.	En el municipio los alimentos que se preparan son: Las carnitas de puerco, chicharrones, barbacoa de pollo y carnero. También se elaboran dulces de calabaza y bebidas fermentadas del Maguey.	No disponible

Fuente: http://www.e-local.gob.mx/wb2/ELOCAL/EMM_hidalgo

Compendio de información geográfica municipal de los Estados Unidos Mexicanos Tolcayuca, Hidalgo

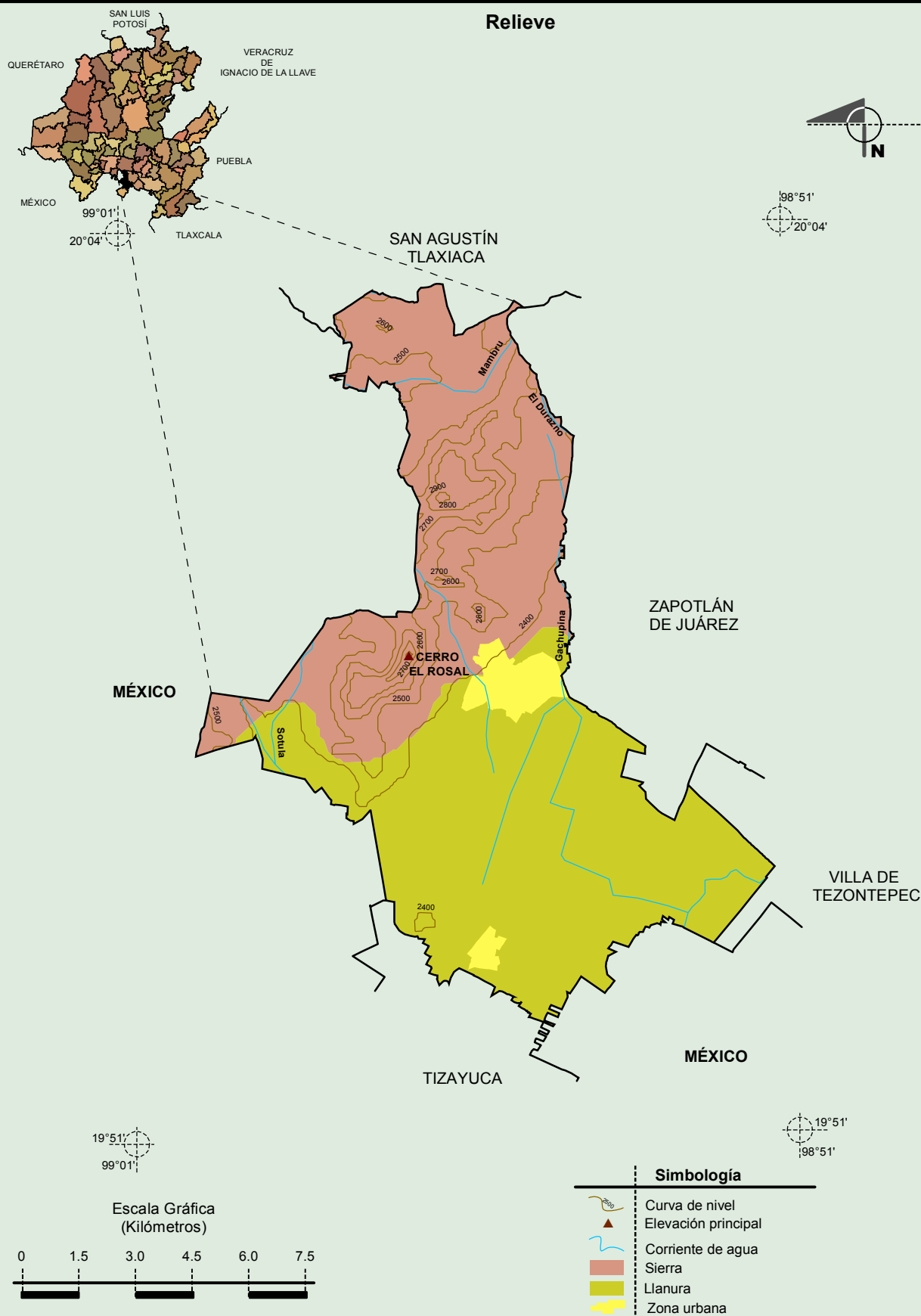
Localidades e Infraestructura para el Transporte



Fuente: INEGI. *Marco Geoestadístico 2010, versión 4.3.*
INEGI. Información Topográfica Digital Escala 1:250 000 serie II.

Compendio de información geográfica municipal de los Estados Unidos Mexicanos

Tolcayuca, Hidalgo



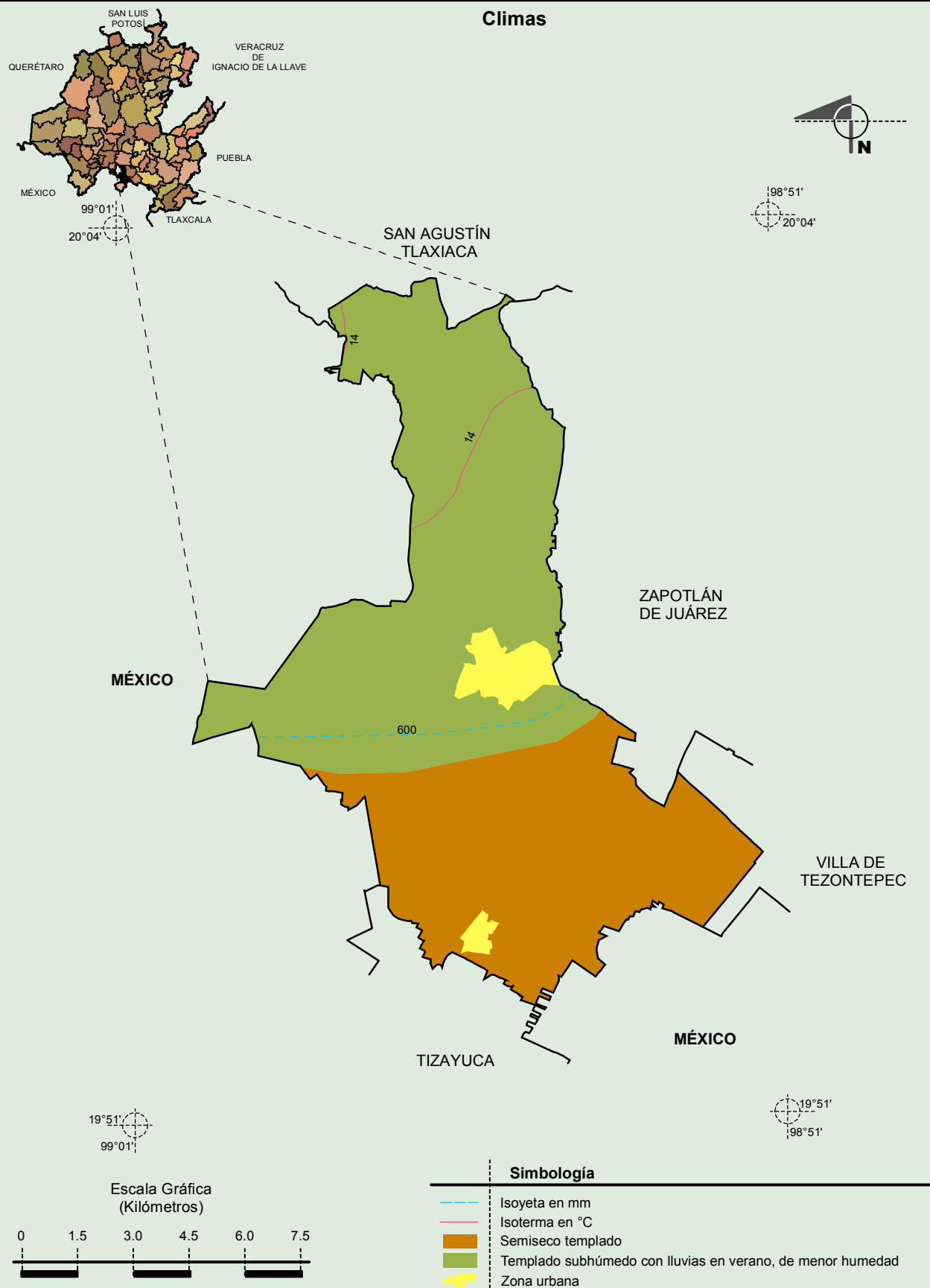
Fuente: INEGI. Marco Geoestadístico 2010, versión 4.3.

INEGI. Continuo Nacional del Conjunto de Datos Geográficos de la Carta Fisiográfica 1: 1 000 000, serie I.

INEGI. Información Topográfica Digital Escala 1:250 000 serie II.

INEGI-CONAGUA. 2007. Mapa de la Red Hidrográfica Digital de México escala 1:250 000. México.

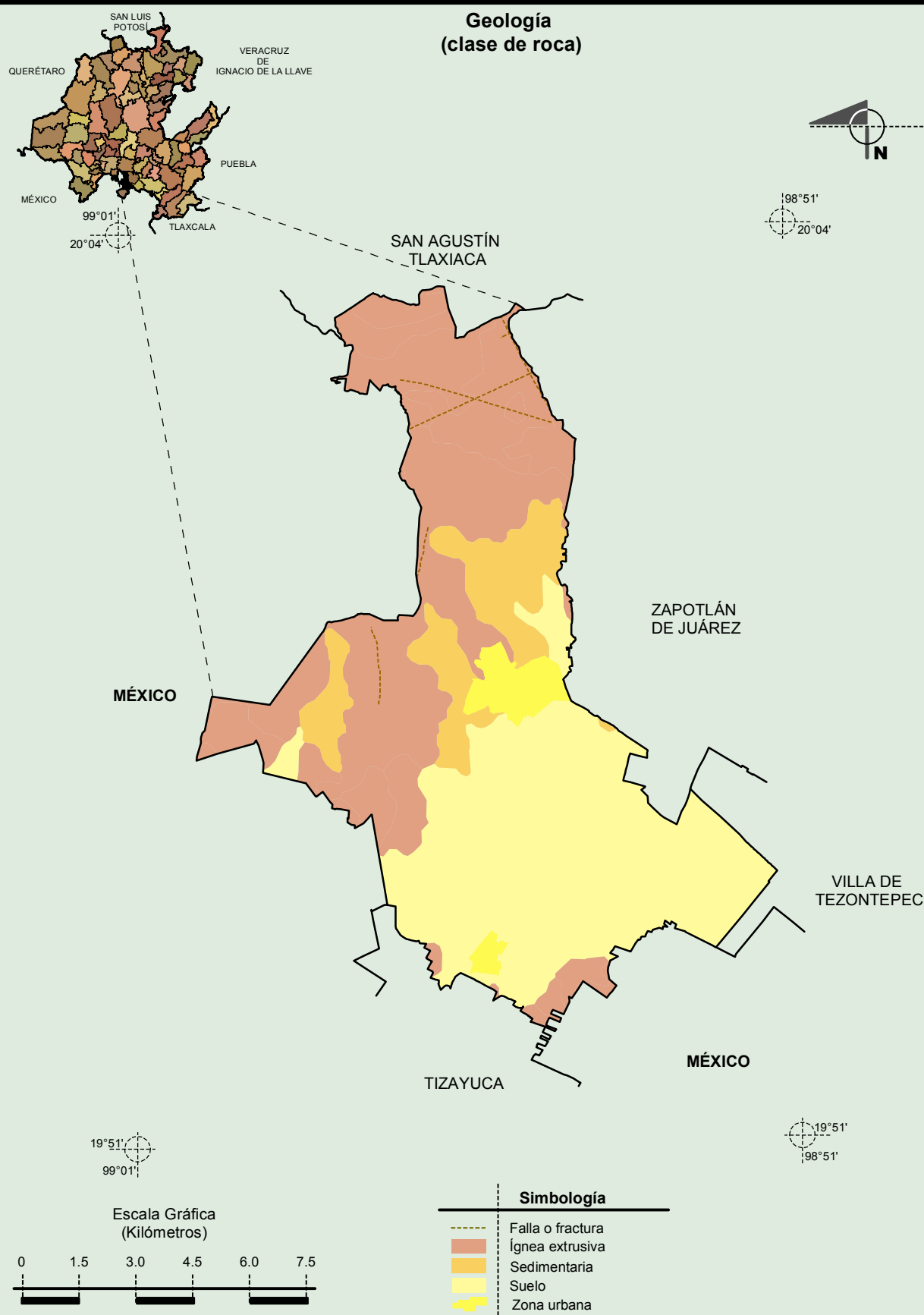
Compendio de información geográfica municipal de los Estados Unidos Mexicanos Tolcayuca, Hidalgo



Fuente: INEGI. *Marco Geoestadístico 2010, versión 4.3.*

INEGI. Continuo Nacional del Conjunto de Datos Geográficos de la Carta de Climas, Precipitación Total Anual y Temperatura Media Anual, 1:1 000 000, serie I.

Compendio de información geográfica municipal de los Estados Unidos Mexicanos
Tolcayuca, Hidalgo

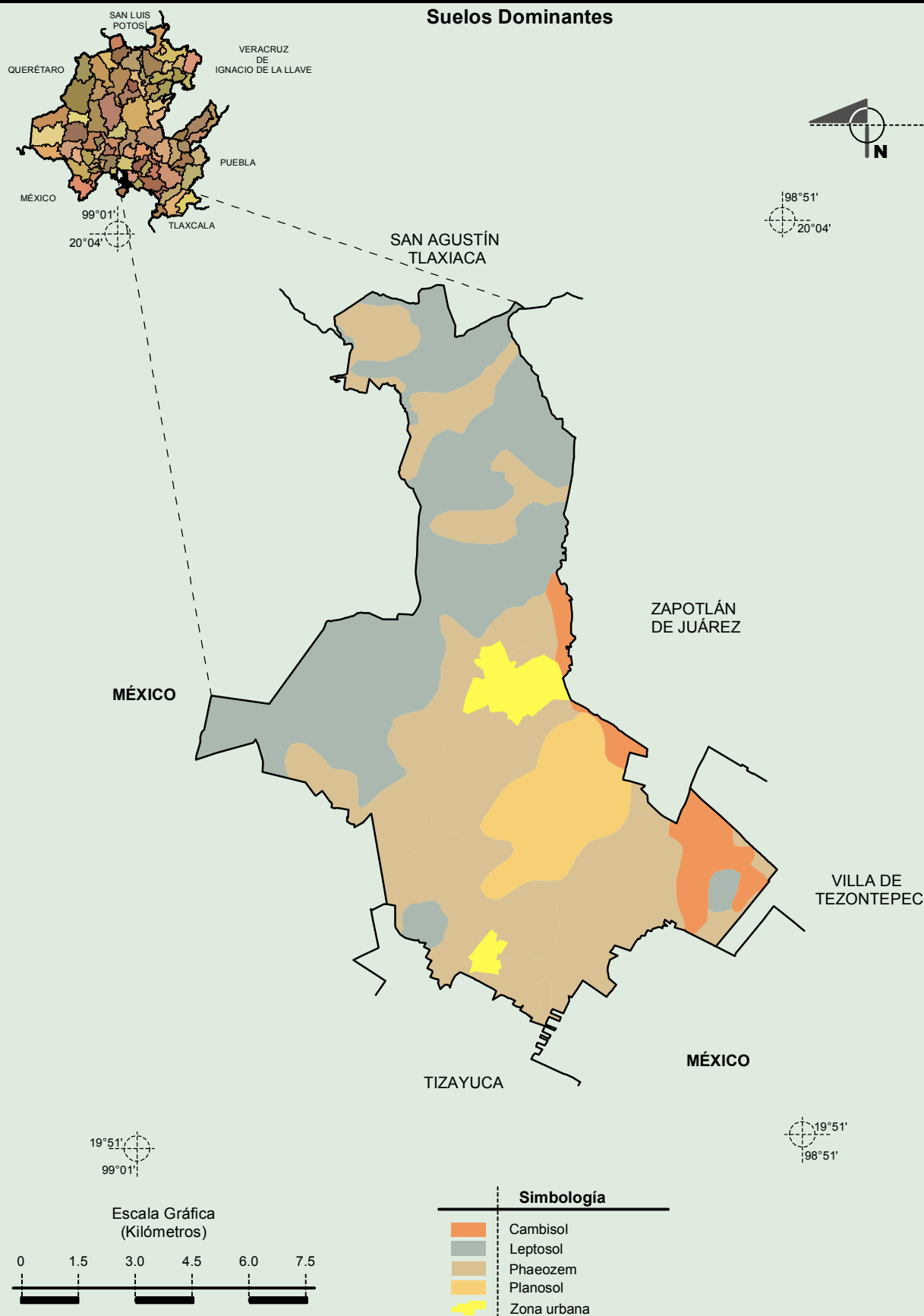


Fuente: INEGI. *Marco Geoestadístico 2010, versión 4.3.*

INEGI. Continuo Nacional del Conjunto de Datos Geográficos de la Carta Geológica 1:250 000, serie I.

Compendio de información geográfica municipal de los Estados Unidos Mexicanos Tolcayuca, Hidalgo

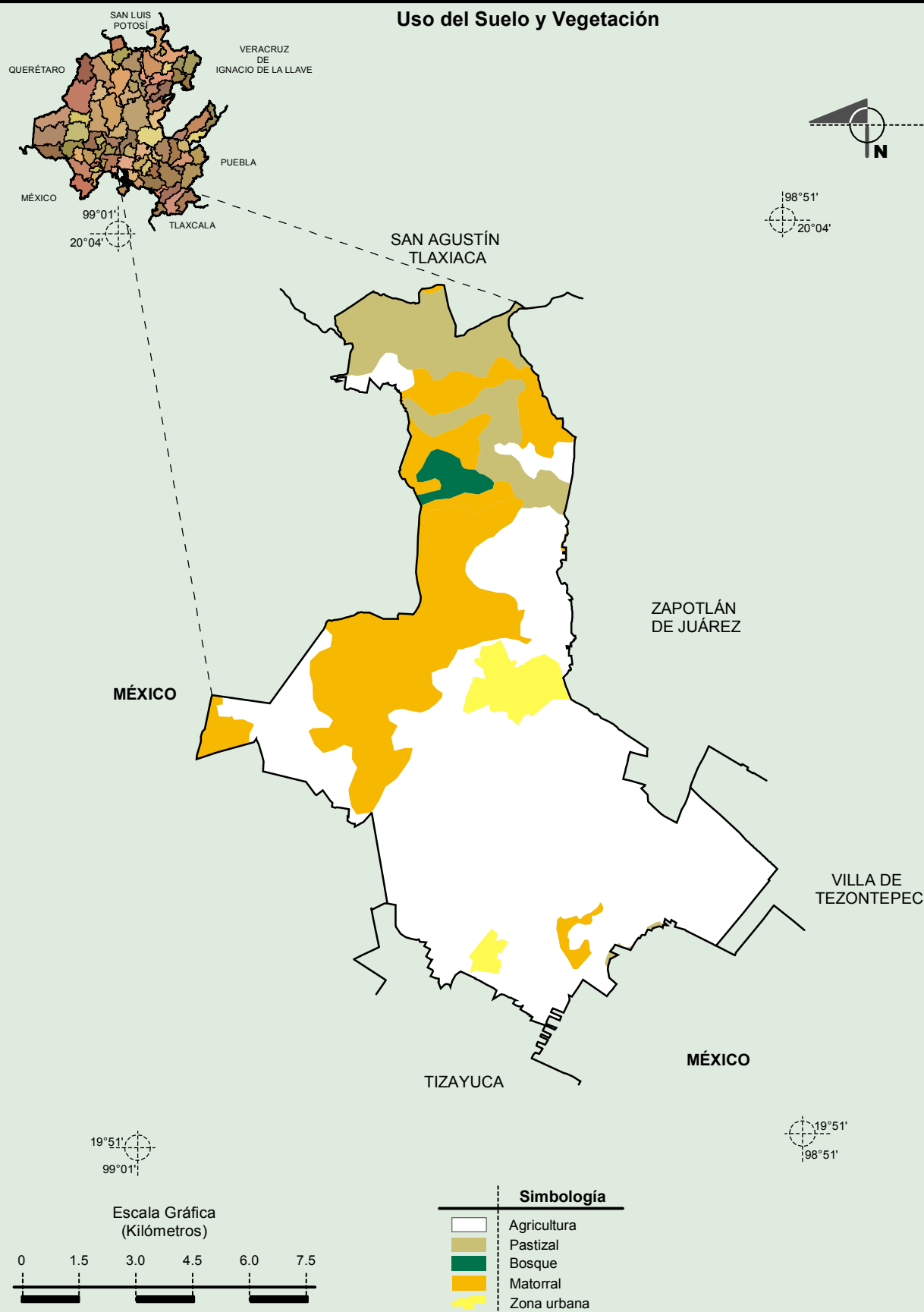
Suelos Dominantes



Fuente: INEGI. *Marco Geoestadístico 2010, versión 4.3.*

INEGI. Conjunto de Datos Vectorial Edafológico, Escala 1:250 000, Serie II (Continuo Nacional).

Uso del Suelo y Vegetación



Fuente: INEGI. *Marco Geoestadístico 2010, versión 4.3.*

INEGI. Conjunto de Datos Vectoriales de Uso del Suelo y Vegetación Serie III Escala 1:250 000.