



# Compendio de información geográfica municipal 2010

Tula de Allende

Hidalgo



INSTITUTO NACIONAL  
DE ESTADÍSTICA Y GEOGRAFÍA

## Compendio de información geográfica municipal de los Estados Unidos Mexicanos Tula de Allende, Hidalgo clave geoestadística 13076

Ubicación geográfica	Coordenadas y altitud	Colindancias	Otros datos
	Entre los paralelos 19° 55' y 20° 11' de latitud norte; los meridianos 99° 15' y 99° 32' de longitud oeste; altitud entre 2 100 y 2 700 m.	Colinda al norte con los municipios de Chapantongo, Tepetitlán y Tezontepec de Aldama; al este con Tezontepec de Aldama, Tlaxcoapan, Atitalaquia y Atotonilco de Tula; al sur con el municipio de Tepeji del Río de Ocampo y al oeste con el estado de México.	Ocupa el 1.62% de la superficie del estado. Cuenta con 77 localidades y una población total de 103 919 habitantes <a href="http://mapserver.inegi.org.mx/mgn2k/">http://mapserver.inegi.org.mx/mgn2k/</a> ; resultado del censo 2010.

Fisiografía	Provincia	Subprovincia	Sistemas de topofomas
	Eje Neovolcánico (100.0%)	Llanuras y Sierras de Querétaro e Hidalgo (88.61%) y Lagos y volcanes de Anáhuac (11.39%)	Lomerío (52.10%), Sierra (19.60%), Escudo volcanes (11.70%), Llanura (16.60%)

Clima	Rango de temperatura	Rango de precipitación	Clima
	14 – 18°C	500 – 800 mm	Templado subhúmedo con lluvias en verano, de menor humedad (51.28%), semiseco templado (48.15%) y templado subhúmedo con lluvias en verano, de humedad media (0.57%)

Geología	Periodo	Roca	Sitios de interés
	Neógeno (78.46%), Cuaternario (5.93%) y Cretácico (2.45%)	Ígnea extrusiva: Volcanoclástico (38.78%), basalto (24.18%), andesita brecha volcánica intermedia (9.03%), toba ácida (3.18%) y riolita (0.98%) Sedimentaria: Caliza (2.45%), lutita (2.28%) y caliza-limolita (0.99%) Suelo: aluvial (4.97%)	Banco de material: industrial y relleno Mina: cuarzo

*Nota: el porcentaje faltante corresponde a Zona Urbana con (11.35%) y Cuerpos de Agua con (1.81%).*

<b>Edafología</b>	Suelo dominante
	Phaeozem (60.43%), Vertisol (19.92%) y Leptosol (6.49%)

*Nota: el porcentaje faltante corresponde a Zona Urbana con (11.35%) y Cuerpos de Agua con (1.81%)*

	Región hidrológica	Cuenca	Subcuenca	Corrientes de agua	Cuerpos de agua
<b>Hidrografía</b>	Pánuco (100.0%)	R. Moctezuma (100.0%)	R. Tula (71.92%), R. Rosas (16.18%), R. Tlautla (6.01%) y R. El Salto (5.80%), R. Salado (0.09%)	Perennes: Coscomate, Rosas, Tepeji y Tula Intermitentes: Ahuizote, El Sauz, La Bruja, Los Órganos y Tecolote	Perennes (1.81%): Presa Requena y Presa Endhó Intermitentes

<b>Uso del suelo y vegetación</b>	Uso del suelo	Vegetación
	Agricultura (52.89%) y zona urbana (11.35%)	Pastizal (15.46%), matorral (9.71%), bosque (7.61%) y área sin vegetación (1.17%)

*Nota: el porcentaje faltante corresponde a Cuerpos de Agua (1.81%)*

<b>Uso potencial de la tierra</b>	Agrícola	Pecuario
	Para la agricultura mecanizada continua (34.11%) Para la agricultura con tracción animal estacional (0.55%) No aptas para la agricultura (65.34%)	Para el establecimiento de praderas cultivadas con maquinaria agrícola (34.11%) Para el aprovechamiento de la vegetación natural diferente del pastizal (52.75%) No apta para el uso pecuario (13.14%)

<b>Zona urbana</b>	La zona urbana está creciendo sobre suelo aluvial del Cuaternario, rocas ígneas extrusivas del Neógeno y sedimentarias del Cretácico; en llanura, lomerío y sierra; sobre áreas donde originalmente había suelos denominados Leptosol, Phaeozem y Vertisol; tiene clima templado subhúmedo con lluvias en verano, de menor humedad y semiseco templado, y está creciendo sobre terrenos previamente ocupados por agricultura, matorral, pastizal y área sin vegetación.
--------------------	---

<b>Zonas arqueológicas y monumentos históricos</b>	Arquitectónicos Parroquia y exconvento de san José, que datan del siglo XVI, tiene portada con arcos escarzados, pilastras con relieves, frontón curvo y ventana con una capilla anexa del siglo XVII, con planta de cruz latina. El claustro es de dos niveles con arcada rebajada y pinturas al fresco. Arqueológicos
--	--

	<p>Centro ceremonial arqueológico, fundado por los toltecas alrededor del año 900 D.C. del esplendor de la Tula prehispánica quedan los restos del templo de Tlahuizcalpantecuhtli, Señor de la Casa de Alba, también conocido como edificio de los Atlantes, porque la pirámide de cinco cuerpos está rematada por cuatro grandes columnas pétreas con figuras humanas de casi cinco metros de altura a las que comúnmente se les denomina "Atlantes"</p> <p>El Coatepantli o muro de culebras decorado con relieves de piedra policromada, algunas de las cuales representan serpientes que devoran cuerpos humanos descarnados.</p> <p>El Palacio Quemado que consta de plataformas con restos de columnas de planta cuadrada y círculos, que forman un corredor con la pirámide, y el juego de pelota, en el que se observa un relieve que representa a un jugador y una estatua de portaestandarte.</p> <p>La pirámide del sol que esta formada por cinco cuerpos separados por angostos andadores lo que es visible desde varios puntos de los alrededores.</p>
--	---

Fuente: [http://www.e-local.gob.mx/wb2/ELOCAL/EMM\\_hidalgo](http://www.e-local.gob.mx/wb2/ELOCAL/EMM_hidalgo)

Hablantes de lengua indígena	Dialecto	Número de personas
	Otomí, Zapoteca, Náhuatl, Mixteca y No especificado	455

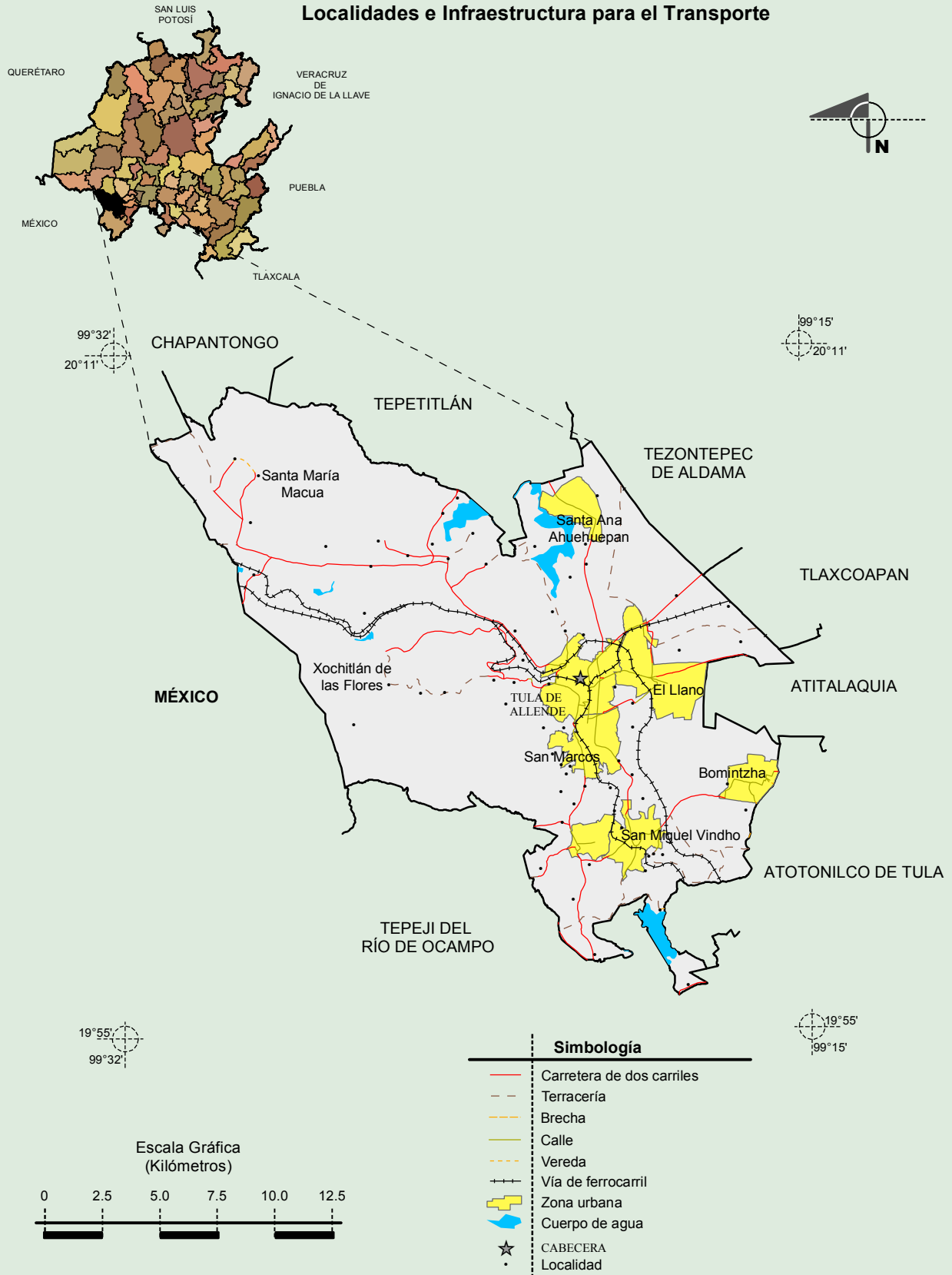
Fuente: INEGI. Hidalgo. *II Censo de Población y Vivienda, 2005. Tabulados básicos*

Cultura popular	Artesanías	Gastronomía	Música
	<p>En la ciudad de Tula, hay verdaderos artistas que elaboran piezas arqueológicas neotoltecas.</p> <p>Se elaboran estatuas de los Atlantes de Tula en cera, mármol, arcilla plástico, barro, quesquémetl; chales, rebozos, sarapes, cestería, sombreros, orfebrería, ollas cazuelas, vasijas, molcajetes y jarros</p>	<p>Existe variedad de platillos en la alimentación popular como son los nopales con huevo, frijoles con epazote, el mixiote de pollo o carnero, pero el principal es el caviar de Hidalgo los escamoles (huevos de hormigas), también es un platillo exquisito el guiso de los gusanos de maguey, los últimos platillos son de temporada. Por lo general en ocasiones de fiestas hay tamales de carne de res, cerdo y pollo.</p> <p>En los mercados se venden gorditas rellenas de papa, frijoles y otros antojitos de la región.</p>	No disponible

Fuente: [http://www.e-local.gob.mx/wb2/ELOCAL/EMM\\_hidalgo](http://www.e-local.gob.mx/wb2/ELOCAL/EMM_hidalgo)

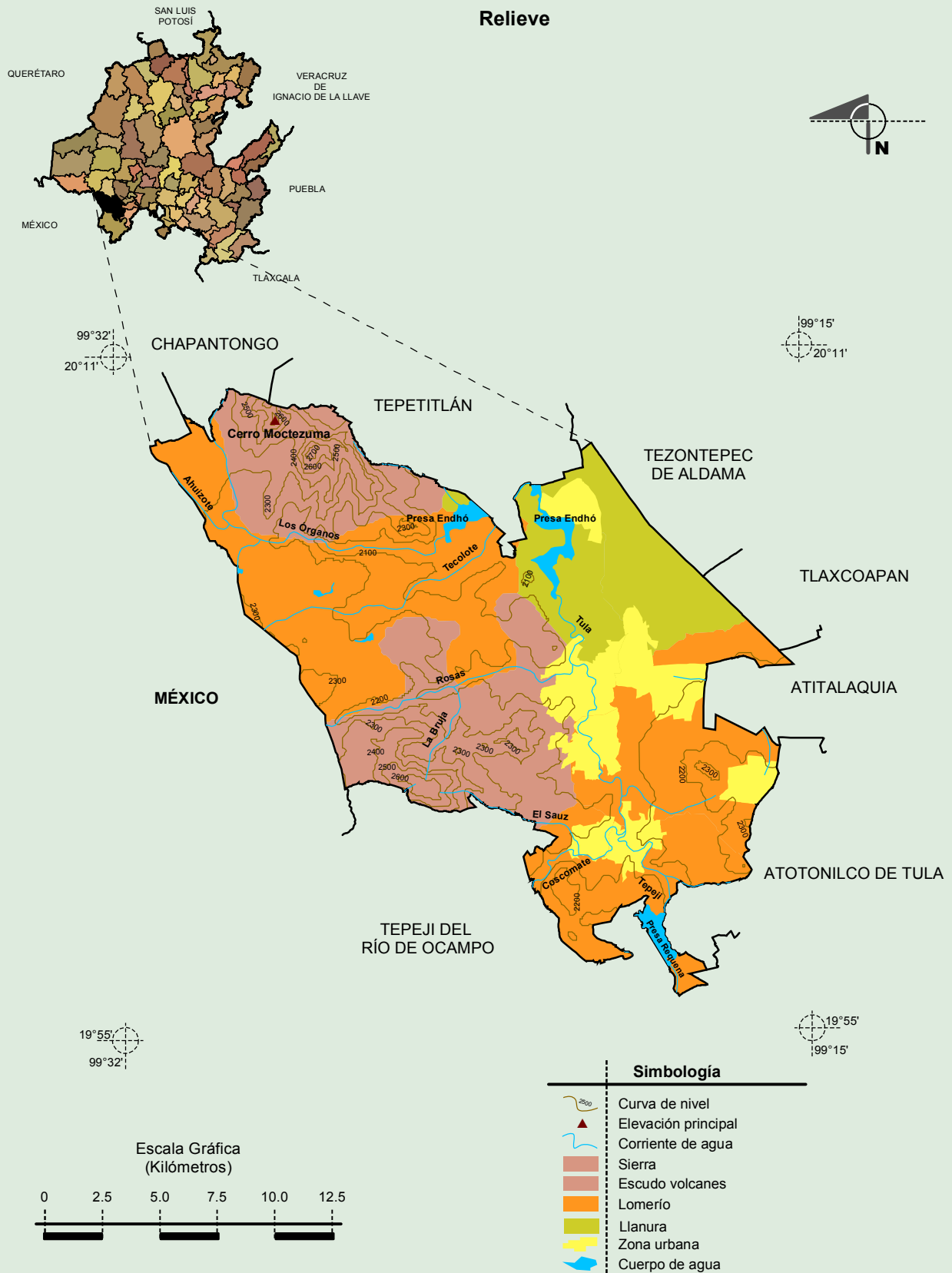
**Compendio de información geográfica municipal de los Estados Unidos Mexicanos  
Tula de Allende, Hidalgo**

**Localidades e Infraestructura para el Transporte**



Fuente: INEGI. *Marco Geoestadístico 2010, versión 4.3.*  
INEGI. Información Topográfica Digital Escala 1:250 000 serie II y serie III.

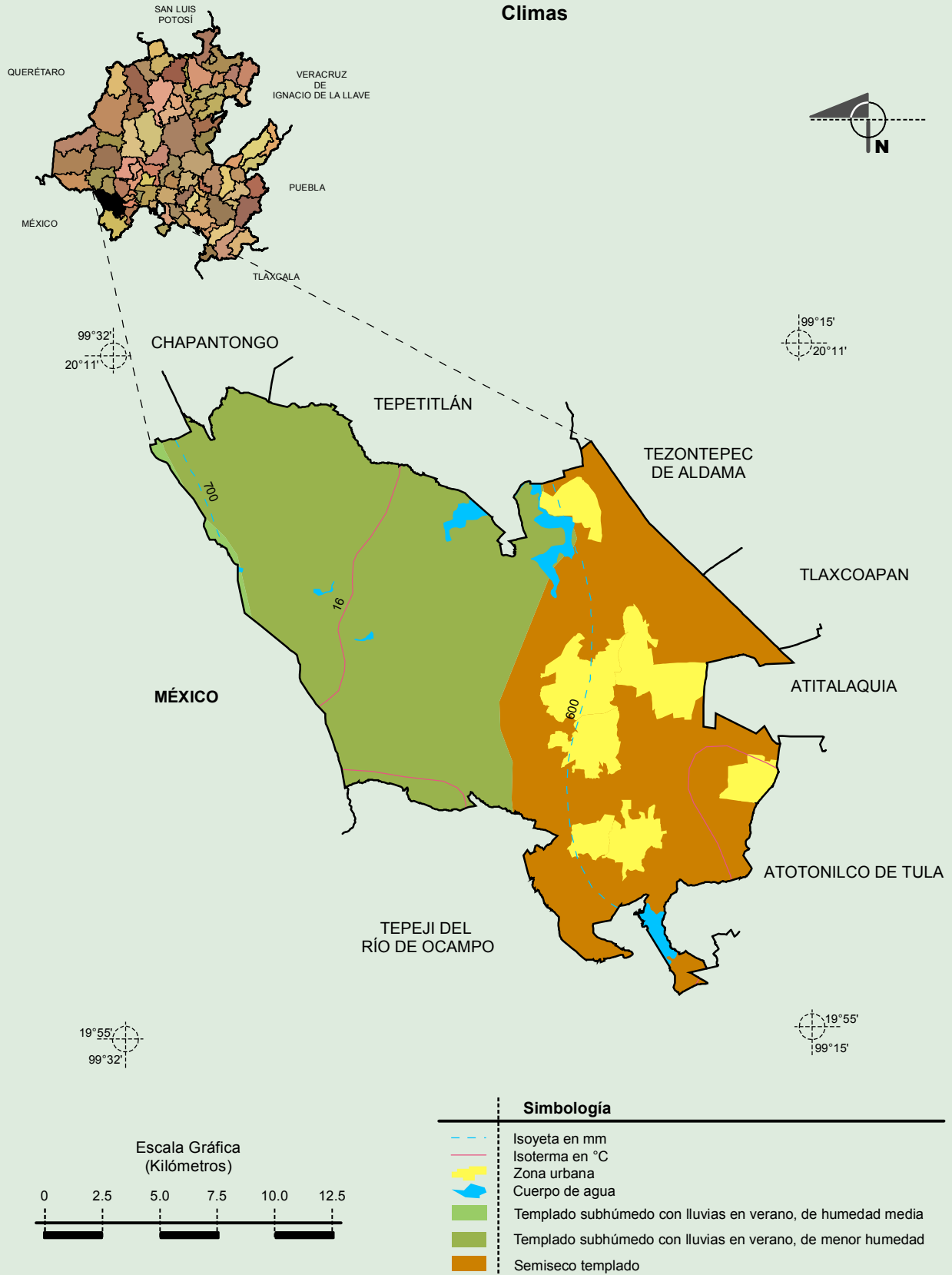
**Compendio de información geográfica municipal de los Estados Unidos Mexicanos  
Tula de Allende, Hidalgo**



Fuente: INEGI. *Marco Geoestadístico 2010, versión 4.3.*  
 INEGI. Continuo Nacional del Conjunto de Datos Geográficos de la Carta Fisiográfica 1: 1 000 000, serie I.  
 INEGI. Información Topográfica Digital Escala 1:250 000 serie II y III.  
 INEGI-CONAGUA. 2007. Mapa de la Red Hidrográfica Digital de México escala 1:250 000. México.

**Compendio de información geográfica municipal de los Estados Unidos Mexicanos  
Tula de Allende, Hidalgo**

**Climas**

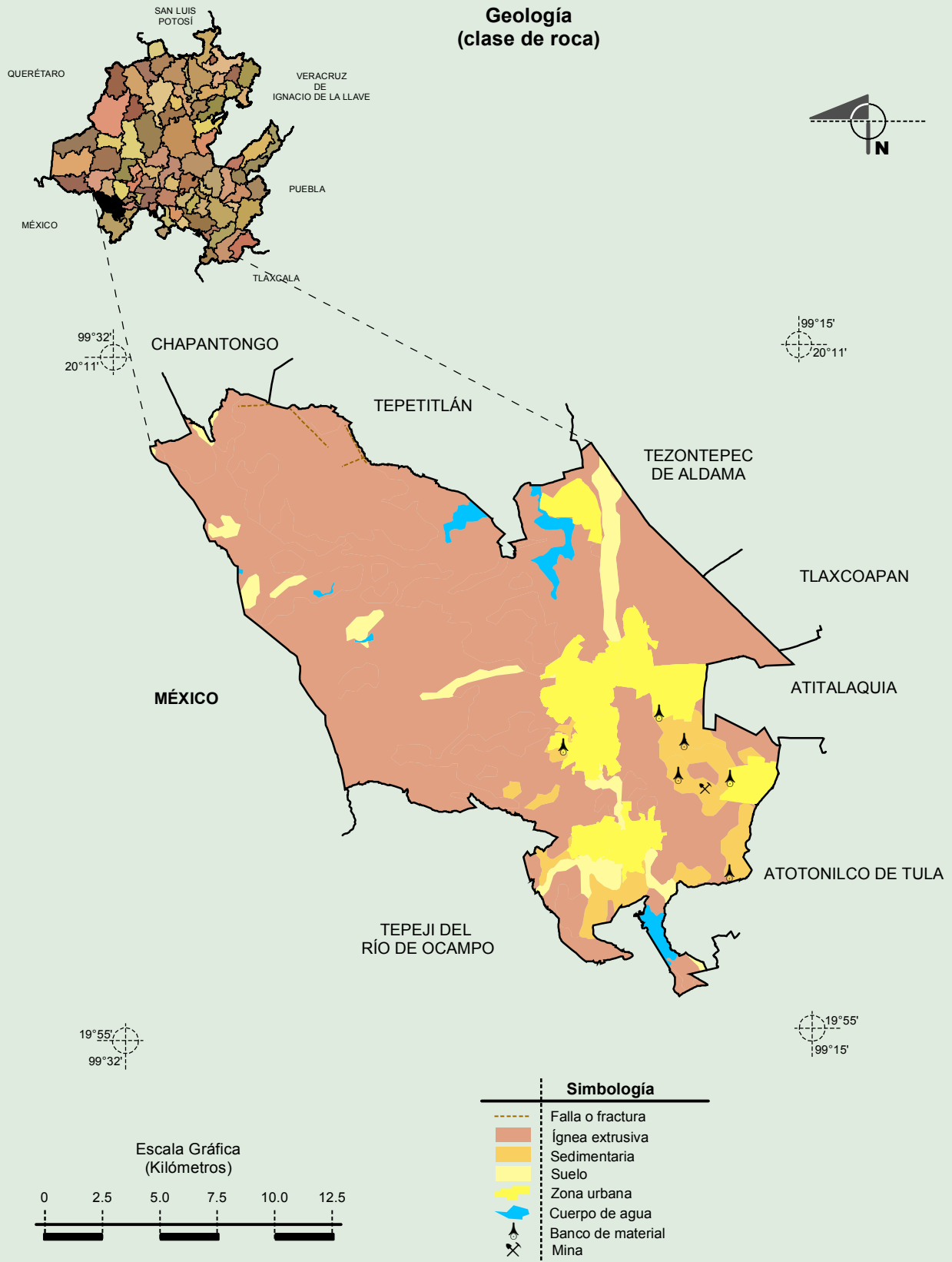


Fuente: INEGI. *Marco Geoestadístico 2010, versión 4.3.*

INEGI. Continuo Nacional del Conjunto de Datos Geográficos de la Carta de Climas, Precipitación Total Anual y Temperatura Media Anual, 1:1 000 000, serie I.

INEGI. Información Topográfica Digital Escala 1:250 000 serie II.

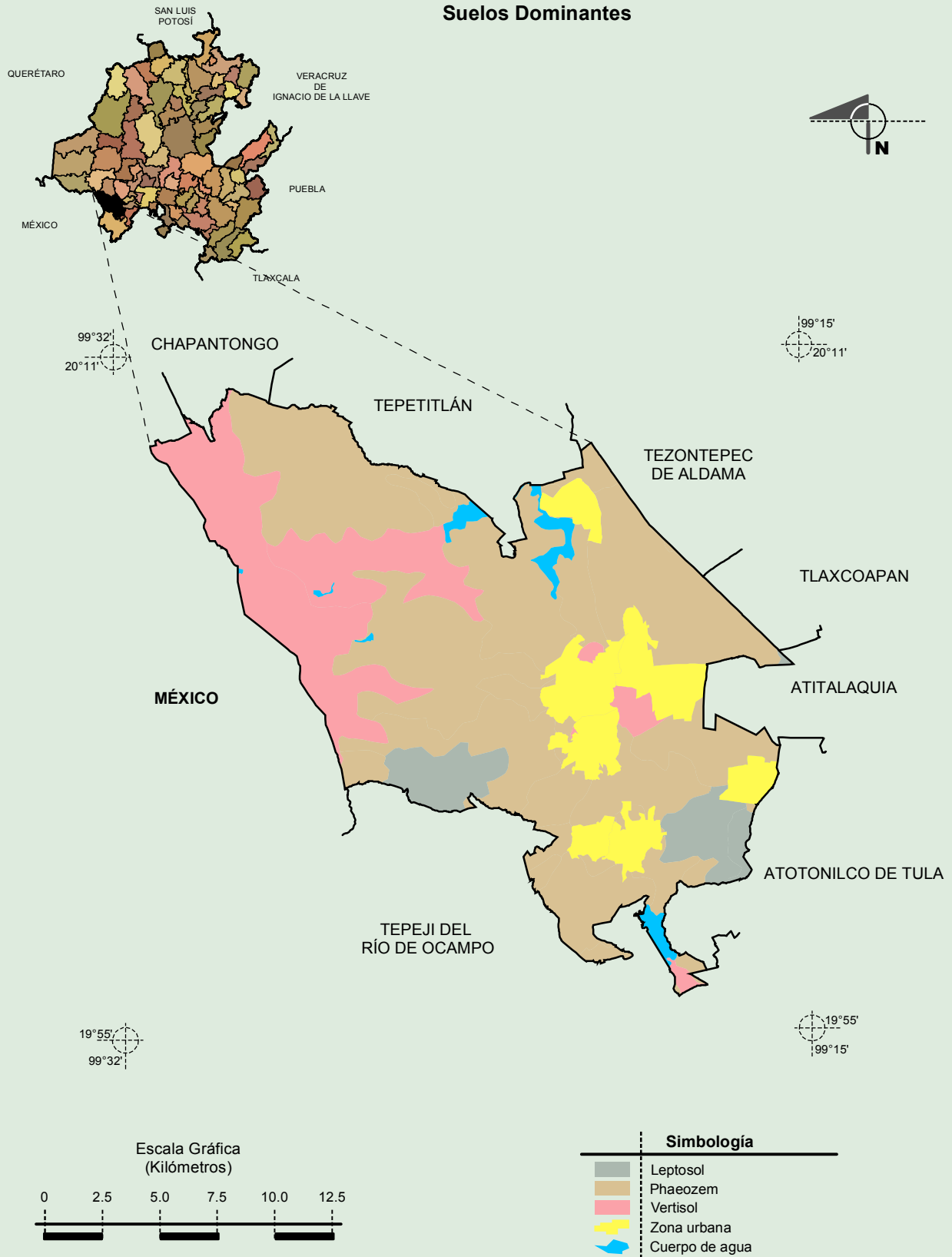
**Compendio de información geográfica municipal de los Estados Unidos Mexicanos  
Tula de Allende, Hidalgo**



Fuente: INEGI. *Marco Geoestadístico 2010, versión 4.3.*  
 INEGI. Continuo Nacional del Conjunto de Datos Geográficos de la Carta Geológica 1:250 000, serie I.  
 INEGI. Información Topográfica Digital Escala 1:250 000 serie II.

**Compendio de información geográfica municipal de los Estados Unidos Mexicanos  
Tula de Allende, Hidalgo**

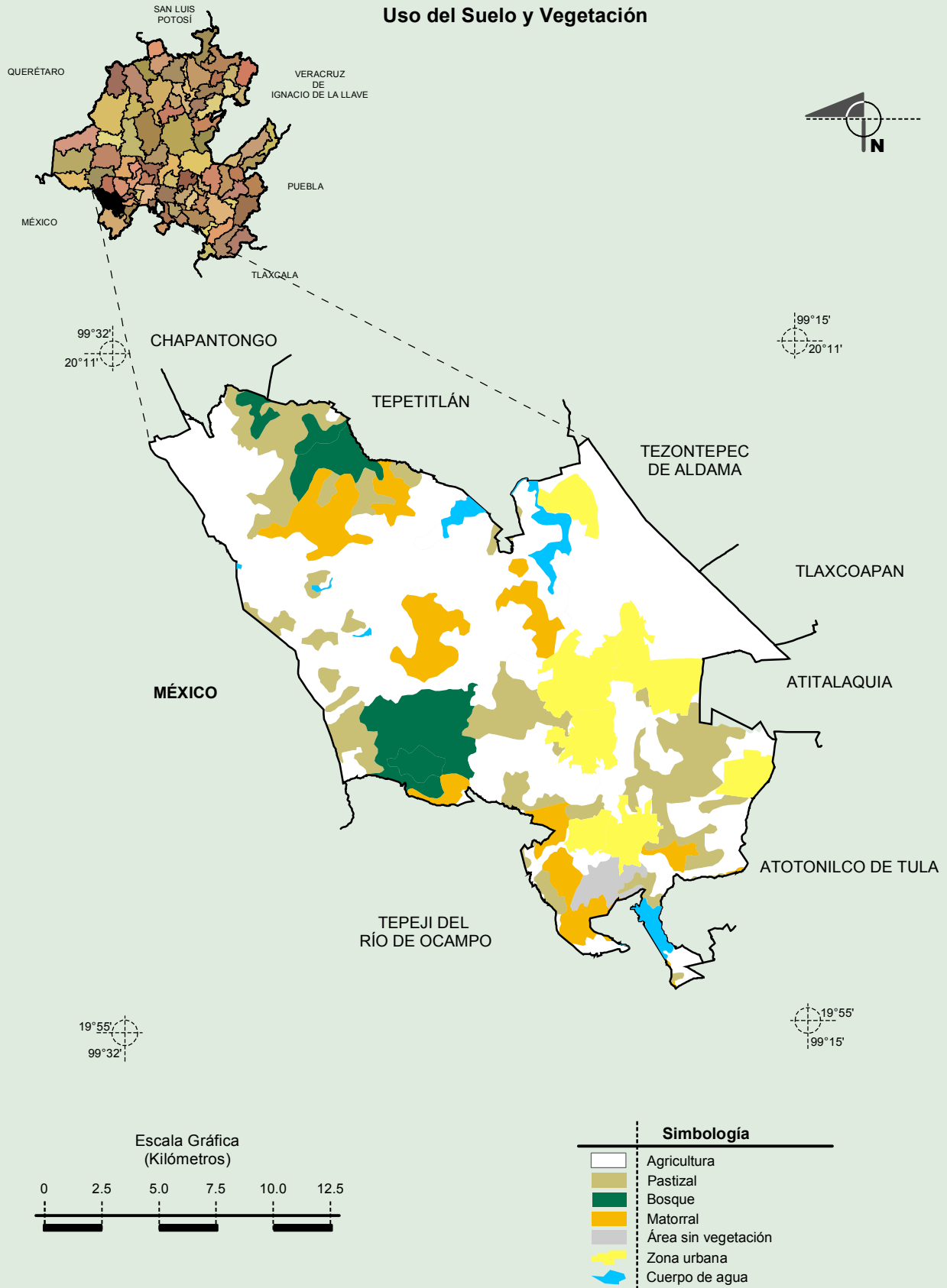
**Suelos Dominantes**



Fuente: INEGI. *Marco Geoestadístico 2010, versión 4.3.*  
 INEGI. Conjunto de Datos Vectorial Edafológico, Escala 1:250 000, Serie II (Continuo Nacional).  
 INEGI. Información Topográfica Digital Escala 1:250 000 serie II.

**Compendio de información geográfica municipal de los Estados Unidos Mexicanos  
Tula de Allende, Hidalgo**

**Uso del Suelo y Vegetación**



Fuente: INEGI. *Marco Geoestadístico 2010, versión 4.3.*  
 INEGI. Conjunto de Datos Vectoriales de Uso del Suelo y Vegetación Serie III Escala 1:250 000.  
 INEGI. Información Topográfica Digital Escala 1:250 000 serie II.