



Compendio de información geográfica municipal 2010

Tulancingo de Bravo

Hidalgo



INSTITUTO NACIONAL
DE ESTADÍSTICA Y GEOGRAFÍA

Compendio de información geográfica municipal de los Estados Unidos Mexicanos Tulancingo de Bravo, Hidalgo clave geoestadística 13077

Ubicación geográfica	Coordenadas y altitud	Colindancias	Otros datos
	Entre los paralelos 20° 03' y 20° 13' de latitud norte; los meridianos 98° 14' y 98° 31' de longitud oeste; altitud entre 2 200 y 2 700 m.	Colinda al norte con los municipios de Acatlán, Metepec y Acaxochitlán; al este con los municipios de Acaxochitlán y Cuauhtémoc de Hinojosa; al sur con los municipios de Cuauhtémoc de Hinojosa, Santiago Tulantepec de Lugo Guerrero y Singuilucan y al oeste con los municipios de Singuilucan y Acatlán.	Ocupa el 1.05% de la superficie del estado. Cuenta con 73 localidades y una población total de 151 584 habitantes http://mapserver.inegi.org.mx/mg_n2k/ ; resultado del censo 2010.

Fisiografía	Provincia	Subprovincia	Sistemas de topoformas
	Eje Neovolcánico (100.0%)	Lagos y volcanes de Anáhuac (78.49%), Llanuras y Sierra de Querétaro e Hidalgo (21.51%)	Sierra (35.46%), Valle (30.68%), Llanura (21.51%) y Lomerío (12.35%)

Clima	Rango de temperatura	Rango de precipitación	Clima
	12 - 16°C	500 - 900 mm	Semiseco templado (49.0%), templado subhúmedo con lluvias en verano, de humedad media (34.41%) y templado subhúmedo con lluvias en verano, de mayor humedad (16.59%)

Geología	Periodo	Roca	Sitios de interés
	Neógeno (55.70%) y Cuaternario (26.82%)	Ígnea extrusiva: toba ácida (31%) y basalto (24.7%) Suelo: aluvial (26.82%)	Banco de material: agregados

Nota: el porcentaje faltante corresponde a Zona Urbana con (17.34%) y Cuerpos de Agua con (0.14%).

Edafología	Suelo dominante
	Phaeozem (37.06%), Vertisol (17.93%), Luvisol (15.02%), Regosol (11.92%) y Andosol (0.59%)

Nota: el porcentaje faltante corresponde a Zona Urbana con (17.34%), y Cuerpos de Agua con (0.14%)

	Región hidrológica	Cuenca	Subcuenca	Corrientes de agua	Cuerpos de agua
Hidrografía	Pánuco (100.0%)	R. Moctezuma (100.0%)	R. Metztlán (100.0%)	Perennes: Acocul, San Lorenzo y Metepec Intermitentes: Santa María	Intermitentes (0.14%)

Uso del suelo y vegetación	Uso del suelo	Vegetación
	Agricultura (64.04%) y zona urbana (17.34%)	Bosque (11.98%), pastizal (5.18%) y matorral (1.32%)

Nota: el porcentaje faltante corresponde a Cuerpos de Agua con (0.14%)

Uso potencial de la tierra	Agrícola	Pecuario
	Para la agricultura mecanizada continua (52.55%) Para la agricultura con tracción animal continua (3.45%) Para la agricultura manual continua (1.59%) Para la agricultura manual estacional (3.7%) No apta para agricultura (38.71%)	Para el establecimiento de praderas cultivadas con maquinaria agrícola (52.55%) Para el establecimiento de praderas cultivadas con tracción animal (3.45%) Para el aprovechamiento de la vegetación natural diferente del pastizal (5.29%) Para el aprovechamiento de la vegetación natural únicamente por el ganado caprino (20.63%) No apta para el uso pecuario (18.08%)

Zona urbana	La zonas urbanas están creciendo sobre suelo aluvial del Cuaternario y rocas ígneas extrusivas del Neógeno; en llanura, lomerío, sierra y valle; sobre áreas donde originalmente había suelos denominados Luvisol, Phaeozem y Vertisol; tienen clima semiseco templado y templado subhúmedo con lluvias en verano, de humedad media, y están creciendo sobre terrenos previamente ocupados por agricultura, matorral y pastizal.
--------------------	--

Zonas arqueológicas y monumentos históricos	<p>La Catedral de Tulancingo; imponente por su sencillez, su conjunto y sus detalles, principalmente sus dos enormes columnas de estilo jónico romano de 17 metros de altura, construida en el Siglo XIX.</p> <p>La Iglesia de los Ángeles; en ella se venera a la imagen de la Virgen de los Ángeles, las fiestas de agosto se hacen en su honor con una importante feria anual. Entre otros templos parroquistas encontramos el Templo de San José, la parroquia de La Merced, la Iglesia de la Villita y la Capilla de La Expiración.</p> <p>La Zona Arqueológica de Huapalcalco; situada al norte de la ciudad, con una distancia aproximada de tres kilómetros en donde podemos observar una pirámide de cinco cuerpos emplazada. Esta zona es considerada como el primer asiento tolteca en el Estado.</p> <p>En el rubro de arquitectura civil, podemos encontrar "La Casa de los Emperadores". En esta casa encontraron alojamiento Agustín de Iturbide y posteriormente Maximiliano de Habsburgo.</p>
--	--

Fuente: http://www.e-local.gob.mx/wb2/ELOCAL/EMM_hidalgo

Hablantes de lengua indígena	Dialecto	Número de personas
	Otomí, Náhuatl, Totonaca, Mazahua y No especificado	3 973

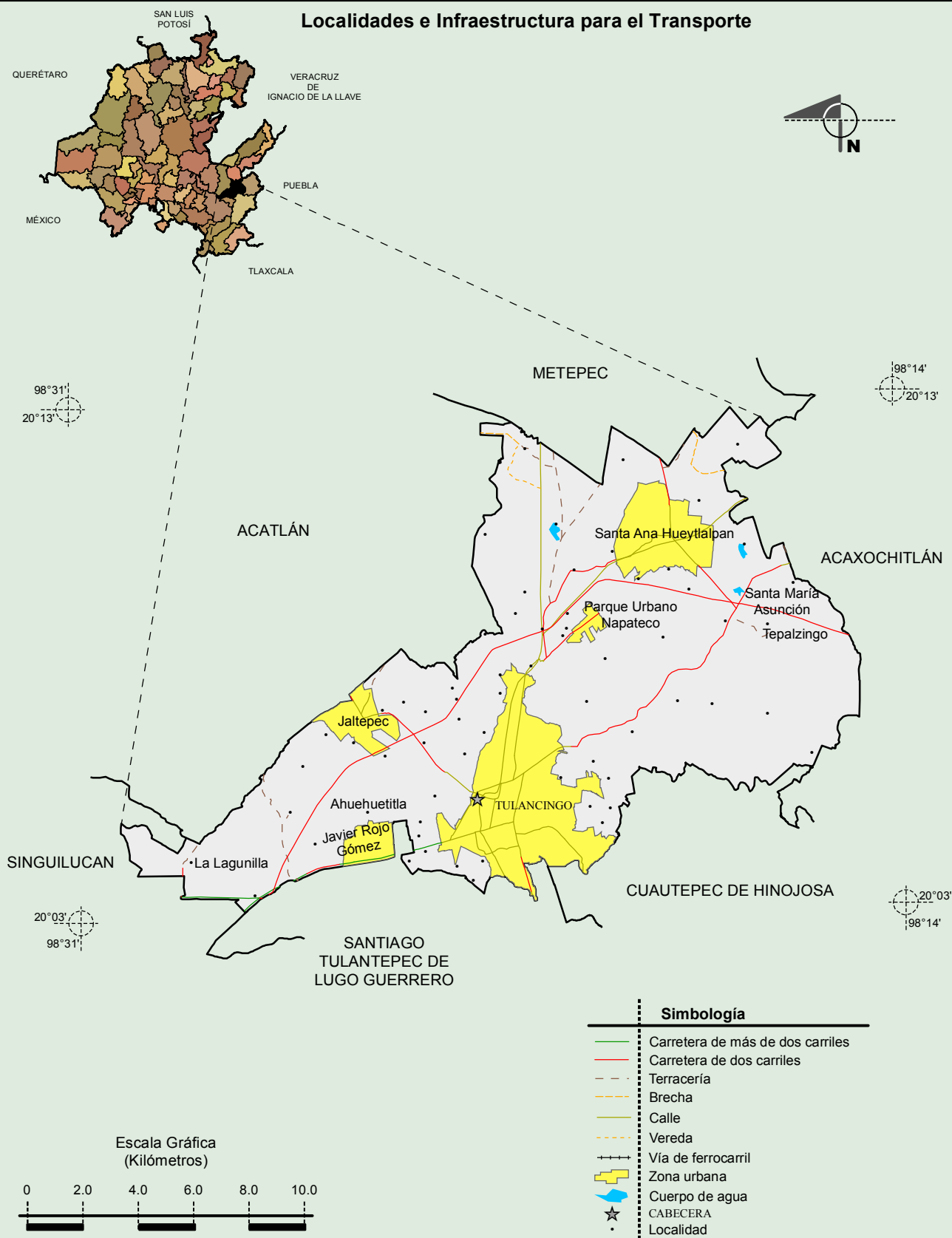
Fuente: INEGI. Hidalgo. *II Censo de Población y Vivienda, 2005. Tabulados básicos*

Cultura popular	Artesanías	Gastronomía	Música
	<p>Las artesanías que podemos encontrar en Tulancingo son artículos elaborados con barro. El barro utilizado es de dos tipos; engretado y con chapopote, entre los artículos elaborados con el primer tipo de barro podemos encontrar jarros, ollas, cazuelas, vasijas y macetas, entre los del segundo tenemos comales, ollas y cazuelas.</p> <p>Otro tipo de artesanías con que se cuenta en el municipio de Tulancingo son de talabartería como huaraches, chaparreras, guantes, fuetes, sillas de montar, fundas y cinturones. También encontramos artículos de lana pura como jorongos, cobijas, sarapes, cortinas, ceñidores y rebozos.</p>	<p>la fama alcanzada por los quesos y lácteos producidos en la región ha llegado a nivel nacional, se puede encontrar queso oaxaca, enchilado, doble crema, requesón, manchego, crema, etc.</p> <p>Es tradicional que los domingos la población de Tulancingo consume tamales, barbacoa y consomé de borrego, pancita en mole rojo y una salsa de chinicuilles.</p>	<p>Se escucha de toda la música mexicana.</p>

Fuente: http://www.e-local.gob.mx/wb2/ELOCAL/EMM_hidalgo

Compendio de información geográfica municipal de los Estados Unidos Mexicanos Tulancingo de Bravo, Hidalgo

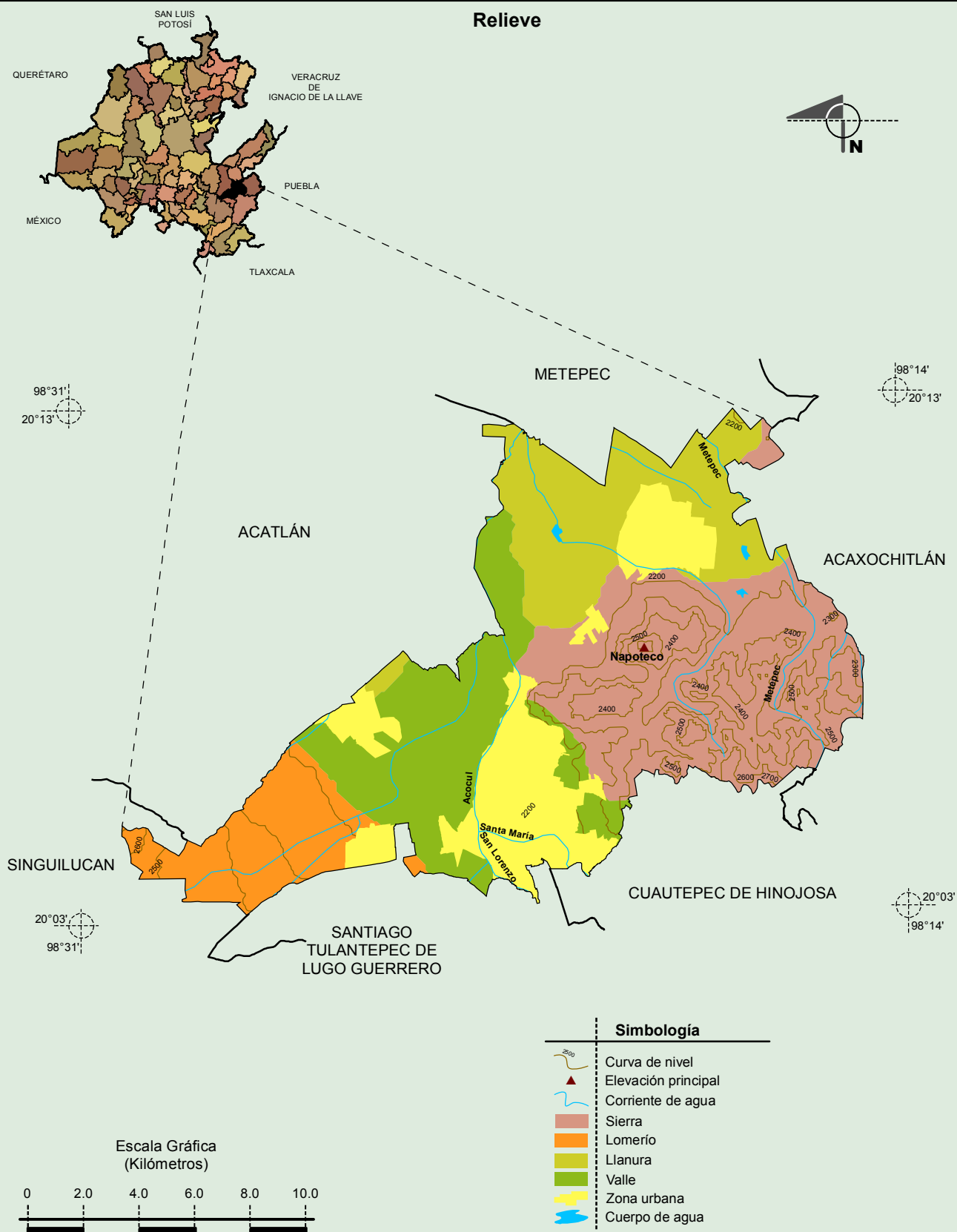
Localidades e Infraestructura para el Transporte



Fuente: INEGI. *Marco Geoestadístico 2010, versión 4.3.*

INEGI. Información Topográfica Digital Escala 1:250 000 serie II y serie III.

Compendio de información geográfica municipal de los Estados Unidos Mexicanos
Tulancingo de Bravo, Hidalgo



Fuente: INEGI. *Marco Geoestadístico 2010, versión 4.3.*

INEGI. Continuo Nacional del Conjunto de Datos Geográficos de la Carta Fisiográfica 1: 1 000 000, serie I.

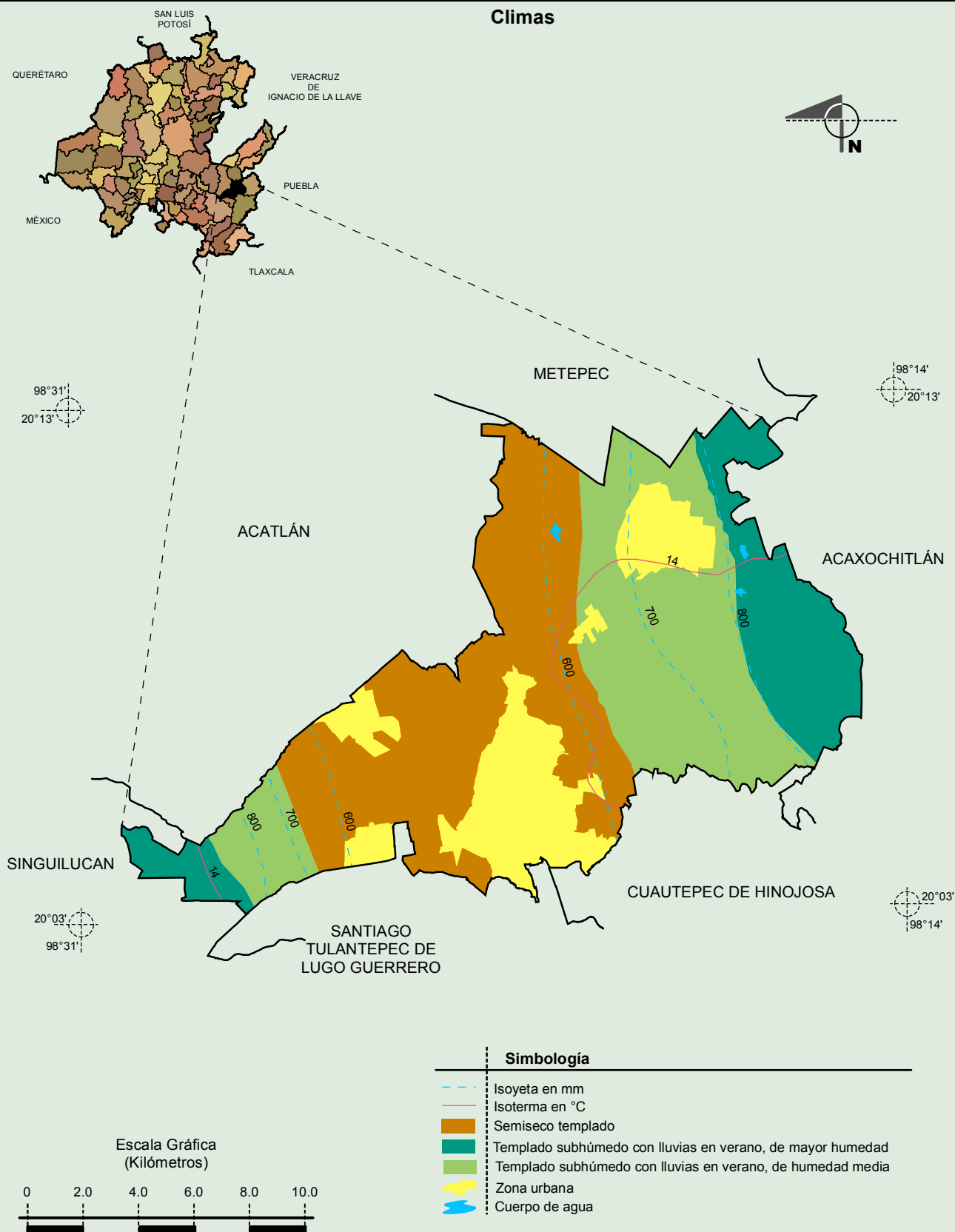
INEGI. Información Topográfica Digital Escala 1:250 000 serie II y III.

INEGI-CONAGUA. 2007. Mapa de la Red Hidrográfica Digital de México escala 1:250 000. México.

Compendio de información geográfica municipal de los Estados Unidos Mexicanos

Tulancingo de Bravo, Hidalgo

Climas

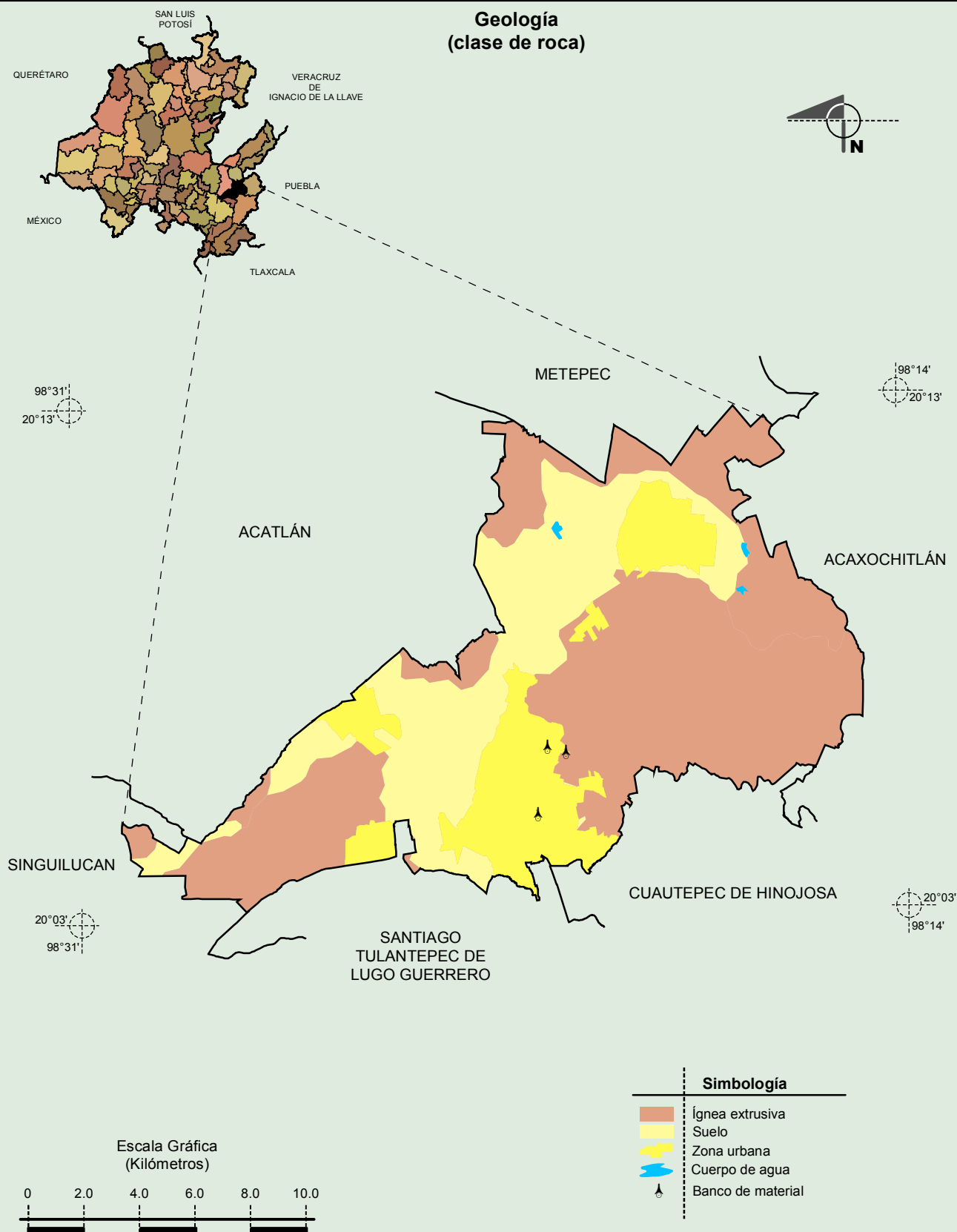


Fuente: INEGI. *Marco Geoestadístico 2010, versión 4.3.*

INEGI. Continuo Nacional del Conjunto de Datos Geográficos de la Carta de Climas, Precipitación Total Anual y Temperatura Media Anual, 1:1 000 000, serie I.

INEGI. Información Topográfica Digital Escala 1:250 000 serie II.

Compendio de información geográfica municipal de los Estados Unidos Mexicanos
Tulancingo de Bravo, Hidalgo



Fuente: INEGI. *Marco Geoestadístico 2010, versión 4.3.*

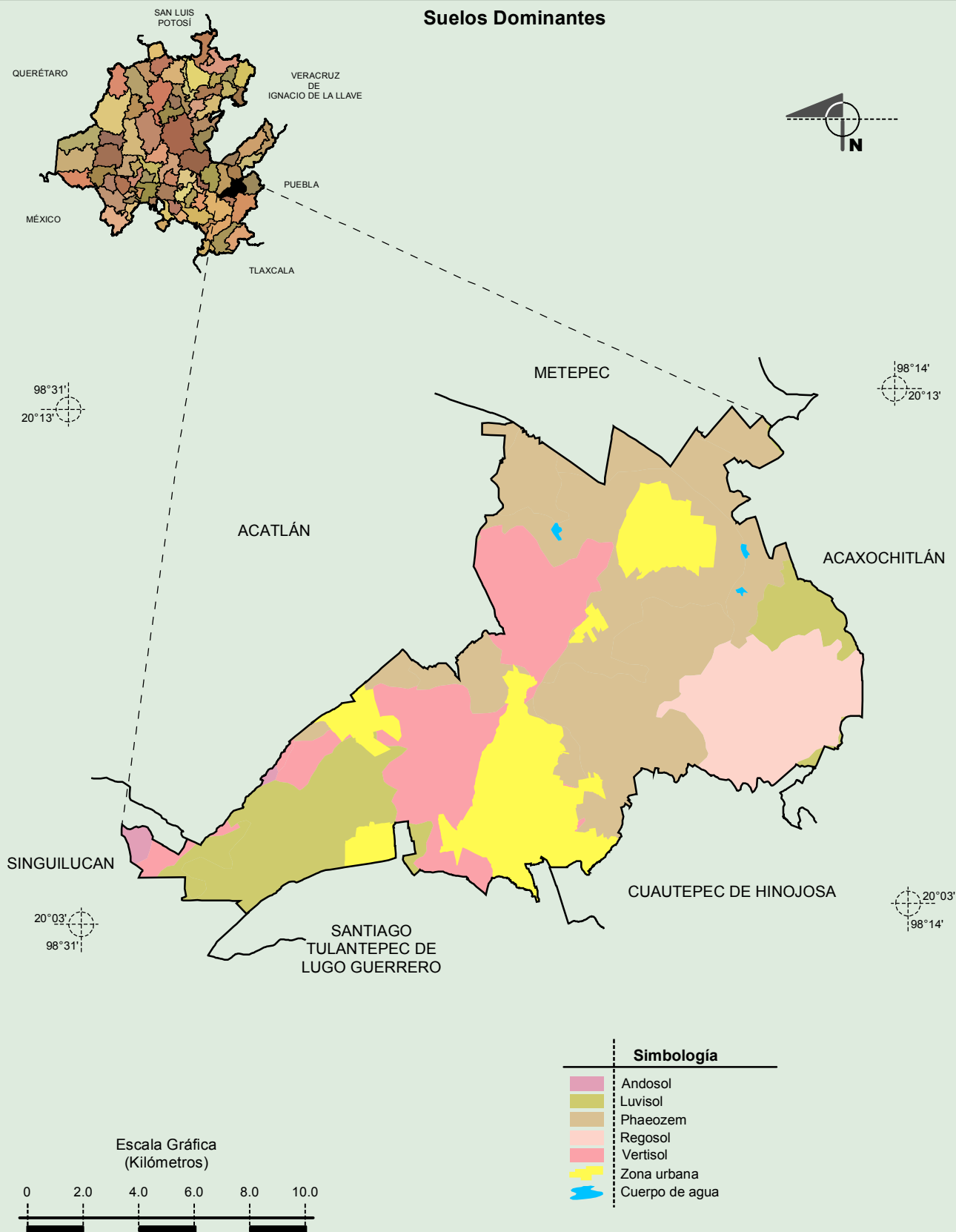
INEGI. Continuo Nacional del Conjunto de Datos Geográficos de la Carta Geológica 1:250 000, serie I.

INEGI. Información Topográfica Digital Escala 1:250 000 serie II.

Compendio de información geográfica municipal de los Estados Unidos Mexicanos

Tulancingo de Bravo, Hidalgo

Suelos Dominantes



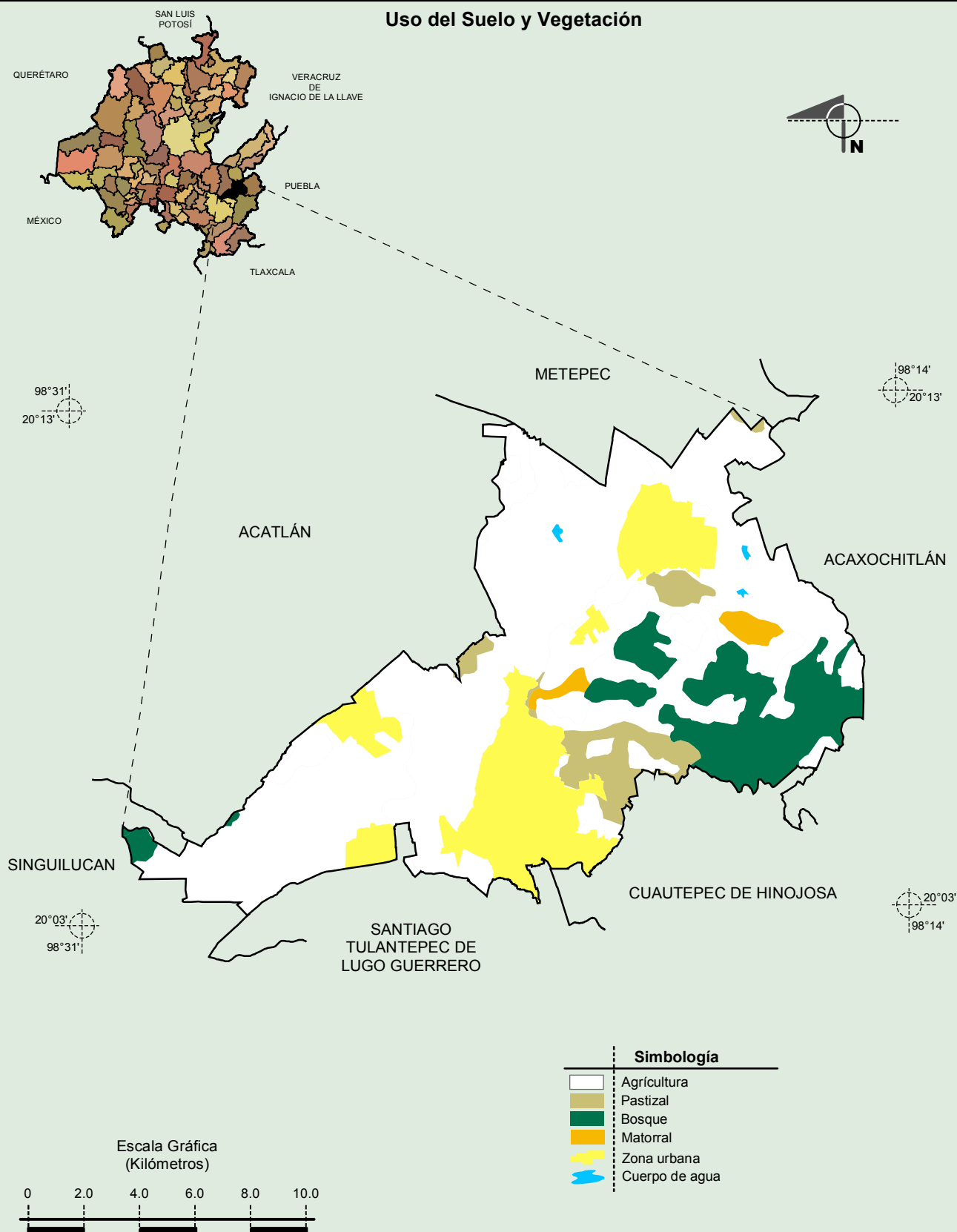
Fuente: INEGI. *Marco Geoestadístico 2010, versión 4.3.*

INEGI. Conjunto de Datos Vectorial Edafológico, Escala 1:250 000, Serie II (Continuo Nacional).

INEGI. Información Topográfica Digital Escala 1:250 000 serie II.

Compendio de información geográfica municipal de los Estados Unidos Mexicanos
Tulancingo de Bravo, Hidalgo

Uso del Suelo y Vegetación



Fuente: INEGI. *Marco Geoestadístico 2010, versión 4.3.*

INEGI. Conjunto de Datos Vectoriales de Uso del Suelo y Vegetación Serie III Escala 1:250 000.

INEGI. Información Topográfica Digital Escala 1:250 000 serie II.