



Compendio de información geográfica municipal 2010

Ahualulco de Mercado

Jalisco



Compendio de información geográfica municipal de los Estados Unidos Mexicanos Ahualulco de Mercado, Jalisco clave geoestadística 14003

Ubicación geográfica	Coordenadas y altitud	Colindancias	Otros datos
	Entre los paralelos 20°36' y 20°49' de latitud norte; los meridianos 103°47' y 104°04' de longitud oeste; altitud entre 1 300 y 2 900 m	Colinda al norte con los municipios de San Juanito de Escobedo y Tequila; al este con los municipios de Tequila, Amatitlán y Teuchitlán; al sur con los municipios de Teuchitlán y Ameca; al oeste con los municipios de Ameca, Etzatlán y San Juanito de Escobedo	Ocupa el 0.35% de la superficie del estado. Cuenta con 68 localidades y una población total de 21 714 habitantes. http://mapserver.inegi.org.mx/mgn2k ; resultado del censo 2010.

Fisiografía	Provincia	Subprovincia	Sistemas de topoformas
	Eje Neovolcánico (100%)	Guadalajara (43.99%), Chapala (37.77%) y Sierras de Jalisco (18.24%)	Sierra volcánica con estrato volcanes (30.84%), Llanura aluvial (30.04%), Sierra volcánica de laderas escarpadas (18.24%), Lomerío de basalto con cañadas (13.16%) y Lomerío de aluvión antiguo (7.72%)

Clima	Rango de temperatura	Rango de precipitación	Clima
	14 – 22°C	800 – 1 200 mm	Semicálido subhúmedo con lluvias en verano, de humedad media (83.70%) y templado subhúmedo con lluvias en verano, de mayor humedad (16.30%)

Geología	Periodo	Roca	Sitios de interés
	Cuaternario (38.87%), Plioceno-Cuaternario (34.02%), Terciario (18.64%), Paleógeno (6.29%) y Cretácico (0.41%)	Ígnea extrusiva: basalto (33.95%), toba ácida (18.64%), andesita (6.29%) y brecha volcánica básica (0.07%) Sedimentaria: conglomerado (4.60%) y lutita-arenisca (0.41%) Suelo: aluvial (31.38%) y residual (2.89%)	No disponible

Nota: el porcentaje faltante corresponde a Zona Urbana con 1.74% y Cuerpo de Agua con 0.03%.

Edafología	Suelo dominante
	Phaeozem (50.18%), Leptosol (27.92%), Luvisol (13.04%), Andosol (4.04%) y Vertisol (2.77%)

Nota: el porcentaje faltante corresponde a Zona Urbana con 1.74%, Cuerpo de Agua con 0.03% y NA con 0.28%.

	Región hidrológica	Cuenca	Subcuenca	Corrientes de agua	Cuerpos de agua
Hidrografía	Ameca (94.94%) y Lerma Santiago (5.06%)	P. La Vega-Cocula (94.74%), R. Santiago-Guadalajara (5.06%) y R. Ameca-Atenguillo (0.20%)	R. Salado (94.08%), R. Verde-P. Santa Rosa (4.07%), P. Santa Rosa-P. Bolaños (0.98%), R. Cocula (0.67%) y R. Ameca-Pijinto (0.20%)	Perennes: Amatitán, Chapulimita, El Aguacate, El Cocoliso, Los Zapotes, Santa Cruz y Texcalame Intermitentes: El Aguilote, El Camichín Caído, El Carrizal, El Cocoliso, El Ferman, El Hormigón, Grande, La Calera, La Peña Verde, La Tacotera, Las Piedras Bolas, Los Aceros, Los Espinos, Los Naranjos, Los Otates y Santa Anita	Intermitente (0.03%)

Uso del suelo y vegetación	Uso del suelo	Vegetación
	Agricultura (44.82%) y Zona urbana (1.74%)	Bosque (41.80%), Selva (5.81%) y Pastizal (5.52%)

Nota: el porcentaje faltante corresponde a Cuerpo de Agua con 0.03% y NA con 0.28%.

Uso potencial de la tierra	Agrícola	Pecuario
	Para la agricultura mecanizada continua (38.31%) Para la agricultura de tracción animal continua (0.31%) Para la agricultura de tracción animal estacional (12.60%) Para la agricultura manual estacional (27.52%) No aptas para la agricultura (21.26%)	Para el desarrollo de praderas cultivadas (38.31%) Para el aprovechamiento de la vegetación natural diferente del pastizal (12.91%) Para el aprovechamiento de la vegetación natural únicamente por el ganado caprino (47.01%) No aptas para el aprovechamiento pecuario (1.77%)

Zona urbana	La zona urbana está creciendo sobre suelo aluvial del Cuaternario, en llanura aluvial; sobre área donde originalmente había suelo denominado Phaeozem; tiene clima semicálido subhúmedo con lluvias en verano, de humedad media y está creciendo sobre terrenos previamente ocupados por agricultura
--------------------	--

Zonas arqueológicas y monumentos históricos	<p>El principal atractivo, para los visitantes, con que cuenta el municipio de Ahualulco de Mercado son las llamadas Piedras Bola, su origen es desconocido y existen sólo en tres partes de nuestro planeta y se caracterizan por su tamaño y perfecta redondez.</p> <p>El Santuario de Nuestra Señora de Guadalupe, data de 1860 y presenta varios estilos arquitectónicos. Templo del Señor del Altar Mayor, construcción contemporánea, la fachada es de cantera rosa y torre de dos cuerpos. La portada principal cuenta con tres accesos y en su interior destacan el púlpito de cantera labrada y siete pinturas con temas bíblicos.</p> <p>Escultura en bronce de José María Mercado, ubicada en el jardín principal, data de 1968.</p>
--	---

Fuente: www.inafed.gob.mx

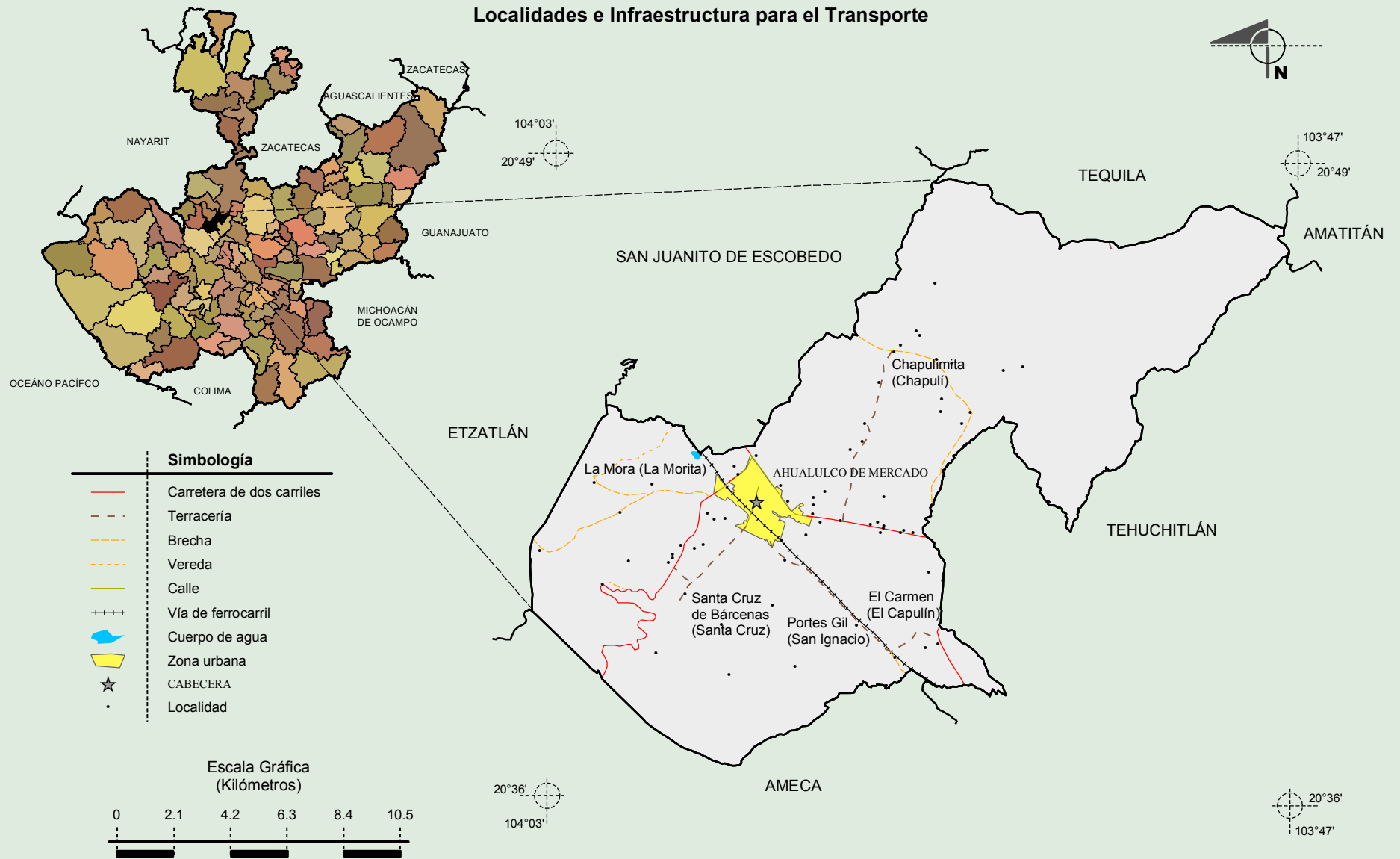
Hablantes de lengua indígena	Dialecto	Número de personas
	Cora, Huasteco, Maya, Náhuatl, Yaqui y No especificado	38

Fuente: INEGI. Jalisco. *II Censo de Población y Vivienda, 2005. Tabulados básicos*

Cultura popular	Artesanías	Gastronomía	Música
	Se realizan trabajos de talabartería, tales como: huaraches, fuetes, sillas de montar, aperos de montura, respaldos para automóviles y cinturones; También se elaboran muebles de madera y cuero; cobijas de lana y bordados en tela	Alimentos: Enchiladas y pozole Bebidas: Tequila	No disponible

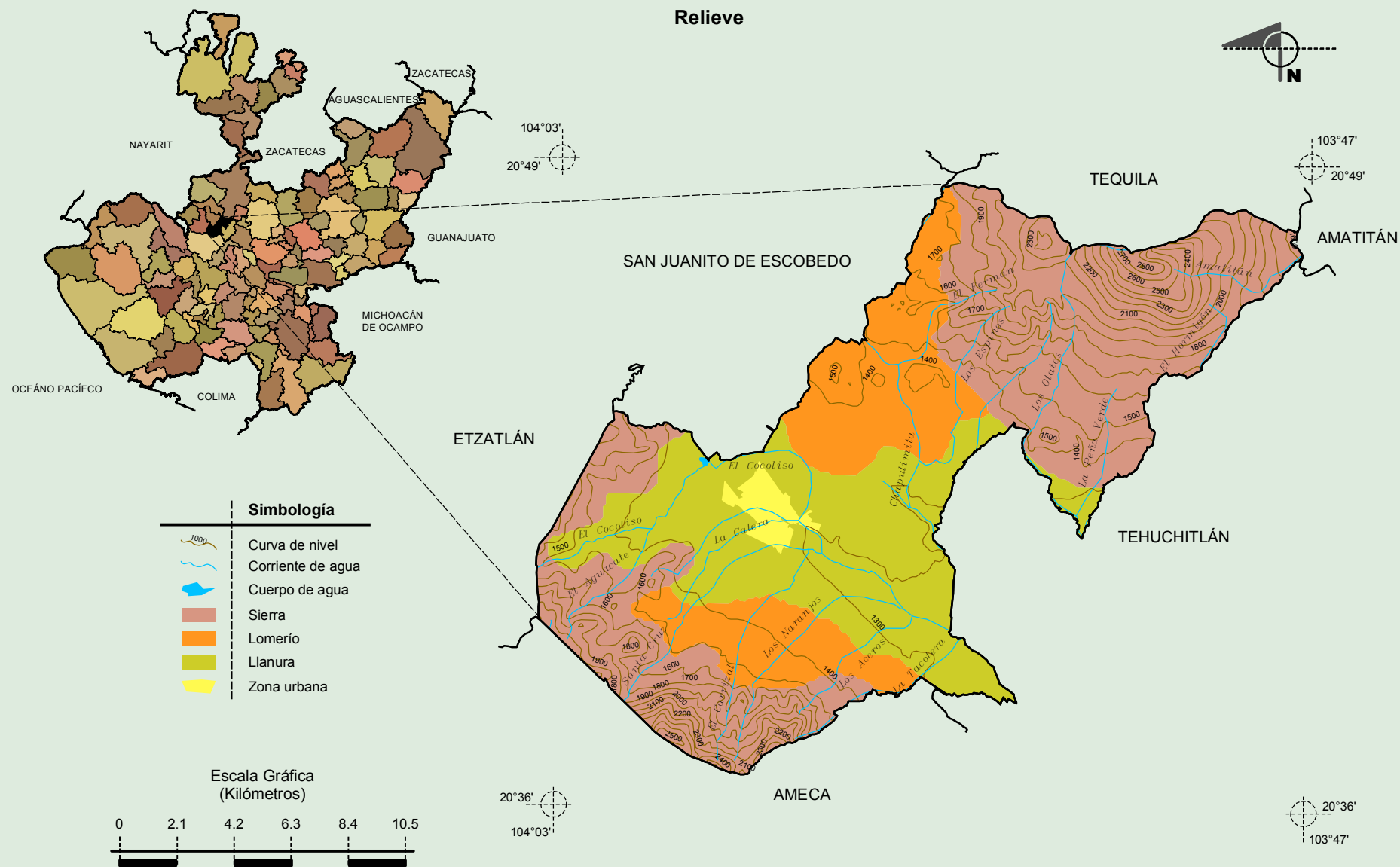
Fuente: www.inafed.gob.mx

**Compendio de información geográfica municipal de los Estados Unidos Mexicanos
Ahualulco de Mercado, Jalisco**



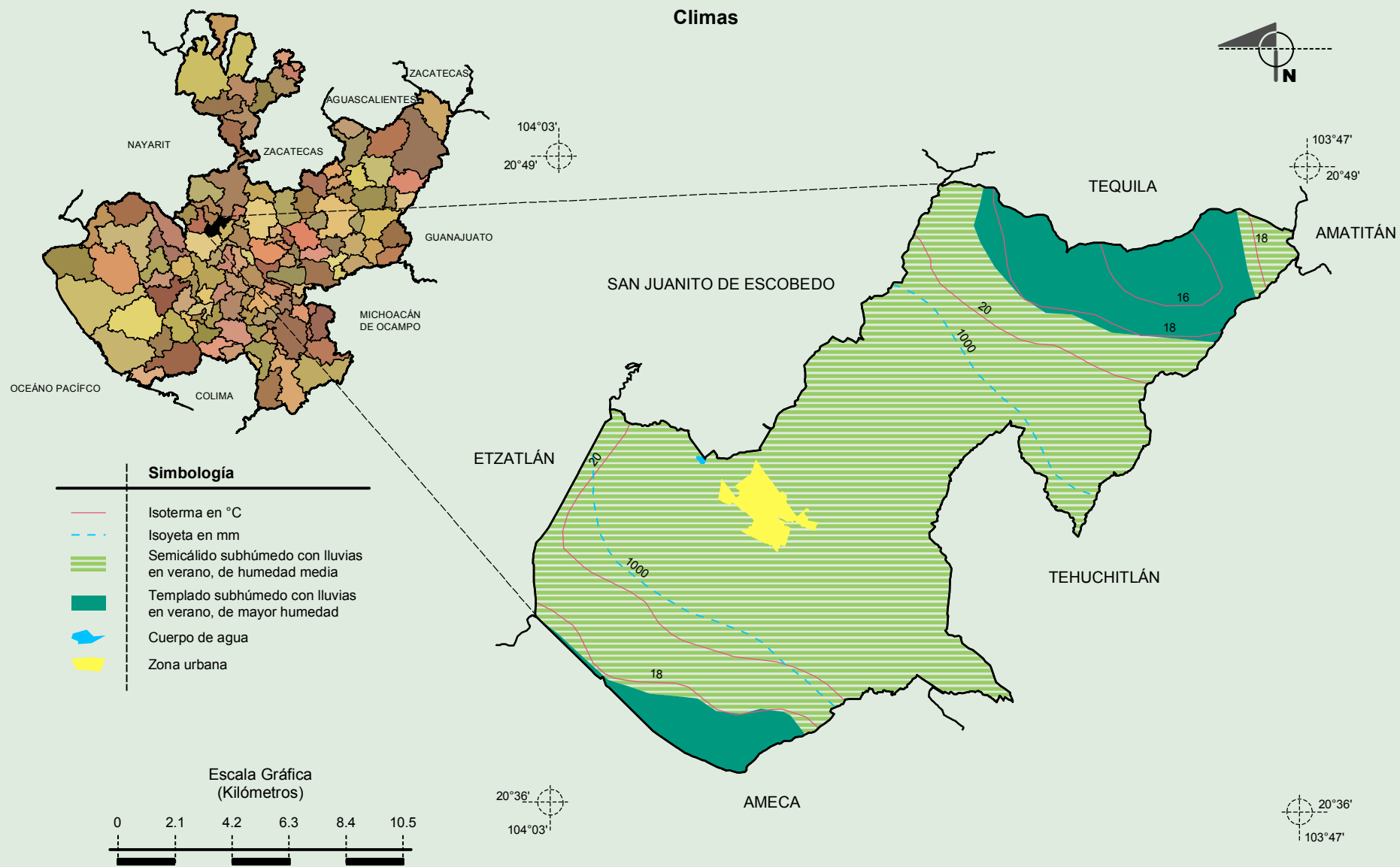
Fuente: INEGI. *Marco Geoestadístico Municipal 2010, versión 4.3.*
INEGI. Información Topográfica Digital Escala 1:250 000 serie II y III.

**Compendio de información geográfica municipal de los Estados Unidos Mexicanos
Ahualulco de Mercado, Jalisco**



Fuente: INEGI. *Marco Geoestadístico Municipal 2010, versión 4.3.*
 INEGI. Información Topográfica Digital Escala 1:250 000 serie II y III.
 INEGI. Continuo Nacional del Conjunto de Datos Geográficos de la Carta Fisiográfica 1:1 000 000, serie I.
 INEGI-CONAGUA. 2007. Mapa de la Red Hidrográfica Digital de México, Escala 1:250 000. México.

Compendio de información geográfica municipal de los Estados Unidos Mexicanos Ahualulco de Mercado, Jalisco

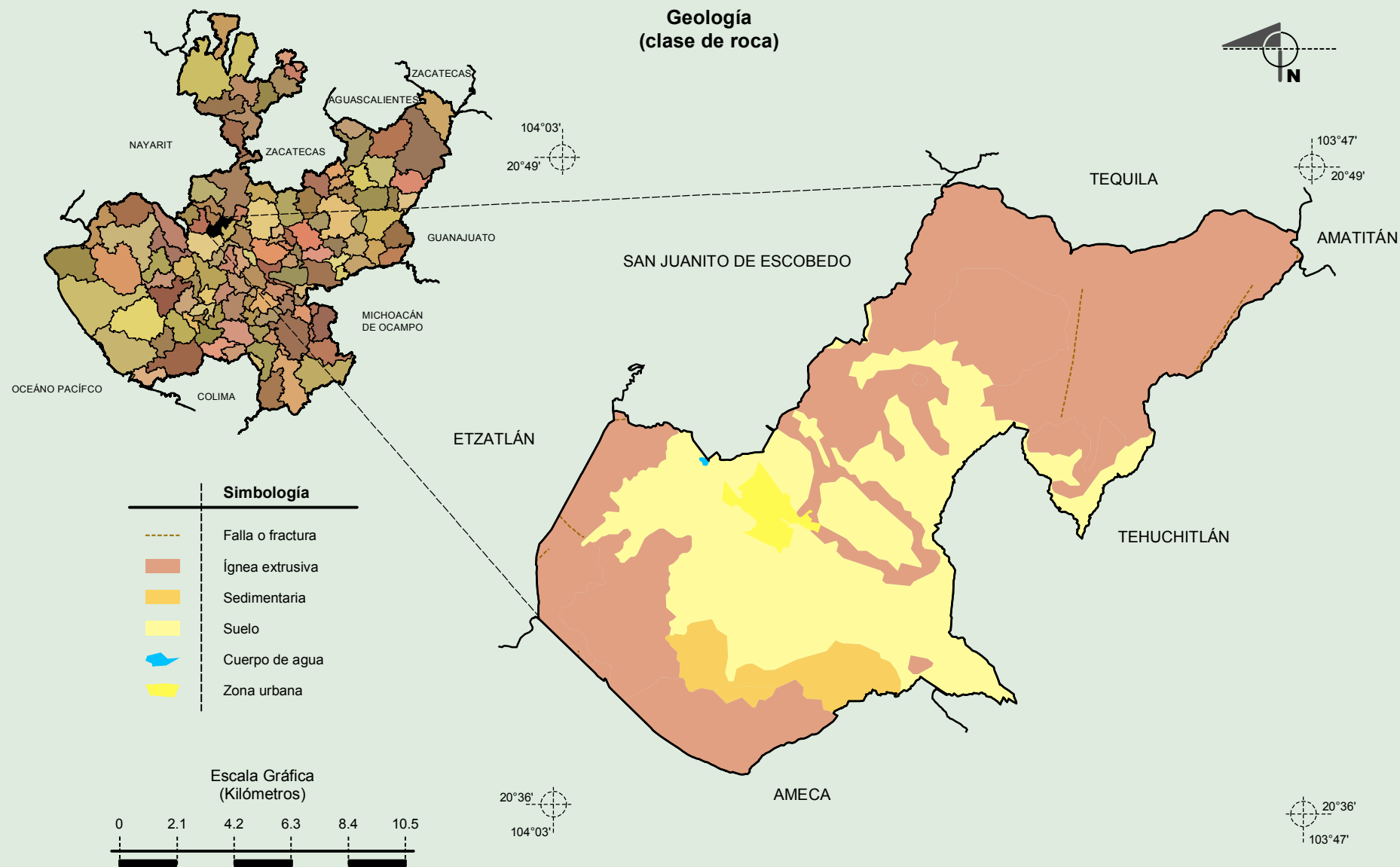


Fuente: INEGI. *Marco Geoestadístico Municipal 2010, versión 4.3.*

INEGI. Continuo Nacional del Conjunto de Datos Geográficos de las Cartas de Climas, Precipitación Total Anual y Temperaturas Medias Anuales, 1:1 000 000, serie I.

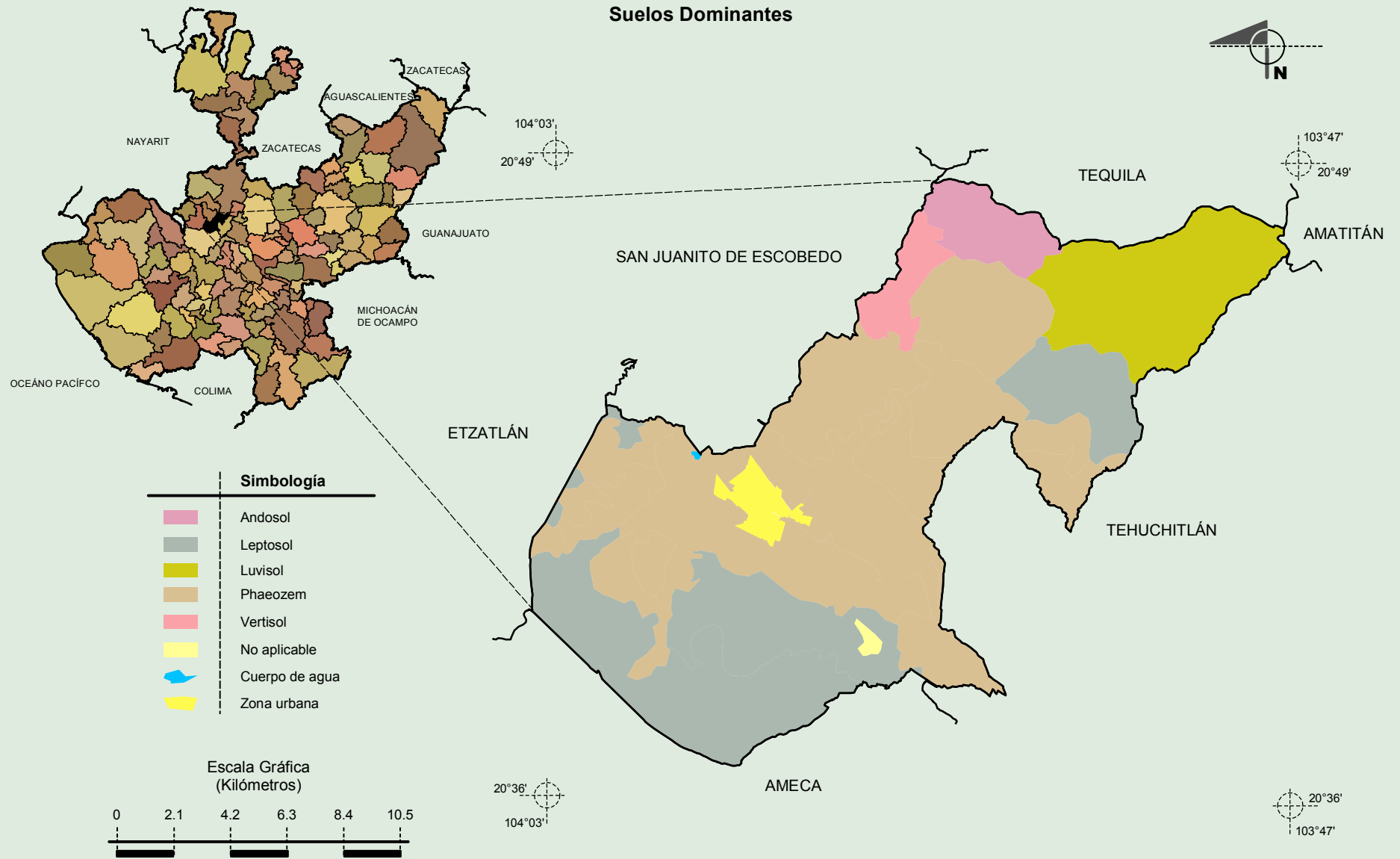
INEGI. Información Topográfica Digital Escala 1:250 000 serie II.

**Compendio de información geográfica municipal de los Estados Unidos Mexicanos
Ahualulco de Mercado, Jalisco**



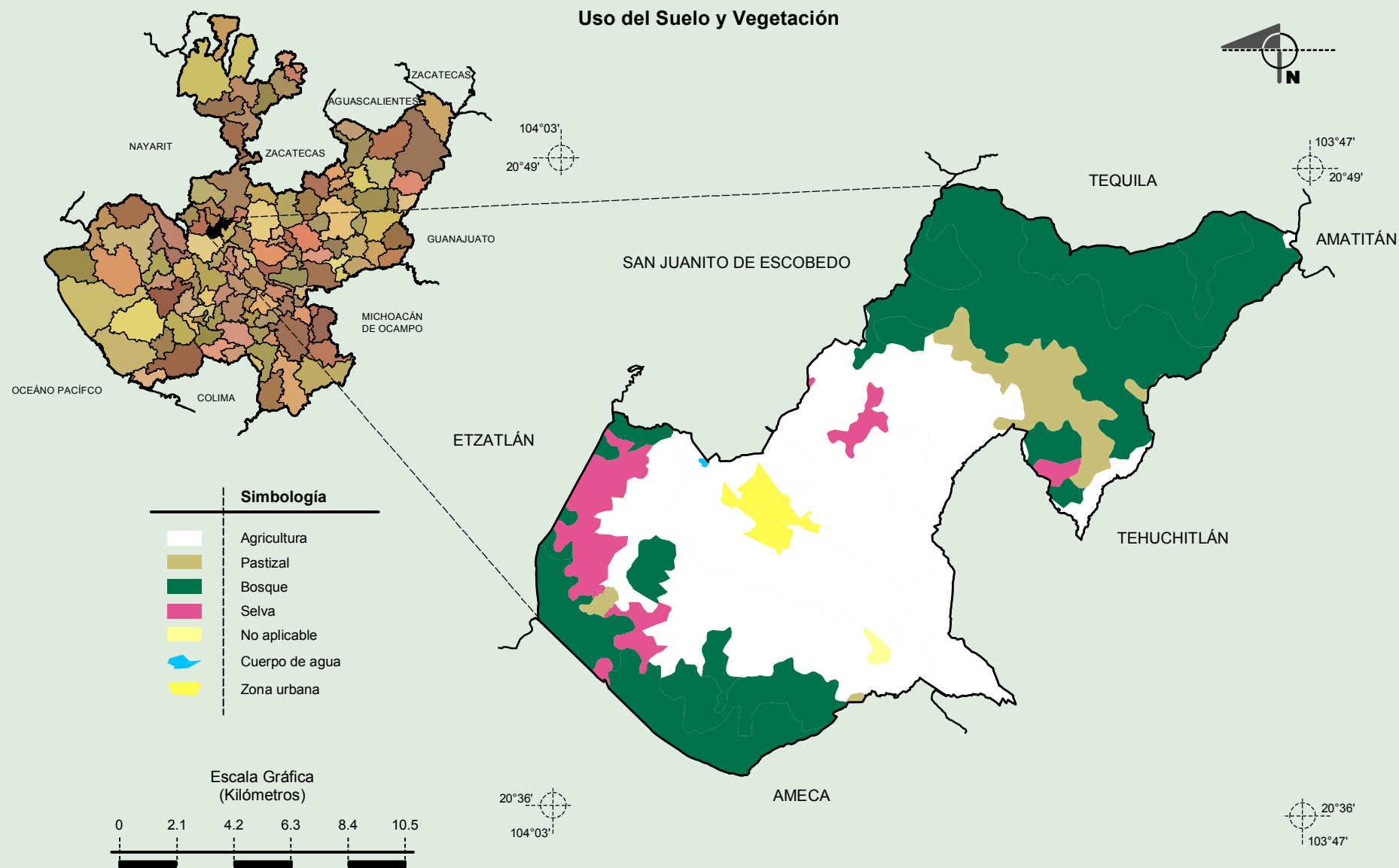
Fuente: INEGI. *Marco Geoestadístico Municipal 2010, versión 4.3.*
 INEGI. Continuo Nacional del Conjunto de Datos Geográficos de la Carta Geológica, 1:250 000, serie I.
 INEGI. Información Topográfica Digital Escala 1:250 000 serie II.

**Compendio de información geográfica municipal de los Estados Unidos Mexicanos
Aqualulco de Mercado, Jalisco**



Fuente: INEGI. *Marco Geoestadístico Municipal 2010, versión 4.3.*
 INEGI. Conjunto de Datos Vectorial Edafológico, Escala 1:250 000, Serie II (Continuo Nacional).
 INEGI. Información Topográfica Digital Escala 1:250 000 serie II.

**Compendio de información geográfica municipal de los Estados Unidos Mexicanos
Ahualulco de Mercado, Jalisco**



Fuente: INEGI. *Marco Geoestadístico Municipal 2010, versión 4.3.*
 INEGI. Conjunto de Datos Vectoriales de Uso de Suelo y Vegetación Serie III Escala 1:250 000.
 INEGI. Información Topográfica Digital Escala 1:250 000 serie II.