



Compendio de información geográfica municipal 2010

Amacueca

Jalisco



INSTITUTO NACIONAL
DE ESTADÍSTICA Y GEOGRAFÍA

**Compendio de información geográfica municipal de los
Estados Unidos Mexicanos
Amacueca, Jalisco
clave geoestadística 14004**

	Coordenadas y altitud	Colindancias	Otros datos
Ubicación geográfica	Entre los paralelos 19°54' y 20°05' de latitud norte; los meridianos 103°32' y 103°42' de longitud oeste; altitud entre 1 400 y 2 800 m	Colinda al norte con los municipios de Tapalpa y Techaluta de Montenegro; al este con los municipios de Techaluta de Montenegro y Atoyac; al sur con los municipios de Atoyac y Sayula; al oeste con los municipios de Sayula y Tapalpa	Ocupa el 0.16% de la superficie del estado. Cuenta con 65 localidades y una población total de 5 545 habitantes. http://mapserver.inegi.org.mx/mgn2k ; resultado del censo 2010.

	Provincia	Subprovincia	Sistemas de topoformas
Fisiografía	Eje Neovolcánico (100%)	Chapala (81.37%) y Sierras de Jalisco (18.63%)	Sierra con laderas de escarpa de falla (76.75%), Meseta basáltica escalonada con lomerío (16.76%), Llanura aluvial (2.90%), Valle de laderas tendidas (1.87%) y Vaso lacustre salino (1.72%)

	Rango de temperatura	Rango de precipitación	Clima
Clima	12 – 22°C	500 – 1 000 mm	Semicálido subhúmedo con lluvias en verano, de menor humedad (36.00%), templado subhúmedo con lluvias en verano, de humedad media (26.56%), semiseco semicálido (24.23%), templado subhúmedo con lluvias en verano, de mayor humedad (10.13%) y semicálido subhúmedo con lluvias en verano, de humedad media (3.08%)

	Periodo	Roca	Sitios de interés
Geología	Plioceno-Cuaternario (74.69%), Cuaternario (20.43%), Neógeno (1.45%) y Cretácico (0.66%)	Ígnea extrusiva: basalto (51.21%), brecha volcánica básica (23.47%) y toba intermedia (1.45%) Sedimentaria: lutita-arenisca (0.67%) Suelo: aluvial (20.42%) y lacustre (0.01%)	Banco de material: relleno

Nota: el porcentaje faltante corresponde a Zona Urbana con 2.50% y Cuerpo de Agua con 0.27%.

Edafología	Suelo dominante
	Phaeozem (83.19%), Andosol (9.16%), Vertisol (2.29%), Solonchak (1.01%), Luvisol (0.52%) y Regosol (0.20%)

Nota: el porcentaje faltante corresponde a Zona Urbana con 2.50%, Cuerpo de Agua con 0.27% y NA con 0.86%.

Hidrografía	Región hidrológica	Cuenca	Subcuenca	Corrientes de agua	Cuerpos de agua
	Lerma-Santiago (98.70%) y Armería-Coahuayana (1.30%)	L. Chapala (98.70%) y R. Armería (1.30%)	L. de Sayula (98.70%) y R. Tuxcacuesco (1.30%)	Intermitentes	Intermitente (0.27%): Laguna de Sayula

Uso del suelo y vegetación	Uso del suelo	Vegetación
	Agricultura (49.12%) y Zona urbana (2.50%)	Selva (31.02%), Bosque (14.06%), Pastizal (1.20%), Otro (0.83%) y Mezquital (0.72%)

Nota: el porcentaje faltante corresponde a Cuerpo de Agua con 0.27% y NA con 0.28%.

Uso potencial de la tierra	Agrícola	Pecuario
	Para la agricultura mecanizada continua (56.90%) No aptas para la agricultura (43.10%)	Para el desarrollo de praderas cultivadas (56.90%) Para el aprovechamiento de la vegetación natural únicamente por el ganado caprino (27.27%) No aptas para uso pecuario (15.83%)

Zona urbana	La zona urbana está creciendo sobre suelo aluvial del Cuaternario y rocas ígneas extrusivas del Plioceno-Cuaternario, en sierra con laderas de escarpa de falla; sobre áreas donde originalmente había suelo denominado Phaeozem; tiene clima semiseco semicálido con lluvias en verano y semicálido subhúmedo con lluvias en verano, de menor humedad y está creciendo sobre terrenos previamente ocupados por agricultura
--------------------	---

Zonas arqueológicas y monumentos históricos	Ruinas del Convento Franciscano.- Data del siglo XVIII y se encuentran en la cabecera municipal. Parroquia del Dulce Nombre de Jesús.- Construcción de principios del siglo XVIII, la fachada es de cantera gris claro y en el interior destaca su retablo principal de estilo churrigueresco con abundante decoración de formas vegetales y humanas. El púlpito es de madera tallada con alto relieves y apóstoles. A la entrada de la sacristía aparece la inscripción 1718 y al lado izquierdo del templo se encuentra el claustro.
--	---

Fuente: www.inafed.gob.mx

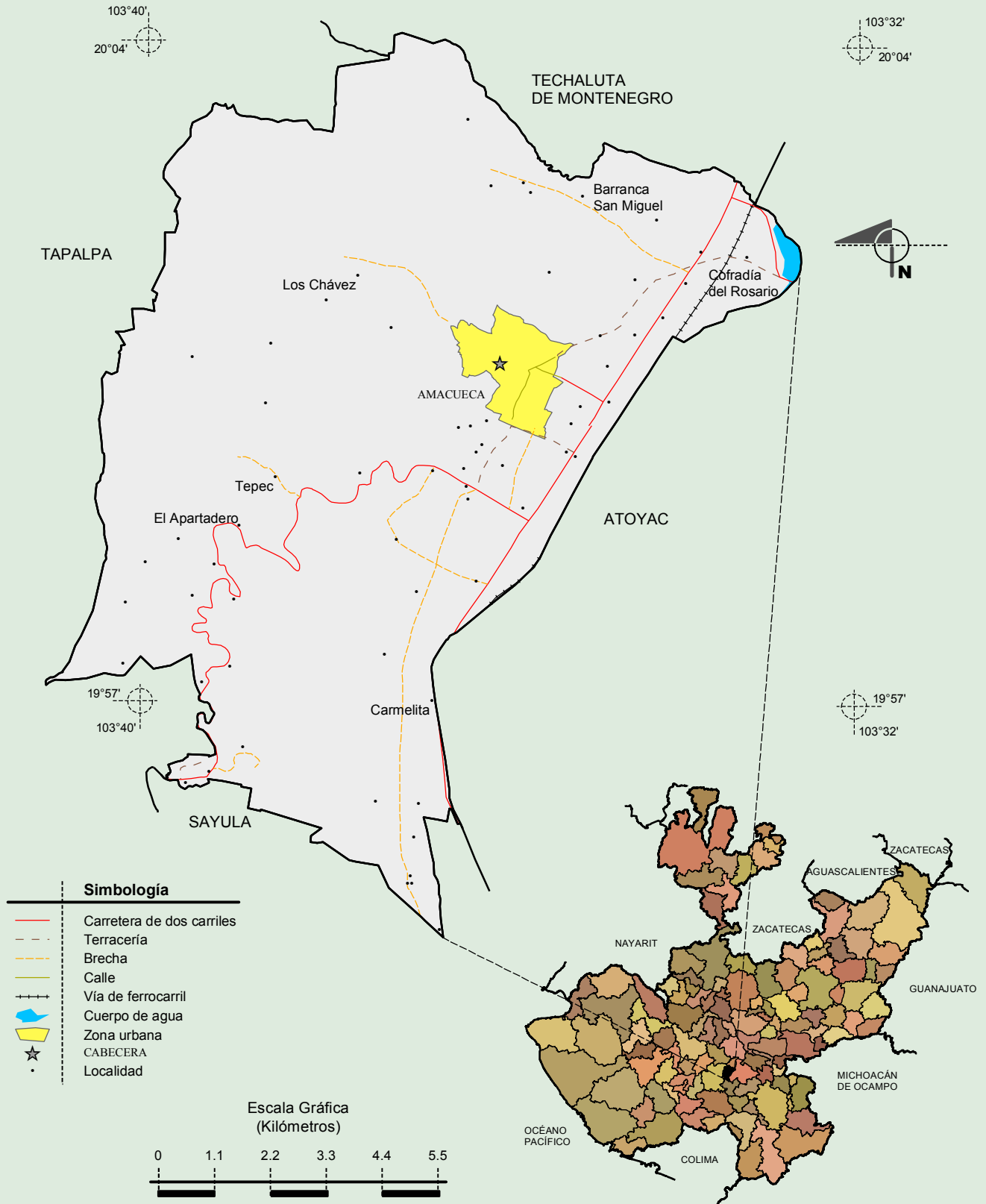
Hablantes de lengua indígena	Dialecto	Número de personas
	Náhuatl y No especificado	2

Fuente: INEGI. Jalisco. II Censo de Población y Vivienda, 2005. Tabulados básicos

Cultura popular	Artesanías	Gastronomía	Música
	Principalmente trabajo de talabartería	Son dignas de paladear la birra tatemada de borrego y de chivo, las enchiladas, el pozole, los dulces de cajeta, de nuez y el ponche de granada	No disponible

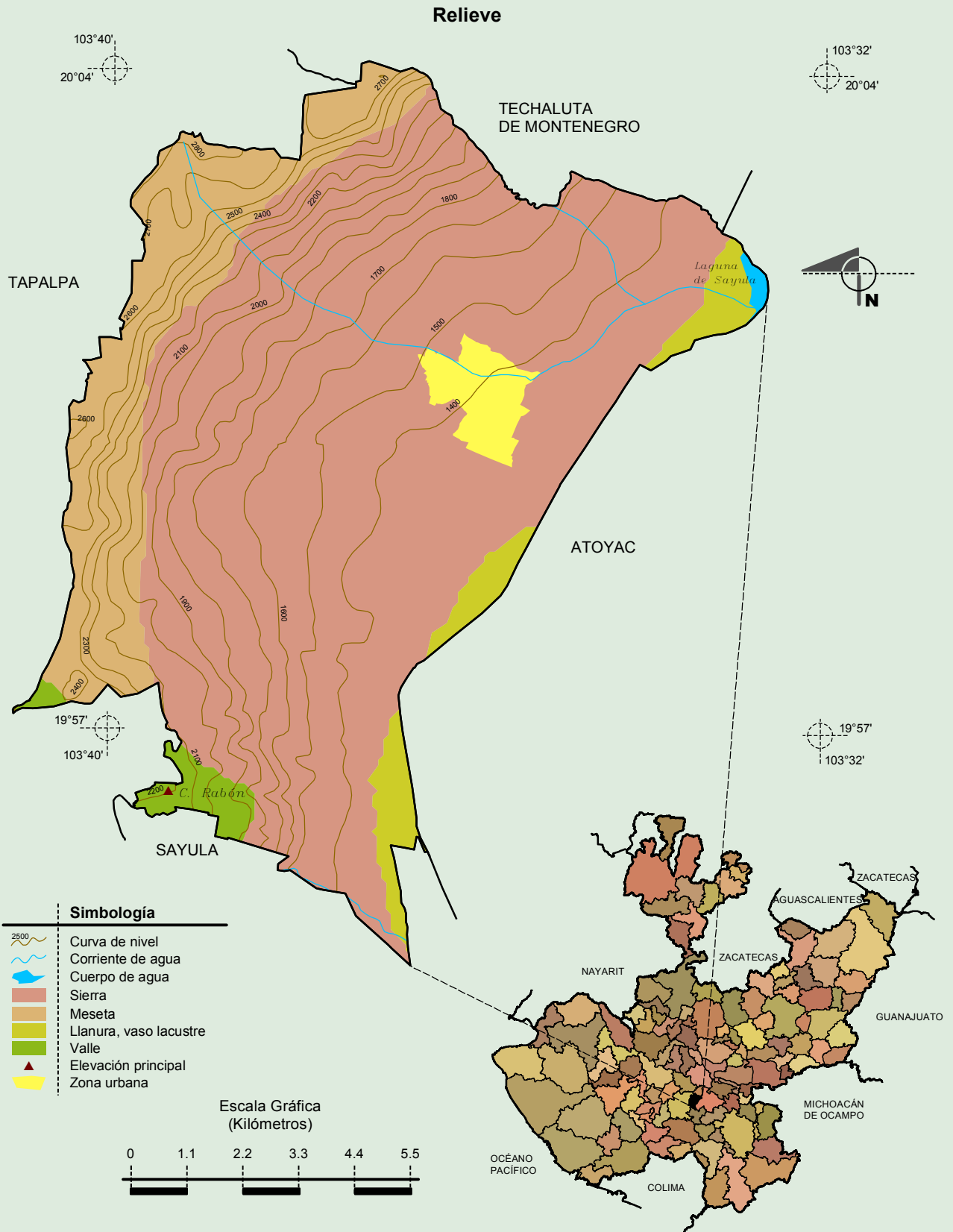
Fuente: www.inafed.gob.mx

Localidades e Infraestructura para el Transporte

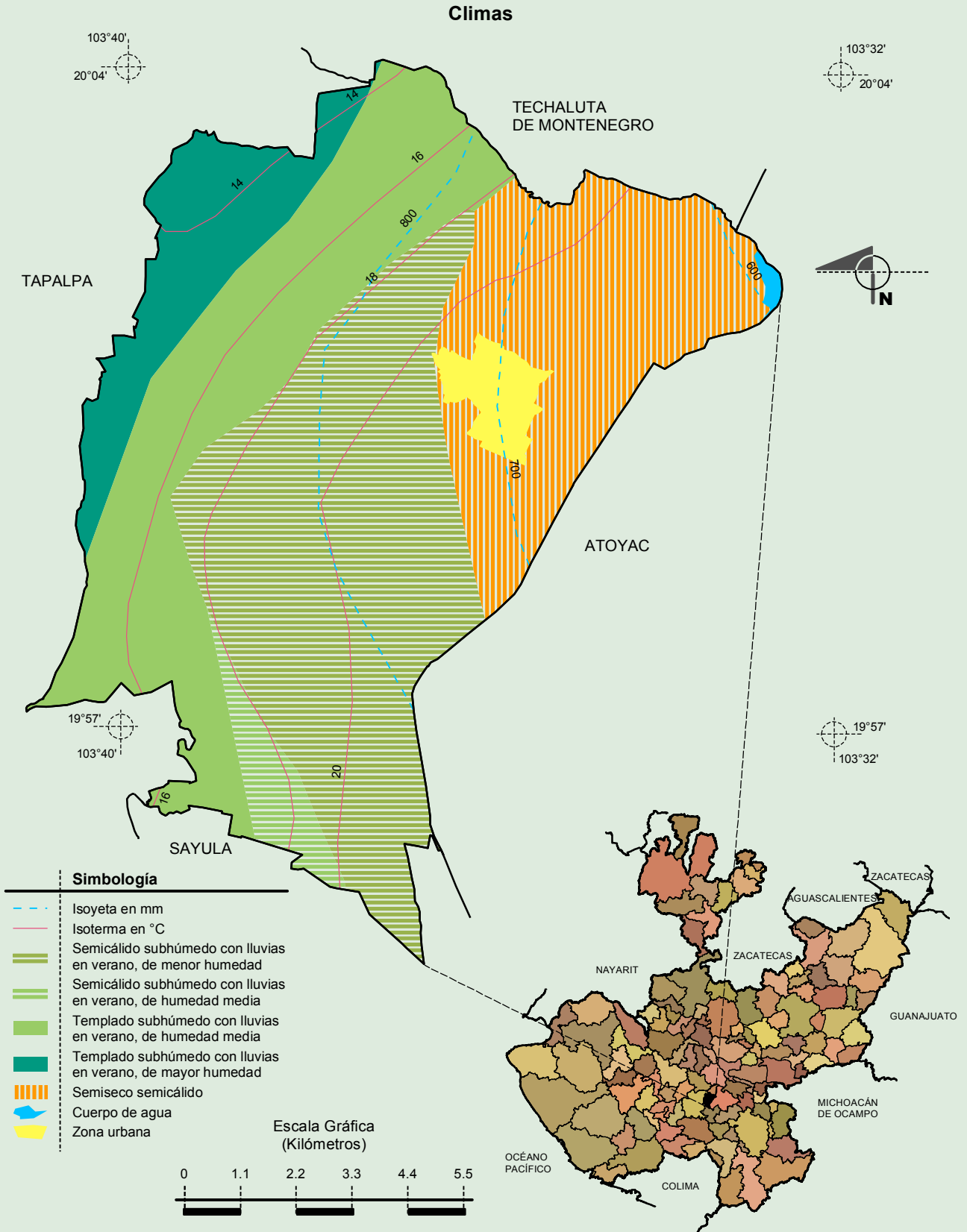


Fuente: INEGI. *Marco Geoestadístico Municipal 2010, versión 4.3.*
 INEGI. Información Topográfica Digital Escala 1:250 000 serie II y III.

**Compendio de información geográfica municipal de los Estados Unidos Mexicanos
Amacueca, Jalisco**



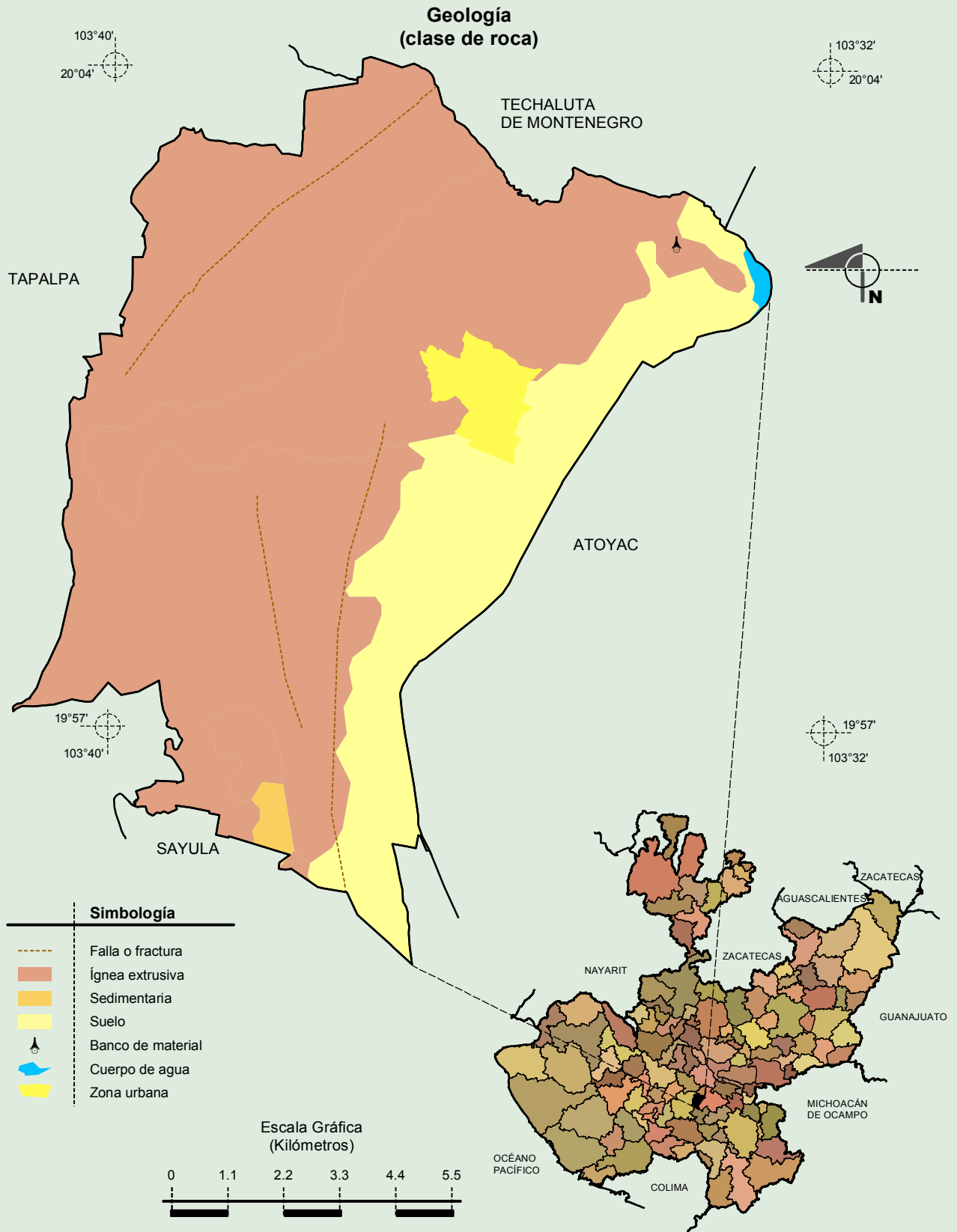
Fuente: INEGI. *Marco Geoestadístico Municipal 2010, versión 4.3.*
 INEGI. Información Topográfica Digital Escala 1:250 000 serie II y III.
 INEGI. Continuo Nacional del Conjunto de Datos Geográficos de la Carta Fisiográfica 1:1 000 000, serie I.
 INEGI-CONAGUA. 2007. Mapa de la Red Hidrográfica Digital de México, Escala 1:250 000. México.



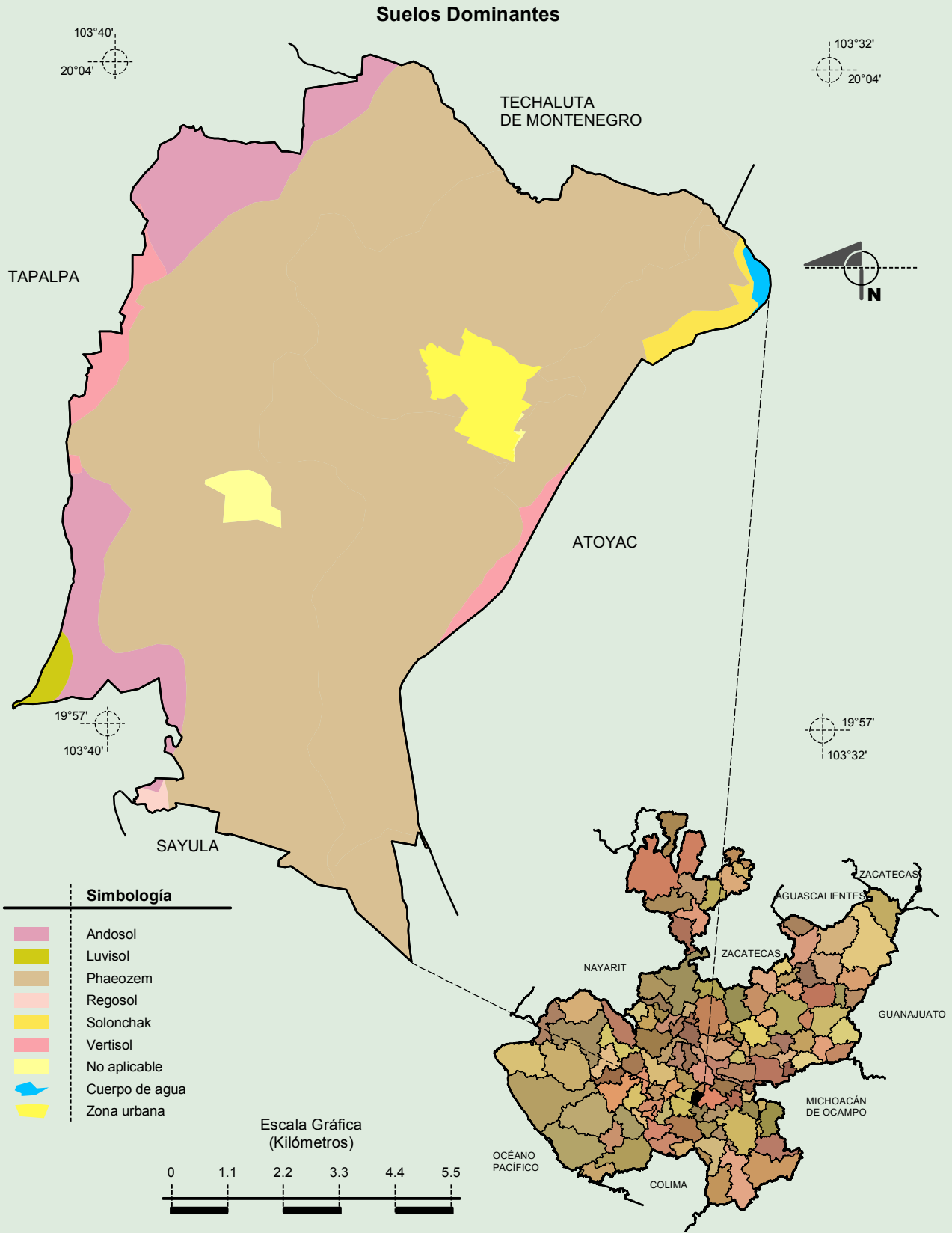
Fuente: INEGI. *Marco Geoestadístico Municipal 2010, versión 4.3.*

INEGI. Continuo Nacional del Conjunto de Datos Geográficos de las Cartas de Climas, Precipitación Total Anual y Temperaturas Medias Anuales, 1:1 000 000, serie I.

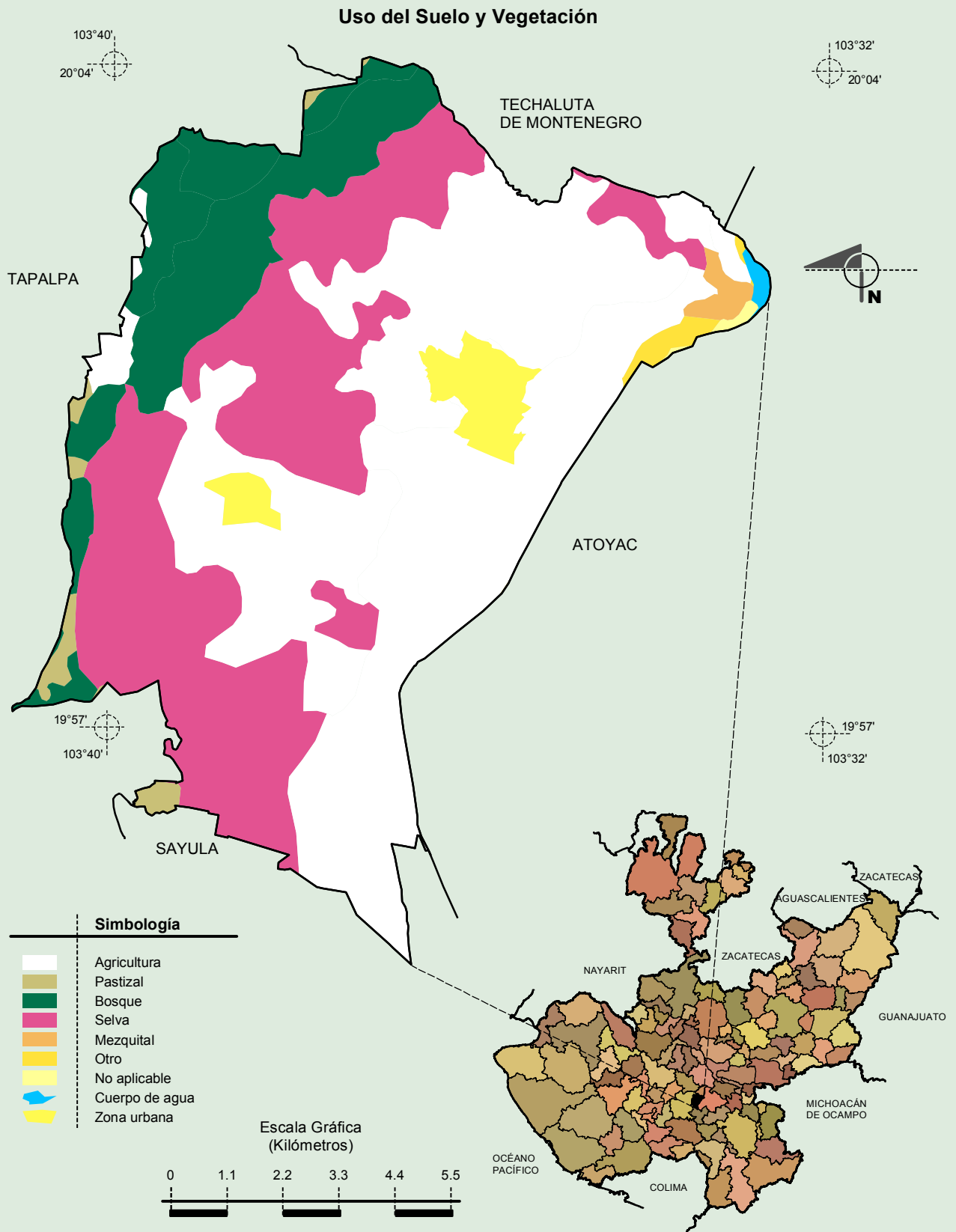
INEGI. Información Topográfica Digital Escala 1:250 000 serie II.



Fuente: INEGI. Marco Geoestadístico Municipal 2010, versión 4.3.
INEGI. Continuo Nacional del Conjunto de Datos Geográficos de la Carta Geológica, 1:250 000, serie I.
INEGI. Información Topográfica Digital Escala 1:250 000 serie II.



Fuente: INEGI. *Marco Geoestadístico Municipal 2010, versión 4.3.*
 INEGI. Conjunto de Datos Vectorial Edafológico, Escala 1:250 000, Serie II (Continuo Nacional).
 INEGI. Información Topográfica Digital Escala 1:250 000 serie II.



Fuente: INEGI. *Marco Geoestadístico Municipal 2010, versión 4.3.*
 INEGI. Conjunto de Datos Vectoriales de Uso de Suelo y Vegetación Serie III Escala 1:250 000.
 INEGI. Información Topográfica Digital Escala 1:250 000 serie II.