



Compendio de información geográfica municipal 2010

Atemajac de Brizuela

Jalisco



INSTITUTO NACIONAL
DE ESTADÍSTICA Y GEOGRAFÍA

Compendio de información geográfica municipal de los Estados Unidos Mexicanos Atemajac de Brizuela, Jalisco clave geoestadística 14010

	Coordenadas y altitud	Colindancias	Otros datos
Ubicación geográfica	Entre los paralelos 20°03' y 20°18' de latitud norte; los meridianos 103°35' y 103°52' de longitud oeste; altitud entre 1 600 y 2 700 m	Colinda al norte con los municipios de Tecolotlán, Cocula, Villa Corona y Zacoalco de Torres; al este con los municipios de Zacoalco de Torres y Techaluta de Montenegro; al sur con los municipios de Techaluta de Montenegro, Tapalpa y Chiquilistlán; al oeste con los municipios de Chiquilistlán y Tecolotlán	Ocupa el 0.45% de la superficie del estado. Cuenta con 40 localidades y una población total de 6 655 habitantes. http://mapserver.inegi.org.mx/mgn2k ; resultado del censo 2010.

	Provincia	Subprovincia	Sistemas de topoformas
Fisiografía	Eje Neovolcánico (100%)	Sierras de Jalisco (91.03%) y Chapala (8.97%)	Sierra volcánica de laderas escarpadas (42.22%), Meseta basáltica escalonada con lomerío (41.67%), Sierra con laderas de escarpa de falla (8.97%) y Llanura aluvial de piso rocoso o cementado (7.14%)

	Rango de temperatura	Rango de precipitación	Clima
Clima	12 – 20°C	700 – 1 100 mm	Templado subhúmedo con lluvias en verano, de mayor humedad (80.19%), semicálido subhúmedo con lluvias en verano, de humedad media (13.71%), templado subhúmedo con lluvias en verano, de humedad media (5.02%) y semicálido subhúmedo con lluvias en verano, de menor humedad (1.08%)

	Periodo	Roca	Sitios de interés
Geología	Plioceno-Cuaternario (66.19%), Oligoceno-Mioceno-Terciario (25.25%), Cuaternario (7.04%) y Cretácico (0.57%)	Ígnea extrusiva: basalto (61.77%), toba ácida (25.25%) y brecha volcánica básica (4.43%) Sedimentaria: caliza (0.33%) y lutita-arenisca (0.23%) Suelo: residual (5.32%) y aluvial (1.72%)	No disponible

Nota: el porcentaje faltante corresponde a Zona Urbana con 0.95%.

Edafología	Suelo dominante
	Andosol (32.41%), Luvisol (27.01%), Vertisol (22.63%) y Phaeozem (17.00%)

Nota: el porcentaje faltante corresponde a Zona Urbana con 0.95%.

	Región hidrológica	Cuenca	Subcuenca	Corrientes de agua	Cuerpos de agua
Hidrografía	Armería-Coahuayana (70.49%), Lerma-Santiago (25.40%) y Ameca (4.11%)	R. Armería (70.49%), L. Chapala (25.40%) y P. La Vega-Cocula (4.11%)	R. Tuxcacuesco (70.49%), L. de San Marcos (25.40%) y R. Cocula (4.11%)	Perennes: Agua Caliente, Agua Prieta, El Quelite, Ferrería y Los Machos Intermitentes: Agua Agría, Cocolán, El Capulín, El Frijolito, El Molinito, El Peñón, El Tejocote, El Tlacuache, La Carpintería, La Cofradía, La Granja, La Leoana, La Morita, La Palma, Las Latillas, Los Trigos y Otates	No disponible

Uso del suelo y vegetación	Uso del suelo	Vegetación
	Agricultura (13.97%) y Zona urbana (0.95%)	Bosque (71.32%), Pastizal (11.30%) y Selva (2.40%)

Nota: el porcentaje faltante corresponde a NA con 0.06%.

Uso potencial de la tierra	Agrícola	Pecuario
	Para la agricultura mecanizada continua (46.31%) No aptas para la agricultura (53.69%)	Para el desarrollo de praderas cultivadas (46.31%) Para el aprovechamiento de la vegetación natural únicamente por el ganado caprino (52.74%) No aptas para uso pecuario (0.95%)

Zona urbana	La zona urbana está creciendo sobre suelos aluvial y residual del Cuaternario y rocas ígneas extrusivas del Plioceno-Cuaternario, en meseta basáltica escalonada con lomerío y llanura aluvial de piso rocoso o cementado; sobre áreas donde originalmente había suelos denominados Vertisol y Andosol; tiene clima templado subhúmedo con lluvias en verano, de mayor humedad y está creciendo sobre terrenos previamente ocupados por agricultura, bosques y pastizales
--------------------	---

Zonas arqueológicas y monumentos históricos	<p>El Templo de San Bartolomé, con exterior de piedra e interior de estilo romano.</p> <p>Destacan las construcciones religiosas como la casa del seminario y las capillas del Señor del Ocotito y de Santo Santiago, ambas de estilo colonial.</p> <p>La Presidencia Municipal y la sede de la Comunidad Agraria.</p> <p>El monumento en memoria del Coronel Miguel Brizuela, ubicado en la plaza de armas de la cabecera municipal.</p> <p>La casa donde se hospedó el Presidente Benito Juárez cuando pasó por Atemajac, en marzo de 1858.</p>
--	---

Fuente: www.inafed.gob.mx

Hablantes de lengua indígena	Dialecto	Número de personas
	No especificado	11

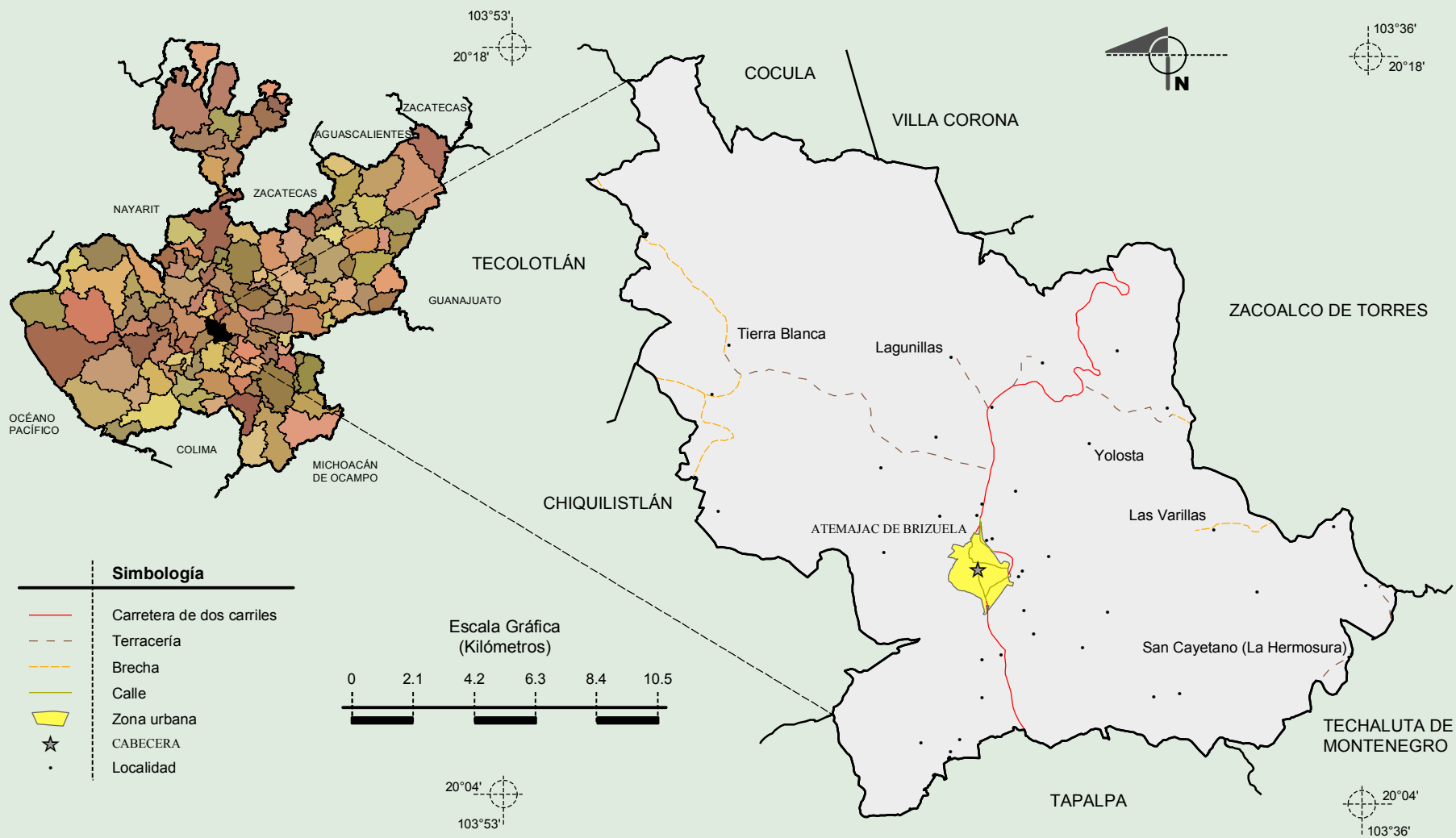
Fuente: INEGI. Jalisco. *II Censo de Población y Vivienda, 2005. Tabulados básicos*

	Artesanías	Gastronomía	Música
Cultura popular	Talabartería, sarapes, trabajos de madera y muebles típicos	<p>Los platillos que destacan se encuentra la birria de res, chivo o borrego, el pozole, pipián, mole, borrego al pastor, tamales de hoja de milpa y en sus diferentes formas de preparar; tortas de chinchayote y camarón, mójil, hongos, nopales, atole de masa, calabaza con miel, chicharrones, menudo, queso, panela, crema y requesón.</p> <p>Con las frutas de la región se elaboran dulces en conserva de manzana, durazno, capulín, cajetas de membrillo, tejocote, dulces de leche, borrachitos, jalea y cuala.</p> <p>En materia de bebidas, son ricos sus ponches de granada, capulín, joconotle y su rompope. También se prepara el pulque en sus diferentes formas.</p>	No disponible

Fuente: www.inafed.gob.mx

Compendio de información geográfica municipal de los Estados Unidos Mexicanos Atemajac de Brizuela, Jalisco

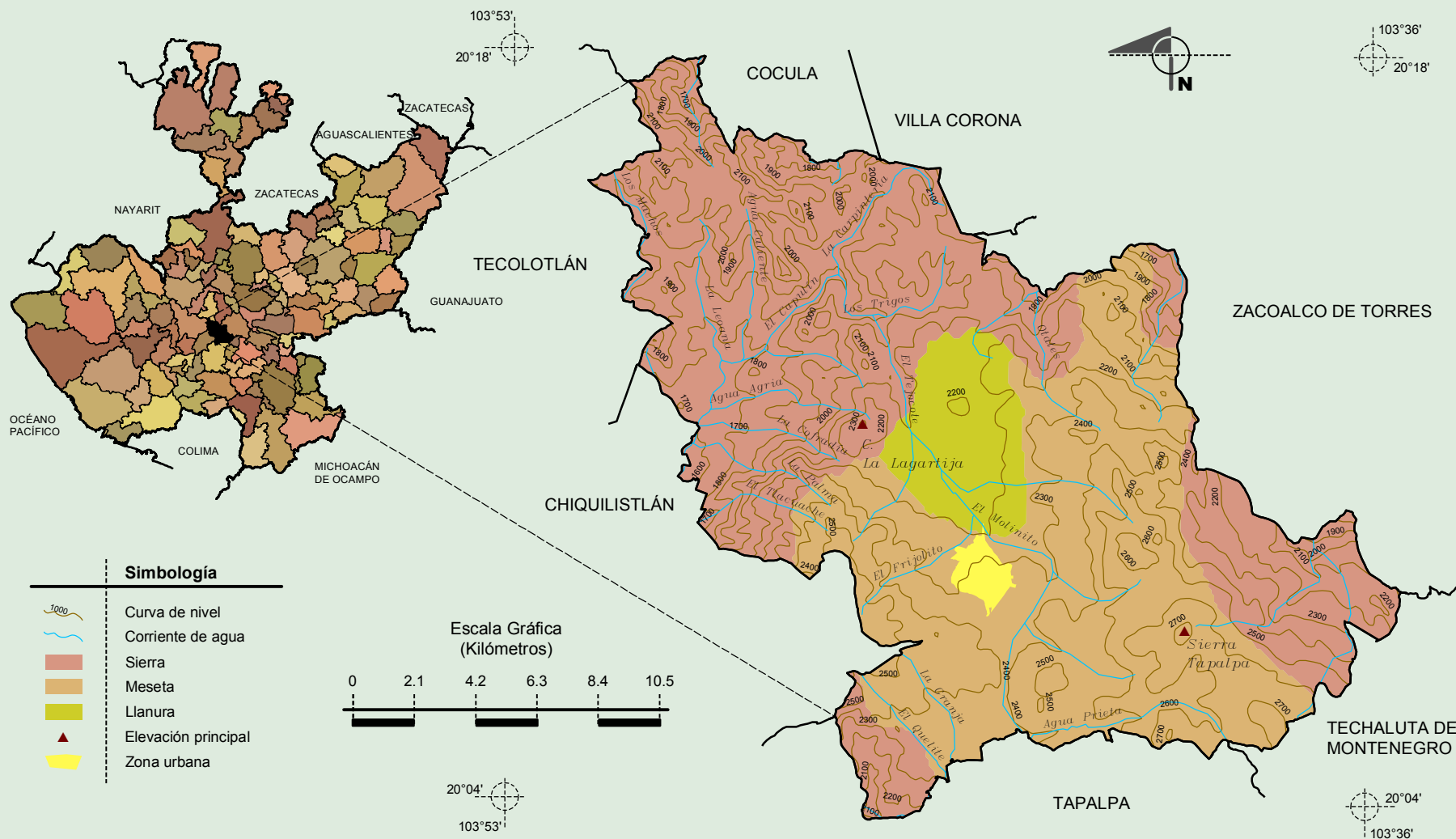
Localidades e Infraestructura para el Transporte



Fuente: INEGI. *Marco Geoestadístico Municipal 2010, versión 4.3.*
INEGI. Información Topográfica Digital Escala 1:250 000 serie III.

**Compendio de información geográfica municipal de los Estados Unidos Mexicanos
Atemajac de Brizuela, Jalisco**

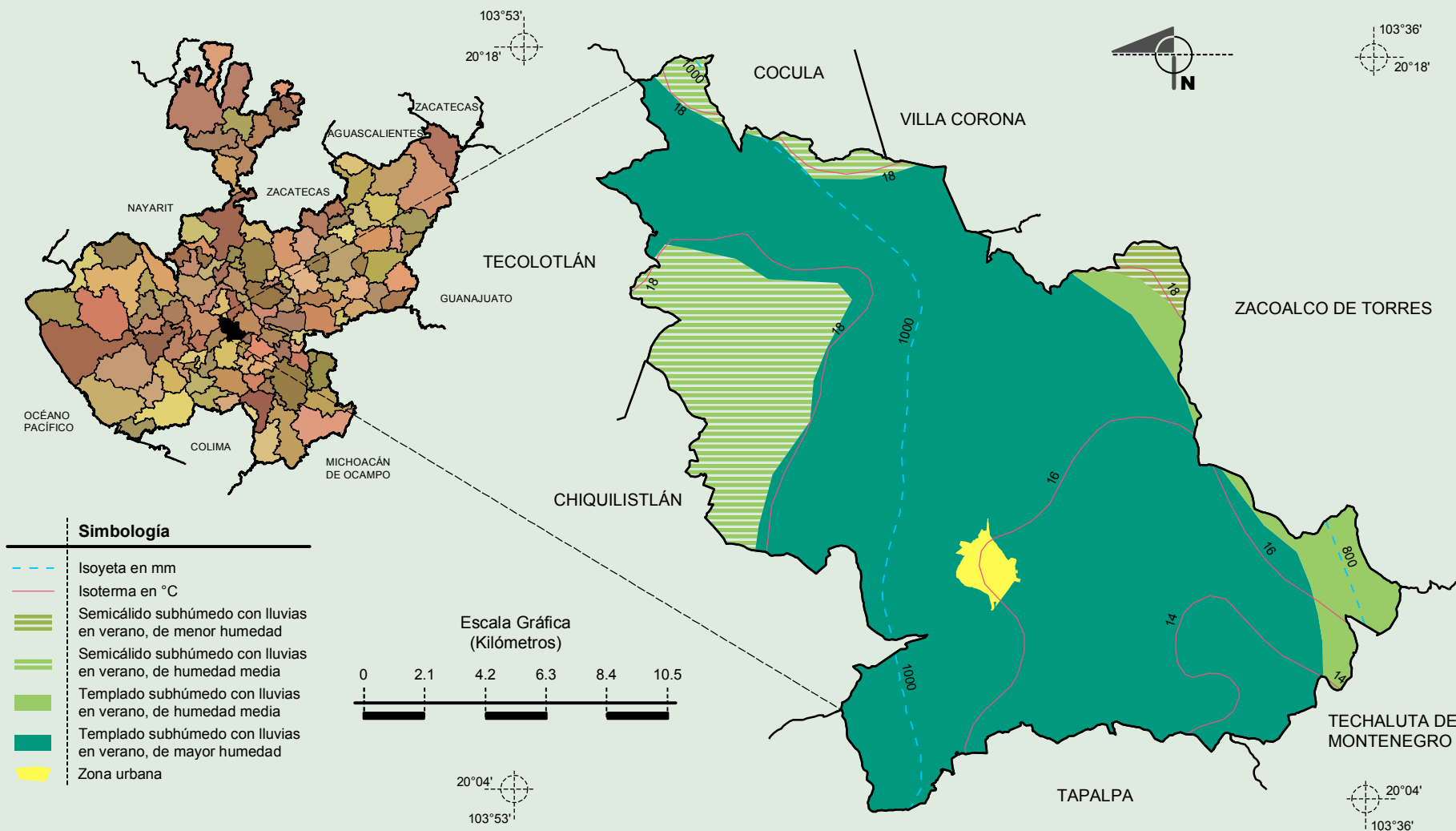
Relieve



Fuente: INEGI. *Marco Geoestadístico Municipal 2010, versión 4.3.*
 INEGI. Información Topográfica Digital Escala 1:250 000 serie III.
 INEGI. Continuo Nacional del Conjunto de Datos Geográficos de la Carta Fisiográfica 1:1 000 000, serie I.
 INEGI-CONAGUA. 2007. Mapa de la Red Hidrográfica Digital de México, Escala 1:250 000. México.

Compendio de información geográfica municipal de los Estados Unidos Mexicanos Atemajac de Brizuela, Jalisco

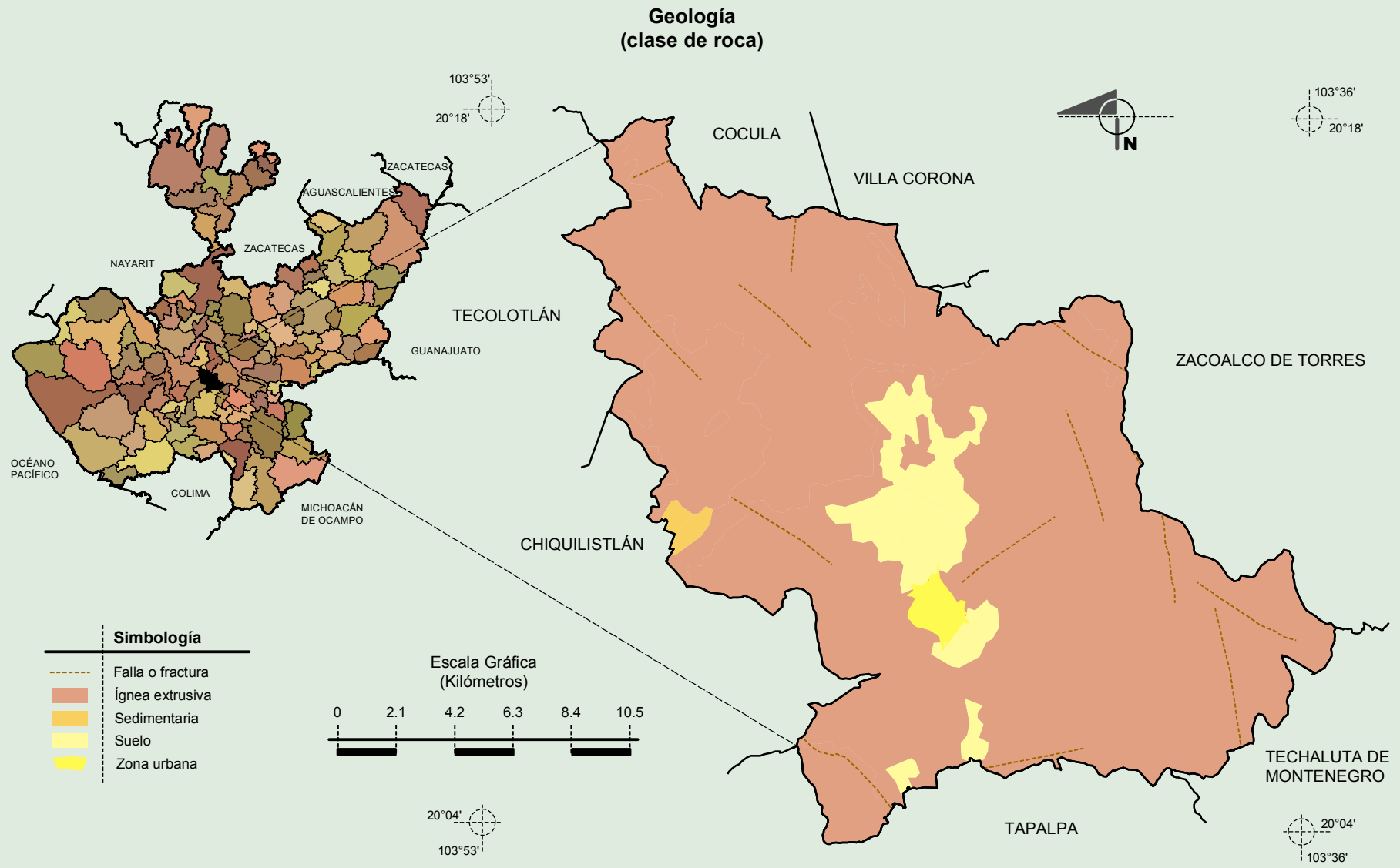
Climas



Fuente: INEGI. *Marco Geoestadístico Municipal 2010, versión 4.3.*

INEGI. Continuo Nacional del Conjunto de Datos Geográficos de las Cartas de Climas, Precipitación Total Anual y Temperaturas Medias Anuales, 1:1 000 000, serie I.

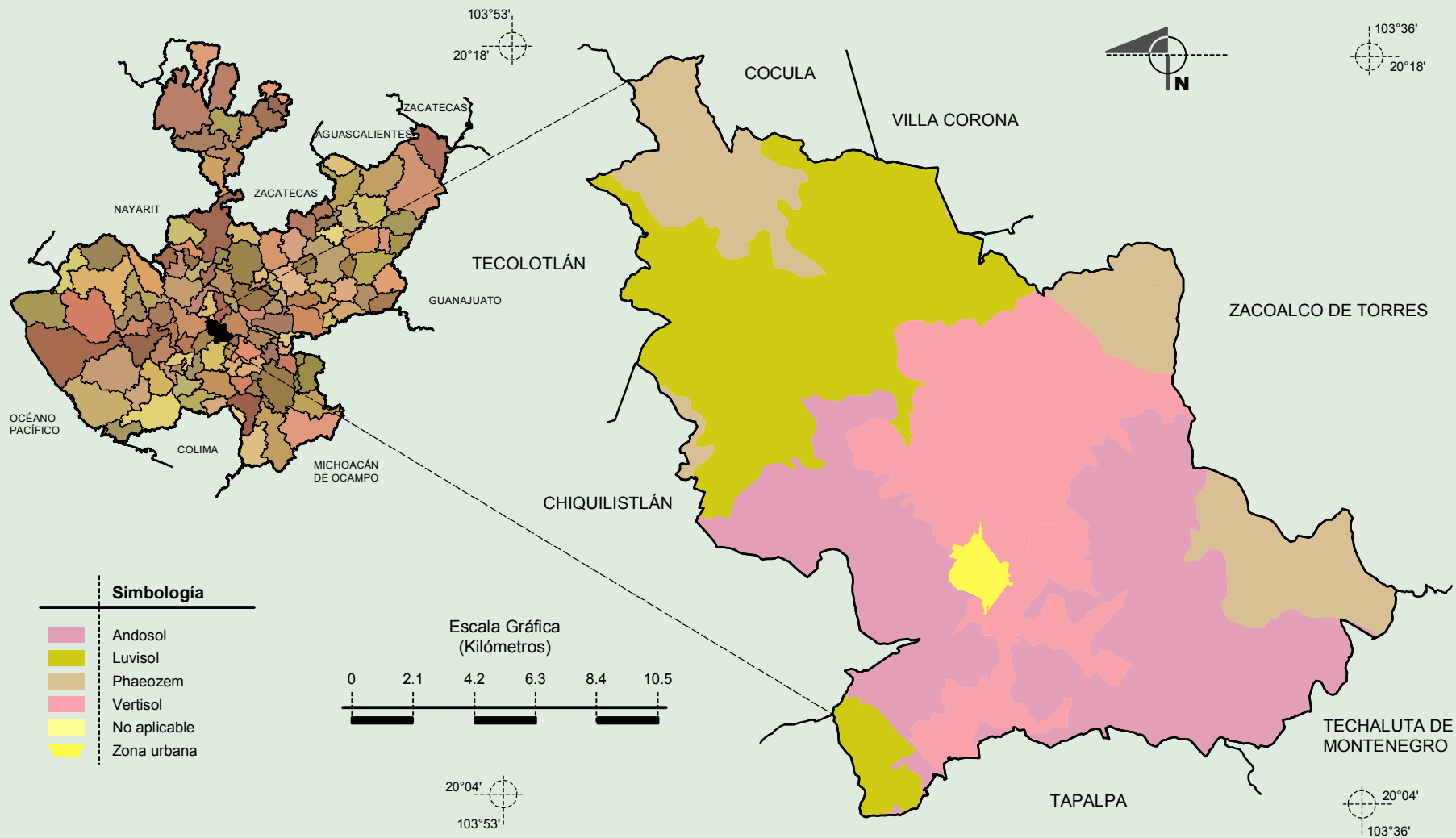
**Compendio de información geográfica municipal de los Estados Unidos Mexicanos
Atemajac de Brizuela, Jalisco**



Fuente: INEGI. *Marco Geoestadístico Municipal 2010, versión 4.3.*
INEGI. Continuo Nacional del Conjunto de Datos Geográficos de la Carta Geológica, 1:250 000, serie I.

Compendio de información geográfica municipal de los Estados Unidos Mexicanos Atemajac de Brizuela, Jalisco

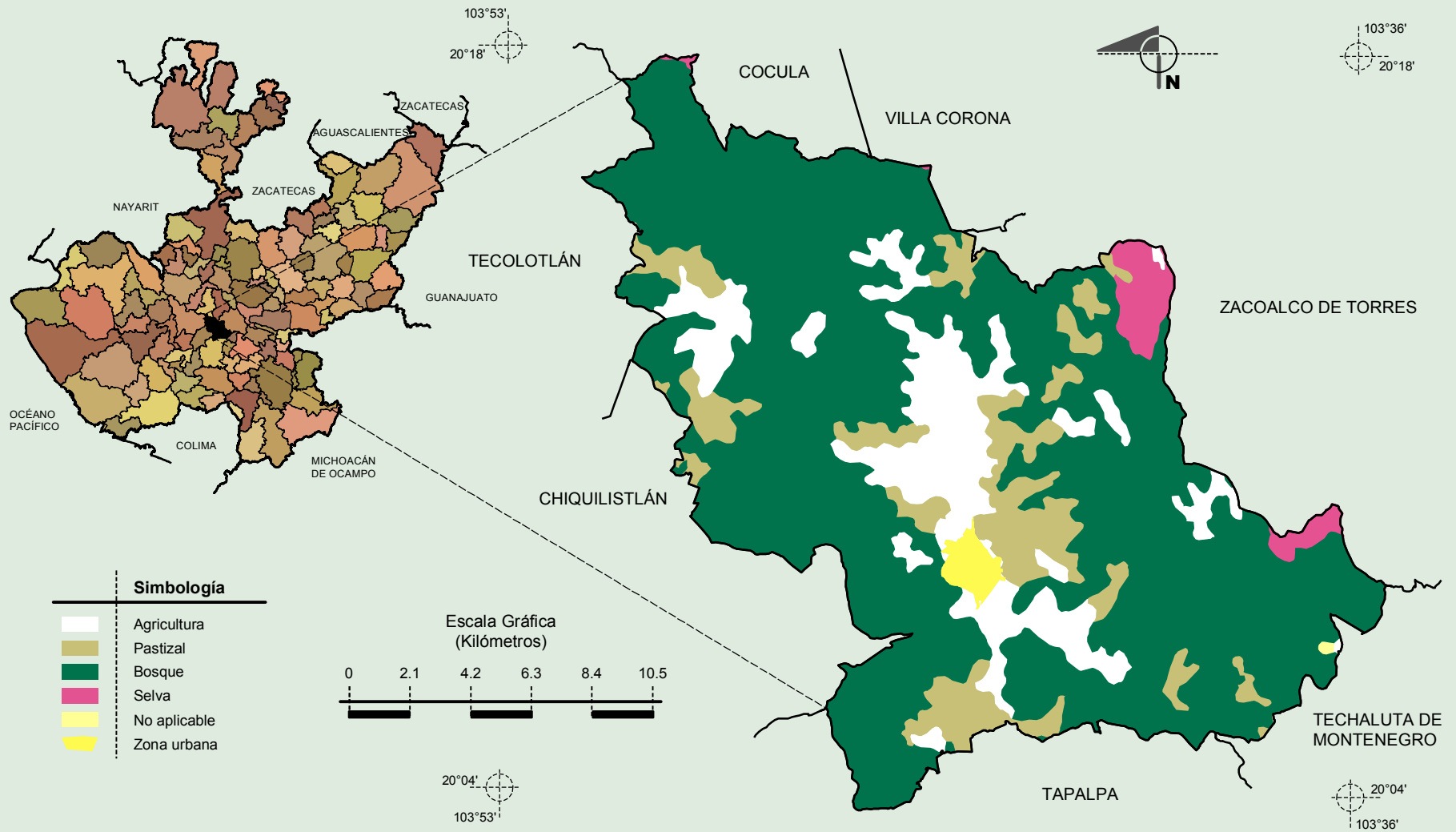
Suelos Dominantes



Fuente: INEGI. Marco Geoestadístico Municipal 2010, versión 4.3.
INEGI. Conjunto de Datos Vectorial Edafológico, Escala 1:250 000, Serie II (Continuo Nacional).

**Compendio de información geográfica municipal de los Estados Unidos Mexicanos
Atemajac de Brizuela, Jalisco**

Uso del Suelo y Vegetación



Fuente: INEGI. *Marco Geoestadístico Municipal 2010, versión 4.3.*
INEGI. Conjunto de Datos Vectoriales de Uso de Suelo y Vegetación Serie III Escala 1:250 000.