



Compendio de información geográfica municipal 2010

Atenguillo

Jalisco



INSTITUTO NACIONAL
DE ESTADÍSTICA Y GEOGRAFÍA

Compendio de información geográfica municipal de los Estados Unidos Mexicanos Atenguillo, Jalisco clave geoestadística 14012

Ubicación geográfica	Coordenadas y altitud	Colindancias	Otros datos
	Entre los paralelos 20°09' y 20°31' de latitud norte; los meridianos 104°23' y 104°44' de longitud oeste; altitud entre 1 300 y 2 500 m	Colinda al norte con los municipio de Mascota y Mixtlán; al este con los municipios de Mixtlán, Atengo y Cuautla; al sur con el municipio de Cuautla; al oeste con los municipios de Cuautla, Talpa de Allende y Mascota	Ocupa el 0.78% de la superficie del estado. Cuenta con 125 localidades y una población total de 4 115 habitantes. http://mapserver.inegi.org.mx/mgn2k ; resultado del censo 2010.

Fisiografía	Provincia	Subprovincia	Sistemas de topoformas
	Sierra Madre del Sur (55.87%) y Eje Neovolcánico (44.13%)	Sierras de la Costa de Jalisco y Colima (55.87%) y Sierras de Jalisco (44.13%)	Sierra alta compleja (53.23%), Valle de laderas tendidas (23.12%), Sierra volcánica de laderas escarpadas (13.09%), Escudo volcanes (7.92%) y Valle intermontano (2.64%)

Clima	Rango de temperatura	Rango de precipitación	Clima
	14 – 22°C	1 100 – 1 500 mm	Semicálido subhúmedo con lluvias en verano, de humedad media (73.03%), templado subhúmedo con lluvias en verano, de mayor humedad (25.79%) y semicálido subhúmedo con lluvias en verano, de mayor humedad (1.18%)

Geología	Periodo	Roca	Sitios de interés
	Terciario (66.38%), Plioceno-Cuaternario (26.42%), Cuaternario (4.93%) y Paleógeno (2.10%)	Ígnea extrusiva: toba ácida (66.38%), basalto (26.42%) y andesita (2.10%) Sedimentaria: conglomerado (1.44%) y arenisca-conglomerado (0.59%) Suelo: aluvial (2.68%) y residual (0.22%)	Banco de material: relleno

Nota: el porcentaje faltante corresponde a Zona Urbana con 0.17%.

Edafología	Suelo dominante
	Regosol (49.57%), Cambisol (21.02%), Phaeozem (14.34%), Leptosol (6.29%), Luvisol (6.11%), Andosol (1.78%) y Umbrisol (0.71%)

Nota: el porcentaje faltante corresponde a Zona Urbana con 0.17% y NA con 0.01%.

	Región hidrológica	Cuenca	Subcuenca	Corrientes de agua	Cuerpos de agua
Hidrografía	Ameca (98.88%) y Armería-Coahuayana (1.12%)	R. Ameca-Atenguillo (87.23%), R. Ameca-Ixtapa (11.65%) y R. Armería (1.12%)	R. Atenguillo (87.23%), R. Mascota (11.65%) y R. Ayuquila (1.12%)	Perennes: Atenguillo, El Capulín, El Carrizal, El Carrizo, El Colorín, El Limón, El Molino, El Ocote Chino, El Padre, El Portal, El Zacatón, El Zapote, Las Cebollas y Mirandilla Intermitentes: De Potrerillos, El Carrizalillo, El Espinazo del Diablo, El Fresno Hueco, El Jacal, El Salitre, El Tabardillo, El Taray, Hondo, La Calerita, La Muerta, La Villa, La Virgen, Las Canelillas, Las Clavellinas, Los Aguates, Los Cardos, Los Chivos, Milpillas, Mixtlán, San Juan, San Rafael, Santa Barbará y Seco	No disponible

Uso del suelo y vegetación	Uso del suelo	Vegetación
	Agricultura (8.10%) y Zona urbana (0.17%)	Bosque (74.92%), Pastizal (16.78%) y Selva (0.02%)

Nota: el porcentaje faltante corresponde a NA con 0.01%.

Uso potencial de la tierra	Agrícola	Pecuario
	Para la agricultura mecanizada continua (29.55%) Para la agricultura manual continua (0.87%) Para la agricultura manual estacional (18.23%) No apta para la agricultura (51.35%)	Para el desarrollo de praderas cultivadas (29.55%) Para el aprovechamiento de la vegetación natural diferente del pastizal (8.09%) Para el aprovechamiento de la vegetación natural únicamente por el ganado caprino (62.19%) No aptas para el aprovechamiento pecuario (0.17%)

Zona urbana	La zona urbana está creciendo sobre suelo aluvial, rocas sedimentarias del Cuaternario y rocas ígneas extrusivas del Plioceno-Cuaternario, en valle de laderas tendidas; sobre áreas donde originalmente había suelos denominados Phaeozem y Regosol; tiene clima semicálido subhúmedo con lluvias en verano, de humedad media y está creciendo sobre terrenos previamente ocupados por agricultura y bosques
--------------------	---

Zonas arqueológicas y monumentos históricos	Santuario del Cristo del Señor de la Misericordia.- Construcción de estilo neoclásico Templo de San Miguel.- Construcción que data del siglo XIX. Tiene al frente atrio rectangular con barandal. El interior muestra en los muros decoración de relieves vegetales, en el retablo principal se encuentra un gran ciprés de planta circular con columnas y cinco retablos neoclásicos. En la portada se observan columnas de cantera verde.
--	--

Fuente: www.inafed.gob.mx

Hablantes de lengua indígena	Dialecto	Número de personas
	Maya, Mazahua, Náhuatl, Purépecha y No especificado	11

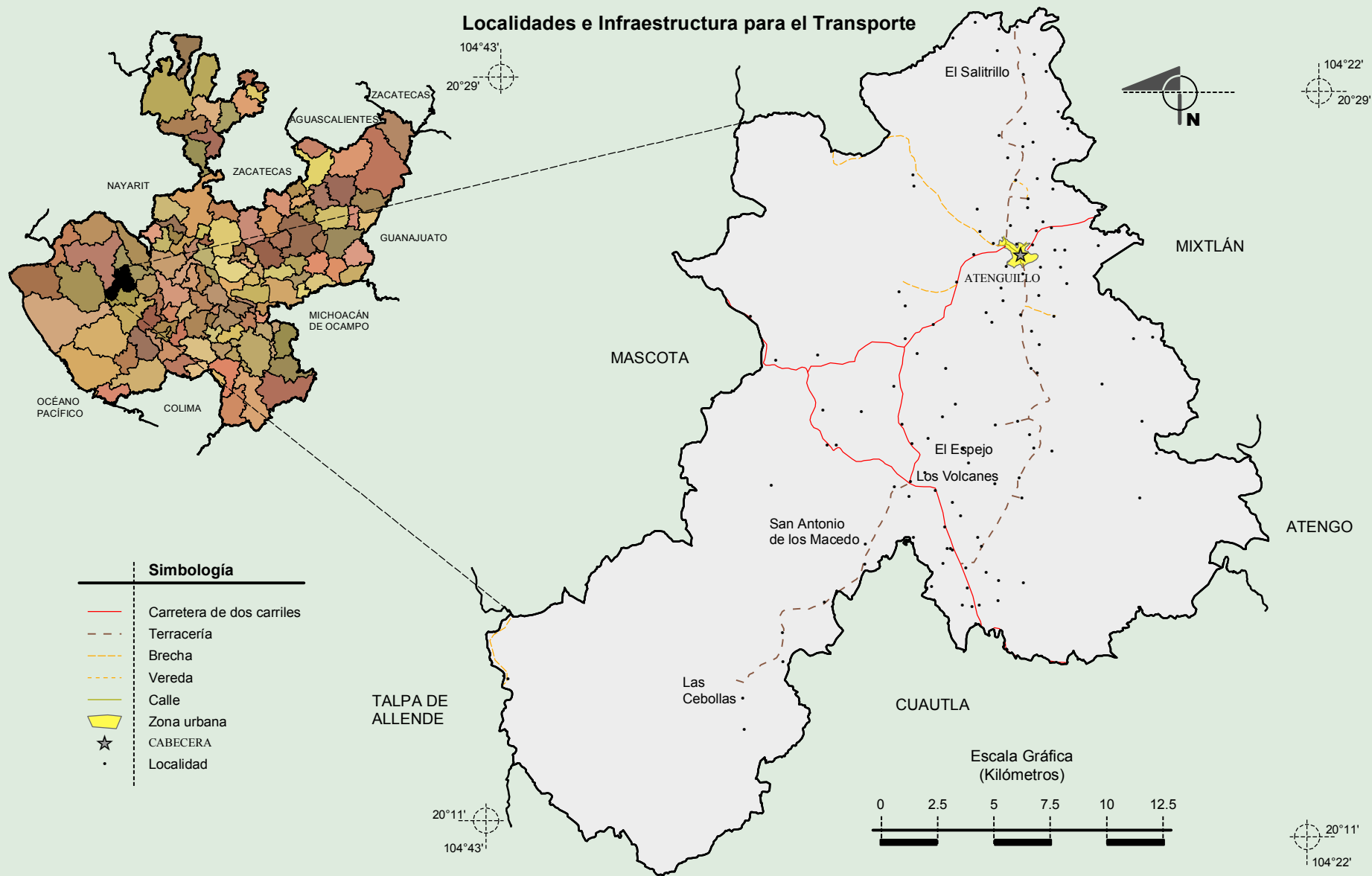
Fuente: INEGI. Jalisco. II Censo de Población y Vivienda, 2005. Tabulados básicos

Cultura popular	Artesanías	Gastronomía	Música
	No disponible	De sus artes culinarias destacan la birria, pozole, mole, tamales y sus enchiladas; de sus dulces, los elaborados con guayaba; y de sus bebidas, el atole y tequila	No disponible

Fuente: www.inafed.gob.mx

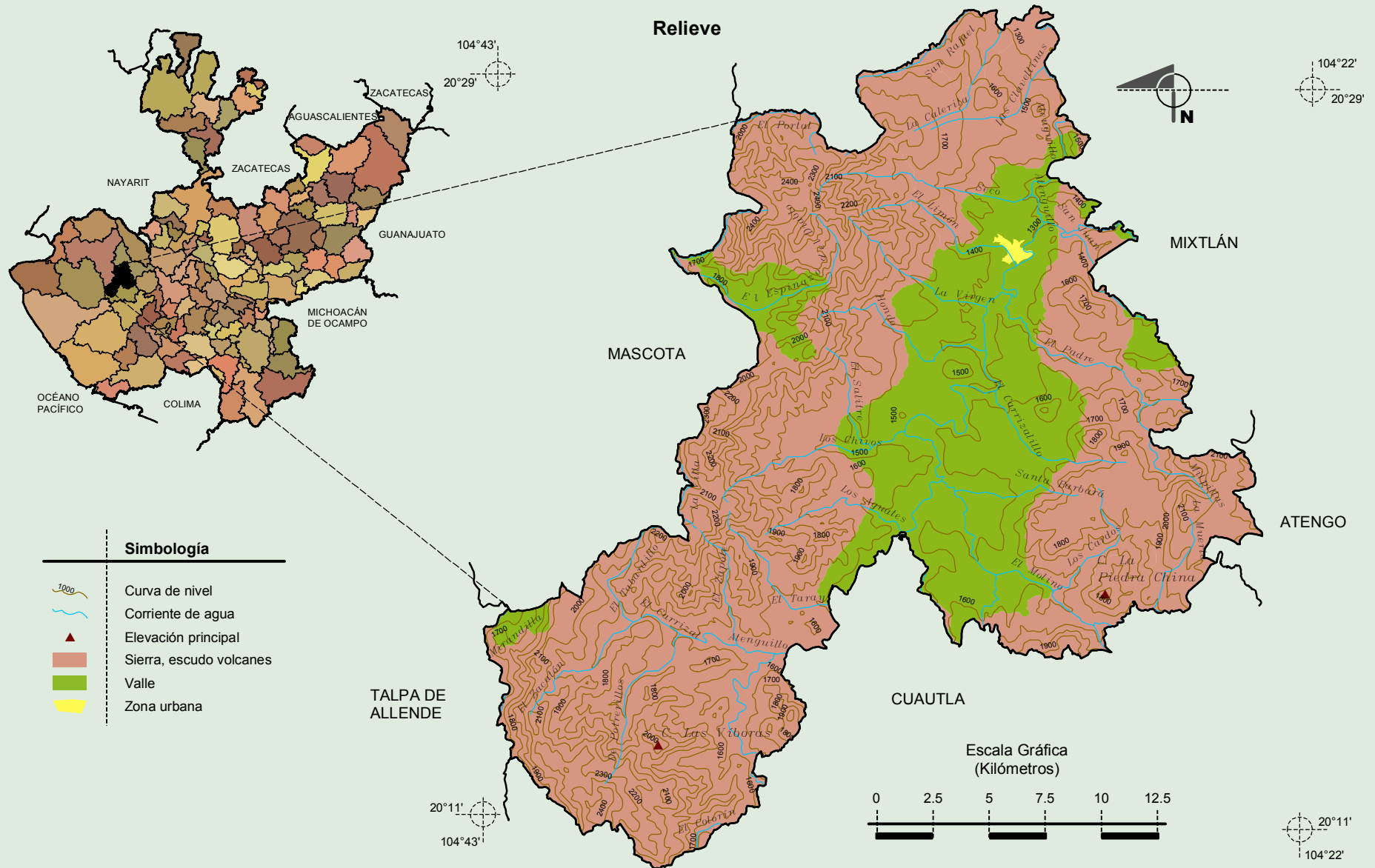
Compendio de información geográfica municipal de los Estados Unidos Mexicanos
Atenguillo, Jalisco

INEGI. Compendio de información geográfica municipal 2010. Atenguillo, Jalisco. 2010



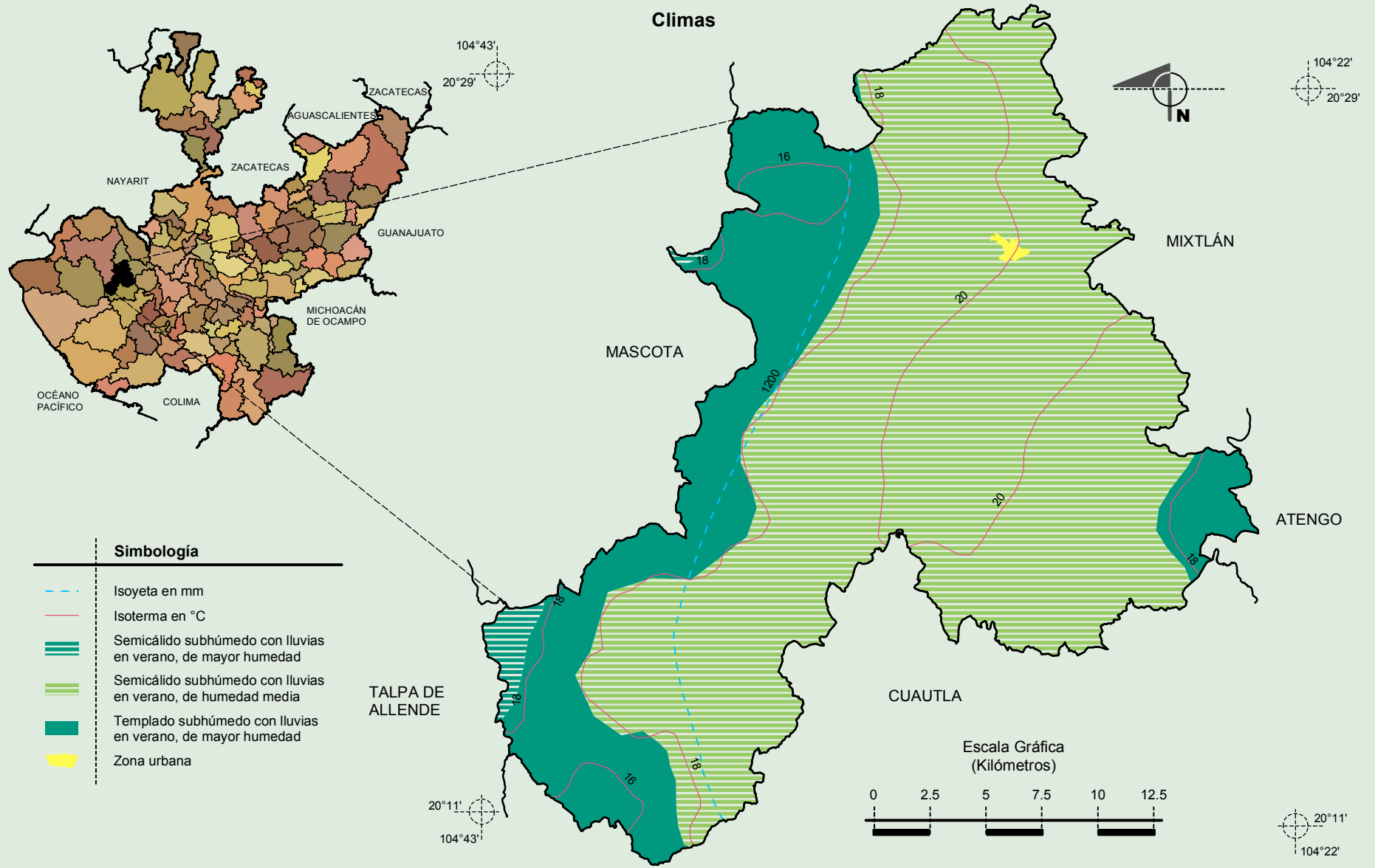
Fuente: INEGI. *Marco Geoestadístico Municipal 2010, versión 4.3.*
 INEGI. Información Topográfica Digital Escala 1:250 000 serie III.

**Compendio de información geográfica municipal de los Estados Unidos Mexicanos
Atenguillo, Jalisco**



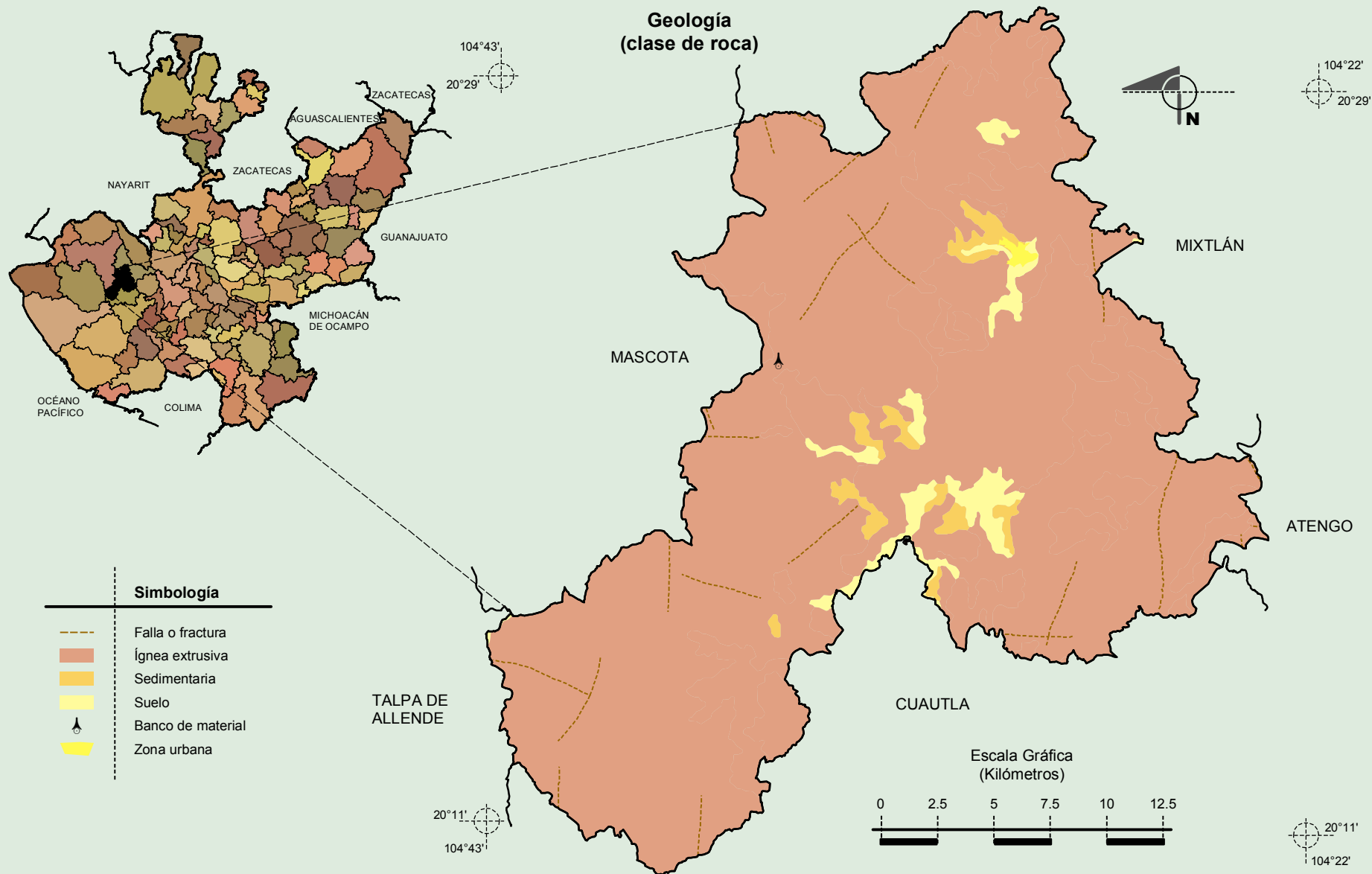
Fuente: INEGI. *Marco Geoestadístico Municipal 2010, versión 4.3.*
 INEGI. Información Topográfica Digital Escala 1:250 000 serie III.
 INEGI. Continuo Nacional del Conjunto de Datos Geográficos de la Carta Fisiográfica 1:1 000 000, serie I.
 INEGI-CONAGUA. 2007. Mapa de la Red Hidrográfica Digital de México, Escala 1:250 000. México.

Compendio de información geográfica municipal de los Estados Unidos Mexicanos Atenguillo, Jalisco



Fuente: INEGI. *Marco Geoestadístico Municipal 2010, versión 4.3.*
 INEGI. Continuo Nacional del Conjunto de Datos Geográficos de las Cartas de Climas, Precipitación Total Anual y Temperaturas Medias Anuales, 1:1 000 000, serie I.

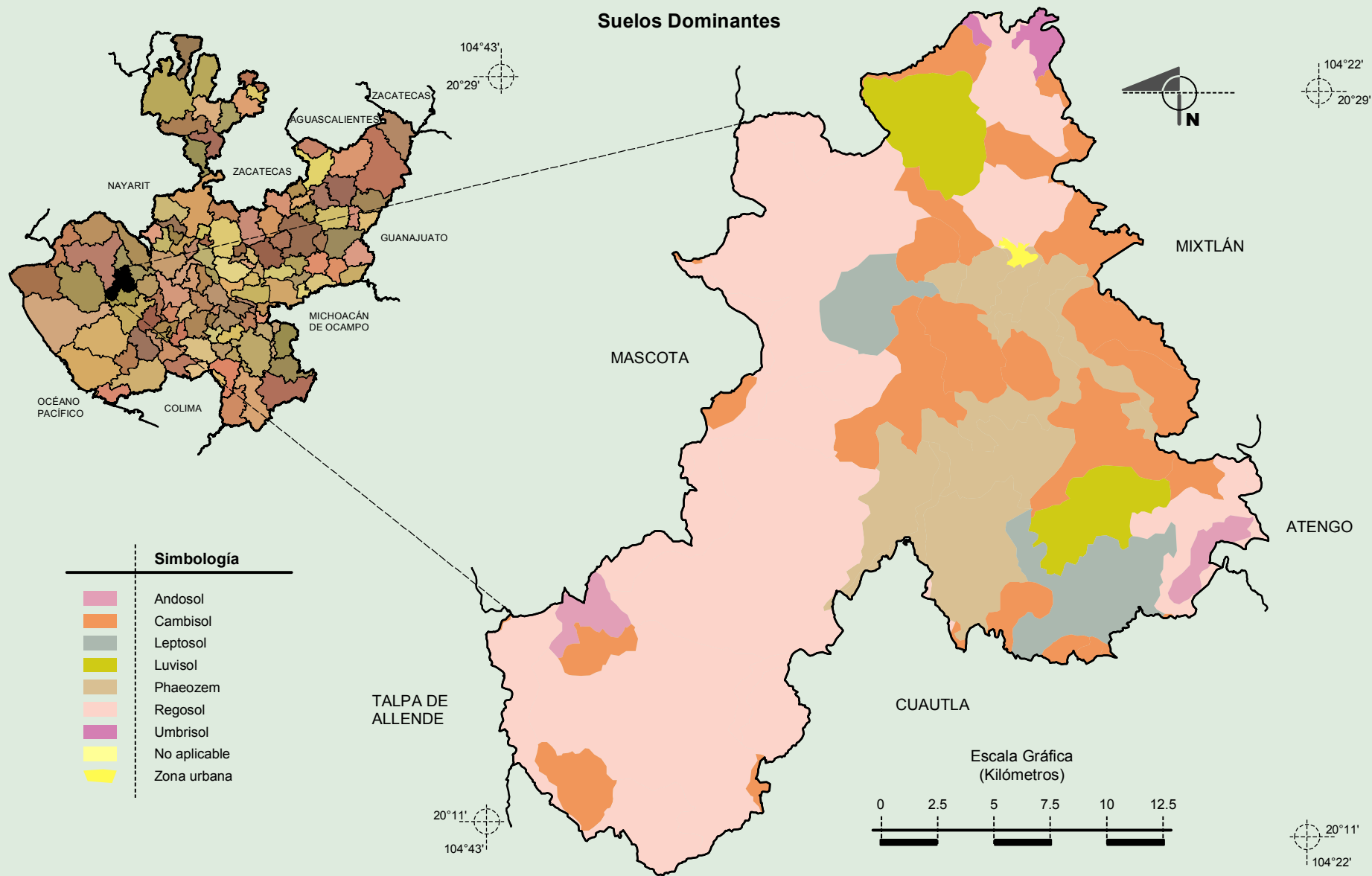
**Compendio de información geográfica municipal de los Estados Unidos Mexicanos
Atenguillo, Jalisco**



Fuente: INEGI. *Marco Geoestadístico Municipal 2010, versión 4.3.*
INEGI. Continuo Nacional del Conjunto de Datos Geográficos de la Carta Geológica, 1:250 000, serie I.

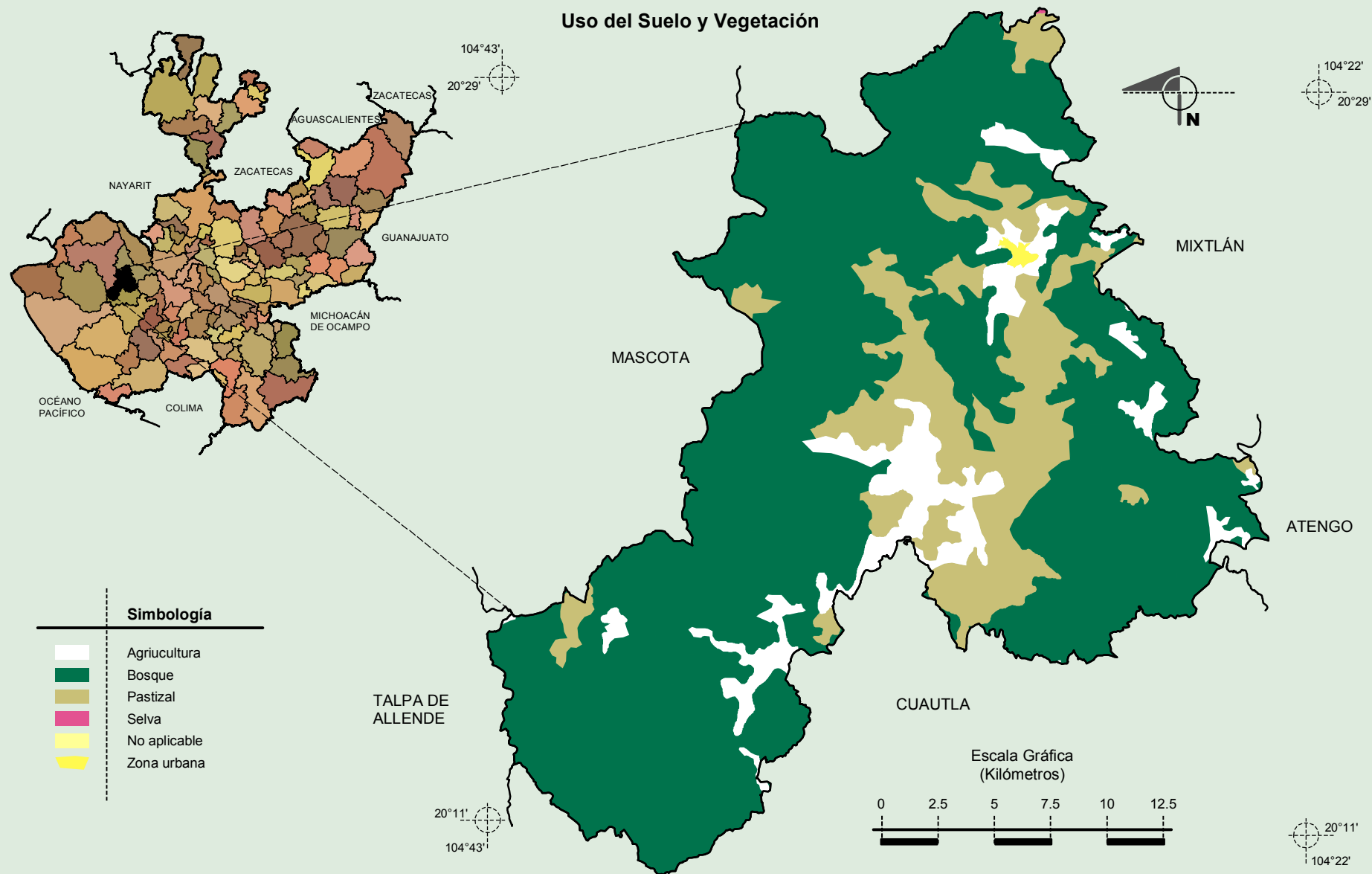
**Compendio de información geográfica municipal de los Estados Unidos Mexicanos
Atenguillo, Jalisco**

INEGI. Compendio de información geográfica municipal 2010. Atenguillo, Jalisco. 2010



Fuente: INEGI. *Marco Geoestadístico Municipal 2010, versión 4.3.*
INEGI. Conjunto de Datos Vectorial Edafológico, Escala 1:250 000, Serie II (Continuo Nacional).

**Compendio de información geográfica municipal de los Estados Unidos Mexicanos
Atenguillo, Jalisco**



Fuente: INEGI. *Marco Geoestadístico Municipal 2010, versión 4.3.*
INEGI. Conjunto de Datos Vectoriales de Uso de Suelo y Vegetación Serie III Escala 1:250 000.