



Compendio de información geográfica municipal 2010

Atotonilco el Alto

Jalisco



INSTITUTO NACIONAL
DE ESTADÍSTICA Y GEOGRAFÍA

Compendio de información geográfica municipal de los Estados Unidos Mexicanos Atotonilco el Alto, Jalisco clave geoestadística 14013

Ubicación geográfica	Coordenadas y altitud	Colindancias	Otros datos
	Entre los paralelos 20°24' y 20°41' de latitud norte; los meridianos 102°24' y 102°42' de longitud oeste; altitud entre 1 600 y 2 200 m	Colinda al norte con los municipios de Tepatlán de Morelos y Arandas; al este con los municipios de Arandas y Ayotlán; al sur con los municipios de Ayotlán, La Barca y Ocotlán; al oeste con los municipios de Ocotlán, Tototlán y Tepatlán de Morelos	Ocupa el 0.65% de la superficie del estado. Cuenta con 202 localidades y una población total de 57 717 habitantes. http://mapserver.inegi.org.mx/mgn2k ; resultado del censo 2010.

Fisiografía	Provincia	Subprovincia	Sistemas de topoformas
	Eje Neovolcánico (100%)	Altos de Jalisco (55.13%) y Chapala (44.87%)	Lomerío de basalto (28.30%), Meseta basáltica con cañadas (26.84%), Llanura aluvial (25.73%), Sierra volcánica de laderas tendidas con mesetas (15.36%) y Sierra con laderas de escarpa de falla con mesetas (3.77%)

Clima	Rango de temperatura	Rango de precipitación	Clima
	16 – 22°C	800 – 1 000 mm	Semicálido subhúmedo con lluvias en verano, de menor humedad (44.19%), semicálido subhúmedo con lluvias en verano, de humedad media (34.45%) y templado subhúmedo con lluvias en verano, de humedad media (21.36%)

Geología	Periodo	Roca	Sitios de interés
	Cuaternario (49.50%), Plioceno-Cuaternario (48.59%) y Neógeno (0.21%)	Ígnea extrusiva: basalto (48.59%) Sedimentaria: limolita-arenisca (0.21%) Suelo: aluvial (27.75%) y residual (21.75%)	No disponible

Nota: el porcentaje faltante corresponde a Zonas Urbanas con 1.49% y Cuerpos de Agua con 0.21%.

Edafología	Suelo dominante
	Phaeozem (51.97%), Vertisol (34.60%), Luvisol (11.56%) y Lixisol (0.01%)

Nota: el porcentaje faltante corresponde a Zonas Urbanas con 1.49%, Cuerpos de Agua con 0.21% y NA con 0.16%.

	Región hidrológica	Cuenca	Subcuenca	Corrientes de agua	Cuerpos de agua
Hidrografía	Lerma-Santiago (100%)	R. Santiago-Guadalajara (74.47%) y R. Lerma-Chapala (25.53%)	R. Zula (74.47%) y R. Ángulo-R. Briseñas (25.53%)	Perennes: Colorado, El Zopial, Jaralillo y Las Hormigas Intermitentes: Del Puerto (El Cañón), El Refugio, El Rincón, La Palma, Los Adobes, Los Sabinos y Zula	Intermitentes (0.21%)

Uso del suelo y vegetación	Uso del suelo	Vegetación
	Agricultura (72.29%) y Zona urbana (1.49%)	Selva (13.42%), Pastizal (11.82%) y Bosque (0.61%)

Nota: el porcentaje faltante corresponde a Cuerpos de Agua con 0.21% y NA con 0.16%.

Uso potencial de la tierra	Agrícola	Pecuario
	Para la agricultura mecanizada continua (48.90%) Para la agricultura manual estacional (3.15%) No aptas para la agricultura (47.95%)	Para el desarrollo de praderas cultivadas (48.90%) Para el aprovechamiento de la vegetación natural diferente del pastizal (3.15%) Para el aprovechamiento de la vegetación natural únicamente por el ganado caprino (46.24%) No aptas para uso pecuario (1.71%)

Zona urbana	Las zonas urbanas están creciendo sobre suelos aluviales y residuales del Cuaternario y rocas ígneas extrusivas del Plioceno-Cuaternario; en lomerío de basalto, meseta basáltica con cañadas y llanura aluvial; sobre áreas donde originalmente había suelos denominados Vertisol, Phaeozem y Luvisol; tienen climas semicálido subhúmedo con lluvias en verano de humedad media y templado subhúmedo con lluvias en verano de humedad media y están creciendo sobre terrenos previamente ocupados por agricultura y pastizales
--------------------	--

Zonas arqueológicas y monumentos históricos	<p>Parroquia de San Miguel Arcángel, construida en el siglo XVIII es de estilo renacentista y plateresco, tiene fachada con torre de cantera, de tres cuerpos y remate en forma de campana. La portada en cantera rosa es de estilo barroco; el interior tiene una cúpula que ostenta vitrales y columnas corintias. El Santuario de la Purísima, que data de 1831. El Palacio Municipal cuyo exterior es de cantera tallada color rosa, data de 1841.</p> <p>Los edificios que ocupan la escuela primaria “General Ramírez” y el “Hotel Ramírez”, ambos de arquitectura estilo colonial.</p> <p>El inmueble conocido como “Casona de los Velázquez” de 250 años de antigüedad. También destaca el molino de hielo, de estilo neocolonial.</p> <p>Otros edificios de gran importancia en el municipio son: Parroquia de San Felipe de Jesús y las capillas del Calvario, Sagrado Corazón de Jesús, María Auxiliadora y Los Dolores.</p> <p>También de carácter religioso son: el Seminario en “El Chichimeco” y los conventos de Las Carmelitas Descalzas y de las Adoratrices.</p> <p>Los monumentos de este tipo con que se cuenta son una estatua del discóbolo en honor a los juegos olímpicos de 1968; una pila de agua conocida como “La Pila Seca” y el Monumento al Soldado.</p>
--	--

Fuente: www.inafed.gob.mx

Hablantes de lengua indígena	Dialecto	Número de personas
	Chol, Chontal de Tabasco, Huichol, Náhuatl, Purépecha, Tepehuano, Tzeltal y No especificado	119

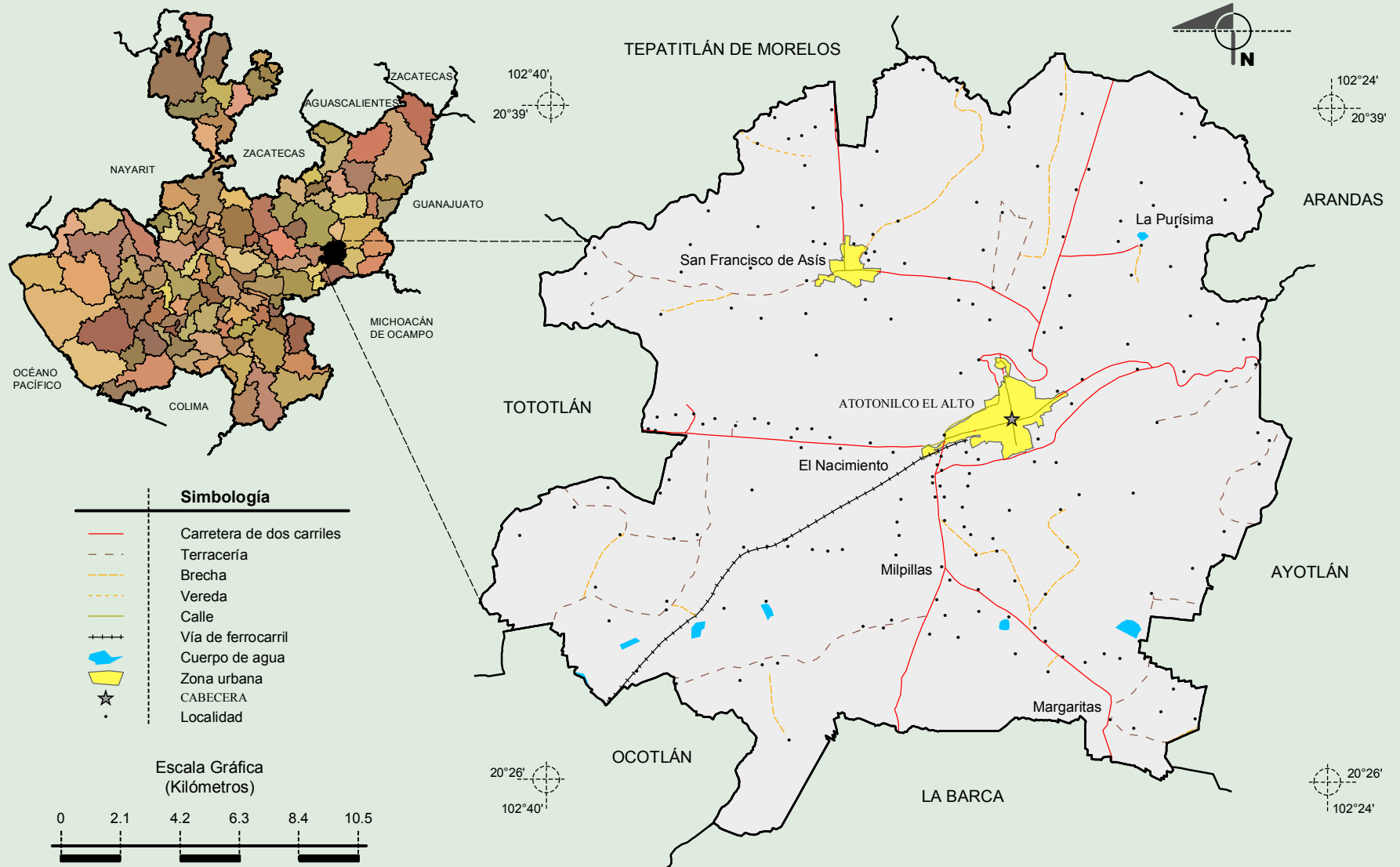
Fuente: INEGI. Jalisco. II Censo de Población y Vivienda, 2005. Tabulados básicos

Cultura popular	Artesanías	Gastronomía	Música
	Se elaboran cinturones de pieles exóticas, como de víbora, iguana y vaqueta. También hay cinturones de tejidos. Asimismo se elaboran fundas para navaja, billeteras, respaldos de asientos, chamarras, monturas y huaraches. Se elaboran mueble típicos y juegos pirotécnicos.	Alimentos: Menudo, birria, enchiladas y sopes. Dulces: Muéganos, cacahuates y buñuelos. Bebidas: Tepache, aguamiel, tejuino, ponches de fruta y rompopo “atotonilli”.	No disponible

Fuente: www.inafed.gob.mx

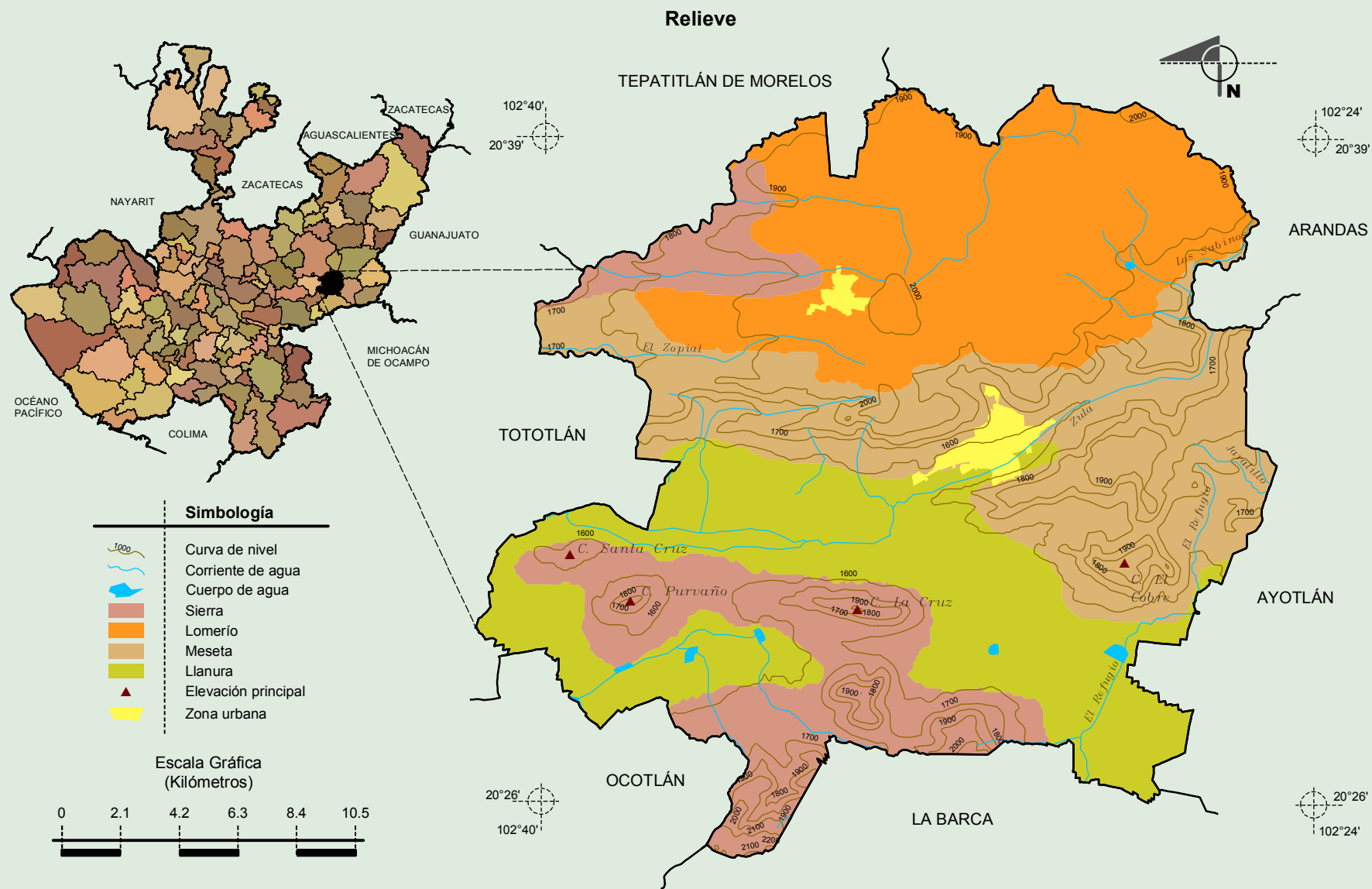
Compendio de información geográfica municipal de los Estados Unidos Mexicanos
Atotonilco el Alto, Jalisco

Localidades e Infraestructura para el Transporte



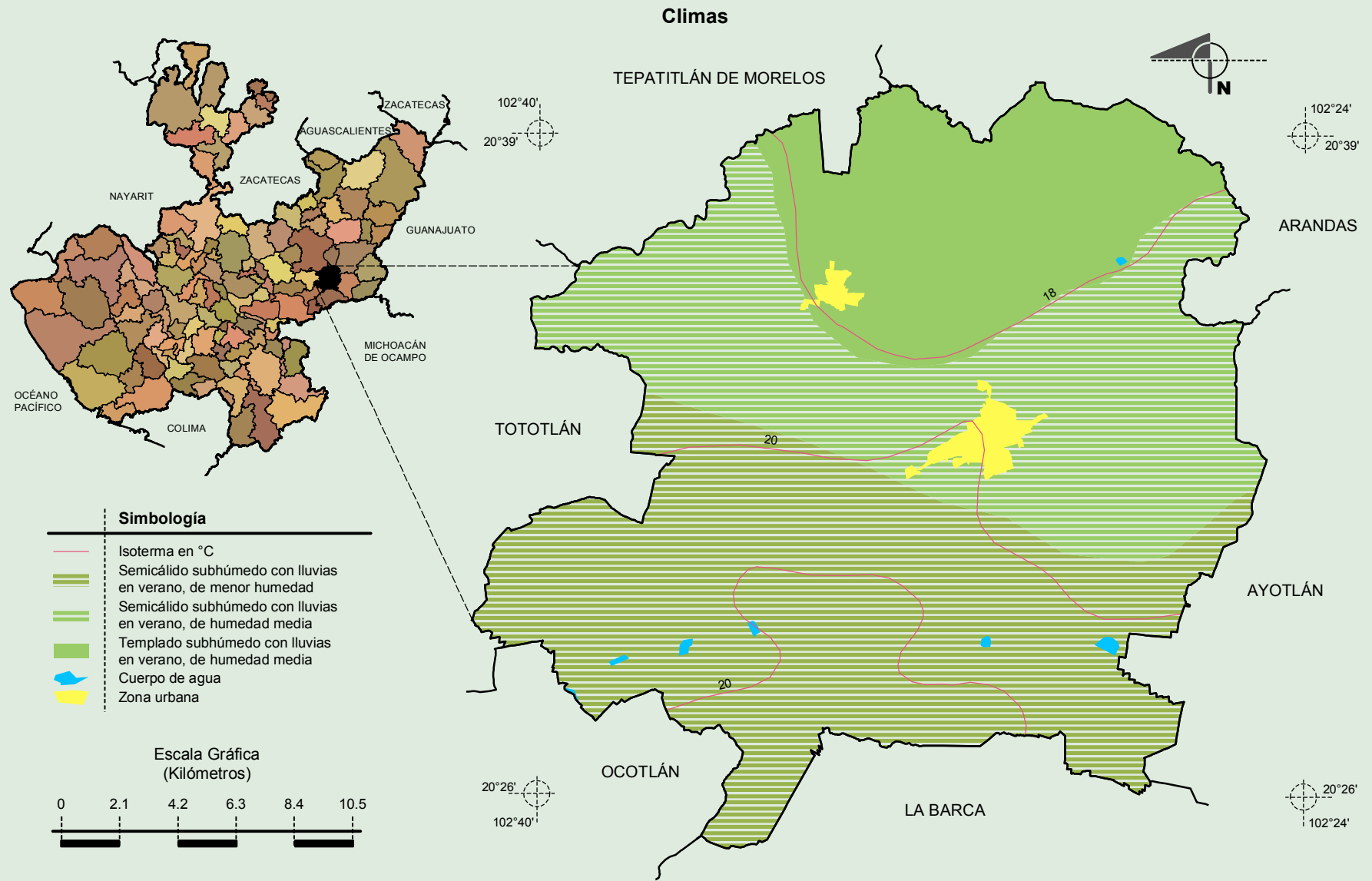
Fuente: INEGI. *Marco Geoestadístico Municipal 2010, versión 4.3.*
 INEGI. Información Topográfica Digital Escala 1:250 000 serie II y III.

Compendio de información geográfica municipal de los Estados Unidos Mexicanos
Atotonilco el Alto, Jalisco



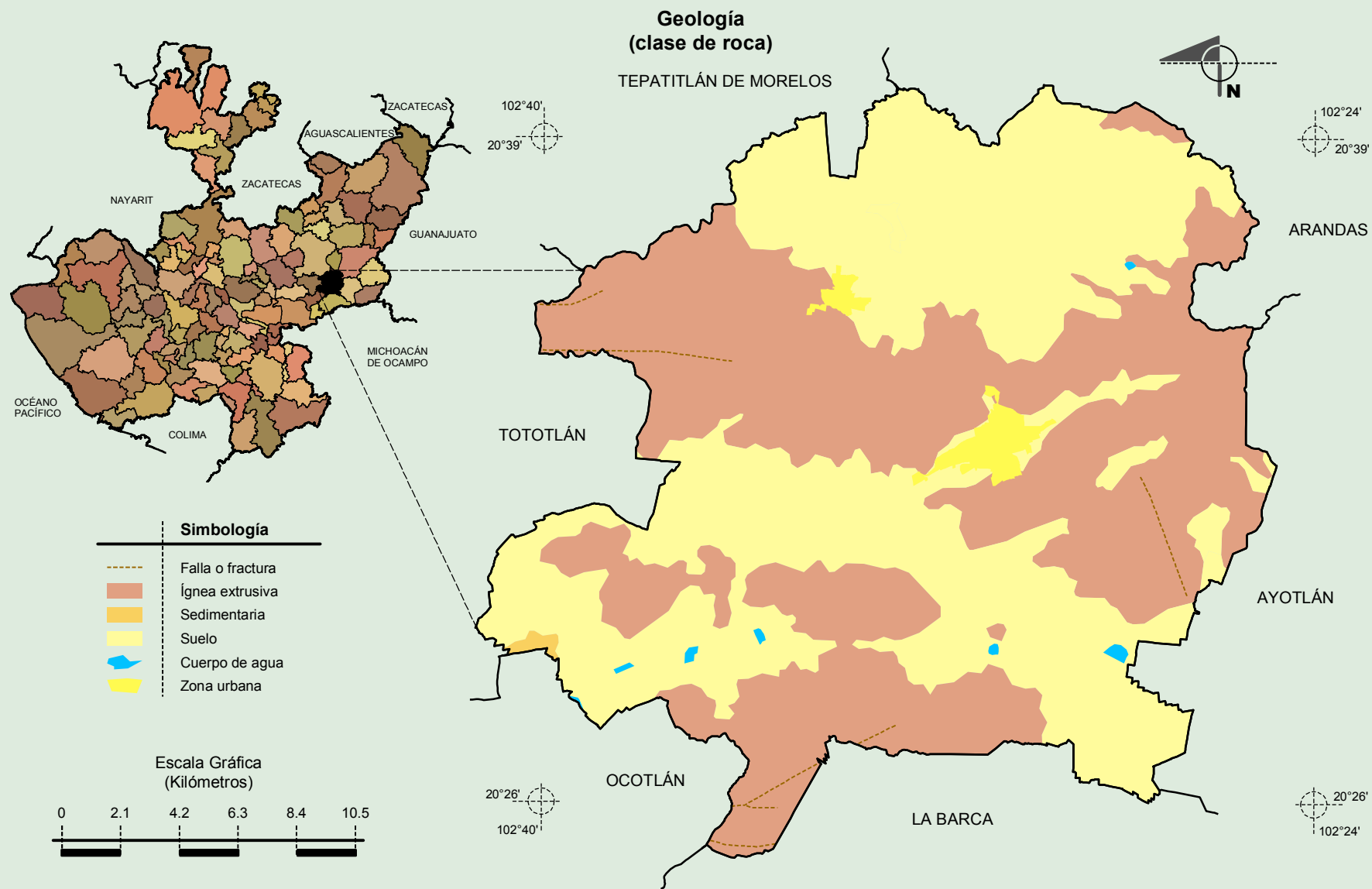
Fuente: INEGI. *Marco Geoestadístico Municipal 2010, versión 4.3.*
 INEGI. Información Topográfica Digital Escala 1:250 000 serie II y III.
 INEGI. Continuo Nacional del Conjunto de Datos Geográficos de la Carta Fisiográfica 1:1 000 000, serie I.
 INEGI-CONAGUA. 2007. Mapa de la Red Hidrográfica Digital de México, Escala 1:250 000. México.

Compendio de información geográfica municipal de los Estados Unidos Mexicanos Atotonilco el Alto, Jalisco



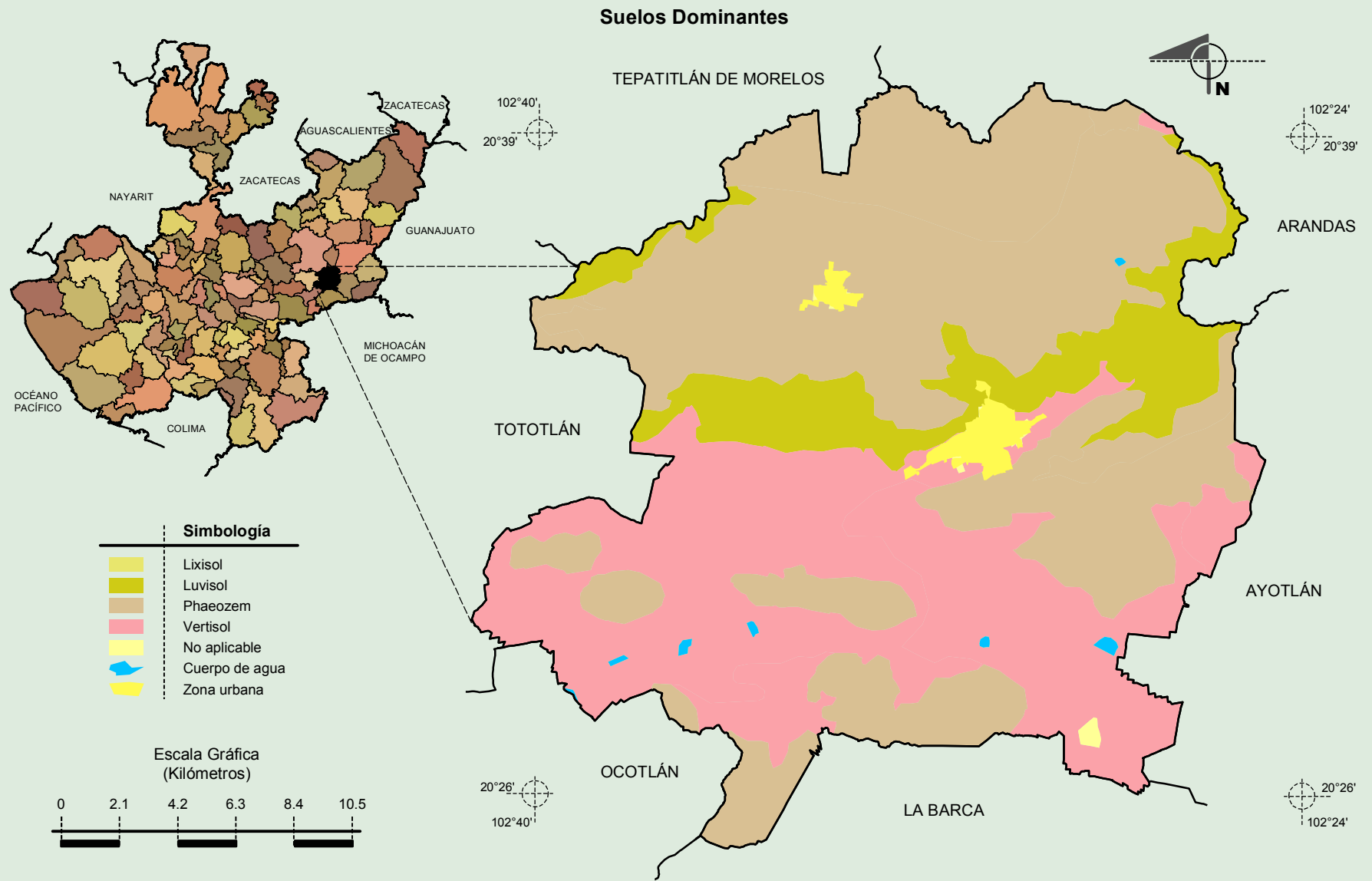
Fuente: INEGI. *Marco Geoestadístico Municipal 2010, versión 4.3.*
 INEGI. Continuo Nacional del Conjunto de Datos Geográficos de las Cartas de Climas, Precipitación Total Anual y Temperaturas Medias Anuales, 1:1 000 000, serie I.
 INEGI. Información Topográfica Digital Escala 1:250 000 serie II.

Compendio de información geográfica municipal de los Estados Unidos Mexicanos
Atotonilco el Alto, Jalisco



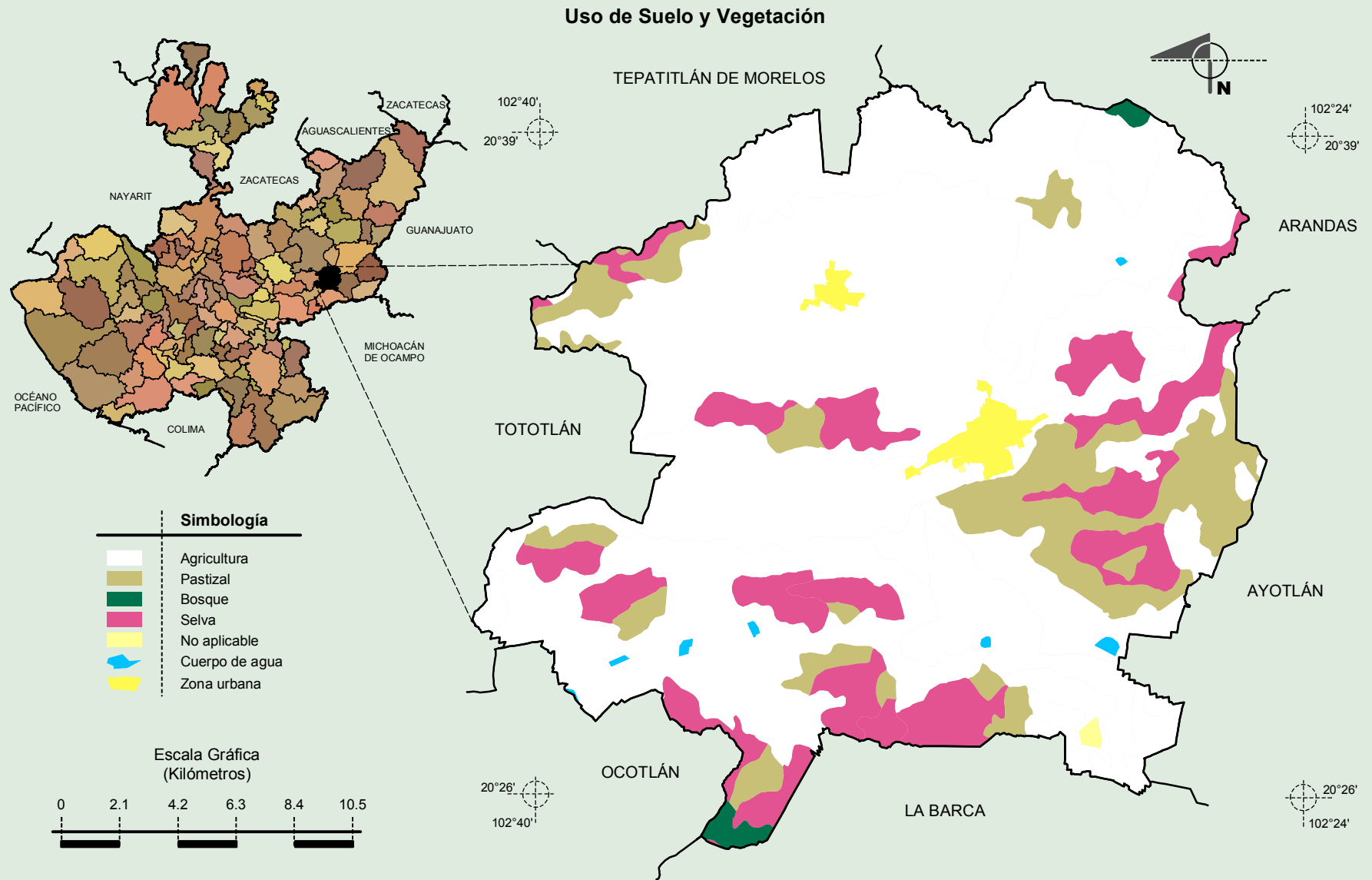
Fuente: INEGI. *Marco Geoestadístico Municipal 2010, versión 4.3.*
 INEGI. Continuo Nacional del Conjunto de Datos Geográficos de la Carta Geológica, 1:250 000, serie I.
 INEGI. Información Topográfica Digital Escala 1:250 000 serie II.

Compendio de información geográfica municipal de los Estados Unidos Mexicanos
Atotonilco el Alto, Jalisco



Fuente: INEGI. *Marco Geoestadístico Municipal 2010, versión 4.3.*
 INEGI. *Conjunto de Datos Vectorial Edafológico, Escala 1:250 000, Serie II (Continuo Nacional).*
 INEGI. *Información Topográfica Digital Escala 1:250 000 serie II.*

Compendio de información geográfica municipal de los Estados Unidos Mexicanos
Atotonilco el Alto, Jalisco



Fuente: INEGI. *Marco Geoestadístico Municipal 2010, versión 4.3.*
 INEGI. Conjunto de Datos Vectoriales de Uso de Suelo y Vegetación Serie III Escala 1:250 000.
 INEGI. Información Topográfica Digital Escala 1:250 000 serie II.