



Compendio de información geográfica municipal 2010

Atoyac

Jalisco



Compendio de información geográfica municipal de los Estados Unidos Mexicanos Atoyac, Jalisco clave geoestadística 14014

Ubicación geográfica	Coordenadas y altitud	Colindancias	Otros datos
	Entre los paralelos 19°52' y 20°09' de latitud norte; los meridianos 103°17' y 103°37' de longitud oeste; altitud entre 1 400 y 2 400 m	Colinda al norte con los municipios de Techaluta de Montenegro, Zacoalco de Torres y Teocuitatlán de Corona; al este con los municipios de Teocuitatlán de Corona, Concepción de Buenos Aires y Gómez Farías; al sur con los municipios de Gómez Farías y Sayula; al oeste con los municipios de Sayula, Amacueca y Techaluta de Montenegro	Ocupa el 0.58% de la superficie del estado. Cuenta con 60 localidades y una población total de 8 276 habitantes. http://mapserver.inegi.org.mx/mgn2k ; resultado del censo 2010.

Fisiografía	Provincia	Subprovincia	Sistemas de topofomas
	Eje Neovolcánico (100%)	Chapala (100%)	Valle de laderas tendidas con lomerío (17.72%), Sierra con laderas de escarpa de falla (17.23%), Sierra volcánica con laderas tendidas con cañadas (12.45%), Lomerío de basalto con llanuras (10.97%), Llanura aluvial (9.38%), Vaso lacustre salino (7.74%) y Sierra volcánica de laderas escarpadas con cañadas (0.65%)

Nota: el porcentaje faltante corresponde a NA con 23.86%.

Clima	Rango de temperatura	Rango de precipitación	Clima
	16 – 22°C	500 – 1 200 mm	Semiseco semicálido (55.82%), templado subhúmedo con lluvias en verano, de humedad media (26.03%), semicálido subhúmedo con lluvias en verano, de menor humedad (16.70%) y templado subhúmedo con lluvias en verano, de mayor humedad (1.45%)

Geología	Periodo	Roca	Sitios de interés
	Plioceno-Cuaternario (45.36%), Cuaternario (17.38%) y Neógeno (13.53%)	Ígnea extrusiva: basalto (45.36%) y toba ácida (13.53%) Suelo: aluvial (13.44%), lacustre (3.62%) y residual (0.32%)	No disponible

Nota: el porcentaje faltante corresponde a Zona Urbana con 0.52%, Cuerpos de Agua con 23.20% y NA con 0.01%.

Edafología	Suelo dominante
	Phaeozem (27.33%), Cambisol (14.73%), Leptosol (10.36%), Solonchak (7.53%), Regosol (6.92%), Lixisol (4.83%), Vertisol (4.05%) y Andosol (0.33%)

Nota: el porcentaje faltante corresponde a Zona Urbana con 0.52%, Cuerpos de Agua con 23.20% y NA con 0.20%.

	Región hidrológica	Cuenca	Subcuenca	Corrientes de agua	Cuerpos de agua
Hidrografía	Lerma-Santiago (97.27%) y Armería-Coahuayana (2.73%)	L. Chapala (97.27%) y R. Coahuayana (2.73%)	L. de Sayula (97.25%), R. Tuxpan (2.73%) y L. de Zapotlán (0.02%)	Perennes: Agua Zarca y Grande Intermitente: Agua escondida	Perenne (0.28%): Veintisiete de Marzo (La Joya) Intermitente (22.92%): Laguna de Sayula

Uso del suelo y vegetación	Uso del suelo	Vegetación
	Agricultura (22.06%) y Zona urbana (0.52%)	Bosque (21.29%), Selva (19.46%), Pastizal (7.26%), Otro (5.08%) y Mezquital (0.36%)

Nota: el porcentaje faltante corresponde a Cuerpos de Agua con 23.20% y NA con 0.77%.

Uso potencial de la tierra	Agrícola	Pecuario
	Para la agricultura mecanizada continua (21.70%) Para la agricultura manual continua (12.02%) No aptas para la agricultura (66.28%)	Para el desarrollo de praderas cultivadas (21.70%) Para el aprovechamiento de la vegetación natural diferente del pastizal (29.76%) Para el aprovechamiento de la vegetación natural únicamente por el ganado caprino (15.03%) No aptas para uso pecuario (33.51%)

Zona urbana	La zona urbana está creciendo sobre suelo aluvial del Cuaternario, en llanura aluvial y vaso lacustre salino; sobre áreas donde originalmente había suelo denominado Phaeozem; tiene clima semiseco semicálido con lluvias en verano, y está creciendo sobre terrenos previamente ocupados por agricultura
--------------------	--

Zonas arqueológicas y monumentos históricos	Destacan edificaciones de tipo religiosos como la Parroquia del Señor de la Salud y la Capilla de San Pedro. En arquitectura de tipo civil destaca el kiosco de la Villa de Atoyac. Los bustos erigidos en memoria de Benito Juárez y de Miguel Hidalgo.
--	--

Fuente: www.inafed.gob.mx

Hablantes de lengua indígena	Dialecto	Número de personas
	Náhuatl, Purépecha, Tlapaneco y No especificado	10

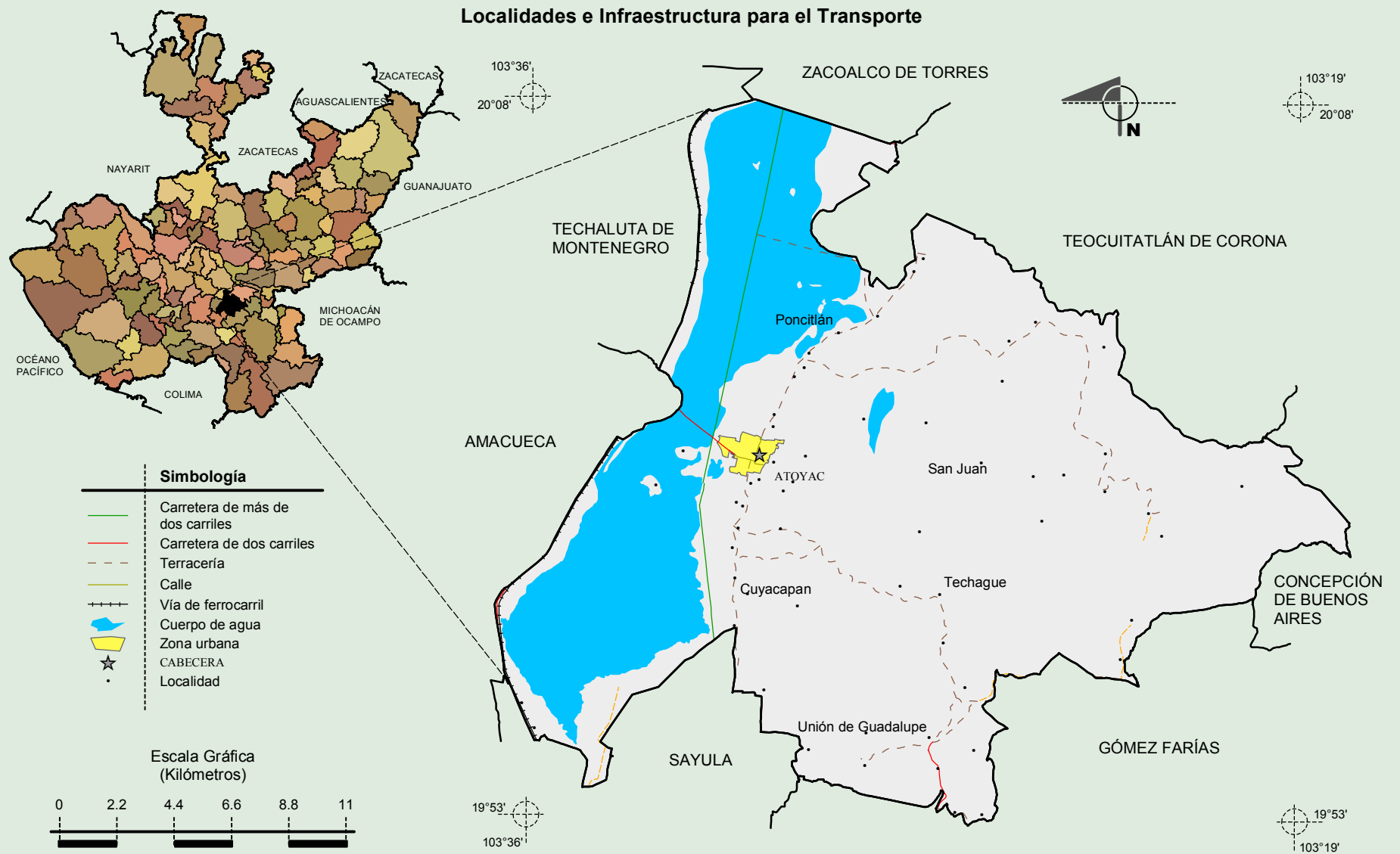
Fuente: INEGI. Jalisco. II Censo de Población y Vivienda, 2005. Tabulados básicos

Cultura popular	Artesanías	Gastronomía	Música
	La elaboración de todo tipo de fundas y fornituras, monturas y demás artículos relacionados con la talabartería, como son los cinturones, cabestros, cedazos; también los trabajos de macramé y cuadros de tercera dimensión	De sus alimentos destacan el pozole, enchiladas, tamales, birria y chicharrón; de sus dulces los borrachitos (dulces de leche y alcohol); y de sus bebidas el atole y su ponche de granada	Destaca la famosa composición "La Barca de Oro" de Arcadio Zúñiga y Tejeda

Fuente: www.inafed.gob.mx

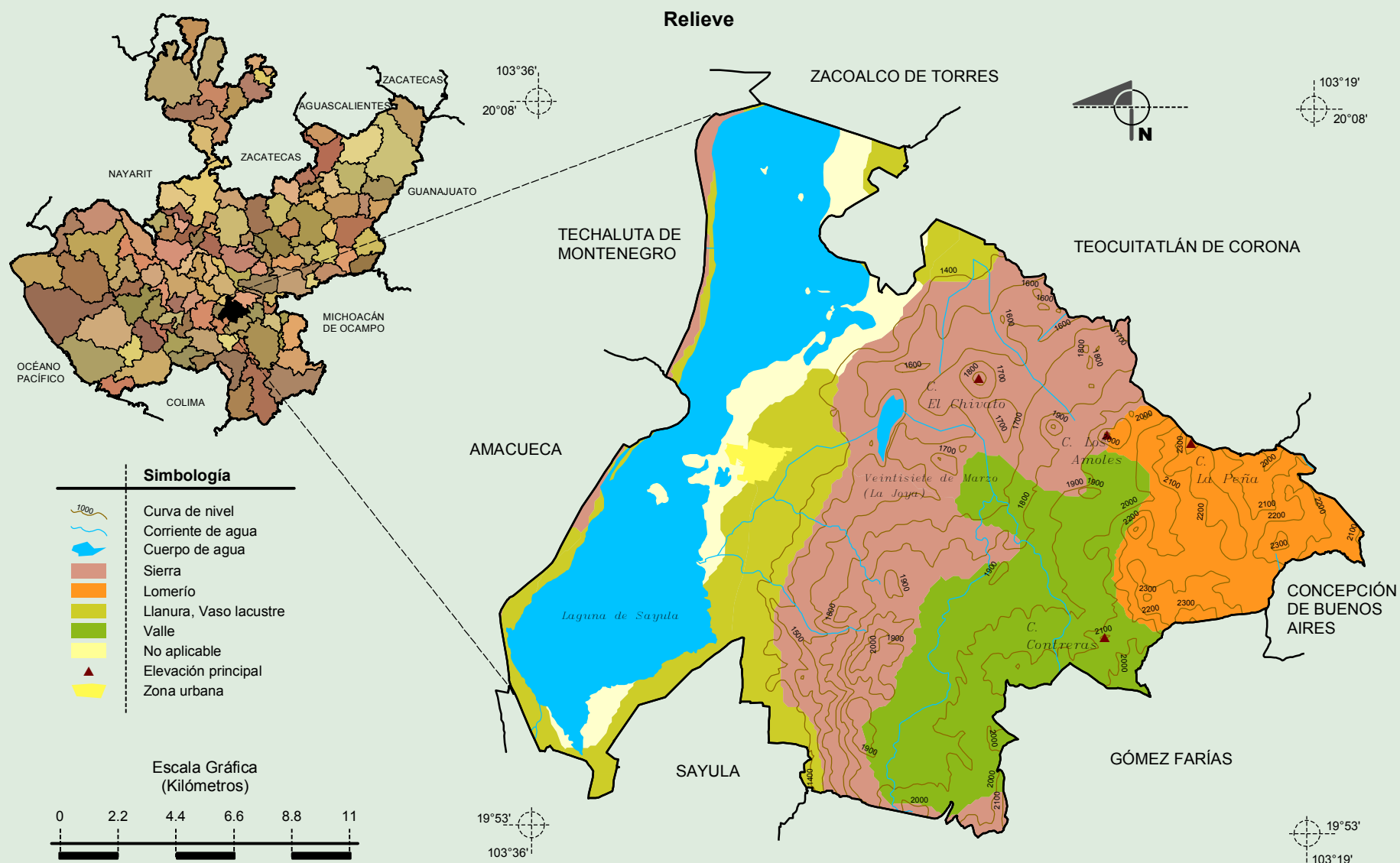
Compendio de información geográfica municipal de los Estados Unidos Mexicanos
Atoyac, Jalisco

INEGI. Compendio de información geográfica municipal 2010. Atoyac, Jalisco. 2010



Fuente: INEGI. *Marco Geoestadístico Municipal 2010, versión 4.3.*
 INEGI. Información Topográfica Digital Escala 1:250 000 serie II y III.

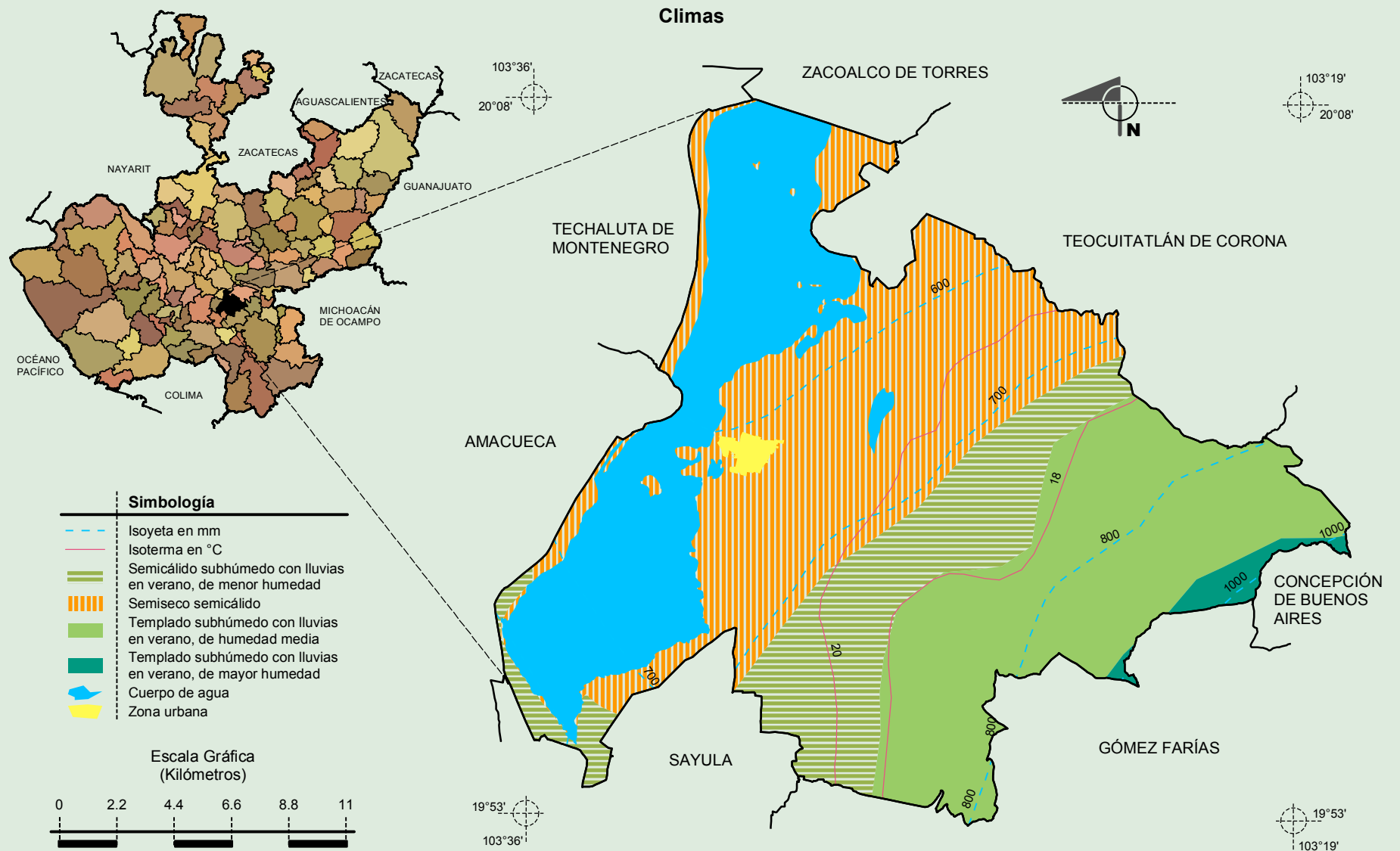
Compendio de información geográfica municipal de los Estados Unidos Mexicanos
Atoyac, Jalisco



Fuente: INEGI. *Marco Geoestadístico Municipal 2010, versión 4.3.*
 INEGI. Información Topográfica Digital Escala 1:250 000 serie II y III.
 INEGI. Continuo Nacional del Conjunto de Datos Geográficos de la Carta Fisiográfica 1:1 000 000, serie I.
 INEGI-CONAGUA. 2007. Mapa de la Red Hidrográfica Digital de México, Escala 1:250 000. México.

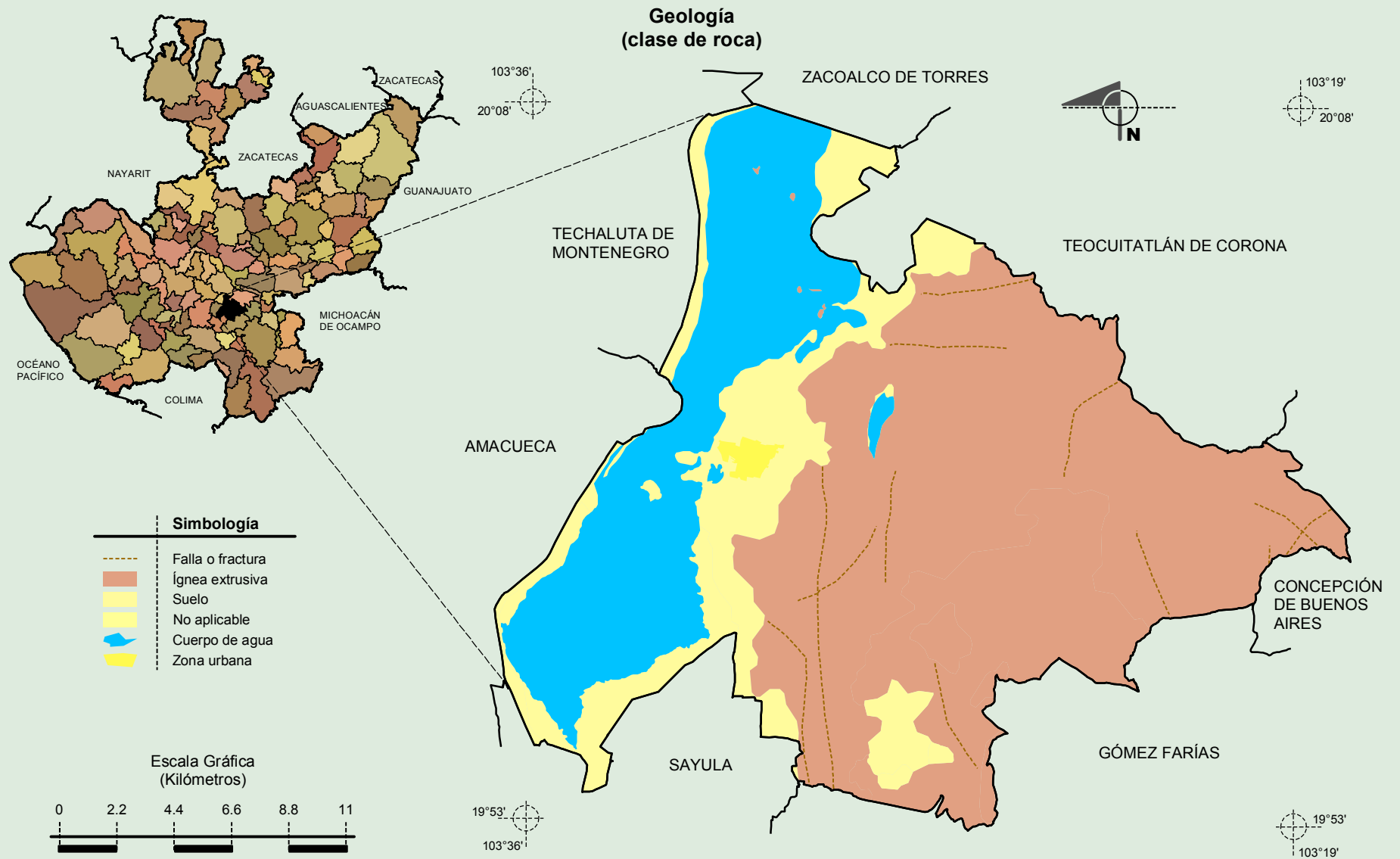
Compendio de información geográfica municipal de los Estados Unidos Mexicanos
Atoyac, Jalisco

INEGI. Compendio de información geográfica municipal 2010. Atoyac, Jalisco. 2010



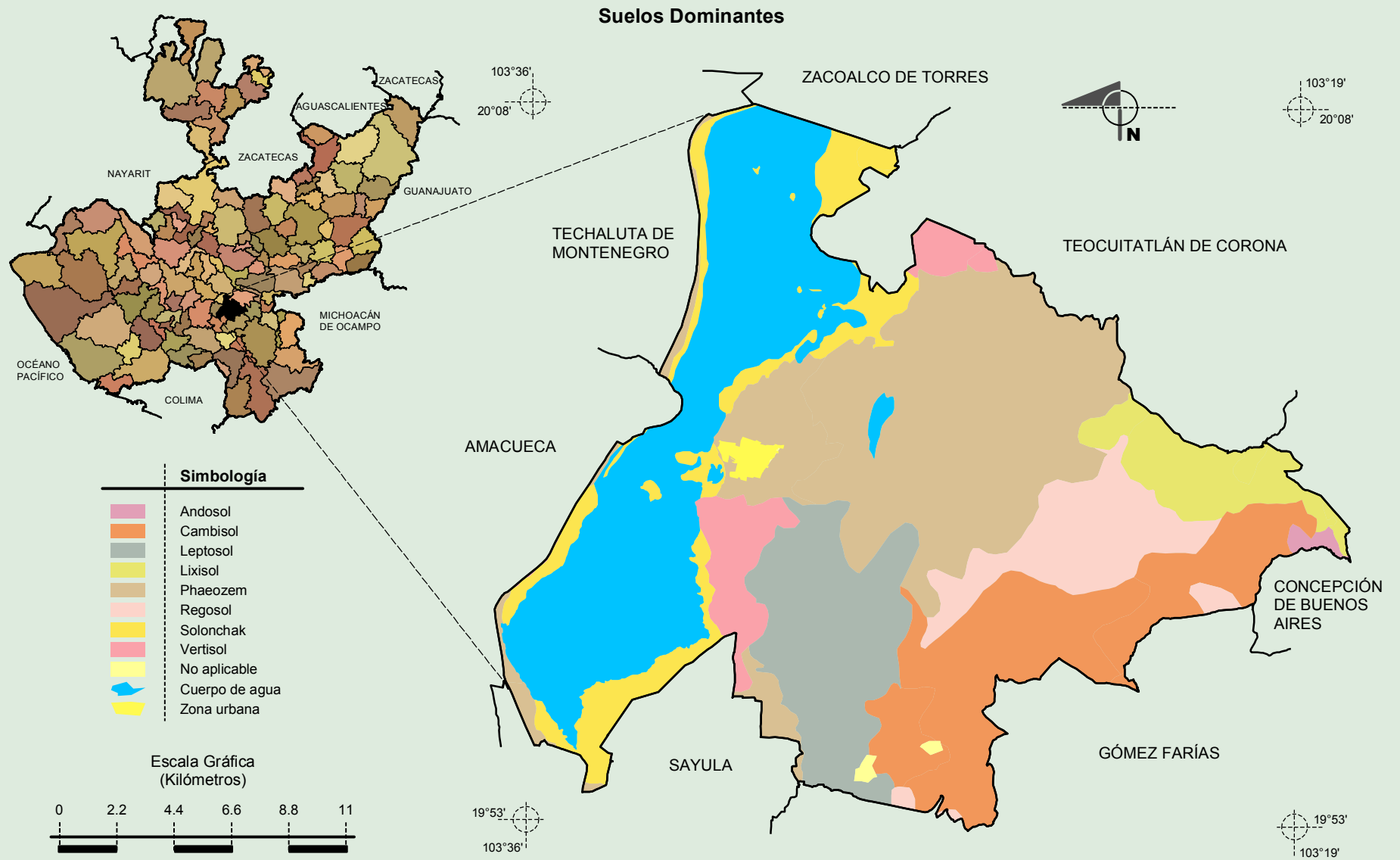
Fuente: INEGI. *Marco Geoestadístico Municipal 2010, versión 4.3.*
 INEGI. Continuo Nacional del Conjunto de Datos Geográficos de las Cartas de Climas, Precipitación Total Anual y Temperaturas Medias Anuales, 1:1 000 000, serie I.
 INEGI. Información Topográfica Digital Escala 1:250 000 serie II.

**Compendio de información geográfica municipal de los Estados Unidos Mexicanos
Atoyac, Jalisco**



Fuente: INEGI. *Marco Geoestadístico Municipal 2010, versión 4.3.*
 INEGI. Continuo Nacional del Conjunto de Datos Geográficos de la Carta Geológica, 1:250 000, serie I.
 INEGI. Información Topográfica Digital Escala 1:250 000 serie II.

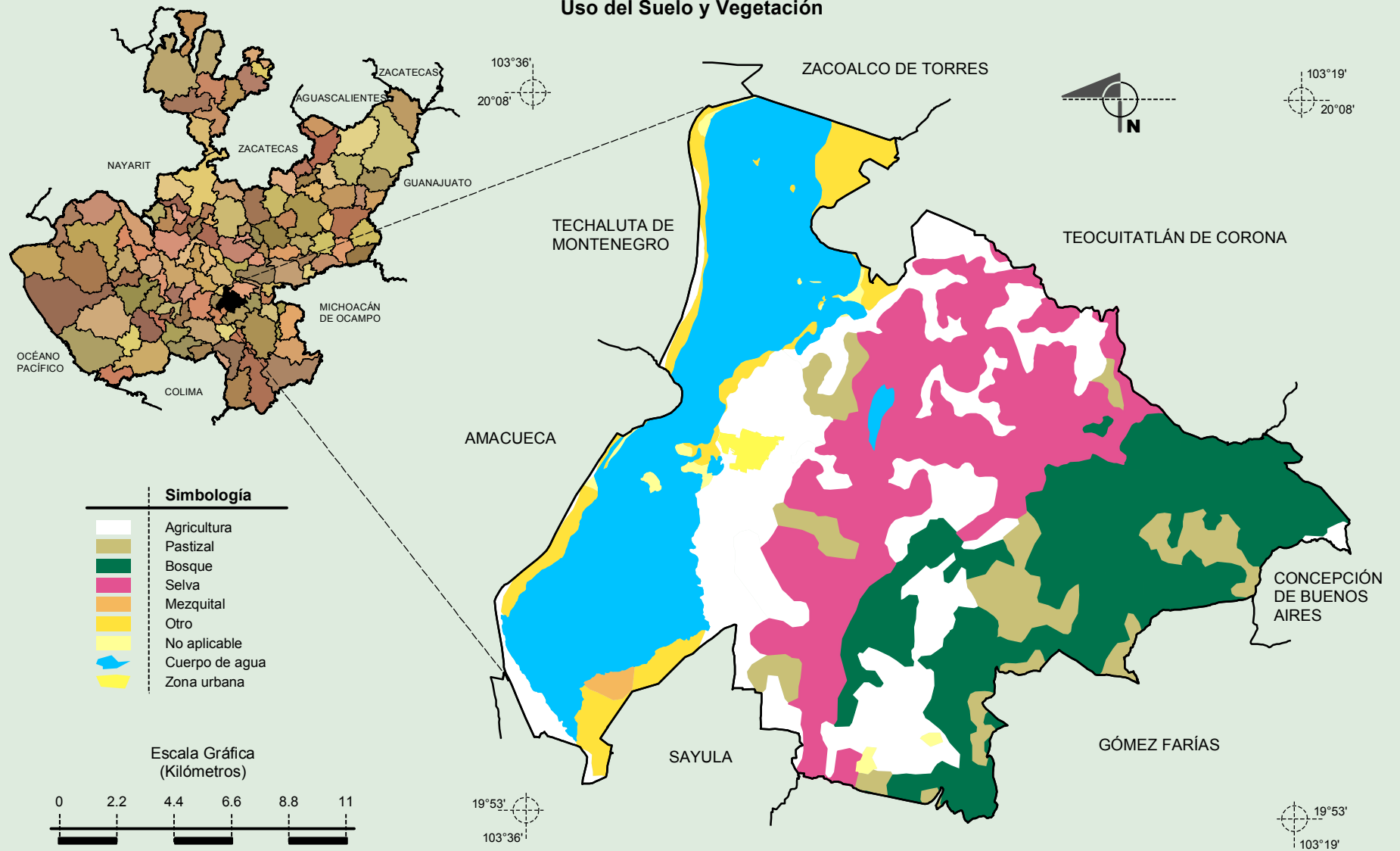
Compendio de información geográfica municipal de los Estados Unidos Mexicanos Atoyac, Jalisco



Fuente: INEGI. *Marco Geoestadístico Municipal 2010, versión 4.3.*
 INEGI. *Conjunto de Datos Vectorial Edafológico, Escala 1:250 000, Serie II (Continuo Nacional).*
 INEGI. *Información Topográfica Digital Escala 1:250 000 serie II.*

Compendio de información geográfica municipal de los Estados Unidos Mexicanos
Atoyac, Jalisco

Uso del Suelo y Vegetación



Fuente: INEGI. *Marco Geoestadístico Municipal 2010, versión 4.3.*
 INEGI. Conjunto de Datos Vectoriales de Uso de Suelo y Vegetación Serie III Escala 1:250 000.
 INEGI. Información Topográfica Digital Escala 1:250 000 serie II.