



Compendio de información geográfica municipal 2010

Autlán de Navarro

Jalisco



INSTITUTO NACIONAL
DE ESTADÍSTICA Y GEOGRAFÍA

Compendio de información geográfica municipal de los Estados Unidos Mexicanos Autlán de Navarro, Jalisco clave geoestadística 14015

Ubicación geográfica	Coordenadas y altitud	Colindancias	Otros datos
	Entre los paralelos 19°35' y 19°56' de latitud norte; los meridianos 104°08' y 104°29' de longitud oeste; altitud entre 700 y 2 400 m	Colinda al norte con los municipios de Ayutla, Unión de Tula y El Grullo; al este con los municipios de El Grullo, Tuxcacuesco y Cautitlán de García Barragán; al sur con los municipios de Cautitlán de García Barragán y Casimiro Castillo; al oeste con los municipios de Casimiro Castillo, Villa Purificación y Ayutla	Ocupa el 0.90% de la superficie del estado. Cuenta con 299 localidades y una población total de 57 559 habitantes. http://mapserver.inegi.org.mx/mgn2k ; resultado del censo 2010.

Fisiografía	Provincia	Subprovincia	Sistemas de topoformas
	Sierra Madre del Sur (69.95%) y Eje Neovolcánico (30.05%)	Sierras de la Costa de Jalisco y Colima (69.95%) y Sierras de Jalisco (30.05%)	Sierra alta compleja (69.95%), Llanura aluvial de piso rocoso o cementado (23.73%) y Sierra volcánica de estrato volcanes o estrato volcanes aislados (6.32%)

Clima	Rango de temperatura	Rango de precipitación	Clima
	14 – 24°C	700 – 1 500 mm	Cálido subhúmedo con lluvias en verano, de menor humedad (34.56%), semicálido subhúmedo con lluvias en verano, de humedad media (34.40%), semicálido subhúmedo con lluvias en verano, de mayor humedad (16.41%), semiseco muy cálido y cálido (8.84%), templado subhúmedo con lluvias en verano, de mayor humedad (5.34%) y cálido subhúmedo con lluvias en verano, de mayor humedad (0.45%)

Geología	Periodo	Roca	Sitios de interés
	Paleógeno (43.16%), Cuaternario (24.38%), Cretácico (19.84%), Oligoceno-Mioceno-Terciario (9.27%) y Neógeno (0.80%)	Ígnea intrusiva: granito (18.00%) Ígnea extrusiva: toba intermedia (43.16%), toba ácida (9.27%) y volcanoclástico (1.85%) Sedimentaria: arenisca-conglomerado (1.21%) Suelo: aluvial (23.96%)	Mina: manganeso

Nota: el porcentaje faltante corresponde a Zona Urbana con 2.48% y Cuerpos de Agua con 0.07%.

Edafología	Suelo dominante
	Regosol (37.52%), Cambisol (21.81%), Leptosol (19.17%), Phaeozem (13.18%), Vertisol (3.67%), Fluvisol (1.45%) y Luvisol (0.52%)

Nota: el porcentaje faltante corresponde a Zona Urbana con 2.48%, Cuerpos de Agua con 0.07% y NA con 0.13%.

	Región hidrológica	Cuenca	Subcuenca	Corrientes de agua	Cuerpos de agua
Hidrografía	Armería-Coahuayana (99.81%) y Costa de Jalisco (0.19%)	R. Armería (99.81%) y R. Chacala-Purificación (0.19%)	R. Ayuquila (99.81%) y R. Purificación (0.19%)	Perennes: Ayuquila, Ayutla, El Cangrejo, El Capulín, El Carrizal, El Jalocote, La Tigra, La Yerbabuena, Minatitlán, San Campus, San Juan y Cacoma Intermitentes: Agua Salada, Ahuacapan, El Cangrejo, El Castillo, El Chantillo, El Cuajinque, El Tecolote, Las Juntas, Las Piedras, Las Pilas, Las Piletas, Las Presas, Los Ahuilotes, Los Arquitos, Los Chiquillos, Los Clisados, Los Naranjos, Mezcala, Potrero de En medio y San Francisco	Intermitente (0.07%)

Uso del suelo y vegetación	Uso del suelo	Vegetación
	Agricultura (26.88%) y Zona urbana (2.48%)	Selva (29.72%), Bosque (27.45%) y Pastizal (13.27%)

Nota: el porcentaje faltante corresponde a Cuerpos de Agua con 0.07% y NA con 0.13%.

Uso potencial de la tierra	Agrícola	Pecuario
	Para la agricultura mecanizada continua (16.01%) No aptas para la agricultura (83.99%)	Para el desarrollo de praderas cultivadas (16.01%) Para el aprovechamiento de la vegetación natural únicamente por el ganado caprino (81.44%) No aptas para uso pecuario (2.55%)

Zona urbana	La zona urbana está creciendo sobre suelo aluvial del Cuaternario y rocas ígneas extrusivas del Paleógeno y del Terciario, en llanura aluvial de piso rocoso o cementado y sierra alta compleja; sobre áreas donde originalmente había suelos denominados Cambisol y Leptosol; tiene clima semiseco muy cálido y cálido, cálido subhúmedo con lluvias en verano, de menor humedad y semicálido subhúmedo con lluvias en verano de humedad media y está creciendo sobre terrenos previamente ocupados por agricultura, selvas y pastizales
--------------------	---

Zonas arqueológicas y monumentos históricos	<p>Convento de Autlán, data de 1543; originalmente la construcción se realizó con materiales perecederos: adobe, paja y teja. Actualmente es la Parroquia de El Divino Salvador. Su portada es de un cuerpo en cantera con columnas estriadas. En el friso aparece la fecha de 1745. En el interior, el retablo principal tiene ciprés al centro con arcos ojivales. Otros cuatro retablos laterales son neoclásicos.</p> <p>Parroquia Santa María de Guadalupe o de las Montañas. Data del siglo XVI; en sus orígenes fue capilla de los naturales, es de estilo misión.</p> <p>Templo de la Purísima, es de principios del siglo XX, de estilo neogótico y portada en cantera. En el interior, el retablo principal es de estilo neogótico con ciprés de dos cuerpos al centro y el púlpito es de madera labrada con figuras cariátides.</p> <p>Templo Santa Catarina en la delegación de Ahuacapán, concluido en el año de 1749. Y también la Catedral en construcción, es de estilo neoclásico de cantera.</p>
--	--

Fuente: www.inafed.gob.mx

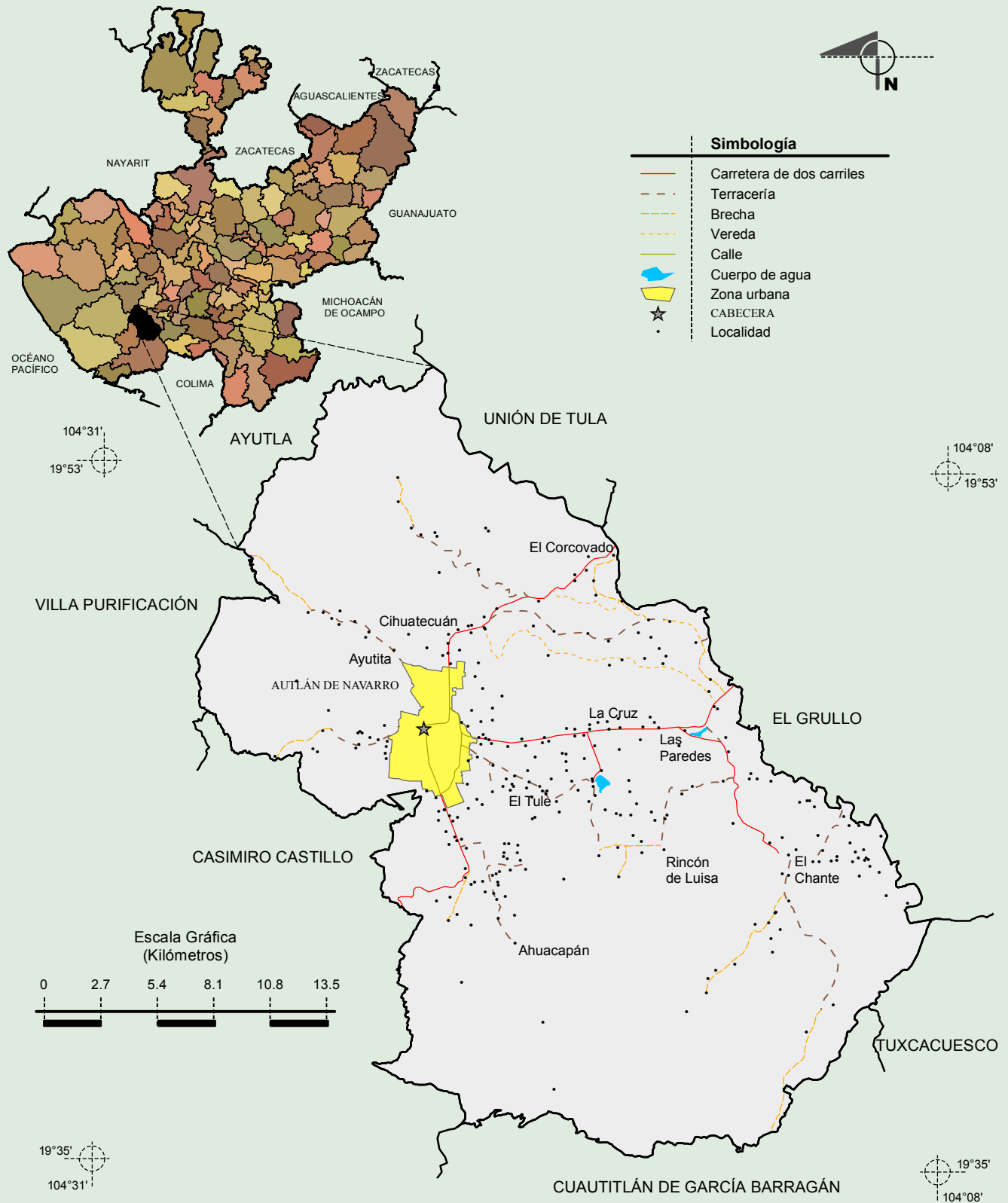
Hablantes de lengua indígena	Dialecto	Número de personas
	Huasteco, Huichol, Jacalteco, Lenguas Mixtecas, Lenguas Zapotecas, Maya, Mayo, Mazahua, Náhuatl, Popoloca, Purépecha, Tarahumara, Otras Lenguas Indígenas de América y No especificado	502

Fuente: INEGI. Jalisco. *II Censo de Población y Vivienda, 2005. Tabulados básicos*

Cultura popular	Artesanías	Gastronomía	Música
	Se fabrican huaraches, sillas de montar y muebles finos de madera	Alimentos: Birria, carnitas, tamales, atole, pozole blanco, tacos y enchiladas Dulces: Charamuscas, bolitas y pirulines de menta Bebidas: Lechuguilla, mezcal y tepache de piña.	De Hermilo Hernández son las obras de Cantata de Adviento, Concierto para Clarinete y Orquesta para Cuerdas, Diez Piezas para Órgano; Sonata para Violín, Piano y otras; De Clemente Amaya son los valsos Lencha y En el campo y la marcha titulada Viva Autlán

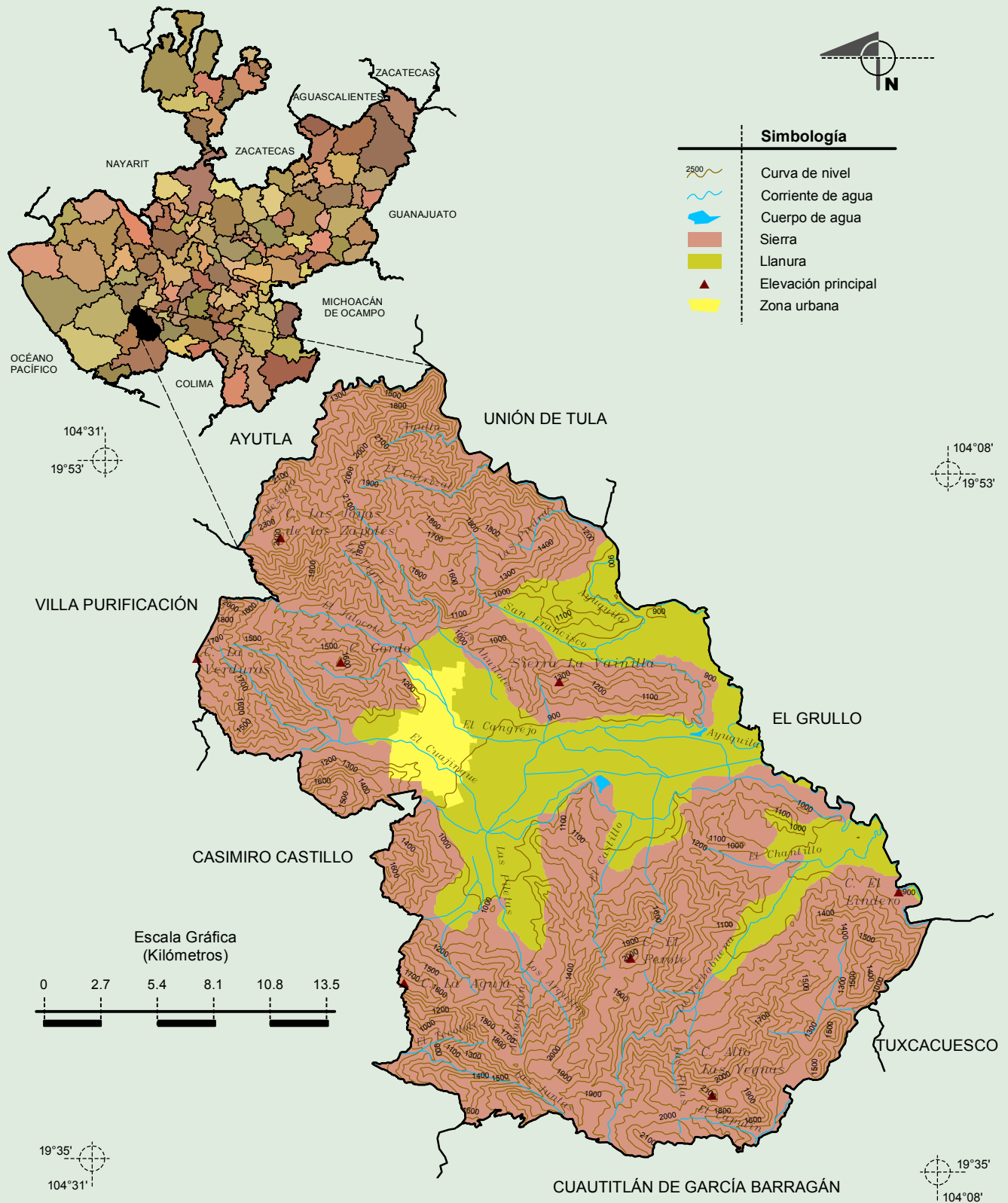
Fuente: www.inafed.gob.mx

Localidades e Infraestructura para el Transporte



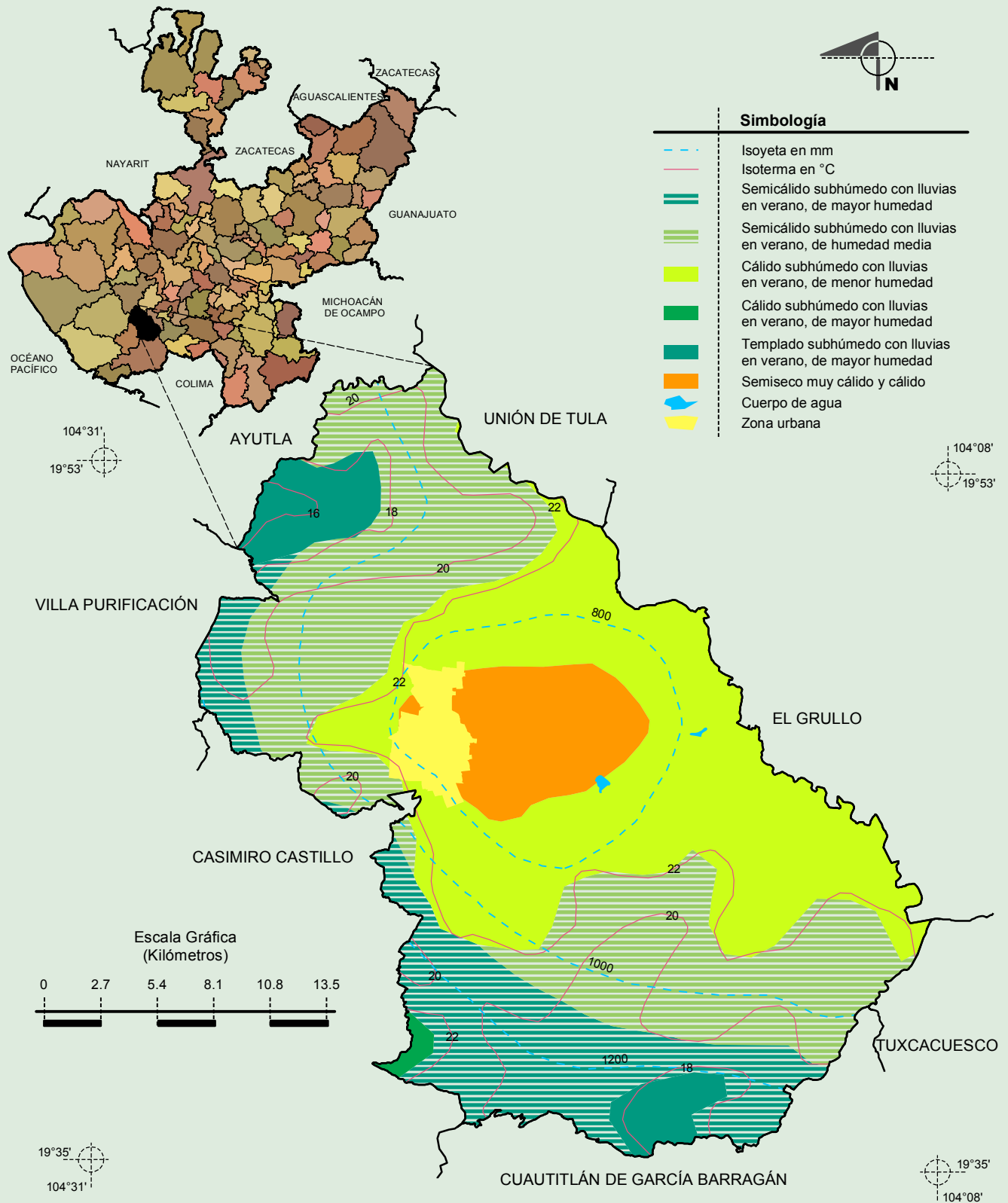
Fuente: INEGI. *Marco Geoestadístico Municipal 2010, versión 4.3.*
 INEGI. Información Topográfica Digital Escala 1:250 000 serie II y III.

Relieve



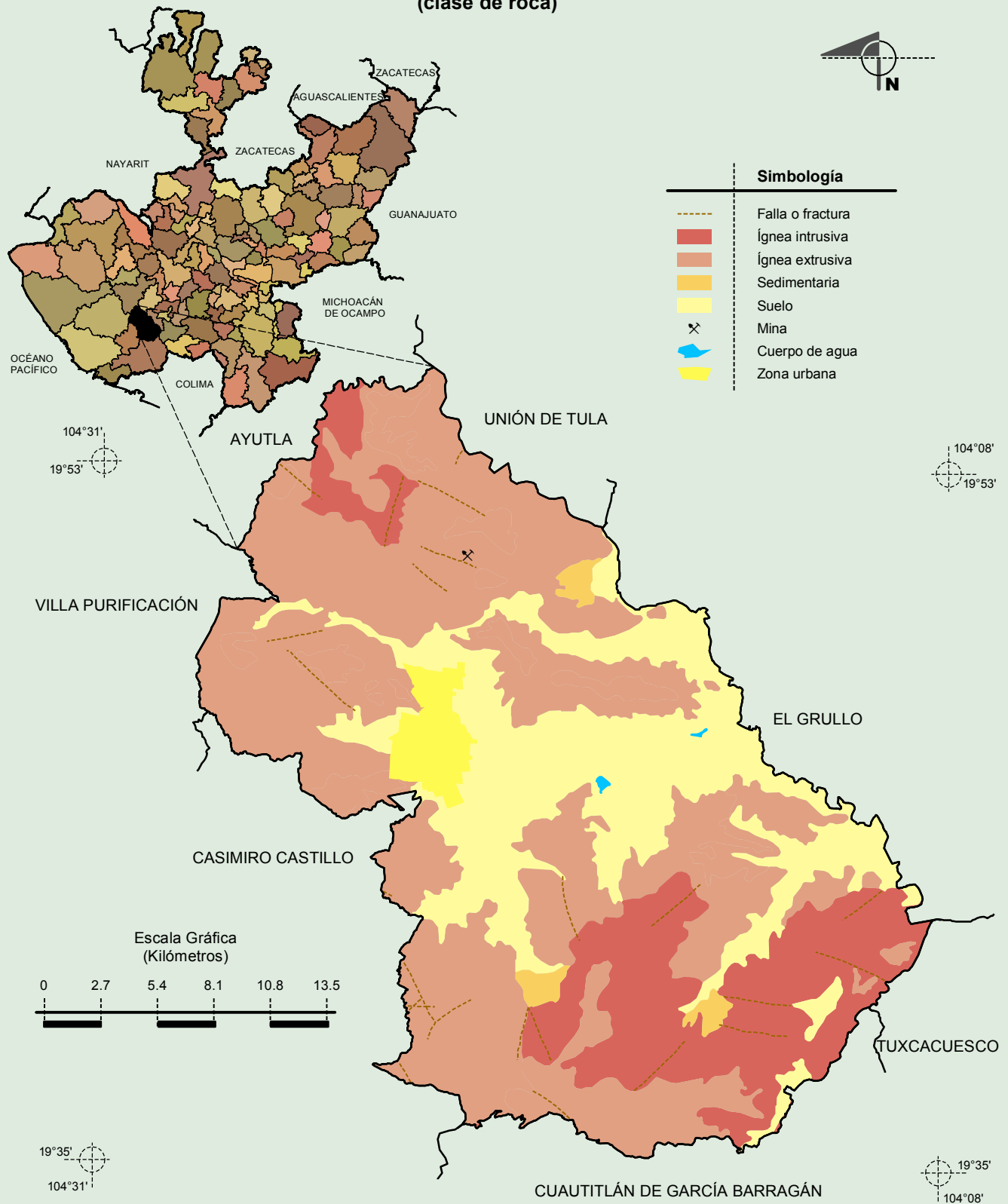
Fuente: INEGI. *Marco Geoestadístico Municipal 2010, versión 4.3.*
 INEGI. Información Topográfica Digital Escala 1:250 000 serie II y III.
 INEGI. Continuo Nacional del Conjunto de Datos Geográficos de la Carta Fisiográfica 1:1 000 000, serie I.
 INEGI-CONAGUA. 2007. Mapa de la Red Hidrográfica Digital de México, Escala 1:250 000. México.

Climas



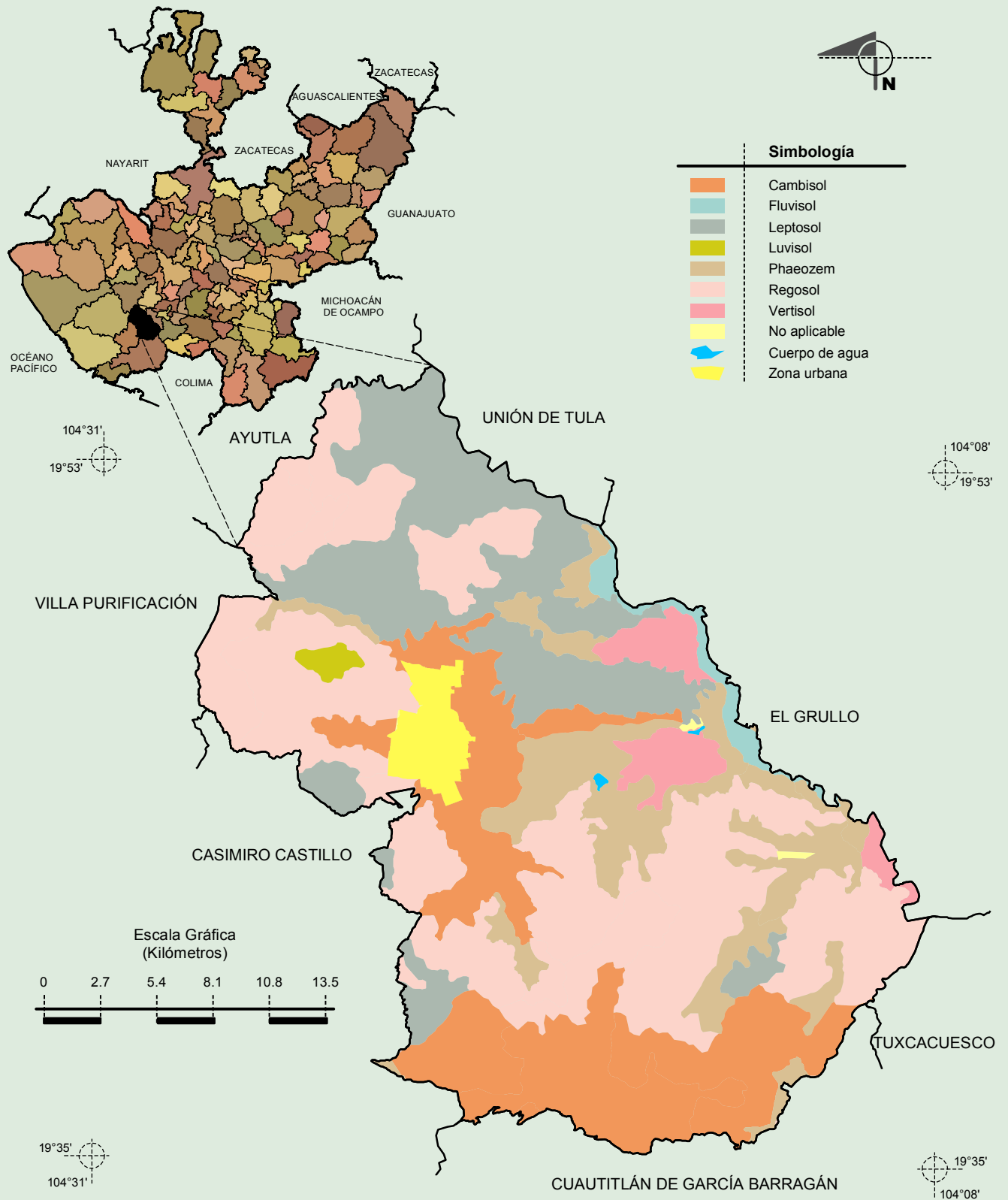
Fuente: INEGI. Marco Geoestadístico Municipal 2010, versión 4.3.
INEGI. Continuo Nacional del Conjunto de Datos Geográficos de las Cartas de Climas, Precipitación Total Anual y Temperaturas Medias Anuales, 1:1 000 000, serie I.
INEGI. Información Topográfica Digital Escala 1:250 000 serie II.

**Geología
 (clase de roca)**



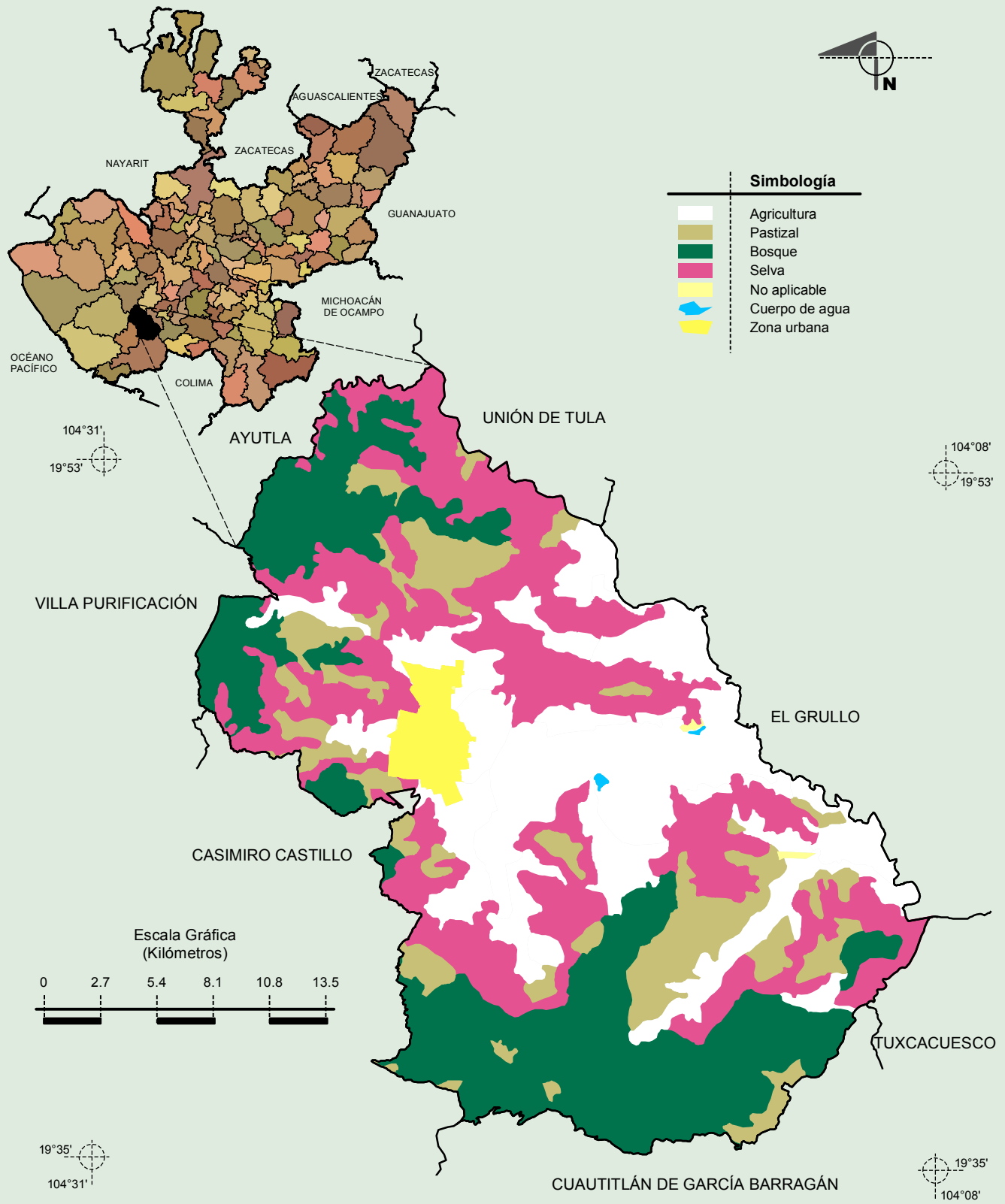
Fuente: INEGI. *Marco Geoestadístico Municipal 2010, versión 4.3.*
 INEGI. Continuo Nacional del Conjunto de Datos Geográficos de la Carta Geológica, 1:250 000, serie I.
 INEGI. Información Topográfica Digital Escala 1:250 000 serie II.

Suelos Dominantes



Fuente: INEGI. Marco Geoestadístico Municipal 2010, versión 4.3.
INEGI. Conjunto de Datos Vectorial Edafológico, Escala 1:250 000, Serie II (Continuo Nacional).
INEGI. Información Topográfica Digital Escala 1:250 000 serie II.

Uso del Suelo y Vegetación



Fuente: INEGI. Marco Geoestadístico Municipal 2010, versión 4.3.
INEGI. Conjunto de Datos Vectoriales de Uso de Suelo y Vegetación Serie III Escala 1:250 000.
INEGI. Información Topográfica Digital Escala 1:250 000 serie II.