



# Compendio de información geográfica municipal 2010

Ayotlán

Jalisco



**Compendio de información geográfica municipal de los  
Estados Unidos Mexicanos  
Ayotlán, Jalisco  
clave geoestadística 14016**

| Ubicación geográfica | Coordenadas y altitud   | Colindancias   | Otros datos  |
|----------------------|---|--|--|
|                      | Entre los paralelos 20°20' y 20°37' de latitud norte; los meridianos 102°13' y 102°28' de longitud oeste; altitud entre 1 600 y 2 300 m | Colinda al norte con los municipios de Atotonilco el Alto, Arandas y Jesús María; al este con los municipios de Jesús María y Degollado y con el estado de Michoacán de Ocampo; al sur con el estado de Michoacán de Ocampo y con el municipio de La Barca; al oeste con los municipios de La Barca y Atotonilco el Alto | Ocupa el 0.55% de la superficie del estado.<br>Cuenta con 139 localidades y una población total de 38 291 habitantes.<br><a href="http://mapserver.inegi.org.mx/mgn2k">http://mapserver.inegi.org.mx/mgn2k</a> ; resultado del censo 2010. |

| Fisiografía | Provincia               | Subprovincia   | Sistemas de topoformas  |
|-------------|-------------------------|--|---|
|             | Eje Neovolcánico (100%) | Altos de Jalisco (59.87%), Chapala (34.13%) y Sierras y Bajíos Michoacanos (6.00%) | Meseta basáltica con cañadas (45.48%), Llanura aluvial (29.28%), Escudo volcanes (8.18%), Lomerío de basalto (6.27%), Depresión (4.78%), Valle de laderas tendidas (3.61%), Meseta basáltica (2.39%) y Sierra volcánica de laderas tendidas con lomerío (0.01%) |

| Clima | Rango de temperatura | Rango de precipitación | Clima   |
|-------|----------------------|------------------------|---|
|       | 16 – 22°C            | 700 – 1 000 mm         | Semicálido subhúmedo con lluvias en verano, de menor humedad (50.46%), semicálido subhúmedo con lluvias en verano, de humedad media (43.22%) y templado subhúmedo con lluvias en verano, de humedad media (6.32%) |

| Geología | Periodo   | Roca   | Sitios de interés                             |
|----------|---|--|---|
|          | Plioceno-Cuaternario (37.21%), Cuaternario (33.50%), Terciario (25.56%) y Neógeno (1.99%) | Ígnea extrusiva: basalto (37.21%), riolita-toba ácida (19.83%) y toba ácida (5.73%)<br>Sedimentaria: limolita-arenisca (1.98%) y conglomerado (0.73%)<br>Suelo: aluvial (32.78%) | Zona geotérmica<br>Banco de material: relleno |

*Nota: el porcentaje faltante corresponde a Zonas Urbanas con 1.46% y Cuerpos de Agua con 0.28%.*

|                   |  |
|-------------------|--|
| <b>Edafología</b> | Suelo dominante  |
|                   | Vertisol (50.29%), Phaeozem (27.47%), Leptosol (19.74%), Luvisol (0.34%) y Lixisol (0.22%) |

*Nota: el porcentaje faltante corresponde a Zonas Urbanas con 1.46%, Cuerpos de Agua con 0.28% y NA con 0.20%.*

|                    | Región hidrológica    | Cuenca  | Subcuenca  | Corrientes de agua  | Cuerpos de agua   |
|--------------------|-----------------------|---|--|---|---|
| <b>Hidrografía</b> | Lerma-Santiago (100%) | R. Lerma-Chapala (97.69%) y R. Santiago-Guadalajara (2.31%) | R. Angulo-R. Briseñas (69.84%), R. Huascato (27.85%) y R. Zula (2.31%) | Perennes: Charco Verde, Chico, Colorado, Huascato, Jaralillo, La Palma, Las Canoas y Lerma<br>Intermitentes: Agua Blanca, Ayo, Chico, Chupaderos, El Caracol, El Carricillo, El Chango, El Refugio, La Palma, Las Águilas, Las Vigas, Laura, Los Mezquites, Los Otates, Peña Blanca, Tuxpan y Zarco | Perenne (0.20%): La Pólvora<br>Intermitente (0.08%): Santa Rita |

|                                   |  |  |
|-----------------------------------|--|--|
| <b>Uso del suelo y vegetación</b> | Uso del suelo                              | Vegetación   |
|                                   | Agricultura (45.50%) y Zona urbana (1.46%) | Selva (26.22%), Pastizal (21.15%) y Bosque (5.19%) |

*Nota: el porcentaje faltante corresponde a Cuerpos de Agua con 0.28% y NA con 0.20%.*

|                                   |   |   |
|-----------------------------------|---|---|
| <b>Uso potencial de la tierra</b> | Agrícola  | Pecuario  |
|                                   | Para la agricultura mecanizada continua (37.47%)<br>Para la agricultura de tracción animal continua (6.89%)<br>Para la agricultura manual estacional (5.83%)<br>No aptas para la agricultura (49.81%) | Para el desarrollo de praderas cultivadas (37.47%)<br>Para el aprovechamiento de la vegetación de pastizal (2.86%)<br>Para el aprovechamiento de la vegetación natural diferente del pastizal (9.76%)<br>Para el aprovechamiento de la vegetación natural únicamente por el ganado caprino (48.17%)<br>No aptas para uso pecuario (1.74%) |

|                    |   |
|--------------------|---|
| <b>Zona urbana</b> | Las zonas urbanas están creciendo sobre suelos aluviales del Cuaternario, rocas sedimentarias del Neógeno y rocas ígneas extrusivas del Plioceno-Cuaternario y del Terciario; en meseta basáltica con cañadas, llanura aluvial, lomerío de basalto, depresión y escudo volcanes; sobre áreas donde originalmente había suelos denominados Luvisol, Vertisol, Leptosol y Phaeozem; tienen clima semicálido subhúmedo con lluvias en verano, de menor humedad y de humedad media y están creciendo sobre terrenos previamente ocupados por agricultura, pastizales y selvas |
|--------------------|---|

|  |   |
|--|---|
| <b>Zonas arqueológicas y monumentos históricos</b> | Destacan construcciones de carácter religioso como la Parroquia de la Soledad, el Santuario de Guadalupe, la capilla del colegio Independencia y la Parroquia de San Agustín, construida con cantera rosa, estilo mudéjar con altar estilo renacentista y mezcla de gótico. También son importantes algunas construcciones civiles como los portales frente a la plaza principal, el Palacio Municipal, la plaza de la Constitución remodelada y un inmueble antiguo con arcadas. |
|--|---|

Fuente: [www.inafed.gob.mx](http://www.inafed.gob.mx)

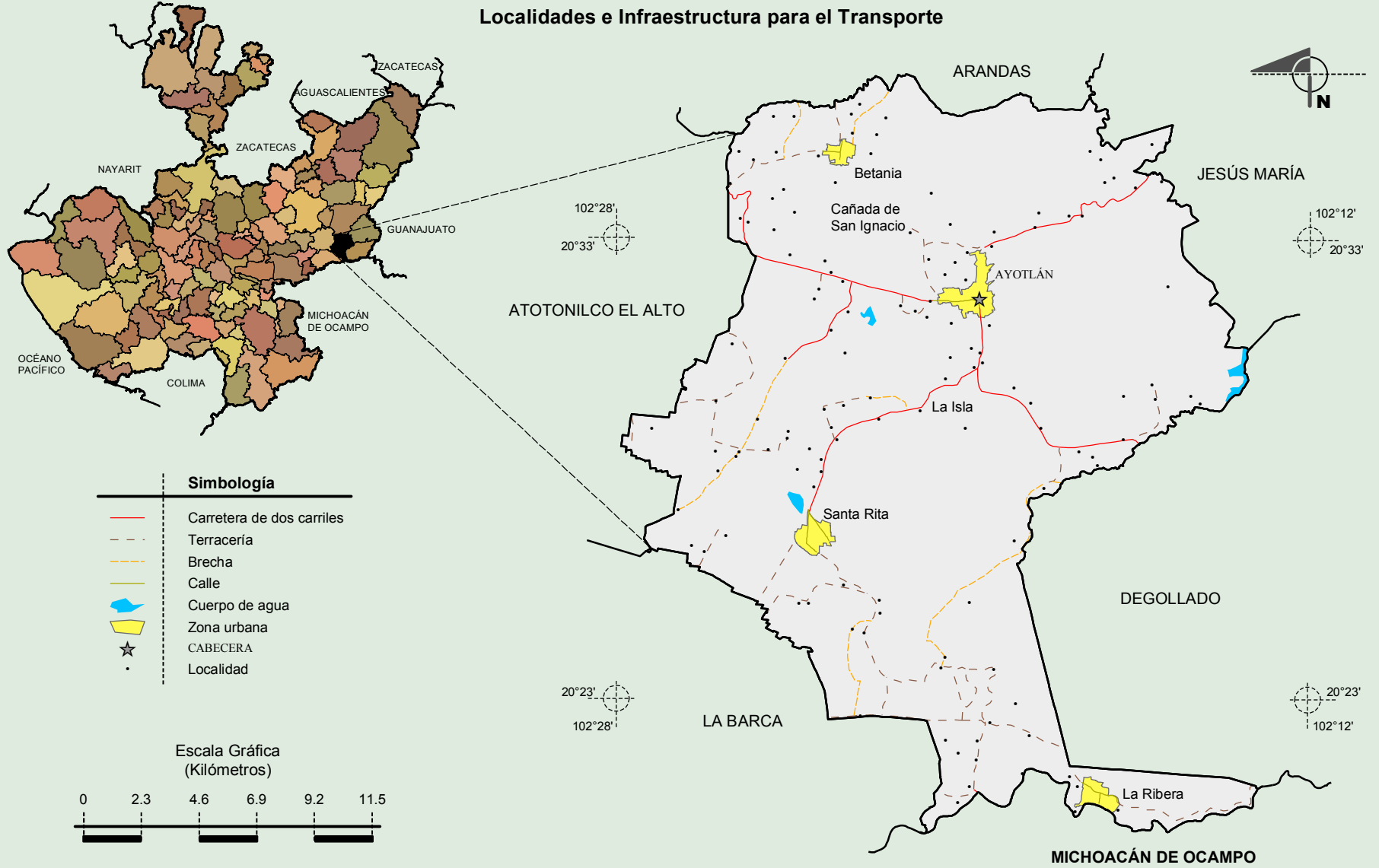
| Hablantes de lengua indígena | Dialecto   | Número de personas |
|------------------------------|--|--------------------|
|                              | Chol, Chontal, Cora, Huichol, Lenguas Zapotecas, Maya, Náhuatl, Purépecha, Tzeltal y No especificado | 68                 |

Fuente: INEGI. Jalisco. *II Censo de Población y Vivienda, 2005. Tabulados básicos*

| Cultura popular | Artesanías  | Gastronomía   | Música   |
|-----------------|---|---|--|
|                 | Las hebillas, frenos, trabajos de talabartería, tejido, herrería y los diseños en plata | Alimentos: Las carnitas, birria y todo tipo de antojitos mexicanos, son los alimentos más representativos de Ayotlán.<br>Dulces: Cajeta, bolitas de leche, obleas con cajeta, paletas de leche y charamuscas.<br>Bebidas: Tequila | Las composiciones del músico Clemente Aguirre (1828-1900) entre las que destaca la titulada "Ecos de México".<br><br>Por sus interpretaciones la Banda Musical de Ayotlán es reconocida a nivel nacional e incluso ha viajado a los E.U.A. |

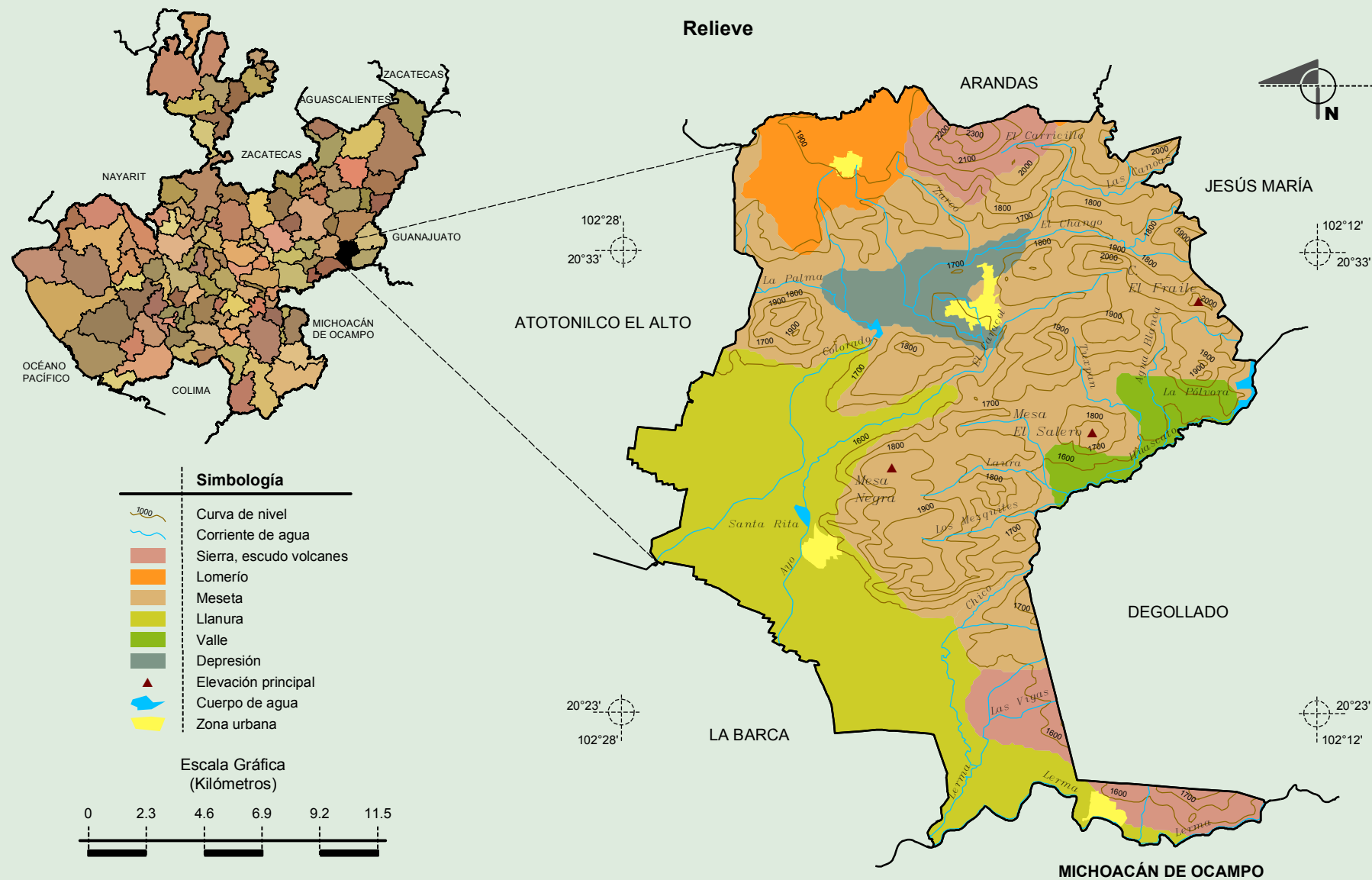
Fuente: [www.inafed.gob.mx](http://www.inafed.gob.mx)

# Compendio de información geográfica municipal de los Estados Unidos Mexicanos Ayotlán, Jalisco



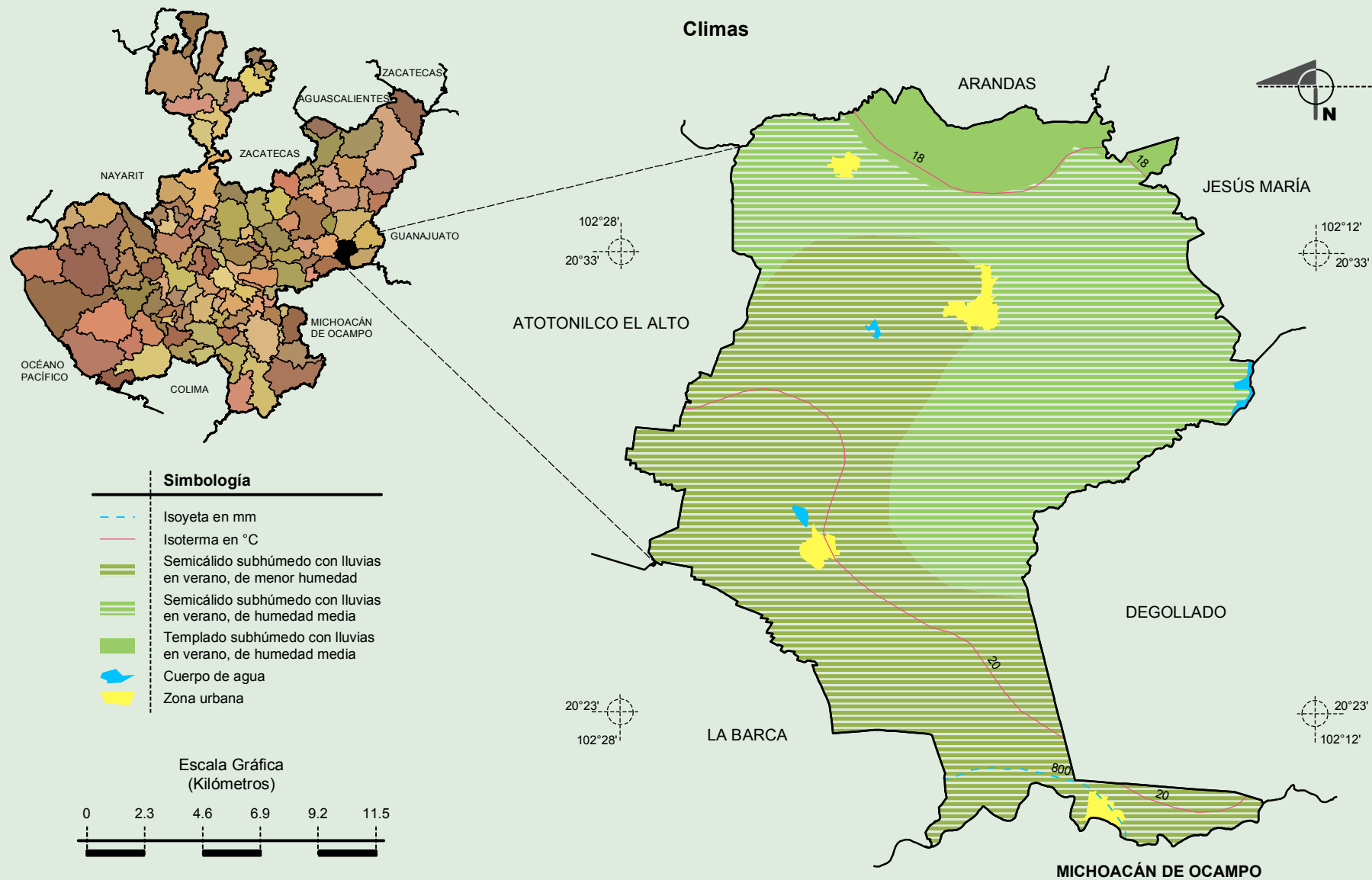
Fuente: INEGI. *Marco Geoestadístico Municipal 2010, versión 4.3.*  
INEGI. Información Topográfica Digital Escala 1:250 000 serie II y III.

**Compendio de información geográfica municipal de los Estados Unidos Mexicanos**  
**Ayotlán, Jalisco**



Fuente: INEGI. *Marco Geoestadístico Municipal 2010, versión 4.3.*  
 INEGI. Información Topográfica Digital Escala 1:250 000 serie II y III.  
 INEGI. Continuo Nacional del Conjunto de Datos Geográficos de la Carta Fisiográfica 1:1 000 000, serie I.  
 INEGI-CONAGUA. 2007. Mapa de la Red Hidrográfica Digital de México, Escala 1:250 000. México.

## Compendio de información geográfica municipal de los Estados Unidos Mexicanos Ayotlán, Jalisco

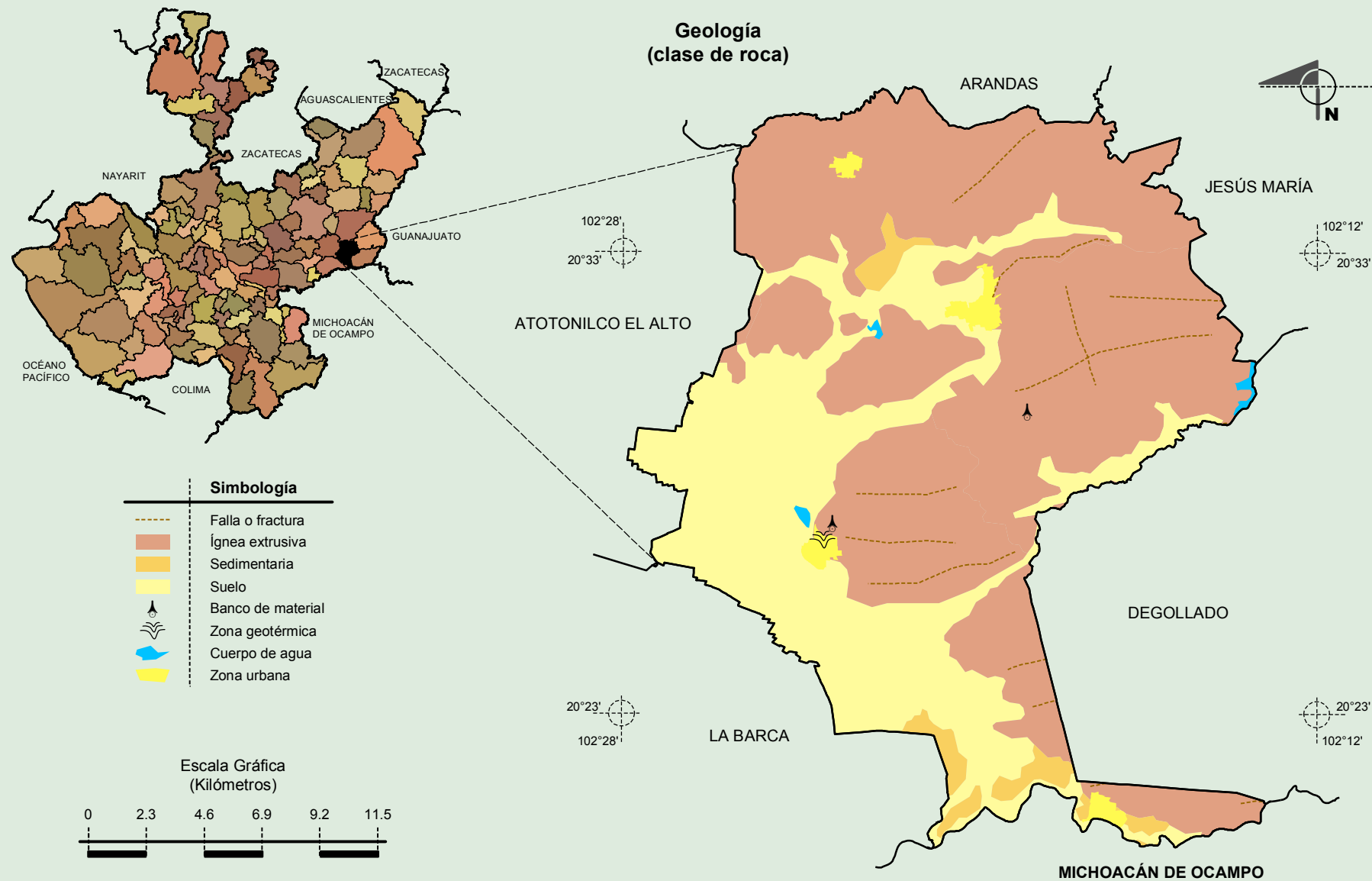


Fuente: INEGI. *Marco Geoestadístico Municipal 2010, versión 4.3.*

INEGI. Continuo Nacional del Conjunto de Datos Geográficos de las Cartas de Climas, Precipitación Total Anual y Temperaturas Medias Anuales, 1:1 000 000, serie I.

INEGI. Información Topográfica Digital Escala 1:250 000 serie II.

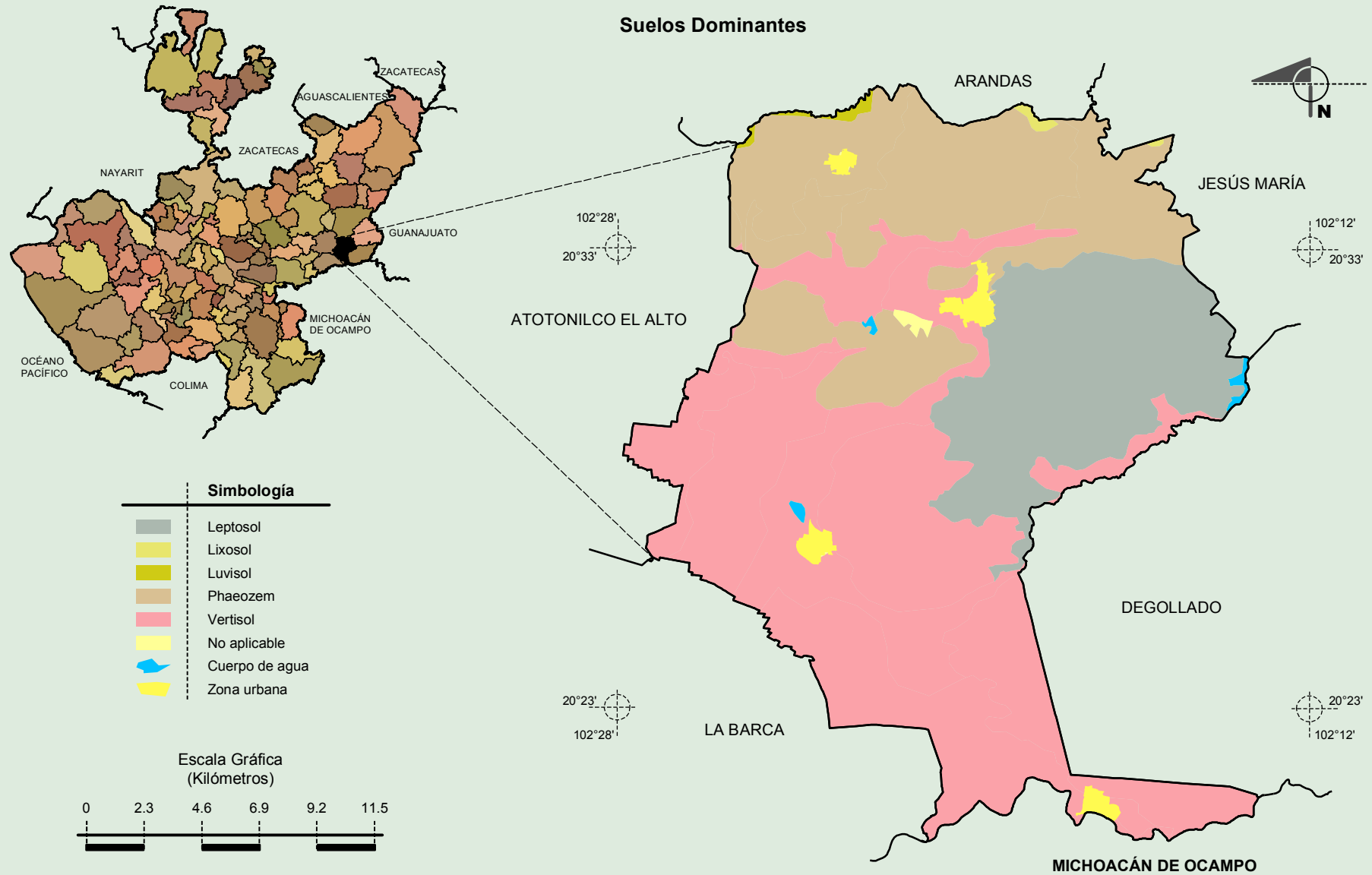
**Compendio de información geográfica municipal de los Estados Unidos Mexicanos  
Ayotlán, Jalisco**



Fuente: INEGI. *Marco Geoestadístico Municipal 2010, versión 4.3.*  
 INEGI. Continuo Nacional del Conjunto de Datos Geográficos de la Carta Geológica, 1:250 000, serie I.  
 INEGI. Información Topográfica Digital Escala 1:250 000 serie II.

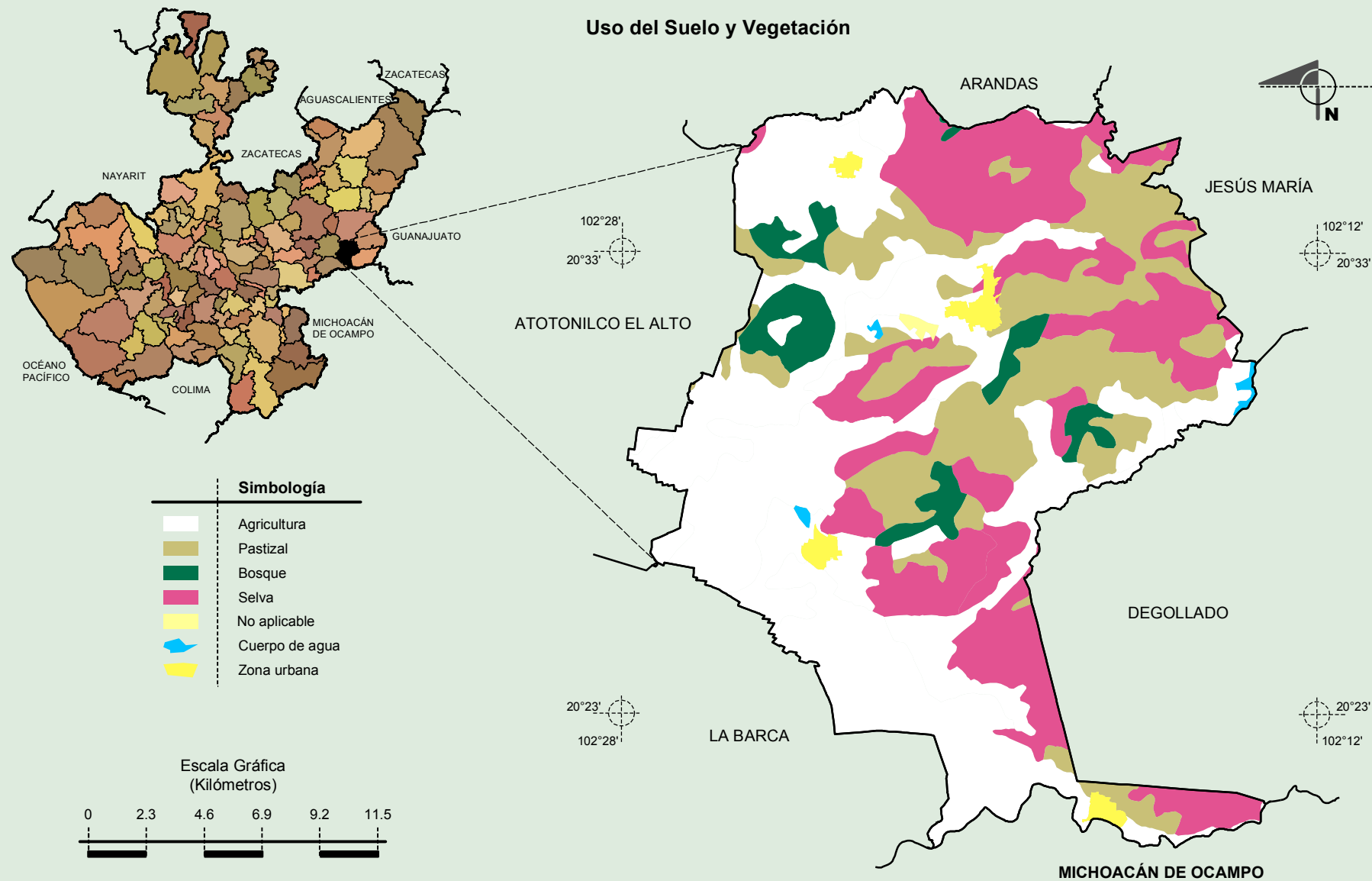


## Compendio de información geográfica municipal de los Estados Unidos Mexicanos Ayotlán, Jalisco



Fuente: INEGI. *Marco Geoestadístico Municipal 2010, versión 4.3.*  
 INEGI. Conjunto de Datos Vectorial Edafológico, Escala 1:250 000, Serie II (Continuo Nacional).  
 INEGI. Información Topográfica Digital Escala 1:250 000 serie II.

**Compendio de información geográfica municipal de los Estados Unidos Mexicanos**  
**Ayotlán, Jalisco**



Fuente: INEGI. *Marco Geoestadístico Municipal 2010, versión 4.3.*  
 INEGI. Conjunto de Datos Vectoriales de Uso de Suelo y Vegetación Serie III Escala 1:250 000.  
 INEGI. Información Topográfica Digital Escala 1:250 000 serie II.