



# Compendio de información geográfica municipal 2010

Cihuatlán

Jalisco



INSTITUTO NACIONAL  
DE ESTADÍSTICA Y GEOGRAFÍA

## Compendio de información geográfica municipal de los Estados Unidos Mexicanos Cihuatlán, Jalisco clave geoestadística 14022

| Ubicación geográfica | Coordenadas y altitud   | Colindancias   | Otros datos  |
|----------------------|---|--|--|
|                      | Entre los paralelos 19°08' y 19°23' de latitud norte; los meridianos 104°26' y 104°48' de longitud oeste; altitud entre 0 y 1 000 m | Colinda al norte con los municipios de La Huerta y Cuautitlán de García Barragán; al este con el municipio de Cuautitlán de García Barragán y el estado de Colima; al sur con el estado de Colima y el Océano Pacífico; al oeste con Océano Pacífico y el municipio de La Huerta | Ocupa el 0.64% de la superficie del estado.<br>Cuenta con 113 localidades y una población total de 39 020 habitantes.<br><a href="http://mapserver.inegi.org.mx/mgn2k">http://mapserver.inegi.org.mx/mgn2k</a> ; resultado del censo 2010. |

| Fisiografía | Provincia                   | Subprovincia                                   | Sistemas de topoformas   |
|-------------|-----------------------------|--|--|
|             | Sierra Madre del Sur (100%) | Sierras de la Costa de Jalisco y Colima (100%) | Sierra alta compleja (79.94%), Llanura costera con deltas inundable y salina (18.19%) y Valle ramificado (1.11%) |

*Nota: el porcentaje faltante corresponde a NA con 0.76%.*

| Clima | Rango de temperatura | Rango de precipitación | Clima   |
|-------|----------------------|------------------------|---|
|       | 22 – 28°C            | 800 – 1 500 mm         | Cálido subhúmedo con lluvias en verano, de menor humedad (70.53%), cálido subhúmedo con lluvias en verano, de humedad media (27.53%) y cálido subhúmedo con lluvias en verano, de mayor humedad (1.94%) |

| Geología | Periodo  | Roca  | Sitios de interés          |
|----------|--|---|----------------------------|
|          | Cretácico (74.92%), Cuaternario (22.02%) y Neógeno (0.11%) | Ígnea intrusiva: granito (55.90%)<br>Ígnea extrusiva: volcanoclástico (9.34%), toba ácida (5.95%) y dacita (0.60%)<br>Sedimentaria: caliza (3.13%) y arenisca-conglomerado (0.11%)<br>Suelo: aluvial (21.15%), lacustre (0.86%) y litoral (0.01%) | Banco de material: relleno |

*Nota: el porcentaje faltante corresponde a Zonas Urbanas con 1.64% y Cuerpos de Agua con 1.31%.*

|                   |   |
|-------------------|---|
| <b>Edafología</b> | Suelo dominante   |
|                   | Regosol (56.44%), Cambisol (15.26%), Phaeozem (11.13%), Fluvisol (9.81%), Leptosol (3.09%), Solonchak (1.23%), Arenosol (0.02%) y Gleysol (0.01%) |

*Nota: el porcentaje faltante corresponde a Zonas Urbanas con 1.64%, Cuerpos de Agua con 1.31% y NA con 0.06%.*

|                    | Región hidrológica      | Cuenca                         | Subcuenca                                      | Corrientes de agua   | Cuerpos de agua   |
|--------------------|-------------------------|--------------------------------|--|--|---|
| <b>Hidrografía</b> | Costa de Jalisco (100%) | R. Chacala-Purificación (100%) | R. Purificación (89.49%) y R. Chacala (10.51%) | Perennes: De las Mulass, Del Corte, El Almoloncillo, Hondo, Huitapil, La Aguacatera, Las Truchas, Limoncillal, Marabasco y Seco<br>Intermitentes: Colonera, De Juan Angel, El Aguacatal, El Aguacatillo, El Carrizal, El Cenicero, El Organito, El Pedregal, Flechadero, Jaluco, La Escondida, Los Ingenios, Santas Marías y Zapoaca | Perennes (0.98%): Seco, Barra de Navidad, El Barro y Marabasco<br>Intermitentes (0.33%): Seco |

| <b>Uso del suelo y vegetación</b> | Uso del suelo                              | Vegetación   |
|-----------------------------------|--|--|
|                                   | Agricultura (20.92%) y Zona urbana (1.64%) | Selva (56.99%), Pastizal (13.04%), Bosque (5.27%), Manglar (0.60%) y Tular (0.12%) |

*Nota: el porcentaje faltante corresponde a Cuerpos de Agua con 1.31% y NA con 0.11%.*

| <b>Uso potencial de la tierra</b> | Agrícola   | Pecuario  |
|-----------------------------------|--|---|
|                                   | Para la agricultura mecanizada continua (19.78%)<br>Para la agricultura manual estacional (0.06%)<br>No aptas para la agricultura (80.16%) | Para el desarrollo de praderas cultivadas (19.78%)<br>Para el aprovechamiento de la vegetación natural diferente del pastizal (75.95%)<br>Para el aprovechamiento de la vegetación natural únicamente por el ganado caprino (0.06%)<br>No aptas para uso pecuario (4.21%) |

|                    |  |
|--------------------|--|
| <b>Zona urbana</b> | Las zonas urbanas están creciendo sobre suelos aluvial y lacustre del Cuaternario y rocas ígneas intrusivas y extrusivas del Cretácico, en sierra alta compleja y llanura costera con deltas inundable y salina; sobre áreas donde originalmente había suelos denominados Solonchak, Fluvisol, Phaeozem y Regosol; tienen clima cálido subhúmedo con lluvias en verano, de menor humedad, y están creciendo sobre terrenos previamente ocupados por agricultura, selvas y pastizales |
|--------------------|--|

|  |               |
|--|---------------|
| <b>Zonas arqueológicas y monumentos históricos</b> | No disponible |
|--|---------------|

Fuente: [www.inafed.gob.mx](http://www.inafed.gob.mx)

| <b>Hablantes de lengua indígena</b> | Dialecto  | Número de personas |
|-------------------------------------|---|--------------------|
|                                     | Amuzgo, Huasteco, Huichol, Lenguas Mixtecas, Lenguas Zapotecas, Maya, Mazateco, Náhuatl, Otomí, Popoluca, Purépecha, Totonaca y No especificado | 334                |

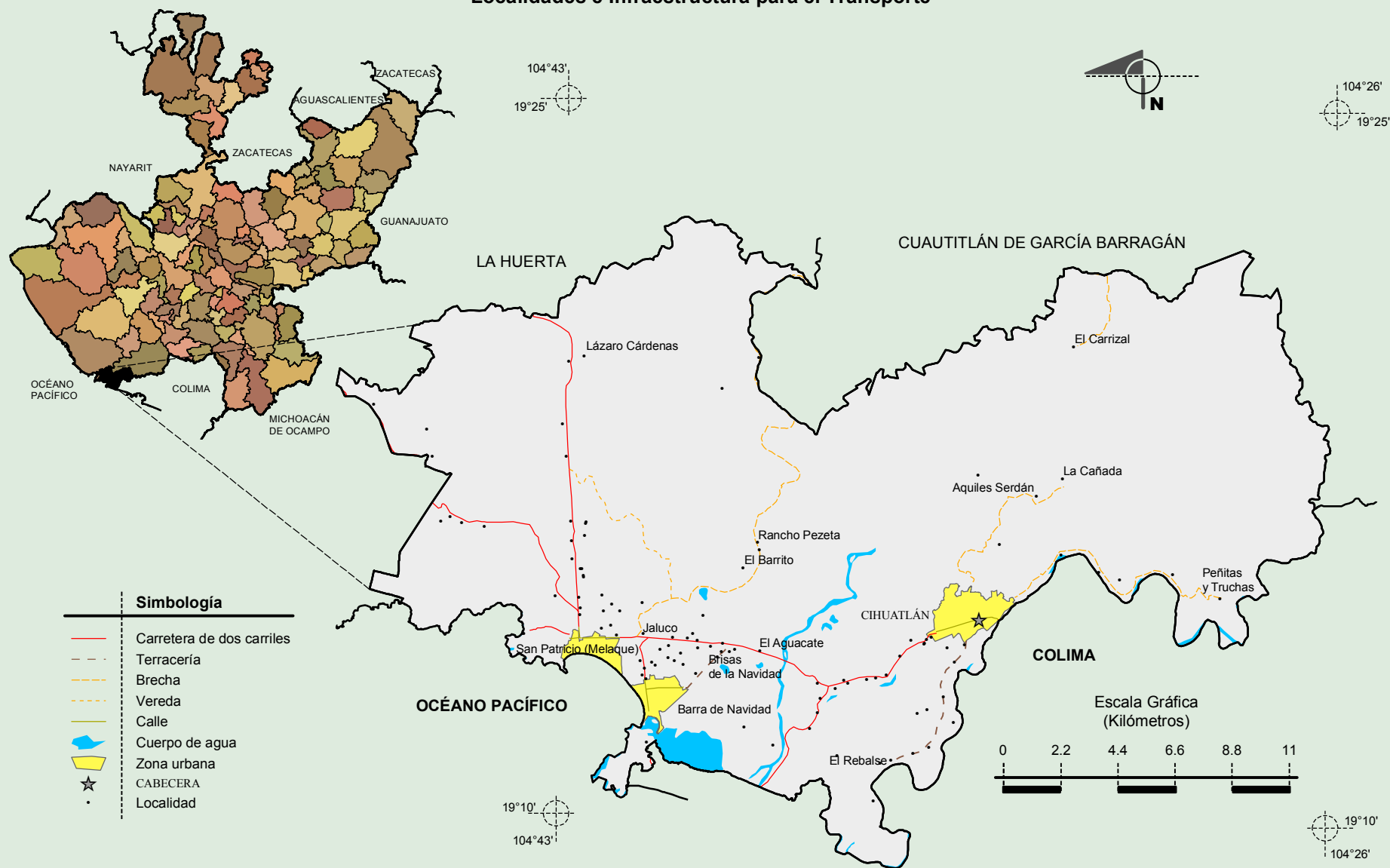
Fuente: INEGI. Jalisco. *II Censo de Población y Vivienda, 2005. Tabulados básicos*

| <b>Cultura popular</b> | Artesanías   | Gastronomía  | Música                                |
|------------------------|--|--|---------------------------------------|
|                        | Tallado de maderas finas, trabajos con especies de mar y trabajos con estopa de coco, talabartería y cántaros de barro | Alimentos: Pozole, birria, cihuatléca, pescado, mariscos y sopa de arroz<br>Dulces: Dulce de coco y tamarindo<br>Bebidas: Agua de coco | Se escucha de toda la música nacional |

Fuente: [www.inafed.gob.mx](http://www.inafed.gob.mx)



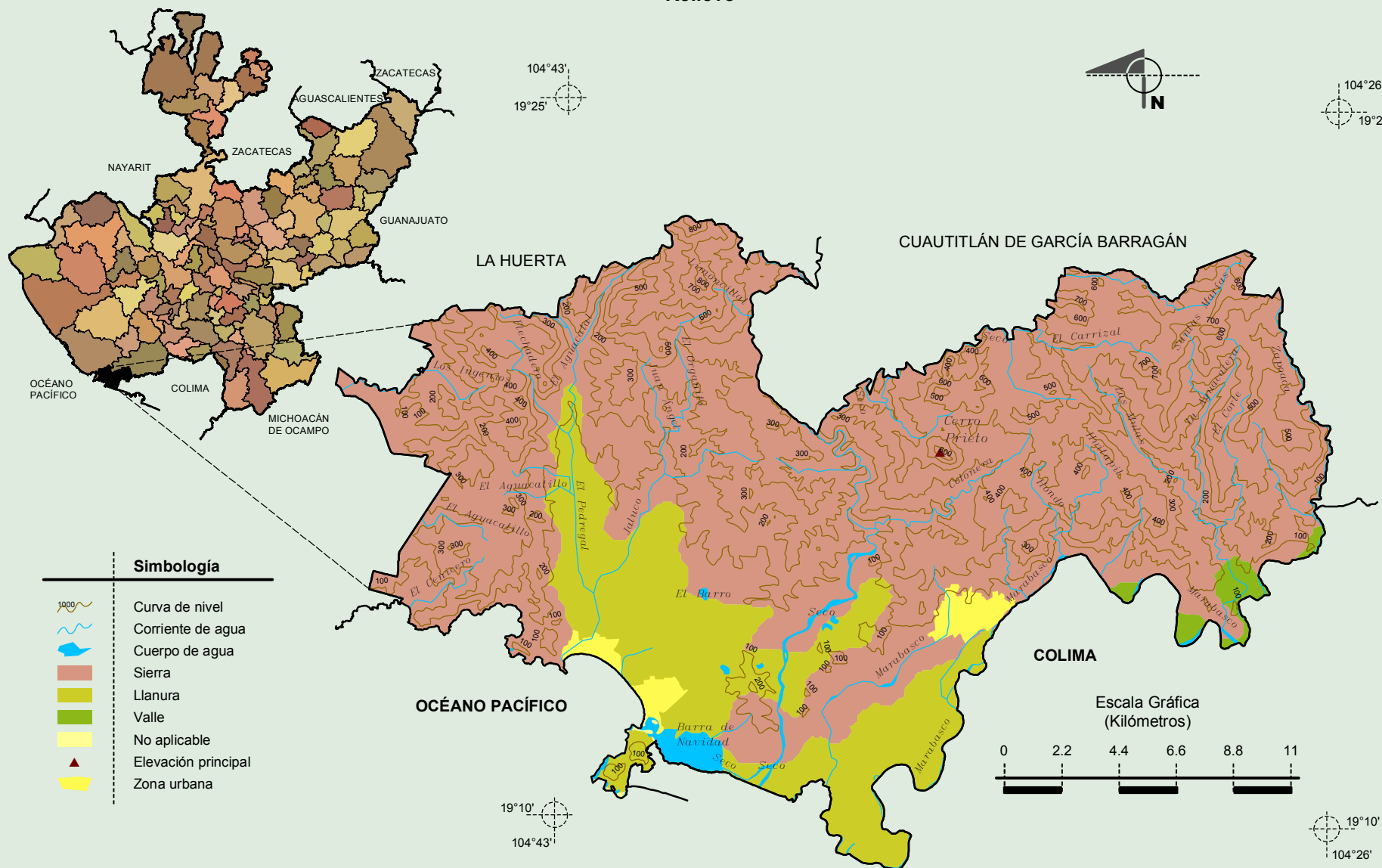
Localidades e Infraestructura para el Transporte



Fuente: INEGI. *Marco Geoestadístico Municipal 2010, versión 4.3.*  
INEGI. Información Topográfica Digital Escala 1:250 000 serie II y III.

**Compendio de información geográfica municipal de los Estados Unidos Mexicanos  
Cihuatlán, Jalisco**

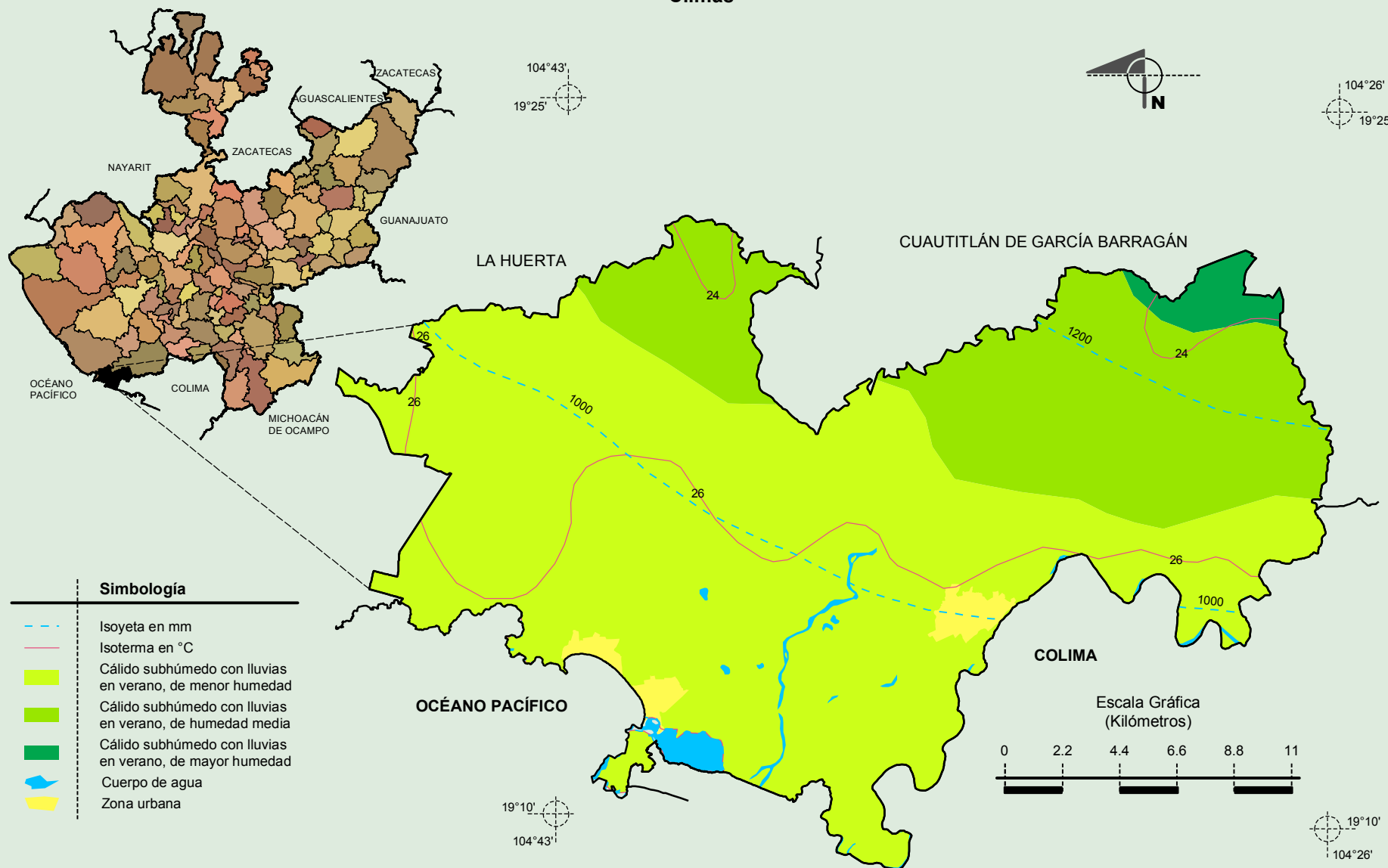
**Relieve**



Fuente: INEGI. *Marco Geoestadístico Municipal 2010, versión 4.3.*  
 INEGI. Información Topográfica Digital Escala 1:250 000 serie II y III.  
 INEGI. Continuo Nacional del Conjunto de Datos Geográficos de la Carta Fisiográfica 1:1 000 000, serie I.  
 INEGI-CONAGUA. 2007. Mapa de la Red Hidrográfica Digital de México, Escala 1:250 000. México.

**Compendio de información geográfica municipal de los Estados Unidos Mexicanos  
Cihuatlán, Jalisco**

**Climas**



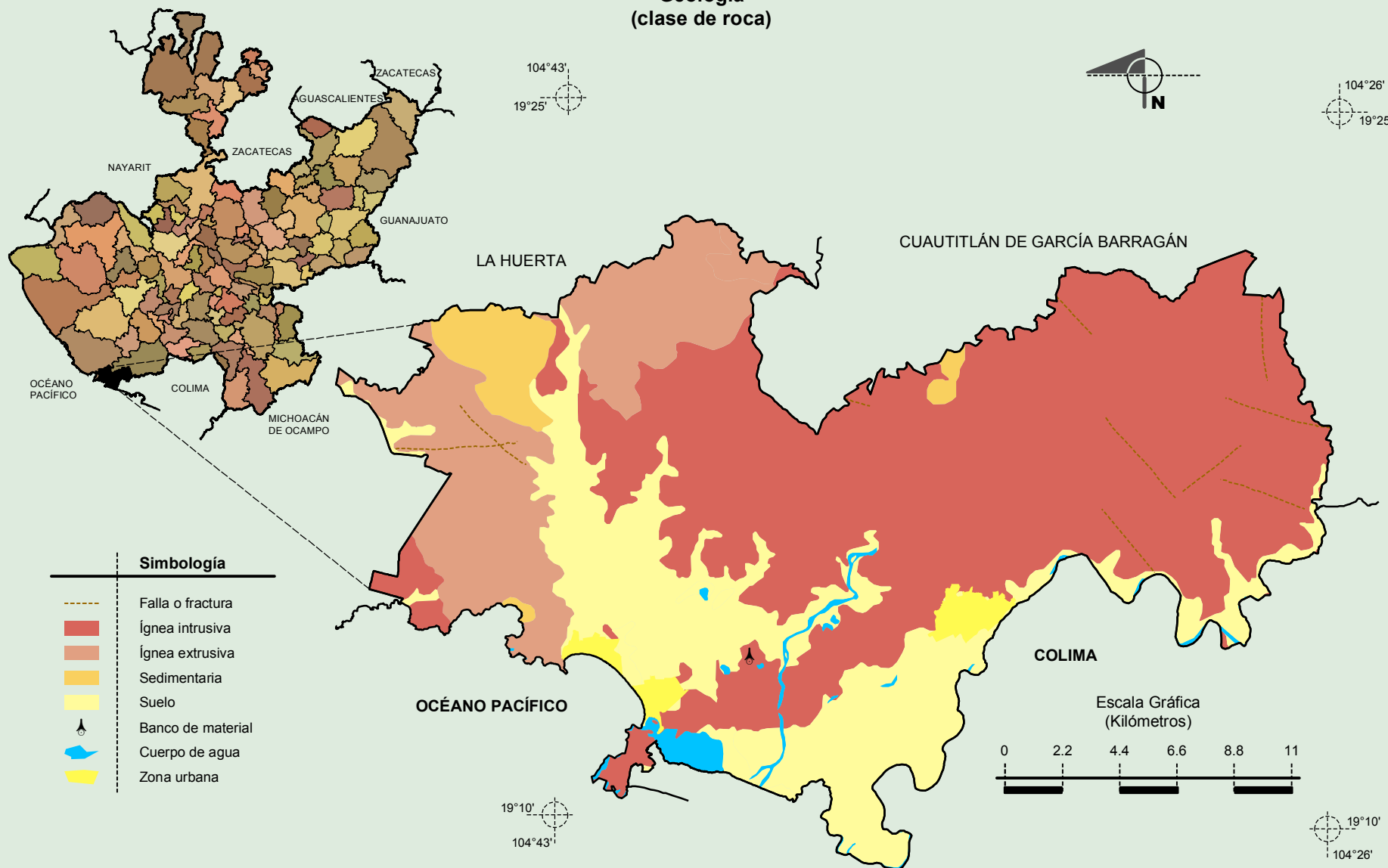
Fuente: INEGI. *Marco Geoestadístico Municipal 2010, versión 4.3.*

INEGI. Continuo Nacional del Conjunto de Datos Geográficos de las Cartas de Climas, Precipitación Total Anual y Temperaturas Medias Anuales, 1:1 000 000, serie I.

INEGI. Información Topográfica Digital Escala 1:250 000 serie II.

**Compendio de información geográfica municipal de los Estados Unidos Mexicanos  
Cihuatlán, Jalisco**

**Geología  
(clase de roca)**

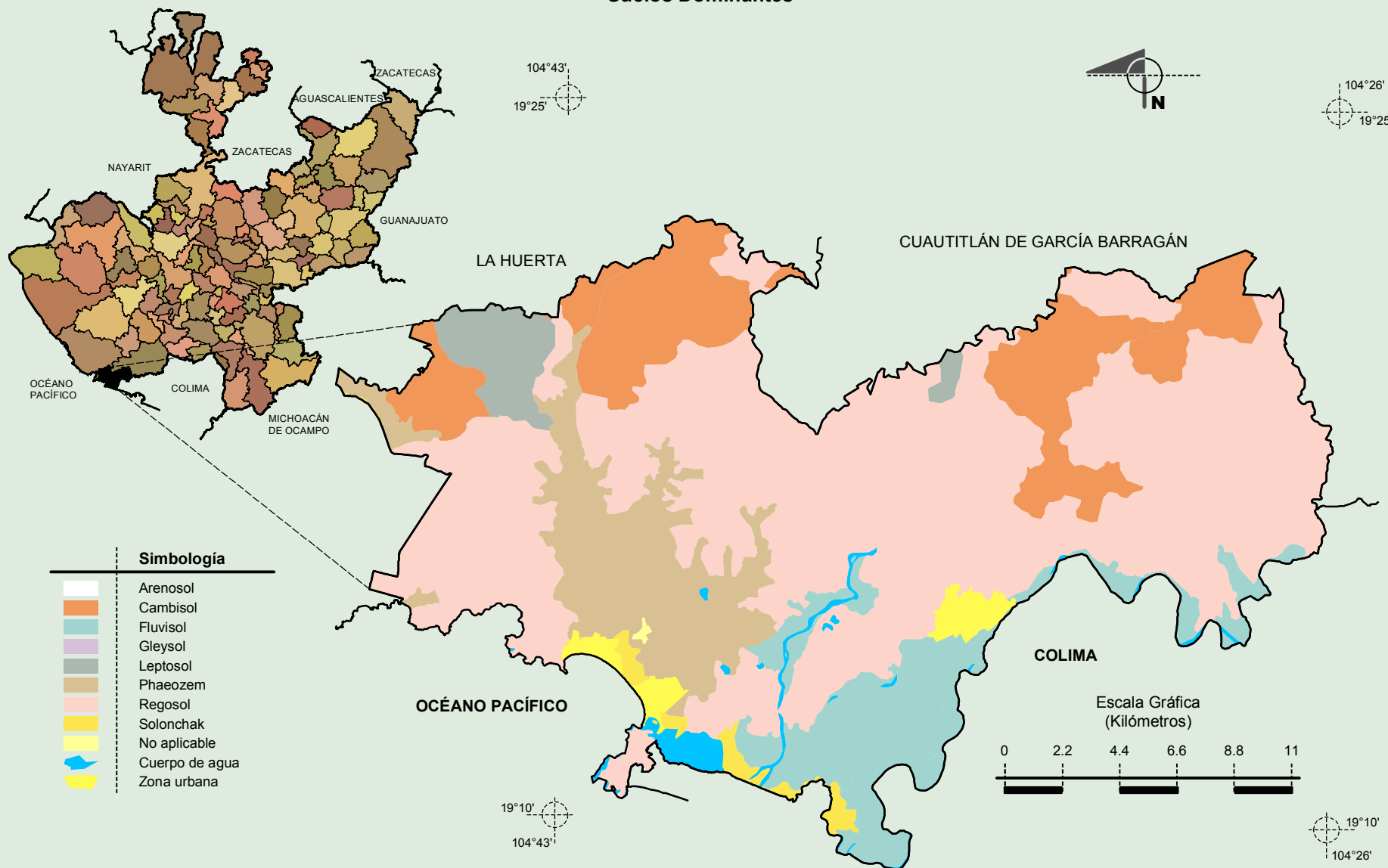


Fuente: INEGI. *Marco Geoestadístico Municipal 2010, versión 4.3.*  
 INEGI. Continuo Nacional del Conjunto de Datos Geográficos de la Carta Geológica, 1:250 000, serie I.  
 INEGI. Información Topográfica Digital Escala 1:250 000 serie II.



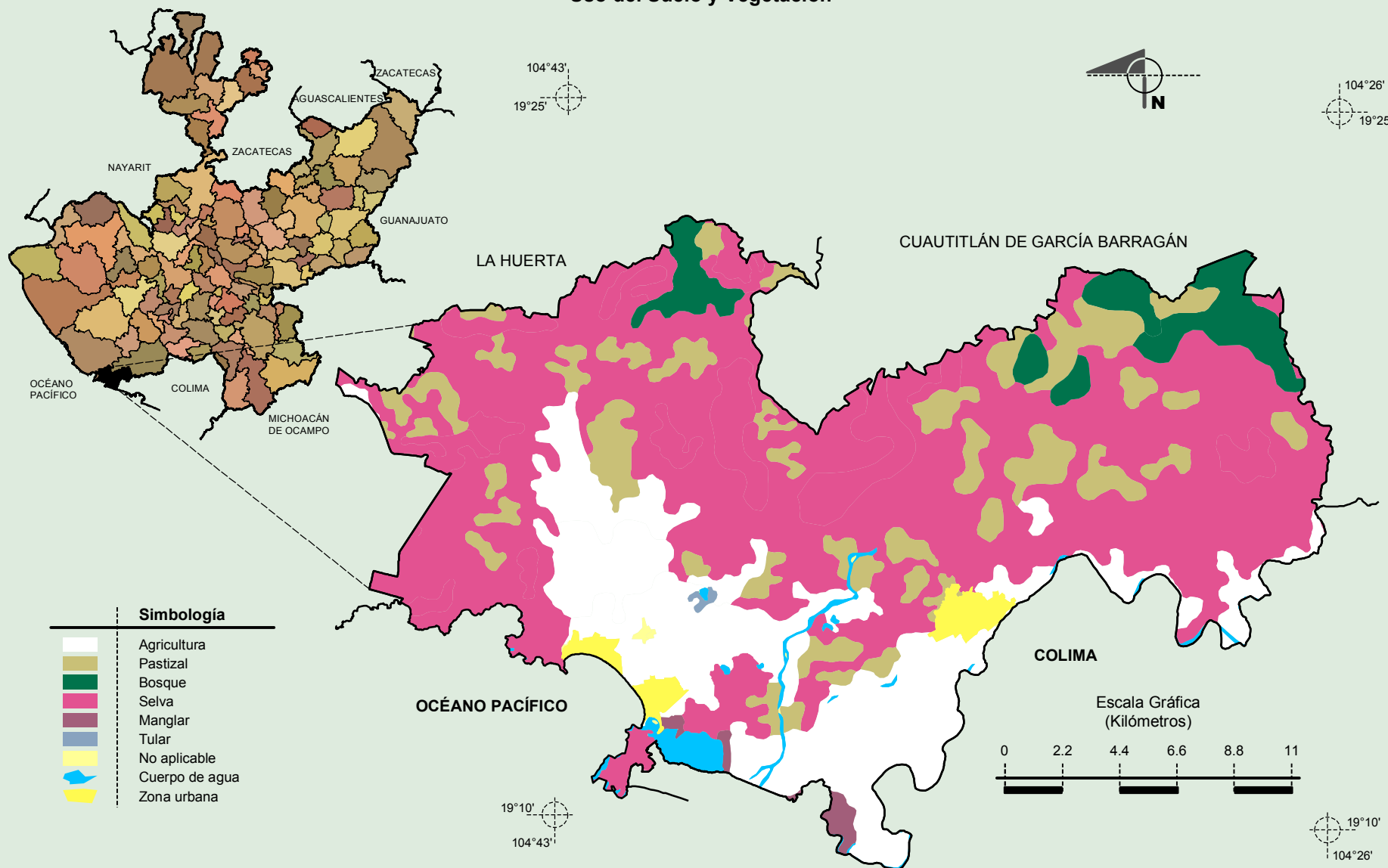
**Compendio de información geográfica municipal de los Estados Unidos Mexicanos  
Cihuatlán, Jalisco**

**Suelos Dominantes**



Fuente: INEGI. *Marco Geoestadístico Municipal 2010, versión 4.3.*  
 INEGI. Conjunto de Datos Vectorial Edafológico, Escala 1:250 000, Serie II (Continuo Nacional).  
 INEGI. Información Topográfica Digital Escala 1:250 000 serie II.

Uso del Suelo y Vegetación



Fuente: INEGI. *Marco Geoestadístico Municipal 2010, versión 4.3.*  
INEGI. Conjunto de Datos Vectoriales de Uso de Suelo y Vegetación Serie III Escala 1:250 000.  
INEGI. Información Topográfica Digital Escala 1:250 000 serie II.