



# Compendio de información geográfica municipal 2010

## Concepción de Buenos Aires

### Jalisco



**Compendio de información geográfica municipal de los  
Estados Unidos Mexicanos  
Concepción de Buenos Aires, Jalisco  
clave geoestadística 14026**

	Coordenadas y altitud	Colindancias	Otros datos
<b>Ubicación geográfica</b>	Entre los paralelos 19°52' y 20°05' de latitud norte; los meridianos 103°09' y 103°21' de longitud oeste; altitud entre 1 800 y 2 400 m	Colinda al norte con los municipios de Teocuitatlán de Corona, Tuxcueca y La Manzanilla de la Paz; al este con los municipios de La Manzanilla de la Paz y Mazamitla; al sur con los municipios de Mazamitla, Tamazula de Gordiano y Gómez Farías; al oeste con los municipios Gómez Farías, Atoyac y Teocuitatlán de Corona	Ocupa el 0.34% de la superficie del estado. Cuenta con 52 localidades y una población total de 5 933 habitantes. <a href="http://mapserver.inegi.org.mx/mgn2k">http://mapserver.inegi.org.mx/mgn2k</a> ; resultado del censo 2010.

	Provincia	Subprovincia	Sistemas de topoformas
<b>Fisiografía</b>	Eje Neovolcánico (100%)	Chapala (100%)	Lomerío de basalto con llanuras (93.97%), Sierra con laderas de escarpa de falla (5.96%) y Valle de laderas tendidas con lomerío (0.07%)

	Rango de temperatura	Rango de precipitación	Clima
<b>Clima</b>	16 – 20°C	700 – 1 100 mm	Templado subhúmedo con lluvias en verano, de mayor humedad (61.34%), templado subhúmedo con lluvias en verano, de humedad media (33.99%), semicálido subhúmedo con lluvias en verano, de menor humedad (3.17%) y semicálido subhúmedo con lluvias en verano, de humedad media (1.50%)

	Periodo	Roca	Sitios de interés
<b>Geología</b>	Plioceno-Cuaternario (91.87%), Cuaternario (4.87%) y Neógeno (2.23%)	Ígnea extrusiva: basalto (91.53%), toba ácida (2.23%) y brecha volcánica básica (0.36%) Suelo: aluvial (4.79%) y residual (0.06%)	No disponible

*Nota: el porcentaje faltante corresponde a Zona Urbana con 0.73% y Cuerpos de Agua con 0.30%.*

<b>Edafología</b>	Suelo dominante
	Andosol (40.51%), Phaeozem (33.99%), Luvisol (17.40%), Lixisol (4.42%), Cambisol (2.61%), Vertisol (0.02%) y Regosol (0.01%)

*Nota: el porcentaje faltante corresponde a Zona Urbana con 0.73%, Cuerpos de Agua con 0.30% y NA con 0.01%.*

	Región hidrológica	Cuenca	Subcuenca	Corrientes de agua	Cuerpos de agua
<b>Hidrografía</b>	Lerma-Santiago (63.54%) y Armería-Coahuayana (36.46%)	L. Chapala (63.54%) y R. Coahuayana (36.46%)	L. de Sayula (57.63%), R. Tuxpan (36.46%) y L. Chapala (5.91%)	Perennes: Agua La Virgen, Grande, Las Trojas y Paso Hondo Intermitente: La Esperanza	Perenne(0.30%): La Yerbabuena y Villa Morelos

<b>Uso del suelo y vegetación</b>	Uso del suelo	Vegetación
	Agricultura (32.31%) y Zona urbana (0.73%)	Bosque (48.34%), Pastizal (14.31%) y Selva (3.99%)

*Nota: el porcentaje faltante corresponde a Cuerpos de Agua con 0.30% y NA con 0.02%.*

<b>Uso potencial de la tierra</b>	Agrícola	Pecuario
	Para la agricultura mecanizada continua (1.32%) Para la agricultura manual continua (69.69%) Para la agricultura manual estacional (21.05%) No aptas para la agricultura (7.94%)	Para el desarrollo de praderas cultivadas (1.32%) Para el aprovechamiento de la vegetación natural diferente del pastizal (90.75%) Para el aprovechamiento de la vegetación natural únicamente por el ganado caprino (6.90%) No aptas para el aprovechamiento pecuario (1.03%)

<b>Zona urbana</b>	La zona urbana está creciendo sobre rocas ígneas extrusivas del Plioceno-Cuaternario, en lomerío de basalto con llanuras; sobre áreas donde originalmente había suelo denominado Phaeozem; tiene clima templado subhúmedo con lluvias en verano, de mayor humedad y está creciendo sobre terrenos previamente ocupados por agricultura
--------------------	--

<b>Zonas arqueológicas y monumentos históricos</b>	<p>Arqueológicos En las cumbres de los cerros de San Gregorio y de las Pitahayas se han encontrado vestigios de templos aborígenes.</p> <p>Arquitectónicos Templo de la Inmaculada Concepción, construcción del siglo XIX. En la ex hacienda de Toluquilla existe un acueducto formado con arcos de más de 300 años de existencia.</p> <p>Históricos Busto en honor a Miguel Hidalgo y Costilla</p>
--	---

Fuente: [www.inafed.gob.mx](http://www.inafed.gob.mx)

<b>Hablantes de lengua indígena</b>	Dialecto	Número de personas
	Náhuatl, Purépecha y No especificado	10

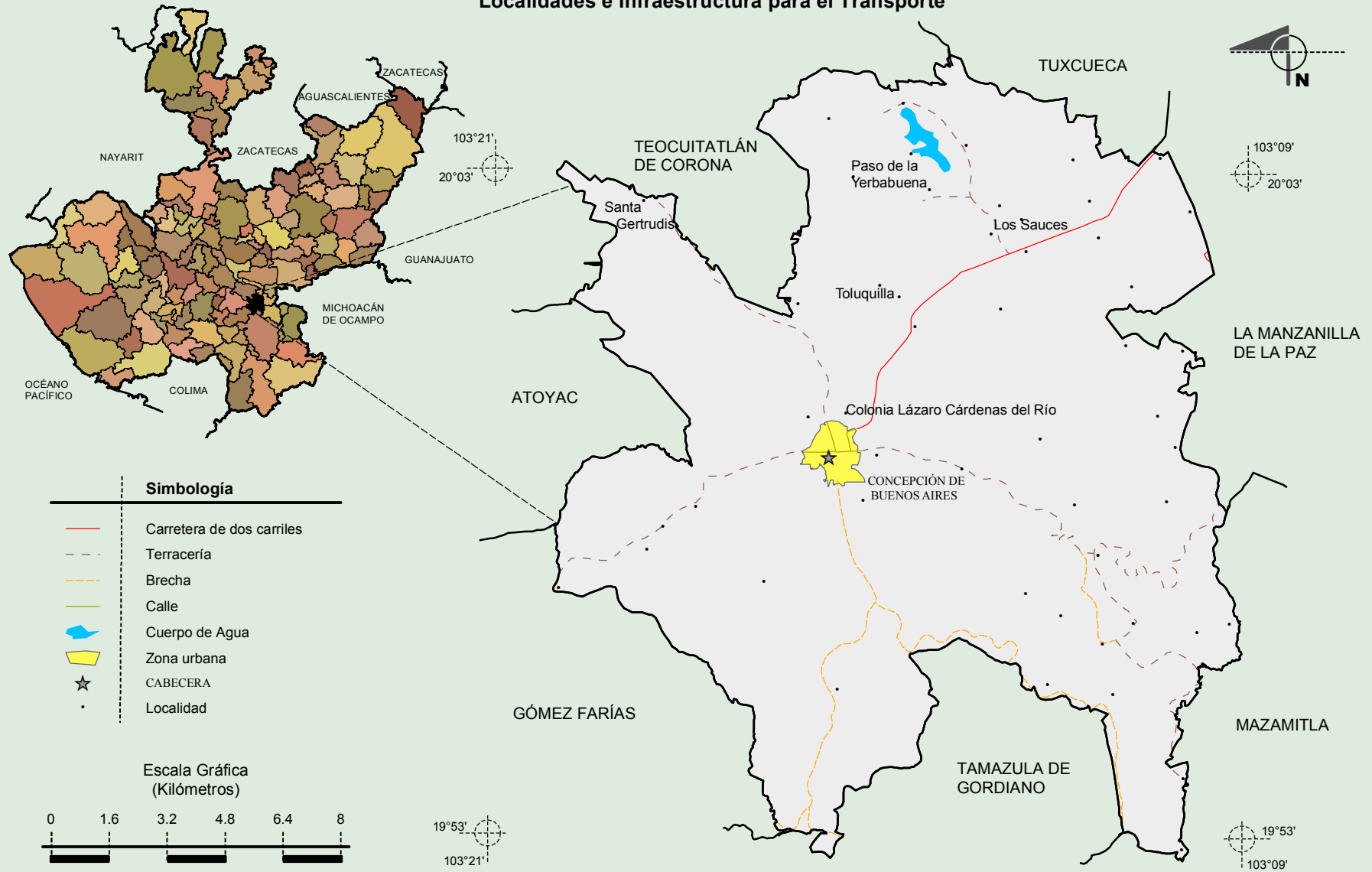
Fuente: INEGI. Jalisco. *II Censo de Población y Vivienda, 2005. Tabulados básicos*

<b>Cultura popular</b>	Artesanías	Gastronomía	Música
	Se elaboran huaraches de buena calidad, sillas de montar, chamarras de cuero y sillas de madera tejidas con tule	Alimentos: Pozole, carnitas y bote (alimento hecho a base de masa y dulce). Bebidas: Pajaretes (es una mezcla de leche recién ordeñada, alcohol, azúcar y canela).	No disponible

Fuente: [www.inafed.gob.mx](http://www.inafed.gob.mx)

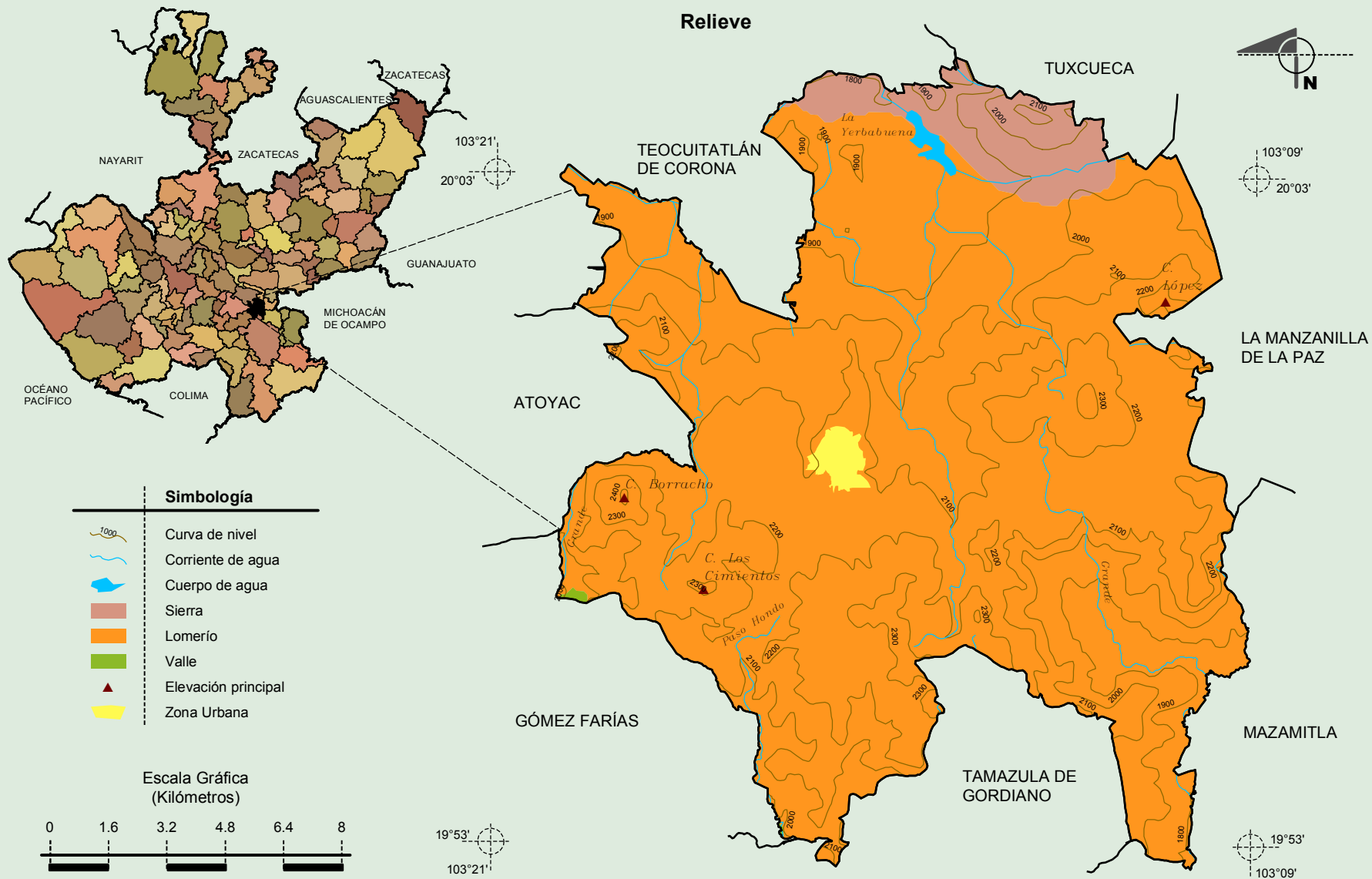
## Compendio de información geográfica municipal de los Estados Unidos Mexicanos Concepción de Buenos Aires, Jalisco

### Localidades e Infraestructura para el Transporte



Fuente: INEGI. *Marco Geoestadístico Municipal 2010, versión 4.3.*  
INEGI. Información Topográfica Digital Escala 1:250 000 serie II y III.

**Compendio de información geográfica municipal de los Estados Unidos Mexicanos**  
**Concepción de Buenos Aires, Jalisco**



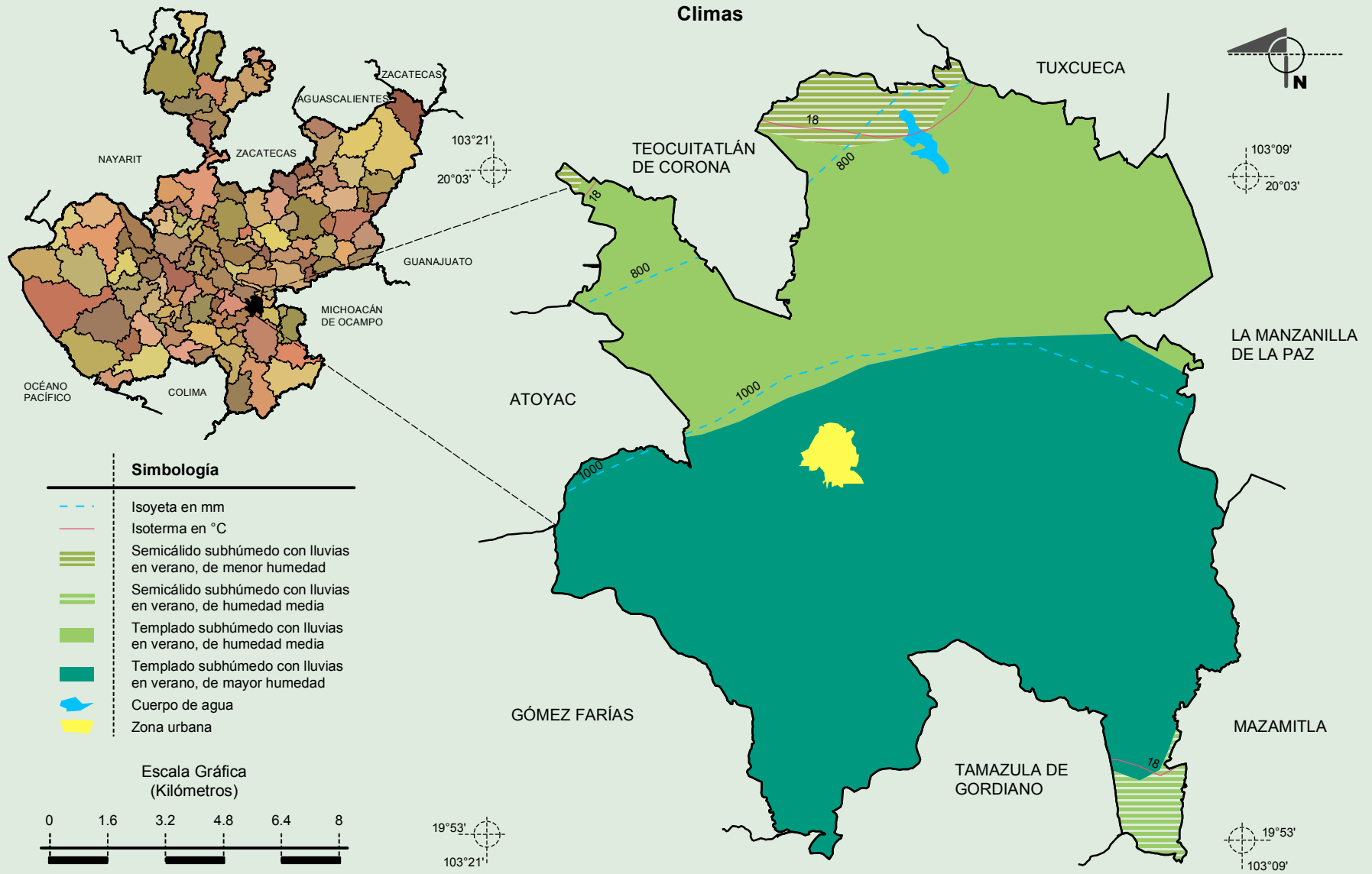
Fuente: INEGI. *Marco Geoestadístico Municipal 2010, versión 4.3.*

INEGI. Información Topográfica Digital Escala 1:250 000 serie II y III.

INEGI. Continuo Nacional del Conjunto de Datos Geográficos de la Carta Fisiográfica 1:1 000 000, serie I.

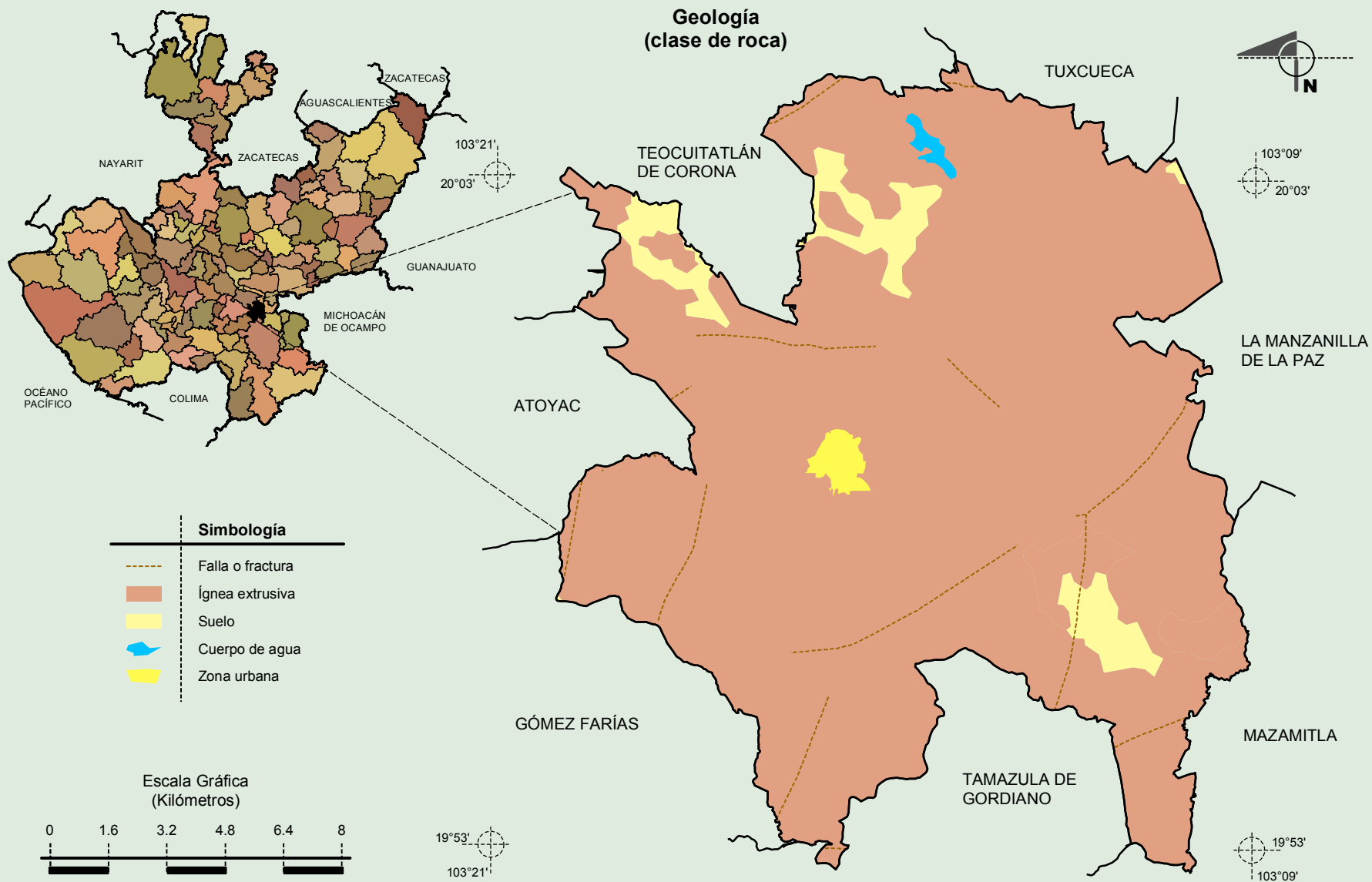
INEGI-CONAGUA. 2007. Mapa de la Red Hidrográfica Digital de México, Escala 1:250 000. México.

## Compendio de información geográfica municipal de los Estados Unidos Mexicanos Concepción de Buenos Aires, Jalisco



Fuente: INEGI. *Marco Geoestadístico Municipal 2010, versión 4.3.*  
 INEGI. Continuo Nacional del Conjunto de Datos Geográficos de las Cartas de Climas, Precipitación Total Anual y Temperaturas Medias Anuales, 1:1 000 000, serie I.  
 INEGI. Información Topográfica Digital Escala 1:250 000 serie II.

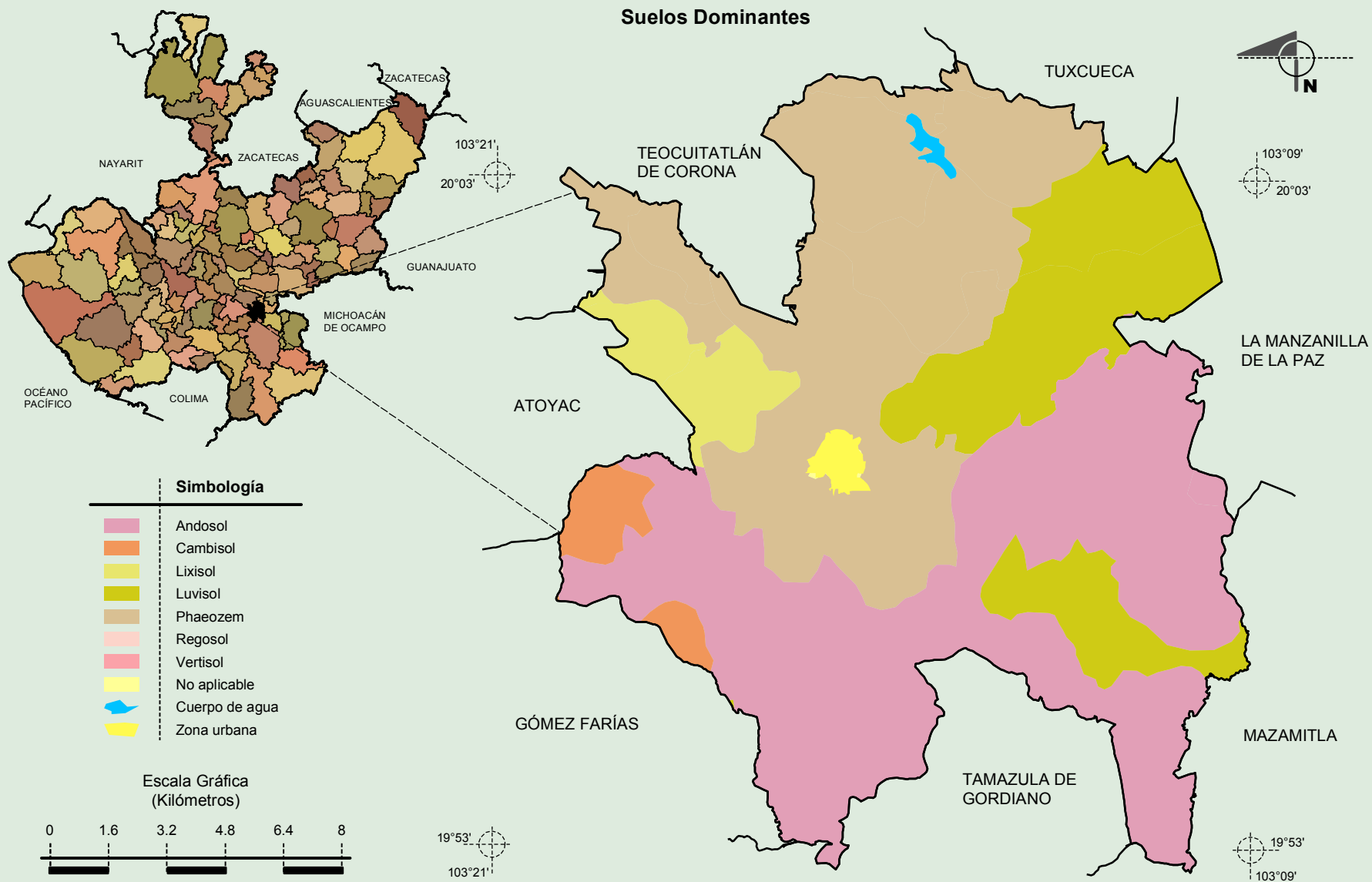
**Compendio de información geográfica municipal de los Estados Unidos Mexicanos  
 Concepción de Buenos Aires, Jalisco**



Fuente: INEGI. *Marco Geoestadístico Municipal 2010, versión 4.3.*  
 INEGI. Continuo Nacional del Conjunto de Datos Geográficos de la Carta Geológica, 1:250 000, serie I.  
 INEGI. Información Topográfica Digital Escala 1:250 000 serie II.

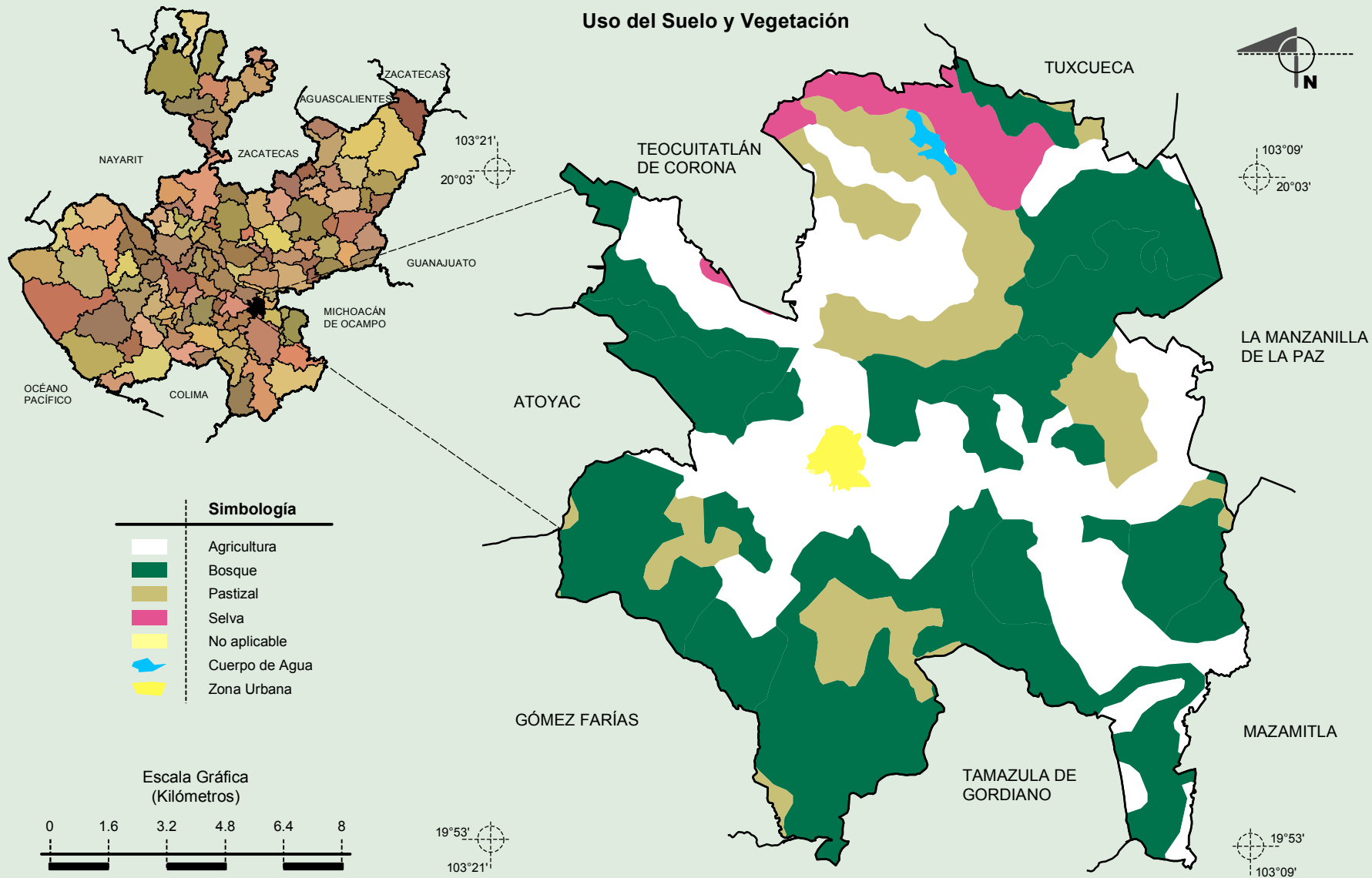


## Compendio de información geográfica municipal de los Estados Unidos Mexicanos Concepción de Buenos Aires, Jalisco



Fuente: INEGI. *Marco Geoestadístico Municipal 2010, versión 4.3.*  
 INEGI. Conjunto de Datos Vectorial Edafológico, Escala 1:250 000, Serie II (Continuo Nacional).  
 INEGI. Información Topográfica Digital Escala 1:250 000 serie II.

**Compendio de información geográfica municipal de los Estados Unidos Mexicanos  
 Concepción de Buenos Aires, Jalisco**



Fuente: INEGI. *Marco Geoestadístico Municipal 2010, versión 4.3.*  
 INEGI. Conjunto de Datos Vectoriales de Uso de Suelo y Vegetación Serie III Escala 1:250 000.  
 INEGI. Información Topográfica Digital Escala 1:250 000 serie II.