



# Compendio de información geográfica municipal 2010

Ejutla

Jalisco



**Compendio de información geográfica municipal de los  
Estados Unidos Mexicanos  
Ejutla, Jalisco  
clave geoestadística 14034**

Ubicación geográfica	Coordenadas y altitud	Colindancias	Otros datos
	Entre los paralelos 19°48' y 20°00' de latitud norte; los meridianos 103°57' y 104°15' de longitud oeste; altitud entre 800 y 1 900 m	Colinda al norte con los municipios de Unión de Tula, Tenamaxtlán, Juchitlán y Chiquilistlán; al este con los municipios de Chiquilistlán y Tonaya; al sur con los municipios de Tonaya, El Limón y El Grullo; al oeste con los municipios de El Grullo y Unión de Tula	Ocupa el 0.38% de la superficie del estado. Cuenta con 56 localidades y una población total de 2 082 habitantes. <a href="http://mapserver.inegi.org.mx/mgn2k">http://mapserver.inegi.org.mx/mgn2k</a> ; resultado del censo 2010.

Fisiografía	Provincia	Subprovincia	Sistemas de topoformas
	Eje Neovolcánico (100%)	Sierras de Jalisco (100%)	Sierra volcánica con estrato volcanes o estrato volcanes aislados (98.74%), Valle de laderas tendidas (1.05%), Valle de laderas tendidas con lomerío (0.18%) y Valle de laderas escarpadas (0.03%)

Clima	Rango de temperatura	Rango de precipitación	Clima
	18 – 26°C	700 – 1 000 mm	Cálido subhúmedo con lluvias en verano, de menor humedad (45.35%), semicálido subhúmedo con lluvias en verano, de menor humedad (35.90%) y semiseco muy cálido y cálido (18.75%)

Geología	Periodo	Roca	Sitios de interés
	Terciario (40.48%), Paleógeno (19.74%), Cretácico (18.80%), Plioceno-Cuaternario (11.80%), Neógeno (4.16%) y Cuaternario (3.61%)	Ígnea extrusiva: toba ácida (40.49%), toba intermedia (10.87%), brecha volcánica intermedia (6.50%), basalto (5.30%) y andesita-toba intermedia (1.38%) Sedimentaria: caliza (16.84%) y arenisca-conglomerado (15.62%) Suelo: aluvial (1.59%)	No disponible

*Nota: el porcentaje faltante corresponde a Zona Urbana con 0.30%, Cuerpos de Agua con 1.10% y NA con 0.01%.*

<b>Edafología</b>	Suelo dominante
	Leptosol (60.08%), Regosol (20.62%), Cambisol (11.67%), Phaeozem (3.22%), Vertisol (2.65%) y Luvisol (0.31%)

*Nota: el porcentaje faltante corresponde a Zona Urbana con 0.30%, Cuerpos de Agua con 1.10% y NA con 0.05%.*

	Región hidrológica	Cuenca	Subcuenca	Corrientes de agua	Cuerpos de agua
<b>Hidrografía</b>	Armería-Coahuayana (100%)	R. Armería (100%)	R. Tuxcacuesco (86.43%) y R. Ayuquila (13.57%)	Perennes: Ejutla, El Carrizalillo, Las Plazuelas, San Lorenzo, Tenango y Tuxcacuecco Intermitentes: Del Arco, El Mazo, El Salatillo, El Zapote, Grande, La Cureña, La Toma, San Pedro, San Roque, Santa Cruz y Verde	Perennes (1.10%): Cofradía y Las Piedras (Basilio Badillo)

<b>Uso del suelo y vegetación</b>	Uso del suelo	Vegetación
	Agricultura (10.74%) y Zona urbana (0.30%)	Selva (48.79%), Bosque (19.51%) y Pastizal (19.51%)

*Nota: el porcentaje faltante corresponde a Cuerpos de Agua con 1.10% y NA con 0.05%.*

<b>Uso potencial de la tierra</b>	Agrícola	Pecuario
	Para la agricultura mecanizada continua (4.05%) Para la agricultura manual estacional (0.76%) No apta para la agricultura (95.19%)	Para el desarrollo de praderas cultivadas (4.05%) Para el aprovechamiento de la vegetación natural diferente del pastizal (92.19%) Para el aprovechamiento de la vegetación natural únicamente por el ganado caprino (2.37%) No apta para uso pecuario (1.39%)

<b>Zona urbana</b>	La zona urbana está creciendo sobre suelo aluvial del Cuaternario y roca ígnea extrusiva del Paleógeno, en sierra volcánica con estrato volcanes o estrato volcanes aislados; sobre áreas donde originalmente había suelos denominados Leptosol y Regosol; tiene clima cálido subhúmedo con lluvias en verano, de menor humedad y está creciendo sobre terrenos previamente ocupados por agricultura y pastizales
--------------------	---

<b>Zonas arqueológicas y monumentos históricos</b>	<p>La Parroquia de San Miguel, levantada originalmente por misioneros franciscanos era una construcción de adobe, techada con madera y teja; fue reconstruida a principios del siglo XIX.</p> <p>El Santuario del Sagrado Corazón, se colocó la primera piedra el día 8 de septiembre de 1882 y se puso en servicio el 16 de enero de 1900.</p> <p>Templo de la Tercera Orden, fue el primitivo Templo de la Soledad, no hay constancia de cuando se construyó, pero ahí se establecieron los misioneros franciscanos a su llegada en 1720. En 1889 se comenzó a reconstruir. El templo es chico, de una sola nave, tiene 4 bóvedas y un altar mayor donde se encuentra la imagen de San Francisco. Actualmente la construcción se utiliza para reuniones de asociaciones y conferencias.</p>
--	---

Fuente: [www.inafed.gob.mx](http://www.inafed.gob.mx)

Hablantes de lengua indígena	Dialecto	Número de personas
	Chatino y No especificado	3

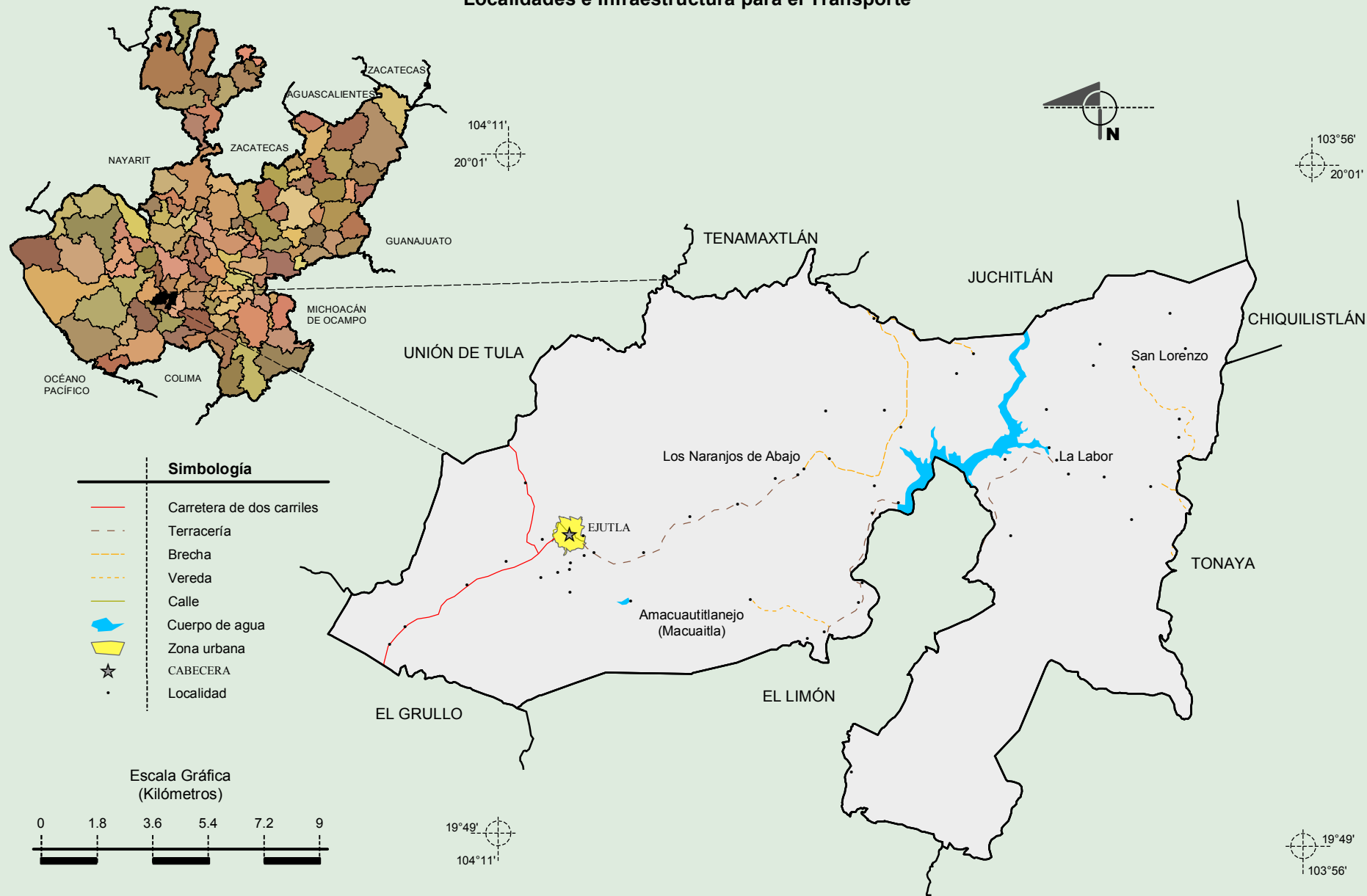
Fuente: INEGI. Jalisco. *II Censo de Población y Vivienda, 2005. Tabulados básicos*

Cultura popular	Artesanías	Gastronomía	Música
	Se elaboran: huaraches, sillas de montar, chichotes, riendas, bozalillos, bordados y tejidos	Alimentos: Pozole, birria, enchiladas, sopas, tacos y mole. Bebidas: Tequila y mezcal	No disponible

Fuente: [www.inafed.gob.mx](http://www.inafed.gob.mx)

Compendio de información geográfica municipal de los Estados Unidos Mexicanos  
Ejutla, Jalisco

Localidades e Infraestructura para el Transporte

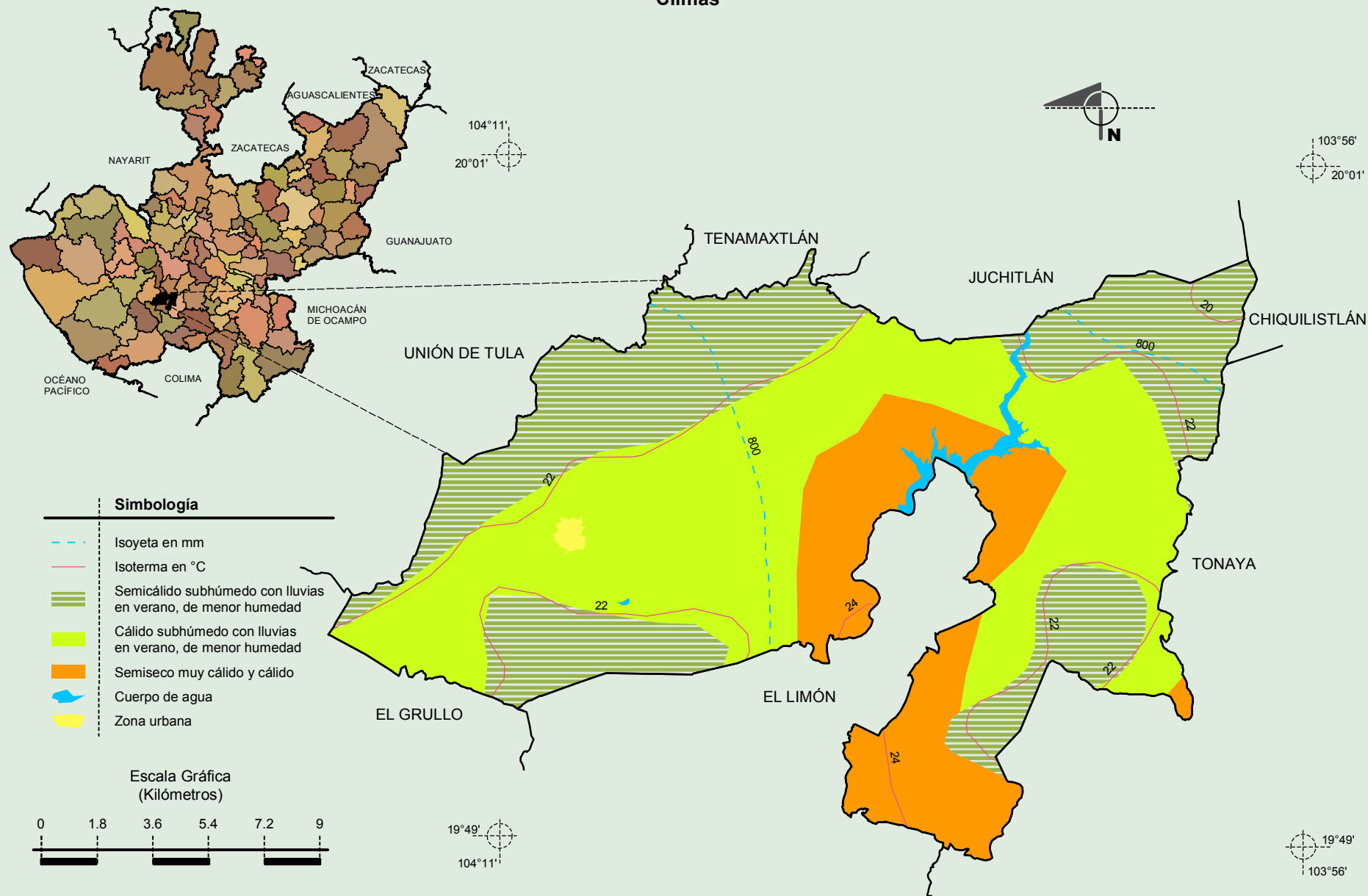


Fuente: INEGI. Marco Geoestadístico Municipal 2010, versión 4.3.  
INEGI. Información Topográfica Digital Escala 1:250 000 serie II y III.



**Compendio de información geográfica municipal de los Estados Unidos Mexicanos**  
**Ejutla, Jalisco**

**Climas**



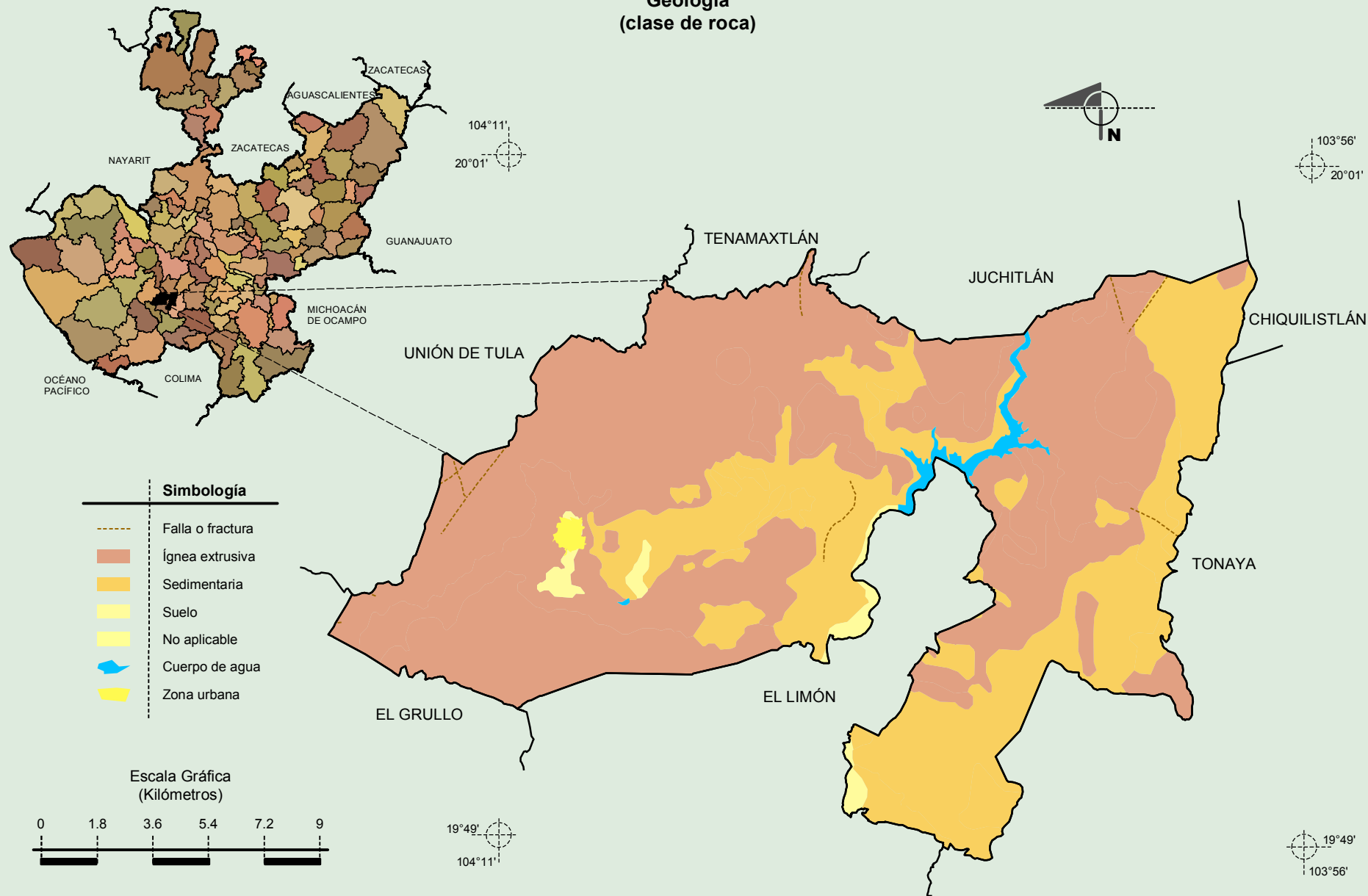
Fuente: INEGI. *Marco Geoestadístico Municipal 2010, versión 4.3.*

INEGI. Continuo Nacional del Conjunto de Datos Geográficos de las Cartas de Climas, Precipitación Total Anual y Temperaturas Medias Anuales, 1:1 000 000, serie I.

INEGI. Información Topográfica Digital Escala 1:250 000 serie II.

**Compendio de información geográfica municipal de los Estados Unidos Mexicanos**  
**Ejutla, Jalisco**

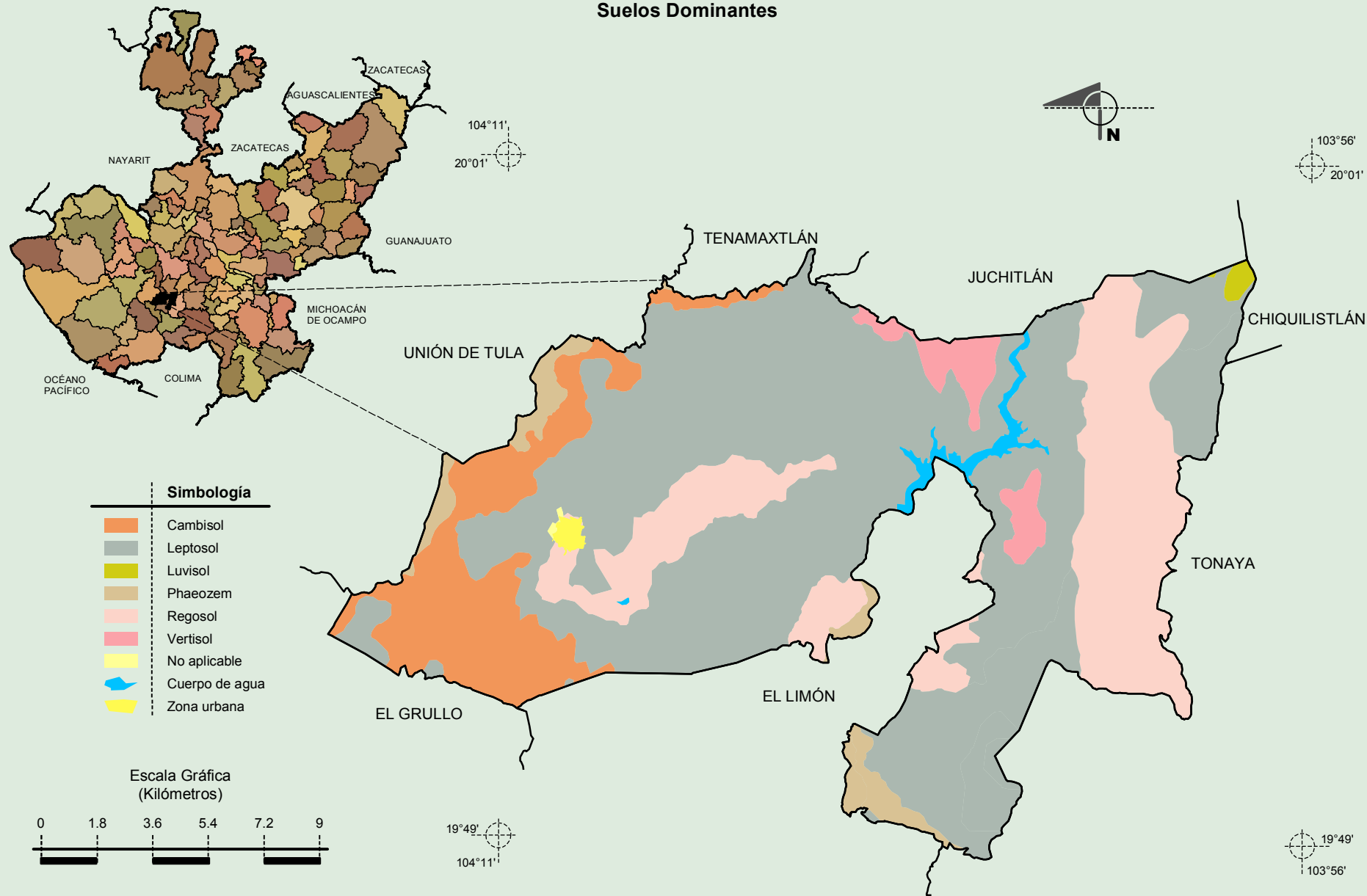
**Geología**  
**(clase de roca)**



Fuente: INEGI. *Marco Geoestadístico Municipal 2010, versión 4.3.*  
 INEGI. Continuo Nacional del Conjunto de Datos Geográficos de la Carta Geológica, 1:250 000, serie I.  
 INEGI. Información Topográfica Digital Escala 1:250 000 serie II.

**Compendio de información geográfica municipal de los Estados Unidos Mexicanos**  
**Ejutla, Jalisco**

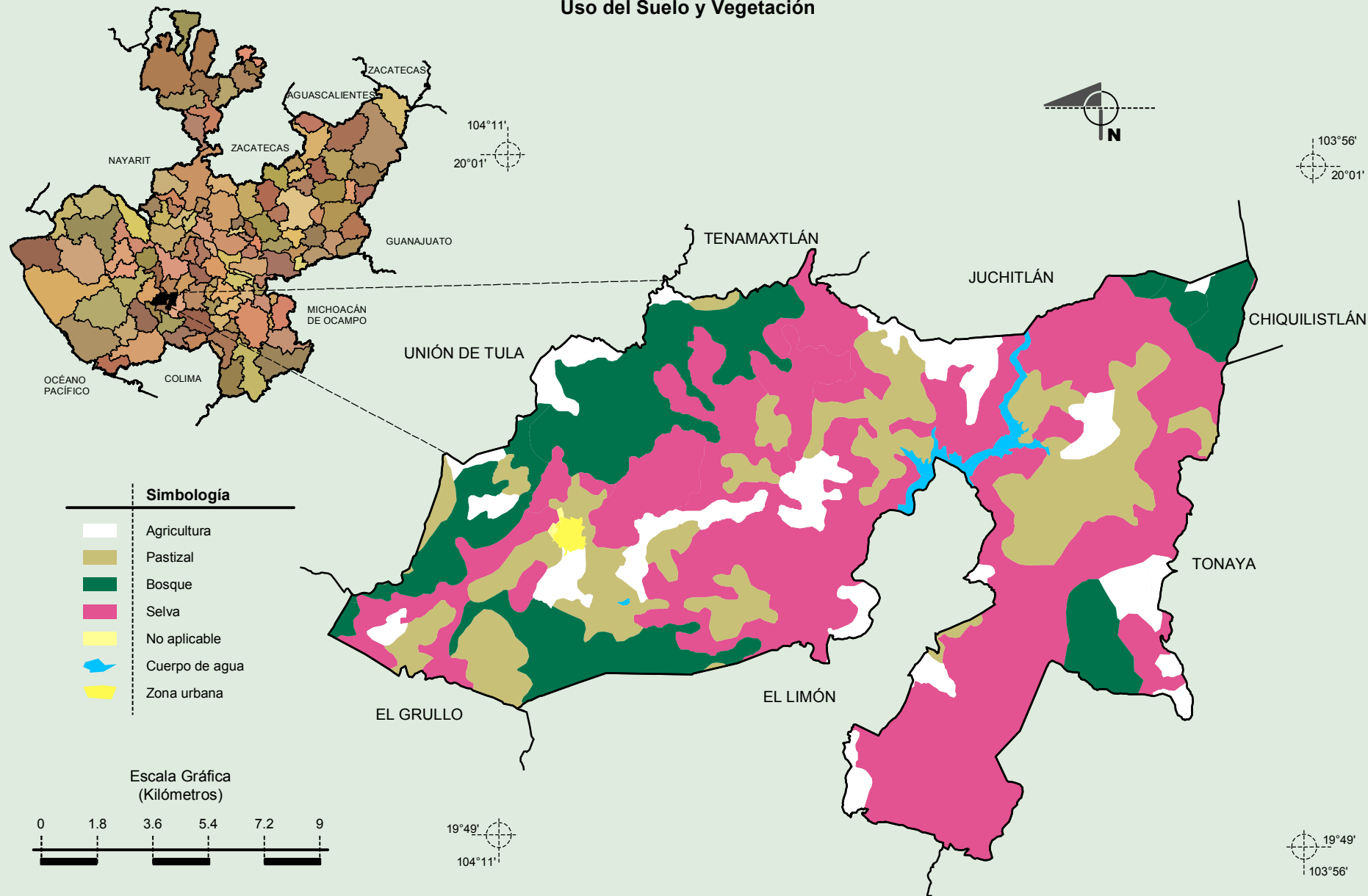
**Suelos Dominantes**



Fuente: INEGI. *Marco Geoestadístico Municipal 2010, versión 4.3.*  
 INEGI. Conjunto de Datos Vectorial Edafológico, Escala 1:250 000, Serie II (Continuo Nacional).  
 INEGI. Información Topográfica Digital Escala 1:250 000 serie II.

**Compendio de información geográfica municipal de los Estados Unidos Mexicanos**  
**Ejutla, Jalisco**

**Uso del Suelo y Vegetación**



Fuente: INEGI. *Marco Geoestadístico Municipal 2010, versión 4.3.*  
 INEGI. Conjunto de Datos Vectoriales de Uso de Suelo y Vegetación Serie III Escala 1:250 000.  
 INEGI. Información Topográfica Digital Escala 1:250 000 serie II.