



Compendio de información geográfica municipal 2010

Jalostotitlán

Jalisco



INSTITUTO NACIONAL
DE ESTADÍSTICA Y GEOGRAFÍA

**Compendio de información geográfica municipal de los
Estados Unidos Mexicanos
Jalostotitlán, Jalisco
clave geoestadística 14046**

Ubicación geográfica	Coordenadas y altitud	Colindancias	Otros datos
	Entre los paralelos 21°03' y 21°21' de latitud norte; los meridianos 102°18' y 102°38' de longitud oeste; altitud entre 1 700 y 1 900 m	Colinda al norte con los municipios de Teocaltiche y San Juan de los Lagos; al este con los municipios de San Juan de los Lagos y San Miguel el Alto; al sur con los municipios de San Miguel el Alto y Valle de Guadalupe; al oeste con los municipios Valle de Guadalupe, Cañadas de Obregón y Teocaltiche	Ocupa el 0.66% de la superficie del estado. Cuenta con 231 localidades y una población total de 31 948 habitantes. http://mapserver.inegi.org.mx/mgn2k/ ; resultado del censo 2010.

Fisiografía	Provincia	Subprovincia	Sistemas de topoformas
	Eje Neovolcánico (100%)	Altos de Jalisco (100%)	Lomerío de aluvión antiguo (32.33%), Valle de laderas tendidas (30.18%), Meseta basáltica con lomerío (29.93%), Llanura aluvial (7.55%) y Escudo volcanes (0.01%)

Clima	Rango de temperatura	Rango de precipitación	Clima
	16 – 20°C	600 – 800 mm	Semicálido subhúmedo con lluvias en verano, de menor humedad (100%)

Geología	Periodo	Roca	Sitios de interés
	Neógeno (67.32%), Cuaternario (18.93%), Terciario (10.09%) y Plioceno-Cuaternario (2.65%)	Ígnea extrusiva: basalto (10.64%), riolita-toba ácida (9.24%) y toba ácida (0.85%) Sedimentaria: caliza-limolita (41.46%) y limolita-arenisca (25.86%) Suelo: aluvial (10.93%) y residual (0.01%)	Banco de material: agregados

Nota: el porcentaje faltante corresponde a Zona Urbana con 0.93% y Cuerpos de Agua con 0.08%.

Edafología	Suelo dominante
	Phaeozem (49.88%), Leptosol (13.47%), Regosol (11.95%), Fluvisol (9.32%), Durisol (6.68%), Planosol (5.94%) y Vertisol (1.69%)

Nota: el porcentaje faltante corresponde a Zona Urbana con 0.93%, Cuerpos de Agua con 0.08% y NA con 0.06%.

	Región hidrológica	Cuenca	Subcuenca	Corrientes de agua	Cuerpos de agua
Hidrografía	Lerma-Santiago (100%)	R. Verde Grande (100%)	R. San Miguel (71.52%), R. de los Lagos (20.96%), R. Verde Grande (7.51%) y R. Aguascalientes (0.01%)	Perennes: El Huachilisco, Jalostotitlán, Jolostitlán, La Labor, San Isidro, San Juan De Los Lagos, San Miguel, Tecameca, Teocaltitán y Verde Intermitentes: El Cedral, El Gato, El Huachilisco, El Muerto, Estancia Vieja, Grande, Jolostitlán, La Ciénega, La Poza, Las Tortugas, Los Tisates, Paso De Jesús, Prieto, San Juan De Los Lagos, San Rafael y Santa Ana	Perennes (0.06%): Jalostotitlán, Los Agraristas y Ramírez Intermitente (0.02%)

Uso del suelo y vegetación	Uso del suelo	Vegetación
	Agricultura (46.33%) y Zona urbana (0.93%)	Pastizal (30.90%), Bosque (16.50%) y Selva (5.20%)

Nota: el porcentaje faltante corresponde a Cuerpos de Agua con 0.08% y NA con 0.06%.

Uso potencial de la tierra	Agrícola	Pecuario
	Para la agricultura mecanizada continua (36.75%) Para la agricultura de tracción animal continua (32.32%) Para la agricultura de tracción animal estacional (14.29%) No aptas para la agricultura (16.64%)	Para el desarrollo de praderas cultivadas (36.75%) Para el aprovechamiento de la vegetación natural diferente del pastizal (46.61%) Para el aprovechamiento de la vegetación natural únicamente por el ganado caprino (15.63%) No aptas para uso pecuario (1.01%)

Zona urbana	La zona urbana está creciendo sobre suelo aluvial del Cuaternario y roca sedimentaria e ígnea extrusiva del Neógeno y Cuaternario, en valle de laderas tendidas; sobre áreas donde originalmente había suelos denominados Phaeozem y Fluvisol; tiene clima semicálido subhúmedo con lluvias en verano, de menor humedad, y está creciendo sobre terrenos previamente ocupados por agricultura y pastizales
--------------------	--

Zonas arqueológicas y monumentos históricos	<p>En la localidad de Teocaltitán de Guadalupe, existen vestigios de una zona arqueológica, la cual cuenta con dos teocalis y un juego de pelota semidestruídos; su origen corresponde a los indios tecuexes. También en los alrededores de la cabecera municipal, se encuentran estructuras arquitectónicas, montículos, sepulcros y fortificaciones en mal estado.</p> <p>El templo parroquial de la Virgen de la Asunción, su fachada es toda en cantera rosa con dos torres de dos cuerpos, la ventana coral es rectangular, enmarcada con relieves de flores y hojas en cantería; arriba hay un nicho con pequeña escultura y con venera. En el interior la cúpula semiesférica tiene ventanas ovaladas con vitrales, y en la nave se observan tres grandes pinturas al óleo. El retablo principal muestra algunos elementos barrocos, como son las columnas tritóstilas que flanquean cinco nichos con esculturas, destacando al centro la imagen de la Virgen de la Asunción.</p> <p>El templo del Sagrado Corazón, data del siglo XIX, su fachada es barroca con dos torres de un cuerpo que ostentan columnas de capitel compuesto; la cúpula es semiesférica con linternilla. El interior tiene planta de cruz latina, ostentando relieves vegetales en los muros, en las pechinas y en la cornisa corrida a lo largo de los muros. El retablo neoclásico tiene una escultura del Sagrado Corazón, flanqueada por columnas de capitel compuesto, color blanco-oro.</p> <p>Otras construcciones que destacan son las de: el Santuario de Guadalupe; el Portal de la Unión construido en 1829; el Palacio Municipal que data de 1921, llamado Casa de Gobierno; y el Centro Cultural de estilo colonial mexicano y edificado en fecha reciente.</p>
--	---

Fuente: www.inafed.gob.mx

Hablantes de lengua indígena	Dialecto	Número de personas
	Chol, Huichol, Maya, Mazahua, Náhuatl, Purépecha, Zoque y No especificado	56

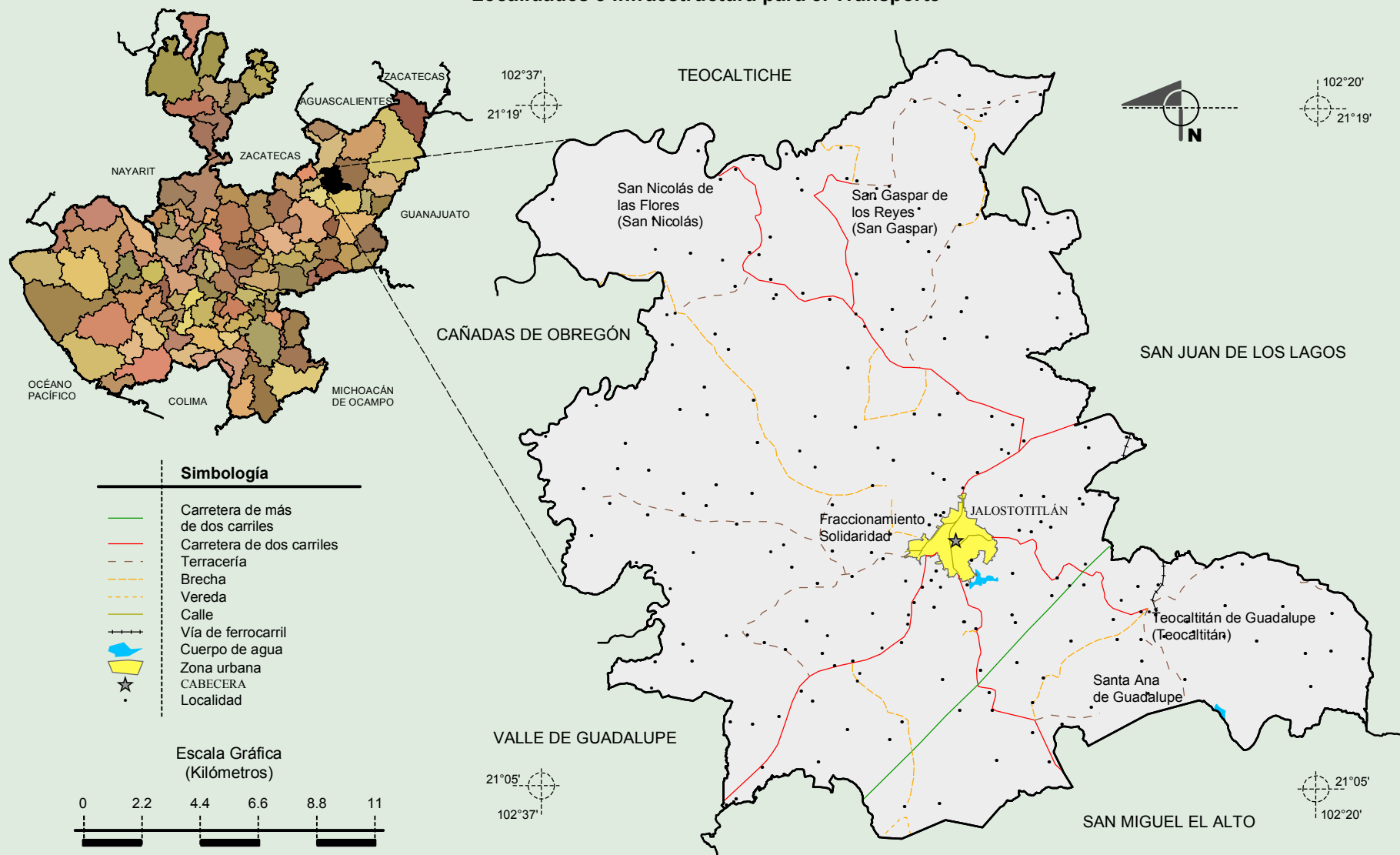
Fuente: INEGI. Jalisco. II Censo de Población y Vivienda, 2005. Tabulados básicos

Cultura popular	Artesanías	Gastronomía	Música
	Muebles y diversos objetos de madera con incrustaciones en cedro o mezquite; bordados, tejidos y deshilados; así como trabajos de macramé y marquetería; traje típico de Charro	De sus alimentos destacan, la birria, pozole rojo, enchiladas y sopes; de sus dulces, el jamoncillo de leche y las conservas de calabaza, naranja agria y chilacayote; y de sus bebidas, el pulque, aguamiel y miel de maguey	Destacan las interpretaciones de Sixto Bata, director de la Banda

Fuente: www.inafed.gob.mx

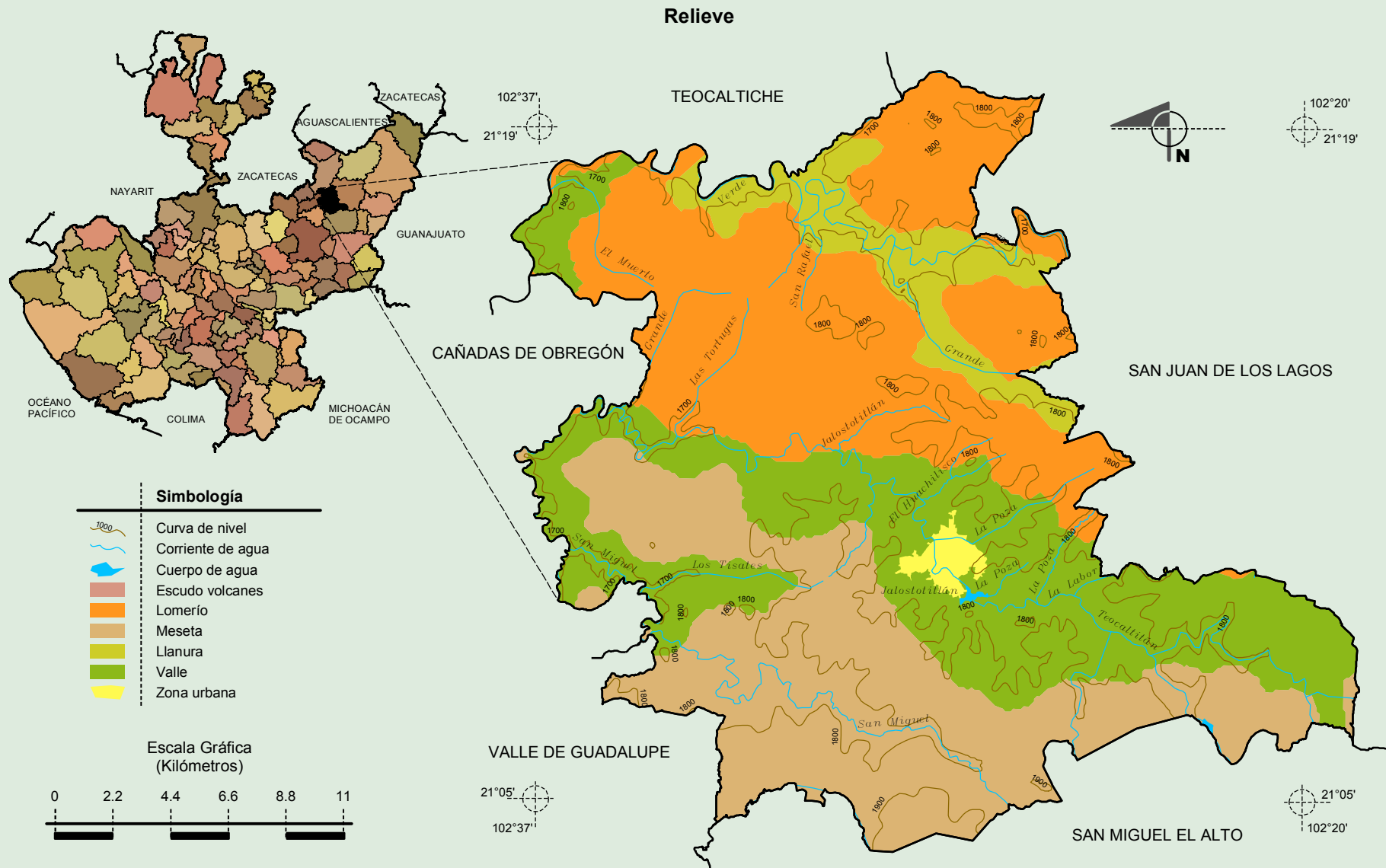
**Compendio de información geográfica municipal de los Estados Unidos Mexicanos
Jalostotitlán, Jalisco**

Localidades e Infraestructura para el Transporte



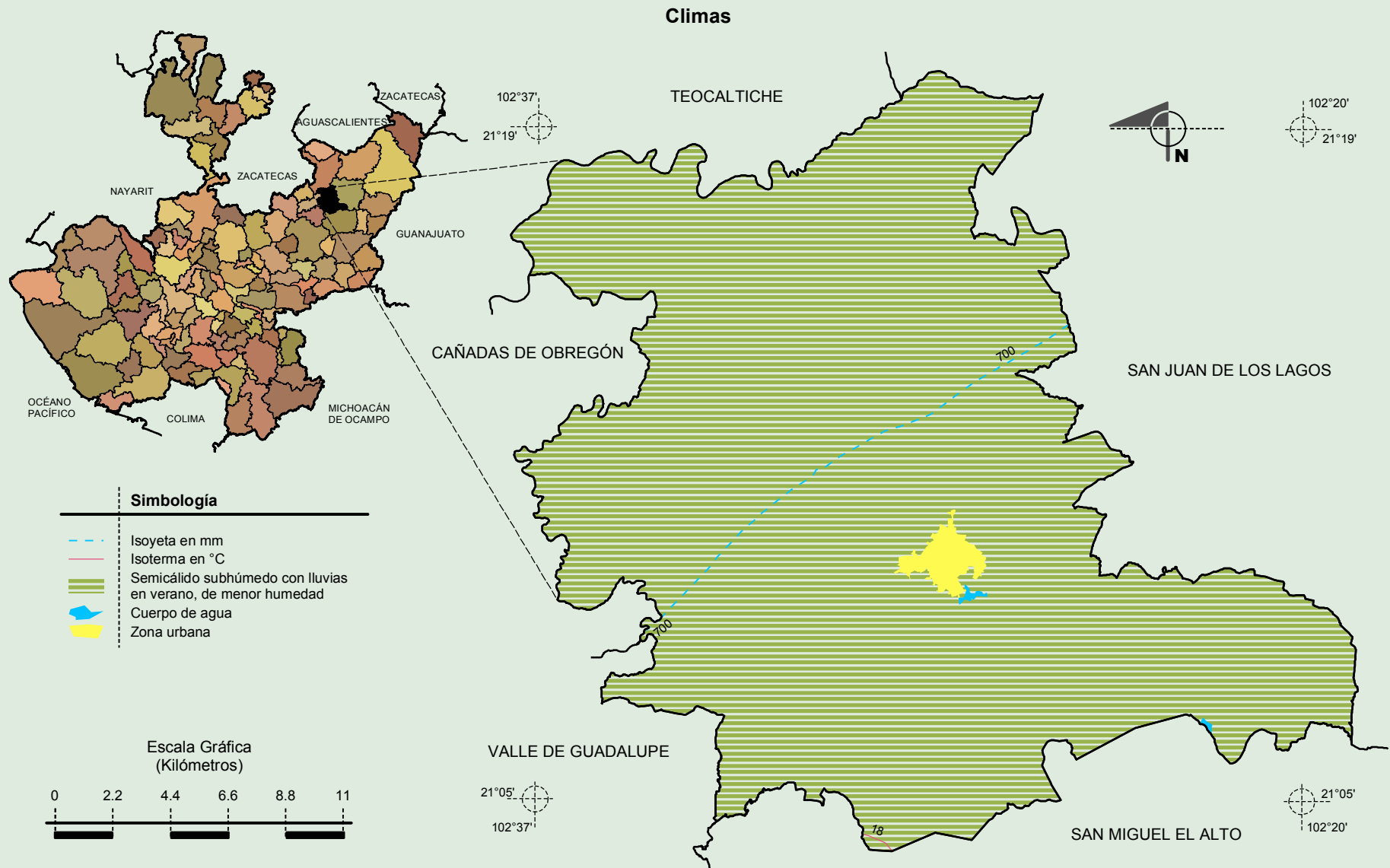
Fuente: INEGI. *Marco Geoestadístico Municipal 2010, versión 4.3.*
INEGI. Información Topográfica Digital Escala 1:250 000 serie II y III.

**Compendio de información geográfica municipal de los Estados Unidos Mexicanos
Jalostotitlán, Jalisco**



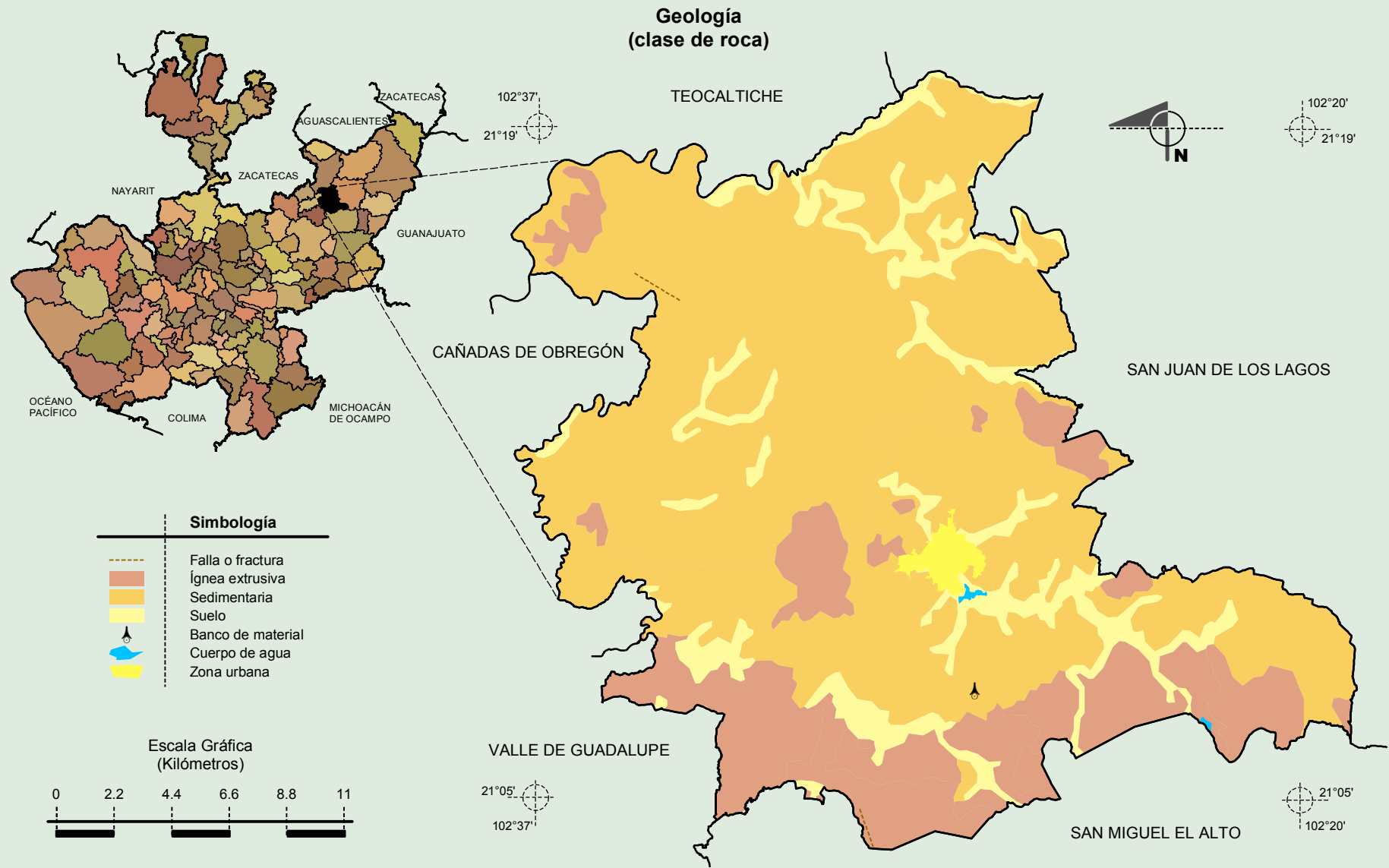
Fuente: INEGI. *Marco Geoestadístico Municipal 2010, versión 4.3.*
 INEGI. Información Topográfica Digital Escala 1:250 000 serie II y III.
 INEGI. Continuo Nacional del Conjunto de Datos Geográficos de la Carta Fisiográfica 1:1 000 000, serie I.
 INEGI-CONAGUA. 2007. Mapa de la Red Hidrográfica Digital de México, Escala 1:250 000. México.

**Compendio de información geográfica municipal de los Estados Unidos Mexicanos
Jalostotitlán, Jalisco**



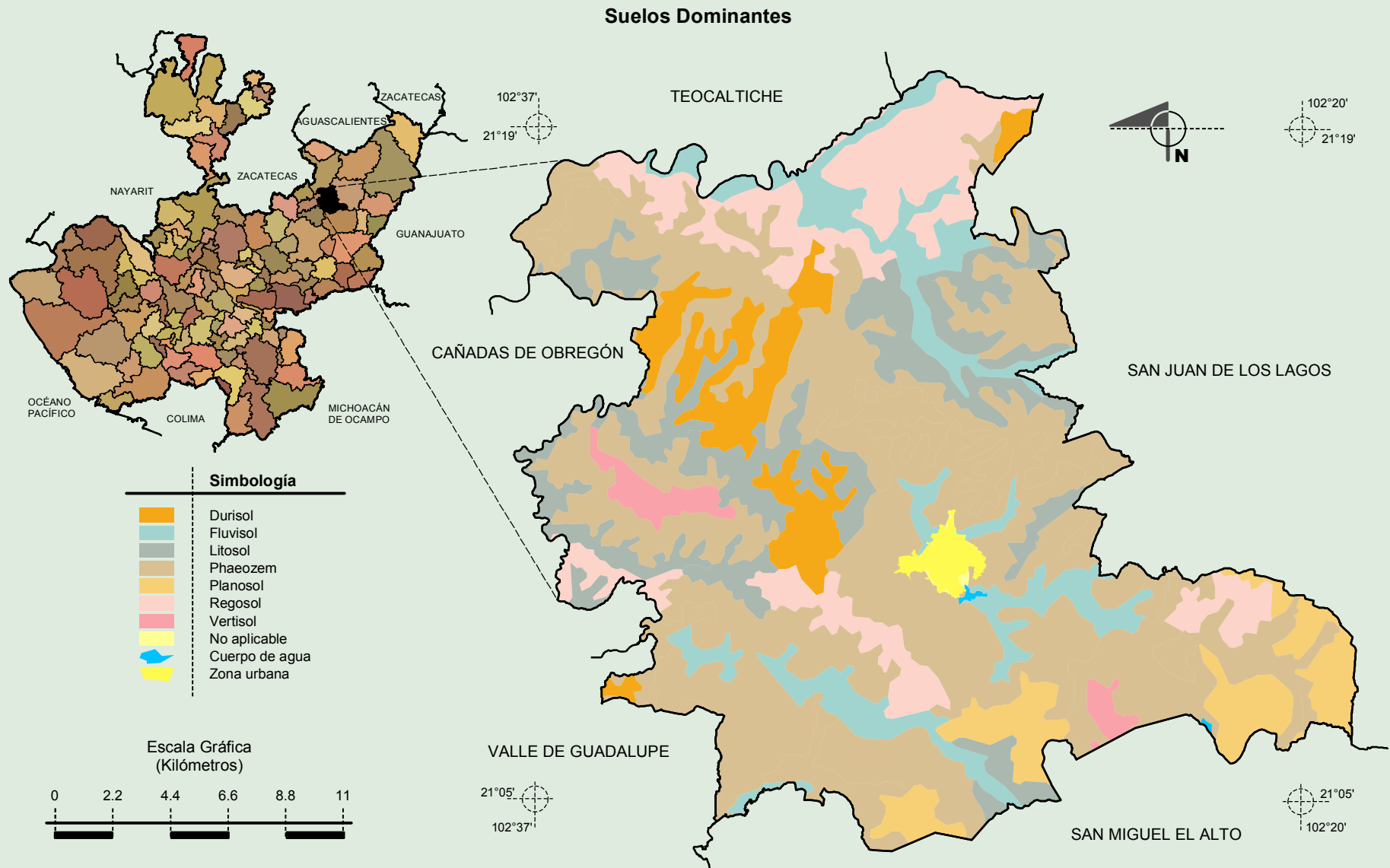
Fuente: INEGI. *Marco Geoestadístico Municipal 2010, versión 4.3.*
 INEGI. Continuo Nacional del Conjunto de Datos Geográficos de las Cartas de Climas, Precipitación Total Anual y Temperaturas Medias Anuales, 1:1 000 000, serie I.
 INEGI. Información Topográfica Digital Escala 1:250 000 serie II.

**Compendio de información geográfica municipal de los Estados Unidos Mexicanos
Jalostotitlán, Jalisco**



Fuente: INEGI. *Marco Geoestadístico Municipal 2010, versión 4.3.*
 INEGI. Continuo Nacional del Conjunto de Datos Geográficos de la Carta Geológica, 1:250 000, serie I.
 INEGI. Información Topográfica Digital Escala 1:250 000 serie II.

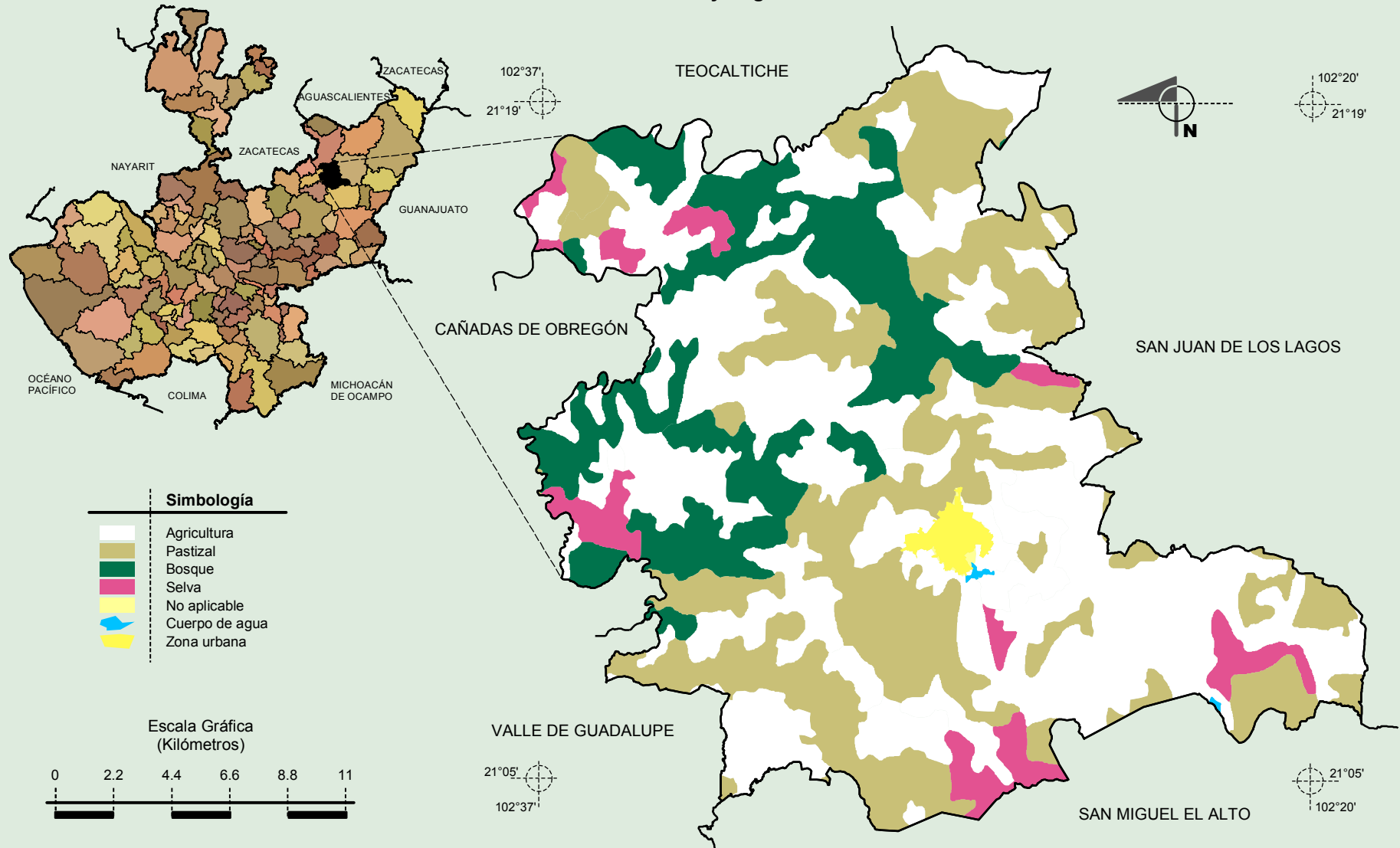
**Compendio de información geográfica municipal de los Estados Unidos Mexicanos
Jalostotitlán, Jalisco**



Fuente: INEGI. *Marco Geoestadístico Municipal 2010, versión 4.3.*
 INEGI. Conjunto de Datos Vectorial Edafológico, Escala 1:250 000, Serie II (Continuo Nacional).
 INEGI. Información Topográfica Digital Escala 1:250 000 serie II.

**Compendio de información geográfica municipal de los Estados Unidos Mexicanos
Jalostotitlán, Jalisco**

Uso del Suelo y Vegetación



Fuente: INEGI. *Marco Geoestadístico Municipal 2010, versión 4.3.*
 INEGI. Conjunto de Datos Vectoriales de Uso de Suelo y Vegetación Serie III Escala 1:250 000.
 INEGI. Información Topográfica Digital Escala 1:250 000 serie II.