



Compendio de información geográfica municipal 2010

La Manzanilla de la Paz

Jalisco



Compendio de información geográfica municipal de los Estados Unidos Mexicanos La Manzanilla de la Paz, Jalisco clave geoestadística 14057

Ubicación geográfica	Coordenadas y altitud	Colindancias	Otros datos
	Entre los paralelos 19°57' y 20°06' de latitud norte; los meridianos 103°01' y 103°12' de longitud oeste; altitud entre 1 700 y 2 300 m	Colinda al norte con los municipios de Tuxcueca y Tizapán el Alto; al este con el municipio de Tizapán el Alto, el estado de Michoacán de Ocampo y el municipio de Mazamitla; al sur con los municipios de Mazamitla y Concepción de Buenos Aires; al oeste con los municipios de Concepción de Buenos Aires y Tuxcueca	Ocupa el 0.17% de la superficie del estado. Cuenta con 30 localidades y una población total de 3 755 habitantes http://mapserver.inegi.org.mx/mgn2k/ ; resultado del censo 2010.

Fisiografía	Provincia	Subprovincia	Sistemas de topoformas
	Eje Neovolcánico (100%)	Chapala (100%)	Lomerío de basalto con llanuras (99.62%) y Sierra con laderas de escarpa de falla (0.15%)

Nota: el porcentaje faltante corresponde a NA con 0.23%.

Clima	Rango de temperatura	Rango de precipitación	Clima
	16 – 18°C	800 – 1 100 mm	Templado subhúmedo con lluvias en verano, de humedad media (92.34%) y templado subhúmedo con lluvias en verano, de mayor humedad (7.66%)

Geología	Periodo	Roca	Sitios de interés
	Plioceno-Cuaternario (90.23%) y Cuaternario (7.35%)	Ígnea extrusiva: basalto (90.23%) y basalto-toba básica (2.74%) Suelo: aluvial (3.28%) y residual (1.33%)	No disponible

Nota: el porcentaje faltante corresponde a Zona Urbana con 1.02% y Cuerpos de Agua con 1.40%.

Edafología	Suelo dominante
	Luvisol (62.77%), Andosol (23.87%) y Phaeozem (10.86%)

Nota: el porcentaje faltante corresponde a Zona Urbana con 1.02%, Cuerpos de Agua con 1.40% y NA con 0.08%.

Hidrografía	Región hidrológica	Cuenca	Subcuenca	Corrientes de agua	Cuerpos de agua
	Lerma-Santiago (99.68%) y Armería-Coahuayana (0.32%)	L. Chapala (99.68%) y R. Coahuayana (0.32%)	L. Chapala (99.68%) y R. Tuxpan (0.32%)	Perennes: La Manzanilla, La Virgen y Pasión	Perennes (1.38%): El Volantín, Palos Altos y San Rafael Intermitente (0.02%)

Uso del suelo y vegetación	Uso del suelo	Vegetación
	Agricultura (22.60%) y Zona urbana (1.02%)	Pastizal (33.47%), Bosque (28.66%) y Selva (12.77%)

Nota: el porcentaje faltante corresponde a Cuerpos de Agua con 1.40% y NA con 0.08%.

Uso potencial de la tierra	Agrícola	Pecuario
	Para la agricultura manual continua (22.37%) Para la agricultura manual estacional (75.22%) No aptas para la agricultura (2.41%)	Para el aprovechamiento de la vegetación natural diferente del pastizal (97.58%) Para el aprovechamiento de la vegetación natural únicamente por el ganado caprino (0.01%) No aptas para uso pecuario (2.41%)

Zona urbana
La zona urbana está creciendo sobre rocas ígneas extrusivas del Plioceno-Cuaternario, en lomerío de basalto con llanuras; sobre áreas donde originalmente había suelo denominado Andosol; tiene clima templado subhúmedo con lluvias en verano, de humedad media y templado subhúmedo con lluvias en verano de mayor humedad y está creciendo sobre terrenos previamente ocupados por agricultura y selvas

Zonas arqueológicas y monumentos históricos
El Templo de San Miguel Arcángel.- Originalmente fue hecho en adobe, teja y madera. Con la remodelación de 1968, le fueron construidos una bóveda y muros de cantera y mármol gris con blanco. El piso también es de mármol blanco, gris y rosa y su pórtico de cantera mamposteada con piedra laja y "junteada" con cemento bordeado.

Fuente: www.inafed.gob.mx

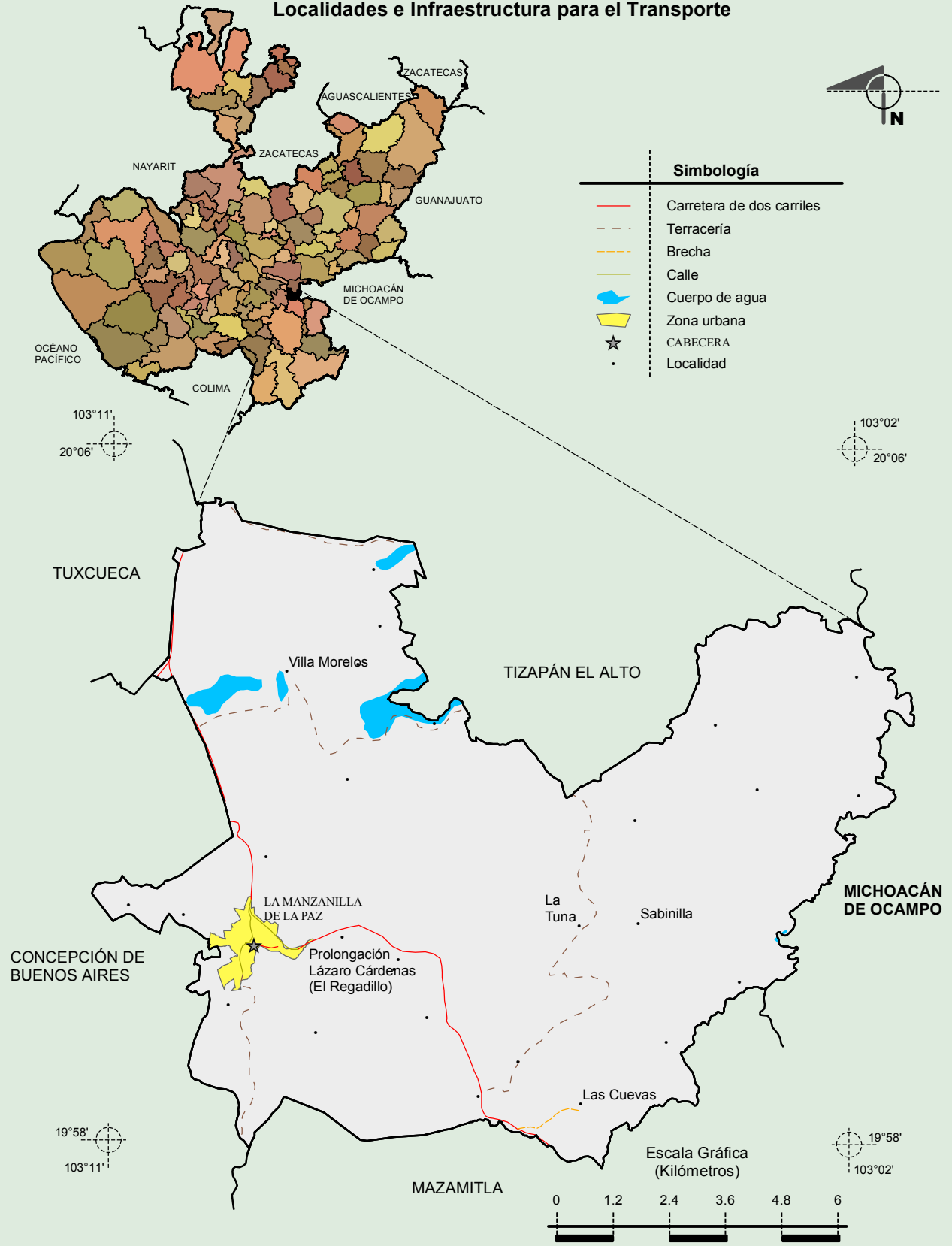
Habla de lengua indígena	Dialecto	Número de personas
	Otomí, Purépecha y No especificado	5

Fuente: INEGI. Jalisco. II Censo de Población y Vivienda, 2005. Tabulados básicos

	Artesanías	Gastronomía	Música
Cultura popular	En el municipio se elaboran se villanas, manteles, toallas, carpetas, vestidos bordados y capas tejidas, principalmente	Entre sus alimentos destacan el pozole, birria, carnitas, enchiladas, el tradicional "bote", originario de la región de la Sierra, y atole de aguamiel. Sus dulces más representativos son elaborados con leche. De sus bebidas destacan el tequila, mezcal, rompopo, pulque y ponches de granada y zarzamora	No disponible

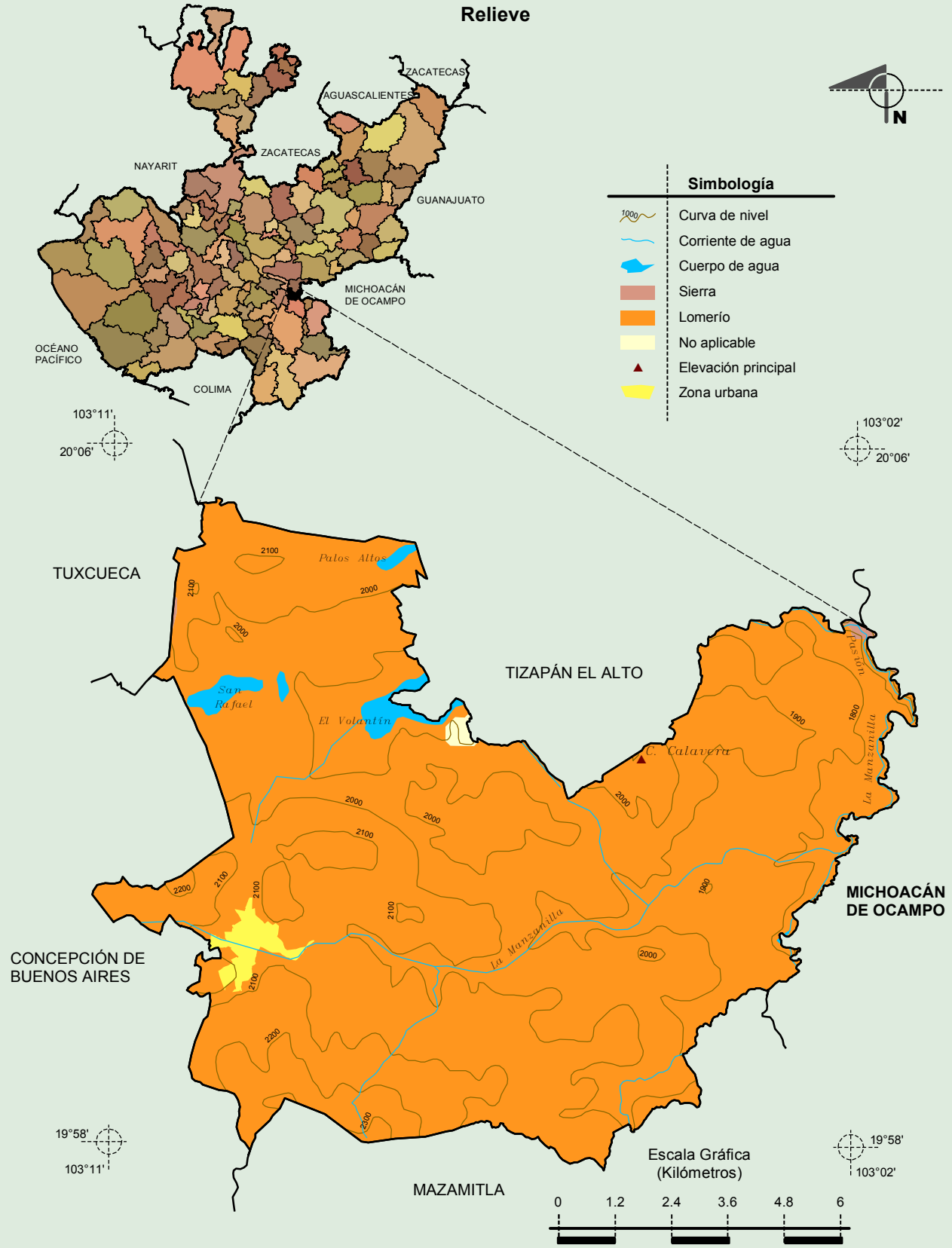
Fuente: www.inafed.gob.mx

Localidades e Infraestructura para el Transporte



Fuente: INEGI. Marco Geoestadístico Municipal 2010, versión 4.3.
 INEGI. Información Topográfica Digital Escala 1:250 000 serie II y III.

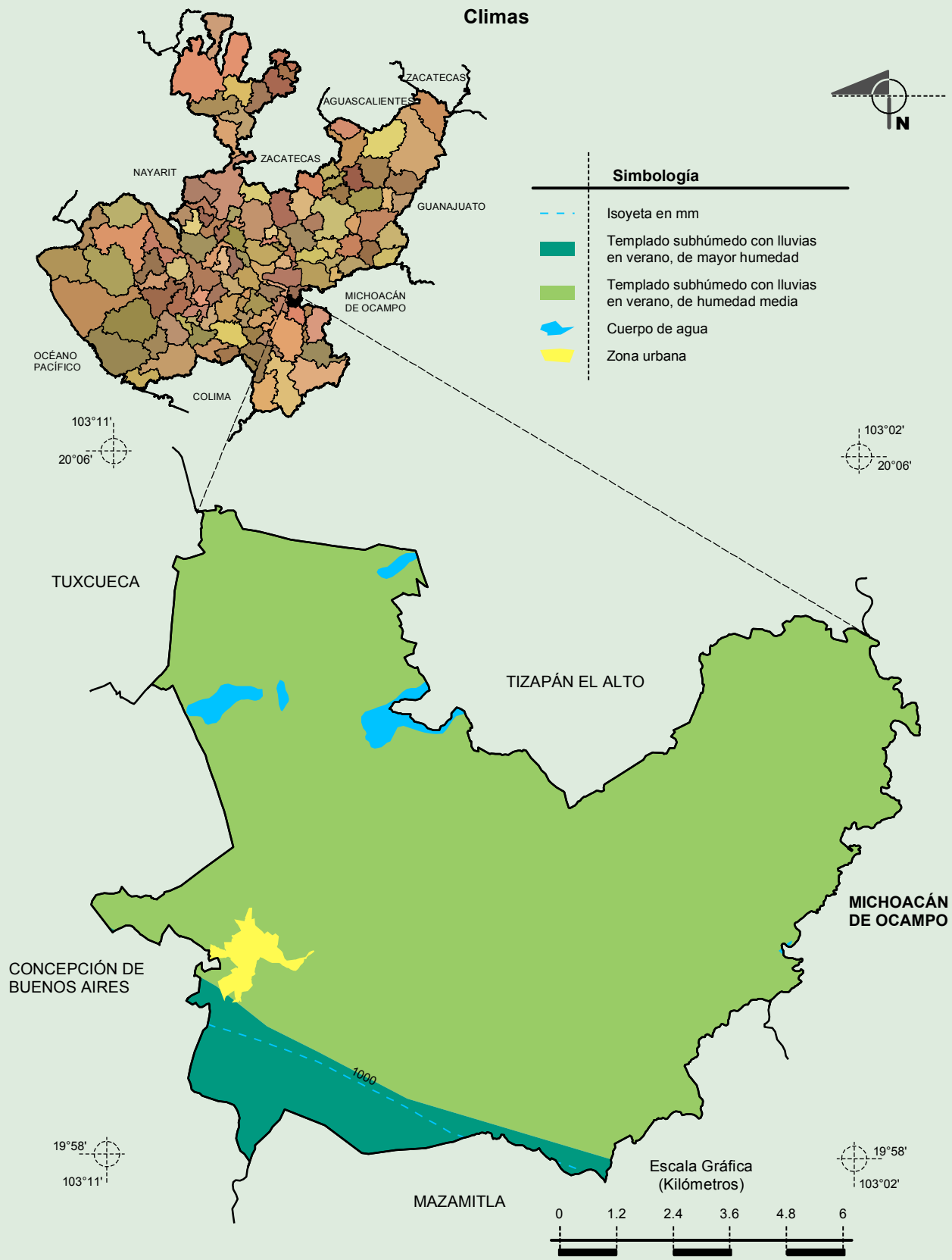
Compendio de información geográfica municipal de los Estados Unidos Mexicanos
La Manzanilla de la Paz, Jalisco



Fuente: INEGI. *Marco Geoestadístico Municipal 2010, versión 4.3.*
 INEGI. Información Topográfica Digital Escala 1:250 000 serie II y III.
 INEGI. Continuo Nacional del Conjunto de Datos Geográficos de la Carta Fisiográfica 1:1 000 000, serie I.
 INEGI-CONAGUA. 2007. Mapa de la Red Hidrográfica Digital de México, Escala 1:250 000. México.

Compendio de información geográfica municipal de los Estados Unidos Mexicanos
La Manzanilla de la Paz, Jalisco

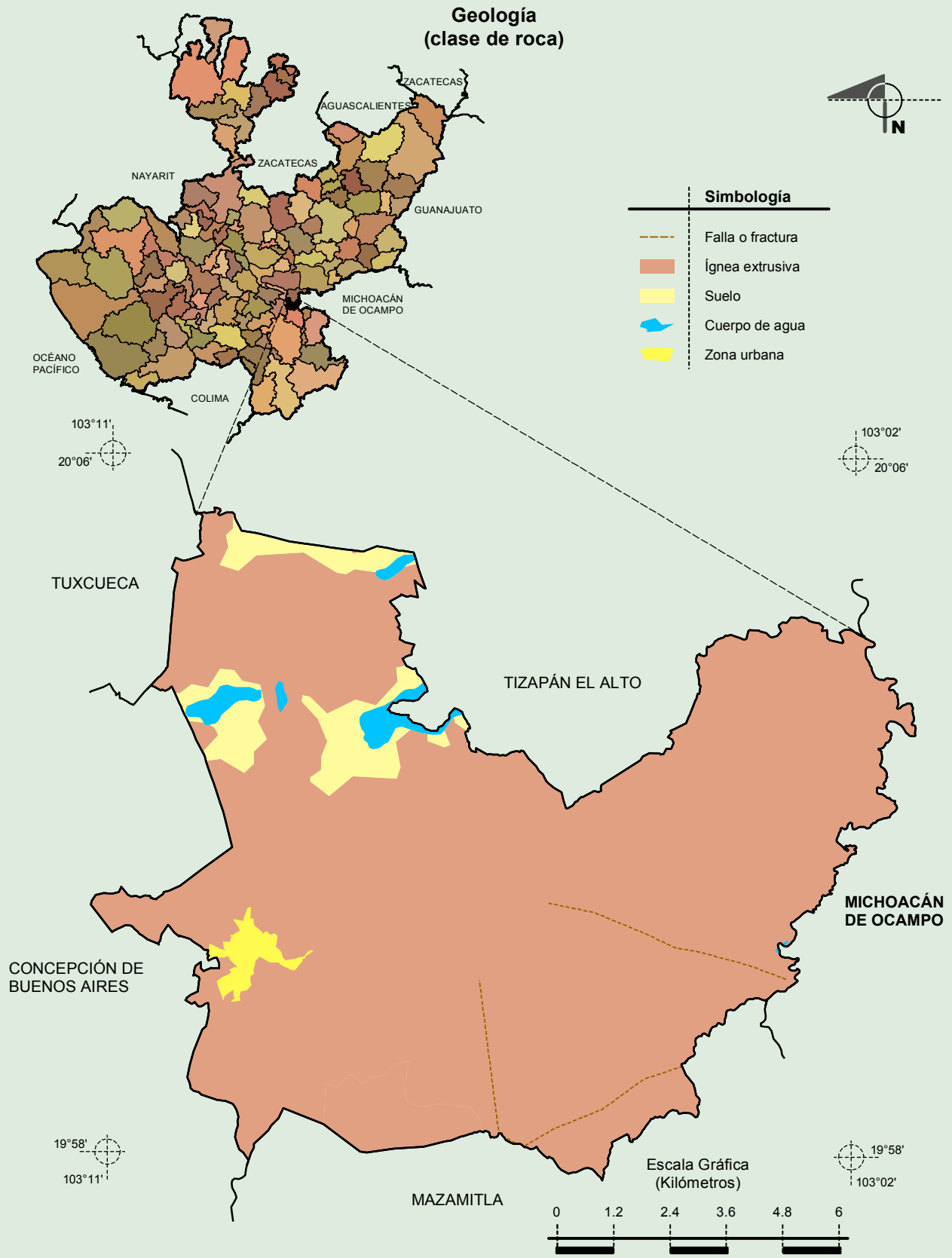
Climas



INEGI. Compendio de información geográfica municipal 2010. La Manzanilla de la Paz, Jalisco. 2010

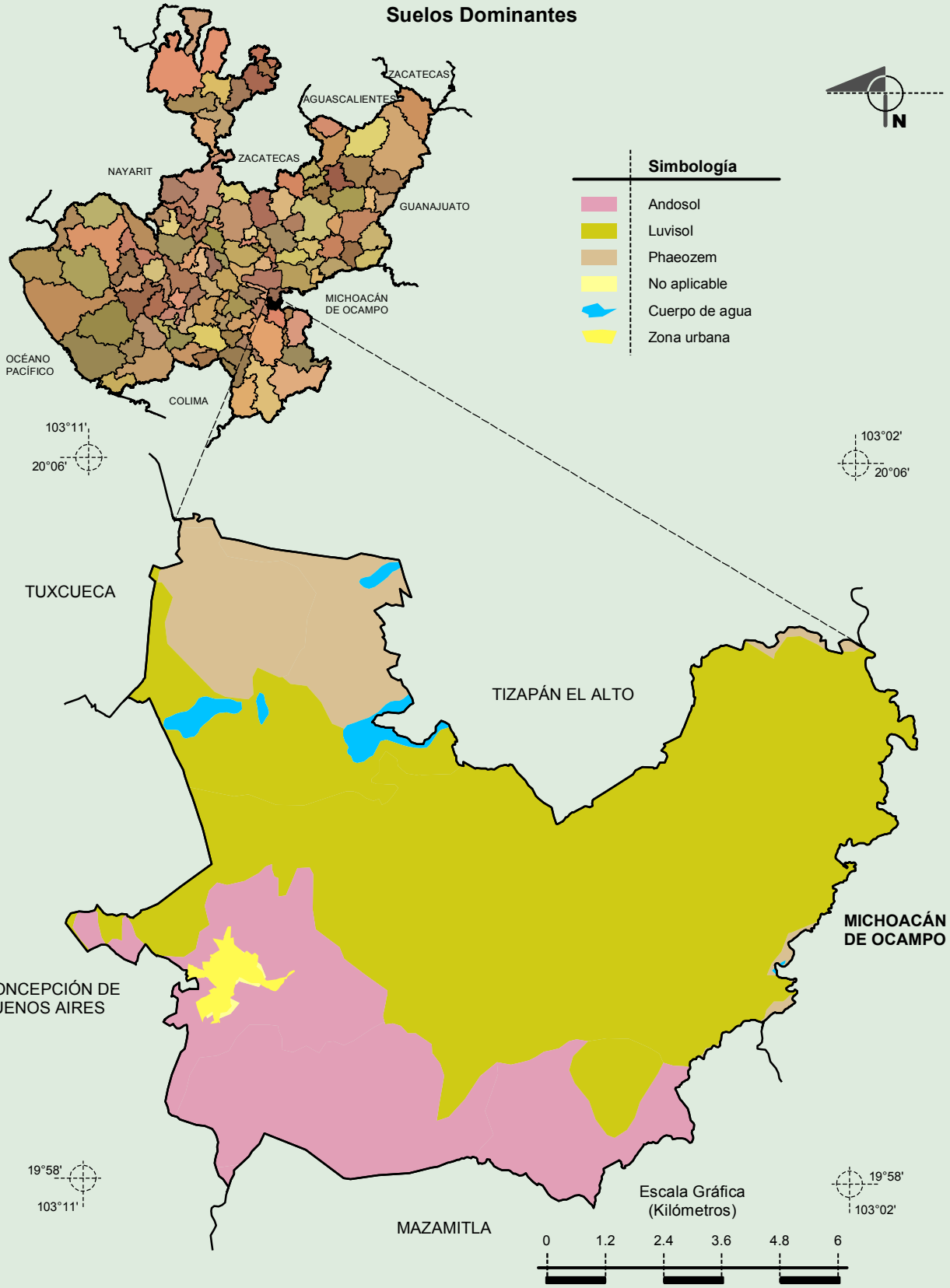
Fuente: INEGI. *Marco Geoestadístico Municipal 2010, versión 4.3.*
 INEGI. Continuo Nacional del Conjunto de Datos Geográficos de las Cartas de Climas, Precipitación Total Anual y Temperaturas Medias Anuales, 1:1 000 000, serie I.
 INEGI. Información Topográfica Digital Escala 1:250 000 serie II.

Compendio de información geográfica municipal de los Estados Unidos Mexicanos
 La Manzanilla de la Paz, Jalisco

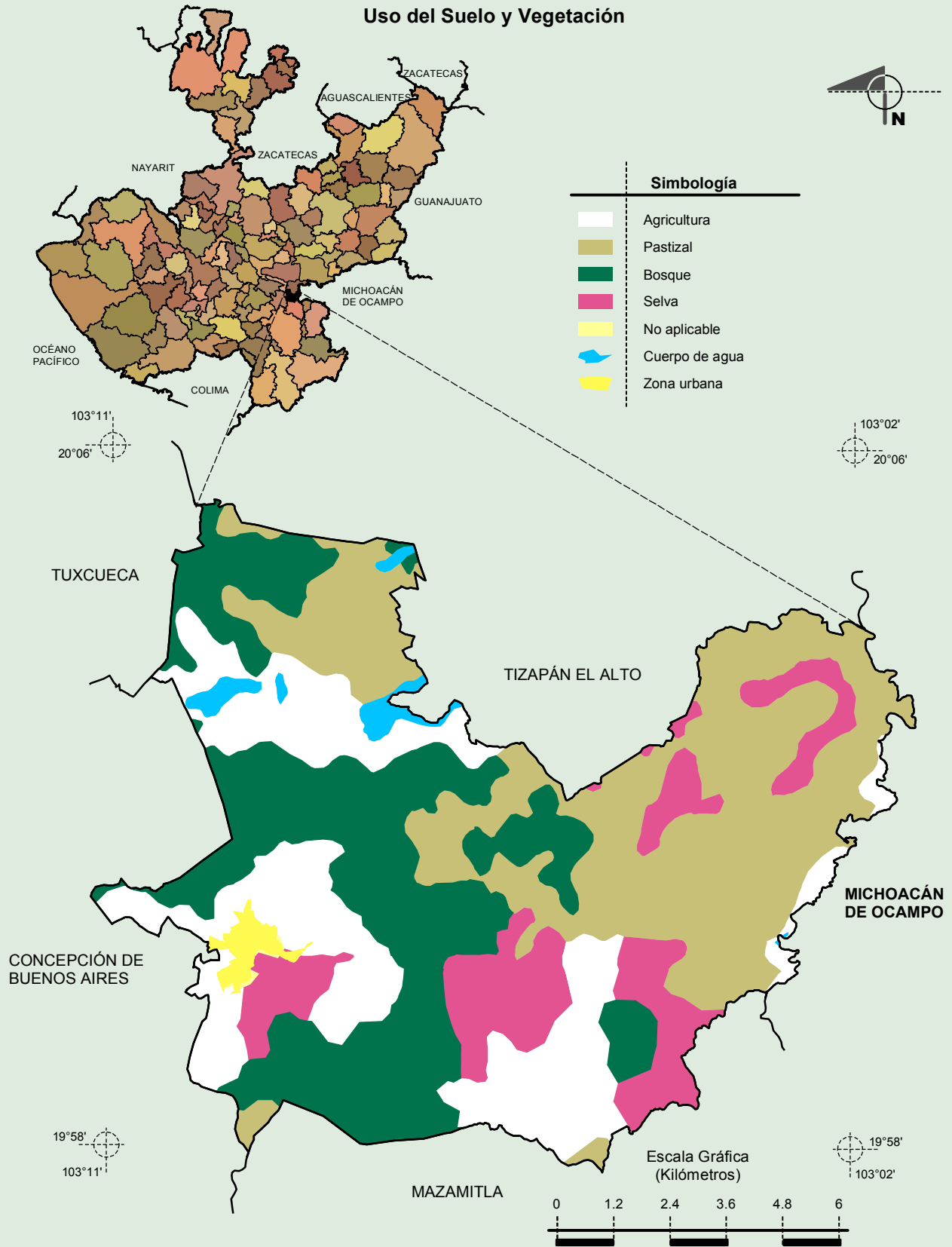


Fuente: INEGI. *Marco Geoestadístico Municipal 2010, versión 4.3.*
 INEGI. Continuo Nacional del Conjunto de Datos Geográficos de la Carta Geológica, 1:250 000, serie I.
 INEGI. Información Topográfica Digital Escala 1:250 000 serie II.

Compendio de información geográfica municipal de los Estados Unidos Mexicanos
La Manzanilla de la Paz, Jalisco



Fuente: INEGI. *Marco Geoestadístico Municipal 2010, versión 4.3.*
 INEGI. Conjunto de Datos Vectorial Edafológico, Escala 1:250 000, Serie II (Continuo Nacional).
 INEGI. Información Topográfica Digital Escala 1:250 000 serie II.



Fuente: INEGI. *Marco Geoestadístico Municipal 2010, versión 4.3.*
 INEGI. Conjunto de Datos Vectoriales de Uso de Suelo y Vegetación Serie III Escala 1:250 000.
 INEGI. Información Topográfica Digital Escala 1:250 000 serie II.