



Compendio de información geográfica municipal 2010

Mezquitic

Jalisco



**Compendio de información geográfica municipal de los
Estados Unidos Mexicanos
Mezquitic, Jalisco
clave geoestadística 14061**

	Coordenadas y altitud	Colindancias	Otros datos
Ubicación geográfica	Entre los paralelos 21°53' y 22°35' de latitud norte; los meridianos 103°33' y 104°23' de longitud oeste; altitud entre 400 y 2 800 m	Colinda al norte con el estado de Zacatecas, el municipio de Huejuquilla el Alto y el estado de Zacatecas; al este con el estado de Zacatecas y el municipio de Villa Guerrero; al sur con los municipios de Villa Guerrero y Colotlán y el estado de Nayarit; al oeste con los estados de Nayarit y Zacatecas	Ocupa el 4.27% de la superficie del estado. Cuenta con 749 localidades y una población total de 18 084 habitantes. http://mapserver.inegi.org.mx/mgn2k/ ; resultado del censo 2010.

	Provincia	Subprovincia	Sistemas de topoformas
Fisiografía	Sierra Madre Occidental (100%)	Mesetas y Cañadas del Sur (100%)	Cañón típico (40.61%), Superficie de gran meseta con valles (40.39%), Valle intermontano con lomerío (8.38%), Meseta escalonada (6.72%), Meseta con valles (3.51%), Sierra alta con mesetas (0.25%) y Sierra alta con cañadas (0.14%)

	Rango de temperatura	Rango de precipitación	Clima
Clima	12 – 26°C	500 – 1 000 mm	Semicálido subhúmedo con lluvias en verano, de menor humedad (33.86%), Templado subhúmedo con lluvias en verano, de humedad media (22.90%), Semiseco semicálido (20.81%), Templado subhúmedo con lluvias en verano, de menor humedad (11.21%), Cálido subhúmedo con lluvias en verano, de menor humedad (8.88%), Semiseco muy cálido y cálido (1.23%), Semiseco templado (1.07%) y Semicálido subhúmedo con lluvias en verano, de humedad media (0.04%)

	Periodo	Roca	Sitios de interés
Geología	Terciario (96.03%), Neógeno (2.64%) y Cuaternario (1.28%)	Ígnea extrusiva: riolita-toba ácida (95.68%), dacita (0.34%) y basalto (0.11%) Sedimentaria: conglomerado (1.45%) y lutita-arenisca (1.19%) Suelo: aluvial (0.86%) y residual (0.32%)	No disponible

Nota: el porcentaje faltante corresponde a Zona Urbana con 0.04% y Cuerpos de Agua con 0.01%.

Edafología	Suelo dominante
	Leptosol (36.77%), Luvisol (33.15%), Phaeozem (15.81%), Acrisol (7.60%), Cambisol (5.73%), Regosol (0.73%), Vertisol (0.08%), Kastañozem (0.06%) y Umbrisol (0.01%)

Nota: el porcentaje faltante corresponde a Zona Urbana con 0.04%, Cuerpos de Agua con 0.01% y NA con 0.01%.

	Región hidrológica	Cuenca	Subcuenca	Corrientes de agua	Cuerpos de agua
Hidrografía	Lerma-Santiago (100%)	R. Huaynamota (68.13%) y R. Bolaños (31.87%)	R. Atengo (49.00%), R. Huichol (18.76%), R. Bolaños Alto (18.42%), R. Valparaíso (12.77%), R. Colotlán (0.68%) y R. Jesús Matías (0.37%)	Perennes: Agua Zarca, Bolaños, Camotlán, Chapalagana, Chico, Gavilanes, Hondo, La Amolera, Las Chirrioneras, Las Magnolias, Las Peñas Coloradas, Los Cantaros, Los Lobos, Los Negros, Los Sabinos, Nahuita, Portales, Tegüxhie y Tierra Amarilla Intermitentes: Carreras, Chico, Cochinita, Del Tule, El Ario, El Carcaje, El Carrizalillo, El Pino, El Salto, El Tepeguaje, Fierros, La Horca, La Tinaja, Las Escobas, Las Guayabas, Las Magnolias, Las Minas, Las Playas, Los Amoles, Los Lobos, Los Negros, Magnolias, Nopalitos, Pinos Altos, Ratoncita, Taymarita, Toloaque y Valparaíso	Intermitente (0.01%): El Pino

Uso del suelo y vegetación	Uso del suelo	Vegetación
	Agricultura (2.77%) y Zona urbana (0.04%)	Bosque (62.99%), Selva (28.56%), Pastizal (5.61%) y Otro (0.01%)

Nota: el porcentaje faltante corresponde a Cuerpos de Agua con 0.01% y NA con 0.01%.

Uso potencial de la tierra	Agrícola	Pecuario
	Para la agricultura mecanizada continua (4.90%) Para la agricultura de tracción animal estacional (15.97%) Para la agricultura manual estacional (21.82%) No aptas para la agricultura (57.31%)	Para el desarrollo de praderas cultivadas (4.90%) Para el aprovechamiento de la vegetación de pastizal (0.07%) Para el aprovechamiento de la vegetación natural diferente del pastizal (39.94%) Para el aprovechamiento de la vegetación natural únicamente por el ganado caprino (55.04%) No aptas para uso pecuario (0.05%)

Zona urbana	La zona urbana está creciendo sobre suelo aluvial del Cuaternario y roca sedimentaria del Neógeno, en valle intermontano con lomerío; sobre áreas donde originalmente había suelos denominados Luvisol y Phaeozem; tiene clima semiseco semicálido, y está creciendo sobre terrenos previamente ocupados por agricultura
--------------------	--

Zonas arqueológicas y monumentos históricos	No disponible
--	---------------

Fuente: www.inafed.gob.mx

Hablantes de lengua indígena	Dialecto	Número de personas
	Cora, Huichol, Lenguas Zapotecas, Maya, Náhuatl y No especificado	9 310

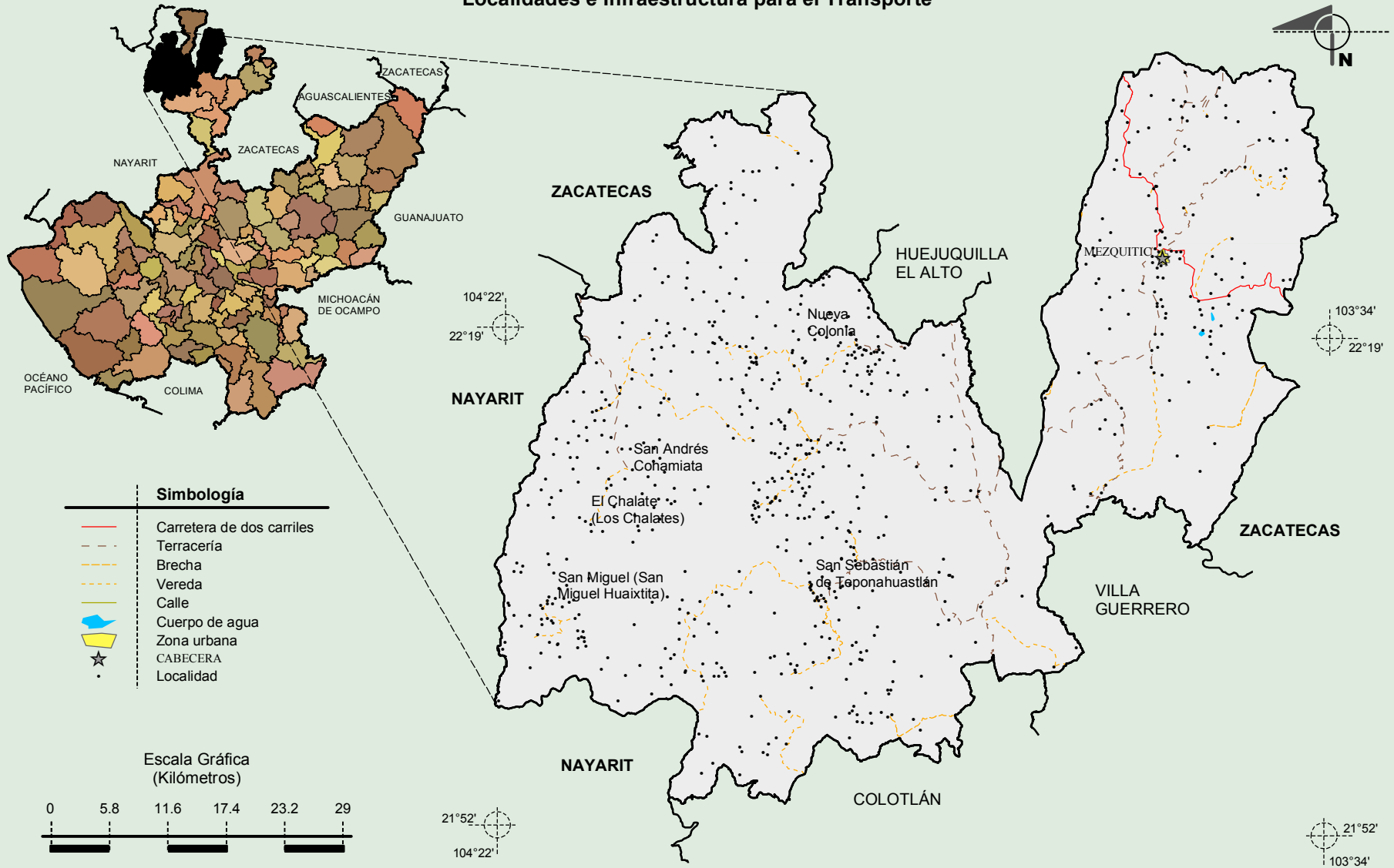
Fuente: INEGI. Jalisco. *II Censo de Población y Vivienda, 2005. Tabulados básicos*

Cultura popular	Artesanías	Gastronomía	Música
	<p>Huaraches y vestidos típicos huicholes en los que se utilizan hilos de variados colores, manta y tinturas. Estos trabajos textiles se distinguen por sus ricos y variados bordados, las dos técnicas más comunes son la de tejidos dobles y la del damasco.</p> <p>Otros artículos artesanales de origen huichol, que destacan son los objetos ornamentales de chaquira (pulseras, aretes y collares), la elaboración de bolsas de lana y estambre; la confección de tablas de estambre con motivos de animales y flores de la región mezclados con elementos geométricos; figuras en madera de diferentes animales forradas con cera de Campeche y chaquira de vistosos colores.</p> <p>En menor cantidad se elaboran los cinturones piteados en vaqueta y artículos diversos con la misma técnica, como billeteras, prendedores, etc., así como prendas en deshilado y punto de cruz</p>	<p>De sus alimentos destacan los Huachales, platillo preparado, a base de maíz y calabaza seca; la temachaca, corteza comestible de un árbol de la región; y los orejones, calabaza tierna deshidratada para su guiso.</p> <p>Son ricos sus dulces de arepa, pan sin levadura y piloncillo; polvorones, pan dulce; melcochas, dulce de piloncillo; y chocolate enmarquetado en casa para autoconsumo y venta en pequeña escala. No pueden omitirse sus bebidas como el atole blanco; cuachalala, té de corteza de un árbol; y los toros, tequila cuarteado con refresco de cola</p>	No disponible

Fuente: www.inafed.gob.mx

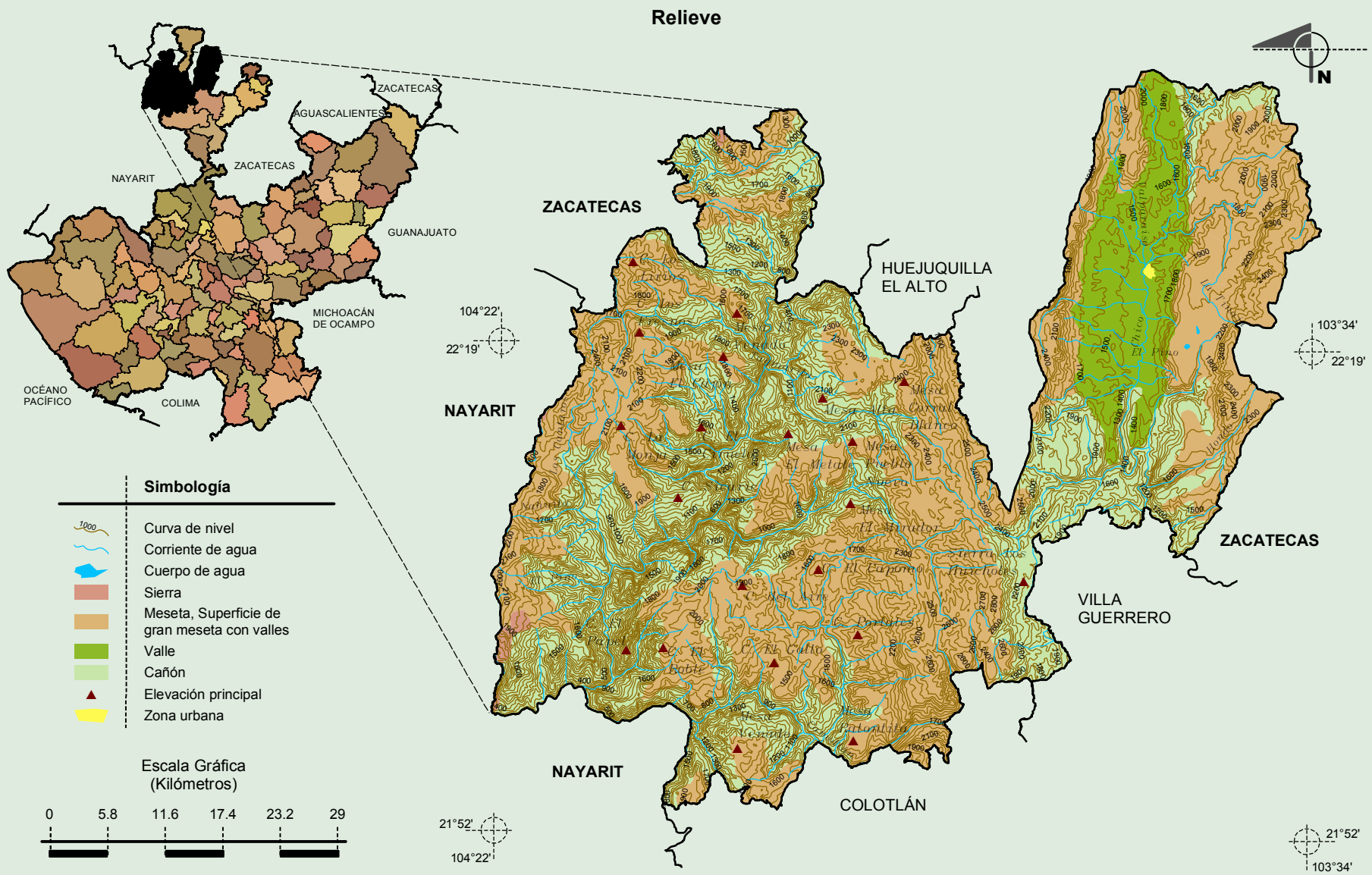
Compendio de información geográfica municipal de los Estados Unidos Mexicanos
 Mezquitic, Jalisco

Localidades e Infraestructura para el Transporte



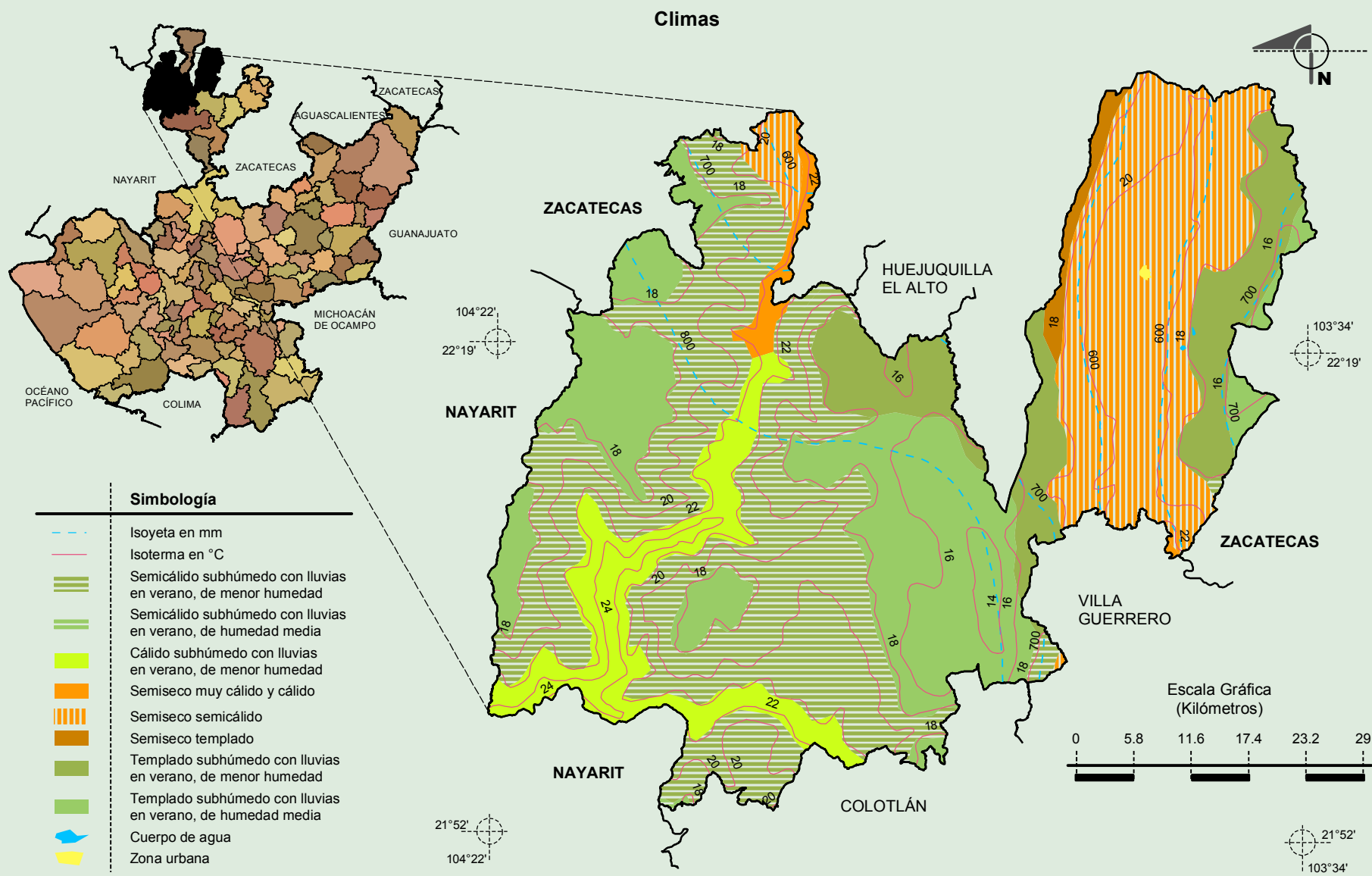
Fuente: INEGI. Marco Geoestadístico Municipal 2010, versión 4.3.
 INEGI. Información Topográfica Digital Escala 1:250 000 serie II y III.

Compendio de información geográfica municipal de los Estados Unidos Mexicanos
Mezquitic, Jalisco



Fuente: INEGI. *Marco Geoestadístico Municipal 2010, versión 4.3.*
 INEGI. Información Topográfica Digital Escala 1:250 000 serie II y III.
 INEGI. Continuo Nacional del Conjunto de Datos Geográficos de la Carta Fisiográfica 1:1 000 000, serie I.
 INEGI-CONAGUA. 2007. Mapa de la Red Hidrográfica Digital de México, Escala 1:250 000. México.

Compendio de información geográfica municipal de los Estados Unidos Mexicanos Mezquitic, Jalisco

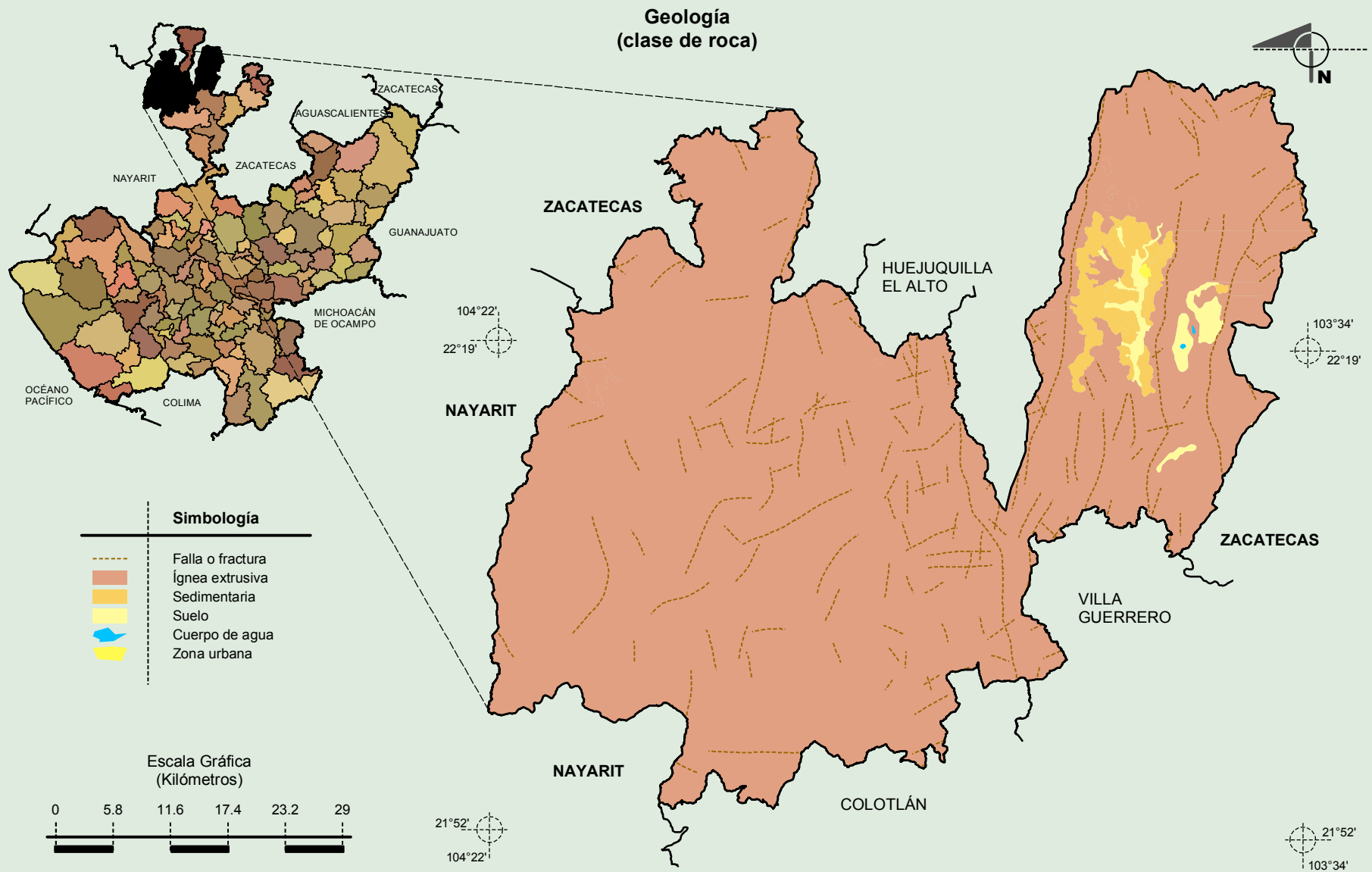


Fuente: INEGI. *Marco Geoestadístico Municipal 2010, versión 4.3.*

INEGI. Continuo Nacional del Conjunto de Datos Geográficos de las Cartas de Climas, Precipitación Total Anual y Temperaturas Medias Anuales, 1:1 000 000, serie I.

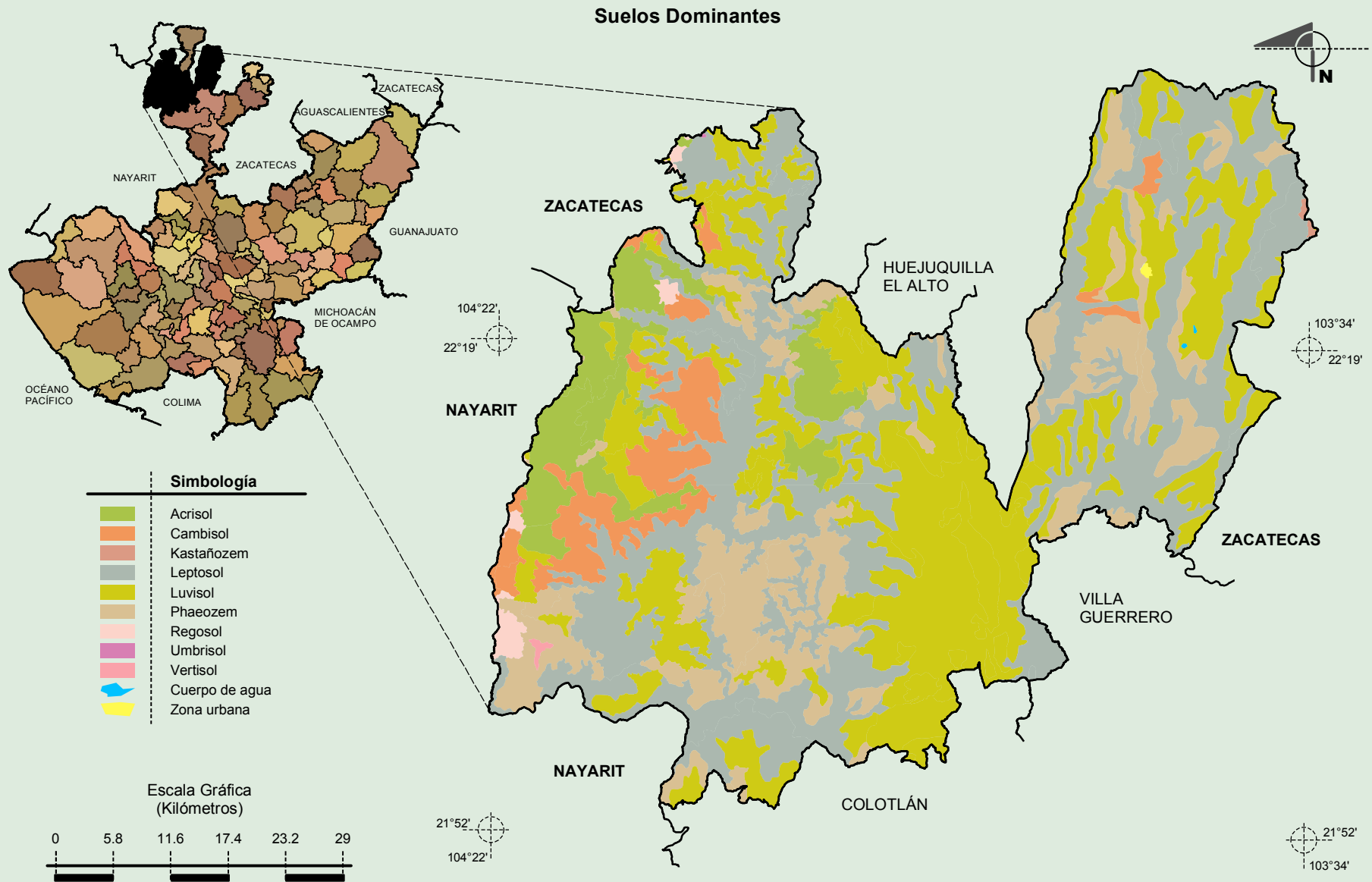
INEGI. Información Topográfica Digital Escala 1:250 000 serie II.

Compendio de información geográfica municipal de los Estados Unidos Mexicanos
Mezquitic, Jalisco



Fuente: INEGI. *Marco Geoestadístico Municipal 2010, versión 4.3.*
 INEGI. Continuo Nacional del Conjunto de Datos Geográficos de la Carta Geológica, 1:250 000, serie I.
 INEGI. Información Topográfica Digital Escala 1:250 000 serie II.

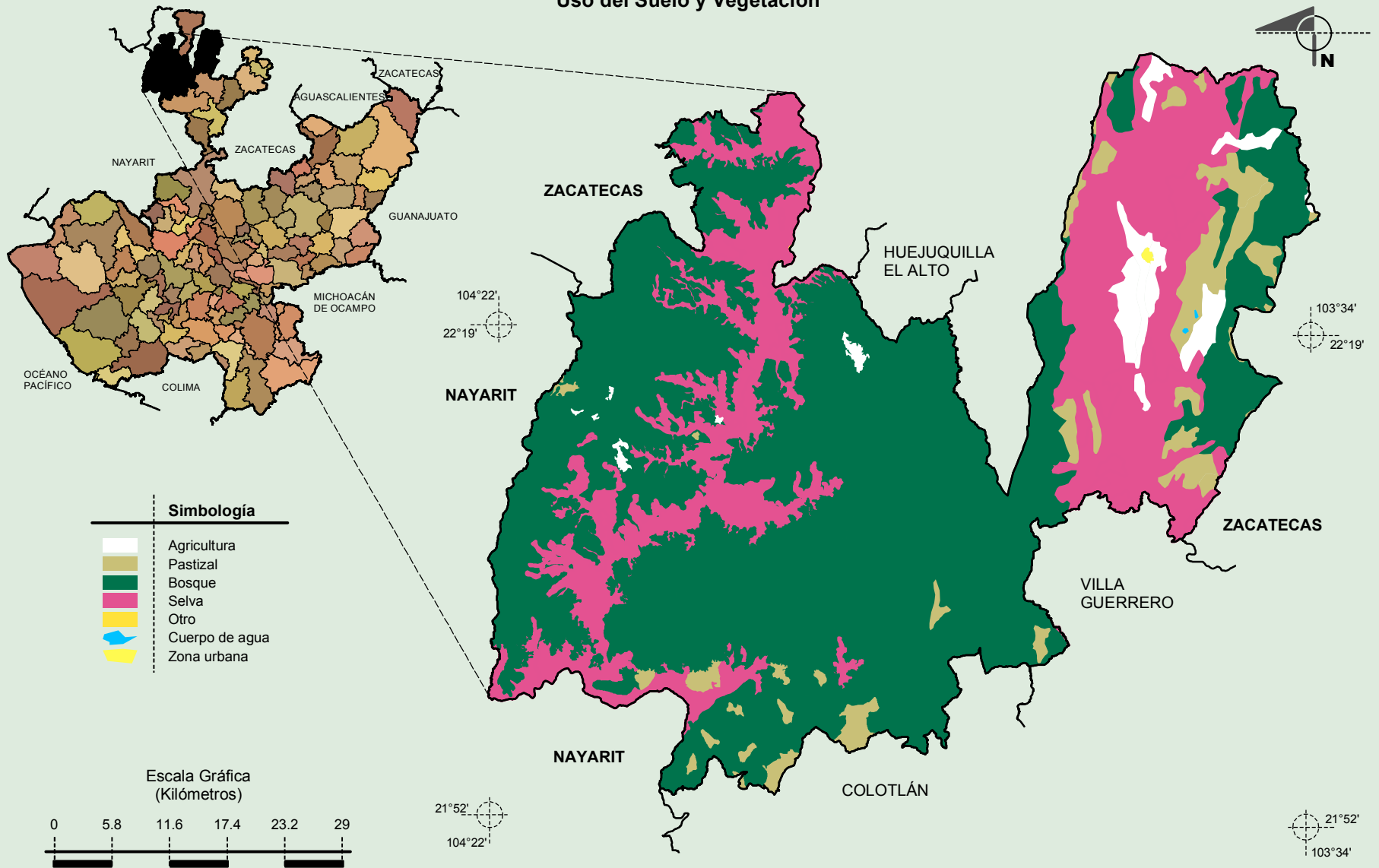
Compendio de información geográfica municipal de los Estados Unidos Mexicanos Mezquitic, Jalisco



Fuente: INEGI. *Marco Geoestadístico Municipal 2010, versión 4.3.*
 INEGI. Conjunto de Datos Vectorial Edafológico, Escala 1:250 000, Serie II (Continuo Nacional).
 INEGI. Información Topográfica Digital Escala 1:250 000 serie II.

**Compendio de información geográfica municipal de los Estados Unidos Mexicanos
Mezquitic, Jalisco**

Uso del Suelo y Vegetación



Fuente: INEGI. *Marco Geoestadístico Municipal 2010, versión 4.3.*
 INEGI. Conjunto de Datos Vectoriales de Uso de Suelo y Vegetación Serie III Escala 1:250 000.
 INEGI. Información Topográfica Digital Escala 1:250 000 serie II.