



Compendio de información geográfica municipal 2010

Ocotlán

Jalisco



Compendio de información geográfica municipal de los Estados Unidos Mexicanos Ocotlán, Jalisco clave geoestadística 14063

Ubicación geográfica	Coordenadas y altitud	Colindancias	Otros datos
	Entre los paralelos 20°17' y 20°30' de latitud norte; los meridianos 102°35' y 102°53' de longitud oeste; altitud entre 1 600 y 2 200 m	Colinda al norte con los municipios de Zapotlán del Rey, Tototlán y Atotonilco el Alto; al este con los municipios de Atotonilco el Alto, La Barca y Jamay; al sur con los municipios de Jamay y Poncitlán; al oeste con los municipios de Poncitlán y Zapotlán del Rey	Ocupa el 0.31% de la superficie del estado. Cuenta con 90 localidades y una población total de 92 967 habitantes. http://mapserver.inegi.org.mx/mgn2k ; resultado del censo 2010.

Fisiografía	Provincia	Subprovincia	Sistemas de topformas
	Eje Neovolcánico (100%)	Chapala (100%)	Llanura aluvial (69.80%), Sierra con laderas de escarpa de falla (15.21), Sierra volcánica de laderas tendidas con mesetas (10.37%) y Escudo volcanes (4.61%)

Nota: el porcentaje faltante corresponde a NA con 0.01%.

Clima	Rango de temperatura	Rango de precipitación	Clima
	18 – 22°C	700 – 1 000 mm	Semicálido subhúmedo con lluvias en verano, de menor humedad (100%)

Geología	Periodo	Roca	Sitios de interés
	Cuaternario (48.54%), Plioceno-Cuaternario (35.99%) y Neógeno (6.65%)	Ígnea extrusiva: basalto (35.99%) Sedimentaria: limolita-arenisca (6.64%) Suelo: aluvial (48.55%)	No disponible

Nota: el porcentaje faltante corresponde a Zona Urbana con 7.98% y Cuerpos de Agua con 0.84%.

Edafología	Suelo dominante
	Vertisol (65.06%) y Phaeozem (25.58%)

Nota: el porcentaje faltante corresponde a Zona Urbana con 7.98%, Cuerpos de Agua con 0.84% y NA con 0.54%.

Hidrografía	Región hidrológica	Cuenca	Subcuenca	Corrientes de agua	Cuerpos de agua
	<p>Región hidrológica: Lerma-Santiago (100%)</p>	<p>Cuenca: R. Santiago-Guadalajara (96.53%), L. Chapala (3.39%) y R. Lerma-Chapala (0.08%)</p>	<p>Subcuenca: R. Zula (78.49%), L. Chapala-R. Corona (18.04%), L. Chapala (3.39%) y R. Angulo-R. Briseñas (0.08%)</p>	<p>Corrientes de agua: Perennes: Grande de Santiago y Zula (0.08%)</p>	<p>Cuerpos de agua: Intermitente (0.84%): La Grulla y La Guaracha</p>

Uso del suelo y vegetación	Uso del suelo	Vegetación
	<p>Uso del suelo: Agricultura (65.28%) y Zona urbana (7.98%)</p>	<p>Vegetación: Selva (17.62%), Pastizal (5.75%) y Bosque (1.99%)</p>

Nota: el porcentaje faltante corresponde a Cuerpos de Agua con 0.84% y NA con 0.54%.

Uso potencial de la tierra	Agrícola	Pecuario
	<p>Uso potencial agrícola: Para la agricultura mecanizada continua (60.04%) Para la agricultura manual estacional (20.31%) No aptas para la agricultura (19.65%)</p>	<p>Uso potencial pecuario: Para el desarrollo de praderas cultivadas (60.04%) Para el aprovechamiento de la vegetación natural diferente del pastizal (20.31%) Para el aprovechamiento de la vegetación natural únicamente por el ganado caprino (10.83%) No aptas para uso pecuario (8.82%)</p>

Zona urbana
<p>La zona urbana está creciendo sobre suelo aluvial del Cuaternario y rocas ígneas extrusivas del Plioceno-Cuaternario, en llanura aluvial; sobre áreas donde originalmente había suelos denominados Vertisol y Phaeozem; tiene clima semicálido subhúmedo con lluvias en verano, de menor humedad y está creciendo sobre terrenos previamente ocupados por agricultura</p>

Zonas arqueológicas y monumentos históricos
<p>El Templo del Señor de la Misericordia, data del siglo XIX, su portada es de dos cuerpos y remate. El primer cuerpo tiene acceso con marco de medio punto dovelado y ostenta un pórtico de ocho columnas dóricas. El segundo cuerpo muestra ventana coral con columnas jónicas; a los lados y arriba, el friso decorado con relieves de figuras humanas y vegetales. El remate es mixtilíneo con medallón que tiene altorrelieves de Cristo.</p> <p>Completan la fachada dos torres de un cuerpo. En los muros del interior hay tres pinturas sobre la aparición del Señor de la Misericordia y en el altar mayor retablo neoclásico con ciprés.</p> <p>La Capilla de La Purísima, también conocida como Capilla de Nuestra Señora de Ocotlán, fue edificada por los franciscanos en el siglo XVI y reconstruida por los agustinos en el siglo XVII; tiene fachada en cantera verde y los detalles de la portada en cantera roja. La portada es de dos cuerpos y remate; en el interior destaca el retablo principal de estilo churrigueresco de tres cuerpos y tres ejes con fanal al centro que guarda la imagen de la Virgen de Zapopan; hay abundante decoración de figuras vegetales en relieve, así como nichos con esculturas.</p> <p>Otras dos edificaciones de carácter religioso que destacan por su belleza son la Parroquia de Santo Santiago y la antigua Capilla del Hospital de Indios.</p> <p>En cuanto a arquitectura de tipo civil, se puede mencionar el Museo Local, en el que se exhiben piezas arqueológicas de la región.</p>

Fuente: www.inafed.gob.mx

	Dialecto	Número de personas
Hablantes de lengua indígena	Chol, Huichol, Lenguas Mixtecas, Lenguas Zapotecas, Maya, Mixe, Náhuatl, Otomí, Pápago, Popoluca, Purépecha, Tarahumara, Totonaca, Tzotzil, Otras Lenguas Indígenas de América y No especificado	225

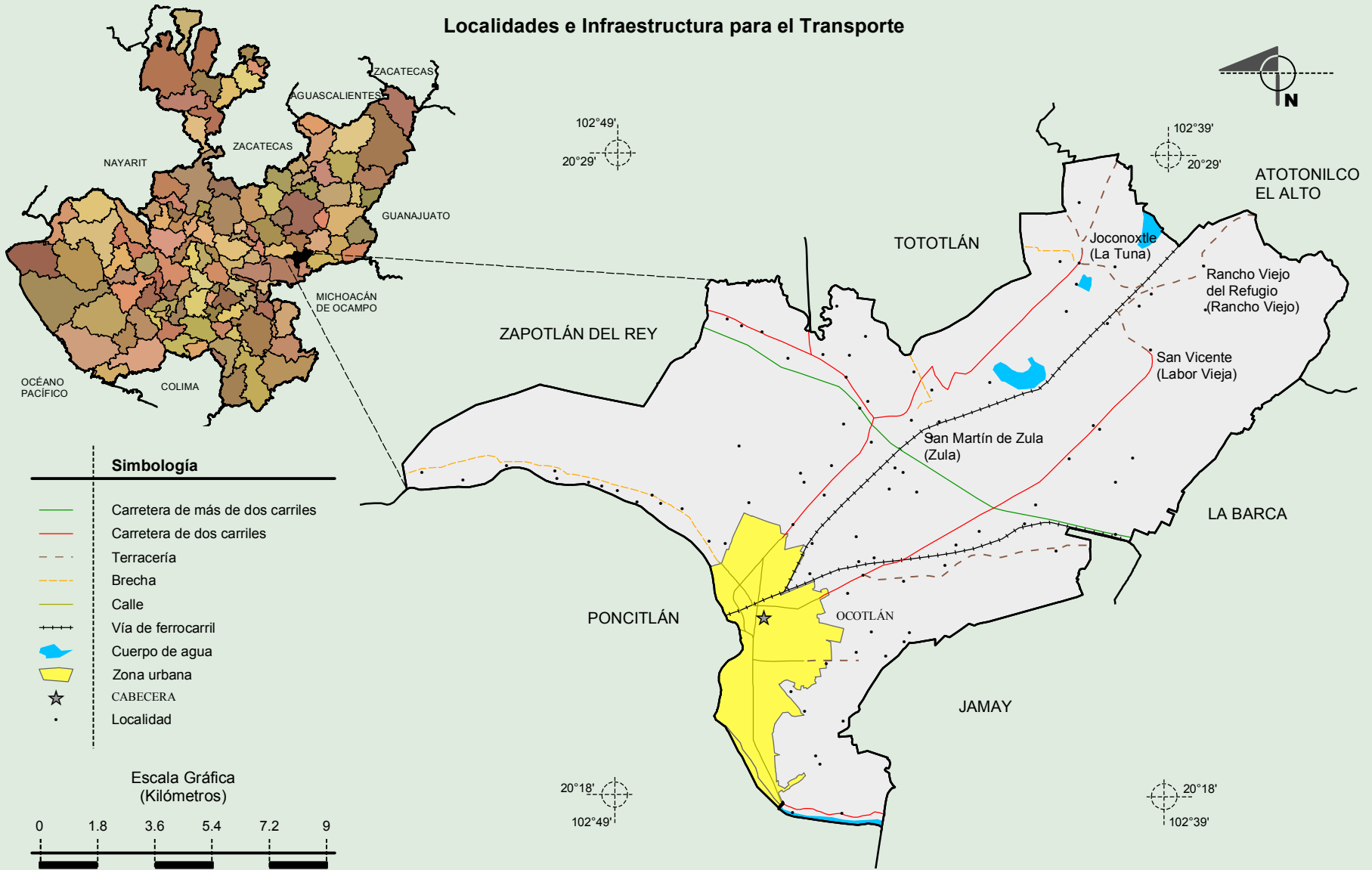
Fuente: INEGI. Jalisco. II Censo de Población y Vivienda, 2005. Tabulados básicos

	Artesanías	Gastronomía	Música
Cultura popular	Destaca la elaboración de trabajos textiles, sobre todo de prendas bordadas y deshiladas. El traje de charro y el vestido de china poblana son los trajes típicos del municipio	Alimentos: Caldo michí, hueva de pescado, pescado blanco, charales y birria Bebidas: "Cazuelas" bebida espirituosa que se consume a orillas del Lago de Chapala	No disponible

Fuente: www.inafed.gob.mx

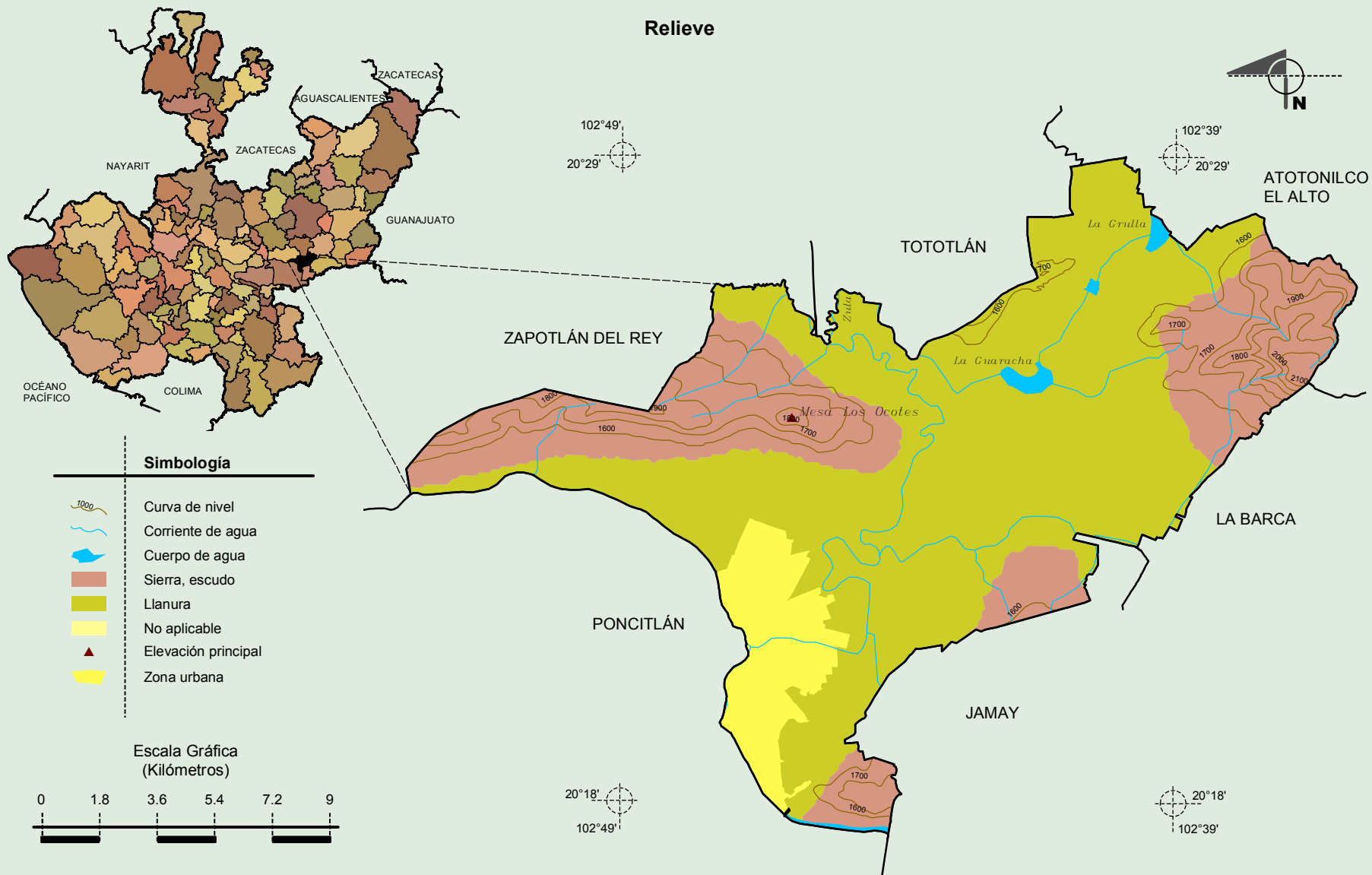
Compendio de información geográfica municipal de los Estados Unidos Mexicanos
Ocotlán, Jalisco

Localidades e Infraestructura para el Transporte



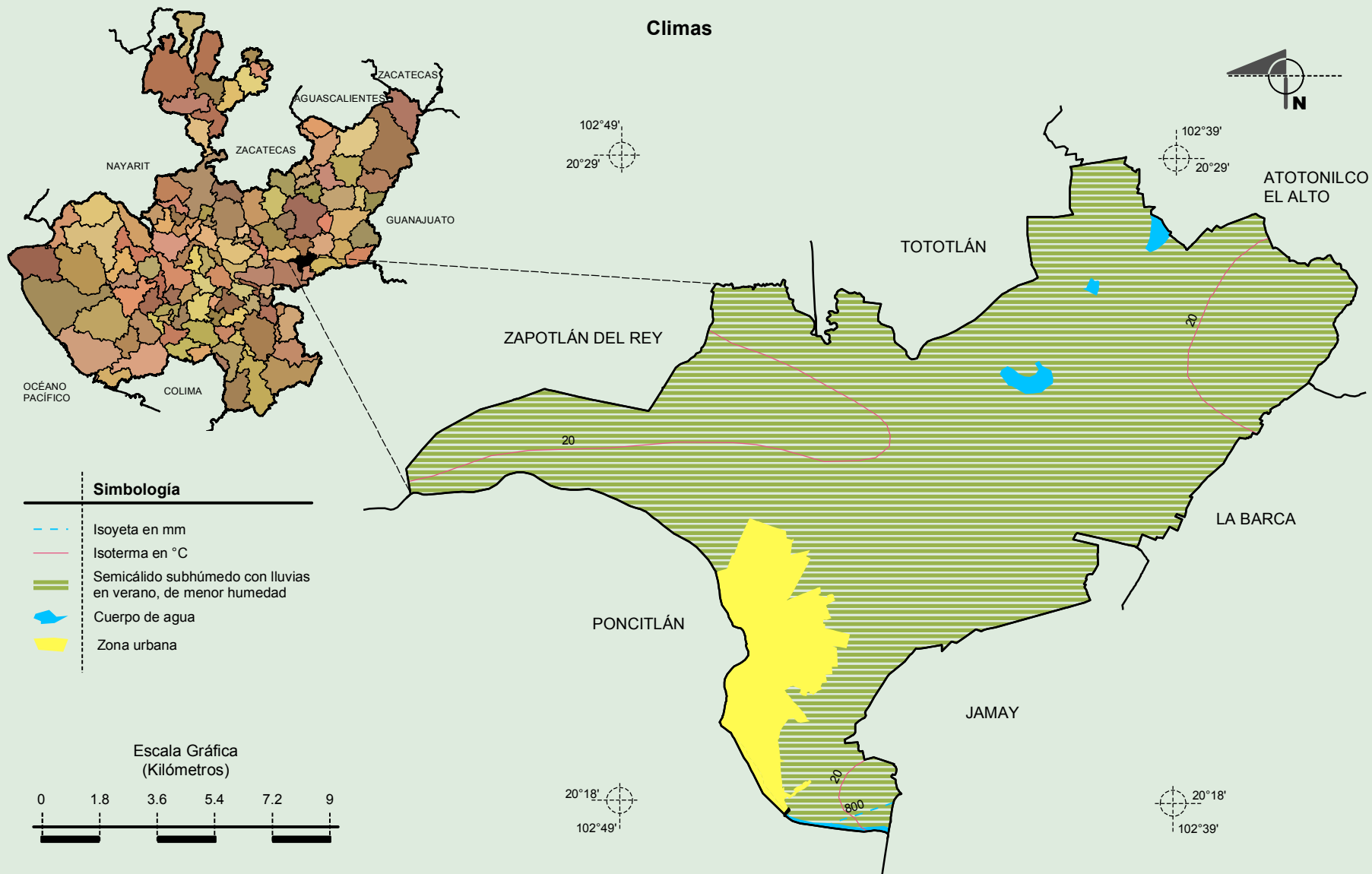
Fuente: INEGI. *Marco Geoestadístico Municipal 2010, versión 4.3.*
 INEGI. Información Topográfica Digital Escala 1:250 000 serie II y III.

**Compendio de información geográfica municipal de los Estados Unidos Mexicanos
Ocotlán, Jalisco**



Fuente: INEGI. *Marco Geoestadístico Municipal 2010, versión 4.3.*
 INEGI. Información Topográfica Digital Escala 1:250 000 serie II y III.
 INEGI. Continuo Nacional del Conjunto de Datos Geográficos de la Carta Fisiográfica 1:1 000 000, serie I.
 INEGI-CONAGUA. 2007. Mapa de la Red Hidrográfica Digital de México, Escala 1:250 000. México.

Compendio de información geográfica municipal de los Estados Unidos Mexicanos Ocotlán, Jalisco

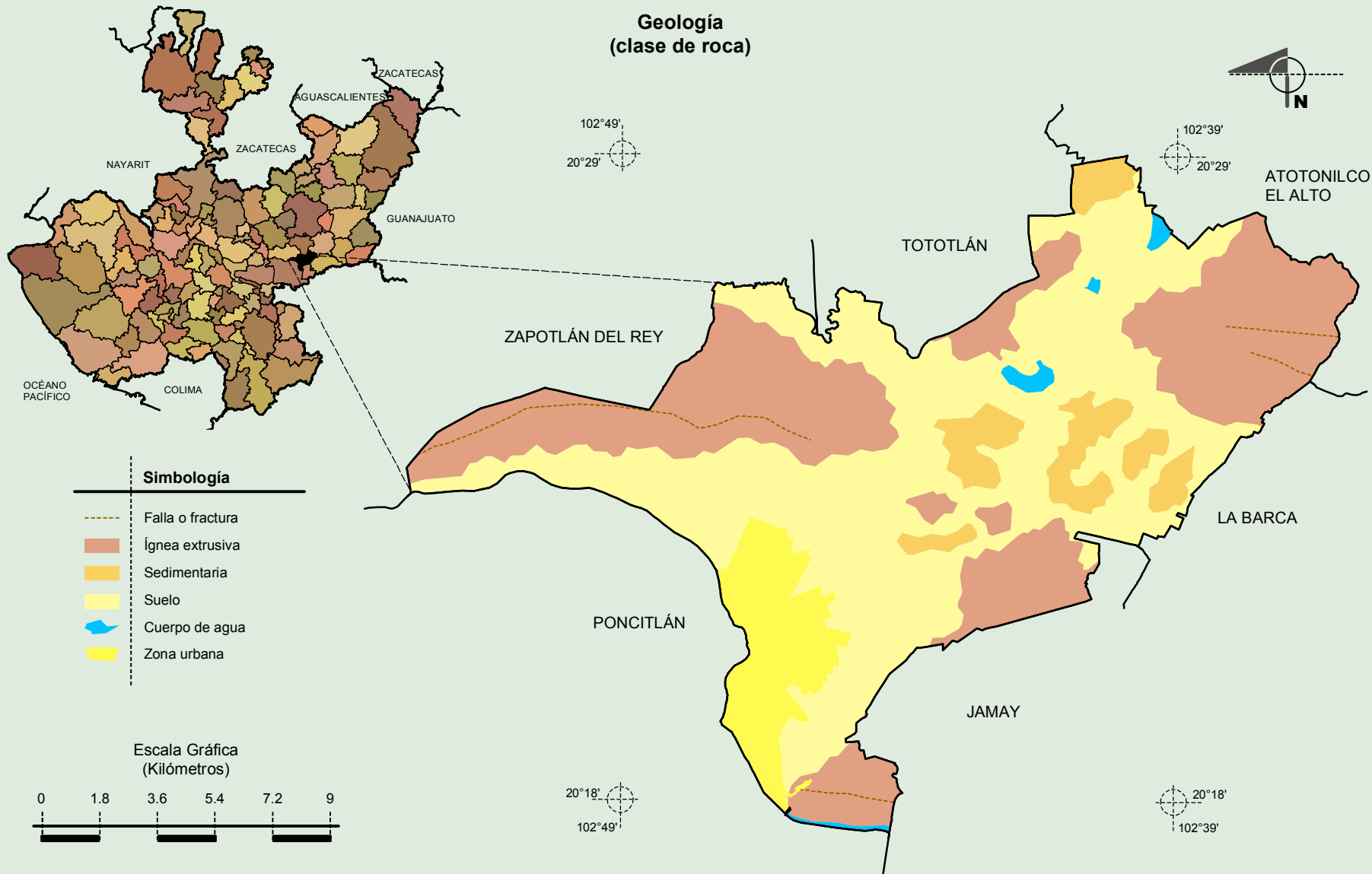


Fuente: INEGI. *Marco Geoestadístico Municipal 2010, versión 4.3.*

INEGI. Continuo Nacional del Conjunto de Datos Geográficos de las Cartas de Climas, Precipitación Total Anual y Temperaturas Medias Anuales, 1:1 000 000, serie I.

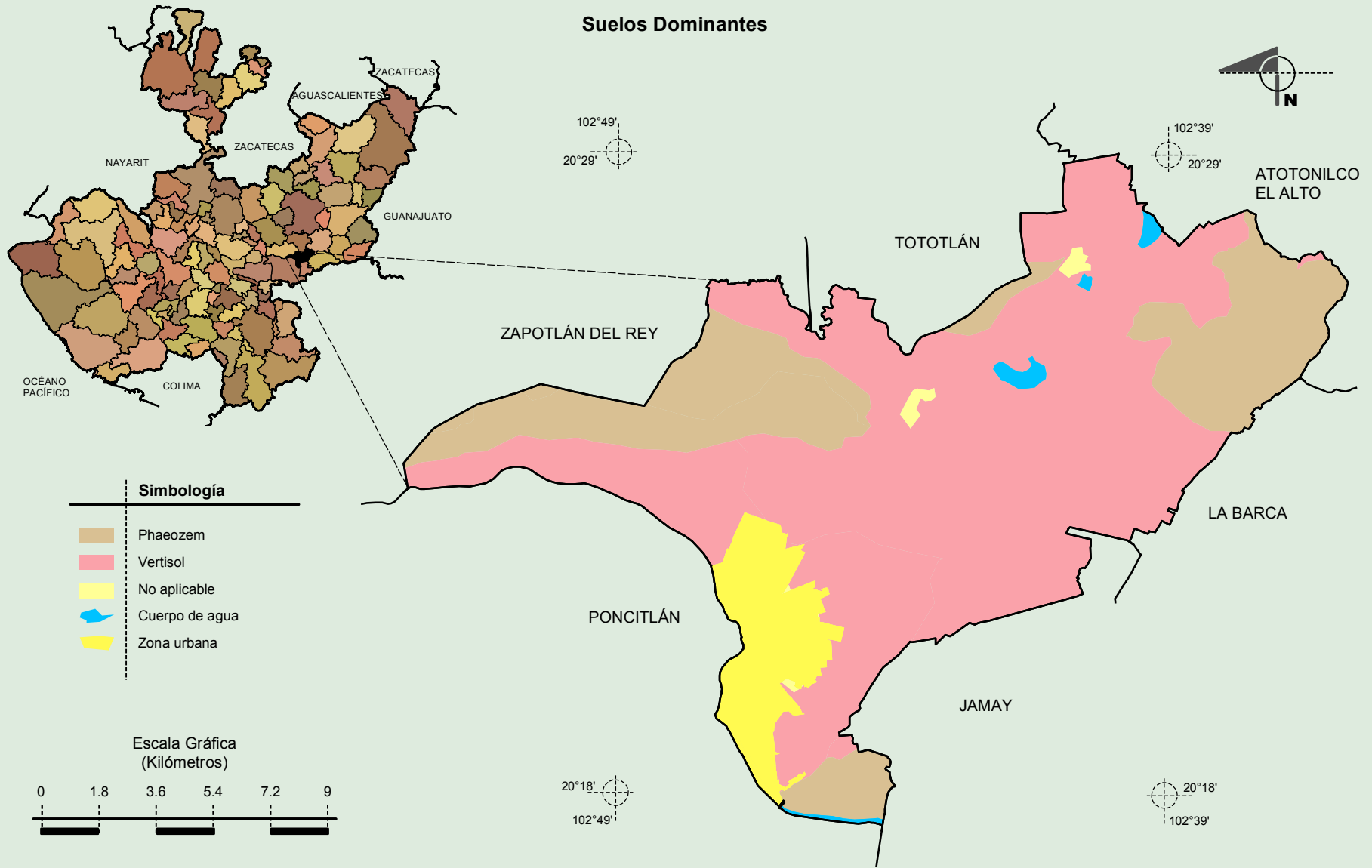
INEGI. Información Topográfica Digital Escala 1:250 000 serie II.

Compendio de información geográfica municipal de los Estados Unidos Mexicanos
Ocotlán, Jalisco



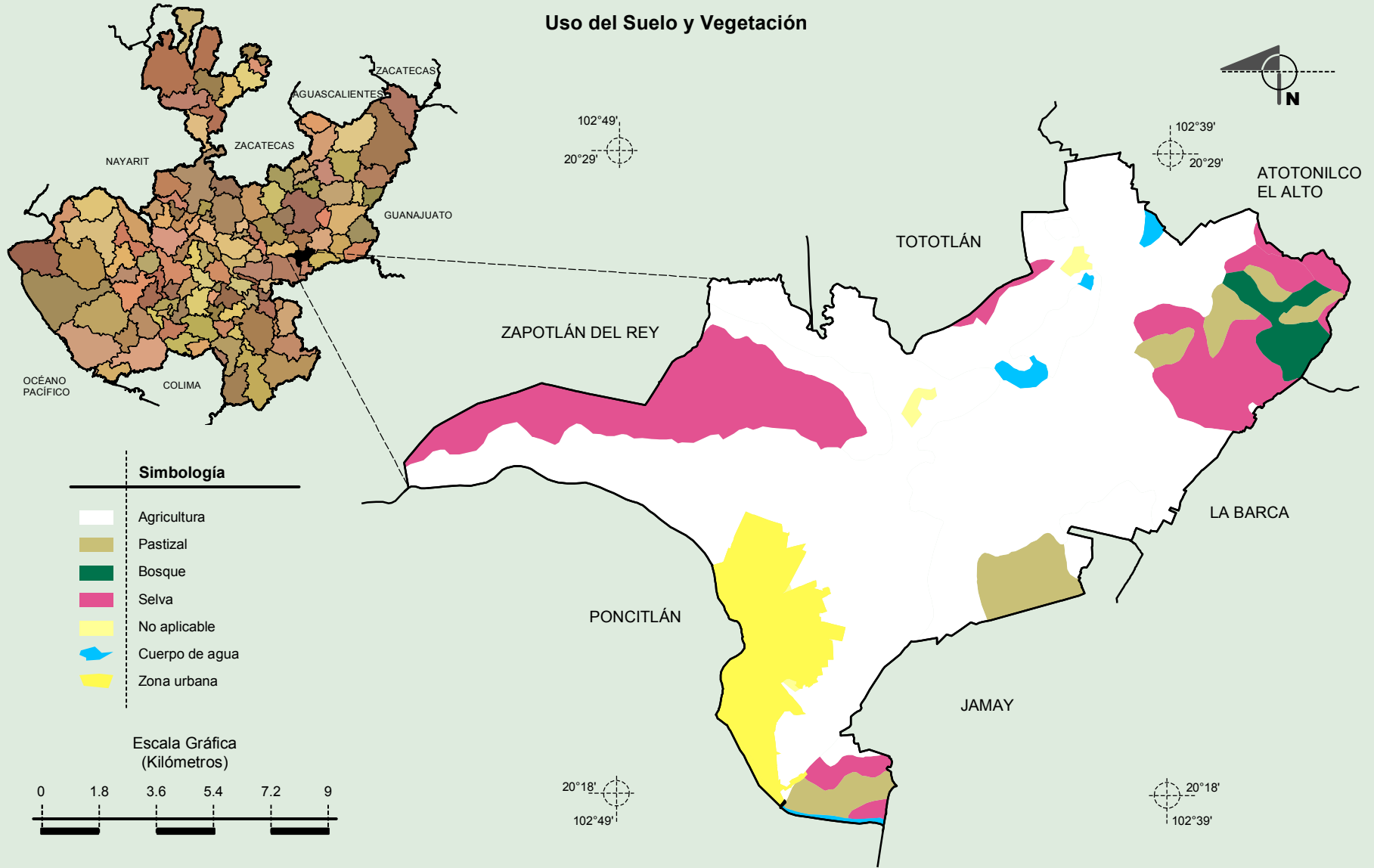
Fuente: INEGI. *Marco Geoestadístico Municipal 2010, versión 4.3.*
 INEGI. Continuo Nacional del Conjunto de Datos Geográficos de la Carta Geológica, 1:250 000, serie I.
 INEGI. Información Topográfica Digital Escala 1:250 000 serie II.

Compendio de información geográfica municipal de los Estados Unidos Mexicanos Ocotlán, Jalisco



Fuente: INEGI. *Marco Geoestadístico Municipal 2010, versión 4.3.*
INEGI. *Conjunto de Datos Vectorial Edafológico, Escala 1:250 000, Serie II (Continuo Nacional).*
INEGI. *Información Topográfica Digital Escala 1:250 000 serie II.*

**Compendio de información geográfica municipal de los Estados Unidos Mexicanos
Ocotlán, Jalisco**



Fuente: INEGI. *Marco Geoestadístico Municipal 2010, versión 4.3.*
 INEGI. Conjunto de Datos Vectoriales de Uso de Suelo y Vegetación Serie III Escala 1:250 000.
 INEGI. Información Topográfica Digital Escala 1:250 000 serie II.