



Compendio de información geográfica municipal 2010

Ojuelos de Jalisco

Jalisco



Compendio de información geográfica municipal de los Estados Unidos Mexicanos Ojuelos de Jalisco, Jalisco clave geoestadística 14064

Ubicación geográfica	Coordenadas y altitud	Colindancias	Otros datos
	Entre los paralelos 21°32' y 22°02' de latitud norte; los meridianos 101°30' y 101°57' de longitud oeste; altitud entre 2 100 y 2 600 m	Colinda al norte con los estados de Aguascalientes y Zacatecas; al este con los estados de Zacatecas y Guanajuato; al sur con el estado de Guanajuato y el municipio de Lagos de Moreno; al oeste con el municipio de Lagos de Moreno y el estado de Aguascalientes	Ocupa el 1.47% de la superficie del estado. Cuenta con 111 localidades y una población total de 30 097 habitantes. http://mapserver.inegi.org.mx/mqn2k/ ; resultado del censo 2010.

Fisiografía	Provincia	Subprovincia	Sistemas de topoformas
	Mesa del Centro (97.93%) y Eje Neovolcánico (2.07%)	Llanuras de Ojuelos-Aguascalientes (97.14%), Altos de Jalisco (2.07%) y Sierra Cuatralba (Discontinuidad) (0.79%)	Meseta típica (43.80%), Llanura desértica de piso rocoso o cementado (22.86%), Lomerío de pie de monte (16.30%), Llanura desértica (14.17%), Lomerío de aluvión antiguo (2.07%) y Sierra alta escarpada con mesetas (0.80%)

Clima	Rango de temperatura	Rango de precipitación	Clima
	14 – 18°C	400 – 700 mm	Semiseco templado (85.76%) y templado subhúmedo con lluvias en verano, de menor humedad (14.24%)

Geología	Periodo	Roca	Sitios de interés
	Neógeno (52.22%), Cuaternario (45.48%) y Cretácico (0.84%)	Ígnea extrusiva: riolita-toba ácida (48.32%), riolita (3.91%) y basalto (0.17%) Sedimentaria: arenisca (4.43%) y lutita-arenisca (0.82%) Suelo: aluvial (39.89%) y lacustre (1.00%)	No disponible

Nota: el porcentaje faltante corresponde a Zonas Urbanas con 0.42%, Cuerpos de Agua con 0.92% y NA con 0.12%.

Edafología	Suelo dominante
	Phaeozem (44.12%), Leptosol (26.83%), Durisol (26.06%) y Regosol (1.50%)

Nota: el porcentaje faltante corresponde a Zonas Urbanas con 0.42%, Cuerpos de Agua con 0.92% y NA con 0.15%.

	Región hidrológica	Cuenca	Subcuenca	Corrientes de agua	Cuerpos de agua
Hidrografía	Lerma-Santiago (73.39%) y El Salado (26.61%)	R. Verde Grande (73.39%) y San Pablo y Otras (26.61%)	R. de los Lagos (33.31%), R. Encarnación (31.72%), R. San Pablo (26.61%), R. Chicalote (8.10%) y C. C. Ocampo (0.26%)	Intermitentes: Almagre, Amador, Blanco, Candia, Colorado, El Astillero, El Colchón, El Espía, El Herido, El Herrero, El Mezquite, El Portugués, El Puerto, El Torito, El Toro, El Zorrillo, Estacas, Felipe, La Alianza, La Aurora, La Bronceada, La Cal, La Cañada, La Centrífuga, La Ciénega, La Escondida, La Luz, La Presita, La Prieta, La Viejita, Las Bateas, Las Cardonas, Las Estacas, Las Jaras, Las Negritas, Los Cedros, Los Cojos, Los Gachupines, Los Manzanillos, Los Mimbres, Los Pobres, Los Sauces, Nivel De San Ramón, Paso Blanco, Rayas, San José, Tampico y Tepetates Colorados	Perennes (0.30%): Juan Vaquero, La Luz, Los Gatos, María Luisa, San Juan y Valerio. Intermitentes (0.62%): Bordo Laguna Villegas, Bordo Nuevo, Dolores, Guadalupe, Jesús María, La Aguililla, La Cebolleta, La Purísima, Las Mercedes y Rancho Viejo.

Uso del suelo y vegetación	Uso del suelo	Vegetación
	Agricultura (28.82%) y Zona urbana (0.42%)	Pastizal (60.10%), Bosque (7.53%) y Matorral (1.12%)

Nota: el porcentaje faltante corresponde a Cuerpos de Agua con 0.92% y NA con 1.09%.

Uso potencial de la tierra	Agrícola	Pecuario
	Para la agricultura mecanizada continua (36.48%) Para la agricultura manual estacional (3.01%) No aptas para la agricultura (60.51%)	Para el desarrollo de praderas cultivadas (36.48%) Para el aprovechamiento de la vegetación de pastizal (0.75%) Para el aprovechamiento de la vegetación natural diferente del pastizal (19.11%) Para el aprovechamiento de la vegetación natural únicamente por el ganado caprino (42.32%) No aptas para uso pecuario (1.34%)

Zona urbana	Las zonas urbanas están creciendo sobre suelos aluvial del Cuaternario y rocas ígneas extrusivas del Neógeno, en llanura desértica de piso rocoso o cementado; sobre áreas donde originalmente había suelos denominados Durisol y Leptosol; tienen clima semiseco templado, y están creciendo sobre terrenos previamente ocupados por agricultura y pastizal
--------------------	--

Zonas arqueológicas y monumentos históricos	<p>Entre las edificaciones de carácter religioso destacan: el Templo de la Virgen de Guadalupe, su fachada principal es de cantera rosa, con torre de un cuerpo que remata en linternilla sobre cupulín. El interior tiene planta de cruz latina; los arcos de las naves decorados con relieves y tiene retablos neoclásicos.</p> <p>El Templo de la Virgen del Refugio, data del siglo XIX, muestra fachada de cantera blanca y el segundo nivel tiene barandal de hierro forjado. La portada es semicircular, formando un pórtico de dos cuerpos. El interior tiene planta de cruz griega y bóvedas de arista; en el retablo principal resalta un ciprés de cantera que aloja la imagen de la Virgen, flanqueado por pares de columnas corintias.</p> <p>El templo parroquial de San José de estilo neoclásico y construido en el siglo XVIII. El Templo del Santuario de estilo neoclásico y gótico, data de 1869.</p> <p>El Curato de estilo colonial, construido en el siglo XVIII.</p> <p>En cuanto a construcciones de tipo civil destacan: el Palacio Municipal de estilo colonial, construido en el siglo XVI y conocido actualmente como El Fuerte.</p> <p>El primitivo Palacio Municipal de estilo colonial, construido en 1901, tiene reloj público.</p> <p>El edificio conocido como El Parián construido en 1880, consta de 96 arcos y una portada de estilo gótico.</p> <p>La Plaza Hidalgo es de planta cuadrangular con acceso en dos de sus lados y corredores en los otros dos. El acceso principal tiene arco conopial, de cantera gris claro con decoración de guirnaldas en relieve; los corredores muestran arcos conopiales sobre columnas toscanas y remate de jarrones de barro; al centro, la plaza luce una fuente circular con la inscripción del año 1882.</p> <p>La Hacienda de Ojuelos, cuenta con patio cuadrangular y corredores que ostentan arcos de medio punto en cantera roja, apoyados por contrafuertes de cantera blanca; toda la construcción está hecha con bloques de dicha cantera, semejando tabique.</p>
--	--

Fuente: www.inafed.gob.mx

Hablantes de lengua indígena	Dialecto	Número de personas
	Huasteco, Mazahua, Náhuatl, Otras Lenguas Indígenas de América y No Especificado	36

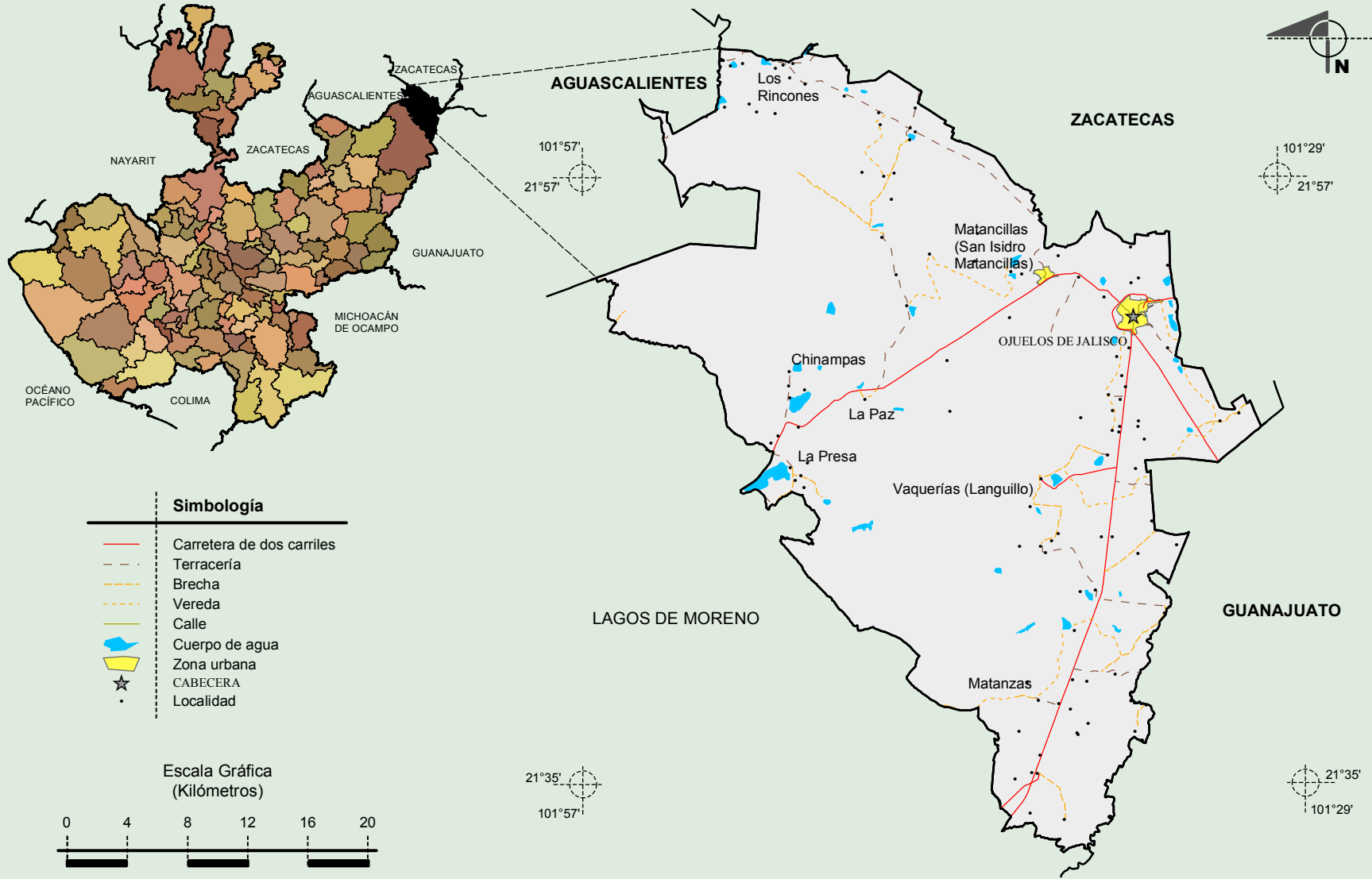
Fuente: INEGI. Jalisco. II Censo de Población y Vivienda, 2005. Tabulados básicos

Cultura popular	Artesanías	Gastronomía	Música
	Sarapes de lana, artículos de alfarería como ollas, jarros y cazuelas; y muebles de tipo colonial	Alimentos: Birria, carnitas de cerdo, enchiladas y tunas Dulces: Queso, miel y melcocha de tuna, dulces y cajeta de leche Bebidas: Colonche de miel de tuna y rompopo	No disponible

Fuente: www.inafed.gob.mx

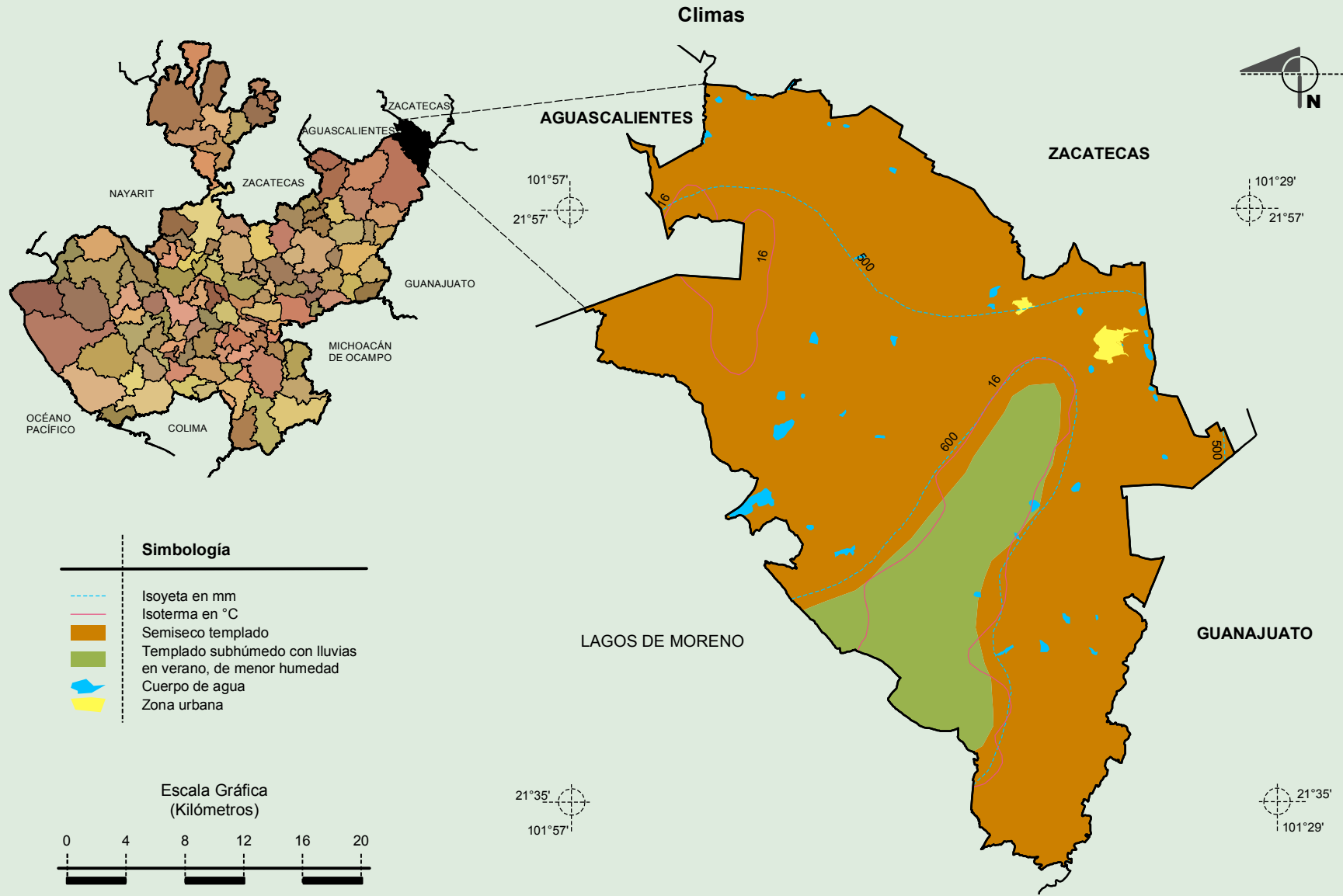
Compendio de información geográfica municipal de los Estados Unidos Mexicanos Ojuelos de Jalisco, Jalisco

Localidades e Infraestructura para el Transporte



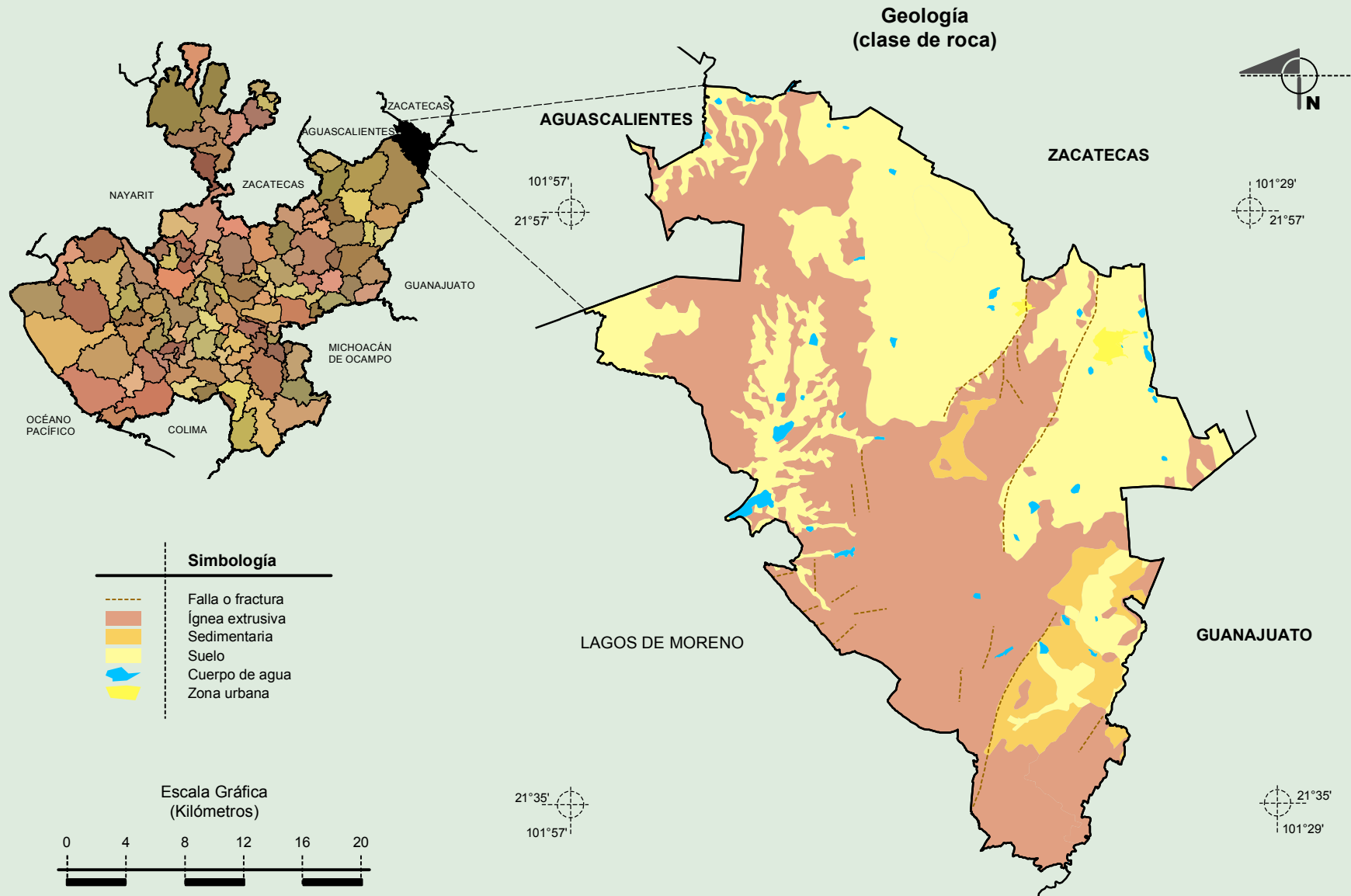
Fuente: INEGI. *Marco Geoestadístico Municipal 2010, versión 4.3.*
INEGI. Información Topográfica Digital Escala 1:250 000 serie II y III.

**Compendio de información geográfica municipal de los Estados Unidos Mexicanos
Ojuelos de Jalisco, Jalisco**



Fuente: INEGI. *Marco Geoestadístico Municipal 2010, versión 4.3.*
 INEGI. Continuo Nacional del Conjunto de Datos Geográficos de las Cartas de Climas, Precipitación Total Anual y Temperaturas Medias Anuales, 1:1 000 000, serie I.
 INEGI. Información Topográfica Digital Escala 1:250 000 serie II.

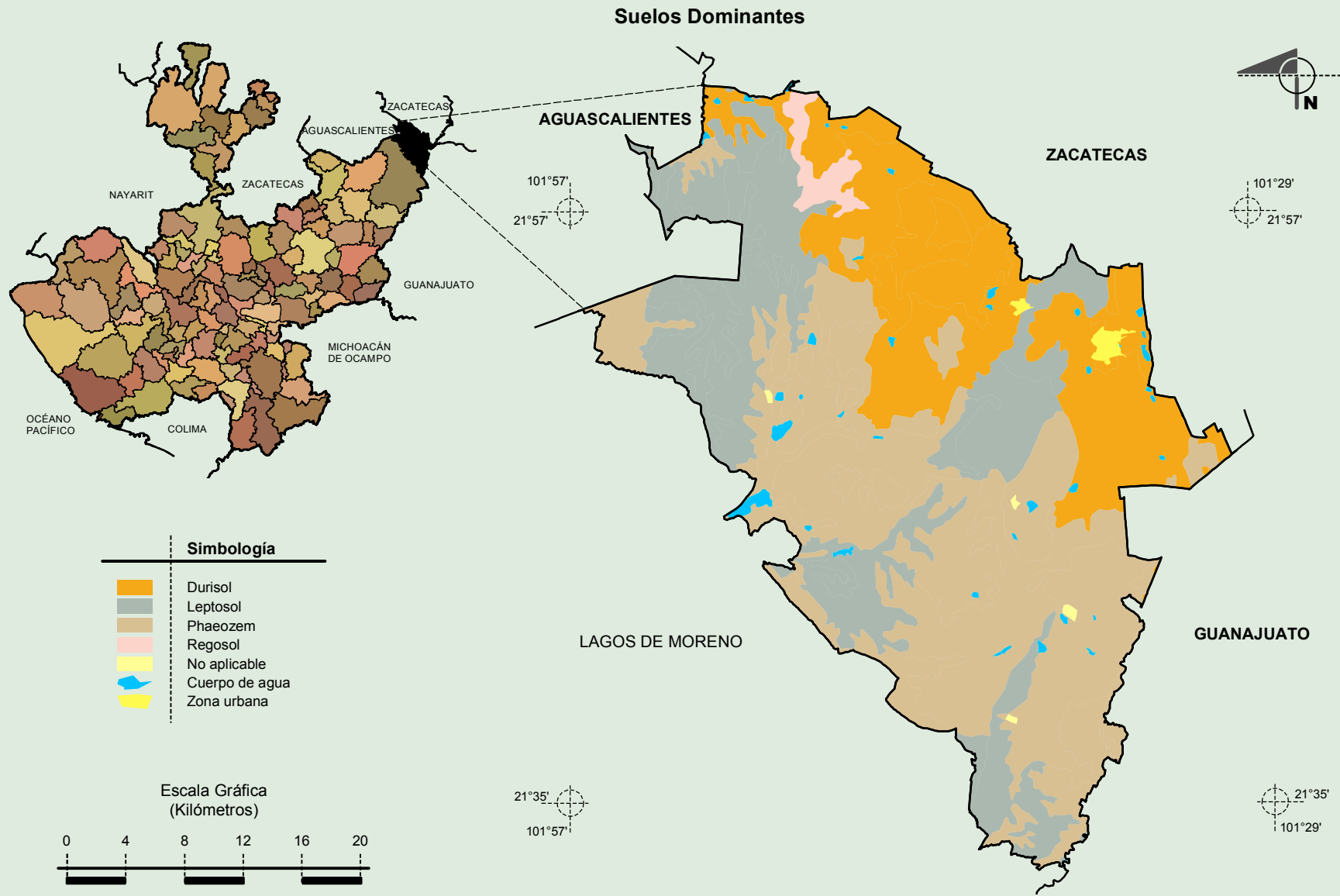
Compendio de información geográfica municipal de los Estados Unidos Mexicanos
Ojuelos de Jalisco, Jalisco



Fuente: INEGI. *Marco Geoestadístico Municipal 2010, versión 4.3.*
 INEGI. Continuo Nacional del Conjunto de Datos Geográficos de la Carta Geológica, 1:250 000, serie I.
 INEGI. Información Topográfica Digital Escala 1:250 000 serie II.

Compendio de información geográfica municipal de los Estados Unidos Mexicanos

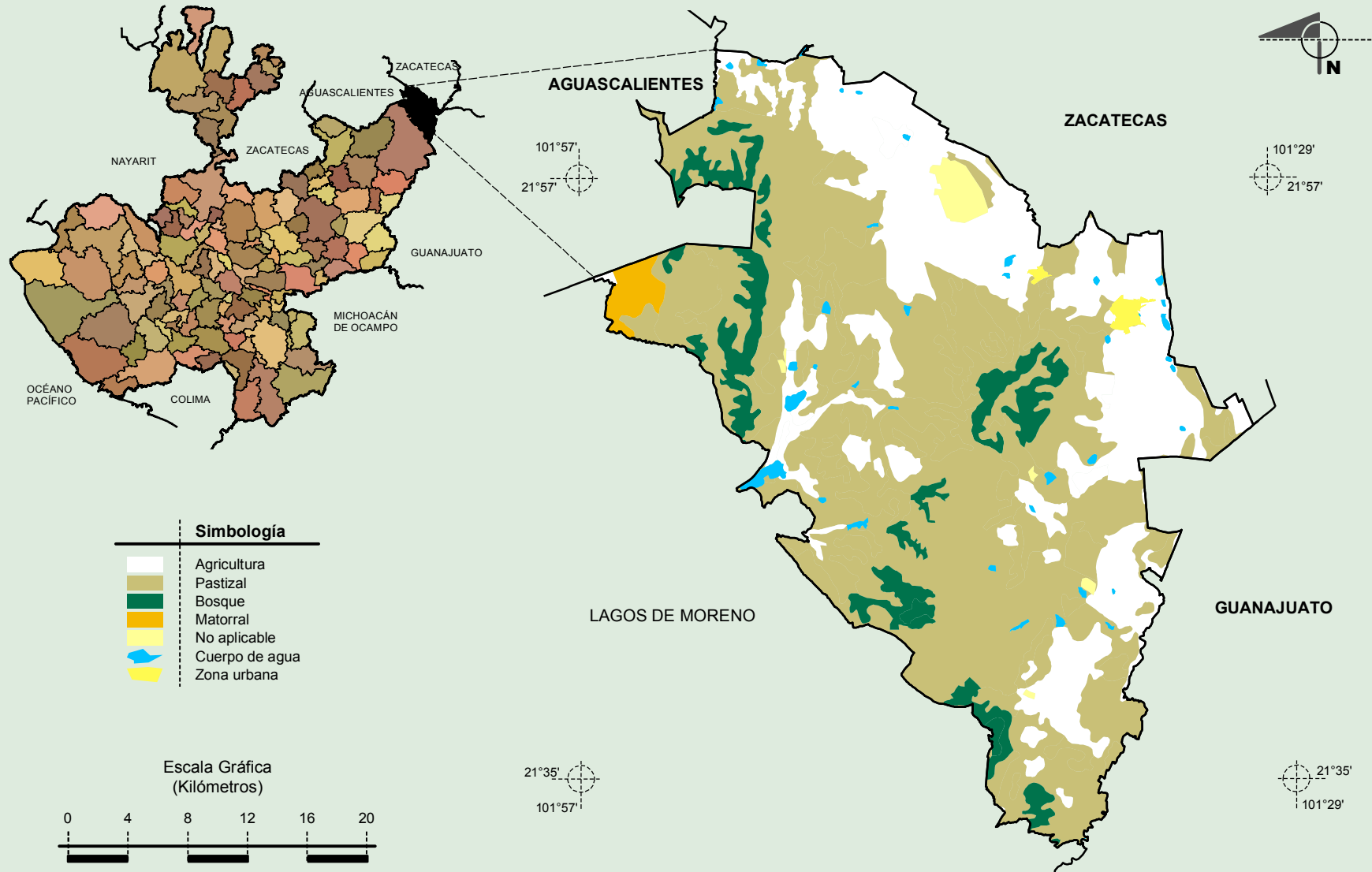
Ojuelos de Jalisco, Jalisco



Fuente: INEGI. *Marco Geoestadístico Municipal 2010, versión 4.3.*
INEGI. *Conjunto de Datos Vectorial Edafológico, Escala 1:250 000, Serie II (Continuo Nacional).*
INEGI. *Información Topográfica Digital Escala 1:250 000 serie II.*

Compendio de información geográfica municipal de los Estados Unidos Mexicanos
Ojuelos de Jalisco, Jalisco

Uso del Suelo y Vegetación



Fuente: INEGI. *Marco Geoestadístico Municipal 2010, versión 4.3.*
 INEGI. Conjunto de Datos Vectoriales de Uso de Suelo y Vegetación Serie III Escala 1:250 000.
 INEGI. Información Topográfica Digital Escala 1:250 000 serie II.