



Compendio de información geográfica municipal 2010

Poncitlán

Jalisco



INSTITUTO NACIONAL
DE ESTADÍSTICA Y GEOGRAFÍA

Compendio de información geográfica municipal de los Estados Unidos Mexicanos Poncitlán, Jalisco clave geoestadística 14066

Ubicación geográfica	Coordenadas y altitud	Colindancias	Otros datos
	Entre los paralelos 20°06' y 20°26' de latitud norte; los meridianos 102°40' y 103°07' de longitud oeste; altitud entre 1 600 y 2 300 m	Colinda al norte con los municipios de Zapotlán del Rey y Ocotlán; al este con los municipios de Ocotlán y Jamay y el estado de Michoacán de Ocampo; al sur con el estado de Michoacán de Ocampo y el municipio de Tizapán el Alto; al oeste con los Municipios de Tizapán el Alto y Chapala	Ocupa el 1.06% de la superficie del estado. Cuenta con 130 localidades y una población total de 48 408 habitantes. http://mapserver.inegi.org.mx/mgn2k ; resultado del censo 2010.

Fisiografía	Provincia	Subprovincia	Sistemas de topoformas
	Eje Neovolcánico (100%)	Chapala (100%)	Sierra con laderas de escarpa de falla (22.22%), Llanura aluvial (12.51%) y Escudo volcanes (0.26%)

Nota: el porcentaje faltante corresponde a NA con 65.01%.

Clima	Rango de temperatura	Rango de precipitación	Clima
	18 – 22°C	700 – 1 000 mm	Semicálido subhúmedo con lluvias en verano, de menor humedad (100%)

Geología	Periodo	Roca	Sitios de interés
	Plioceno-Cuaternario (24.02%), Cuaternario (8.33%) y Neógeno (0.61%)	Ígnea extrusiva: basalto (22.83%) y brecha volcánica básica (1.20%) Sedimentaria: limolita-arenisca (0.59%) Suelo: aluvial (8.34%)	No disponible

Nota: el porcentaje faltante corresponde a Zonas Urbanas con 0.92% y Cuerpos de Agua con 66.12%.

Edafología	Suelo dominante
	Vertisol (22.01%), Phaeozem (8.92%), Andosol (1.72%) y Leptosol (0.05%)

Nota: el porcentaje faltante corresponde a Zonas Urbanas con 0.92%, Cuerpos de Agua con 66.12% y NA con 0.26%.

	Región hidrológica	Cuenca	Subcuenca	Corrientes de agua	Cuerpos de agua
Hidrografía	Lerma-Santiago (100%)	L. Chapala (77.31%), R. Santiago-Guadalajara (22.60%) y R. Lerma-Chapala (0.09%)	L. Chapala (76.56%), L. Chapala-R. Corona (22.55%), R. Sahuayo (0.75%), R. Briseñas-L. Chapala (0.09%), R. Corona-R. Verde (0.04%) y R. Zula (0.01%)	Perennes: Grande de Santiago, La Cañada, Lerma y Pasión Intermitentes: El Humarón y El Zoromutal	Perennes (66.12%): La Tinaja y Lago de Chapala

Uso del suelo y vegetación	Uso del suelo	Vegetación
	Agricultura (13.51%) y Zona urbana (0.92%)	Pastizal (8.53%), Selva (8.02%), Bosque (2.58%) y Tular (0.02%)

Nota: el porcentaje faltante corresponde a Cuerpos de Agua con 66.12% y NA con 0.30%.

Uso potencial de la tierra	Agrícola	Pecuario
	Para la agricultura mecanizada continua (5.57%) Para la agricultura manual estacional (0.01%) No aptas para la agricultura (94.42%)	Para el desarrollo de praderas cultivadas (5.57%) Para el aprovechamiento de la vegetación natural únicamente por el ganado caprino (27.35%) No aptas para uso pecuario (67.08%)

Zona urbana	Las zonas urbanas están creciendo sobre suelo aluvial del Cuaternario, rocas sedimentarias del Neógeno y rocas ígneas extrusivas del Plioceno-Cuaternario, en llanura aluvial y sierras con ladera de escarpa de falla; sobre áreas donde originalmente había suelos denominados Vertisol y Phaeozem; tienen clima semicálido subhúmedo con lluvias en verano, de menor humedad y están creciendo sobre terrenos previamente ocupados por agricultura y pastizales
--------------------	--

Zonas arqueológicas y monumentos históricos	En el cerro de Chiquihuitillo, se localizan monolitos labrados y petroglifos. La arquitectura religiosa está representada por el Convento de San Pedro y San Pablo, fundado en 1553. La iglesia parroquial donde se venera la imagen de Nuestra Señora del Rosario de Poncitlán
--	---

Fuente: www.inafed.gob.mx

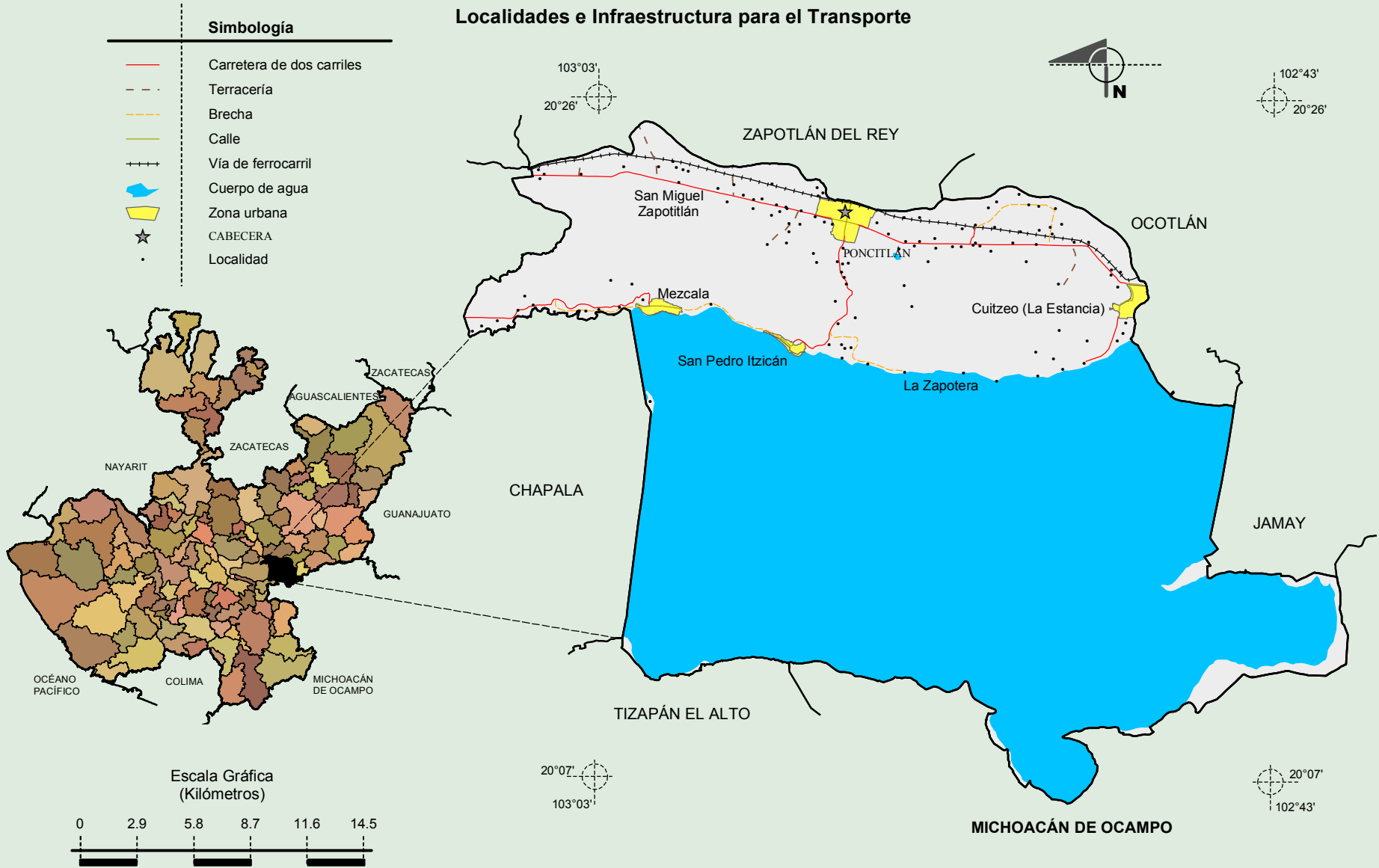
Hablantes de lengua indígena	Dialecto	Número de personas
	Huichol, Lenguas Mixtecas, Lenguas Zapotecas, Maya, Mazahua, Mazateco, Mixe, Náhuatl, Purépecha y No especificado	68

Fuente: INEGI. Jalisco. II Censo de Población y Vivienda, 2005. Tabulados básicos

Cultura popular	Artesanías	Gastronomía	Música
	Bordados en punto de cruz y a máquina, así como tejidos de estambre; Otra actividad artesanal es la elaboración de huaraches	De sus alimentos destacan la birria de chivo, tamales, pozole y diferentes platillos preparados con pescado; de sus dulces, sus chiclosos de leche y "picones"; y de sus bebidas el tequila, atole y ponche de diversas frutas	No disponible

Fuente: www.inafed.gob.mx

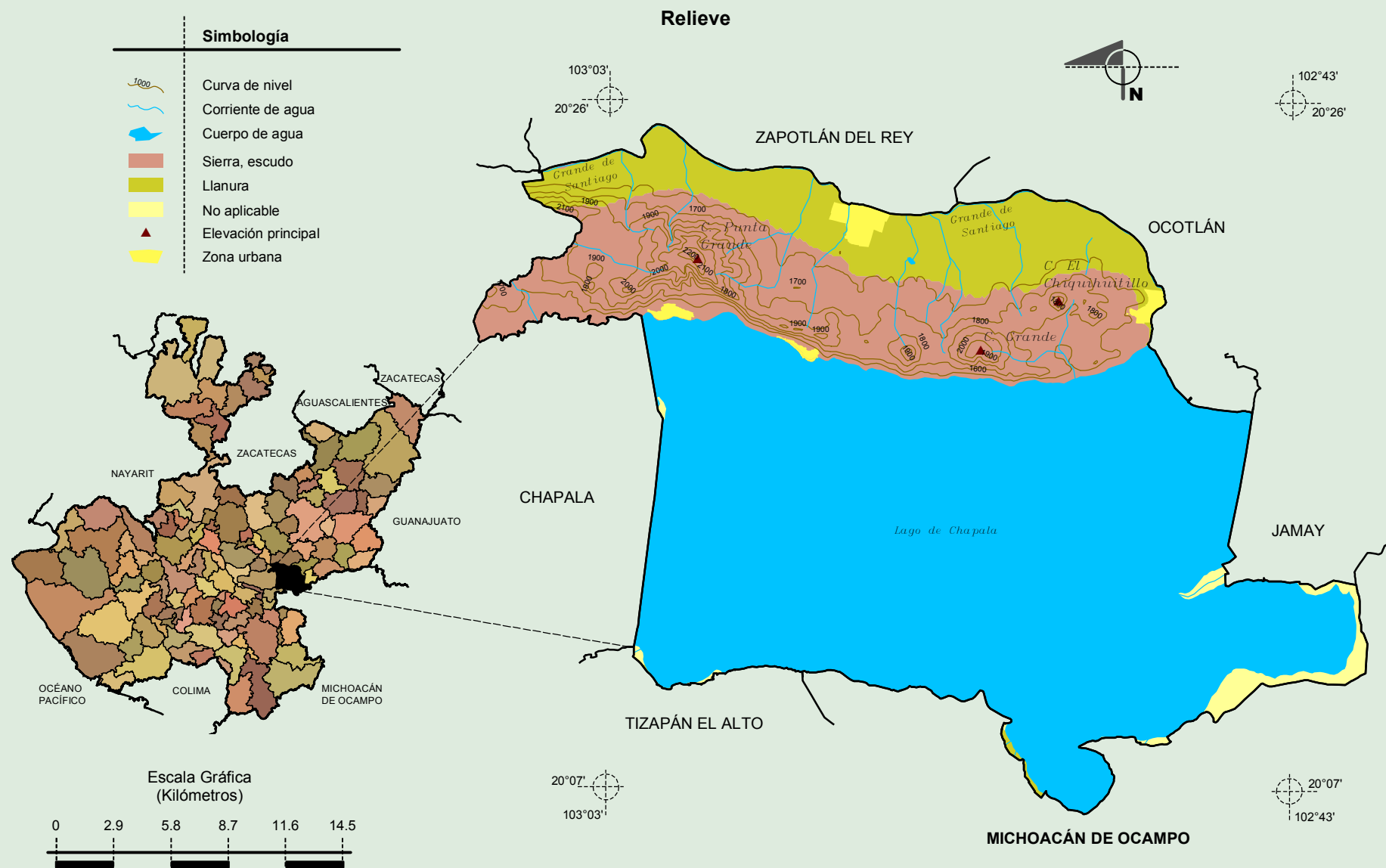
Compendio de información geográfica municipal de los Estados Unidos Mexicanos
Poncitlán, Jalisco



Fuente: INEGI. *Marco Geoestadístico Municipal 2010, versión 4.3.*
INEGI. Información Topográfica Digital Escala 1:250 000 serie II y III.

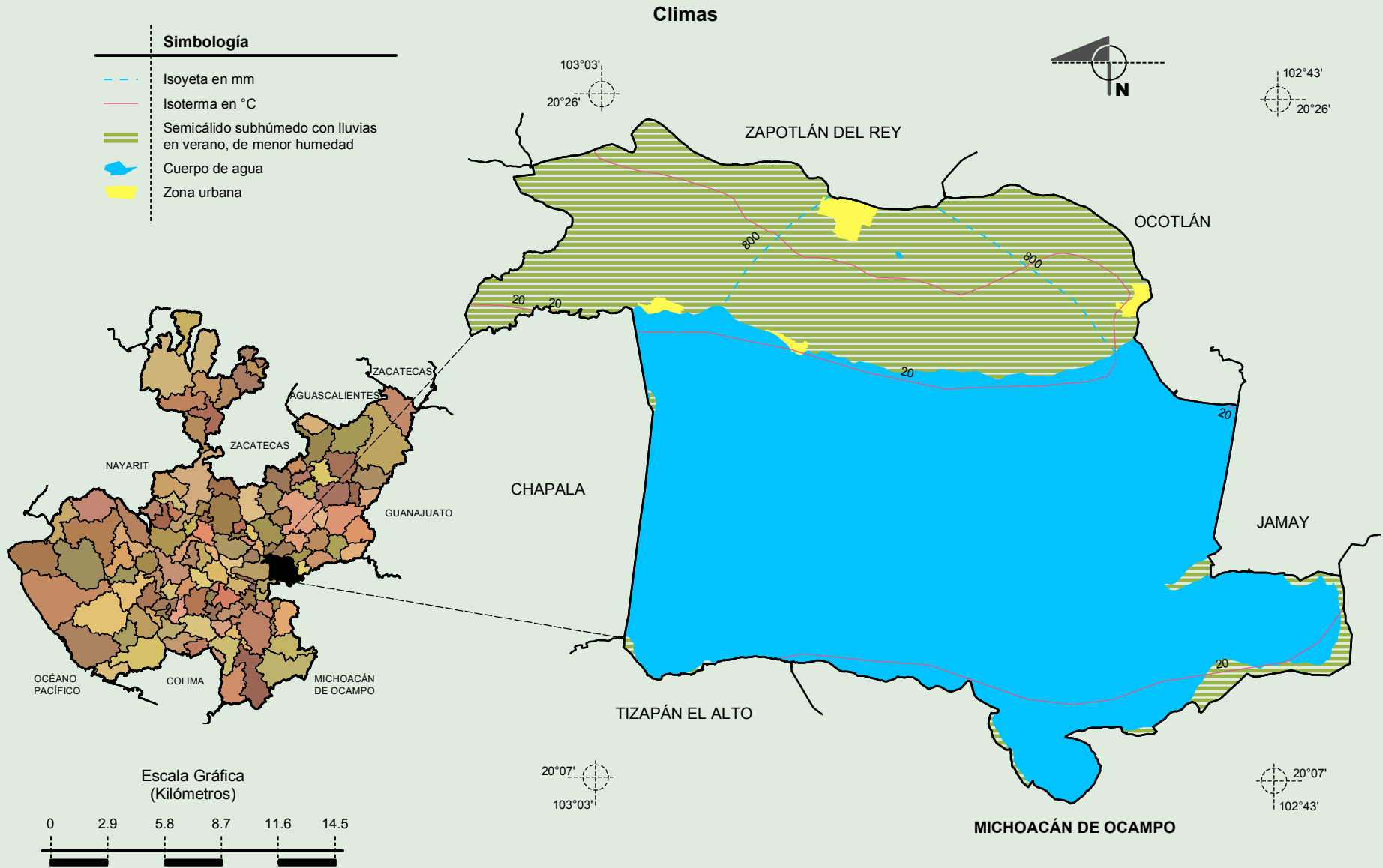
Compendio de información geográfica municipal de los Estados Unidos Mexicanos

Poncitlán, Jalisco



Fuente: INEGI. *Marco Geoestadístico Municipal 2010, versión 4.3.*
 INEGI. Información Topográfica Digital Escala 1:250 000 serie II y III.
 INEGI. Continuo Nacional del Conjunto de Datos Geográficos de la Carta Fisiográfica 1:1 000 000, serie I.
 INEGI-CONAGUA. 2007. Mapa de la Red Hidrográfica Digital de México, Escala 1:250 000. México.

Compendio de información geográfica municipal de los Estados Unidos Mexicanos
Poncitlán, Jalisco

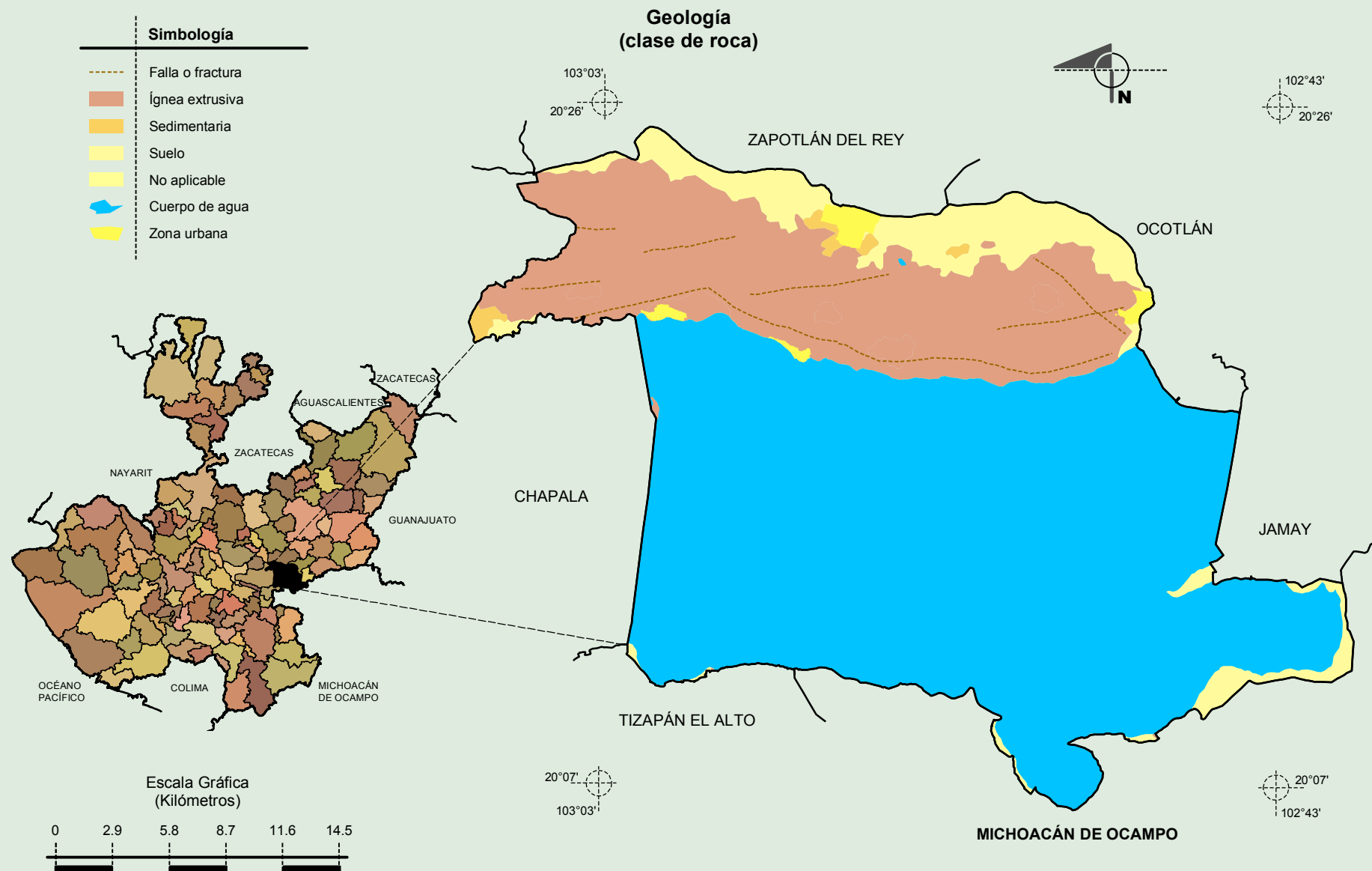


Fuente: INEGI. *Marco Geoestadístico Municipal 2010, versión 4.3.*

INEGI. Continuo Nacional del Conjunto de Datos Geográficos de las Cartas de Climas, Precipitación Total Anual y Temperaturas Medias Anuales, 1:1 000 000, serie I.

INEGI. Información Topográfica Digital Escala 1:250 000 serie II.

Compendio de información geográfica municipal de los Estados Unidos Mexicanos
Poncitlán, Jalisco

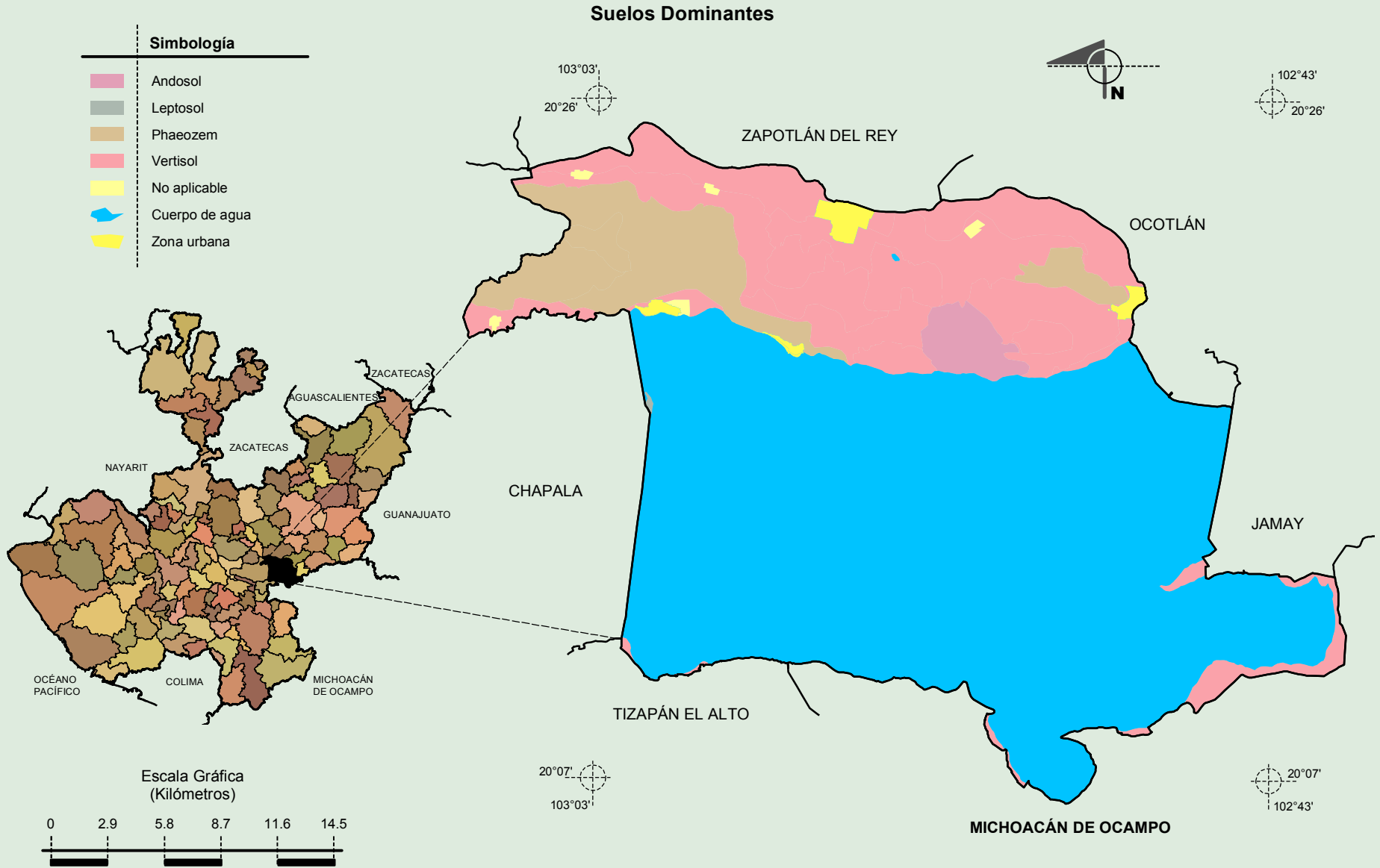


Fuente: INEGI. *Marco Geoestadístico Municipal 2010, versión 4.3.*

INEGI. Continuo Nacional del Conjunto de Datos Geográficos de la Carta Geológica, 1:250 000, serie I.

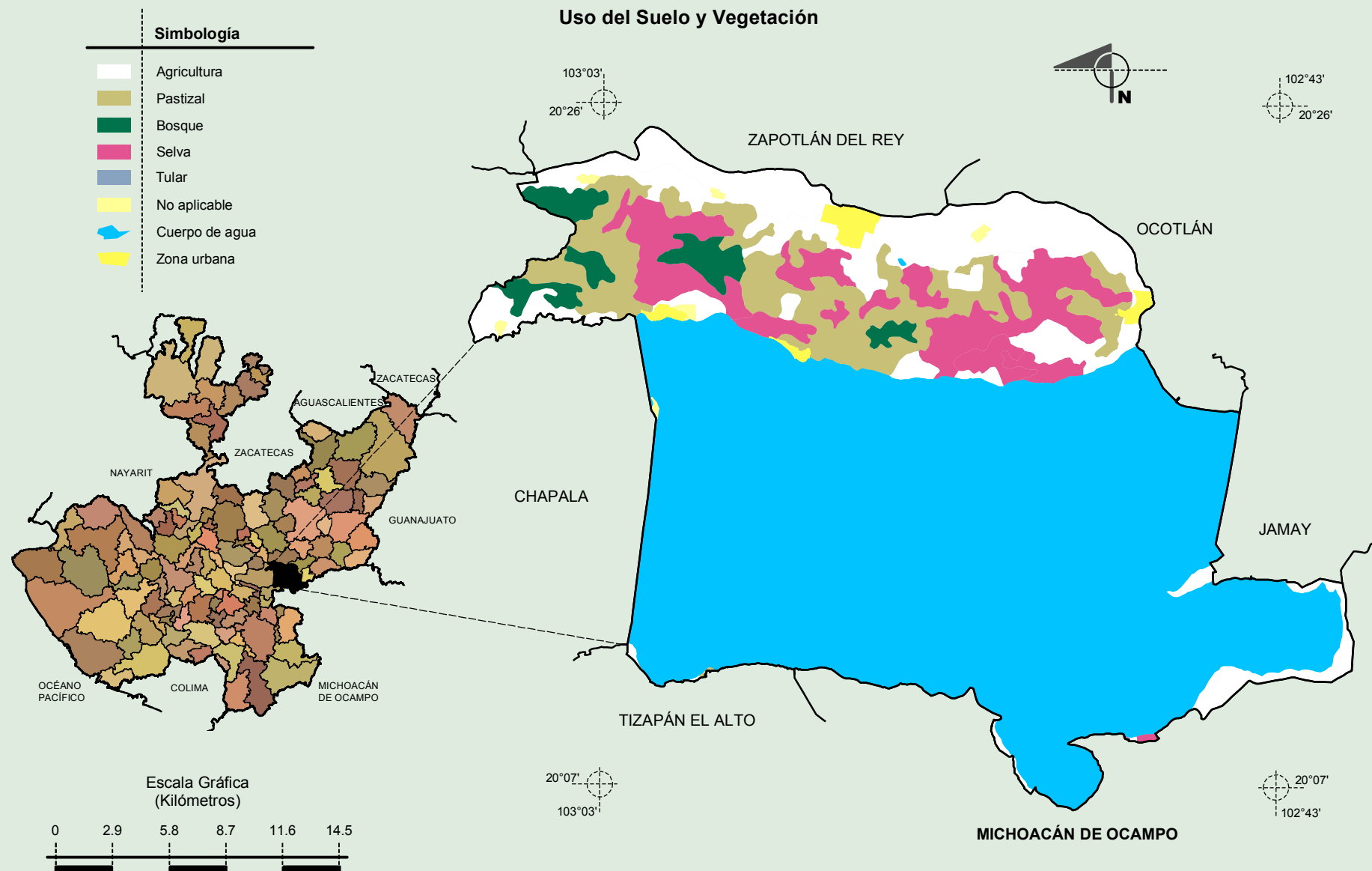
INEGI. Información Topográfica Digital Escala 1:250 000 serie II.

Compendio de información geográfica municipal de los Estados Unidos Mexicanos
Poncitlán, Jalisco



Fuente: INEGI. Marco Geoestadístico Municipal 2010, versión 4.3.
INEGI. Conjunto de Datos Vectorial Edafológico, Escala 1:250 000, Serie II (Continuo Nacional).
INEGI. Información Topográfica Digital Escala 1:250 000 serie II.

Compendio de información geográfica municipal de los Estados Unidos Mexicanos
Poncitlán, Jalisco



Fuente: INEGI. *Marco Geoestadístico Municipal 2010, versión 4.3.*
 INEGI. Conjunto de Datos Vectoriales de Uso de Suelo y Vegetación Serie III Escala 1:250 000.
 INEGI. Información Topográfica Digital Escala 1:250 000 serie II.