



Compendio de información geográfica municipal 2010

Tamazula de Gordiano

Jalisco



**Compendio de información geográfica municipal de los
Estados Unidos Mexicanos
Tamazula de Gordiano, Jalisco
clave geoestadística 14085**

	Coordenadas y altitud	Colindancias	Otros datos
Ubicación geográfica	Entre los paralelos 19°26' y 19°57' de latitud norte; los meridianos 102°59' y 103°26' de longitud oeste; altitud entre 900 y 2 300 m	Colinda al norte con los municipios de Gómez Farías, Concepción de Buenos Aires y Mazamitla; al este con los municipios de Mazamitla, Valle de Juárez y Santa María del Oro; al sur con los municipios de Jilotlán de los Dolores, Tecalitlán y Zapotiltic; al oeste con los municipios Zapotiltic, Zapotlán el Grande y Gómez Farías	Ocupa el 1.74% de la superficie del estado Cuenta con 336 localidades y una población total de 37 986 habitantes. http://mapserver.inegi.org.mx/mgn2k ; resultado del censo 2010.

	Provincia	Subprovincia	Sistemas de topoformas
Fisiografía	Sierra Madre del Sur (76.56%) y Eje Neovolcánico (23.44%)	Cordillera Costera del Sur (76.56%) y Chapala (23.44%)	Sierra alta compleja (66.02%), Sierra volcánica de laderas escarpadas con cañadas (15.03%), Valle ramificado (10.54%), Lomerío de basalto con llanuras (8.17%) y Valle de laderas tendidas con lomerío (0.24%)

	Rango de temperatura	Rango de precipitación	Clima
Clima	16 – 26°C	800 – 1 500 mm	Semicálido subhúmedo con lluvias en verano, de humedad media (85.90%), templado subhúmedo con lluvias en verano, de mayor humedad (5.82%), cálido subhúmedo con lluvias en verano, de humedad media (5.05%), semicálido subhúmedo con lluvias en verano, de menor humedad (1.61%), templado subhúmedo con lluvias en verano, de humedad media (1.58%) y cálido subhúmedo con lluvias en verano, de menor humedad (0.04%)

	Periodo	Roca	Sitios de interés
Geología	Cretácico (59.70%), Neógeno (16.14%), Plioceno-Cuaternario (15.75%), Cuaternario (6.18%) y Mesozoico-Indiferenciado (1.56%)	Ígnea intrusiva: granodiorita (39.39%) y granito-granodiorita (2.22%) Ígnea extrusiva: basalto (13.43%), riolita-brecha volcánica ácida (2.69%), toba básica (2.59%), basalto-brecha volcánica básica (2.32%), toba ácida (2.10%), andesita-toba intermedia (1.37%), riodacita-toba ácida (1.01%), brecha volcánica básica (0.92%), andesita (0.35%) y toba intermedia (0.12%) Sedimentaria: lutita-arenisca (16.72%), brecha sedimentaria (5.84%), arenisca-conglomerado (2.66%) y caliza (1.37%) Metamorfica: esquisto (1.56%) Suelo: aluvial (2.67%)	Mina: yeso

Nota: el porcentaje faltante corresponde a Zonas Urbanas con 0.65% y Cuerpo de Agua con 0.02%.

	Suelo dominante
Edafología	Regosol (27.65%), Phaeozem (23.91%), Cambisol (16.48%), Luvisol (13.68%), Vertisol (7.79%), Leptosol (5.74%), Andosol (3.86%) y Fluvisol (0.19%)

Nota: el porcentaje faltante corresponde a Zonas Urbanas con 0.65%, Cuerpo de Agua con 0.02% y NA con 0.03%.

	Región hidrológica	Cuenca	Subcuenca	Corrientes de agua	Cuerpos de agua
Hidrografía	Armería-Coahuilana (83.78%), Balsas (15.64%) y Lerma-Santiago (0.58%)	R. Coahuilana (83.78%), R. Tepalcatepec (15.64%) y L. Chapala (0.58%)	R. Tuxpan (83.78%), R. San Jerónimo (12.96%), R. Alto Tepalcatepec (2.68%), L. de Zapotlán (0.57%) y L. de Sayula (0.01%)	Perennes: Agua La Virgen, Contla, El Arrozal, El Aserradero, El Pitahaya, El Salto, El Veladero, Epenche, Grande, La Alberca, La Cuesta, La Minera, Las Trojas, Los Chilares, Los Chinos, Maravillas, Paso Hondo, Piedras Negras, San Jerónimo, San Juan, Santa Rosa y Tamazula Intermitentes: De Gómez, El Aguacate, El Saltillo, El Tejolote, La Estancia, Las Guayabillas, Los Nogales, Los Oscuros, Santa Ana, Seco y Tierra Sumida	Perenne (0.02%)

	Uso del suelo	Vegetación
Uso del suelo y vegetación	Agricultura (9.45%) y Zona urbana (0.65%)	Bosque (50.15%), Selva (26.51%) y Pastizal (13.19%)

Nota: el porcentaje faltante corresponde a Cuerpo de Agua con 0.02% y NA con 0.03%.

	Agrícola	Pecuario
Uso potencial de la tierra	Para la agricultura mecanizada continua (9.04%) Para la agricultura manual continua (21.33%) No aptas para la agricultura (69.63%)	Para el desarrollo de praderas cultivadas (9.04%) Para el aprovechamiento de la vegetación natural diferente del pastizal (21.33%) Para el aprovechamiento de la vegetación natural únicamente por el ganado caprino (68.97%) No aptas para uso pecuario (0.66%)

Zona urbana	Las zonas urbanas están creciendo sobre suelo aluvial del Cuaternario, rocas sedimentarias del Neógeno y Cretácico y rocas ígneas extrusivas del Plioceno-Cuaternario y del Cretácico, en sierra alta compleja, valle ramificado y sierra volcánica de laderas escarpadas con cañadas; sobre áreas donde originalmente había suelos denominados Vertisol, Phaeozem, Cambisol y Leptosol; tienen clima semicálido subhúmedo con lluvias en verano, de humedad media y semicálido subhúmedo con lluvias en verano de menor humedad y están creciendo sobre terrenos previamente ocupados por agricultura, pastizales y selvas
--------------------	---

Zonas arqueológicas y monumentos históricos	Todo el casco antiguo de Tamazula está considerado como patrimonio arquitectónico cultural, comprendiendo construcciones civiles y religiosas como el templo parroquial de Nuestra Señora del Sagrario y el templo de la Virgen de Guadalupe de estilo colonial. En la plaza principal se encuentran ubicados dos bustos erigidos en honor a Miguel Hidalgo y a Benito Juárez.
--	---

Fuente: www.inafed.gob.mx

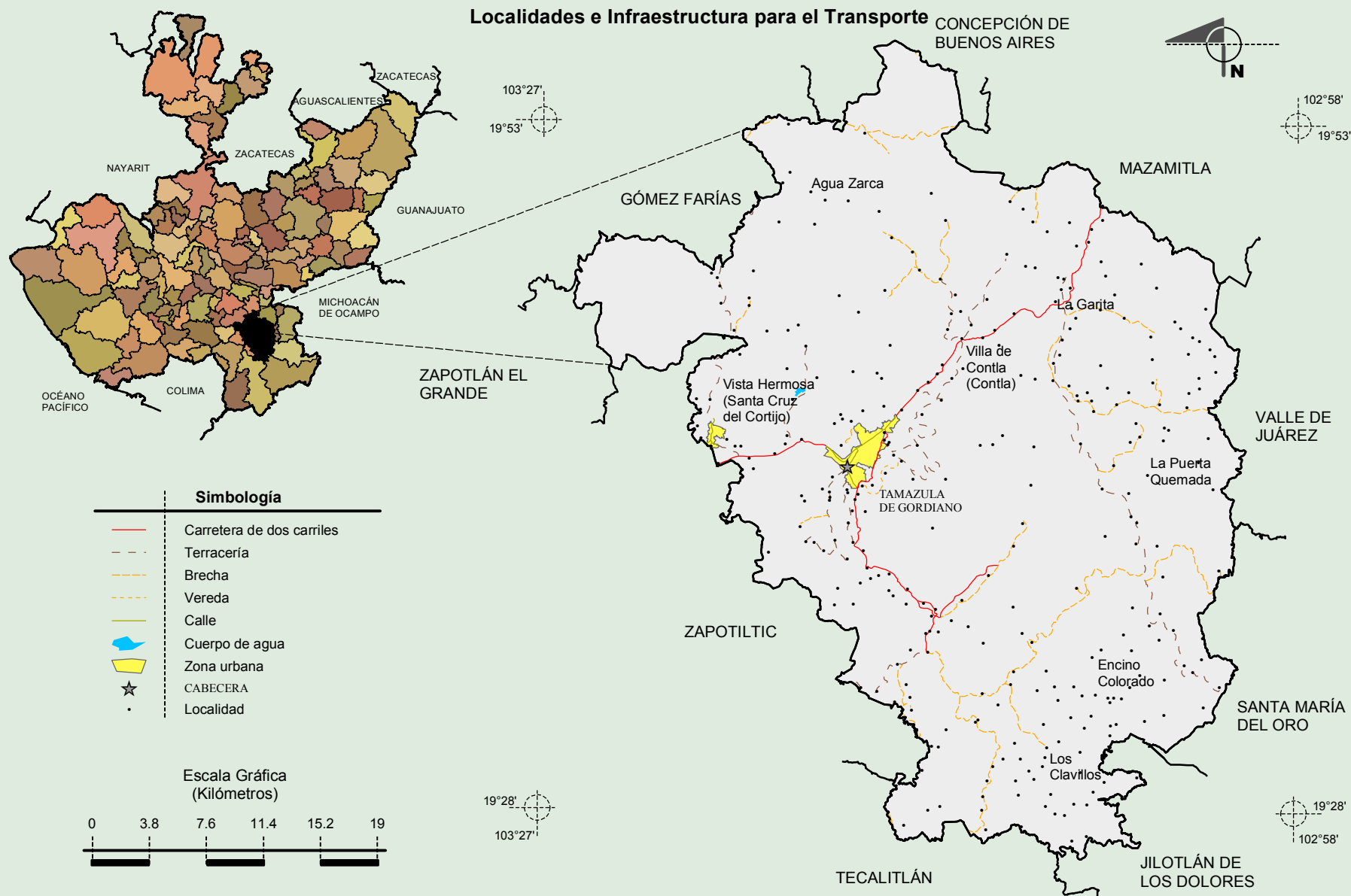
	Dialecto	Número de personas
Hablantes de lengua indígena	Huichol, Lenguas Mixtecas, Maya, Mazahua, Náhuatl, Purépecha, Tarahumara, Tlapaneco, Otras Lenguas Indígenas de América y No especificado	67

Fuente: INEGI. Jalisco. *II Censo de Población y Vivienda, 2005. Tabulados básicos*

	Artesanías	Gastronomía	Música
Cultura popular	Traje de Charro y vestido de Adelita	Alimentos: Birria de cerdo y ternera, y todo tipo de antojitos mexicanos Dulces: Encurtidos de calabaza, camote, biznaga y guayaba Bebidas: Ponche de frutas, pulque, pajaretas, mezcal y tequila	Destacan las composiciones de los Hermanos Zaizar (David y Juan) con títulos como "El Cofrecito", "Cruz de Olvido" y "La Basurita", entre muchos otros

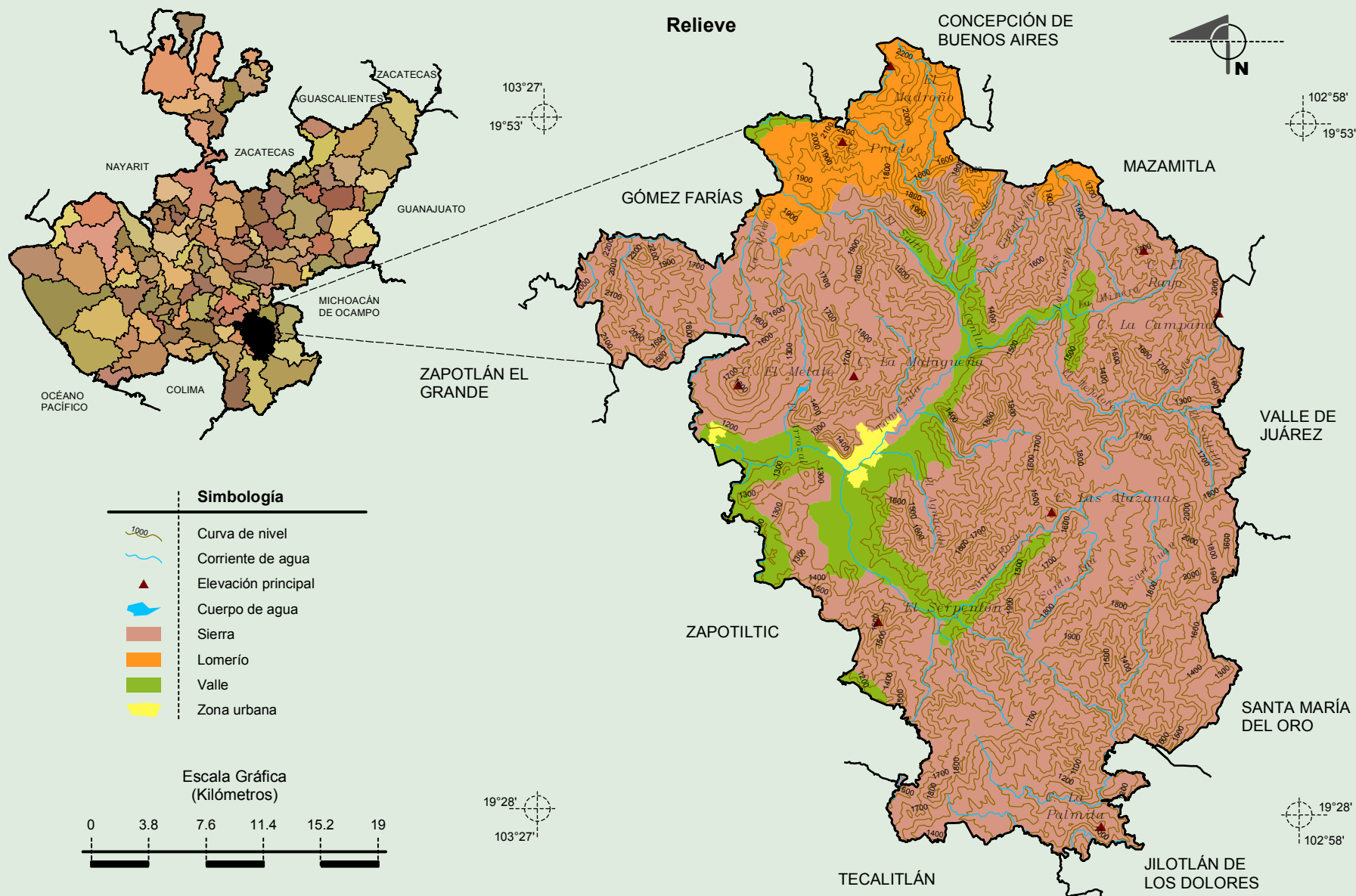
Fuente: www.inafed.gob.mx

Compendio de información geográfica municipal de los Estados Unidos Mexicanos Tamazula de Gordiano, Jalisco



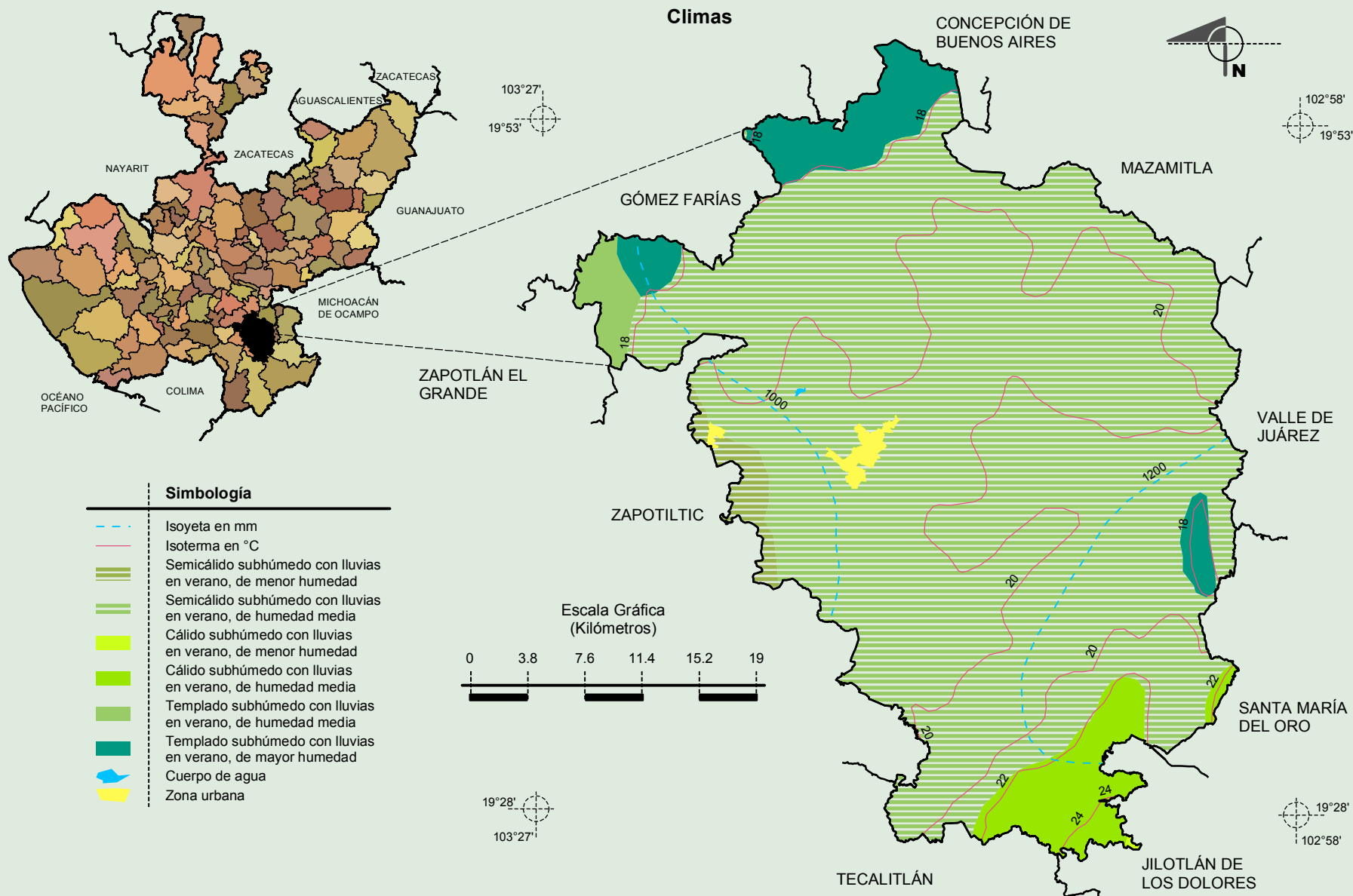
Fuente: INEGI. *Marco Geoestadístico Municipal 2010, versión 4.3.*
INEGI. Información Topográfica Digital Escala 1:250 000 serie II y III.

**Compendio de información geográfica municipal de los Estados Unidos Mexicanos
Tamazula de Gordiano, Jalisco**



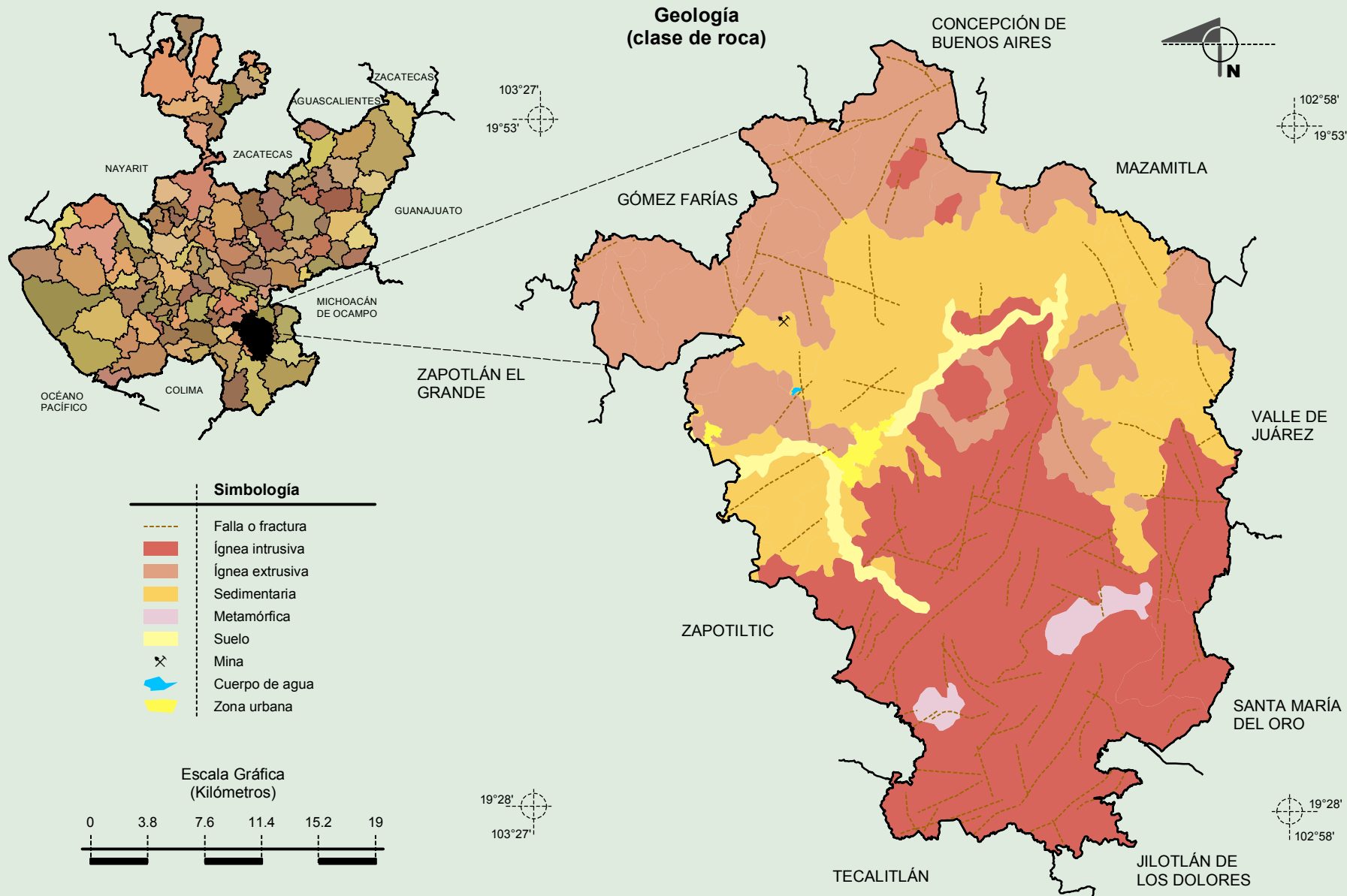
Fuente: INEGI. *Marco Geoestadístico Municipal 2010, versión 4.3.*
 INEGI. Información Topográfica Digital Escala 1:250 000 serie II y III.
 INEGI. Continuo Nacional del Conjunto de Datos Geográficos de la Carta Fisiográfica 1:1 000 000, serie I.
 INEGI-CONAGUA. 2007. Mapa de la Red Hidrográfica Digital de México, Escala 1:250 000. México.

Compendio de información geográfica municipal de los Estados Unidos Mexicanos Tamazula de Gordiano, Jalisco



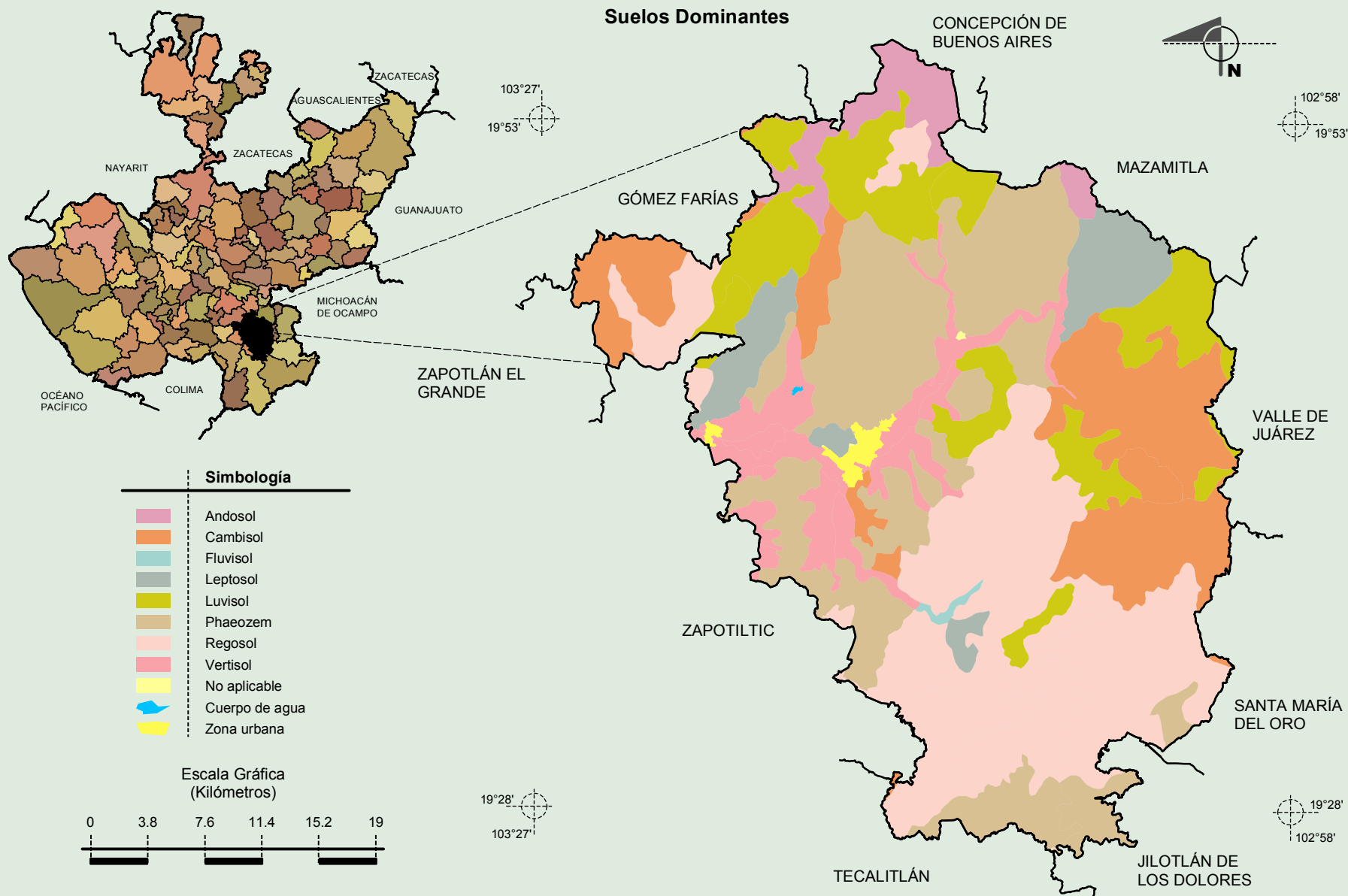
Fuente: INEGI. *Marco Geoestadístico Municipal 2010, versión 4.3.*
INEGI. Continuo Nacional del Conjunto de Datos Geográficos de las Cartas de Climas, Precipitación Total Anual y Temperaturas Medias Anuales, 1:1 000 000, serie I.
INEGI. Información Topográfica Digital Escala 1:250 000 serie II.

**Compendio de información geográfica municipal de los Estados Unidos Mexicanos
Tamazula de Gordiano, Jalisco**



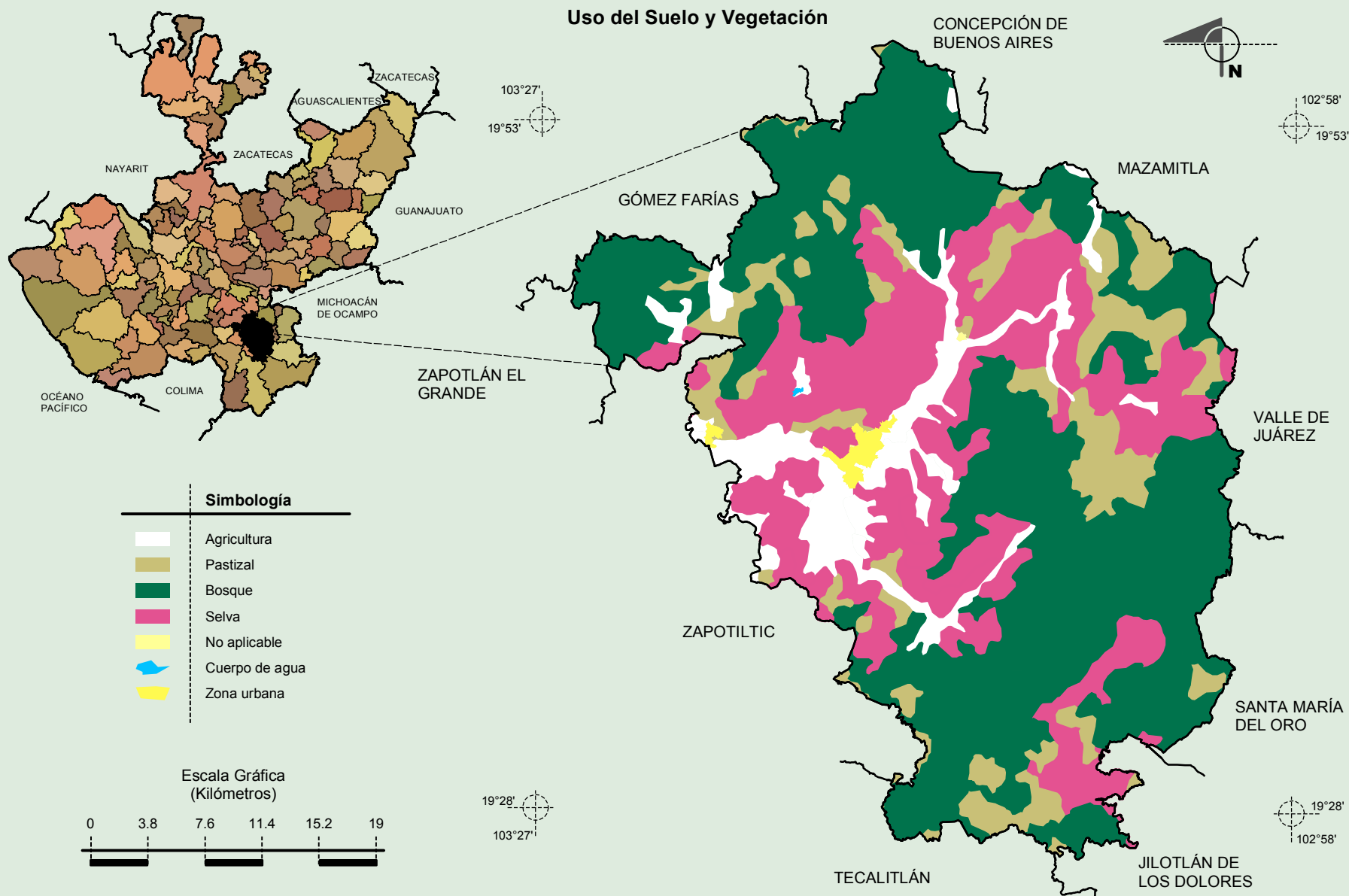
Fuente: INEGI. *Marco Geoestadístico Municipal 2010, versión 4.3.*
 INEGI. Continuo Nacional del Conjunto de Datos Geográficos de la Carta Geológica, 1:250 000, serie I.
 INEGI. Información Topográfica Digital Escala 1:250 000 serie II.

Compendio de información geográfica municipal de los Estados Unidos Mexicanos Tamazula de Gordiano, Jalisco



Fuente: INEGI. *Marco Geoestadístico Municipal 2010, versión 4.3.*
 INEGI. Conjunto de Datos Vectorial Edafológico, Escala 1:250 000, Serie II (Continuo Nacional).
 INEGI. Información Topográfica Digital Escala 1:250 000 serie II.

**Compendio de información geográfica municipal de los Estados Unidos Mexicanos
Tamazula de Gordiano, Jalisco**



Fuente: INEGI. *Marco Geoestadístico Municipal 2010, versión 4.3.*
 INEGI. Conjunto de Datos Vectoriales de Uso de Suelo y Vegetación Serie III Escala 1:250 000.
 INEGI. Información Topográfica Digital Escala 1:250 000 serie II.