



Compendio de información geográfica municipal 2010

Teocuitatlán de Corona

Jalisco



Compendio de información geográfica municipal de los Estados Unidos Mexicanos Teocuitatlán de Corona, Jalisco clave geoestadística 14092

Ubicación geográfica	Coordenadas y altitud	Colindancias	Otros datos
	Entre los paralelos 20°00' y 20°13' de latitud norte; los meridianos 103°11' y 103°30' de longitud oeste; altitud entre 1 400 y 2 700 m	Colinda al norte con los municipios de Zacoalco de Torres, Jocotepec y Tuxcueca; al este con los municipios de Tuxcueca y Concepción de Buenos Aires; al sur con los municipios de Concepción de Buenos Aires y Atoyac; al oeste con los municipios de Atoyac y Zacoalco de Torres	Ocupa el 0.43% de la superficie del estado. Cuenta con 44 localidades y una población total de 10 837 habitantes. http://mapserver.inegi.org.mx/mgn2k ; resultado del censo 2010.

Fisiografía	Provincia	Subprovincia	Sistemas de topoformas
	Eje Neovolcánico (100%)	Chapala (100%)	Sierra con laderas de escarpa de falla (58.62%), Llanura aluvial (24.60%), Lomerío de basalto con llanuras (12.11%) y Vaso lacustre salino (1.93%)

Nota: el porcentaje faltante corresponde a NA con 2.74%.

Clima	Rango de temperatura	Rango de precipitación	Clima
	16 – 22°C	500 – 1 000 mm	Semiseco semicálido (62.52%), semicálido subhúmedo con lluvias en verano, de menor humedad (19.12%), templado subhúmedo con lluvias en verano, de menor humedad (9.74%) y templado subhúmedo con lluvias en verano, de humedad media (8.62%)

Geología	Periodo	Roca	Sitios de interés
	Plioceno-Cuaternario (66.88%) y Cuaternario (31.56%)	Ígnea extrusiva: basalto (66.66%) y brecha volcánica básica (0.21%) Suelo: aluvial (31.57%)	No disponible

Nota: el porcentaje faltante corresponde a Zona Urbana con 0.57% y Cuerpos de Agua con 0.99%.

Edafología	Suelo dominante
	Phaeozem (45.67%), Vertisol (40.14%), Solonchak (8.69%) y Lixisol (3.69%)

Nota: el porcentaje faltante corresponde a Zona Urbana con 0.57%, Cuerpos de Agua con 0.99% y NA con 0.25%.

	Región hidrológica	Cuenca	Subcuenca	Corrientes de agua	Cuerpos de agua
Hidrografía	Lerma-Santiago (100%)	L. Chapala (100%)	L. de Sayula (94.50%), L. Chapala (5.47%) y L. de San Marcos (0.03%)	Perennes e Intermitentes	Perennes (0.38%): El Bejarano, Huejotitlán, Santa Rosa y Villa Morelos Intermitentes (0.61%): Laguna de Sayula y Presa La Cañada

Uso del suelo y vegetación	Uso del suelo	Vegetación
	Agricultura (40.35%) y Zona urbana (0.57%)	Selva (39.54%), Bosque (7.24%), Pastizal (6.03%) y Vegetación halófila (5.03%)

Nota: el porcentaje faltante corresponde a Cuerpos de Agua con 0.99% y NA con 0.25%.

Uso potencial de la tierra	Agrícola	Pecuario
	Para la agricultura mecanizada continua (19.33%) Para la agricultura manual continua (4.39%) Para la agricultura manual estacional (8.24%) No aptas para la agricultura (68.04%)	Para el desarrollo de praderas cultivadas (19.33%) Para el aprovechamiento de la vegetación natural diferente del pastizal (12.58%) Para el aprovechamiento de la vegetación natural únicamente por el ganado caprino (62.46%) No aptas para uso pecuario (5.63%)

Zona urbana	La zona urbana está creciendo sobre suelo aluvial del Cuaternario y roca ígnea extrusiva del Plioceno-Cuaternario, en llanura aluvial y sierra con laderas de escarpa de falla; sobre áreas donde originalmente había suelos denominados Vertisol y Phaeozem; tiene clima semiseco semicálido y está creciendo sobre terrenos previamente ocupados por agricultura y selva caducifolia
--------------------	--

Zonas arqueológicas y monumentos históricos	<p>En el lugar conocido como Cerro Colorado se encuentran algunos montículos que son vestigios de construcciones prehispánicas; desafortunadamente su estado de conservación es malo. En ese lugar también se han encontrado restos de cerámicas.</p> <p>En el municipio se cuenta con una colección particular de antigüedades, la cual consta de piezas de arqueología de las culturas de Occidente; algunos huesos fósiles de mamut y trozos de madera fósil, útiles de labranza, ropa y monturas de la época porfirista; así como monedas y billetes antiguos. Esta colección se ubica en la calle Obregón No. 66, en la cabecera municipal. Tiene acceso libre para el público.</p> <p>La parroquia de San Miguel, data del siglo XVI, al frente se encuentra el atrio rodeado por arquería con arcos deprimidos. El acceso al templo tiene pórtico con arco de medio punto, flanqueado por dobles columnas toscanas; sobre el arco, se observa friso con inscripción, y arriba, un nicho con la escultura de San Miguel, flanqueado por pilastras jónicas; más arriba, existe un frontón curvo y otra escultura.</p> <p>La portada original, en cantera rosa, ostenta arco de medio punto dovelado y moldurado, con alfiz o marco que tiene abundante decoración de relieves vegetales y pomas. La fachada tiene un remate circular roto, con reloj enmarcado al centro y frontón curvo; una torre de cuatro cuerpos muestra vanos con arcos de medio punto en los tres primeros cuerpos, y ósculos en el cuarto. Remata en cupulín y linternilla.</p> <p>En el interior se observa planta de cruz latina, bóvedas de nervadura, arcos mixtilíneos con frontón en las portadas de las capillas laterales, cúpula elíptica y retablos neoclásicos.</p> <p>Otras edificaciones que destacan son: el Santuario de Teocuitatlán y el Colegio Guadalupe.</p> <p>En la localidad de San José de Gracia se puede visitar la arquitectura de su parroquia y las ruinas de lo que fue la hacienda de San José.</p> <p>También en la localidad de Citala se encuentra una pequeña parroquia muy apreciada en el municipio.</p>
--	--

Fuente: www.inafed.gob.mx

Hablantes de lengua indígena	Dialecto	Número de personas
	Huasteco, Maya y No especificado	10

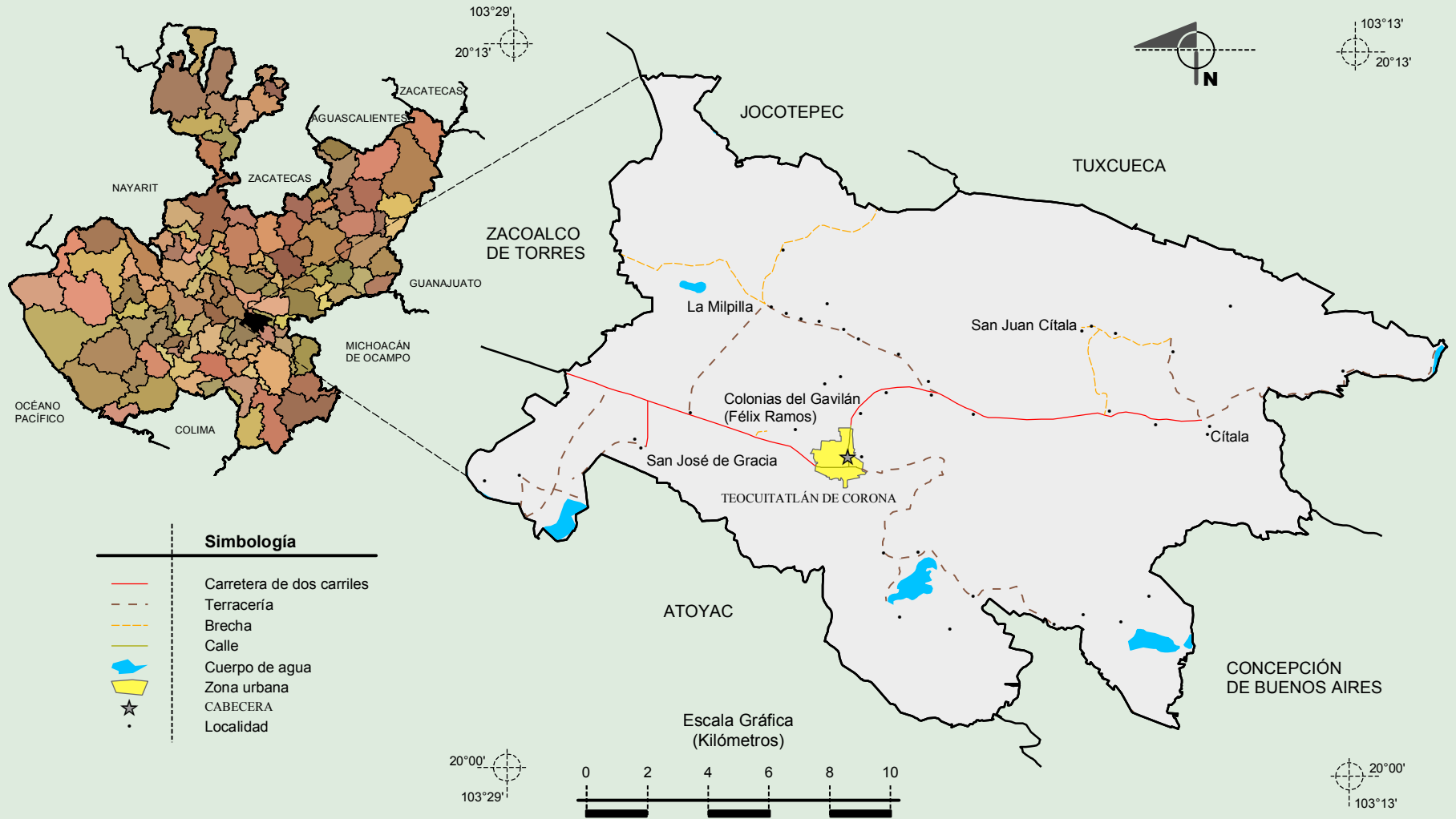
Fuente: INEGI. Jalisco. II Censo de Población y Vivienda, 2005. Tabulados básicos

Cultura popular	Artesanías	Gastronomía	Música
	Talabartería y sarapes de lana	Alimentos: Birria y cecina Dulces: Piloncillo Bebidas: Ponche y pulque	No disponible

Fuente: www.inafed.gob.mx

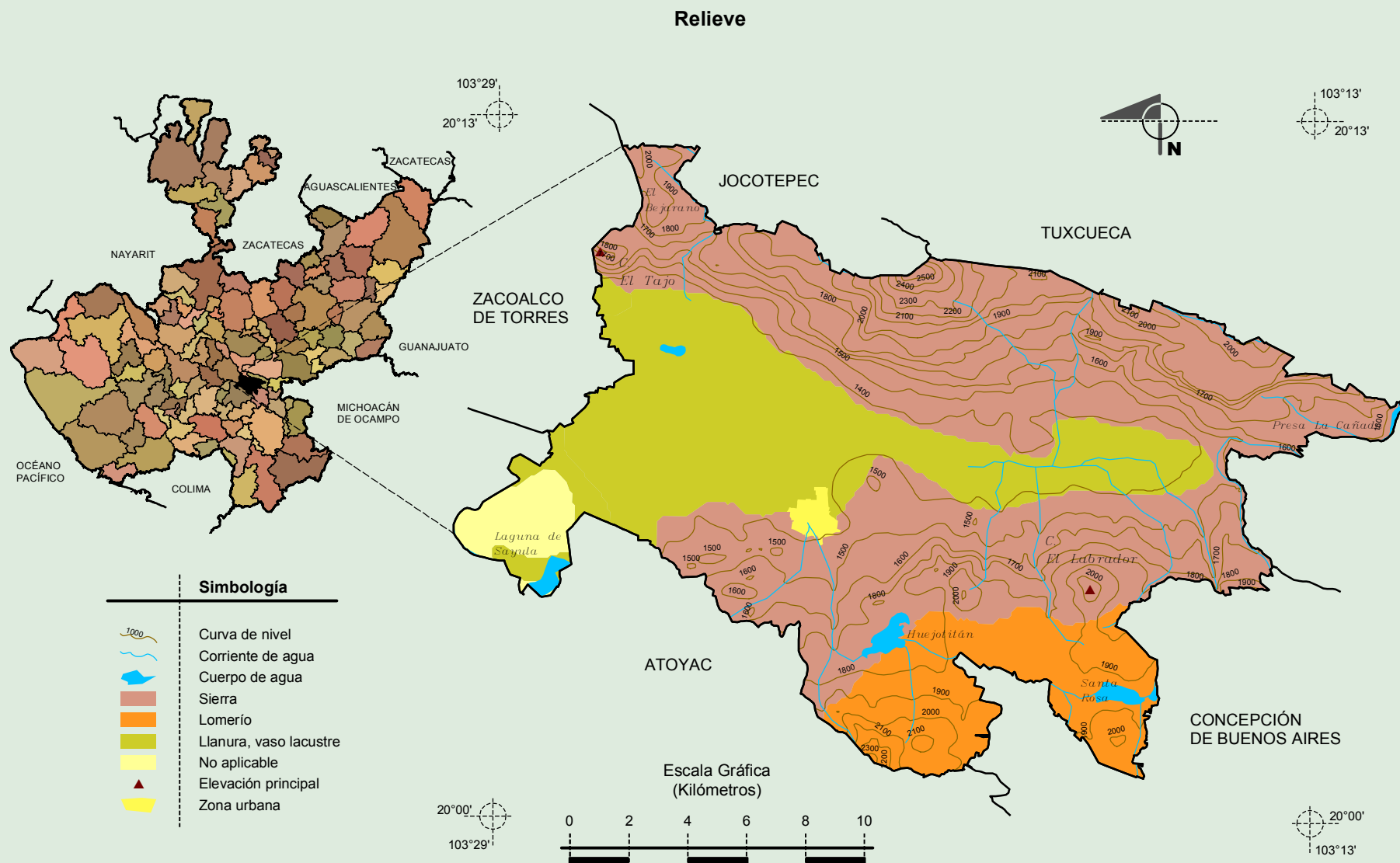
Compendio de información geográfica municipal de los Estados Unidos Mexicanos Teocuitatlán de Corona, Jalisco

Localidades e Infraestructura para el Transporte



Fuente: INEGI. Marco Geoestadístico Municipal 2010, versión 4.3.
INEGI. Información Topográfica Digital Escala 1:250 000 serie II y III.

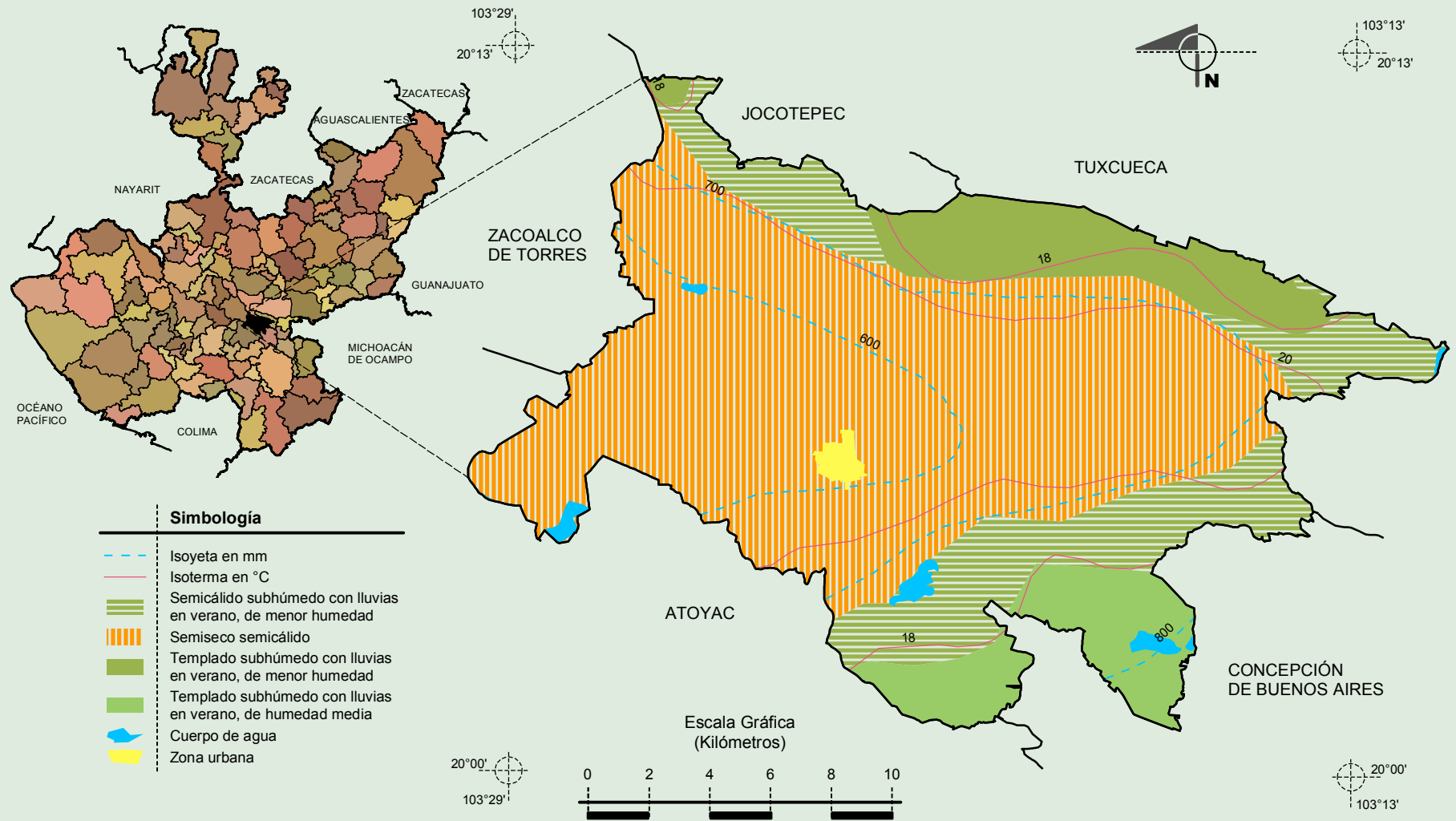
**Compendio de información geográfica municipal de los Estados Unidos Mexicanos
Teocuitatlán de Corona, Jalisco**



Fuente: INEGI. *Marco Geoestadístico Municipal 2010, versión 4.3.*
 INEGI. Información Topográfica Digital Escala 1:250 000 serie II y III.
 INEGI. Continuo Nacional del Conjunto de Datos Geográficos de la Carta Fisiográfica 1:1 000 000, serie I.
 INEGI-CONAGUA. 2007. Mapa de la Red Hidrográfica Digital de México, Escala 1:250 000. México.

**Compendio de información geográfica municipal de los Estados Unidos Mexicanos
Teocuitatlán de Corona, Jalisco**

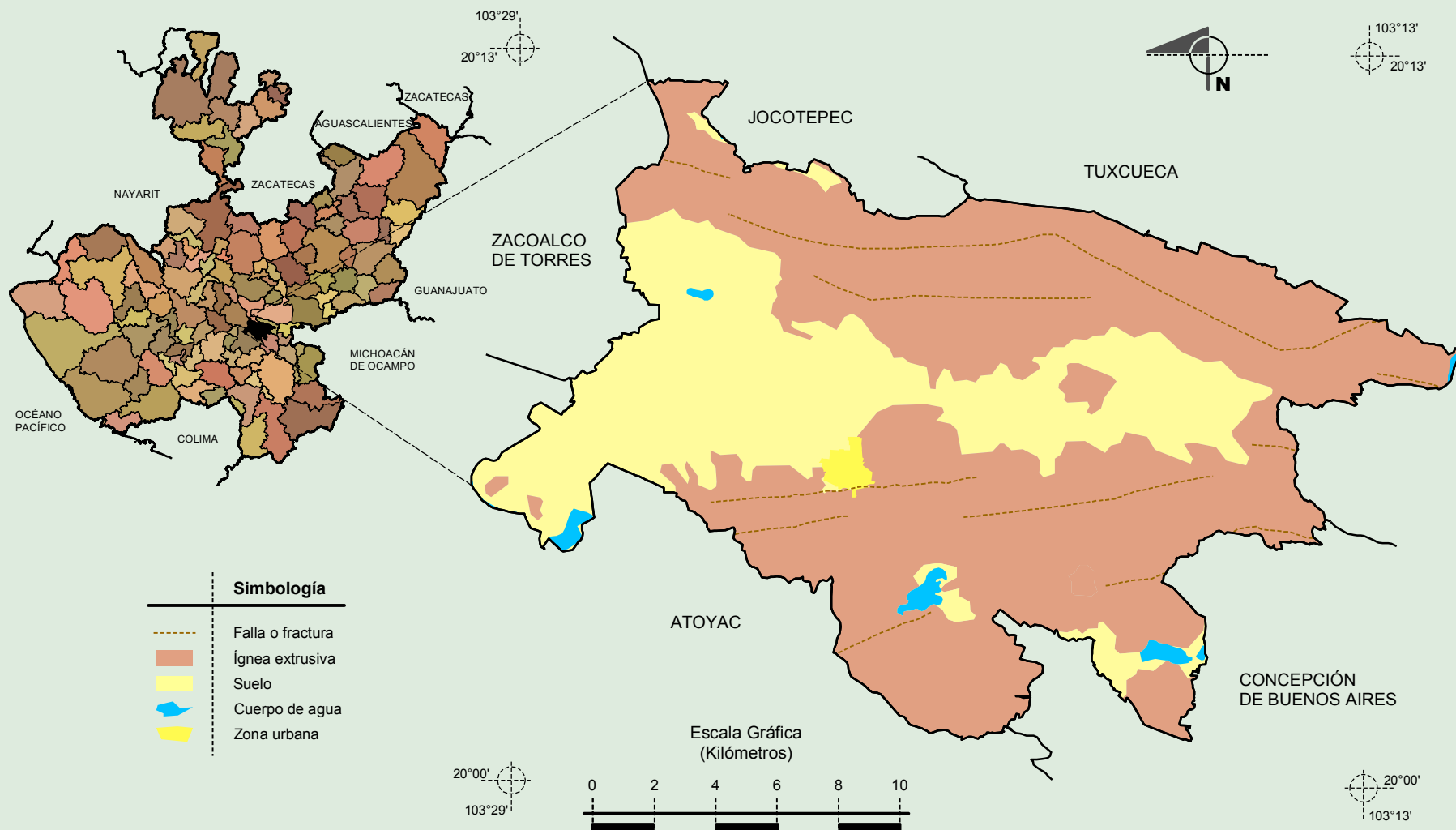
Climas



Fuente: INEGI. *Marco Geoestadístico Municipal 2010, versión 4.3.*
 INEGI. Continuo Nacional del Conjunto de Datos Geográficos de las Cartas de Climas, Precipitación Total Anual y Temperaturas Medias Anuales, 1:1 000 000, serie I.
 INEGI. Información Topográfica Digital Escala 1:250 000 serie II.

**Compendio de información geográfica municipal de los Estados Unidos Mexicanos
Teocuitatlán de Corona, Jalisco**

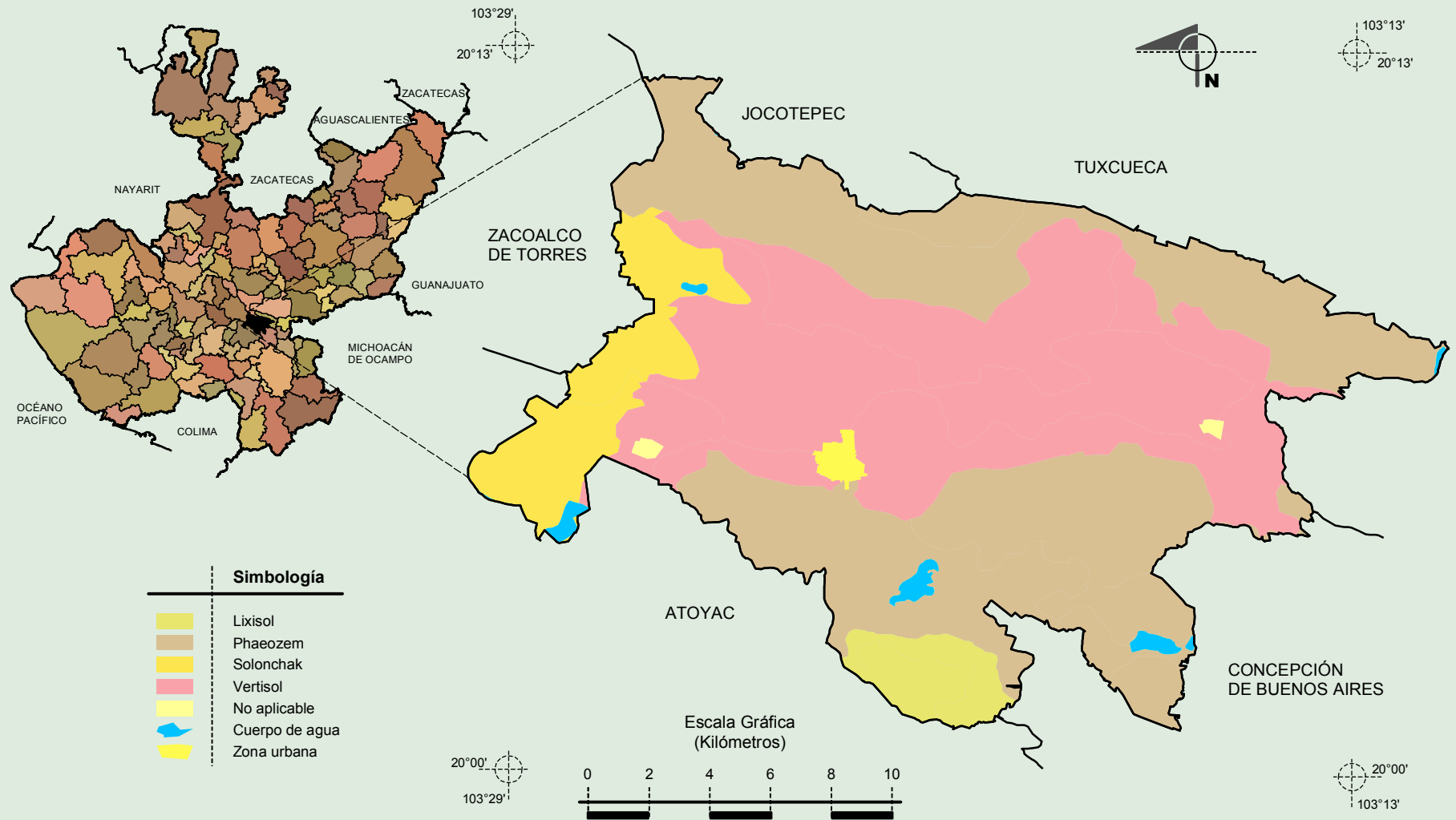
**Geología
(clase de roca)**



Fuente: INEGI. *Marco Geoestadístico Municipal 2010, versión 4.3.*
 INEGI. Continuo Nacional del Conjunto de Datos Geográficos de la Carta Geológica, 1:250 000, serie I.
 INEGI. Información Topográfica Digital Escala 1:250 000 serie II.

**Compendio de información geográfica municipal de los Estados Unidos Mexicanos
Teocuitatlán de Corona, Jalisco**

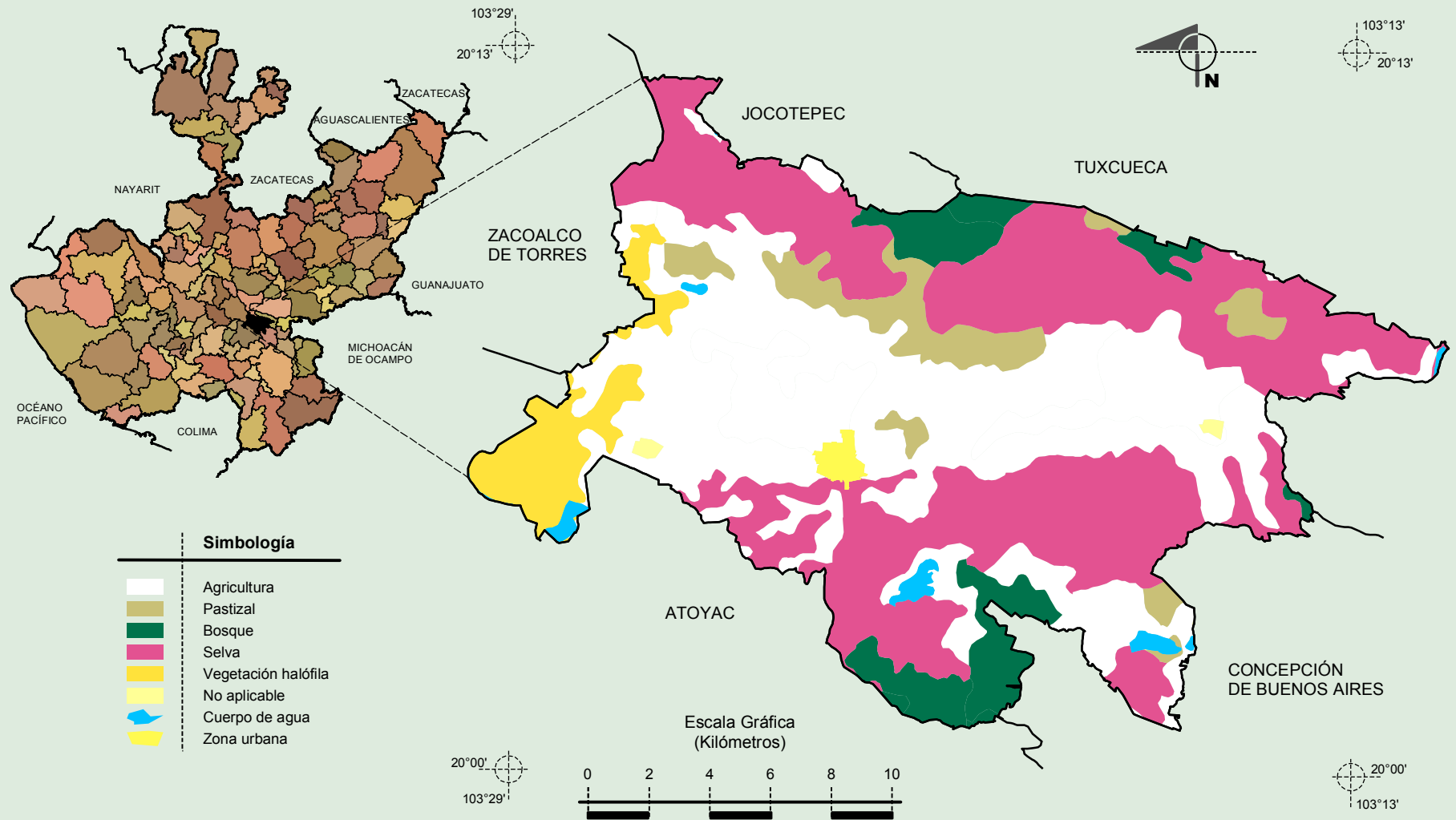
Suelos Dominantes



Fuente: INEGI. *Marco Geoestadístico Municipal 2010, versión 4.3.*
 INEGI. Conjunto de Datos Vectorial Edafológico, Escala 1:250 000, Serie II (Continuo Nacional).
 INEGI. Información Topográfica Digital Escala 1:250 000 serie II.

**Compendio de información geográfica municipal de los Estados Unidos Mexicanos
Teocuitatlán de Corona, Jalisco**

Uso de Suelo y Vegetación



Fuente: INEGI. *Marco Geoestadístico Municipal 2010, versión 4.3.*
 INEGI. Conjunto de Datos Vectoriales de Uso de Suelo y Vegetación Serie III Escala 1:250 000.
 INEGI. Información Topográfica Digital Escala 1:250 000 serie II.