



Compendio de información geográfica municipal 2010

Tlajomulco de Zúñiga

Jalisco



INSTITUTO NACIONAL
DE ESTADÍSTICA Y GEOGRAFÍA

Compendio de información geográfica municipal de los Estados Unidos Mexicanos Tlajomulco de Zúñiga, Jalisco clave geoestadística 14097

| Ubicación geográfica | Coordenadas y altitud | Colindancias | Otros datos |
|----------------------|---|---|---|
| | Entre los paralelos 20°21' y 20°37' de latitud norte; los meridianos 103°11' y 103°38' de longitud oeste; altitud entre 1 500 y 2 800 m | Colinda al norte con los municipios de Tala, Zapopan, Tlaquepaque y El Salto; al este con los municipios de El Salto, Juanacatlán e Ixtlahuacán de los Membrillos; al sur con los municipios de Ixtlahuacán de los Membrillos y Jocotepec; al oeste con los municipios de Jocotepec, Acatlán de Juárez y Tala | Ocupa el 0.91% de la superficie del estado. Cuenta con 375 localidades y una población total de 416 626 habitantes. http://mapserver.inegi.org.mx/mgn2k ; resultado del censo 2010. |

| Fisiografía | Provincia | Subprovincia | Sistemas de topoformas |
|-------------|-------------------------|---|--|
| | Eje Neovolcánico (100%) | Chapala (89.27%) y Guadalajara (10.73%) | Llanura aluvial (47.35%), Sierra con laderas de escarpa de falla (26.37%), Sierra volcánica de laderas tendidas (12.48%) y Domo volcánico (10.73%) |

Nota: el porcentaje faltante corresponde a NA con 3.07%.

| Clima | Rango de temperatura | Rango de precipitación | Clima |
|-------|----------------------|------------------------|---|
| | 14 – 22°C | 800 – 1 200 mm | Semicálido subhúmedo con lluvias en verano, de menor humedad (57.52%), semicálido subhúmedo con lluvias en verano, de humedad media (34.26%), templado subhúmedo con lluvias en verano, de humedad media (5.37%) y templado subhúmedo con lluvias en verano, de mayor humedad (2.85%) |

| Geología | Periodo | Roca | Sitios de interés |
|----------|---|--|----------------------------|
| | Cuaternario (54.01%), y Plioceno-Cuaternario (32.36%) | Ígnea extrusiva: volcanoclástica (32.10%), basalto (31.70%), riolita (4.29%) y brecha volcánica básica (0.27%) Suelo: aluvial (17.31%) y residual (0.70%) | Banco de material: relleno |

Nota: el porcentaje faltante corresponde a Zonas Urbanas con 9.91% y Cuerpos de Agua con 3.72%.

| | |
|-------------------|--|
| Edafología | Suelo dominante |
| | Phaeozem (52.54%), Planosol (17.79%), Vertisol (13.82%) y Leptosol (1.13%) |

Nota: el porcentaje faltante corresponde a Zonas Urbanas con 9.91%, Cuerpos de Agua con 3.72% y NA con 1.09%.

| | Región hidrológica | Cuenca | Subcuenca | Corrientes de agua | Cuerpos de agua |
|--------------------|---|---|--|--|---|
| Hidrografía | Lerma-Santiago (99.83%) y Ameca (0.17%) | R. Santiago-Guadalajara (65.71%), L. Chapala (34.12%) y P. La Vega-Cocula (0.17%) | R. Corona-R. Verde (65.71%), L. de San Marcos (34.12%) y R. Salado (0.17%) | Perenne: Grande de Santiago Intermitentes: Agua Caliente y La Villita | Perenne (2.91%): Cruz Blanca, El Ahogado, El Cuervo, El Guayabo, El Maleno y Laguna Cajititlán Intermitente (0.81): La Cofradía, San Cayetano, P. Playa de Santa Cruz y La Providencia |

| | | |
|-----------------------------------|--|--|
| Uso del suelo y vegetación | Uso del suelo | Vegetación |
| | Agricultura (45.51%) y Zona urbana (9.91%) | Bosque (17.14%), Selva (16.69%), Pastizal (5.90%) y Otro (0.04%) |

Nota: el porcentaje faltante corresponde a Cuerpos de Agua con 3.72% y NA con 1.09%.

| | | |
|-----------------------------------|--|---|
| Uso potencial de la tierra | Agrícola | Pecuario |
| | Mecanizada continua (46.62%) Manual estacional (1.50%) No aptas para la agricultura (51.88%) | Para el desarrollo de praderas cultivadas (46.62%) Para el aprovechamiento de la vegetación natural únicamente por el ganado caprino (39.75%) No aptas para uso pecuario (13.63%) |

| | |
|--------------------|---|
| Zona urbana | Las zonas urbanas están creciendo sobre suelos aluviales del Cuaternario y rocas ígneas extrusivas del Cuaternario y Plioceno-Cuaternario, en llanura aluvial, domo volcánico, sierra con laderas de escarpa de falla y sierra volcánica de laderas tendidas; sobre áreas donde originalmente había suelos denominados Phaeozem, Planosol y Vertisol; tienen clima semicálido subhúmedo con lluvias en verano, de humedad media y de menor humedad, y templado subhúmedo con lluvias en verano, de mayor humedad y están creciendo sobre terrenos previamente ocupados por agricultura, pastizales y matorrales |
|--------------------|---|

| | |
|--|---|
| Zonas arqueológicas y monumentos históricos | <p>En la cabecera municipal destaca la construcción conocida como Capilla del Hospital</p> <p>En la localidad de Santa Anita, se encuentra la Parroquia de Santa Anita que data de 1732</p> <p>En la población de Santa Cruz de las Flores se encuentra el Templo de la Santa Cruz, construido en 1699</p> <p>También en la localidad de Santa Cruz de las Flores se encuentra la Parroquia de la Soledad</p> <p>En la localidad de Cajititlán, se encuentra la Parroquia de los Santos Reyes que data de 1770</p> <p>En esta población también se encuentra el Santuario de Guadalupe, construido hacia 1761</p> <p>En la localidad de San Lucas Evangelista se ubica el Templo de San Lucas, que data de 1766</p> |
|--|---|

Fuente: www.inafed.gob.mx

| Hablantes de lengua indígena | Dialecto | Número de personas |
|-------------------------------------|---|--------------------|
| | Chatino, Chol, Cora, Huasteco, Huichol, Lenguas Chinantecas, Lenguas Mixtecas, Lenguas Zapotecas, Maya, Mazahua, Mazateco, Mixe, Náhuatl, Otomí, Pame, Purépecha, Tarahumara, Tlapaneco, Totonaca, Yaqui, Zoque, Otras Lenguas Indígenas de América y No especificado | 765 |

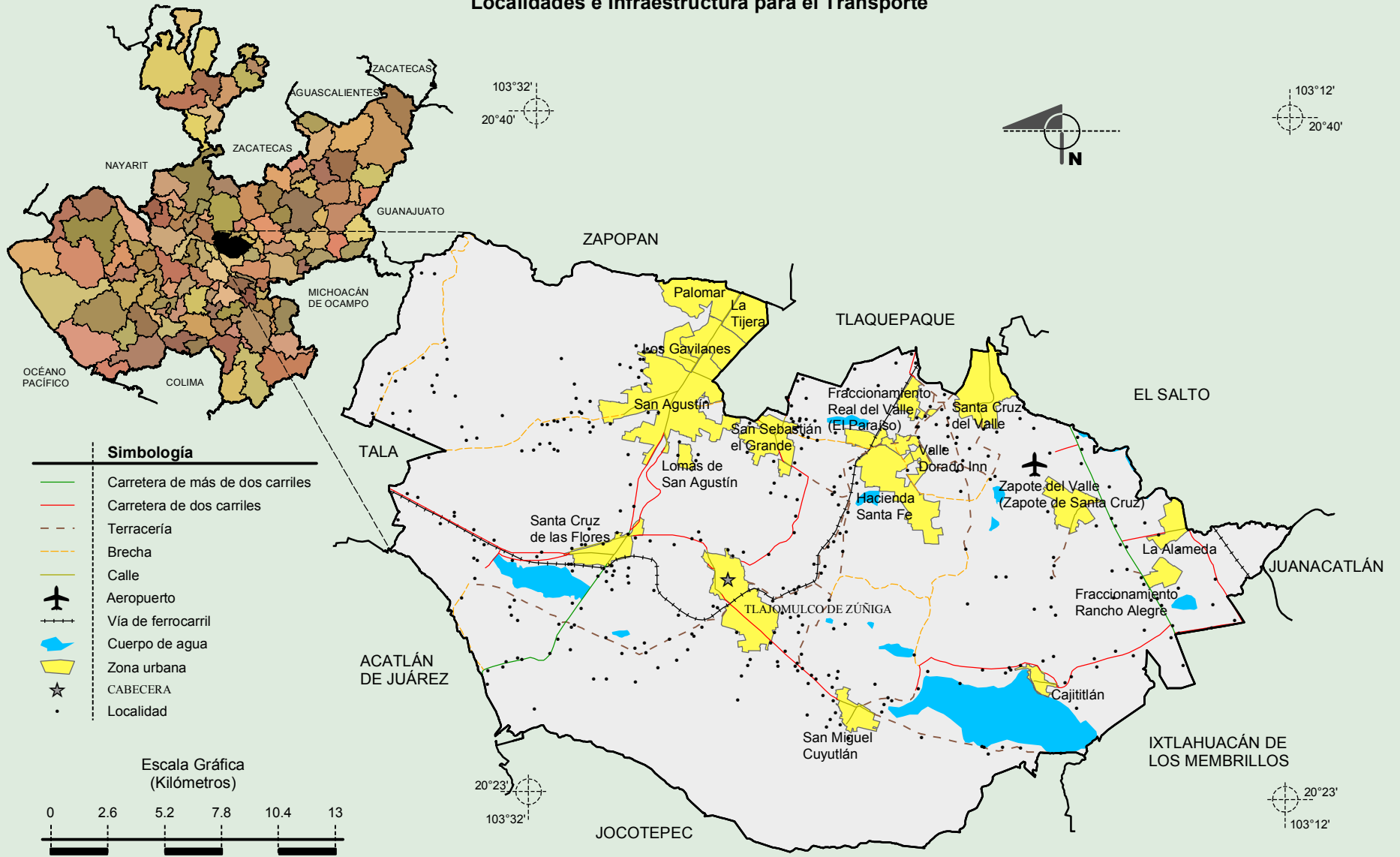
Fuente: INEGI. Jalisco. II Censo de Población y Vivienda, 2005. Tabulados básicos

| Cultura popular | Artesanías | Gastronomía | Música |
|------------------------|--|---|---------------|
| | Huaraches, sarapes, muebles de estilo colonial y rústico, trabajos de talabartería, sillas de montar y mangos de madera. También se elaboran piezas de cerámica, metates y molcajetes. Así como las tradicionales mulitas hechas con hojas de maíz y pintadas de colores | De sus alimentos destacan, la birria, carnitas, gorditas de maíz morado, amarillo y blanco con nopales, carne con chile, frijoles y papa; de sus dulces, los pulparindos, mazapanes, morelianas y pinole; y de sus bebidas, el tequila almendrado y el pulque | No disponible |

Fuente: www.inafed.gob.mx

Compendio de información geográfica municipal de los Estados Unidos Mexicanos
Tlajomulco de Zúñiga, Jalisco

Localidades e Infraestructura para el Transporte

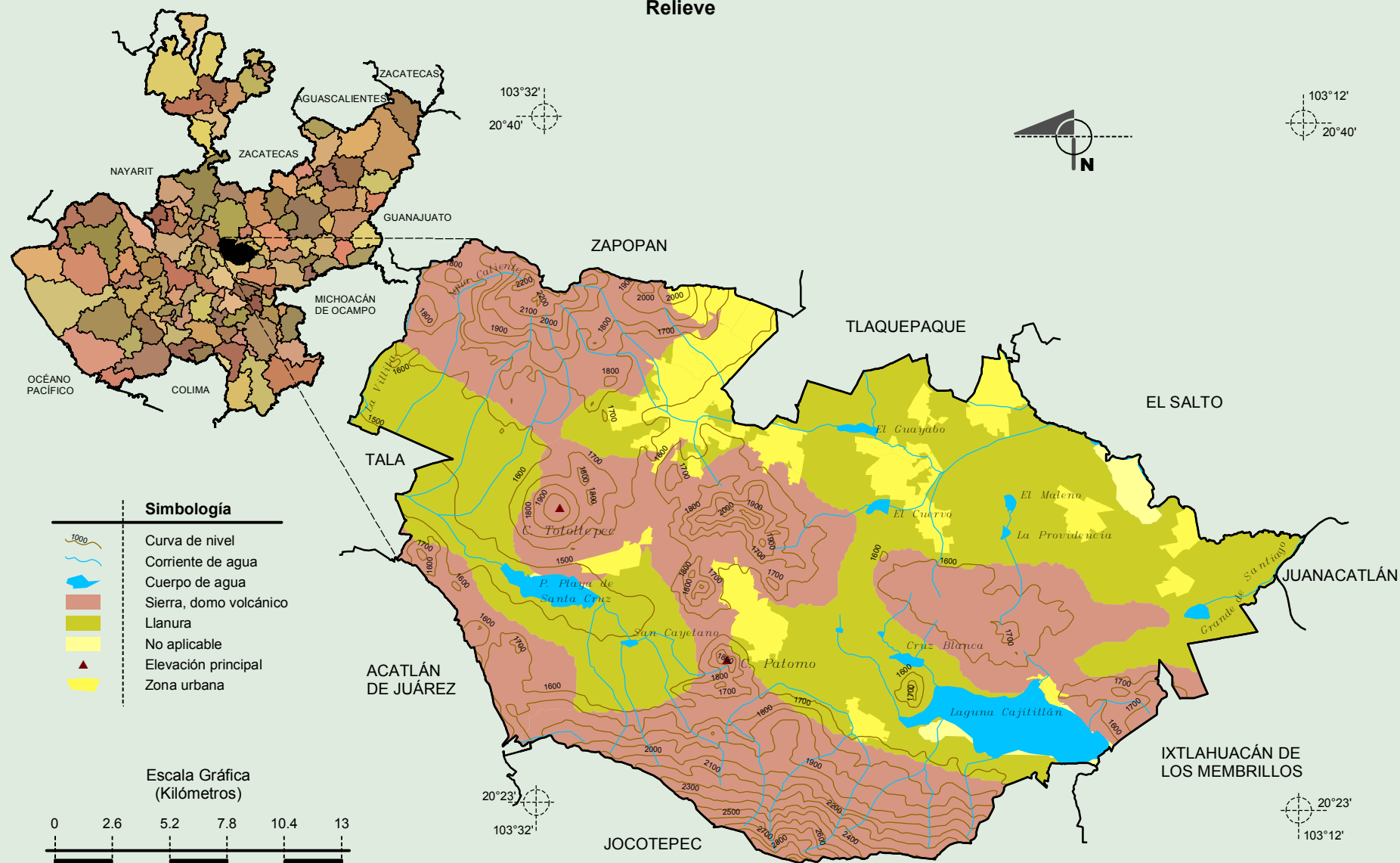


Fuente: INEGI. Marco Geoestadístico Municipal 2010, versión 4.3.
INEGI. Información Topográfica Digital Escala 1:250 000 serie II y III.

Compendio de información geográfica municipal de los Estados Unidos Mexicanos

Tlajomulco de Zúñiga, Jalisco

Relieve



Fuente: INEGI. Marco Geoestadístico Municipal 2010, versión 4.3.

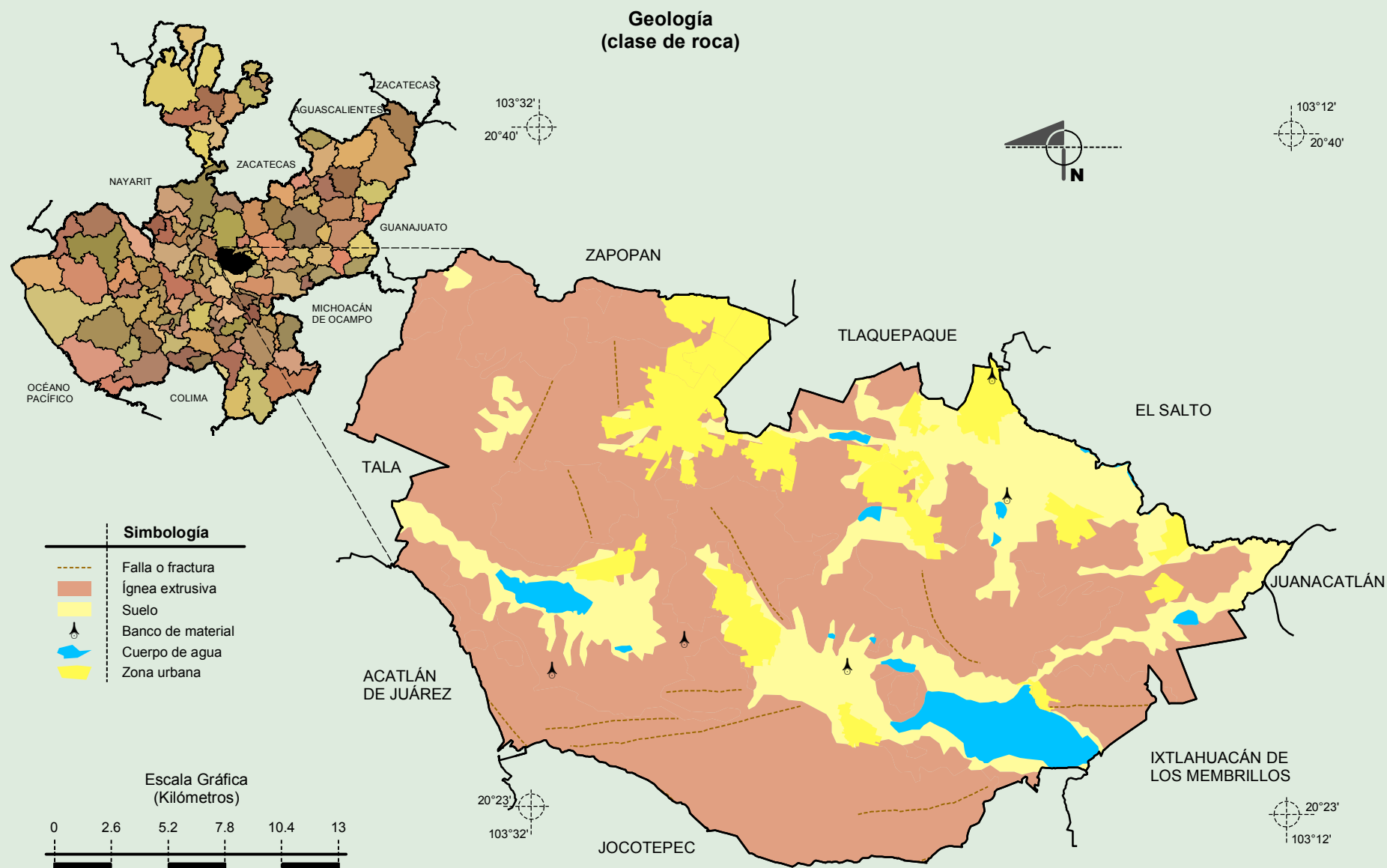
INEGI. Información Topográfica Digital Escala 1:250 000 serie II y III.

INEGI. Continuo Nacional del Conjunto de Datos Geográficos de la Carta Fisiográfica 1:1 000 000, serie I.

INEGI-CONAGUA. 2007. Mapa de la Red Hidrográfica Digital de México, Escala 1:250 000. México.

Compendio de información geográfica municipal de los Estados Unidos Mexicanos

Tlajomulco de Zúñiga, Jalisco



Fuente: INEGI. *Marco Geoestadístico Municipal 2010, versión 4.3.*

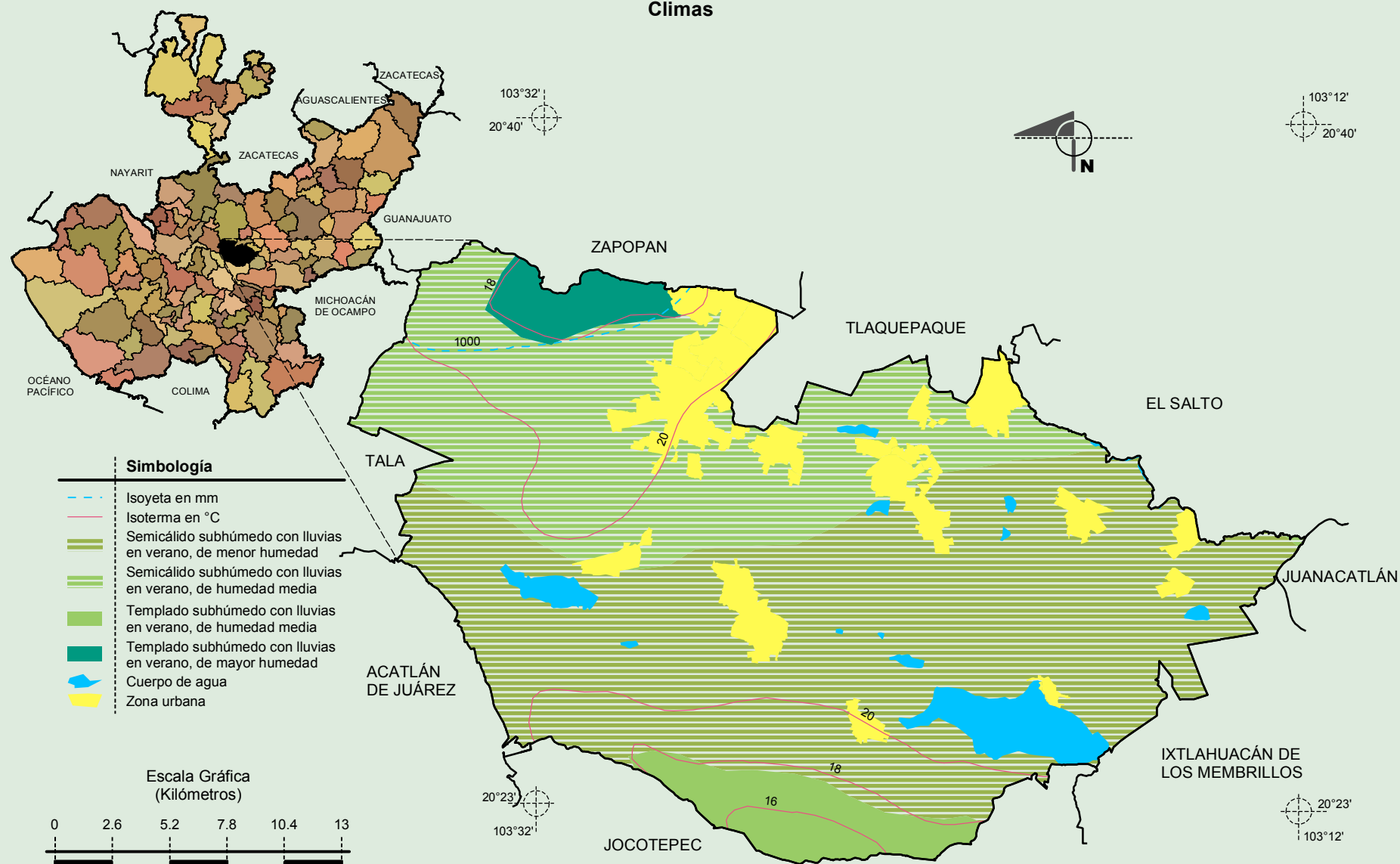
INEGI. Continuo Nacional del Conjunto de Datos Geográficos de la Carta Geológica, 1:250 000, serie I.

INEGI. Información Topográfica Digital Escala 1:250 000 serie II.

Compendio de información geográfica municipal de los Estados Unidos Mexicanos

Tlajomulco de Zúñiga, Jalisco

Climas

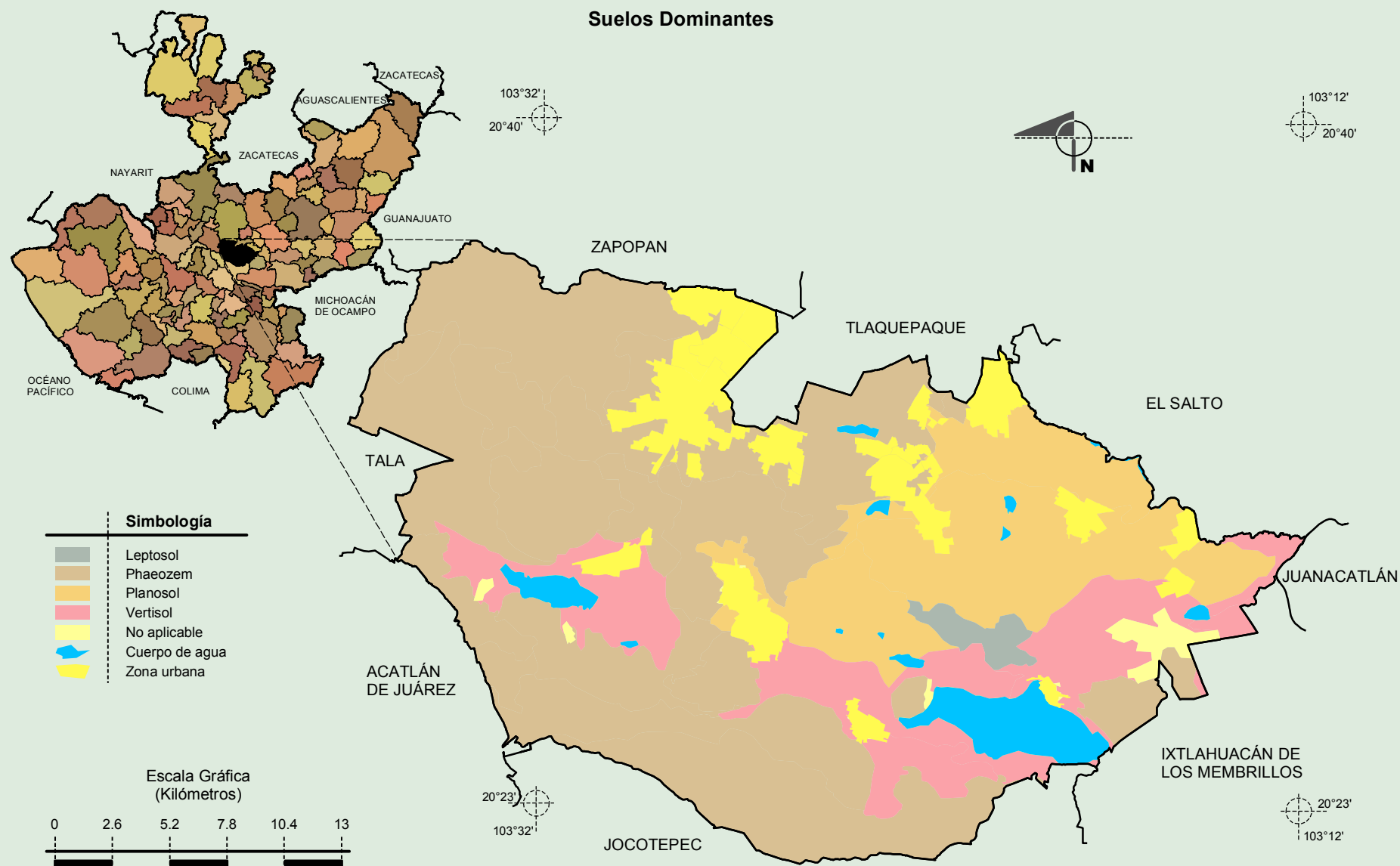


Fuente: INEGI. Marco Geoestadístico Municipal 2010, versión 4.3.

INEGI. Continuo Nacional del Conjunto de Datos Geográficos de las Cartas de Climas, Precipitación Total Anual y Temperaturas Medias Anuales, 1:1 000 000, serie I.

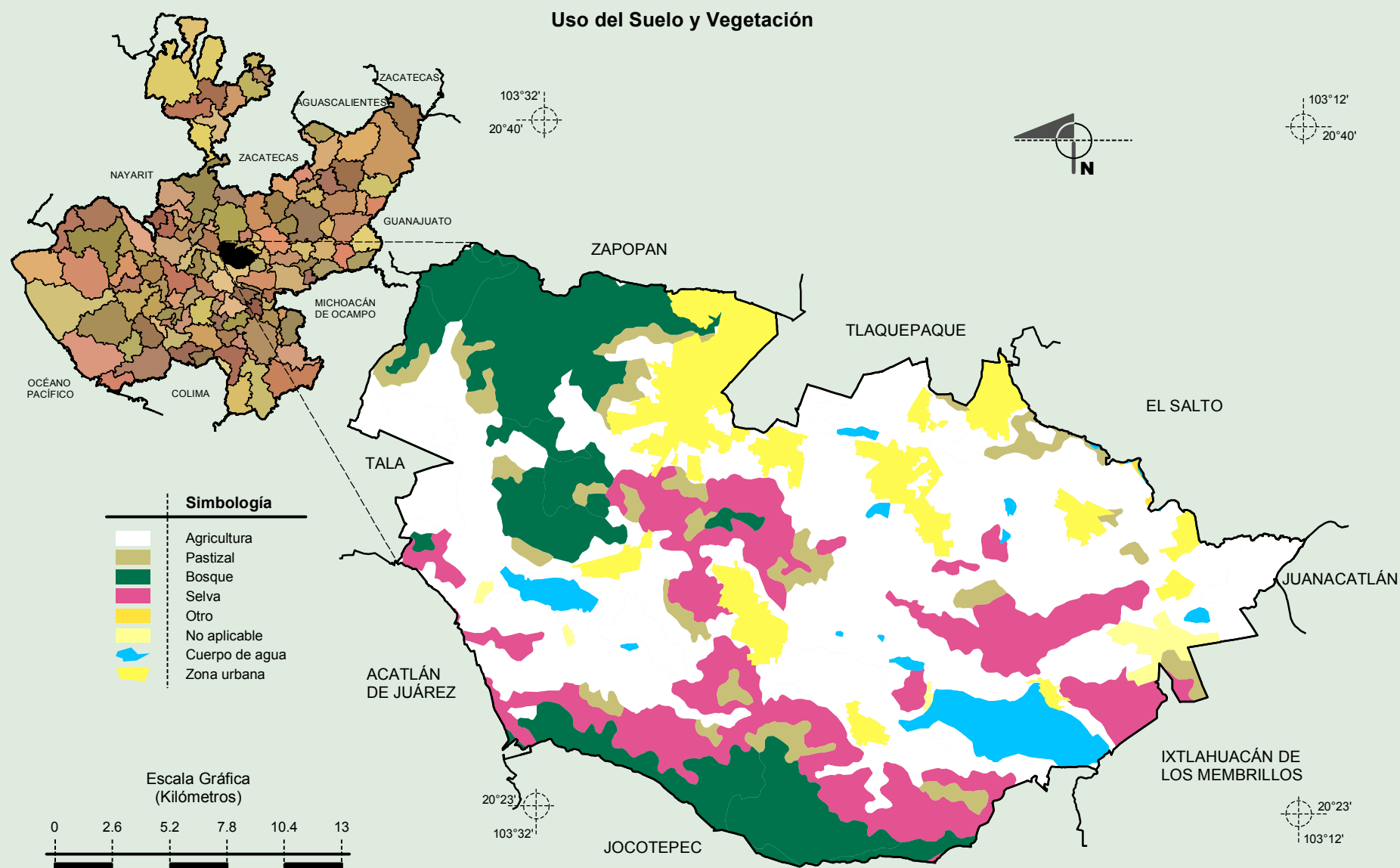
INEGI. Información Topográfica Digital Escala 1:250 000 serie II.

Compendio de información geográfica municipal de los Estados Unidos Mexicanos Tlajomulco de Zúñiga, Jalisco



Fuente: INEGI. *Marco Geoestadístico Municipal 2010, versión 4.3.*
 INEGI. Conjunto de Datos Vectorial Edafológico, Escala 1:250 000, Serie II (Continuo Nacional).
 INEGI. Información Topográfica Digital Escala 1:250 000 serie II.

Compendio de información geográfica municipal de los Estados Unidos Mexicanos
Tlajomulco de Zúñiga, Jalisco



Fuente: INEGI. *Marco Geoestadístico Municipal 2010, versión 4.3.*
INEGI. Conjunto de Datos Vectoriales de Uso de Suelo y Vegetación Serie III Escala 1:250 000.
INEGI. Información Topográfica Digital Escala 1:250 000 serie II.