



# Compendio de información geográfica municipal 2010

Tonalá

Jalisco



## Compendio de información geográfica municipal de los Estados Unidos Mexicanos Tonalá, Jalisco clave geoestadística 14101

Ubicación geográfica	Coordenadas y altitud	Colindancias	Otros datos
	Entre los paralelos 20°32' y 20°43' de latitud norte; los meridianos 103°08' y 103°18' de longitud oeste; altitud entre 1 200 y 1 700 m	Colinda al norte con los estados municipios de Guadalajara y Zapotlanejo; al este con los municipios de Zapotlanejo y Juanacatlán; al sur con los municipios de Juanacatlán y El Salto; al oeste con los municipios de El Salto, Tlaquepaque, y Guadalajara	Ocupa el 0.21% de la superficie del estado. Cuenta con 87 localidades y una población total de 478 689 habitantes. <a href="http://mapserver.inegi.org.mx/mgn2k">http://mapserver.inegi.org.mx/mgn2k</a> ; resultado del censo 2010.

Fisiografía	Provincia	Subprovincia	Sistemas de topoformas
	Eje Neovolcánico (100%)	Guadalajara (49.37%), Chapala (48.31%) y Altos de Jalisco (2.32%)	Escudo volcanes (29.10%), Lomerío de basalto (13.89%), Valle de laderas tendidas (7.40%), Cañón típico (6.50%), Llanura aluvial (4.18%), Lomerío de basalto con cañadas (2.51%) y Valle de laderas escarpadas con lomerío (0.80%)

*Nota: el porcentaje faltante corresponde a Zonas Urbanas con 35.62%.*

Clima	Rango de temperatura	Rango de precipitación	Clima
	20 – 22°C	800 – 1 000 mm	Semicálido subhúmedo con lluvias en verano, de humedad media (100%)

Geología	Periodo	Roca	Sitios de interés
	Plioceno-Cuaternario (51.45%) y Cuaternario (12.24%)	Ígnea extrusiva: basalto (48.08%), volcanoclástica (11.79%), Basalto-Brecha volcánica básica (1.83%) y toba ácida (1.54%) Suelo: aluvial (0.45%)	Banco de material: industrial

*Nota: el porcentaje faltante corresponde a Zonas Urbanas con 35.62% y Cuerpos de Agua con 0.69%.*

<b>Edafología</b>	Suelo dominante
	Vertisol (26.84%), Phaeozem (26.29%), Planosol (8.39%) y Luvisol (2.07%)

*Nota: el porcentaje faltante corresponde a Zonas Urbanas con 35.62%, Cuerpos de Agua con 0.69% y NA con 0.10%.*

<b>Hidrografía</b>	Región hidrológica	Cuenca	Subcuenca	Corrientes de agua	Cuerpos de agua
	Lerma-Santiago (100%)	R. Santiago-Guadalajara (100%)	R. Corona-R. Verde (100%)	Perenne: Grande de Santiago Intermitente: Grande	Perennes (0.49%): Presa El Cajón y Presa La Rucia Intermitente (0.20%): Presa Ocotillo

<b>Uso del suelo y vegetación</b>	Uso del suelo	Vegetación
	Zona urbana (35.62%) y Agricultura (31.25%)	Pastizal (18.42%), Selva (10.38%) y Bosque (3.54%)

*Nota: el porcentaje faltante corresponde a Cuerpos de Agua con 0.69% y NA con 0.10%.*

<b>Uso potencial de la tierra</b>	Agrícola	Pecuario
	Para la agricultura mecanizada continua (26.26%) Para la agricultura de tracción animal continua (0.47%) Para la agricultura manual estacional (30.57%) Tierras no aptas para agricultura (42.70%)	Para el desarrollo de praderas cultivadas (26.26%) Para el aprovechamiento de la vegetación natural diferente del pastizal (31.05%) Para el aprovechamiento de la vegetación natural únicamente por el ganado caprino (2.58%) No aptas para el aprovechamiento pecuario (40.11%)

<b>Zona urbana</b>	Las zonas urbanas están creciendo sobre suelos aluviales del Cuaternario y rocas ígneas extrusivas del Cuaternario, y Plioceno-Cuaternario, en lomerío de basalto con cañadas, lomerío de basalto, llanura aluvial, valle de laderas tendidas, escudo volcanes y cañón típico; sobre áreas donde originalmente había suelos denominados Phaeozem, Vertisol, Luvisol y Planosol; tienen clima semicálido subhúmedo con lluvias en verano, de humedad media y están creciendo sobre terrenos previamente ocupados por agricultura, pastizal y selva caducifolia
--------------------	---

<b>Zonas arqueológicas y monumentos históricos</b>	<p>La parroquia del Santo Santiago, su fachada principal es de un cuerpo, rematada con un frontón recto en cantera; la portada principal tiene acceso con arco de medio punto dovelado, flanqueado por pilastras estriadas que sostienen el friso, el cual cuenta con una inscripción en latín; arriba, se ve la ventana coral, enmarcada con decoración vegetal en relieve, rematada con un nicho y venera. A los lados se muestran contrafuertes en forma de torreón, decorados con relieves vegetales; el del izquierdo ostenta un medallón con anagraná y la fecha del 24 de marzo de 1813; alrededor hay gárgolas en forma de león. La torre es de dos cuerpos, cupulín y linternilla.</p> <p>El interior es planta de tres naves, techada con bóvedas de arista, el retablo principal es neoclásico. El acceso a la sacristía es por vano adintelado mostrando relieves animales en clave, y de vegetales a los lados. Patio del claustro con arcos de medio punto dovelados, apoyados en columnas de capitel dórico, arriba se observan gárgolas con figuras animales y humanas. Enfrente de la parroquia hay un monumento a Pío IX, erigido en 1887.</p> <p>En cuanto a arquitectura religiosa también destacan las parroquias de Santa Cruz de la Huertas, Coyula y Toluclotlán, todas ellas son estilo colonial.</p> <p>Entre las edificaciones de tipo civil más importantes se cuentan: El puente sobre el río Santiago; la garita del Puente Grande construida en el siglo XVIII y la exhacienda Arroyo de Enmedio de estilo neoclásico. Por su labor de apoyo en la difusión del patrimonio cultural del municipio destacan el Museo Nacional de la Cerámica; la Casa de los Artesanos y el Museo Tonallan.</p> <p>En ambos inmuebles se exhiben artesanías locales y regionales en sus variadas expresiones.</p>
--	---

Fuente: [www.inafed.gob.mx](http://www.inafed.gob.mx)

	Dialecto	Número de personas
<b>Hablantes de lengua indígena</b>	Cakchiquel, Chocho, Chol, Chontal, Cora, Cuicateco, Huasteco, Huichol, Kekchi, Kumiai, Lenguas Chinantecas, Lenguas Mixtecas, Lenguas Zapotecas, Maya, Mazahua, Mazateco, Mixe, Náhuatl, Otomí, Purépecha, Serí, Tarahumara, Tepehuano, Totonaca, Triqui, Tzeltal, Tzotzil, Yaqui, Zoque, Otras Lenguas Indígenas de América y No especificado	1 449

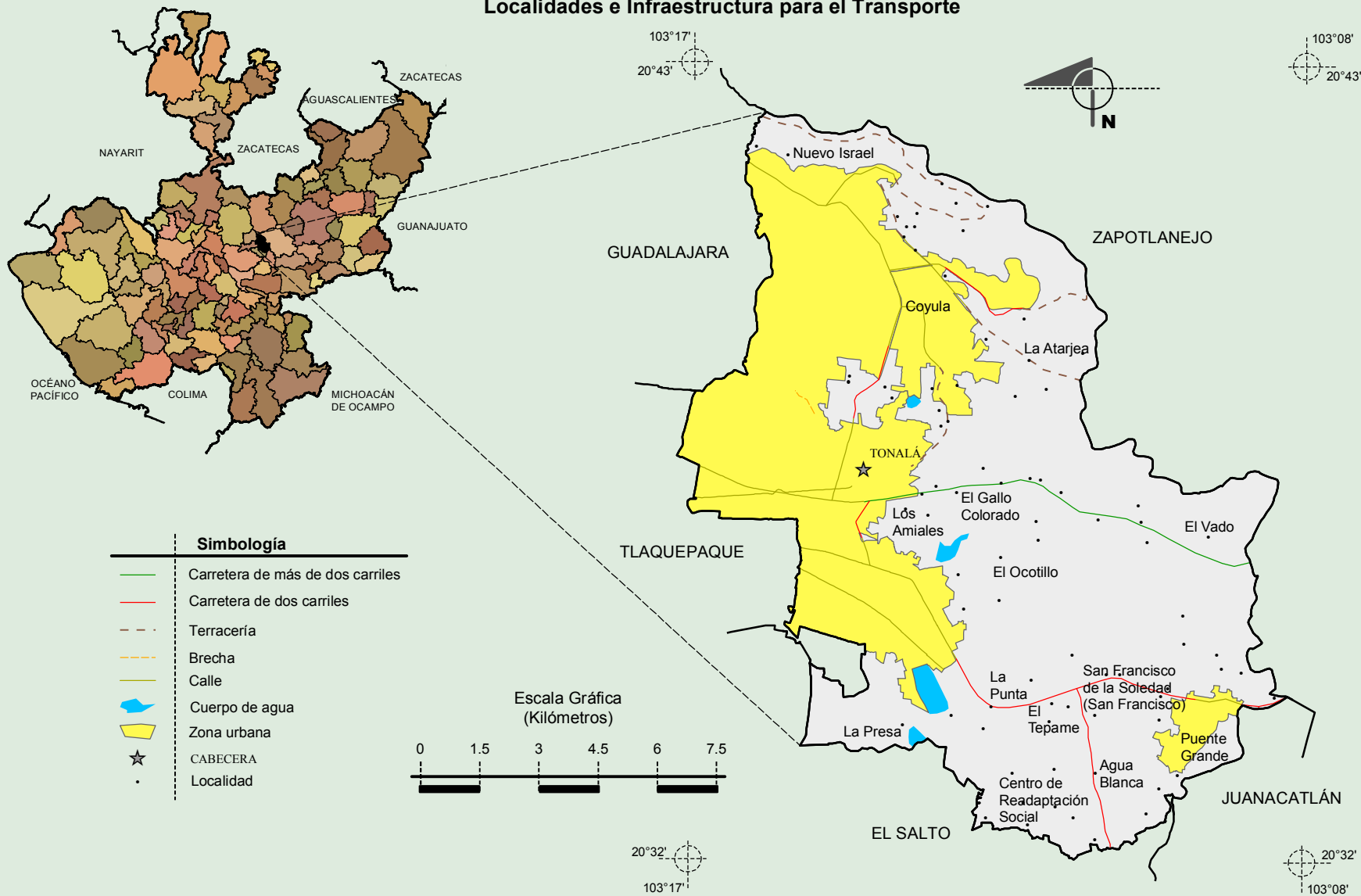
Fuente: INEGI. Jalisco. *II Censo de Población y Vivienda, 2005. Tabulados básicos*

	Artesanías	Gastronomía	Música
<b>Cultura popular</b>	<p>Desde la época prehispánica, el pueblo de Tonalá se ha dedicado a la alfarería, tradición que hoy puede admirarse en la rica variedad de piezas que se elaboran, con platos, platonos, jarros, cántaros, cazuelas, ollas, maceteros, floreros, piezas en miniatura y figuras decorativas; así como figuras de personas y animales; todas en artísticos acabados de loza vidriada o engretada, barro bruñido, barro canelo o de olor, barro bandera, petatillo, betus, porcelana, y stoneware; producto que por su calidad y belleza goza de fama nacional e internacional.</p> <p>Además de la alfarería, el fino sentido artístico de los tonaltecas se expresa en otras artesanías que son: papel maché con elegantes figuras decorativas de animales, payasos y muñecos; hojalatería y latón, con figuras también de animales con insuperable acabado; vidrio soplado, en piezas de vajilla, juegos de agua, peces, gallos, y otros; también figuras de yeso y en chatarra.</p>	<p>Alimentos: Pepián Pozole de frijol, bolitas de carne, adobo.</p> <p>Bebidas: Atole blanco, champurrado (atole con chocolate), tejuino y agua de lima.</p>	<p>En el género musical destacan las composiciones tituladas "Rondinela" de Gory Cortés y "La Tonalteca" de Isidro Ramos.</p>

Fuente: [www.inafed.gob.mx](http://www.inafed.gob.mx)

## Compendio de información geográfica municipal de los Estados Unidos Mexicanos Tonalá, Jalisco

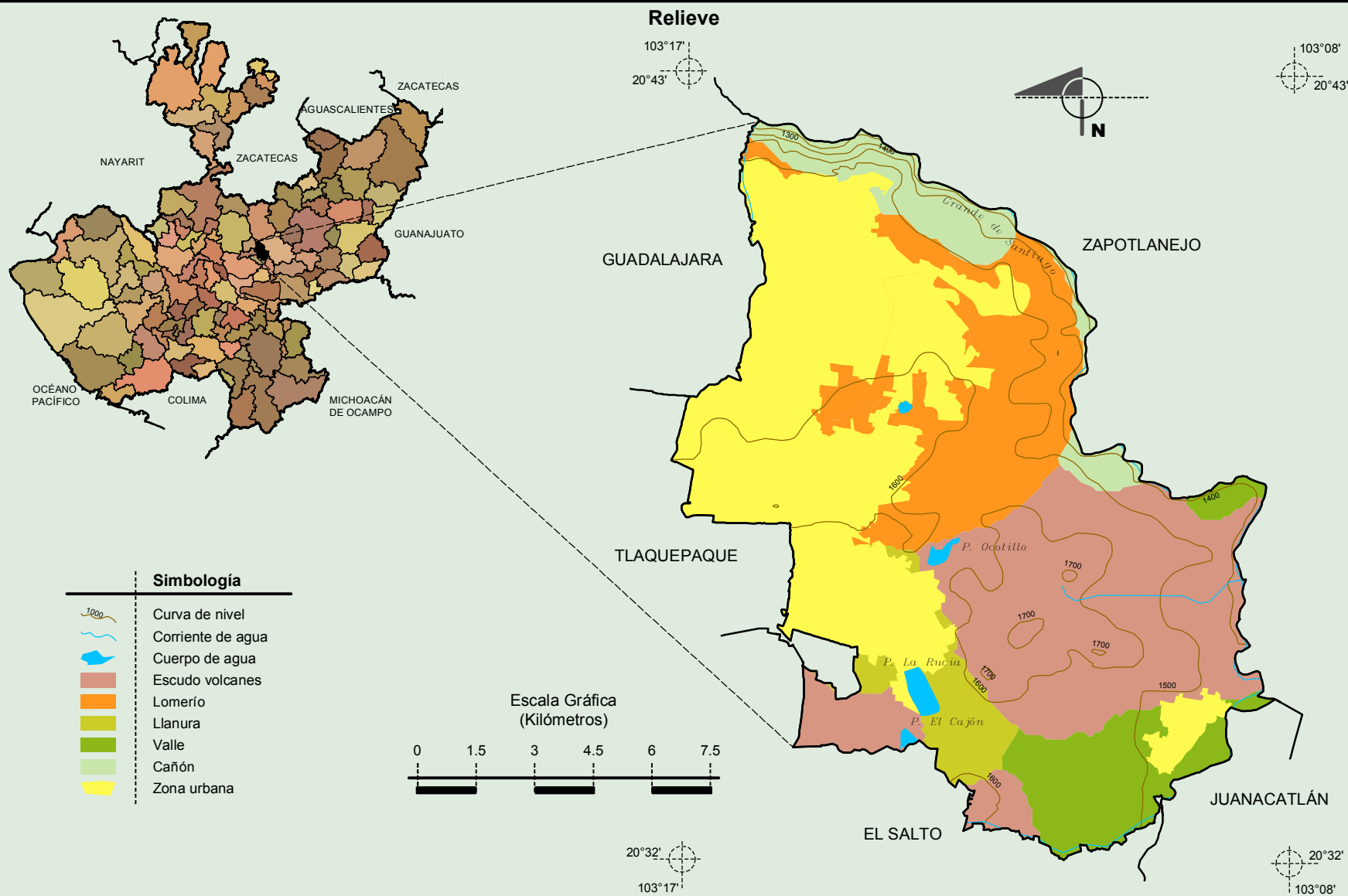
### Localidades e Infraestructura para el Transporte



Fuente: INEGI. *Marco Geoestadístico Municipal 2010, versión 4.3.*  
INEGI. Información Topográfica Digital Escala 1:250 000 serie II y III.

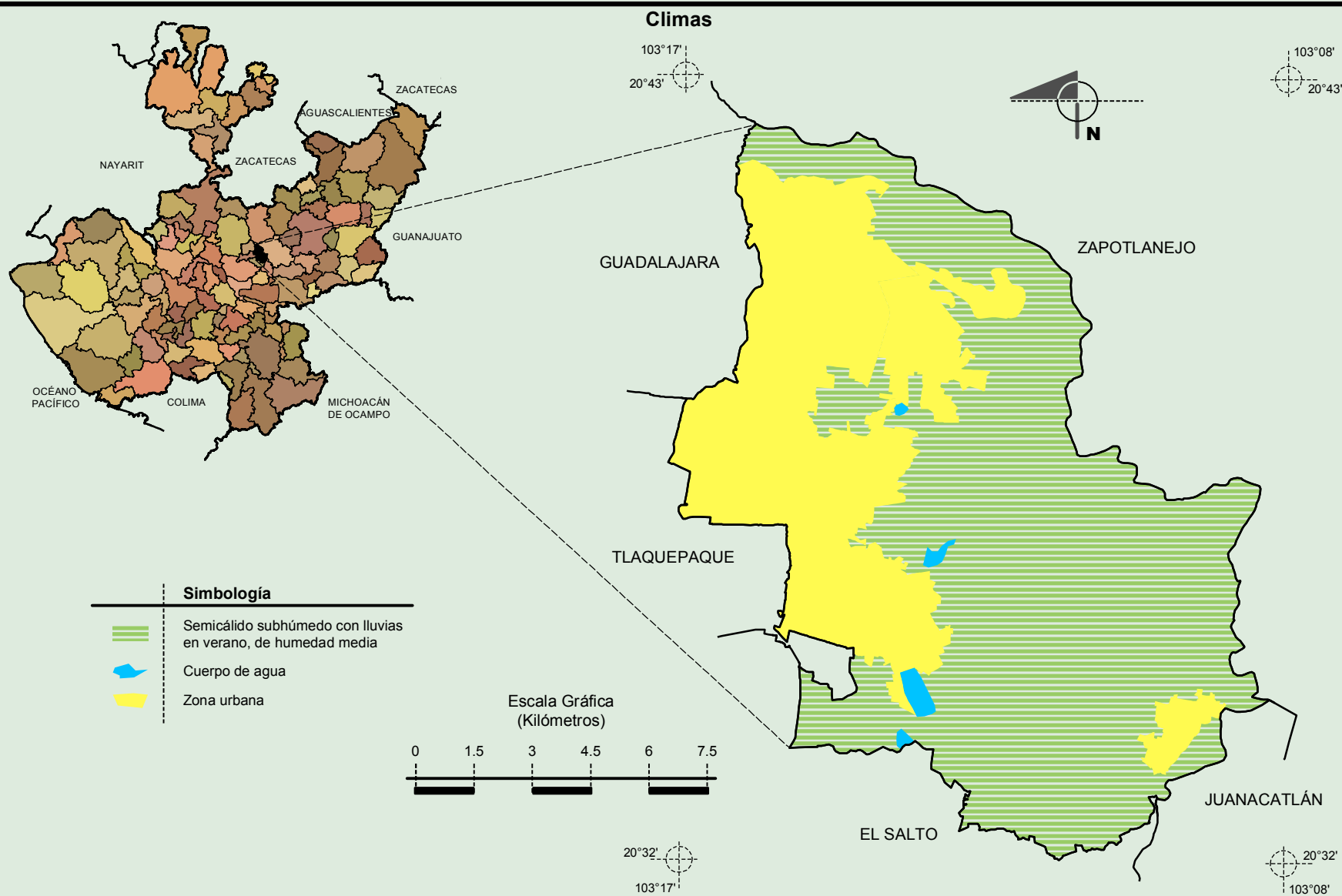
# Compendio de información geográfica municipal de los Estados Unidos Mexicanos

## Tonalá, Jalisco



Fuente: INEGI. *Marco Geoestadístico Municipal 2010, versión 4.3.*  
 INEGI. Información Topográfica Digital Escala 1:250 000 serie II y III.  
 INEGI. Continuo Nacional del Conjunto de Datos Geográficos de la Carta Fisiográfica 1:1 000 000, serie I.  
 INEGI-CONAGUA. 2007. Mapa de la Red Hidrográfica Digital de México, Escala 1:250 000. México.

## Compendio de información geográfica municipal de los Estados Unidos Mexicanos Tonalá, Jalisco

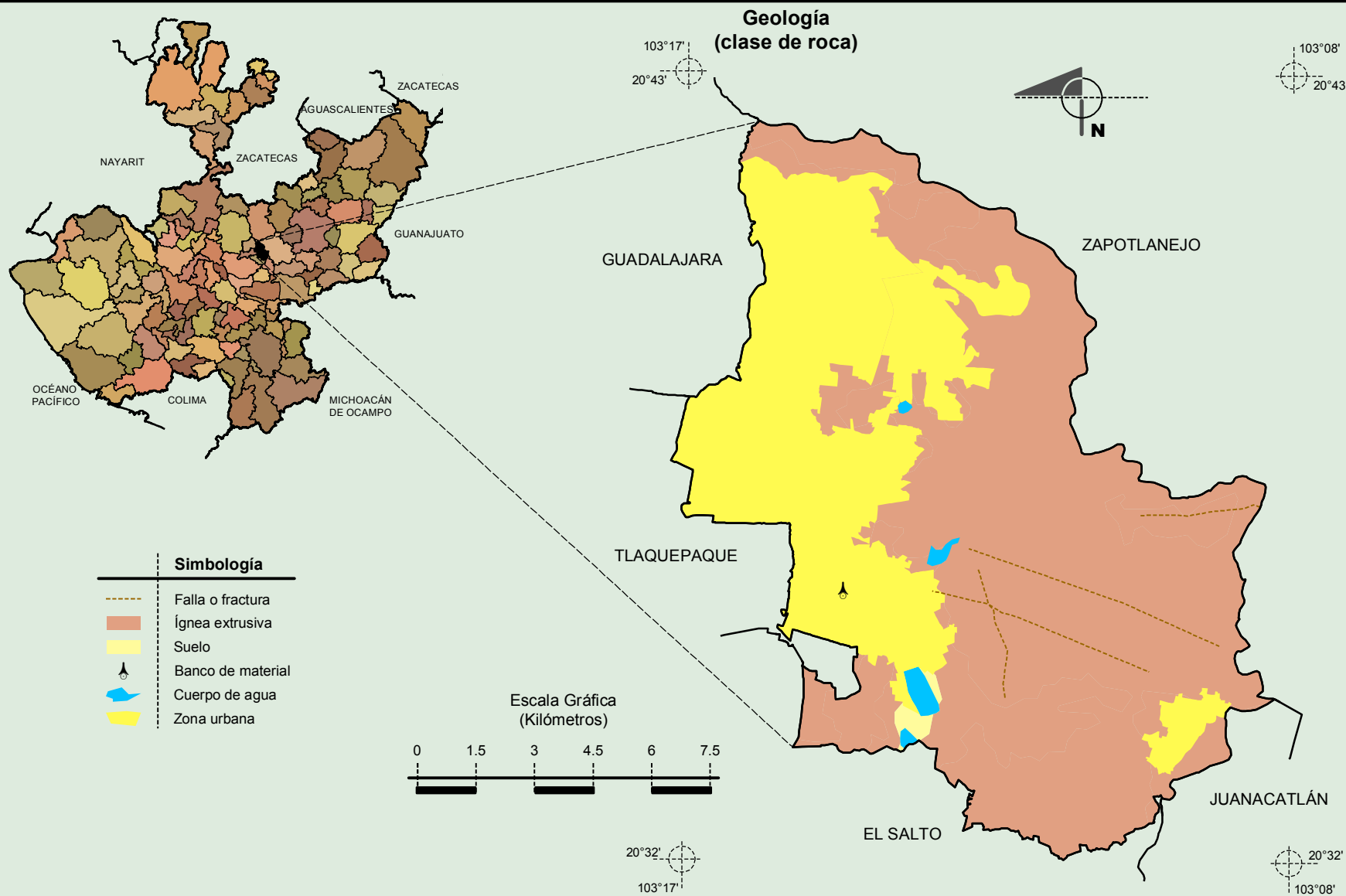


Fuente: INEGI. *Marco Geoestadístico Municipal 2010, versión 4.3.*

INEGI. Continuo Nacional del Conjunto de Datos Geográficos de las Cartas de Climas, Precipitación Total Anual y Temperaturas Medias Anuales, 1:1 000 000, serie I.

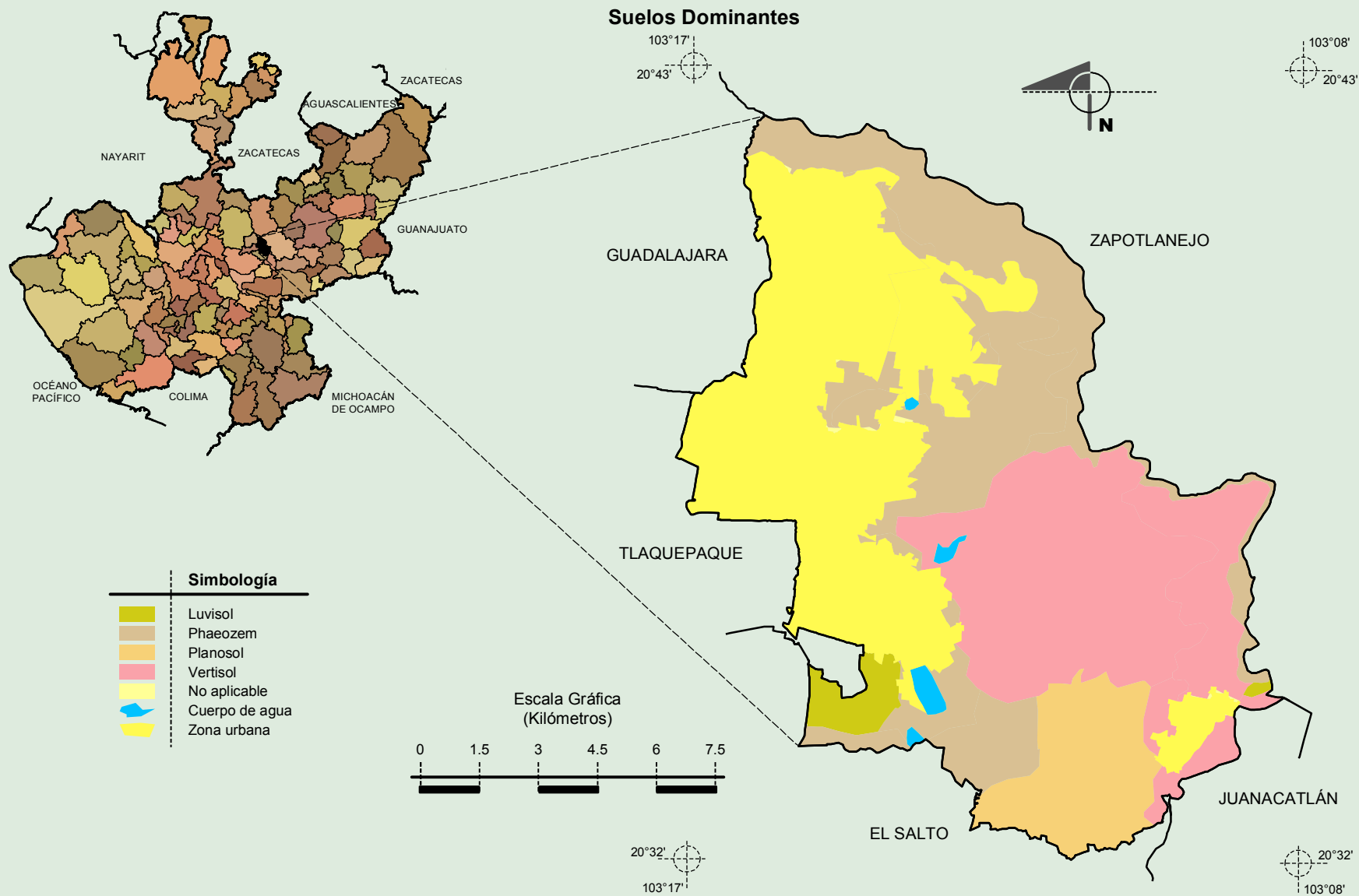
INEGI. Información Topográfica Digital Escala 1:250 000 serie II.

**Compendio de información geográfica municipal de los Estados Unidos Mexicanos**  
**Tonalá, Jalisco**



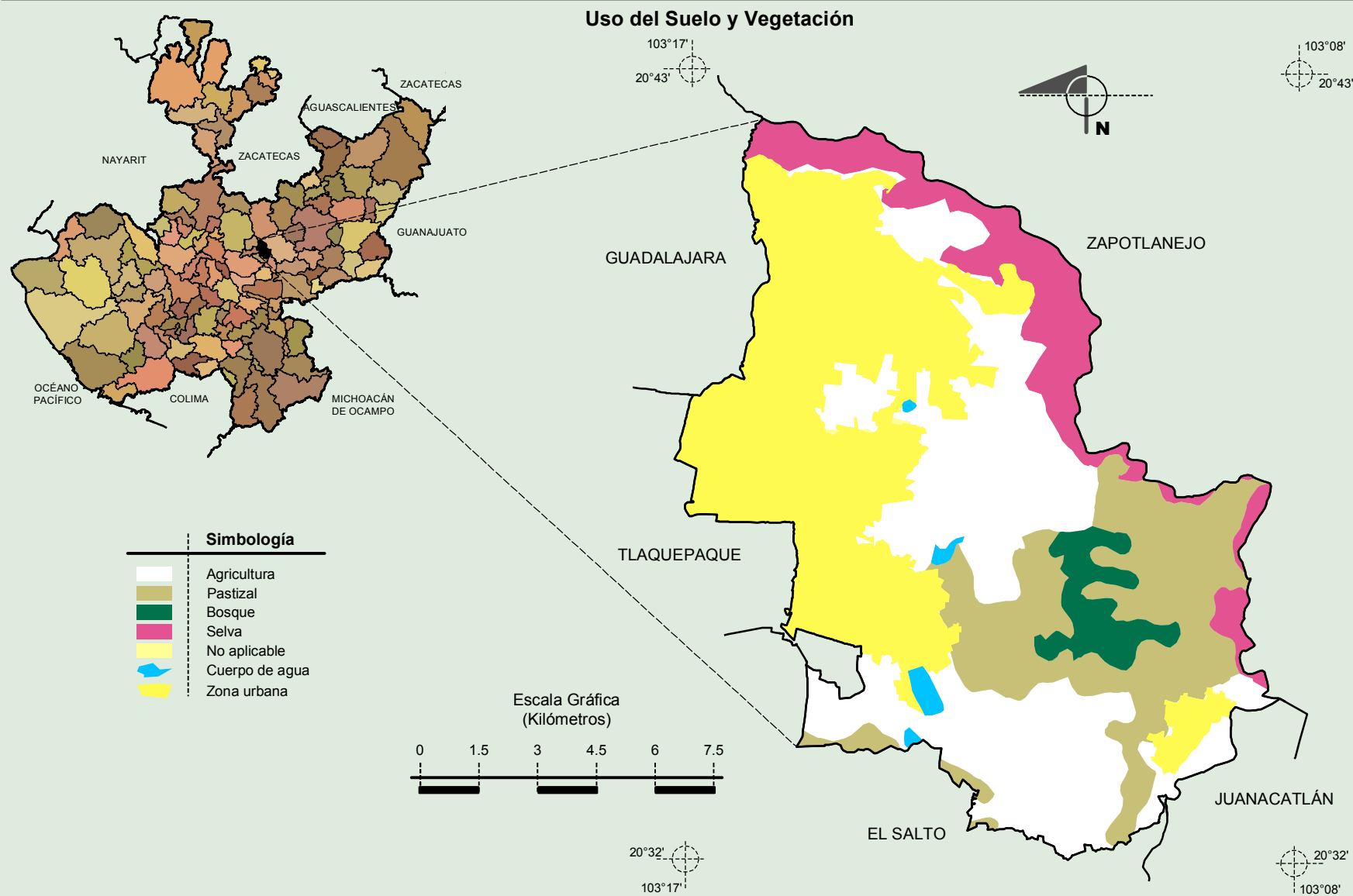
Fuente: INEGI. *Marco Geoestadístico Municipal 2010, versión 4.3.*  
 INEGI. Continuo Nacional del Conjunto de Datos Geográficos de la Carta Geológica, 1:250 000, serie I.  
 INEGI. Información Topográfica Digital Escala 1:250 000 serie II.

## Compendio de información geográfica municipal de los Estados Unidos Mexicanos Tonalá, Jalisco



Fuente: INEGI. *Marco Geoestadístico Municipal 2010, versión 4.3.*  
 INEGI. Conjunto de Datos Vectorial Edafológico, Escala 1:250 000, Serie II (Continuo Nacional).  
 INEGI. Información Topográfica Digital Escala 1:250 000 serie II.

Compendio de información geográfica municipal de los Estados Unidos Mexicanos  
Tonalá, Jalisco



Fuente: INEGI. *Marco Geoestadístico Municipal 2010, versión 4.3.*  
 INEGI. Conjunto de Datos Vectoriales de Uso de Suelo y Vegetación Serie III Escala 1:250 000.  
 INEGI. Información Topográfica Digital Escala 1:250 000 serie II.